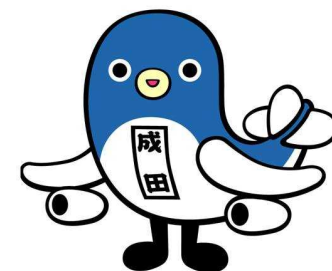




成田市議会

平成29年度議会報告会

教育民生常任委員会



教育民生常任委員会とは

成田市役所における

市民生活部

福祉部

健康こども部

教育委員会

4つの担当部局に属する事項の審査を行う委員会

教育民生常任委員会 審査・所管事務調査件数

(平成29年12月以降)

平成28年12月議会	平成29年3月議会
議案：17件	議案11件
所管事務調査：2件	所管事務調査：7件
平成29年6月議会	平成29年9月議会
議案7件	議案4件
請願2件	所管事務調査3件

平成28年12月議会

議案：17件

- 成田市立義務教育学校設置条例の制定について
- 成田市児童ホームの設置及び管理に関する条例の一部改正について
- 他15件

- 所管事務調査：2件

- 新設の認可保育園及び認定こども園の進捗状況について
- 他1件

平成29年3月議会

- 議案11件
- 老人デイサービスセンターの設置及び管理に関する条例の一部改正について
- 集会施設等の設置及び管理に関する条例の一部改正について
- 他9件

- 所管事務調査:7件
- 平成29年度地方税制改正に伴う専決処分による成田市国民健康保険税条例の一部改正の取り扱いについて
- その他6件

平成29年6月議会

- 議案7件
- 大栄地区小中一体型校舎雨水調整槽の工事請負契約締結について
- その他6件

- 請願2件
- 「義務教育費国庫負担制度の堅持に関する意見書」採択に関する請願書
- 他1件

平成29年9月議会

- 議案4件
- 成田市家庭的保育事業等の設備及び運営に関する基準を定める条例の一部改正について
- 他3件

- 所管事務調査3件
- 就学援助費における入学準備学用品費の入学前支給について
- 他2件

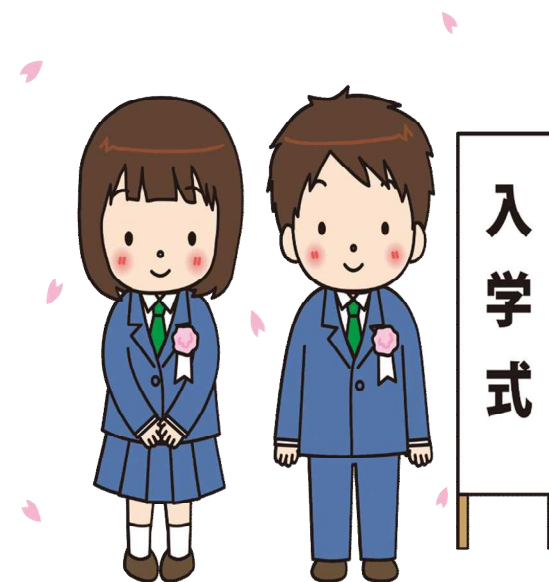
議会にて
一般質問・予算・決算委員会など
議員からの意見、要望によって
新たに制度運用された事例



就学援助制度

【就学援助の入学前支給】

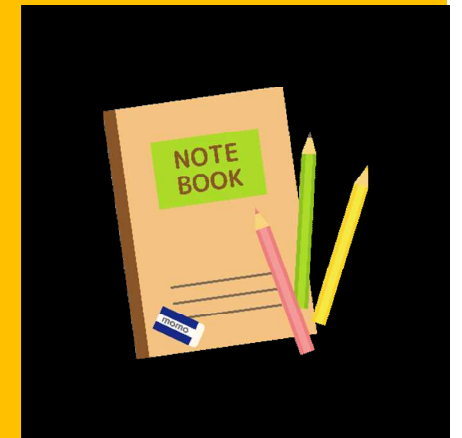
実現



就学援助制度とは

公立の小中学校及び義務教育学校へ就学をしている
お子さんを持ち
経済的な理由で学校の学用品費、給食費などの

支払いが困難な家庭に対し
その費用の一部を援助する制度



就学援助を受けることができる人

成田市に住民登録があり、児童生徒と住所生計を同じくする世帯員の収入額が市において定めた額を下回る人

世帯構成の例		総所得の目安	
		持家	借家
2人	母 小学生	約167万円	約242万円
	母 中学生	約178万円	約254万円
3人	母 幼児 小学生	約208万円	約283万円
	母 小学生 小学生	約226万円	約302万円
	母 小学生 中学生	約238万円	約313万円
	父 母 小学生	約225万円	約301万円
4人	母 幼児 小学生 小学生	約254万円	約329万円
	母 中学生 中学生 高校生	約298万円	約373万円
	父 母 小学生 小学生	約271万円	約346万円
	父 母 小学生 中学生	約279万円	約355万円
5人	父 母 幼児 小学生 中学生	約301万円	約376万円
	母 幼児 小学生 祖父 祖母	約281万円	約357万円

※認定基準額は世帯構成(人数、年齢等)や家賃により家庭ごとで異なります。
上記基準はあくまでも目安の金額となります

就学援助費目

援助費目

- 学用品費・通学用品費
- クラブ活動費
- 通学費(遠距離通学者の定期代等)
- 医療費(学校の定期健康診断で発見された虫歯等、定められた疾病の治療費のみ)
- 新入学児童生徒学用品費
- 生徒(児童)会費
- 校外活動費
- PTA会費
- 学校給食費

入学準備学用品費 制度の変更内容

平成30年4月に小学校・中学校に入学する
お子さんの保護者で就学援助の要件に該当して
認定された方を対象に入学前の3月に支給

制度の変更前

入学準備品は入学後に申請して受給

制度の変更後

入学準備品は入学前の3月に支給することが可能



新入学児童学用品費

	支給対象人数	支給実績
小学校	63人/1,239人 (5%)	2,557,800円
	(※市内1年児童数1,239人)	
中学校	81人/1,148人(7%)	3,815,850円
	(※市内1年生徒数1,148人)	

千葉県内で入学準備学用品費入学前支給 実施している市町

中学校入学前支給		(千葉県内54市町村)				
平成27年度より実施	1市	銚子市				
平成28年度より実施	1市	山武市				
平成29年度より実施	12市町	白井市	大多喜町			
		野田市	流山市	柏市	鎌ヶ谷市	
		船橋市	大網白里市	睦沢町	一宮町	
		鴨川市	館山市			
平成30年度より実施	11市	八千代市	習志野市	佐倉市	御宿町	白子町
		四街道市	匝瑳市	横芝光町	東金市	富津市
		成田市				
小学校入学前支給						
平成29年度より実施	1市1町	白井市	大多喜町			
平成30年度より実施	5市2町	八千代市	習志野市	佐倉市	白子町	
		御宿町	館山市			
		成田市				
		中学、小学両校 入学前支給実施している				
県内54市町村の中で、成田市含めて 9市町が小中学校の入学前支給を実施						