

# 予防接種で免疫獲得

これまで任意だったB型肝炎予防接種が定期予防接種となり、無料で受けられるようになりました。また、高齢者が肺炎球菌感染症、インフルエンザの予防接種を受ける場合、費用が助成されます。

## B型肝炎ワクチン

### (乳児)

B型肝炎は、ウイルスの感染によって引き起こされる病気です。

B型肝炎ウイルスに感染すると、急性肝炎となる場合、慢性肝炎となる場合、劇症肝炎となり激しい症状から死に至る場合があります。また、症状としては現れないままウイルスが肝臓の中に潜み、年月を経て慢性肝炎・肝硬変・肝がんなどになることがあります。

年齢が低いほど、ウイルスが潜んでしまう「持続感染」になりやすいことが分かっています。B型肝炎ワクチンを接種して、予防に努めましょう。

対象となる人には問診票を郵送しました。

対象 平成28年4月1日以降に生まれた1歳未満の乳児

接種回数 1歳になるまでに3回

1回目の接種後27日以上間隔を空けて2回目、1回目の接種後139日以上間隔を空けて3回目を接種

自己負担額 無料(1歳の誕生日以降は自費)

接種方法 問診票と母子健康手帳を持って5ページにある表の接種可能医療機関へ。市外の医療機関で接種を希望する人は健康増進課(☎27・1111)へ問い合わせてください

### 注意事項

○10月1日以前に自費で予防接種を受けた場合、すでに接種した回数分は定期予防接種の対象外です。残りの回数分を定期予防

接種として無料で受けられます

○母子感染予防として出生後に抗

HBs人免疫グロブリンの投与に併せてB型肝炎ワクチンの接種を一度でも受けたことがある人は、健康保険が適応されるため、対象外です

## 肺炎球菌ワクチン

### (高齢者)

肺炎は、日本人の死因の第3位となつている病気で、肺炎で亡くなる人の95パーセント以上が65歳以上の人です。細菌による肺炎の原因で最も多いのが肺炎球菌です。

この予防接種を受けると、成人がかかる肺炎球菌による感染症の80パーセント以上に対応できるといわれています。

対象 市に住民記録があり、次の

いずれかに当てはまる人。ただし、過去5年間に肺炎球菌ワクチンの接種を受けた人は除く

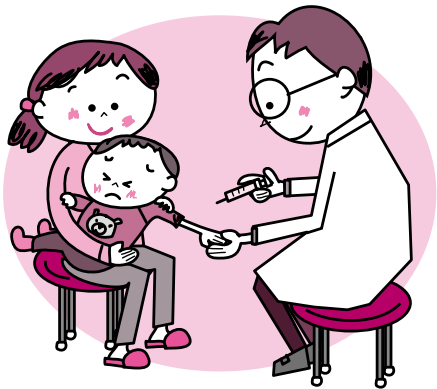
○平成28年4月1日～3月31日に65歳以上になる人

○接種日当日60～64歳で、心臓・腎臓・呼吸器の機能に日常生活が極度に制限される程度の障がいのある人、ヒト免疫不全ウイルスにより免疫の機能に日常生活がほとんど不可能な程度の障がいのある人

接種回数 1回

自己負担額 4,680円(生活保護受給者は無料)

接種方法 接種前に、直接または電話で健康増進課(☎27・1111)へ申し込み、予防票を受け取ってください。住所・氏名・生年月日を確認できるもの



と予診票を持って接種可能医療  
機関へ

## インフルエンザワクチン

(高齢者)

高齢者がインフルエンザに感染すると、抵抗力が低下していることから、重症化する危険性が高くなります。予防接種を受けて免疫を付けておきましょう。

対象 市に住民記録があり、次の

いずれかに当てはまる人

○接種日当日65歳以上の人

○接種日当日60～64歳で、心臓・

腎臓・呼吸器の機能に日常生活

が極度に制限される程度の障

いのある人、ヒト免疫不全ウイ

ルスにより免疫の機能に日常生

活がほとんど不可能な程度の障

がいのある人

助成期間 12月31日(土)まで

接種回数 1年1回

自己負担額 1,000円

接種方法 住所・氏名・生年月日

を確認できるものを持って下表

の接種可能医療機関へ。問診

票は医療機関に置いてありま

す。市外の医療機関で接種を希

望する人は健康増進課(☎27・

1111)へ問い合わせしてくだ

さい

※くわしくは回課へ。

### 接種可能医療機関

医療機関名	実施の可否		所在地	電話番号
	B型肝炎(乳児)	インフルエンザ(高齢者)		
長谷川医院	○	○	東町216	22-0070
石原医院	○	○	東町157-2	22-0550
藤倉クリニック	—	○	幸町483	22-1158
渡辺医院	—	○	花崎町533	22-0257
京増内科クリニック	○	○	花崎町842-3	22-1717
大田クリニック	○	○	ウイング土屋141	23-2100
ひらの内科	○	○	ウイング土屋170	23-8070
小倉医院	—	○	寺台431	22-0228
菅谷クリニック	—	○	馬橋1-17	24-4774
美郷台木内クリニック	—	○	美郷台1-13-10	23-5551
美郷台整形外科	—	○	美郷台3-2-3	23-6767
いとうこどもクリニック	○	—	美郷台1-15-8	20-3325
公津の杜メディカルクリニック	○	○	飯田町124-3	20-5551
石川医院	○	○	並木町143-97	20-1700
吉原医院	—	○	宗吾2-275	26-2477
川島整形外科	—	○	公津の杜1-24-7	28-1211
さとみ皮膚科クリニック	—	○	公津の杜2-14-3(キュアフォレスト102)	28-3031
いしがみ医院	○	○	公津の杜2-17-7	26-2888
桜田内科	—	○	公津の杜2-27-1	37-4757
わたなベクリニック	○	○	公津の杜3-3-8	36-7878
木下医院	—	○	公津の杜5-28-1	27-7222
渡辺小児科医院	○	—	はなのき台1-22-14	28-1212
伊藤医院	○	○	本三里塚78-3	35-0101
麻野クリニック	—	○	三里塚御料1-1376	35-4588
鳥居内科医院	○	○	吾妻3-49-1	27-3456
黒田内科診療所	—	○	加良部1-3-2	26-3251
小児科川辺医院	○	—	加良部1-5-2	27-5377
つかだファミリークリニック	○	○	加良部5-7-2	26-4750
成田整形外科	—	○	橋賀台1-15-2	27-9331
立花・真鍋医院	○	○	橋賀台1-15-4	27-3535
国保医院	—	○	玉造4-42-2	26-3613
小田内科医院	○	○	玉造4-42-3	28-2256
片岡内科循環器科医院	—	○	玉造7-24-2	28-3027
尾崎クリニック	—	○	玉造7-24-4	28-8511
中島医院	○	○	中台6-2-1	27-3454
根本内科外科医院	○	○	猿山1056	96-2829
矢野医院	○	○	猿山1131	96-0071
岡崎医院	○	○	吉岡15-2	73-5225
国保大栄診療所	—	○	吉岡289-1	73-2333
なのはなクリニック	○	○	吉岡1342-7	49-0533
成田病院	○	○	押畑896	22-1500
聖マリア記念病院	—	○	取香446	32-0711
大栄病院	—	○	桜田1137	73-2311
日本医科大学成田国際空港クリニック	—	○	古込1-1	34-6119

\*このほかに、治療中で通院している人のみを対象に接種を行う医療機関もあります。医療機関に問い合わせてください