



広報なりた

主	パスポートの申請・受け取り	2
な	風水害対策	7
内	国際市民フェスティバル	10

思い切り色遊び

たくさんの筆を使って、にじみやかすりなどを生かして描いたのは大輪の花火。無我夢中で描き上げた作品は、本物にも負けない力強い輝きを放っていました。(8月24日・子ども館「にじみ絵遊び」で。5ページに関連記事)



パスポートの申請・受け取り

10月3日から市役所で可能に

本市に住んでいる人は、10月3日(月)から市民課(市役所1階)の窓口でパスポートの申請・受け取りができるようになります。

パスポート業務の内容

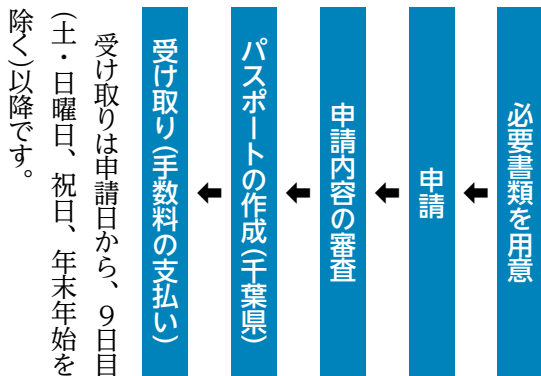
- ・新規・切替申請と交付
- ・記載事項変更申請と交付
- ・査証(ビザ)欄の増補申請と交付
- ・紛失・盗難・焼失の届け出

受付日時

申請と受け取りでは、受付日が異なりますので、注意してください

また、土曜日、祝日、年末年始は受け付けできません。
 ○申請：月～金曜日 午前9時～午後4時30分
 ○受け取り：月～金曜日・日曜日 午前9時～午後4時30分

申請から受け取りまでの流れ

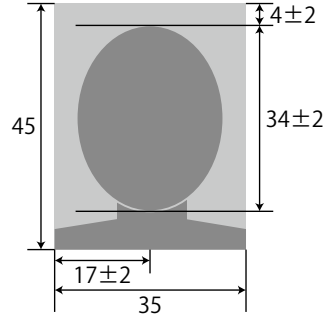


また、書類の不備などがあった場合は、さらに日数がかかる場合がありますので、余裕を持って申請してください。

申請に必要な書類(初めて申請する場合)

- 一般旅券発給申請書：5年用・10年用申請書の配布は、市民課、市民課赤坂分室、下総・大栄支所で行っています
- 戸籍謄本または抄本：申請日前6カ月以内に発行されたもの。本籍地の市町村で取得してください
- 写真：申請書に貼らずに持ってきてください。サイズは縦45×横35ミリメートル(カラー・白黒どちらでも可)。無帽子で正面を向き、6カ月以内に撮影したもの。頭や顔が隠れているもの、汚れ・傷のあるものなど、

パスポート申請用写真の規格



パスポートの写真として不適当なものは受け付けできません。市民課前の証明写真機(有料)でも撮影できます

- 本人確認ができる書類(1～2点)
 - ① 健康保険証、年金証書・手帳、介護保険被保険者証など
 - ② 運転免許証、マイナンバーカード(個人番号カード)、顔写真付き住民基本台帳カードなど
- 2点必要なもの(①2点または①+②)

手数料

区分	収入印紙	千葉県収入証紙	合計
新規	10年旅券(20歳以上)	2,000円	16,000円
	5年旅券(12歳以上)	2,000円	11,000円
	5年旅券(12歳未満)	2,000円	6,000円
記載事項変更旅券	4,000円	2,000円	6,000円
査証欄の増補	2,000円	500円	2,500円

*手数料は、パスポートの受け取りの際に、「収入印紙」と「千葉県収入証紙」を旅券受領証に貼って納めてもらいます

②学生証(顔写真付き)、身体障害者手帳、公の機関が発行した資格証明書(顔写真付き)など
 県外に住居登録があるが、本市に住んでいる人
 県外に住居登録があるが、本市に住んでいる人は、申請に必要な書類として、住民票(申請日前6カ月以内に発行されたもの)と、本市に住んでいることを証明する書類も必要です。

※くわしくは市民課 ☎20・1525へ。

通所、訪問、宿泊を 顔なじみの事業所で

市では、介護保険制度の下、高齢者が要介護状態となっても、安心して暮らせるよう、さまざまなサービスを用意しています。今回は、通いによるサービスを中心に、利用者の希望などに応じて、訪問や宿泊を組み合わせる「小規模多機能型居宅介護」など、地域密着型サービスについて紹介します。

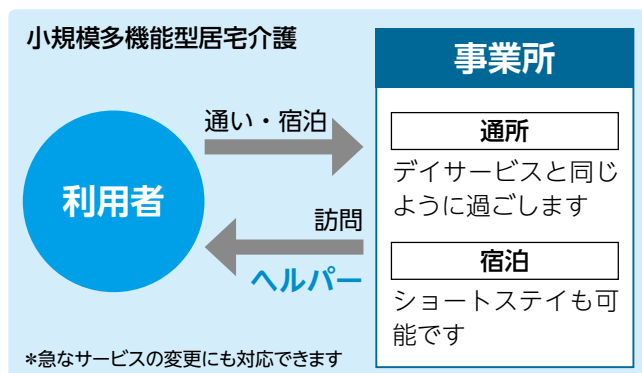


気心知れた職員と楽しく食事

小規模多機能型居宅介護

小規模多機能型居宅介護は、介護事業所の職員に自宅を訪問してもらい、食事や入浴の介助を受けるなど、高齢者が住み慣れた自宅で生活を続けることを基本としています。ほかにも、通院などで車を使う場合に乗り降りを介助してもらったり、事業所に通って食事の提供や入浴介助を受けたり、冠婚葬祭など急な用事で家族が自宅での介護ができないときに事業所に宿泊したりと、複数のサービスを柔軟に組み合わせることができます。

これら複数のサービスを利用する場合、従来はそれぞれ別々の事業所で別々の職員が対応していました。しかし、小規模多機能型居宅介護なら、複数のサービスを1つの事業所が担当するため、顔なじみの職員に対応してもらえるという安心感があります(下図)。



現在、市内には4つの小規模多機能型居宅介護施設があります(下表)。本人または家族が体調を崩した、家族が急な用事で介護ができないなど、急にサービスが必要になった場合に便利です。利用を検討してみませんか。

事業所名	所在地	電話番号
さわやかリビング成田	本町590	24-7471
セントケア公津の杜	公津の杜2-31-3	29-1030
まんざきの家玲光苑	松崎259	37-7320
あい愛クラブ	本三里塚151	37-6316

そのほかの地域密着型サービス

認知症対応型通所介護(認知症対応型デイサービス)

認知症の人だけが利用できるサービスです。1日の利用定員が最大12人と少人数のため、手厚いサービスを受けられます。

事業所名	所在地	電話番号
ガーデンハウス さっちゃんの家	不動ヶ岡2034-97	22-5880
デイサービスセンター玲光苑	押畑896-4	24-2228
園芸デイサービスくめ	久米68	85-8608
デイガーデン萩式番館	名古屋1301-26	96-4400

認知症対応型共同生活介護(グループホーム)

***要支援1の人は利用できません**

認知症の高齢者が少人数で職員の助けを受けながら共同で生活を送ります。入居定員が最大18人と少人数のため、手厚いサービスを受けられます。

事業所名	所在地	電話番号
グループホーム サクラピア成田	寺台251-20	23-5767
ガーデンハウス さっちゃんの家	不動ヶ岡2034-97	22-5880
あずみ苑並木町	並木町25-108	20-1657
グループホーム きらら公津の杜	公津の杜5-5-5	20-5066
グループホーム まんざきの家玲光苑	松崎259	37-7320
グループホーム いきいきの家成田	宝田362-2	23-8711
グループホーム なりたの憩	三里塚170	40-4088

事業所による展示会を開催

9月23日(金)までの月～金曜日に、各事業所の利用者の作品を市役所1階ロビーに展示します。同時に各施設の管理者などが介護の相談にも応じます。

※くわしくは介護保険課(☎20-1545)へ。



中央舞台でフラダンスを披露



曳き廻される成連会の山車

成田ふるさとまつり

8 / 20・21

今年の夏も盛大に

ニュータウン地区の夏の一大イベントとなった「成田ふるさとまつり」がボンバルタ成田店周辺で開催されました。中央舞台では、サークル団体によるダンスや地元中学生による吹奏楽など多彩な催しが行われました。また、歩行者天国となったおまつり通りでは、地元ニュータウン地区の

自治会をはじめ、多くの団体が模擬店を出店。そして、威勢のいい若者たちによる山車の曳き廻しや踊りの競演も披露され、猛暑にもかかわらず、市内や近隣から連日大勢の人たちが訪れ、ニュータウン地区は終日にぎわっていました。

全国・関東大会出場選手報告会

8 / 26

輝かしい成績を収めて

全国・関東大会に出場した中学生が市役所を訪れ、結果を報告しました。選手たちは、市長から記念にうなりくんのぬいぐるみを手渡されると、うれしそうな表情に。また、将来の夢などについて聞かれ、しっかりとした口調で答えていました。

全国大会出場

【陸上】800m坂東優汰さん(成田中) / 800m芹川史枝奈さん(遠山中) / 100m板倉里美さん(公津の杜中) 【相撲】男子個人・幡谷健人さん(久住中) 【柔道】女子個人40kg級・押領司まひろさん(西中) 【卓球】女子シングルス・近藤春菜さん(吾妻中) 【硬式テニス】女子シングルス・丸希星さん(成田付属中) 【弓道】女子個人・飛下華乃さん(成田付属中)

関東大会出場

【陸上】100m佐美祐太さん(公津の杜中) 【卓球】男子シングルス・小野寺紘平さん(中台中) 【硬式テニス】女子シングルス・太田心さん(成田中)



大会出場選手と市の関係者



綱を引き家々を回る子どもたち

赤荻の盆綱

元気に「やーっさい」

8 / 13・15

わらで編んだ大綱を担いだ子どもたちが地区の家々を練り歩く盆の伝統行事「盆綱」が赤荻地区で行われました。盆綱は、夏の風物詩として市内各地で見られたものでしたが、現在では行う地区が少なくなってきています。赤荻地区でも開催は5年ぶり。子どもたちは「やーっさい、やーっさい」と元気よく叫びながら、夜遅くまで綱を引いていました。

フレンドリータウンデイズ

プロと同じピッチに大興奮

8 / 20

サッカーJ1リーグ・鹿島アントラーズ対湘南ベルマーレ戦に市民を招待・優待する「フレンドリータウンデイズ2016・成田の日」が、カシマサッカースタジアムで開催されました。成田市PRコーナーでは市内の特産品などを販売。ピッチでは、子どもたちによるミニゲームが行われました。試合は1対0で鹿島アントラーズが勝利しました。



裸足でピッチを駆け回る



にじんだ模様がきれいでしょ

にじみ絵遊び

色や線の変化を楽しんで

8 / 24

にじみ特有の面白さを知ってもらおうと「にじみ絵遊び」が子ども館で行われ、小学生20人が参加しました。筆を使い、はがきに墨や絵の具で絵などを描いた後、水分を多く含ませた筆でなぞると紙の上では変化が。子どもたちは、線の輪郭がじわじわと広がる様子を観察したり、にじんで混ざり合い偶然できた色に歓声を上げたりしながら、思い思いに筆を動かしました。

親子そば打ち道場

職人に一日入門

8 / 28

そば打ちのさまざまな工程を体験してもらおうと、成田公民館で「親子そば打ち道場」が行われ、8組の親子が参加しました。こね、延ばしなどのコツを教わりながら、親子一緒に作業しました。そば包丁の大きさに驚き怖がる子もいましたが、講師と共に切ったそばを見ると、その出来に笑顔も。参加した小学生は「試食のおそばがおいしかったです」とお腹も満足した様子で話していました。



生地延ばしに挑戦

財政健全化法

市の財政指標を公表

平成27年度決算に基づく健全化判断比率と資金不足比率を公表します(左表)。

この指標は、「地方公共団体の財政の健全化に関する法律」に基づき、地方公共団体の財政が悪化した場合に早期に是正することを

目的に設けられています。

早期健全化基準を超えると、財政健全化計画を策定するなど、財政運営上の制約を受けることになります。

本市は、どの指標も早期健全化基準を大きく下回り、財政の健全

健全化判断比率

(単位：%)

財政指標の名称	比率	早期健全化基準	財政再生基準
実質赤字比率	—	11.53	20.00
連結実質赤字比率	—	16.53	30.00
実質公債費比率	6.0	25.0	35.0
将来負担比率	73.4	350.0	

*「実質赤字比率」「連結実質赤字比率」は、黒字の場合「—」の表記

資金不足比率

(単位：%)

特別会計の名称	資金不足比率	経営健全化基準
水道事業会計	—	20.0
簡易水道事業特別会計	—	20.0
公設地方卸売市場特別会計	—	20.0
下水道事業特別会計	—	20.0
農業集落排水事業特別会計	—	20.0

*資金不足とならない場合は「—」の表記

性が確保されています。

財政指標の概要

- 実質赤字比率…一般会計などを対象とした実質赤字の標準財政規模に対する比率
 - 連結実質赤字比率…全会計を対象とした実質赤字または資金不足額の標準財政規模に対する比率
 - 実質公債費比率…一般会計などが負担する元利償還金と準元利償還金の標準財政規模を基本とした額に対する比率
 - 将来負担比率…一般会計などが将来負担すべき実質的な負債の標準財政規模を基本とした額に対する比率
 - 資金不足比率…公営企業ごとの資金不足額の事業規模に対する比率
- 標準財政規模とは、地方公共団体の標準的な状態で通常収入されるであろう経常的一般財源の規模を示します。
- 平成27年度決算の概要は、広報なりた12月1日号に掲載する予定です。
- ※くわしくは財政課(☎20・1512)へ。

建退共制度

建設業の事業主の皆さんへ

建退共制度は、建設現場で働く人のための退職金制度です。

加入できる事業主⇨建設業を営む人

掛け金⇨月額310円

制度の特長

- 国の制度のため安全・確実
 - 申し込み手続きが簡単
 - 経営事項審査で加点評価の対象
 - 掛け金の一部を国が助成
 - 掛け金は事業主負担。ただし損金または必要経費として扱われ、税法上全額非課税
 - 事業主が変わっても退職金は企業間を通算して計算
- ※くわしくは建退共千葉支部(☎043・246・7379)へ。

申請は購入前に

ごみ減量器具設置費補助金

市では、ごみ減量器具を購入する人に補助金を交付します。必ず購入前に申請してください。

補助額⇨購入額の2分の1

(100円未満の端数切り捨て)。

上限は、生ごみ処理容器

1、500円、コンポスト容器

5、000円、機械式生ごみ処理機5万円

申請・購入方法⇨クリーン推進課

(市役所4階)または同課ホームページ(

<http://www.city.naria.chiba.jp/sisei/download/clean/clean3a.html>)にある申込書に必要事項を書いて、直接

または郵送で同課(〒286・

8585 花崎町760)へ。後

日郵送される購入券を持って市の認定を受けた販売店へ

※くわしくはクリーン推進課(☎

20・1530)へ。

今月の納期限

9月30日(金)

- ①国民健康保険税(第3期)
- ②後期高齢者医療保険料(第3期)
- ③介護保険料(第3期)

※くわしくは①納税課(☎20-1519)、②保険年金課(☎20-1547)、③介護保険課(☎20-1545)へ。

市長日誌



8月16日～31日

17日	中学生議会 2016NARITA少年の翼出発式
18日	いずみ聖地公園慰霊祭 ゆるキャラグランプリ2016うなりくん投票啓発キャンペーン
20日	成田ふるさとまつり2016
24日	都市計画審議会 2016NARITA少年の翼解団式 成田中学校陸上競技部・硬式テニス部、遠山中学校陸上競技部、久住中学校相撲部、西中学校柔道部、中台中学校卓球部、吾妻中学校卓球部、公津の杜中学校陸上競技部、成田付属中学校硬式テニス部・弓道部 全国・関東大会出場選手報告会
26日	成田警察署管内暴力排除連合会総会
27日	美郷台小学校創立10周年記念祝賀会
31日	議会運営委員会 定例記者会見



大会出場選手に記念品を贈呈(26日)

事業系ごみの処理方法 自己搬入か業者委託で



飲食店や店舗、事業所などの一般廃棄物・産業廃棄物は、一般家庭用の集積所に出せません。次の通り処理してください。

一般廃棄物の処理

○自己搬入：処理には10キログラム当たり216円かかります

- ・可燃ごみ：成田富里いずみ清掃工場(☎36・1689)へ
- ・それ以外：リサイクルプラザ(☎36・1000)へ

○業者委託：成田市一般廃棄物収集運搬業許可業者へ
産業廃棄物の処理

適正な基準に基づいて自ら処理するか、県の許可を受けた「産業廃棄物処理業者」に委託してください。

詳細は県印旛地域振興事務所地域環境保全課(☎043・483・1138)または県廃棄物指導課(☎043・223・2757)へお問い合わせください。

古紙類の資源化にご協力を

資源化することが可能な古紙類が可燃ごみとして多く搬入されています。清掃工場の処理量増加の大きな原因となっています。古紙類は再生可能な資源ですので、民間

の古紙回収事業所に引き取りを依頼してください。

※くわしくはクリーン推進課(☎20・1530)へ。

風水害対策

台風の接近に備えて

秋の台風は進行速度が速く、秋雨前線と連動して大雨を降らせます。気象情報に注意し、早めに対策しましょう。

- 防災マップやなりた地図情報で、事前に避難場所や避難経路を確認する(市ホームページ http://www.city.narita.chiba.jp/sisei/sosiki/kiki/std015_2.htmlからも閲覧できます)
- 瓦のずれ、トタンのめくれなどを補修する
- 雨どいや側溝を掃除し、詰まら

法の日(10月1日)にちなんだ無料相談会

相談名	日時	会場	内容	問い合わせ先
司法書士相談	10月5日(水) 午前10時～午後3時	市役所2階 201会議室	不動産登記、法人の登記、簡易裁判所訴訟・自己破産・債務整理・成年後見手続きなど	千葉司法書士会 佐倉支部代表 菊地裕文さん ☎37-3776
行政書士相談	10月6日(木) 午後1時～4時	市役所2階 201会議室	遺言・相続、暮らしの困りごと、届け出書類の作成、許可・認可・登録申請、契約など	千葉県行政書士会 印旛支部 作田一臣さん ☎23-3286
公証相談	10月1日(土) 午前9時30分～正午 10月5日(水) 午前9時30分～正午	成田公証役場(花崎町) 千葉地方法務局 佐倉支局	遺言・契約・会社の定款・私文書の認証など公正証書の作成	成田公証役場 ☎22-1035
調停相談	10月22日(土) 午前10時～午後4時 10月29日(土) 午前10時～午後4時 11月5日(土) 午前10時～午後4時	四街道市総合福祉センター 保健福祉館 印西市中央駅前地域交流館 ミレニアムセンター 佐倉	離婚、親子関係、遺産相続、多重債務、交通事故、土地、建物など *裁判所で取り扱っている事件は相談できません	佐倉調停協会 ☎043-484-1216

ないようにする

○植木鉢など風に飛ばされやすいものは屋内に片付ける

○土のうやブルーシートを購入しておき、風雨が強まる前に設置する(市ではこれらの配布は

行っていません)

○断水・停電などに備えて、水や食料、懐中電灯、ラジオなどの非常持ち出し品を準備する

※くわしくは危機管理課(☎20・1523)へ。

シイタケの出荷自粛

一部解除されました

市内産原木シイタケ(露地栽培)と乾シイタケについては、県から出荷自粛要請を受けていましたが、8月31日に原木シイタケ(露地栽培)は一部解除、乾シイタケは解除となりました。

出荷・販売が可能なシイタケは次の通りです。

○原木シイタケ(露地栽培)：適正な栽培管理を行い、安全性が確認され、市に登録された者が生産するもの

○乾シイタケ：出荷・販売が可能なシイタケを原材料とするもの
出荷・販売を目的に栽培したい人は農政課へ連絡してください。

※くわしくは同課(☎20・1541)へ。

秋の全国交通安全運動

運転は思いやりを持って

秋の全国交通安全運動が9月21日(水)～30日(金)に実施されます。重点目標は次の通りです。

○子どもと高齢者の交通事故防止

○夕暮れ時と夜間の歩行者・自転車乗車中の交通事故防止

○全ての座席のシートベルトとチャイルドシートの着用の徹底

○飲酒運転の根絶

一人一人が交通ルールを守り、思いやりを持った運転を心掛けましょう。また、この運動をきっかけに家族で交通安全について話し合ってみましょう。

交通安全ポスター展

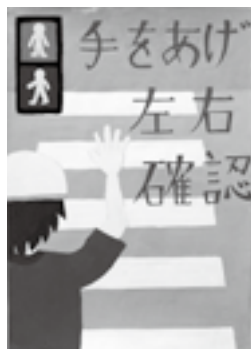
小中学生の「交通安全ポスター」の市長賞受賞作品



小学校低学年の部



小学校高学年の部



中学生の部

ター」入賞作品を展示します。
期間 9月21日(水)～30日(金)
会場 1イオンモール成田1階イオン銀行前

※くわしくは交通防犯課(☎20・1527)へ。

指定学校変更・区域外就学

申請は期限内に

市立小中学校の通学区域(学区)は、住所地で定められていて、自由に学校を選択することはできません。ただし、事情があつて学区以外の学校へ通学を希望する場合には、保護者の申し出により指定学校変更や区域外就学が認められることがあります。

指定学校変更 市内に住む児童・生徒に対して、定められた学区以外の市立小中学校への通学を認める

区域外就学 市外に住む児童・生徒に対して、市立小中学校への通学を認める

平成29年度からこれらを利用したい人は11月30日(水)までに学務課(市役所5階)へ申し出てください。

新小学1年生の指定学校変更

平成29年度、小学校へ入学する

新1年生で指定学校変更を希望する人は、就学時健康診断の通知を持って申し出てください。

申し出が遅くなると就学前児童を対象とした学校の行事に参加できないことがあります。

部活動を理由とした指定学校変更

指定された中学校に希望する部活動がないときは、その部活動がある自宅から最も近い中学校へ変更できます。

平成29年度入学予定者で変更を希望する人は、10月31日(月)までに

申し出てください。11月の指定した日に親子で部活動を参観し、最終の意思確認を行います。入学後に希望した部活動を変更することは認められませんので、家庭で十分話し合ってから申請してください。

平成29年度は、成田中学校では教室に余裕がないため、部活動や通学距離を理由とした指定学校変更はできません。

※くわしくは学務課(☎20・1581)へ。

市内の放射線量測定結果

国の目標値は0.23マイクロシーベルト/時です。

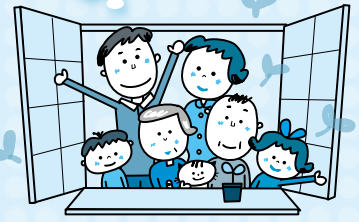
単位：マイクロシーベルト/時

施設名	測定日	測定の高さ1m	測定の高さ0.5m	測定の高さ0.05m
小中学校(37カ所)	8月1日～26日	0.03～0.10	0.03～0.11	0.03～0.10
保育園・幼稚園・認可外保育施設(35カ所)	8月1日～26日	0.04～0.09	0.04～0.09	0.04～0.08
保育園・幼稚園・認可外保育施設(35カ所)の砂場・ブランコなど	8月1日～26日	—	0.03～0.10	0.03～0.11
市役所(花崎町)	8月23日	0.07	0.07	0.06
	8月29日	0.06	0.07	0.07
下総支所(猿山)	8月23日	0.09	0.10	0.09
	8月29日	0.09	0.10	0.09
大栄支所(松子)	8月23日	0.07	0.07	0.06
	8月29日	0.06	0.07	0.05
大清水大気測定局(遠山中敷地内)	8月23日	0.07	0.07	0.06
	8月29日	0.06	0.07	0.07
幡谷大気測定局(久住体育館隣)	8月23日	0.07	0.07	0.07
	8月29日	0.07	0.07	0.06

※各施設の測定結果は、市ホームページ(<http://www.city.narita.chiba.jp/sisei/sosiki/koho/110311.html>)に掲載しています。くわしくは環境対策課(☎20-1532)へ。

困りごと・悩みごと相談室

心の健康、
応援します



一人で悩んでいないで相談してみませんか？

相談は無料で秘密は厳守されます。この機会に日頃感じている疑問や悩みを解消してみたいかですか。

相談日 ※12:00～13:00は相談できません。祝日は相談を実施していません。

相談名	期日	時間	場所	問い合わせ先	
市民生活相談(離婚・相続・ 相隣関係・金銭貸借など)	月・金曜日	9:00～16:00	市役所2階市民相談室 ※各相談の受け付けは、終了時 間の30分前まで。予約制の相 談は、予約の時間までに来て ください。	市民協働課 ☎20-1507	
弁護士法律相談(予約制)	水曜日	13:00～16:00		※裁判所で係属中の事件 や法人からの相談は受 けません。弁護士法律 相談(同年度中に相談 は2回までの10月分の 予約は9月28日(水)午前 8時30分から受け付け ます。	
女性のための相談 (DV含む・予約制)	木曜日	10:00～16:00			
外国人相談(英語・中国語・ スペイン語・ポルトガル語)	9月23日(金)、10月14日(金)	13:00～16:00			
税務相談	9月20日(火)、10月18日(火)	10:00～15:00			
不動産相談	9月20日(火)、10月18日(火)	10:00～12:00			
もめごと・なやみごと・ 苦情相談(人権・行政相談)	9月27日(火)、10月25日(火)	10:00～15:00			
市民よろず相談	9月17日(土)、10月1日(土)	13:00～16:00		保健福祉館	市民よろず相談室 代表 内田敏夫さん(行政 書士) ☎91-5313
税務支援センター(予約制)	9月21日(水)・28日(水)、 10月12日(水)・19日(水)	10:00～15:00		千葉県税理士会成田支部 (囿護台1-1-2成田U-シティホテル1階)	千葉県税理士会成田支部 ☎36-7411
司法書士法律相談	9月21日(水)、10月19日(水)	18:00～20:00		保健福祉館	千葉司法書士会佐倉支部 代表 菊地裕文さん ☎37-3776
司法書士による電話相談	月・水曜日	14:00～17:00	電話相談のみ (☎0120-971-438)	千葉司法書士会 ☎043-246-2666	
木造住宅耐震相談(予約制)	9月25日(日)	9:00～16:00	市役所5階501会議室(自宅でも可)	建築住宅課 ☎20-1564	
子育て中の人の職業相談	月～金曜日	8:30～17:00	市役所2階マザーズコーナー	ハローワーク成田マザー ズコーナー ☎20-0567	
消費生活相談	月～金曜日	9:30～16:30	市役所2階消費生活センター	消費生活センター☎23-1161	
商工業者法律相談(予約制)	10月5日(水)	10:00～12:00	商工会館2階相談室	商工会議所 ☎22-2101	
社労士年金相談	水曜日	10:00～15:00	市役所1階相談室	保険年金課 ☎20-1547	
交通事故相談(予約制)	10月4日(火)	10:00～15:00	市役所2階相談室	交通防犯課 ☎20-1527	
障がい者相談	月～土曜日	9:00～18:00	保健福祉館	ほっとすまいるセンター ☎27-1106	
心配ごと相談	木曜日	13:00～16:00	保健福祉館	社会福祉協議会 ☎27-7755	
	10月14日(金)		下総地域福祉センター		
	9月16日(金)、10月21日(金)		保健福祉館大栄分館		
アルコール依存相談	10月6日(水)	9:00～12:00	保健福祉館	社会福祉協議会 ☎27-7755	
くらしと就労相談	月～金曜日	8:30～17:15	商工会館1階	暮らしサポート成田 ☎20-3399	
家庭児童相談	月～金曜日	9:00～16:00	市役所2階家庭児童相談室	子育て支援課 ☎20-1538	
就学相談(予約制)	月～金曜日	9:00～17:00	教育センター	教育センター ☎20-2922	
教育相談(予約制)	火曜日	9:00～16:00	教育センター	教育センター ☎20-2922	
教育相談(不登校相談・い じめ相談など)	月～金曜日	9:00～17:00	ふれあいる一む21	ふれあいる一む21 ☎20-1414	
教育相談(学校教育全般・ いじめ相談など)	月～金曜日	9:00～17:00	教育指導課(市役所5階)	教育指導課 ☎20-1582	
教育相談(家庭教育・青少年教育)	月～金曜日	9:00～17:00	ふれあいる一む21	教育相談室 ☎22-5100	
農地・農政相談	10月5日(水)	8:30～11:30	下総支所農政課分室	農政課☎20-1542	
		13:30～16:30	大栄支所農政課分室		

平成29年度分が決定

市立小中学校の教科書

平成29年度に市立小中学校で使用する教科書は、平成28年度と同じものに決まりました。また、小中学校の特別支援学級で、一人一人の障がいの状況に応じて教科書として使用することができる一般図書は、県教育委員会の候補図書の中から120冊が選ばれました。

※くわしくは学務課(☎20-1581)へ。

今年は正午から開催

成人式

日時=1月8日(日) 正午から

会場=成田空港第2旅客ターミナルビル
前中央広場

対象=平成8年4月2日~9年4月1日に
生まれた市内在住の人

市外在住の人へ

本人が市外に住所を移している場合でも出席できます。また、市内の中学校に通学していた人も出席できます。市外に住み出席を希望する人は11月18日(金)までに生涯学習課(☎20-1583)へ連絡してください。

※くわしくは同課へ。



催し物

ミニSLが運行

鉄道の日記念イベント

日時=10月9日(日) 午前10時~午後3時
(雨天中止)

会場=栗山公園(花崎町)

内容=D51の見学会や写真の展示、ミニSLの運行、花の苗の配布など

※市役所駐車場または公共交通機関を利用してください。くわしくは成田SL保存会事務局(公園緑地課・☎20-1562)へ。



D51の内部に興味津々

日頃の活動の成果を披露

市民文化祭

【展示】

会場と催し物・期日

スカイタウンギャラリー

- 陶芸展…10月21日(金)~23日(日)
- 市民美術展…10月22日(土)~30日(日)
- 書道協会展…11月2日(水)~11日(金)
- いけばな展…11月5日(土)・6日(日)
- 手工芸展…11月8日(火)~13日(日)
- 文芸展…11月8日(火)~13日(日)
- 市民書道展…11月8日(火)~13日(日)
- 写真展…11月8日(火)~13日(日)
- 山野草展…11月12日(土)・13日(日)

【発表】

会場と催し物・日時

スカイタウンホール

- 軽音楽・マジックのつどい…10月10日(月・祝) 午後1時30分~5時
- 古典の日記念朗読コンサート…10月22日(土) 午後1時~5時
- 邦楽のつどい…10月23日(日) 正午~午後5時

スカイタウンホールホワイエ

- 市民茶会…10月10日(月・祝) 午前10時~午後3時

国際文化会館

- 歌謡の祭典…10月10日(月・祝) 午前9時30分~午後6時
- 吟道の祭典…10月29日(土) 午前9時30分~午後4時30分
- 舞踊の祭典…10月30日(日) 午前10時~午後4時
- ダンス・バレエの祭典…11月3日(木・祝) 午前10時~午後4時

中央公民館

- 囲碁大会…10月9日(日) 午前9時から
- 将棋大会…11月6日(日) 午前9時から

成田公民館

- 短歌大会…10月15日(土) 午後1時~4時30分

大栄公民館

- 民謡の祭典…10月23日(日) 午前10時~午後4時

宗吾霊堂

- 市民茶会…11月3日(木・祝) 午前10時~午後3時

※催しの内容は変わることがあります。くわしくは生涯学習課(☎20-1534)へ。

命の大切さを学ぶ

なかよし動物フェスティバル

日時=9月17日(土) 午前10時~午後3時

会場=県動物愛護センター(富里市)

内容=動物愛護教室、乗馬体験など

※くわしくは県動物愛護センター(☎93-5711)へ。

赤ちゃんも楽しめるクラシック音楽

スカイタウンコンサート

日時=11月23日(水・祝) 午前10時30分から

会場=スカイタウンホール

出演=向田順子さん(ソプラノ歌手)・白田圭介さん(ピアノ奏者)ほか

定員=250人(先着順)

入場料(自由席)=500円

入場券販売場所=文化芸術センター事務室(スカイタウン成田4階)

※くわしくは同センター(☎20-1133、月曜日・9月20日(火)・10月11日(火)は休館)へ。

地域の絆を感じて

もりんぴあフェスティバル

日時=9月25日(日) 午前9時45分~午後5時

会場=もりんぴあこづ

内容=音楽・ダンスの発表、書道・絵画などの展示、DECOクッキー作り体験、リサイクル本の配布、模擬店など

※くわしくは、もりんぴあこづ(☎27-5252、第4月曜日は休館)へ。

子ども会まつりも同時開催

国際市民フェスティバル

日時=10月2日(日) 午前10時~午後3時

会場=国際文化会館

内容=国際色豊かな食べ物の模擬店、体験コーナー、世界の踊りなどの発表、映画、ゲームなど

※くわしくは生涯学習課(☎20-1583)へ。

学生の熱い走りを

関東大学女子駅伝対校選手権大会

日時=9月25日(日) 午前9時30分から

会場=千葉ニュータウン(印西市)

※コース周辺は交通規制が行われます。くわしくは関東学生陸上競技連盟(☎03-5411-1488)へ。



募集

毎日の安全運転のために

自動車点検教室

日時=10月22日(土) 午前10時~午後1時
会場=中央公民館
内容=日常の整備や点検方法の講習と、
 タイヤ交換などの実技
対象=自動車の運転免許証を持つ人
定員=50人(先着順)
参加費=無料(昼食付き)
 ※軽作業ができる服装で来てください。
 申し込みは月~金曜日(祝日を除く)
 の午前10時~午後4時に千葉県自動車整備振興会成田支部(☎22-3525)
 へ。

下水道の

排水設備工事責任技術者試験

受験資格=下水道排水設備工事に関する
 一定の経験年数などを持つ人
申込書配布期間=10月14日(金)まで(土・
 日曜日、祝日を除く)
申込方法=10月20日(木)(当日消印有効)
 までに、千葉県下水道協会事務局(千
 葉市下水道経営課内・〒260-8722
 千葉市中央区千葉港1-1)にある申込
 書に必要な事項を書いて、直接または郵
 送で同事務局へ
試験日=1月14日(土)
試験会場=千葉市総合保健医療センター
 ※くわしくは同事務局(☎043-245-61
 12)へ。

体を伸ばしてリラックス

ヨガ教室

日時=10月6日(木)・13日(木)・20日(木)・
 27日(木) 午前10時~11時30分
会場=大栄B&G海洋センター
対象=16歳以上の人
定員=各50人(先着順)
参加費(1回当たり)=市内在住・在勤・
 在学の人300円、そのほかの人400
 円(保険料を含む)
 ※申し込みは大栄B&G海洋センター
 (☎73-5110、月曜日・9月20日(火)・
 10月11日(火)は休館)へ。



お知らせ

費用の一部を助成

犬や猫の不妊・去勢手術

助成額(1匹当たり)=5,000円。手術と
 同時にマイクロチップの装着を希望する
 人には、費用の一部(1,000円)を助成
定数=800匹(応募者多数は抽選)
申込方法=環境衛生課(市役所2階)、下
 総・大栄支所にある専用の往復はがき
 に手術を希望する動物病院(県獣医師
 会に加入している動物病院)で病院の
 印をもらい、住所・氏名・電話番号・
 犬または猫の区別・ペットの名前・年
 齢・性別・毛色・犬の場合は平成28
 年度の狂犬病予防注射済票番号を書い
 て、千葉県獣医師会「不妊・去勢手術
 普及事業」係(〒260-0001 千葉市
 中央区都町463-3)へ
申込期間=9月20日(火)~26日(月)
 ※手術の前に申し込んでください。くわ
 しくは県獣医師会(☎043-232-6980)
 または県動物保護管理協会(☎043-
 214-7814)へ。

登録者数が確定

選挙人名簿

平成28年9月2日現在の選挙人名簿の
 登録者数が次の通り確定しました。
 ○男……………53,438人
 ○女……………53,445人
 ○合計……………106,883人
 ※くわしくは選挙管理委員会(☎22-
 1111 内線3152)へ。

職場での悩みを抱え込まないで

無料なんでも労働相談

日時=毎月第2金曜日(祝日を除く) 午
 前9時30分~午後5時
会場=連合千葉成田・佐倉地域協議会事
 務所(花崎町)
内容=解雇・賃金不払い・パワハラ・セ
 クハラなど、職場での悩みや不安につ
 いて、専門員が電話相談または面接相
 談に応じる
 ※申し込みは連合千葉(☎0120-154-
 052、土・日曜日、祝日を除く)へ。

意見を提出できます

都市計画

畑ヶ田地区の一部を対象とした大学医
 学部附属病院地区地区計画について、案
 を縦覧できます。
期間=9月30日(金)~10月14日(金)(土・日曜
 日、祝日を除く)
場所=都市計画課(市役所5階)
意見の提出方法=10月14日(金)(必着)まで
 に、縦覧場所にある意見提出書に必要
 事項を書いて、直接または郵送で都市
 計画課(〒286-8585 花崎町760)へ
 ※くわしくは同課(☎20-1560)へ。

障がい者などを雇った事業主に

雇用促進奨励金

対象=市内に事業所を持ち、次の①~⑤
 のいずれかに当てはまる市内在住者を
 常用労働者として雇用した事業主(①
 ~④は公共職業安定所の紹介で雇用し
 た場合に限る)
 ①55~64歳の人
 ②障がい者
 ③20歳未満の子または障がいのある子
 を扶養する母子家庭の母および父子家
 庭の父
 ④精神または身体の障がいにより長期に
 わたって労働能力を失っている配偶者
 を扶養する人
 ⑤自己の事業所(定年を60歳以上に定め
 ている事業所に限る)に10年以上勤務
 した定年退職者
奨励金の額(1人当たり)=月額1万7,000
 円(重度の障がい者は2万2,000円)
助成期間=雇用した翌月から12カ月(重
 度の障がい者は18カ月)
申請期間=9月30日(金)まで
 ※くわしくは商工課(☎20-1622)へ。

弁護士などが応じます

無料空き家総合相談会

日時=9月24日(土) 午後3時~5時
会場=保健福祉館
内容=空き家の管理・相続・複数所有者
 などによる問題、空き家・空き地の活
 用方法
 ※相談を希望する人は当日直接会場へ。
 くわしくは空き家対策有識者会議・森
 田さん(☎043-483-7407)へ。

市民文化祭体育の部

バレーボールとソフトボール

バレーボール大会

日時=10月9日(日) 午前9時30分から

会場=市体育館

競技方法=6人制トーナメント方式

対象=高校生以上

参加費(1チーム当たり)=3,000円

申込方法=9月23日(金)までに、電話またはEメールで代表者の住所・氏名・電話番号・チーム名を市体育協会事務局(☎33-3811 Eメールnrtaiky@portland.ne.jp)へ

ソフトボール大会

日時=11月20日(日)(予備日11月27日(日))
午前8時集合

会場=北羽鳥多目的広場

競技方法=トーナメント方式・10人制スローピッチ・男女混成(女性または60歳以上の人を3人以上含むこと)

対象=中学生以上

参加費(1チーム当たり)=6,000円

申込方法=11月3日(木・祝)までに市ソフトボール協会・坪田さん(☎26-0889)へ

代表者会議・抽選会

11月13日(日)午後6時から市体育館で行われます。

※くわしくは各申し込み先へ。

親子で知ろう

中郷の自然と歴史

日時=10月30日(日) 午前9時~午後3時
集合場所=中郷公民館

内容=新妻貝塚、新妻の石仏群、諏訪神社、浅間神社、海老川の道祖神、妙見神社などを歩いて回り、自然や歴史に触れる

対象=小学生と保護者

定員=30人(応募者多数は抽選)

参加費=無料

申込方法=10月1日(土)(必着)までに、はがきまたはEメールで住所・参加者全員の氏名・学年・電話番号を中郷公民館(〒286-0832 赤荻1587-1 Eメールkominkan@city.narita.chiba.jp)へ
※くわしくは同館(☎22-4614、月曜日・祝日・9月20日(火)・10月11日(火)は休館)へ。

初めての人も楽しくステップ

フォークダンス祭

日時=10月22日(土) 午前9時50分~午後3時

会場=市体育館

参加費=500円(保険料・飲み物代)

持ち物=動きやすい服装、上履き、昼食
※申し込みは10月14日(金)までに市レクリエーション協会事務局(生涯スポーツ課・☎20-1584)へ。

簡単な工程でおいしく

パン作り教室

日時=10月22日(土)・23日(日)(全2回) 午後1時30分~4時(23日は午前10時30分~午後1時)

会場=遠山公民館調理室

内容=[オイルを使ったふんわり酵母パン]を種から作り、試食する

対象=市内在住・在勤の人(小学生以下は保護者同伴)

定員=12人(応募者多数は抽選)

参加費=1,000円(材料費)

申込方法=10月12日(火)(必着)までに、はがきまたはEメールで住所・氏名・年齢・電話番号を遠山公民館(〒286-0122 大清水48-7 Eメールkominkan@city.narita.chiba.jp)へ
※くわしくは同館(☎35-0600、月曜日・祝日・9月20日(火)・10月11日(火)は休館)へ。

大人もスポーツテスト

体力・運動能力測定会

日時=11月6日(日) 午前9時~午後0時30分(受け付けは午前9時30分まで)

会場=順天堂大学さくらキャンパス陸上競技場(印西市)

内容=スポーツ庁による「新体力テスト実施要項」に基づく測定項目の記録を測定

対象=20歳以上の人

定員=150人(先着順)

参加費=無料

持ち物=運動靴(雨天の場合は室内用)、保険証の写し

※公共交通機関を利用してください。申し込みは10月14日(金)までに酒々井町生涯学習課(☎043-496-5334)へ。

飛行機を見ながら食べる

さくらの山でジンギスカン

日時=10月1日(土)(雨天の場合は2日(日))
午前11時~午後0時30分、午後1時30~3時

会場=さくらの山特設会場

定員=各30組

参加費=6,000円(七輪1基、4人分の肉・野菜)

入場券販売開始日時=9月17日(土) 午前9時

入場券販売場所=空の駅さくら館、成田市観光案内所

※1組当たり1台分の駐車場が確保されます。くわしくは空の駅さくら館(☎33-3309)へ。

親子の絆づくりプログラム

「赤ちゃんがきた!」講座

日時=10月4日(火)・11日(火)・18日(火)・25日(火)(全4回) 午前10時~正午

会場=もりんぴあこうづ

内容=親子の触れ合いを通して、子育てに必要な知識を学ぶ。育児の喜びや困りごとなどを話し合う

対象=市内在住で、生後2~5カ月の第1子と母親

定員=16組(先着順)

参加費=860円(テキスト代)

申込方法=電話またはEメールで、住所・親子の氏名(フリガナ)・子どもの生年月日・電話番号を公津の杜なかよしひろば(☎27-7300 Eメールkozunakayoshi@yahoo.co.jp)へ

※くわしくは公津の杜なかよしひろばへ。

オータムジャンボ宝くじ

今年の賞金は、1等・前後賞合わせて5億円です。

発売期間=9月26日(月)~10月14日(金)

抽選日=10月21日(金)

※宝くじの収益金は、市町村のまちづくりに使われます。購入は、ぜひ近くの宝くじ売り場でお願ひします。平成27年度は1,417万9,000円が市に交付されました。

伝言板

MESSAGE BOARD



募集

秋の風を感じながら

健康ウォーキング大会

日時＝10月16日(日) 午前9時集合
集合場所＝ボンベルタ成田店前
コース＝10km(宗吾霊堂)、20km(甚兵衛公園)
参加費＝200円(保険料。小中学生・なりたウォーキングクラブ会員は無料)
持ち物＝筆記用具、弁当、飲み物、雨具
 ※申し込みは10月7日(金)までに市レクリエーション協会事務局(生涯スポーツ課・☎20-1584)へ。

専門家がポイントを説明

マンション管理セミナー・相談会

日時＝10月8日(土) 午後1時～4時30分
会場＝中央公民館
内容＝セミナー「マンション標準管理規約改正の背景とポイント」「適切な大規模修繕計画と適正な修繕積立金の確保」、個別相談会
定員＝セミナー20人・個別相談会4組(先着順)
参加費＝無料
 ※申し込みは千葉県マンション管理士会(☎043-244-9091)へ。

就職活動の第一歩に

面接マナーセミナー

日時＝10月11日(火) 午後1時～4時
会場＝市役所6階中会議室
内容＝面接の流れやマナー、立ち居振る舞いを学ぶ
対象＝就職を希望している15～39歳の人
定員と参加費＝20人(先着順)・無料
申込方法＝電話またはEメールで住所・氏名・年齢・電話番号を商工課(☎20-1622 Eメールshoko@city.narita.chiba.jp)へ
 ※くわしくは同課へ。

ランとバイクで競う

CTUデュアスロンinフレンドリー下総

日時＝11月20日(日) 午前8時45分から
会場＝下総運動公園サイクルロード
競技種目
 ○小学生(低・中・高学年)…ラン1km・バイク3km・ラン1km
 ○中学生・一般(高校生以上)B…ラン1.5km・バイク10.5km・ラン1.5km
 ○一般A…ラン3km・バイク21km・ラン3km
定員＝小学生各30人、中学生30人、一般各40人(先着順)
参加費＝小学生2,000円、中学生・一般B3,000円、一般A4,000円(保険料など)
 ※くわしくは大会事務局・加藤さん(☎090-7216-3528 ホームページ<http://www.ne.jp/asahi/shake/hand/>)へ。

受験者のための講習会も

危険物取扱者試験

危険物取扱者試験
期日＝11月20日(日)
会場＝日本大学生産工学部実務校舎(習志野市)
受験料＝甲種5,000円、乙種3,400円、丙種2,700円
申込方法＝9月23日(金)～10月17日(月)(当日消印有効)の月～金曜日(祝日を除く)に、消防署にある願書に必要事項を書いて直接または郵送で消防試験研究センター千葉県支部(〒260-0843 千葉市中央区末広2-14-1)へ。同センターホームページ(<http://www.shoubo-shiken.or.jp/>)からも申し込みます

受験者講習会

日時＝10月13日(木) 午前9時30分～午後4時45分
会場＝四街道市文化センター
受講料＝3,600円(テキスト代は別途実費)
申込方法＝9月26日(月)～30日(金)(土・日曜日を除く)に、予防課(市役所地下1階)にある申込書に必要事項を書いて、受講料と共に同課へ
 ※くわしくは、試験については消防試験研究センター千葉県支部(☎043-268-0381)、講習会については予防課(☎20-1591)へ。

健康のために

市体育館のイベント

市体育館には、気軽に参加できる教室が盛りだくさん。スポーツの秋に、家族や友人とヨガ・体操などの運動を始めてみませんか。

会場＝市体育館**対象**＝16歳以上の人

参加費(1回当たり)＝市内在住・在勤・在学の人300円、そのほかの人400円(保険料を含む)

定員＝各50人(先着順)**ヨガ教室**

日時＝10月14日(金)・21日(金)・28日(金)
 ①午後1時30分～2時45分②午後3時15分～4時30分

申込開始日＝9月15日(木)**ピラティス教室**

日時＝10月18日(火)・25日(火) 午後2時～3時

申込開始日＝9月16日(金)**骨盤体操**

日時＝10月13日(木)・27日(木) 午後3時～4時

申込開始日＝9月20日(火)**認知症予防&アルファエクササイズ**

日時＝10月17日(月)・24日(月)・31日(月)
 午後1時30分～3時

申込開始日＝9月21日(水)**健康増進フィットネス体操**

日時＝10月13日(木)・20日(木)・27日(木)
 午後1時30分～3時

申込開始日＝9月23日(金)**初めてのエアロビクス**

日時＝10月12日(水)・20日(木)・26日(水)
 午後1時30分～3時(20日は午前10時～11時30分)

申込開始日＝9月26日(月)**ナイト・ヨガ**

日時＝10月31日(月) 午後7時～8時30分
申込開始日＝9月27日(火)

※ヨガ教室は、同日に①②両方の参加はできません。申し込みは申込開始日の午前9時から市体育館(☎26-7251)へ。

成田市ホームページで「広報なりた」の

PDF版・電子ブック版

が閲覧できます。ホームページアドレスは<http://www.city.narita.chiba.jp>です。

保健インフォメーション

このコーナーの会場は保健福祉館です。問い合わせは健康増進課(☎27-1111)へ。電話やFAX(27-1114)で健康に関する相談なども受け付けています。相談は医師などの都合により日程を変更する場合があります。

▼一般健康相談	期日	受付時間	相談を受ける人
健康相談(予約制)	10月18日(火)	午後1時～1時15分	医師・保健師・栄養士
歯の健康相談	10月5日(水)	午後1時30分～2時30分	歯科医師・歯科衛生士
こころの健康相談(予約制) (治療中の人は除く)	9月28日(水)	午後1時15分から	精神科医師・保健師
	10月12日(水)		カウンセラー・保健師
▼乳幼児健診・相談	期日	受付時間	対象
赤ちゃん相談・4カ月	9月26日(月)	午前9時～9時30分 午後1時～1時30分	平成28年5月生まれ
赤ちゃん相談・10カ月	9月23日(金)		平成27年11月生まれ
1歳6カ月児健診	10月6日(水)		平成27年3月生まれ
2歳児歯科健診	10月13日(水)		平成26年3月生まれ
3歳児健診	9月29日(水)		平成25年3月生まれ
5歳児健診(予約制)	9月28日(水)	午後1時～1時15分 午後1時40分～1時55分	平成23年4月2日～24年4月1日生まれで、健診を受ける機会のない幼児
こころの発達相談(予約制)	10月12日(水)	午前9時～11時50分	心理発達に心配のある乳幼児

- 母親学級(予約制)**…主に初めて母親になる人が対象
- パパママクラス(予約制)**…妊婦とその家族が対象
※日時などくわしくは健康増進課へ。
- こんには赤ちゃん事業**…生後4カ月までの赤ちゃんが対象
※赤ちゃんお誕生連絡票(母子健康手帳別冊)を健康増進課へ送付。

こども急病電話相談

☎ #8000

ダイヤル回線からは☎043-242-9939、午後7時～翌午前6時・年中無休

成田市医療相談ほっとライン

専門の医療スタッフが、24時間年中無休、無料で相談に応じます。

24時間 いい サービス
☎ 0120-24-1130

日曜祝日診療機関

都合により休診する場合があります。来診前に電話で問い合わせてください。

成田病院(午前中・押畑・☎22-1500)
 藤倉クリニック(午前中・幸町・☎22-1158)
 聖マリア記念病院(取香・☎32-0711)
 ひらの内科(日曜日の午前中・ウイング土屋・☎23-8070)
 大田クリニック(日曜日の午前中・ウイング土屋・☎23-2100)
 なのはなクリニック(日曜日の午前中・吉岡・☎49-0533)

献血にご協力ください

【イオンモール成田】
 9月17日(土)・18日(日)・19日(月・祝)・23日(金) 午前10時～11時45分、午後1時～4時

【市役所1階】
 9月29日(水) 午前10時～午後4時
 ※都合により変更になる場合があります。くわしくは千葉県赤十字血液センター千葉港事業所推進課(☎043-241-8332)へ。

急病診療所 ☎27-1116 赤坂1-3-1(保健福祉館敷地内)

診療日	診療科目	診療時間
毎日(休診日なし)	内科 小児科	午後7時～11時(受け付けは午後10時45分まで)
日曜日・祝日 8月13日～15日 12月29日～1月3日	内科 小児科 外科 歯科	午前10時～午後5時(受け付けは午後4時45分まで)

※事前に症状を連絡し、受付時間内に健康保険証を持って来所してください。

保育園開放日

保育園名	電話番号	期日	保育園名	電話番号	期日
*松崎	26-8282	9/16(金)	*三里塚第一	35-0165	9/20(火)、10/4(火)
赤荻	24-0752	9/23(金)、10/14(金)	*三里塚第二	35-0081	9/27(火)、10/11(火)
*赤坂	20-6900	9/21(水)、10/12(水)	長沼	37-0005	毎日 (土・日曜日、祝日を除く)
橋賀台	28-0676	9/27(火)、10/11(火)	*大栄	73-3000	
新山	28-2527	9/15(水)	*宗吾	26-2472	一時保育のみ
玉造	26-8889	10/13(水)	*公津の杜	29-6551	
*中台第二	29-6676	9/20(火)、10/4(火)	*成田	22-0856	
*高岡	96-0042	9/28(火)、10/12(水)	*つのぶえ	22-0867	
小御門	96-2362	9/15(水)、10/6(水)			

*は一時保育あり(要予約)

このコーナーの問い合わせは各保育園へ。三里塚第一・三里塚第二・長沼・大栄・宗吾・公津の杜保育園以外は予約が必要です。
 建物改修工事に伴う移転により、吾妻保育園では9月から園開放を行いません。
時間=午前10時～11時(長沼は午前9時～午後0時15分、大栄は午前9時30分～午後4時30分、宗吾・公津の杜は午前9時～正午・午後1時～3時)
対象=保育園・幼稚園に通っていない就学前の乳幼児

認知症サポーター養成講座

具体的な対応を学ぶ

認知症サポーターとは、認知症について正しい知識を持ち、認知症の人やその家族を見守る応援者です。

日時=10月31日(月) 午後1時30分～3時30分

会場=市役所6階中会議室

内容=認知症に対する正しい知識と具体的な対応などについて学ぶ

対象=市内在住・在勤・在学の人

定員と参加費=25人(先着順)・無料

※申し込みは高齢者福祉課(☎20-1537)へ。

介護者教室

すぐに役立つ知識を習得

医師・看護師・理学療法士など、専門知識を持った講師が、講義や実習を通して、介護に役立つ知識や介護のこつを教えます。

期日とテーマ

- ①10月21日(金)・・・「介護保険制度について」「理解しよう！加齢による心身の変化～病気の早期発見と予防」
- ②10月31日(月)・・・「疲れない身体介護のコツ～着替え・排せつ介助等」「寝たきりにさせない介護～ベッド上での移動・車いすへの移乗等」
- ③11月7日(月)・・・「認知症と向き合うために」「介護者自身の健康づくりとリフレッシュ～いつでもできる健康体操」
- ④11月14日(月)・・・「口腔ケアの方法と健康体操～食べることは生きる力」「介護食の実際」「成年後見制度について」

時間=①午後1時30分～4時30分②午前10時30分～午後3時30分③④午前10時～午後3時

会場=①④市役所3階第2応接室②保健福祉館③赤坂ふれあいセンター

対象=高齢者を介護している人、介護について学んでみたい人

定員と参加費=30人(先着順)・無料

※テーマごとの参加もできます。申し込みは高齢者福祉課(☎20-1537)へ。

もの忘れ相談

認知症かもと思ったら

日時=10月11日(火) 午後1時30分から

会場=福祉部相談室(市役所議会棟1階)

内容=精神神経科医による個別相談、福祉サービスの情報提供、家庭訪問(希望者のみ)など

対象=物忘れが気になる人やその家族など

定員と相談料=3人(先着順)・無料

※申し込みは高齢者福祉課(☎20-1537)へ。

シニア元気アップ教室

音楽療法でリフレッシュ

日時=10月21日(金)・28日(金)、11月4日(金)(全3回) 午後1時30分～3時30分

会場=赤坂ふれあいセンター

内容=音楽に合わせたリズム体操や合奏、合唱など

対象=市内在住の65歳以上の人

定員=20人(初めての人を優先に先着順)

参加費=無料

持ち物=動きやすい服装、飲み物

※申し込みは社会福祉協議会(☎27-7755)へ。

とみよう祭

富里特別支援学校で

日時=11月12日(土) 午前9時30分～午後1時45分

会場=富里特別支援学校

内容=小学部のステージ発表、中学部・高等部の作業製品販売、地域のさまざまな施設の販売活動

※上履きを持ってきてください。くわしくは富里特別支援学校(☎92-2100)へ。

ナリフクフェスティバル

福祉の仕事相談などを

日時=10月1日(土) 午前10時～午後2時30分

会場=成田国際福祉専門学校(郷部)

内容=福祉の仕事相談コーナー、車いす体験、キッズルーム、ウォークラリー、卒業生による三味線の演奏など

※くわしくは成田国際福祉専門学校(☎26-1511)へ。

認知症メモリーウォーク・千葉

正しい理解と啓発のために

日時=10月1日(土) 午前10時30分から(荒天の場合は中止)

集合場所=県立中央博物館玄関前(千葉市)

内容=認知症について啓発する横断幕や風船を持って、クイズやゲームをしたり、参加者同士で楽しく会話をしたりしながら、青葉の森公園を歩く

定員=350人(先着順)

参加費=無料

申込期限=9月25日(日)

※くわしくはメモリーウォーク事務局・木村さん(☎090-3069-1944)へ。

障害者雇用促進就職面接会

約100社の企業が集結

千葉・千葉南・茂原・成田の公共職業安定所が管轄する企業が参加します。

日時=10月28日(金) 午後1時～4時

会場=千葉ポートアリーナ(千葉市)

内容=希望する事業所の面接を自由に受ける

対象=就職を希望する障がいのある人

参加費=無料

※申し込みは10月7日(金)までに成田公共職業安定所(☎27-8609)へ。

小学校入学予定児の健康診断

新1年生を対象に

市では、平成29年4月に小学校へ入学する子どもを対象に、10月5日(水)から健康診断を実施します。

対象者には通知を発送しましたので、届いていない人は教育指導課(☎20-1582)へ連絡してください。

内容=内科・歯科検診、視力・聴力・発達検査など

※くわしくは同課へ。



豊かな自然、歴史ある寺社や街並み、国際空港など、多様な景色・眺め(景観)が楽しめる成田市。市では「成田らしさを感じられ、良好な景観を望める場所」を市民共有の宝物として保全・活用しようと、「なりた景観資産」として登録しています。ここでは、市民の皆さんから推薦され登録された、景観資産の数々を紹介します。



歩道が拡張された表参道

「成田山新勝寺へ向かう表参道の街並み」

JR・京成成田駅から成田山新勝寺へ向かう表参道の街並みの景観です。平成8年度から電線類の地中化や歩道の拡張など整備が進められています。きれいで道幅の広い道路になり、歩行者が安心して歩けるようになった表参道では、新しく建て替えた建物も門前町の情景を色濃くさせる造りとなっています。このように門前町にふさわしい風情ある街並みが形成され、平成17年度には都市景観大賞「美しいまちなみ優秀賞」を受賞しています。

また、表参道の中ほどに差し掛かると、道の両脇には愛らしい干支の石像が訪れる人たちを迎えてくれます。すがすがしい秋の風を感じながら、表参道をゆっくりと散策して、あなたの干支を探してみたいはいかがですか。



干支の石像がお出迎え



市では、なりた景観資産にふさわしい場所を募集しています。誰もが安全に立ち入ることができ、素晴らしい景観を望める場所がありましたら、ぜひ推薦してください。くわしくは都市計画課(☎20-1560)へ。

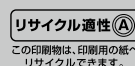
編集後記

「フレンドリータウンデイズ2016・成田の日」の取材日は、朝から土砂降り。降ったりやんだりを繰り返し、とても不安定な天気でした。それでも午後には青空も見えるように。子どもたちがミニゲームをしている時に雨が降ったものの、試合は無事開催されました。試合を楽しみにしていた来場者の気持ちが天に届いたのだと思います。秋は文化・スポーツともにイベントの多い季節。澄み切った青空の下で行えたらいいですね。

平成28年9月15日号 No.1323

成田市のホームページ

<http://www.city.narita.chiba.jp>



広報なりたは、グリーン購入法に基づく基本方針の判断基準を満たす用紙、誰にでも読みやすいUD(ユニバーサルデザイン)フォントを使用しています。