

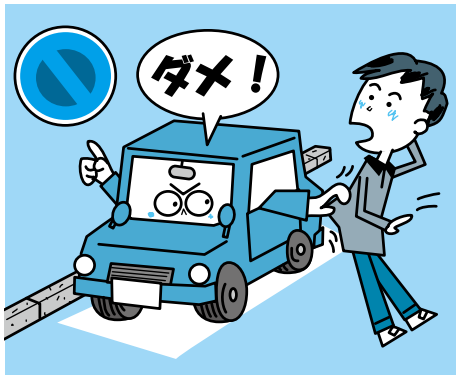
### 迷惑駐車

## 一人一人の心掛けでなくしましょう

迷惑駐車は緊急車両の通行の妨げになります。特に消火栓・曲がり角・車庫の出入り口付近などに止めることは、市民生活に重大な影響を及ぼします。

最近、駅周辺だけでなく、住宅街などにも迷惑駐車が横行し、取り締まりの強化を求める要請や苦情が後を絶ちません。

市では、街頭での啓発を行い、運転者の意識改革を訴え、警察署に取り締まりの要請をしています。



しかし、迷惑駐車をなくするのは最終的には運転者一人一人のモラルや良心です。地域の住民同士で互いに注意し合って、迷惑駐車をなくしていきましょう。

※くわしくは交通防犯課 ☎20・1527へ。

### いずみ聖地公園

#### 墓地内の清掃を

墓地の清掃をしないでいると、雑草が生い茂って隣接する墓地の利用者に迷惑が掛かります。

墓地の清掃ができない人には、いずみ聖地公園管理組合が有料で代行する制度があります。清掃の代行を希望する人は、同組合 ☎36・2292へ申し込んでください。

#### 許可の取り消しに注意

次のいずれかに当てはまる場合

墓地の使用許可を取り消されることがありますので注意してください。

- 使用者が死亡し、承継者がいないとき
- 使用者が住所不明となって7年を経過したとき

- 普通墓地使用者が、許可を受けた日から2年を経過しても開障(外柵)を設置しないとき
- 3年間管理料の納付がないとき

※くわしくは環境衛生課 ☎20・1531、いずみ聖地公園管理組合 ☎36・2292へ。

### 合併処理浄化槽

#### 設置費と維持管理費を補助

市では、合併処理浄化槽の設置費(下表)と維持管理費に対して補助金を交付しています。

騒音地域は、特例により補助金の限度額が異なります。また、維持管理費補助金は契約書の内容により申請できる期間が異なります。

※くわしくは環境衛生課 ☎20・1531へ。

#### 設置費補助金(限度額)

対象区域	印旛沼流域以外の区域		印旛沼流域の区域				放流先のない場合の処理装置*4
	通常型合併処理浄化槽		窒素除去高度処理型合併処理浄化槽		窒素・りん除去高度処理型合併処理浄化槽*1		
	新規	転換*1 (単独・くみ取り)	新規	転換*1 (単独・くみ取り)			
5人槽	22万円	33万2,000円	29万6,000円	44万4,000円	44万4,000円	52万8,000円	20万円
6・7人槽	27万6,000円	41万4,000円	32万4,000円	48万6,000円	48万6,000円	69万3,000円	24万円
8~10人槽	36万4,000円	54万8,000円	38万4,000円	57万6,000円	57万6,000円	96万3,000円	32万円
11~20人槽		93万9,000円			109万2,000円		
21~30人槽		147万2,000円			186万円		
31~50人槽		203万7,000円			249万6,000円		

\*1 表中の限度額に、単独処理浄化槽から転換するときは18万円、くみ取り便所から転換するときは10万円が上乗せされます(住宅の建て替えに併せてくみ取り便所からの転換は除く)

\*2 「TN20」とは、放流水の総窒素濃度の日間平均値が1リットルあたり10ミリグラムを超え、20ミリグラム以下の機能を有する合併処理浄化槽

\*3 「TN10」とは、放流水の総窒素濃度の日間平均値が1リットルあたり10ミリグラム以下の機能を有する合併処理浄化槽

\*4 合併処理浄化槽からの放流水の放流先(公共の道路側溝、水路など)の整備・確保が当分の間見込まれない区域において、合併処理浄化槽の設置に併せて蒸発拡散方式による放流水の処理装置を設置する場合

# 市長日誌



7月16日～31日

16日	社会を明るくする運動成田市大会
20日	新勝寺・成田市懇談会 民生委員推薦会 子どもを守る地域ネットワーク 代表者会議
21日	リオデジャネイロオリンピック 女子マラソン日本代表田中智 美選手激励会
22日	県道成田神崎線整備促進期成 同盟総会 横芝・神崎間首都圏中央連絡 自動車道建設促進協議会総会 キッズタウンNARITAザ2016 市長研修会
23日	千葉県消防操法大会 成田キッズ&ジュニアトライアスロン 大会・エクストラアクアスロン大会 高齢者クラブ大会
27日	わんぱく相撲全国大会出場激励会 千葉県長沼水害予防組合水防協議会 首都圏空港機能強化の具体化 に向けた協議会
28日	リオデジャネイロオリンピック 男子ラグビー・シンクロナイズ ドスイミング日本代表出発式 オールナイトハイク



トライアスロン大会のゲスト選手に質問(23日)

## 多重債務の悩み 相談しませんか

千葉財務事務所では、無料の債  
務相談窓口を開設しています。相  
談内容により解決のための助言を  
行い、必要に応じて法律専門家を紹  
介します。

秘密は厳守します。

受付日時 月々金曜日(祝日を除  
く) 午前8時30分～正午、午後

1時～4時30分

※くわしくは千葉財務事務所債務

相談窓口 ☎043・251・

7830)へ。

## 草・木の枝の処分

ごみの出し方を  
確認してください

草は土をよく落とし、乾燥させ

てから可燃ごみの指定袋(青色)に  
入れて集積所に出してください。

木の枝は、葉を落とし直径5セ  
ンチメートル未満、長さ50センチ  
メートル未満に切り、直径30セン  
チメートル未満に束ねて袋に入れ  
ずに出してください(1世帯当た  
り4束まで)。

※くわしくはクリーン推進課 ☎  
20・1530)へ。

## 中小企業退職金共済制度

### 掛け金を助成

中小企業退職金共済制度は、退  
職金制度を持つことが困難な中小  
企業向けの制度です。

制度の特色は次の通りです。

- 掛け金の一部を国が助成
- パートタイマーも加入可能
- 掛け金は税法上、損金または必

要経費として全額非課税

○ 掛け金は預金口座から振替

○ 退職金は直接退職者に支払い

掛け金の種類 月額5,000円

～3万円の16種類(パートタイ

マーなどは、2,000円・3、

000円・4,000円の特例

掛け金で加入できます)

加入方法 金融機関にある所定の

申込書に必要事項を書いて、金

融機関または委託事業主団体に

提出

市の補助額 共済制度に加入した

月から12カ月は掛け金の20%、

13～60カ月は掛け金の10%で、

1人当たり年額1万2,000

円が上限

※くわしくは勤労者退職金共済機

構中小企業退職金共済事業本部

(☎03・6907・1234)へ。

市の補助金制度については商工

課(☎20・1622)へ。

## 夕焼け小焼けの放送

### 9月から午後5時に



防災行政無線で放送

市では、防災行政無線が正常に  
作動することを確認するために、  
試験放送を1日2回(正午と夕方)  
実施しています。

夕方の放送「夕焼け小焼け」の

時刻は、9月1日(木)から、午後5

時(8月31日(水)までは午後6時)に

変更します。

※くわしくは危機管理課(☎20・

1523)へ。

## 排水設備の設置

### 市指定工事店で

下水道にトイレや風呂、台所な  
どの汚水を流すためには、各家庭  
で排水設備を設置することが必要  
です。

排水設備工事は、定められた基

準に従って施工する必要があります。  
工事は市指定工事店に依頼し  
てください。

※くわしくは下水道課(☎20・1  
553)へ。

労災・職業病なんでも相談会  
弁護士などが  
個別に応じます

期日と会場

○8月27日(土)：船橋市勤労市民セ  
ンター

○9月24日(土)：千葉市中央コミュ

ニティセンター

時間 午後1時～4時

相談料 無料

※相談を希望する人は当日直接会

場へ。くわしくは千葉中央法

律事務所(☎043・225・

4567)へ。

## 今月の納期限

8月31日(水)

- ①市・県民税(第2期)
- ②国民健康保険税(第2期)
- ③後期高齢者医療保険料(第2期)
- ④介護保険料(第2期)

※くわしくは①納税課(☎20-1519)、③保険年金  
課(☎20-1547)、④介護保険課(☎20-1545)へ。

## 医療費の助成

中学生以下や  
一人親家庭など



## 子どもの医療費

中学校3年生までの子どもの医療費の一部を助成しています。県内の医療機関などで保険診療を受けた際、子ども医療費助成受給券を提示することで、医療費の支払いが自己負担額のみになります。

県外の医療機関を受診したなどの理由で受給券が使用できなかった場合は、申請することで、支払った医療費と自己負担額との差額を受け取れます(申請期限は受診の翌月から2年以内)。

自己負担額 入院1日200円、通院1回200円、調剤は無料(市民税所得割非課税世帯は入院・通院も無料)

## 母子・父子家庭などの医療費

母子・父子家庭の母や父、子ども(両親がいない場合も含む)が病院などの医療機関などで保険診療を受けた際の医療費の一部を助成しています。対象は、子どもが18歳になる年度の3月31日までです。一定額以上の所得がある世帯などは対象外です。

## 助成額

○入院：自己負担額から食事療養費を差し引いた額

○外来・調剤：各医療機関の1カ月ごとの自己負担額から1,000円を差し引いた額

※助成を受けるには、事前に手続きが必要で、くわしくは子育て支援課(☎20・1538)へ。

## 暮らしのこころの相談会

### 一人で抱え込まないで

借金、雇用、生活上のトラブルや、心の問題全般について相談会を行います。法律的な問題に関する悩みに限りません。悩んで思い詰めてしまう前に、相談してみませんか。弁護士と心の専門家が相談に応じます。

日時 9月10日(土) 午後1時～4時

時(受け付けは午後3時30分まで)

会場 保健福祉館

※相談は無料です。相談を希望する人は当口直接会場へ。くわしくは千葉県弁護士会(☎043・227・8431)へ。

## 都市計画道路の変更

### 説明会を開催

平成29年度に変更を予定している都市計画道路富里1・C線について、変更の原案に関する説明会を開催します。

日時 8月20日(土) 午後1時から  
会場 市役所6階中会議室

※参加を希望する人は当口直接会場へ。くわしくは都市計画課(☎20・1560)へ。

## 下水道排水設備工事

### 責任技術者の登録更新を

「下水道排水設備工事責任技術者」の資格有効期限が平成29年3月31日の人に申請書類が郵送されます。登録更新の手続きをさせていただきます。

受付期間 9月1日(木)～14日(水)

※くわしくは県下水道協会事務局

千葉市下水道経営課(☎043・245・6112)へ。

## 夜間の外出

### 懐中電灯や反射材を

夕暮れ時から夜間にかけて、歩

行中・自転車乗車中の交通事故死者数が増加しています。

夜間、散歩やジョギングなどで外出するときは、懐中電灯を携帯したり、光を反射するテープ・たすき・キーホルダーなどを身につけたり安全対策をして、夜間の交通事故から身を守りましょう。

※くわしくは交通防犯課(☎20・1527)へ。

## 市内の放射線量測定結果

国の目標値は0.23マイクロシーベルト/時です。

単位：マイクロシーベルト/時

施設名	測定日	測定の高さ 1m	測定の高さ 0.5m	測定の高さ 0.05m
小中学校(37カ所)	7月1～7月22日	0.03～0.10	0.03～0.09	0.03～0.11
保育園・幼稚園・認可外 保育施設(35カ所)	7月1～7月22日	0.04～0.09	0.04～0.08	0.04～0.08
保育園・幼稚園・認可外 保育施設(35カ所)の砂場・ ブランコなど	7月1～7月22日	—	0.03～0.10	0.03～0.13
市役所(花崎町)	7月19日	0.07	0.08	0.08
	7月25日	0.07	0.08	0.09
下総支所(猿山)	7月19日	0.09	0.10	0.10
	7月25日	0.09	0.09	0.09
大栄支所(松子)	7月19日	0.06	0.06	0.06
	7月25日	0.06	0.06	0.06
大清水大気測定局 (遠山中敷地内)	7月19日	0.07	0.07	0.07
	7月25日	0.07	0.07	0.07
幡谷大気測定局 (久住体育館隣)	7月19日	0.07	0.07	0.06
	7月25日	0.07	0.07	0.06

※各施設の測定結果は、市ホームページ(<http://www.city.narita.chiba.jp/sisei/sosiki/koho/110311.html>)に掲載しています。くわしくは環境対策課(☎20-1532)へ。