

懇話会委員と推進員を募集

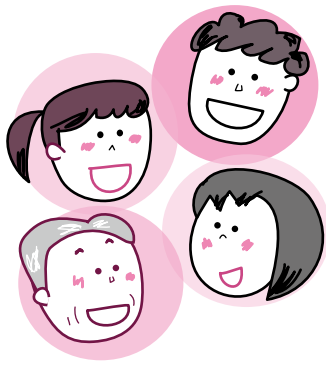
男女共同参画を進めるために

市では、男女が性別にかかわらず個性や能力を發揮し、生き生きと暮らせるまちづくりを推進しています。

男女共同参画計画推進のために意見・助言する「男女共同参画計画推進懇話会委員」と、男女共同参画に関する講演会や講座を企画・運営する「男女共同参画推進員」を次の通り募集します。

応募方法

2月29日(月)(必着)までに履歴書(住所・氏名・性別・生年月日・電話番号・これまでの社会活動など)と作文を直接・郵送・Eメールのいずれか



で市民協働課(市役所2階)〒286・8585 花崎町760
Eメール kyodo@city.narita.chiba.jp

男女共同参画計画推進懇話会委員

応募資格 市内在住の20～74歳(平成28年4月1日現在)で、市の附属機関などの委員に選任されていない人
募集人員 3人(応募者多数は選考)

任期 平成28年4月1日～30年3月31日

作文のテーマ 「男女共同参画社会の実現について」(800字程度)

男女共同参画推進員

応募資格 市内在住の20～74歳(平成28年4月1日現在)で、講座の企画・運営など年10回程度参加できる人
募集人員 10人(応募者多数は選考)

任期 4月1日～3月31日
作文のテーマ 「推進員として目指すこと」(400字程度)
※くわしくは同課 ☎20・1507へ。

人権擁護委員・行政相談委員

一人で悩まないで

市では「もめごと・なやみごと・苦情相談(人権・行政相談)」「1ページ参照」を毎月実施し、人権擁護委員・行政相談委員が皆さんの相談を受けています。人権擁護委員は法務大臣、行政相談委員は総務大臣から、それぞれ委嘱を受けています。市内の委員は次の通りです。(敬称略)

人権擁護委員 推名武男、江波戸秀記、諸岡由吏子、三浦節子、石井富美江、田上さよ子、宮野精一、戸村和雄、佐々木宏之、齊藤利明、小川美喜子、宮田幸世、村嶋隆美
行政相談委員 香取克男、今井きく江、神崎佳雄

※くわしくは市民協働課 ☎20・1507へ。

中小企業資金融資制度

円滑な経営のために

対象 中小企業、新たに事業を始める人

資金の種類と限度額

○ 一般事業資金・環境経営支援資金：設備3,000万円・運転

1,500万円

○ 事業転換資金・創業支援資金

：設備1,500万円・運転750万円

○ 小口零細企業保証制度事業資金

：設備・運転750万円

○ 季節資金：300万円

※くわしくは商工課 ☎20・1622へ。

市内の農産物などの放射性物質検査の結果

1月に検査した農産物は、放射性物質が基準値以下でした。

市の簡易検査の結果

単位：ベクレル/kg

品目	採取日	放射性セシウム134	放射性セシウム137	放射性セシウム134と137の合計*1
イチゴ	1月14日	検出せず*2 (9.13未満)	検出せず (8.36未満)	検出せず
レンコン	1月21日	検出せず (8.42未満)	検出せず (7.63未満)	検出せず

*1 放射性セシウムの合計は、セシウム134とセシウム137を合算して有効数字2桁に四捨五入したもの

*2 「検出せず」とは、検出限界値未満であることを示す。検体の測定時における検出限界値はかっこ内の数字

基準値 ○ 一般食品…放射性セシウム100ベクレル/kg

※過去に行った検査の結果は、市ホームページ(<http://www.city.narita.chiba.jp/sisei/sosiki/nosei/index0003.html>)に掲載しています。くわしくは農政課 ☎20-1541へ。

市長日誌



1月1日～15日

1日	新春航空安全祈願祭
3日	新春書道・華道展 市川團十郎 浮世絵展開催記念式典
4日	仕事始めの式 成田国際空港新年賀詞交歓会
5日	公設地方卸売市場初市式 成田市場振興協議会賀詞交歓会
10日	久住地区一周駅伝大会 成人式
12日	国際医療福祉大学医学部校舎起工式
14日	公設地方卸売市場運営審議会



空の安全を祈願して(1日)

学用品や給食費などの援助 学校を通して手続きを

市では、学用品や給食費などの支払いが困難な児童・生徒の保護者を対象に、援助を行っています。新年度の援助を希望する人は、子どもが通学・入学する学校で申請書をもって手続きしてください。
※くわしくは各学校または学務課(☎20・1581)へ。

市立小中学校の入学通知書

届いたら内容の確認を

市では4月に入学する児童・生徒(小学校は平成21年4月2日～22年4月1日生まれ、中学校は平成15年4月2日～16年4月1日生まれ)の保護者に、入学通知書

を送りました。届いたら、裏面の「ご案内」を確認してください。まだ入学通知書が届いていない場合は、学務課(☎20・1581)へ連絡してください。
※くわしくは同課へ。

市内就職合同説明会

保育士を目指す人を対象に

市では、市内の保育園などで働く保育士の人材確保を目的に就職合同説明会を開催します。
日時 2月16日(火) 午後2時～5時

会場 市役所6階大会議室

内容 各施設の求人内容や職場の説明など

対象 市内の保育園・小規模保育事業所などへ就職を希望する、保育士の資格を持つ人(平成28

年3月末日までに取得見込みの人を含む)
持ち物 写真を貼った履歴書
※参加を希望する人は当日直接会場へ。一部の施設で面接を実施することがあります。くわしくは保育課(☎20・1607)ホームページ
<http://www.city.narita.chiba.jp/sei/sosiki/hoiku/index.html>へ。

広告付き案内板

設置業者を募集

市では、市役所1階に設置する広告付き案内板の設置業者を募集します。
募集期間 2月18日(木)まで
※くわしくは管財課(☎20・1552)ホームページ
<http://www.city.narita.chiba.jp/seiseisosi/ki/kanzai/index.html>へ。

大栄物流団地地区地区計画

変更案の縦覧

大栄物流団地地区(成田新産業パーク)の地区計画の変更案を次の通り縦覧できます。この案について意見のある人は、縦覧期間中

に意見書を提出できます。
期間 2月12日(金)～26日(金)(土・日曜日を除く)
場所 都市計画課(市役所5階)
※くわしくは同課(☎20・1560)へ。

公共下水道

接続はすみやかに

市では、下水道の整備を順次進めています。皆さんの住んでいる地域が下水道を利用できるようになったときは、トイレや風呂、台所などの汚水を流すために各家庭で排水設備を市指定工事に依頼して設置してください。
※くわしくは下水道課(☎20・1553)へ。

119番の適正利用

本当に必要なときに

119番は火災・救急・救助などの緊急時に使用するための専用電話です。消防車や救急車が本来に必要な人からの通報が遅れる恐れがあるので、単なる問い合わせには使用しないでください。
市の消防車の出動状況は、消防

テレホンサービス(☎24・3838)で確認してください。
※くわしくは指揮指令課(☎20・1593)へ。

野ネズミの駆除

巣穴に薬剤を投入

農作物に被害を与える野ネズミの駆除が、大栄地区を除く市内の田畑で行われます。
駆除のため野ネズミの巣穴に投入された薬剤は半年ほどで自然分解し、無害になります。
期間 2月7日(日)～3月6日(日)
薬剤 トラテミンリン化亜鉛1パーセント
※くわしくはJA成田市購買課(☎20・1971)、下総地区は北総農業共済組合(☎043・481・6911)へ。

2月は省エネルギー月間です
地球と仲良く省エネハート!



関東電気保安協会
<http://www.kdh.or.jp/>

未利用市有地の売り払い

希望者は申し込みを

市では、利用する見込みのない市有地を入札で売却します。参加するには事前に申し込みが必要です。

予定物件Ⅱ土地(囲護台ほか)

申込期限Ⅱ2月16日(火)

※くわしくは管財課(☎20・155

52 ホームページ)http://www

w.city.narita.chiba.jp/sisei/

sosiki/kanzai/index.html)。

地域防犯推進員の募集

安全なまちづくりのために

応募資格Ⅱ市内在住で、市の防犯パトロールへの参加を通じて得た知識・経験を生かし、地域での防犯活動に取り組む意欲のある20歳以上の人

活動内容Ⅱ防犯まちづくり指導員

(警察官OB)と一緒に、青色回

転灯パトロール車による巡回や

徒歩での街頭パトロールなどを

行い、防犯活動のための知識と

経験を養う

任期Ⅱ4月1日～3月31日



犯罪抑止につながる街頭パトロール

活動回数Ⅱ月に1・2回程度

集口場所Ⅱ市防犯事務所(馬橋)

応募方法Ⅱ2月29日(月)までに交通

防犯課(市役所2階)または同

課ホームページ(http://www.

city.narita.chiba.jp/sisei/

sosiki/kotsu/index0005.

html)にある申込用紙に必要事

項を書いて同課へ

※面接による選考を行います。く

わしくは同課(☎20・1522)

へ。

崖地の整備

事業費の3分の2を補助

市では、擁壁ようへきを設けるなど、危険な崖地の整備に対して次の通り

補助を実施しています。

交付を受けるには事前に手続きが必要です。着工する前に土木課に相談してください。

対象Ⅱ次の条件に当てはまるもの

(宅地造成事業や宅地分譲事業

としての整備は除く)

○高さ(垂直)が3メートル以上で

傾斜度が30度以上の崖地の整備

○崩壊して住居に著しい被害を及

ぼす恐れのある崖地の整備

補助額Ⅱ750万円を限度に、事

業費の3分の2

※くわしくは同課(☎20・1550)へ。

不法投棄防止

適正な土地の管理を

不法投棄物は、管理の行き届いていない場所に捨てられる傾向があります。土地の所有者や管理者は不法投棄されないよう、防止柵の設置、定期的な見回り、草刈りなどに努めてください。

一人一人が不法投棄を「しない、

させない、ゆるさない」という意識を持つことが大切です。

また、道路脇などにある不法投

棄物を発見したときは、環境対策

課(☎20・1533)へ連絡してください。

※くわしくは同課へ。

消費生活モニターの募集

正しい知識を学ぶ

悪質商法への対応など消費生活に関する講座や施設見学などに参加し、学んだ情報を市民に広める消費生活モニターを募集します。

応募資格Ⅱ市内在住の20歳以上で

月1回の会議などに出席できる人

募集人数Ⅱ12人(選考あり)

任期Ⅱ4月1日～3月31日

応募方法Ⅱ2月29日(月)までに商工

課(市役所4階)または同課ホー

ムページ(http://www.city.na

ria.chiba.jp/sisei/sosiki/sh

oko/index.html)にある申込書

に必要事項を書いて直接同課へ

(提出時に面接を実施)

※くわしくは同課(☎20・1622)へ。

市内の放射線量測定結果

国の目標値は0.23マイクロシーベルト/時です。

単位:マイクロシーベルト/時

施設名	測定日	測定の高さ 1m	測定の高さ 0.5m	測定の高さ 0.05m
市役所(花崎町)	1月4日	0.08	0.08	0.06
	1月12日	0.07	0.07	0.08
下総支所(猿山)	1月4日	0.10	0.10	0.09
	1月12日	0.11	0.11	0.10
大栄支所(松子)	1月4日	0.07	0.07	0.07
	1月12日	0.07	0.07	0.07
大清水大気測定局 (遠山中敷地内)	1月4日	0.07	0.08	0.07
	1月12日	0.07	0.07	0.07
幡谷大気測定局 (久住体育館隣)	1月4日	0.07	0.08	0.07
	1月12日	0.07	0.08	0.08

※各施設の測定結果は、市ホームページ(http://www.city.narita.chiba.jp/sisei/sosiki/koho/110311.html)に掲載しています。くわしくは環境対策課(☎20-1532)へ。