

## 保健インフォメーション

このコーナーの会場は保健福祉館です。問い合わせは健康増進課(☎27-1111)へ。電話やFAX(27-1114)で健康に関する相談なども受け付けています。相談は医師などの都合により日程を変更する場合があります。

▼一般健康相談	期日	受付時間	相談を受ける人
歯の健康相談	11月 4日(水)	午後1時30分～2時30分	歯科医師・歯科衛生士
こころの健康相談(予約制) (治療中の人は除く)	11月19日(木)	午後1時15分から	精神科医師・保健師
	11月25日(水)		カウンセラー・保健師
▼乳幼児健診・相談	期日	受付時間	対象
大栄分館赤ちゃん相談(予約制)	12月 1日(火)	午前9時30分～10時	平成27年1・2・7・8月生まれ
赤ちゃん相談・4カ月	11月30日(月)	午前9時～9時30分 午後1時～1時30分	平成27年7月生まれ
赤ちゃん相談・10カ月	11月27日(金)		平成27年1月生まれ
1歳6カ月児健診	11月 5日(木)		平成26年4月生まれ
2歳児歯科健診	11月12日(木)		平成25年4月生まれ
3歳児健診	11月26日(木)		平成24年5月生まれ
5歳児健診(予約制)	11月25日(水)	午後1時～1時15分 午後1時40分～1時55分	平成22年4月2日～23年4月1日生まれで、健診を受ける機会のない幼児
こころの発達相談(予約制)	11月11日(水)	午前9時～11時50分	心理発達に心配のある乳幼児

- **母親学級(予約制)**…主に初めて母親になる人が対象
- **パパママクラス(予約制)**…妊婦とその家族が対象  
※日時などくわしくは健康増進課へ。
- **こんにちは赤ちゃん事業**…生後4カ月までの赤ちゃんが対象  
※赤ちゃんお誕生連絡票(母子健康手帳別冊)を健康増進課へ送付。



### 献血にご協力ください

**【イオンモール成田】**  
11月1日(日)・21日(土)・22日(日) 午前10時～11時45分、午後1時～4時

**【国際文化会館】**  
11月21日(土) 午前10時～11時45分、午後1時～3時30分

**【成田小学校】**  
11月29日(日) 午前10時～11時45分、午後1時～4時

※都合により変更になる場合があります。くわしくは健康増進課(☎27-1111)へ。

### 日曜祝日診療機関

都合により休診する場合があります。来診前に電話で問い合わせてください。

**成田病院**(午前中・押畑・☎22-1500)  
**藤倉クリニック**(午前中・幸町・☎22-1158)  
**聖マリア記念病院**(取香・☎32-0711)  
**ひらの内科**(日曜日の午前中・ウイング土屋・☎23-8070)  
**大田クリニック**(日曜日の午前中・ウイング土屋・☎23-2100)  
**なのはなクリニック**(日曜日の午前中・吉岡・☎49-0533)

## みんなおいでよ! なかよしひろば

市では、午前9時～午後4時30分(各施設の休館日を除く)に子ども館・三里塚コミュニティセンター・もりんぴあこづの一部を乳幼児と保護者が自由に遊べる場「なかよしひろば」として開放しています。そのほかに次の行事を実施しています。くわしくは各問い合わせ先へ。

対象=市内在住の乳幼児とその保護者

施設名	行事名	期日	時間
子ども館(なかよしひろば) ☎20-6300	親子であそぼう会	11月7日(土)…お店屋さんごっこ 11月21日(土)…人形劇	午前10時30分から
	おはなし会	11月14日(土)・28日(土)	午後2時から
	身体測定	11月20日(金)	午前10時～11時30分、 午後1時30分～3時
	子育てひろば	11月14日(土)・28日(土)	午前10時～正午
三里塚コミュニティセンター(三里塚なかよしひろば) ☎37-3922	親子であそぼう会	11月5日(木)…フルーツ狩り 11月19日(木)…腕人形劇	午前10時30分から
	おはなし会	11月12日(木)・26日(木)	午前11時から
	身体測定	11月13日(金)	午前10時～11時30分、 午後1時30分～3時
	手形取り	11月25日(木)…11月生まれの子 11月28日(土)	午前10時～11時30分、 午後1時30分～3時
もりんぴあこづ(公津の杜なかよしひろば) ☎27-7300	おしゃべりひろば	11月10日(火)…2～5カ月児 11月27日(金)…2～12カ月児	午前10時30分から、 午後2時30分から
	1才サロン(予約制)	11月19日(木)…1歳児	午前10時30分から
	子育て講座	11月17日(火)・25日(水)	午前10時30分から
	ふれあいひろば	11月14日(土)	午前10時30分から
	おそとひろば	11月26日(木)	午前10時30分から

※子育てひろばは中央公民館でも開設しています。日時=11月7日(土)・21日(土) 午前10時～正午

### こども急病電話相談

**☎ #8000**

ダイヤル回線からは☎043-242-9939、午後7時～10時・年中無休

### 成田市 医療相談ほっとライン

専門の医療スタッフが、24時間年中無休、無料で相談に応じます。

24時間 い い サービス

**☎ 0120-24-1130**

### 急病診療所 ☎27-1116

赤坂1-3-1(保健福祉館敷地内)

診療日時	診療科目
毎日(休診日なし) 午後7時～11時(受け付けは午後10時45分まで)	内科 小児科
日曜日・祝日、8月13日～15日、12月29日～1月3日 午前10時～午後5時(受け付けは午後4時45分まで)	内科 小児科 外科 歯科

※事前に症状を連絡し、受付時間内に健康保険証を持って来所してください。

## 市民健康講演会

### 子どもの歯の健康を考える

**日時**=11月15日(日) 午後2時~4時  
**会場**=スカイタウンホール  
**テーマ**=子どもの食べる機能の発達を支援するためには  
**講師**=田村文彦さん(日本歯科大学教授)  
**対象**=市内在住の人  
**定員**=300人(先着順)  
**参加費**=無料  
**申込方法**=11月6日(金)までにFAXまたはEメールで住所・氏名・電話番号(FAXで申し込む人はFAX番号も)を印旛郡市歯科医師会(FAX27-1896 Eメールida1894@yo.rim.or.jp)へ  
 ※くわしくは同会(☎27-1894)へ。

## 成年後見制度講演会

### 高齢者などを守るために

**日時**=11月20日(金) 午後1時30分~4時30分  
**会場**=赤坂ふれあいセンター  
**内容**=訪問販売や振り込み詐欺から認知症の人、高齢者、障がいを持つ人を守るための成年後見制度についての講演と無料相談会  
**対象**=どなたでも  
 ※参加費は無料です。参加を希望する人は当日直接会場へ。くわしくはコスモス成年後見サポートセンター千葉県支部・星野さん(☎29-0735)へ。

## 風邪・インフルエンザ

### 予防して冬を乗り切ろう

これからの季節は風邪やインフルエンザが流行します。  
 風邪は喉の痛みや鼻づまりなどの症状が出るのに対し、インフルエンザは急に38~40℃の高熱が出て、だるさ・筋肉痛・関節痛などの激しい症状が通常5日間ほど続きます。  
 予防接種を受ける、人ごみを避ける、マスクを着用する、うがい・手洗いを徹底するなど、予防に努めましょう。  
 ※くわしくは健康増進課(☎27-1111)へ。

## 手話学習と懇談会

### 中途失聴者・難聴者のために

**日時**=11月7日(土) 午後1時30分~4時  
**会場**=佐倉市西部地域福祉センター  
**対象**=どなたでも  
**参加費**=無料  
 ※参加を希望する人は当日直接会場へ。  
 くわしくは千葉県中途失聴者・難聴者協会印旛香取事務所(☎043-496-2331 FAX043-461-6533)へ。

## 障害者差別禁止指針など

### 事業主の義務となります

平成28年4月1日から雇用の分野で障がい者に対する差別が禁止され、合理的配慮の提供が全ての事業主に対して義務となります。

#### 障害者差別禁止指針

障がい者であることを理由とする差別を禁止し、事業主や同じ職場で働く人が、障がい特性に関する正しい知識の取得や理解を深め、募集・採用・賃金・配置などで障がい者に対する差別を禁止するものです。

#### 合理的配慮指針

募集時には、障がい者が応募しやすいような配慮、採用時には、仕事をしやすいような配慮をすることなどを定めるものです。

※くわしくはハローワーク成田(☎27-8609)へ。

## 障害者控除対象者認定書

### 年末調整・確定申告用に交付

65歳以上で、要介護の認定を受けている人や、おおむね6カ月以上重度の寝たきり状態の人は、所得税や地方税上の障害者控除の対象となる場合があります。

市では、要件を満たす人に障害者控除対象者認定書を交付します。交付を希望する人は、印鑑を持って高齢者福祉課(市役所議会議棟1階)、下総・大栄支所で手続きしてください。

申請書は高齢者福祉課ホームページ(<http://www.city.narita.chiba.jp/sisei/sosiki/kofuku/std0029.html>)からダウンロードできます。

※くわしくは同課(☎20-1537)へ。

## 市民公開講座

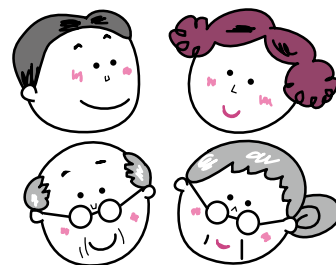
### 家族で考える排尿の健康教室

**日時**=11月14日(土) 午後2時~4時20分  
**会場**=もりんぴあこづ  
**内容**=「前立腺肥大症の診断」「前立腺肥大症の治療」「悩まないで、女性の泌尿器疾患」をテーマとした講演  
**講師**=中町裕さん(なかまち泌尿器科クリニック)、吉田一樹さん(成田赤十字病院)、嘉村康邦さん(四谷メディカルキューブ)  
**定員**=200人(先着順)  
**参加費**=無料  
 ※参加を希望する人は当日直接会場へ。  
 くわしくは成田赤十字病院社会課(☎22-2311 内線7502)へ。

## 在宅介護者のつどい

### 悩みの共有や情報交換を

**日時**=11月27日(金) 午後1時30分~3時30分  
**会場**=保健福祉館大栄分館  
**対象**=認知症などの人を在宅介護している家族  
**定員**=10人(先着順)  
**参加費**=無料  
 ※申し込みは社会福祉協議会(☎27-7755)へ。



## 県生涯大学校

### 平成28年度入学生を募集

**対象**=県内在住で社会参加に意欲のある昭和36年4月1日以前に生まれた人  
**願書受付期間**=11月10日(火)~12月28日(月)  
**願書配布場所**=高齢者福祉課(市役所議会議棟1階)、県ホームページ([http://www.pref.chiba.lg.jp/koufuku/jinzaishougaidaigaku/gansho\\_nyuusyuu.html](http://www.pref.chiba.lg.jp/koufuku/jinzaishougaidaigaku/gansho_nyuusyuu.html))  
 ※くわしくは県生涯大学校事務局(☎043-266-4705)へ。