

# あなたとあなたのための大切な人のために

市では、女性を対象に乳がん・子宮頸がん検診、骨密度検査を行っています。  
乳がん・子宮頸がんは、早期発見・早期治療で治る確率が高いがんです。早  
めにかんを見つけるためにも検診を受けましょう。受診中は保育のサポート  
がありますので、育児中の人でも安心して受診できます。

## 早期発見・ 早期治療が大切

日本人女性の約12人に1人が乳  
がんに、約74人に1人が子宮頸が  
んになるといわれています。また、  
年齢別では、乳がんは30～40歳代  
で、子宮頸がんは20～30歳代で増

加しています。

早期のがんで症状が出ることはほとんどありません。早期発見・早期治療を徹底すれば、がんは治療可能な病気ともなります。そこで有効になってくるのが検診です。

## 乳がん検診(予約制)

次の3種類の検診うち、いずれか1つを受診できます。

### 視触診検診

対象 30歳以上の人(妊娠中の人  
は受けられません)

内容 医師による乳房・甲状腺の  
視診・触診

### 超音波検査

対象 30～38歳の偶数年齢の人

内容 超音波による画像診断(1、  
000円の自己負担あり)

## マンモグラフィ検査

対象 40歳以上の偶数年齢の人  
(妊娠中・授乳中の人、ペース  
メーカーを使用している人は受  
けられません)

内容 乳房のエックス線撮影

予約方法 月～金曜日(祝日、12  
月25日～1月4日を除く)の午  
前9時30分～午後1時に、「成  
田市成人健(検)診等受診券」に  
記載された自分の番号(8桁)と  
希望する検診日を成田市がん  
検診予約センター(☎043・  
312・6004)へ。受診券  
を持っていない人は健康増進課  
(☎27・1111)へ問い合わせ  
てください

## 子宮頸がん検診

対象 20歳以上で、平成26年度に

子宮頸がん検診を受けていな  
い人(子宮の病気で治療中の  
経過観察中の人は受診できませ  
ん。産後は2カ月を過ぎてから)  
内容 子宮頸部の細胞をスポンジ  
などでこすり取る

受診方法 集団検診での受診を希  
望する人は、当日直接会場へ。

個別検診(11月30日(月)まで)での  
受診を希望する人は、次の個別  
検診実施医療機関へ問い合わせ  
てください

### 個別検診実施医療機関

○ 渡辺医院(花崎町) ☎22・025  
7

○ いいいきクリニック(ウイング土  
屋) ☎23・4103

○ 岩沢クリニック(飯田町) ☎27・  
1122(要予約)

○ 松岸レディースクリニック(公津  
の杜) ☎27・0303

○ 尾崎クリニック(玉造) ☎28・8  
511

○ 麻野クリニック(三里塚御料) ☎  
35・4588(要予約)

## 骨密度検査

対象 20・25・30・35・40・45・  
50・55・60・65・70・75歳の人  
内容 かかとの骨の骨密度を超音  
波により測定。検査結果に応じ  
て、栄養士から食生活などに  
ついてアドバイスがあります

受診方法 当日直接会場へ

## 障がい者の受診を サポート

市では、障がいを持っている人  
が安心して検診を受けられるよう  
にサポートを行っています。

障害者手帳を持っている人で、  
検診を受ける際に不安なことがあ  
る人や、聴覚または音声・言語  
機能に障がいがあり、検診の電  
話予約が困難な人は、健康増進  
課 ☎27・1111 FAX27・  
1114)に相談してください。

※各検診・検査にある対象年齢は  
平成28年3月31日現在です。く  
わしくは健康増進課へ。



## 女性の検診の日程

乳がん検診とほかの検診を同日に受ける場合は、乳がん検診の終了後に受け付けます。検診当日に予約時間より早く来場しても、ほかの検診を先に受けることはできません。

会場＝保健福祉館

月	日	乳がん検診(予約制)			子宮頸がん	骨密度
		視触診	超音波	マンモグラフィ		
9月	7日(月)	12:30~13:30	—	8:30~11:00 12:30~15:30	—	—
	16日(水)	12:30~13:30	—	12:30~15:30	—	12:30~15:30
10月	15日(木)	12:30~13:30	—	8:30~11:00 12:30~15:30	—	—
	30日(金)	12:30~13:30	12:30~15:30	12:30~15:30	—	12:30~15:30
11月	17日(火)	12:30~13:30	—	12:30~15:00	12:30~15:00	12:30~15:00
	20日(金)	—	—	8:30~11:30	—	—
	28日(土)	12:30~13:30	8:30~11:00	8:30~11:00 12:30~15:30	—	—
12月	22日(火)	12:30~13:30	8:30~11:00	8:30~11:00 12:30~15:30	—	8:30~11:00 12:30~15:30
	24日(木)	8:30~10:30 12:30~13:30	—	12:30~15:00	9:00~11:00 13:00~15:00	12:30~15:00
1月	13日(水)	12:30~13:30	—	12:30~15:00	12:30~15:00	12:30~15:00
	15日(金)	12:30~13:30	—	12:30~15:00	12:30~15:00	12:30~15:00

\*子宮頸がん検診の12月24日午前9時~11時は定員200人(先着順)です

### 乳がんの自己触診法

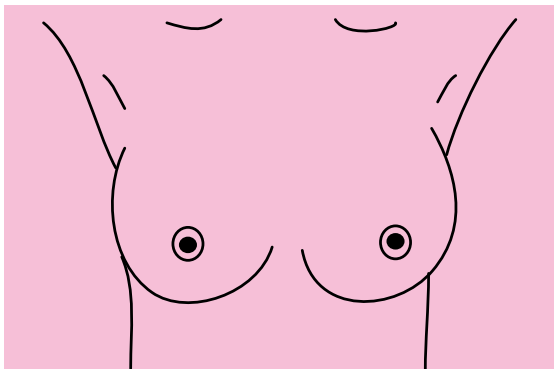
乳がんは、自分で発見できる唯一のがんです。月に一度は自己触診を実施しましょう。また、異常を見つけたら自己で判断せず、専門医(外科・乳腺外科)を受診してください。

#### 実施時期

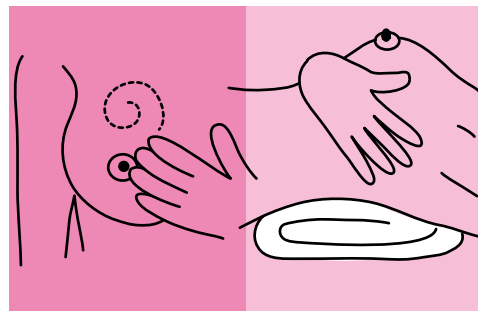
- 閉経前の人…月経が始まって1週間くらいが適当
- 閉経後の人…毎月、日を決めて実施

#### 手順

- ①乳房を鏡に映し、両腕を高く上げたり、下ろしたり、腰に当てたりして左右の乳房に「ひきつれ」「くぼみ」「ただれ」がないかをチェックします



- ②親指以外の4本の指をそろえて、指の腹で「の」の字を書くように動かして、乳房全体と脇の下にしこりがないか調べます。触る胸と反対側の手を使います。入浴の際、せっけんが付いた手で触れると分かりやすくなります



- ③乳首を軽くつまみ、分泌物がないか調べます

