

保健インフォメーション

このコーナーの会場は保健福祉館です。問い合わせは健康増進課(☎27-1111)へ。電話やFAX(27-1114)で健康に関する相談なども受け付けています。相談は医師などの都合により日程を変更する場合があります。

▼一般健康相談	期日	受付時間	相談を受ける人
歯の健康相談	4月 1日(水)	午後1時30分～2時30分	歯科医師・歯科衛生士
こころの健康相談(予約制)	3月20日(金)	午後1時15分から	カウンセラー・保健師(治療中の人は除く)
	4月15日(水)		
▼乳幼児健診・相談	期日	受付時間	対象
大栄分館赤ちゃん相談(予約制)	4月 7日(火)	午前9時30分～10時	平成26年6・12月生まれ
赤ちゃん相談・4カ月	3月23日(月)	午前9時～9時30分 午後1時～1時30分	平成26年11月生まれ
赤ちゃん相談・10カ月	3月20日(金)		平成26年5月生まれ
1歳6カ月児健診	4月 2日(木)		平成25年9月生まれ
2歳児歯科健診	4月 9日(木)		平成24年9月生まれ
3歳児健診	3月19日(木)		平成23年9月生まれ
こころの発達相談(予約制)	4月15日(水)	午前9時～11時50分	心理発達に心配のある乳幼児

- 母親学級(予約制)**…主に初めて母親になる人が対象
- パパママクラス(予約制)**…妊婦とその家族が対象
※日時などくわしくは健康増進課へ。
- こんには赤ちゃん事業**…生後4カ月までの赤ちゃんが対象
※赤ちゃんお誕生連絡票(母子健康手帳別冊)を健康増進課へ送付。



献血にご協力ください

【イオンモール成田】

3月21日(土・祝)・22日(日)・29日(日) 午前10時～11時45分、午後1時～4時30分
※都合により変更になる場合があります。
くわしくは千葉県赤十字血液センター 献血推進二課(☎047-457-0711)へ。

こども急病電話相談

☎ #8000

ダイヤル回線からは☎043-242-9939、
午後7時～10時・年中無休

成田市 医療相談ほっとライン

専門の医療スタッフが、24時間年中無休、
無料で相談に応じます。

24時間 い い サービス
☎ 0120-24-1130

日曜祝日診療機関

都合により休診する場合があります。
来診前に電話で問い合わせてください。

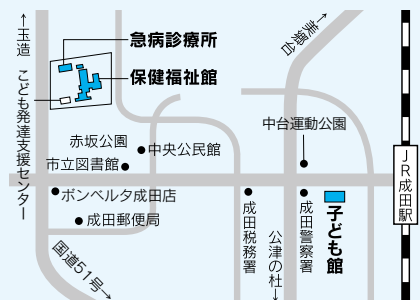
- 成田病院(午前中・押畑・☎22-1500)
- 藤倉クリニック(午前中・幸町・☎22-1158)
- 聖マリア記念病院(取香・☎32-0711)
- ひらの内科(日曜日の午前中・ウイング土屋・☎23-8070)
- 大田クリニック(日曜日の午前中・ウイング土屋・☎23-2100)
- なのはなクリニック(日曜日の午前中・吉岡・☎49-0533)

急病診療所

☎27-1116 赤坂1-3-1(保健福祉館敷地内)

診療日	診療科目	診療時間
毎日 (休診日なし)	内科 小児科	午後7時～11時(受け付けは午後10時45分まで)
日曜日・祝日 8月13日～15日 12月29日～1月3日	内科 小児科 外科 歯科	午前10時～午後5時(受け付けは午後4時45分まで)

※事前に症状を連絡し、受付時間内に健康保険証を持って来所してください。



保育園開放日

保育園名	電話番号	期日	保育園名	電話番号	期日
*松崎	26-8282	3/20(金)、4/17(金)	小御門	96-2362	3/19(水)、4/16(水)
赤荻	24-0752	4/10(金)、4/24(金)	*三里塚第一	35-0165	3/17(水)、4/7(水)
*赤坂	20-6900	4/15(水)	*三里塚第二	35-0081	3/24(水)、4/14(水)
橋賀台	28-0676	4/14(水)、4/28(水)	長沼	37-0005	
中台	27-9023	3/18(水)	*大栄	73-3000	毎日
*吾妻	27-5773	4/8(水)、4/22(水)	*宗吾	26-2472	(土・日曜日、祝日を除く)
新山	28-2527	4/16(水)	*公津の杜	29-6551	
玉造	26-8889	4/9(水)、4/23(水)	*成田	22-0856	一時保育のみ
*中台第二	29-6676	3/17(水)、4/21(水)	*つぶえ	22-0867	
*高岡	96-0042	4/8(水)、4/22(水)			

*は一時保育あり(要予約)

このコーナーの問い合わせは各保育園へ。三里塚第一・三里塚第二・長沼・大栄・宗吾・公津の杜保育園以外は予約が必要です。

時間=午前10時～11時(長沼は午前9時～午後0時15分、大栄は午前9時30分～午後4時30分、宗吾・公津の杜は午前9時～正午・午後1時～3時)

対象=保育園・幼稚園に通っていない就学前の乳幼児

福祉と健康

HEALTH AND WELFARE

シニア健康カレッジ

2年にわたり足腰強化

いつまでも自分の足で動き続けられるよう、足腰など下半身を中心に鍛えます。

講座は2年制で、順天堂大学大学院スポーツ健康科学研究科准教授が監修した講義と実技で健康な体を目指します。実技の講習は、体力テストによって分けられたクラスごとに実施されます。

日時＝毎月第2・4金曜日または土曜日 午前10時～11時。5月に開講し、年間20回程度

会場＝赤坂ふれあいセンター、順天堂大学さくらキャンパス(印西市)ほか

対象＝市内在住の60歳以上で、2年間受講できる人。ただし次の人は除く

- 整形外科へ通院中の人(リハビリを含む)、関節や筋肉に痛みのある人
- 高血圧などで内科に通院中で、主治医の運動許可が出ない人

定員＝40人(応募者多数は抽選)

受講料＝無料(教材費・資料代などは実費)

申込方法＝3月16日(月)～20日(金)に高齢者福祉課(☎20-1537)へ

※受講者は3月27日(金)の午前10時～11時に赤坂ふれあいセンターで行われる説明会に出席してください。くわしくは同課へ。

精神保健福祉講演会

心の病を理解しよう

精神障がいや疾患を持つ人が暮らしやすくなるために、本人や周囲の人ができることについて考えましょう。

日時＝3月28日(土) 午後2時～4時30分

会場＝保健福祉館多目的ホール

テーマ＝精神保健福祉の過去・現在・未来～地域移行とピアサポーター

講師＝古屋龍太さん(日本社会事業大学大学院准教授)

参加費＝無料

※参加を希望する人は当日直接会場へ。くわしくは社会福祉協議会(☎27-7755)へ。

こころの健康相談(予約制)

一人で悩まないで

2週間以上眠れない日が続く、憂鬱^{ゆううつ}な気分になる、食欲がないなど、心身に異常はありませんか。

一人で悩まず、まずは気軽に相談してください。

会場＝保健福祉館

対象＝過去に専門の医療機関で受診したことがない人

相談料＝無料

※日程などは保健インフォメーション(14ページ)をご覧ください。くわしくは健康増進課(☎27-1111)へ。

8020運動よい歯のコンクール

出場者、標語・作文を募集

市では、80歳になっても自分の歯を20本以上保とうという「8020(ハチマルニイマル)運動」を推進しています。

その一環として、高齢者・親と子の「よい歯のコンクール」の出場者、歯や口の健康啓発標語・作文を次の通り募集します。

種別と応募資格

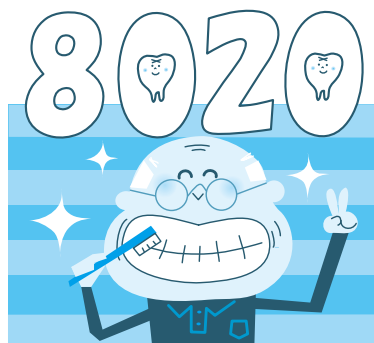
○高齢者よい歯のコンクール…4月1日現在、80歳以上で自分の歯(かぶせた歯、さし歯でもよい)が20本以上ある人

○親と子のよい歯のコンクール…平成26年4月1日～27年3月31日に、3歳児歯科健診を受診した子どもと親

○歯や口の健康啓発標語・作文…市内在住・在勤・在学の人

応募方法＝4月3日(金)(必着)までに、はがき(作文は封書)またはEメールで、応募する人の住所・氏名・生年月日・電話番号を健康増進課(〒286-0017 赤坂1-3-1 Eメールkenko@city.narita.chiba.jp)へ

※くわしくは同課(☎27-1111)へ。



元気ハツラツ教室

介護要らずの生活を

市では、次の4つの会場で、介護予防に役立つ教室を実施します。

会場と日時(全11回)

○三里塚コミュニティセンター…4～9月の第1・3木曜日 午前9時30分～11時30分

○保健福祉館大栄分館…4～9月の第1・3木曜日 午後1時30分～3時30分

○赤坂ふれあいセンター…4～9月の第2・4木曜日 午前9時30分～11時30分

○保健福祉館…4～9月の第2・4木曜日 午後1時30分～3時30分

内容＝脳と筋肉の反応能力を高める運動、体の可動性を高めるストレッチ、ボールなどを用いた軽運動^{こうくう}、口腔の話、栄養の話

対象＝市内在住の65歳以上の人

定員＝各25人(応募者多数は抽選)

参加費＝無料

※申し込みは3月23日(月)～31日(火)に高齢者福祉課(☎20-1537)へ。

はり・きゅう・マッサージ券

27年度分は3月25日から

市では、市に登録している、はり・きゅう・マッサージ施設の利用料金を助成する券を発行しています。平成27年度分は3月25日(水)から発行します。

対象＝市内在住で市税を完納している申請日現在57歳以上の人

助成額＝1枚1,000円分(1カ月当たり2枚を交付、1回の施術につき1枚まで)

利用方法＝市に登録している、はり・きゅう・マッサージ施設で施術を受けるときに助成券を渡す

申請書配布場所＝高齢者福祉課(市役所議会棟1階)、下総・大栄支所、高齢者福祉課ホームページ(<http://www.city.narita.chiba.jp/sisei/download/kofuku0002.html>)

申請方法＝申請書、保険証や運転免許証などの本人確認ができるもの、印鑑を持って高齢者福祉課または下総・大栄支所へ

※くわしくは高齢者福祉課(☎20-1537)へ。