

暮らしのお知らせ

児童手当

受給には申請が必要です

児童手当は、中学校修了前までの児童を養育する父母などに手当を支給する制度です。

児童手当を受けるには申請が必要です。申請した月の翌月分から手当の支給対象になります。

公務員は勤務先から支給されますので、手続きなどは勤務先に確認してください。

申請窓口は子育て支援課(市役所2階)、下総・大栄支所
支給月：6月・10月・2月
支給月額(1人当たり)

○3歳未満：1万5,000円
○3歳～小学生：第1・2子は1万円、第3子以降は1万5,000円

所得制限限度額

扶養親族などの数	限度額
0人	622万円
1人	660万円
2人	698万円
3人	736万円

○中学生：1万円

受給者の前年の所得(総所得額から医療費控除などの金額を引いた額)が所得制限限度額(上表を超えた場合、特例給付として一律5,000円の支給になります)※くわしくは子育て支援課(☎20・1538)へ。

県労働委員会

雇用トラブルは相談を

県労働委員会では、使用者と労働者の間で発生した雇用に関するトラブル(解雇・賃金・パワーハラスメントなど)について、解決の手伝いをしています。

双方の主張を聞き、公正・中立な立場であっせんし、迅速な解決を目指します。

使用者と労働者のどちらの申請も受け付けます。費用は無料で、

秘密は厳守されます。

※くわしくは県労働委員会事務局(☎043・223・3735)へ。

無料調停相談

一人きりで悩まずに

交通事故・多重債務・遺産相続・離婚・近隣トラブルなどの相談に、調停委員・弁護士が応じる「無料調停相談」が開催されます。日時：10月26日(土)午前9時～午後4時

会場：保健福祉館

※くわしくは佐倉調停協会千葉地方裁判所佐倉支部(☎043・484・1215)へ。

ごみ減量器具設置費補助金

申請は購入前に

市では、ごみの減量化を図るため、ごみ減量器具を購入する人に補助金を交付します。

補助額：購入額の2分の1(100円未満の端数切り捨て)。上

限は生ごみ処理容器1、500円、コンポスト容器5、000円、機械式生ごみ処理機5万円

申請・購入方法：器具の購入前にクリーン推進課(市役所2階)または同課ホームページ(<http://www.city.naria.chiba.jp/sisei/sosiki/clean/std0013.html>)にある申込書に必要事項を書いて、直接または郵送で同課(〒286・8585 花崎町760)へ。後日郵送される購入券を持って市の認定を受けた販売店へ

※くわしくはクリーン推進課(☎20・1530)へ。

使用済み大ぶら油

市内19カ所で回収

市では、家庭から出る使用済み大ぶら油を資源として有効利用するため、回収を行っています。

回収できるのは、サラダ油・菜種油・ごま油などの植物油です。未使用で賞味期限の切れた油は容器のまま持ってきてください。

排出方法：ペットボトルなどのふ

たが閉まる容器の中身をゆすいで水気を切り、冷えた使用済み大ぶら油を入れ、回収場所へ

回収場所と受付日時

○クリーン推進課(市役所2階)、下総・大栄支所：月～金曜日(祝日、12月29日～1月3日を除く)午前8時30分～午後5時15分

○各公民館、美郷台地区会館、三里塚コミュニティセンター、リサイクルプラザ：月曜日(祝日と重なった場合は火曜日)・祝日、12月29日～1月3日を除く 毎日午前9時～午後5時

※事業系の油、ラードなど動物性の油、機油などは回収しません。くわしくはクリーン推進課(☎20・1530)へ。

今月の納期限

10月31日(木)

- ①市・県民税(第3期)
- ②国民健康保険税(第4期)
- ③後期高齢者医療保険料(第4期)
- ④介護保険料(第4期)

※くわしくは①②納税課(☎20-1519)、③保険年金課(☎20-1547)、④介護保険課(☎20-1545)へ。

市長日誌

9月16日～30日

19日	9月定例市議会閉会 ふれあいコンサート
20日	産業まつり実行委員会 東北復興支援成田市民号実行委員会 成田スポーツフェスティバル実行委員会
21日	豊住秋季大運動会 吾妻・はなのき台地区敬老会 全国社会人ゲートボール大会
22日	千葉県少年野球低学年大会(ロッテ旗争奪戦)
24日	成田市制施行60周年記念成田山車まつり実行委員会 成田スポーツフェスティバル委嘱状交付式
25日	友好都市ニューージーランド・フォクストン訪問団表敬訪問 JICAボランティア派遣(青年海外協力隊)に伴う表敬訪問
26日	大学誘致に関する住民説明会 市内小学校運動会
28日	明治大学・成田社会人大学3課程合同特別研修



ゲートボール大会の開会式で(21日)

過激派のアジト

発見にご協力を

県警では、テロ・ゲリラ事件を引き起こす過激派を徹底して取り締まっています。

過激派のアジトを発見するためには、皆さんの理解と協力が不可欠です。

過激派には次のような特徴があります。

- 部屋へ出入りする際、異常に周囲を気にしている
 - 近隣の住民と全く接しようとしない
 - 部屋の中で工具類を使う音がする
 - 部屋の中から火薬・薬品類の臭いがする
- もし、あなたの周りで「あれ?何か変だな」と思うことがあったら、迷わず110番または成田警察署へ連絡してください。



※くわしくは同署(☎27・0111)へ。

不正軽油

造らない 売らない 使わない

軽油引取税は、軽油を購入した

販売店がある県の収入になり、教育・福祉政策、道路整備などに使われます。

軽油引取税の脱税を目的とした不正軽油の製造・販売・使用は、県民の健康や地域の環境に悪影響を与える悪質な犯罪行為です。

不正軽油を流通させないために、販売や使用の防止にご協力をお願いします。

※くわしくは佐倉県税事務所(☎043・483・1116)へ。

国の教育ローン

在学中の利子を半額補給

市では、国の教育ローンの融資を受けて、高校・大学などに入学する人や在学している人、その親族に、在学期間中の利子の半額を補給します。

対象は金融機関から国の教育ローンの融資を受け、次の2つの条件を満たす人

○市内に1年以上住民記録がある人

○市税を完納している人

利子補給期間は交付決定された月からの在学期間(最長7年間。留年した年数は除く)

申請に必要なものは返済予定表・住民票(世帯全員が記載されたもの)・平成24年度の市税納税証明書・印鑑・在学または入学を証明できるもの

※くわしくは教育総務課(☎20・1580)へ。

水道料金の納付

支払いは期限内に

市では、水道料金を納期内に納められなかった場合、督促状や給水停止予告書を送付しています。納入されないときは、給水を停止する場合があります。

料金の支払いには、便利で確実な口座振替の利用をお勧めします。水道使用量のお知らせ・預金通帳・届け出印を持って市内の金融機関または郵便局へ申し込んでください。

漏水にご注意を

使用水量が極端に多い場合、漏水の疑いがあります。

家中の蛇口を全部閉めても、水道メーター器の星型パイロットメーターやリットル針が動いているなら、早急に市指定給水装置工事業者者に連絡して修繕してください。

※くわしくは水道部業務課(☎22・0269)へ。

教育委員に 福田理絵氏が就任

平成25年9月の定例市議会では、前教育委員山口恵子氏の後任として、福田理絵氏を教育委員に任命することに同意を得て、10月1日付けで教育委員に就任しました。

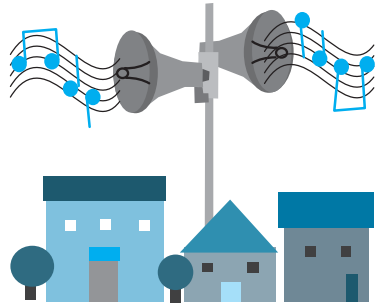
福田氏は市学区審議会委員、市学校評議員などを歴任しています。教育行政の充実・発展に向けて、同氏の活躍が期待されます。



福田理絵氏

防災行政無線の試験放送

11月から午後4時に



市では、防災行政無線が正常に作動することを確認するために、試験放送を1日2回(正午と夕方)実施しています。

夕方の放送(童謡「夕焼け小焼け」)の時刻は、日没時間などを考慮して設定しています。

11月1日(金)からは午後4時(10月31日(木)までは午後5時)に変更します。

※くわしくは危機管理課(☎20・1523)へ。

不動産の会場売却

差し押さえ物件を入札で

市税などの滞納処分で差し押さ

えた不動産を入札で売却します。

日時 11月26日(火) 午後2時から

(事前説明は午後1時45分から)

会場 市役所6階中会議室

公売予定物件 宅地、田ほか

入札参加に必要なもの 公売保証

金・印鑑・農地の場合は買受適

格証明書(証明書交付申請は11

月11日(月)まで)・委任状(代理人

が入札する場合)

代金納付期限 12月3日(火) 午後

2時30分

※くわしくは納税課(☎20・15

19 ホームページ [http://www](http://www.w.city.narita.chiba.jp/sisei/sosiki/nozei/)

www.w.city.narita.chiba.jp/sisei/sosiki/nozei/へ。

ごみの収集日

間違いのないように

最近、収集日ではない日や夜間にごみが出されて、集積所のごみが荒らされるなどの被害が発生しています。収集日をいま一度確認しましょう。

各地区の収集日はクリーン推

進課ホームページ([http://www](http://www.city.narita.chiba.jp/sisei/sosiki/clean/std0100.html)

[city.narita.chiba.jp/sisei/sosiki/clean/std0100.html](http://www.city.narita.chiba.jp/sisei/sosiki/clean/std0100.html))で

確認できます。

市では、事業の事後評価(原案)

ごみは、収集日の午前8時30分までにだしてださい。

※くわしくはクリーン推進課(☎20・1530)へ。

ハローワーク成田

市役所内に

マザーズコーナーを新設

子育て中の人のための職業相

談・職業紹介を行う「ハローワ

ーク成田マザーズコーナー」が新設

されました。

子どもを連れて利用でき、保育

施設や子育て支援に関する情報も

入手できます。

日時 11月 金曜日(祝日を除く)

午前8時30分～午後5時

利用料 無料

※くわしくはハローワーク成田マ

ザーズコーナー(市役所2階・

☎20・0567)へ。

都市再生整備計画

事後評価(原案)を公表

平成21年度から実施されていた

成田駅周辺地区都市再生整備計画

事業が今年度で完了します。

市では、事業の事後評価(原案)

を公表し、原案に対する意見を募集します。

閲覧日時 10月29日(火)まで(土・

日曜日を除く) 午前8時30分～

午後5時15分

閲覧場所 都市計画課市役所

5階)・同課ホームページ([http](http://www.city.narita.chiba.jp/sisei/sosiki/toshikei/index.html)

[://www.city.narita.chiba.jp/sisei/sosiki/toshikei/index.html](http://www.city.narita.chiba.jp/sisei/sosiki/toshikei/index.html))

※くわしくは同課(☎20・1560)へ。

意見の提出 10月29日(火)(必着ま

で、直接・郵送・FAX・E

メールのいずれかで住所・氏

名・電話番号・意見を都市計画

課(T286・8585 花崎町

760 FAX 22・4493 E

メール [toshikei@city.narita.c](mailto:toshikei@city.narita.chiba.jp)

[hibaj.jp](mailto:toshikei@city.narita.chiba.jp)へ

※くわしくは同課(☎20・1560)へ。

市内の放射線量測定結果

単位：マイクロシーベルト/時

国の目標値は0.23マイクロシーベルト/時です。

施設名	測定日	測定の高さ 1m	測定の高さ 0.5m	測定の高さ 0.05m
小中学校(41カ所)	8月21日～9月18日	0.04～0.11	0.04～0.11	0.04～0.11
保育園・幼稚園・認可外保育施設(35カ所)	8月23日～9月18日	0.05～0.09	0.04～0.10	0.05～0.12
保育園・幼稚園・認可外保育施設(35カ所)の砂場・ブランコなど	8月23日～9月18日	-	0.04～0.14	0.04～0.22
体育施設(19カ所)	9月2日～26日	0.04～0.12	0.04～0.12	0.04～0.14
公園(79カ所)	9月2日～27日	0.03～0.11	0.03～0.12	0.03～0.12
子どもの遊び場(22カ所)	9月2日～27日	0.06～0.12	0.06～0.12	0.05～0.16
市役所(花崎町)	9月24日	0.09	0.09	0.09
	9月30日	0.08	0.09	0.08
下総支所(猿山)	9月24日	0.10	0.10	0.11
	9月30日	0.10	0.10	0.11
大栄支所(松子)	9月24日	0.08	0.08	0.08
	9月30日	0.07	0.08	0.08
大清水大気測定局(遠山中敷地内)	9月24日	0.08	0.09	0.09
	9月30日	0.08	0.09	0.10
幡谷大気測定局(久住体育館隣)	9月24日	0.09	0.09	0.09
	9月30日	0.09	0.09	0.09

※各施設の測定結果は、市ホームページ(<http://www.city.narita.chiba.jp/sisei/sosiki/koho/110311.html>)に掲載しています。くわしくは環境対策課(☎20-1532)へ。