

保健インフォメーション

このコーナーの会場は保健福祉館です。問い合わせは健康増進課(☎27-1111)へ。電話やFAX(27-1114)で健康に関する相談なども受け付けています。相談は医師などの都合により日程を変更する場合があります。

▼一般健康相談	期日	受付時間	相談を受ける人
健康相談(予約制)	10月17日(水)	午後1時～午後1時15分	医師・保健師・栄養士
歯の健康相談	10月 3日(水)	午後1時30分～2時30分	歯科医師・歯科衛生士
こころの健康相談(予約制)	10月 5日(金)	午後1時15分から	カウンセラー・保健師(治療中の人は除く)
▼乳幼児健診・相談	期日	受付時間	対象
大栄分館赤ちゃん相談(予約制)	10月10日(水)	午前9時30分～10時	平成23年12月・平成24年1・6・7月生まれ
赤ちゃん相談・4カ月	10月29日(月)	午前9時～9時30分 午後1時～1時30分	平成24年 6月生まれ
赤ちゃん相談・10カ月	10月26日(金)		平成23年12月生まれ
1歳6カ月児健診	10月 4日(水)		平成23年 3月生まれ
2歳児歯科健診	10月11日(水)		平成22年 3月生まれ
3歳児健診	10月25日(水)		平成21年 4月生まれ
5歳児健診(予約制)	10月18日(水)	午後1時～1時30分	平成19年4月2日～平成20年4月1日生まれ の幼児で希望する人
こころの発達相談(予約制)	10月 9日(火)	午前9時～11時50分	心理発達に心配のある乳幼児

- 母親学級(予約制)**…主に初めて母親になる人が対象
- パパママクラス(予約制)**…妊婦とその家族が対象
※日時などくわしくは健康増進課へ。
- こんにちは赤ちゃん事業**…生後4カ月までの赤ちゃんが対象
※赤ちゃんお誕生連絡票(母子健康手帳別冊1)を健康増進課へ送付。
- ポリオの予防接種**…ワクチンの接種方法が注射による接種に変わりました。問診票と母子健康手帳を持って市内の医療機関に行き、個別に接種するため、保健福祉館での集団接種は行いません。

献血にご協力ください

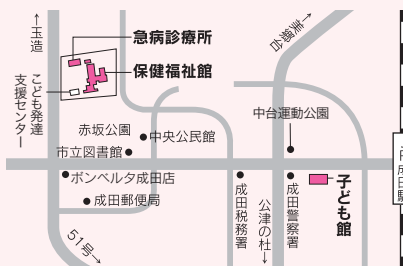
【イオンモール成田】
10月6日(土)・7日(日) 午前10時～11時45分、午後1時～4時
【大栄支所】
10月9日(火) 午前9時30分～11時
※都合により変更になる場合があります。
くわしくは千葉県赤十字血液センター
献血推進二課(☎047-457-9927)へ。

急病診療所 ☎27-1116

赤坂1-3-1(保健福祉館敷地内)

診療科目	診療日	診療時間
内科 小児科	毎日	午後7時～ 午後11時
	日曜日・祝日・8月13日～ 15日、12月29日～1月3日	午前10時～ 午後5時
外科 歯科	日曜日・祝日・8月13日～ 15日、12月29日～1月3日	午前10時～ 午後5時

※来診前に症状を連絡してください。健康保険証を忘れずに。



こども急病電話相談

☎ #8000

ダイヤル回線からは043-242-9939、
午後7時～10時・年中無休

日曜祝日診療機関

都合により休診する場合があります。
来診前に電話で問い合わせてください。

成田病院

(午前中・押畑・☎22-1500)

藤倉クリニック

(午前中・幸町・☎22-1158)

聖マリア記念病院

(取香・☎32-0711)

ひらの内科

(日曜日の午前中・ウイング土屋・
☎23-8070)

大田クリニック

(日曜日の午前中・ウイング土屋・
☎23-2100)

なのはなクリニック

(日曜日の午前中・吉岡・☎49-0533)

成田市

医療相談ほっとライン

専門の医療スタッフが、24時間年中無休、
無料で相談に応じます。

24時間 い い サービス
☎ 0120-24-1130

みんなおいでよ!

なかよしひろば

毎週火～日曜日の午前9時～午後4時30分、子ども館と三里塚コミュニティセンターの一部を親子に開放し、そのほかに下記行事を実施しています。くわしくは子育て支援課(☎20-1538)、子ども館(☎20-6300)または三里塚コミュニティセンター(☎40-4880)へ。

行事名	会場	子ども館	時間	三里塚コミュニティセンター	時間
親子であそぼう会		10月6日(土)…エプロンシアター 10月20日(土)…ミニ運動会	午前10時30分から	10月4日(水)…体を動かそう 10月18日(水)…パネルシアター	午前10時30分から
読み聞かせ		10月13日(土)・27日(土)	午後2時から	10月11日(水)・25日(水)	午前11時から
身体測定		10月19日(金)	午前10時～11時30分、 午後1時30分～3時	10月12日(金)	午前10時～11時30分、 午後1時30分～3時
子育てひろば		10月27日(土)	午前10時～正午	—	—
栄養相談		10月30日(火)	午前10時30分～11時	10月31日(水)	午前10時45分～11時15分

■対象＝市内に住んでいる乳幼児と保護者 ■子育てひろばは中央公民館でも開設しています。 日時＝10月6日(土) 午前10時～正午

福祉と健康

HEALTH AND WELFARE

みんなの健康教室(初級)

食を中心とした生活の中で学ぶ

期日と内容

期日	内容
11月 9日(金)	開会式、オリエンテーション、調理実習
11月27日(火)	バランス弁当を作って公園へ出かけよう
12月19日(水)	心の健康についての講話、調理実習
1月16日(水)	フルディックウォーキングに挑戦!
2月 1日(金)	<small>そしゃく</small> 咀嚼と健康についての講話、調理実習
2月15日(金)	健康・食生活チェック、閉会式

時間=午前9時30分~午後2時(終了時間は開催日により異なります)

会場=保健福祉館

対象=健康づくりに興味があり、全回参加できる人(「みんなの栄養教室」「セカンドライフ向上セミナー」に参加した人は除く)

定員=男女各15人(先着順)

参加費=1,000円(調理実習費含む)

※申し込みは健康増進課(☎27-1111)へ。

高齢者の肺炎球菌予防接種

費用の一部が助成されます

対象=市に住民記録があり、次のいずれかに当てはまる人。以前肺炎球菌ワクチンを接種したことがある場合は、5年以上空けて接種してください。

○接種日当日65歳以上の人

○60歳以上65歳未満で心臓・腎臓・呼吸器の機能に日常生活が極度に制限される程度の障がいを持つ人、ヒト免疫不全ウイルスにより免疫の機能に日常生活がほとんど不可能な程度の障がいを持つ人

助成内容=医療機関が設定する接種費用の2分の1(上限4,000円)。生活保護世帯は全額助成

接種方法=接種前に直接または電話で健康増進課(☎27-1111)へ申し込んで、市内医療機関で個別に接種

※くわしくは同課へ。

医療費を助成

母子・父子家庭の人へ

市では、母子・父子家庭の母や父とその子ども(両親がいない子どもを含む)が、病院などの医療機関で保険診療を受けたときの自己負担額を一部助成しています。ただし、一定額以上の所得がある場合や生活保護世帯は対象となりません。

8月以降、この助成を受けるためには事前に子育て支援課(市役所2階)、下総・大栄支所市民福祉課で申請が必要となりました(児童扶養手当、遺児等手当を受給している人は除く)。

助成額

○入院…自己負担額から食事療養費を差し引いた額

○通院…各医療機関の1カ月ごとの自己負担額から1,000円ずつ差し引いた額

(健康保険などから医療費が補てんされる場合は、助成額から差し引きます)

※くわしくは子育て支援課(☎20-1538)へ。

県民福祉セミナー

支え合う地域づくりを学ぶ

日時=11月3日(土・祝) 午前10時15分~午後3時(受け付けは午前9時30分から)

会場=千葉県経営者会館(千葉市中央区)

内容=住民同士が見守り、支え合えるような地域の仕組みづくりについて学ぶ

対象=福祉に興味・関心のある人

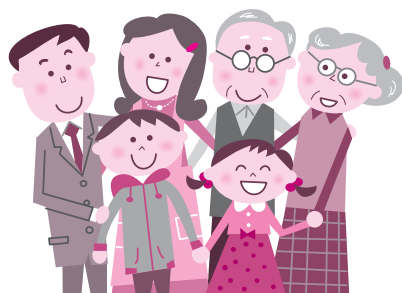
定員=200人(先着順)

参加費=2,000円(テキスト代)

申込方法=県社会福祉協議会ホームページ(<http://www.chibakenshakyoo.com/>)にある申込書に必要事項を書いて

FAXで同会(FAX043-244-5201)へ

※くわしくは同会(☎043-245-1102)へ。



認知症サポーター養成講座

正しい知識で理解を深めよう

認知症サポーターとは認知症について正しい知識をもち、認知症の人や家族を応援し、誰もが暮らしやすい地域を作っていくボランティアです。

日時=11月9日(金) 午後1時30分~3時30分

会場=遠山公民館

内容=認知症に対する正しい知識と具体的な対応などを学ぶ

対象=認知症について学びたい人や認知症の人を抱える家族

定員と参加費=30人(先着順)・無料

※申し込みは11月7日(水)までに高齢者福祉課(☎20-1537)へ。

成年後見制度講演会

あなたにも知ってほしいから

日時=10月18日(木) 午後1時20分~4時30分

会場=保健福祉館多目的ホール

対象=市内在住の人、社会福祉施設の職員など

内容=成年後見制度についての講演や無料相談など

参加費=無料

※参加希望者は当日直接会場へ。くわしくはNPO法人千葉県成年後見支援センター佐倉支部佐倉成田地区長・星野さん(☎29-0735)へ。

就学前の子どもの予防接種

入学を前にもう一度確認を

市が乳幼児期の子どもを対象に行っている定期予防接種には、BCG・三種混合・麻しん風しん混合・ポリオ・日本脳炎があります。接種が済んでいることを母子健康手帳で確認し、まだ済んでいない人は早めに接種を受けるようにしましょう。

平成25年度に小学校に入学する子どもは麻しん風しん第2期の対象になっています。またポリオワクチンは、注射による接種に変わったことで、必要な接種回数が2回から4回に増えました。

問診票のない人や、接種間隔などの相談がある人は、健康増進課へ問い合わせてください。

※くわしくは同課(☎27-1111)へ。