

保健インフォメーション

このコーナーの会場は保健福祉館です。問い合わせは健康増進課(☎27-1111)へ。電話やFAX(27-1114)で健康に関する相談なども受け付けています。相談は医師などの都合により日程を変更する場合があります。

成田市医療相談ほっとライン

専門の医療スタッフが、24時間年中無休、無料で相談に応じます。

24時間 い い サービス
☎0120-24-1130

▼一般健康相談	期日	受付時間	相談を受ける人
歯の健康相談(予約制)	12月 7日(水)	午後1時30分～2時30分	歯科医師・歯科衛生士
こころの健康相談(予約制)	12月14日(水)	午後1時30分から	精神科医師・保健師
	12月 9日(金)		カウンセラー・保健師(治療中の人は除く)
▼乳幼児健診・相談	期日	受付時間	対象
大栄分館赤ちゃん相談(予約制)	12月 7日(水)	午前9時30分～10時	平成23年2・3・8・9月生まれ
赤ちゃん相談・4カ月	12月19日(月)	午前9時～9時30分 午後1時～1時30分	平成23年 8月生まれ
赤ちゃん相談・10カ月	12月16日(金)		平成23年 2月生まれ
1歳6カ月児健診	12月 1日(木)		平成22年 5月生まれ
3歳児健診	12月22日(木)		平成20年 6月生まれ
2歳児歯科健診	12月 8日(木)	午後1時～1時30分	平成21年 5月生まれ
こころの発達相談(予約制)	12月 9日(金)	午後2時から	心理発達に心配のある乳幼児

- 母親学級(予約制)…主に初めて母親になる人が対象
- パパマクラス(予約制)…妊婦とその家族が対象
※日時などくわしくは健康増進課へ。
- こんには赤ちゃん事業…生後4カ月までの赤ちゃんが対象
※赤ちゃんお誕生連絡票(母子健康手帳別冊1)を健康増進課へ送付。
- ポリオの予防接種…生後3～90カ月(7歳6カ月)未満の乳幼児が対象
期日＝12月2日(金)・5日(月)
受付時間＝午後1時15分～2時
※問診票と母子健康手帳を持ってきてください。

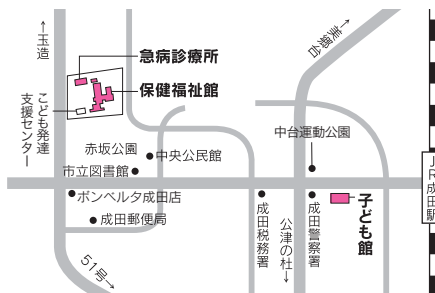
献血にご協力ください

【イオンモール成田】12月10日(土)・11日(日)
午前10時～11時45分、午後1時～4時30分
【ボンベルタ成田店脇ロータリー】12月17日(土)
午前10時～11時45分、午後1時～4時
※都合により変更になる場合があります。
くわしくは千葉県赤十字血液センター献血推進二課(☎047-457-9927)へ。

急病診療所 ☎27-1116 赤坂1-3-1(保健福祉館敷地内)

診療科目	診療日	診療時間
内科	毎日	午後7時～午後11時
小児科	日曜日・祝日・8月13日～15日、12月29日～1月3日	午前10時～午後5時
外科	日曜日・祝日・8月13日～15日、12月29日～1月3日	午前10時～午後5時
歯科	15日、12月29日～1月3日	午後5時

※来診前に症状を連絡してください。健康保険証を忘れずに。



日曜祝日診療機関

都合により休診する場合があります。来診前に電話で問い合わせてください。
成田病院(午前中・押畑・☎22-1500)
藤倉クリニック(午前中・幸町・☎22-1158)
聖マリア記念病院(取香・☎32-0711)
ひらの内科
(日曜日の午前中・ウイング土屋・☎23-8070)
大田クリニック
(日曜日の午前中・ウイング土屋・☎23-2100)
なのはなクリニック
(日曜日の午前中・吉岡・☎49-0533)

こども急病電話相談

☎#8000

(ダイヤル回線からは043-242-9939、午後7時～10時・年中無休)



みんなおいでよ!

なかよしひろば

毎週火～日曜日の午前9時～午後4時30分、子ども館と三里塚コミュニティセンターの一部を親子に開放し、そのほかに下記行事を実施しています。くわしくは子育て支援課(☎20-1538)、子ども館(☎20-6300)または三里塚コミュニティセンター(☎40-4880)へ。

行事名	会場	子ども館	時間	三里塚コミュニティセンター	時間
親子であそぼう会		12月3日(土)…クリスマスの製作 12月17日(土)…クリスマス会	午前10時30分から	12月1日(木)…クリスマスの製作 12月15日(木)…楽器で遊ぼう	午前10時30分から
読み聞かせ		12月10日(土)・24日(土)	午後2時から	12月8日(木)・22日(木)	午前11時～11時30分
身体測定		12月16日(金)	午前10時30分～11時30分、 午後1時30分～3時	12月9日(金)	午前10時30分～11時30分、 午後1時30分～3時
子育てひろば		12月10日(土)・24日(土)	午前10時～正午	-	-

■対象＝市内に住んでいる乳幼児と保護者 ■子育てひろばは中央公民館でも開設しています。日時＝12月3日(土)・17日(土) 午前10時～正午

市内の保育園 入所申込書を配布します

市内保育園の来年4月の入園申請を受け付けます。

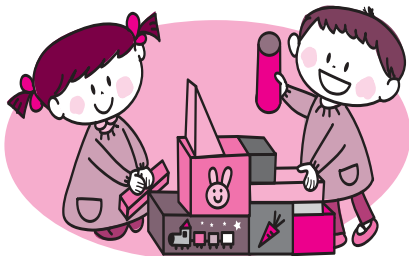
5月以降の入園申請は、希望する月の前月に保育課または各保育園で受け付けます。

入園基準=市内在住で、保護者・同居親族などが仕事や病気などにより乳幼児を保育できない場合

申込書配布場所=保育課(市役所2階)、下総・大栄支所市民福祉課、各保育園
受付日時=1月5日(木)・6日(金)・8日(日) 午前9時～11時30分、午後1時30分～4時

受付場所=市役所6階大会議室(8日は保健福祉館。都合の悪い人は事前に保育課に連絡してください)

※市外の保育園に入園を希望する人は早めに保育課(☎20-1607)に連絡してください。くわしくは同課へ。



若がり隊 仲間づくりや社会参加に

市では、脳卒中などによる軽い障がいのある人を対象に、機能訓練事業を行っています。

卒業後は、「若がり隊OB会」でボランティアなどをする機会もあります。仲間づくりや社会参加のきっかけに参加してみませんか。

日時=毎週水曜日 午前10時～午後3時(7カ月で卒業)

会場=保健福祉館(送迎あり)

内容=ADL体操、音楽療法、作業療法などを取り入れた訓練

対象=脳卒中や難病などによる軽い障がいのある40～69歳の人

※くわしくは健康増進課(☎27-1111)へ。

成年後見制度個別相談会 法律と福祉の両面からサポート

成年後見制度の利用について、弁護士・司法書士・社会福祉士が個別相談に応じます。

日時=1月29日(日) 午前10時～午後4時

会場=県社会福祉センター5階(千葉市)

定員と参加費=70人(先着順)・無料

申込方法=12月22日(木)までに県社会福祉協議会ホームページ(<http://www.chibakenshakyo.com>)、市社会福祉協議会(保健福祉館・下総地域福祉センター・保健福祉館大栄分館内)、社会福祉課(市役所議会棟1階)の窓口にある参加申込書に必要事項を書いて、郵便またはFAXで県社会福祉協議会(〒260-8508 千葉市中央区千葉港4-3 FAX043-204-6013)へ

※くわしくは同会(☎043-204-6012)へ。

手話学習会・手話サロン 中途失聴者・難聴者のために

手話学習会

日時=12月3日(土) 午後1時30分～4時

会場と参加費=佐倉市中央公民館・無料(初めての人はテキスト代1,000円)

手話サロン

日時=12月16日(金) 午後1時30分～4時

会場と参加費=酒々井町社会福祉協議会・無料

※申し込みはNPO千葉県中途失聴者・難聴者協会印旛香取事務所・板倉さん(☎090-5302-0385/FAX043-461-6533)へ。

みんなの健康教室(初級) 楽しみながら健康づくりしませんか

日時=1月10日(火)・24日(火)・30日(月)・2月14日(火)・20日(月)・28日(火)(全6回) 午前9時30分～午後2時

会場=保健福祉館

内容=講話、実技、調理実習

対象=健康づくりに興味があり全回参加できる人(みんなの栄養教室参加者は除く)

定員=男女各15人(先着順)

参加費=800円(調理実習費など)

※申し込みは健康増進課(☎27-1111)へ。

母子家庭自立支援給付金 シングルマザーの就業を支援

教育訓練給付金

雇用保険制度の教育訓練給付の指定教育訓練講座(医療事務やホームヘルパーなど)を受講した場合に支給します。

支給時期と支給額=受講修了後・入学料、受講料の20%(上限100,000円。4,001円未満は支給されません)

高等技能訓練促進給付金

看護師などの資格取得のため養成機関で2年以上修学する場合に支給します。

【訓練促進費】

支給期間と支給額(月額)=修学期間の内、後半2分の1に相当する、上限を18カ月とした期間(現在修学中の人と平成24年3月31日までに修学を開始した人は、申請した日の属する月から、修学期間の全期間)・市町村民税課税世帯70,500円、非課税世帯141,000円

【入学支援修了一時金】

支給時期と支給額=修学修了後・市町村民税課税世帯25,000円、非課税世帯50,000円

※給付金を受けるには受講や申請の前に相談が必要です。くわしくは子育て支援課(☎20-1538)へ。

シニア教養講座 高齢者の健康・生きがいづくりに

ピラティス教室

日時と会場・定員=1月16日(月)・24日(火)・2月6日(月)・20日(月)・28日(火) 午前9時～10時30分・保健福祉館・50人(応募者多数は抽選)

パソコン教室

日時と会場・定員=1月～3月の月曜日または金曜日(全15回)の午前9時30分～11時30分・老人福祉センター・14人(応募者多数は抽選)

対象=市内在住の60歳以上の初心者

参加費=無料(教材費などは実費)

申込方法=12月15日(木)(必着)までに往復はがきに希望教室・住所・氏名・年齢・電話番号を書いて老人福祉センター(〒286-0005 下方1561-1)へ

※くわしくは同センター(☎26-0236)へ。