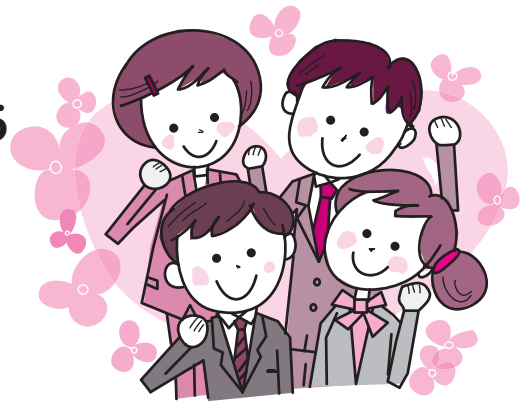


男女 共同参画 の視点

意識から行動へ ～男女が響き合うまち 成田をめざして～



市では、男性も女性も人権が尊重され、その個性と能力が十分発揮できる社会の実現を目指して、平成23～27年度の5年間を計画期間とした「第2次成田市男女共同参画計画」を策定しました。

男女共同参画社会の実現に向けて、個人の男女共同参画意識の改革だけでなく、一人一人が行動に踏み出す勇気と努力、それを支援する環境整備の推進が必要となっていることから、この計画では、「意識から行動へ～男女が響き合うまち成田をめざして～」を基本理念としています。

今回は、「基本目標1. 男女の人権の尊重」を取り上げます。

男女の人権の尊重は、男女共同参画社会の形成において根幹となるものです。しかし、社会には、長い時間をかけてつくられてきた性別による役割分担意識が根強くあり、わたしたちの生き方を狭めています。こうした意識を改革するために、啓発講座や講演会などを開催します。

男女平等意識を推進する教育・学習環境の充実を図るため、保護者や家族を対象とした学習機会を提供し、学校教育

などでの男女平等教育を推進します。また、男女共同参画に関する国際的な視点を養うため、国際理解教育・国際交流を推進します。

あらゆる人権侵害や暴力の根絶に向け、それらの被害の発生や拡大を防ぐため、啓発活動を行うとともに被害を訴えることができる場の拡充や環境整備を図ります。

性別による役割分担意識は、少しずつ改善されています。頭で理解するだけでなく実際の行動に移してみませんか。

※男女共同参画に関する意識調査報告書、第2次男女共同参画計画は、公民館、企画政策課ホームページ(<http://www.city.narita.chiba.jp/sisei/sosiki/kikaku/index0003.html>)で見ることができます。くわしくは企画政策課(☎20-1500)へ。

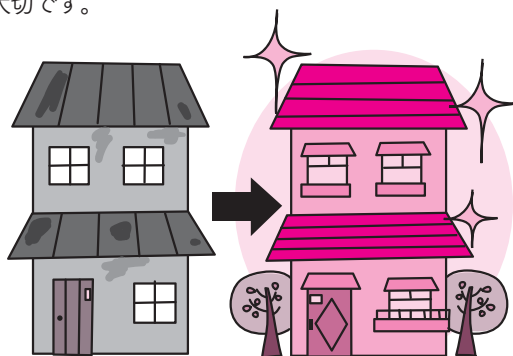
消費生活 相談

Q&A

住宅のリフォームは 信頼できる業者で

Q 住宅のリフォーム工事をしようと考えています。施工業者の選び方などで参考になることはありますか。

A 快適な住まいや住宅の耐久性の維持などの目的で、リフォーム工事をする人が多いようです。一方で、一部の業者による悪質リフォームの被害やトラブルが発生しています。被害に遭わないためには、信頼できる業者を選ぶことが大切です。



信頼できる業者を選ぶには

- 工事業者は地元の誠実な(顔の見える)業者に
 - 建設業の許可の有無を確認する
 - 業者が「*リフォーム瑕疵保険」に加入していれば、より好ましい
 - 業者の施工した物件を見て、依頼者に感想を聞く
 - 工事の内容・仕上げ・金額などをしっかり確認する
 - 設計図・仕様書・見積明細書・工程表の確認をする
 - 契約前に、専門家に見積書や契約内容について評価を受ける
 - 大幅に値引く業者や契約をせかす業者とは契約しない
- なお、打ち合わせは記録して書面で残しておきましょう。

住宅紛争処理支援センターの電話相談窓口

契約する前に、見積書の見方が分からないときや一般的な住宅リフォームの知識について、電話での相談をすることができます。また、見積もりチェックサービスもあり、業者から受け取った見積書や図面などを送ってチェックしてもらい、助言を受けることもできます。

○住まいるダイヤル…☎0570-016-100(PHSや一部のIP電話からは☎03-3556-5147) 午前10時～午後5時(土・日曜日、祝日を除く)

*リフォーム瑕疵保険…リフォーム事業者が加入し、リフォーム工事部分に瑕疵があった場合に、その損害を補填する保険

※くわしくは消費生活センター(☎23-1161)へ。