

住宅防火対策

あなたの家は
万全ですか

住宅用火災警報器で事故防止

市では、全ての住宅に住宅用火災警報器の設置を義務付けていますが、未設置の住宅も数多く見受けられます。

市消防本部でアンケートを実施したところ、住宅用火災警報器を設置しない理由で一番多かったのは、「住宅用火災警報器の必要性を感じていない」という回答でした。

未設置の皆さんへ

住宅用火災警報器は、就寝中に発生した火災による逃げ遅れを原因とする死傷者をなくすことを目的に設置が義務付けられています。住宅火災は、たばこの不始末や調理時の不注意から発生するだけではありません。漏電や暖房機器の不適切使用など、思わぬことをきっかけに発生することがありますので、自宅内での火災にいち早く気付くことができるよう、早めの設置をお願いします。

また、留守中に火災が発生した場合でも、近所の人や住宅用火災警報器の音に気付き、屋内に入っ

すでに設置している皆さんへ

住宅用火災警報器が、万一のときに正しく作動するには、日ごろの点検や掃除が必要です。

付着したほこりなどはふき取り、

引きひもやボタンで定期的に作動確認をしましょう。

より効果的な設置場所に

煙は天井の高いところにたまります。傾斜のある天井は、高い方へ住宅用火災警報器を設置すると効果的です。また、エアコンなどの気流により感知が妨げられるところに設置しないよう注意してください。

消火器の設置に留意しましょう

せっかく早期に火災を発見できても、消火する手段がなければ意味がありません。万一の出火に備え、消火器を設置しておきましょう。消火器の大きさにもよりますが、放射時間は15秒程度です。短い時間で効率よく火を消せるよう、有効に使用しましょう。

消火器の耐用年数は約8年です。

老朽化して腐食が進んだ消火器が破裂する事故も発生していますので、容器が変形したりさびたりしている消火器は、自ら放射・解体などの廃棄処理を行わずに、回収を行っている事業者へ廃棄処理を依頼しましょう。

悪質な業者にご注意

不適正な価格で強引な販売を行

う業者に注意してください。

「怪しいな」「おかしいな」と思ったなら、すぐに消費生活センター(☎23・1161)へ相談してください。

料理中にグラツと来たら

調理などで火を使用しているときに地震があった場合、真っ先に火を消すことにこだわらず、まずは身の安全を確保し、熱湯や高温になった油を浴びてしまわないよう注意してください。揺れが収まってから火を消しても間に合いません。

※くわしくは市消防本部予防課(☎20・1591)へ。

教育資金に利子補給

受けている人に

市では、国の教育ローンの融資を受けて高校・大学などに入学する人、在学している人やその親族に、在学期間中(最長7年間)の利子の半額を補給します。

対象は金融機関から国の教育ローンの融資を受けていて、次の2つに当てはまる人

今月の納税

納期内の納付にご協力をお願いします

- ①固定資産税(第3期)
- ②国民健康保険税(第6期)
- ③後期高齢者医療保険料(第6期)
- ④介護保険料(第6期)

納期…12月16日(木)～28日(火)

※くわしくは①資産税課(☎20-1514)、②③保険年金課(☎20-1526)、④介護保険課(☎20-1545)へ。

①市内に1年以上住民記録がある人または外国人登録している人
②市税を完納している人
利子補給期間は交付決定された月からの在学期間(留年した年数は除く)
申請に必要なもの⇒返済予定表・住民票(世帯全員が記載されたもの)・市税納税証明書(平成21年度分)・印鑑・在学または入学を証明できるもの
※くわしくは教育総務課(☎20・1580)へ。

市長日誌

【11月16日～30日】

16日	自衛消防操法大会 成田用水事業推進協議会
17日	成田空港圏自治体連絡協議会 視察研修会
18日	老人クラブ連合会主催 軽スポーツ大会
19日	成田市表彰式 生涯大学院学園祭 市民ボウリング大会
20日	産業まつり(21日も)
21日	遠山地区駅伝大会 市民公開講座
23日	大栄ふるさとふれあいまつり 千葉県音楽祭
24日	定例記者会見
26日	5地区合同あおぞら会 12月定例会市議会開会(12月14日まで) 総務常任委員会 永年勤続優良従業員表彰式
27日	わくわく感謝デー 明治大学・成田社会人大学修了式
28日	三里塚コミセンまつり
30日	市議会一般質問(12月2日まで)



もちつきに挑戦(28日)

人間ドック・脳ドックの費用助成 後期高齢者医療の 被保険者を対象に

市では、後期高齢者医療の被保険者を対象に、人間ドックと脳ドックの費用を助成します。
対象は次のすべてに当てはまる人
○市内に1年以上在住している後期高齢者医療の被保険者
○市税、国民健康保険税、後期高齢者医療保険料を完納している人
○前回人間ドックを受けてから1年以上(脳ドックは2年以上)経過している人
○市が実施する「特定健康診査」「後期高齢者健康診査」を同年度内に受診していない人
利用方法 指定検査医療機関に予約した後、受検日の2週間前までに、保険証と印鑑を持って保

険年金課(市役所1階)または下総・大栄支所市民福祉課で手続きし、後日郵送される承認書を持って受検

指定検査医療機関

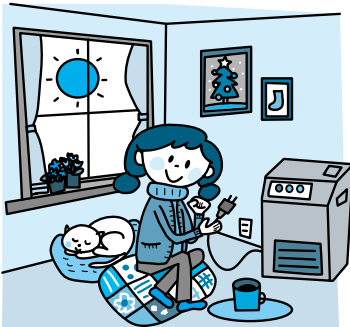
- 成田赤十字病院(☎22・2311)
- 藤倉クリニック(☎22・1158)
- 成田病院(☎22・1500)
- 県立佐原病院(☎0478・5412331)
- 北総栄病院(☎95・6811)
- 聖隷佐倉市民病院(☎043・486・0006)
- 国保旭中央病院(☎0479・63・8111)
- 千葉脳神経外科病院(☎043・250・1228・脳ドックのみ)

項目などは指定検査医療機関、コースにより異なります。脳ドックの場合は一律2万円
※成田市国民健康保険の被保険者を対象とした人間ドック・脳ドックの費用の助成も行っています。くわしくは保険年金課(☎20・1526)へ。
市では、12月31日を基準日として工業統計調査を行います。
この調査は、製造業の事業所を対象として、その実態を明らかにするために行われます。調査の結果は各種行政施策を立案する際の重要な資料となるほか、学術研究などの基礎資料としても利用されます。

工業統計調査 行政施策や学術研究などに 利用されます

対象となる事業所には12月中旬に調査員が伺いますので、ご協力をお願いします。
※くわしくは行政管理課(☎20・1501)へ。

冬季の省エネルギー対策 室温は20度以下を目安に



冬はエネルギーの消費が増大します。普段以上に省エネに心がけましょう。

- ・暖房は室温20度以下を目安に温度調節をする
- ・暖房機器は必要な時間・場所を考えて使用する
- ・電気・ガス・石油機器の購入は省エネタイプを検討する
- ・見ていないテレビは消すなど、電気機器は不要時に点けたままにしない
- ・長時間使わない電気製品のプラグは抜いておく
- ・冷蔵庫内は季節に合わせて温度調整を行い詰め込み過ぎない
- ・料理の下ごしらえに電子レンジを活用する
- ・お風呂は冷めないうちに続けて入るようにし、できるだけ追いだきをしない
- ・シャワーのお湯は不要時に流しただまにしない

地デジの準備
お済みですか?

でんわ急げ!
デジサポへ

043-333-7100
平日 9:00~21:00 土日祝 9:00~18:00

デジサポ千葉は、総務省千葉県テレビ受信者支援センターの愛称です。

※くわしくは環境計画課(☎20・1533)へ。
市役所など、市の施設を利用する皆さんのご理解とご協力をお願いします。