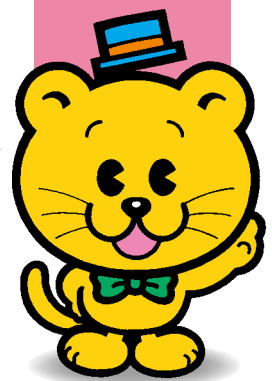


参加します わたしも政治に 選挙から



投票日は 12月26日(日)

12月26日(日)は市長選挙の投票日です。大切な一票です。棄権せず、必ず投票しましょう。

投票時間は午前7時から午後8時までです。

投票できる人

- 日本国民で平成22年12月27日までに生まれた人
- 平成22年9月18日までに、成田市に住民記録があり(転入の場合は、同日までに転入の届け出の済んでいる人)、引き続き投票日当日まで市内に住んでいる人(市外に転出した人は投票できません)
- 成年被後見人など、欠格事項に当てはまらない人

市内で転居した人は投票所に注意を

平成22年12月3日(金)までに転居の届け出をした人は新しい住所地の投票所で投票できます。12月4日(土)以降に転居の届け出をした人

は前の住所地の投票所で投票することになります。

入場整理券は封書で有権者に

投票所入場整理券は、封筒1通に6人までの有権者氏名が記載されています。万一、入場整理券が届かなかったり、紛失したりした場合でも、選挙人名簿に登録されていれば投票できますので、投票所に来てください。
入場整理券は12月20日(月)に発送する予定です。

投票日に用事のある人は期日前投票を(下図参照)

投票日に仕事や旅行などの都合で投票に行けない人は、期日前投票ができます。

期日前投票期間

12月20日(月)～25日(土)の毎日

期日前投票時間

午前8時30分～午後8時

期日前投票できる人

- 投票日に、仕事や買い物、旅行、冠婚葬祭などの予定があり、投票所に行けない人
- 市役所4階期日前投票所
- 保健福祉館下総分館(下総支所) 1階期日前投票所
- 大栄支所1階期日前投票所

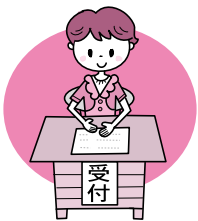
病院などに入院中の人は不在者投票を

指定病院や老人ホームなどに入院(入所)中の人は、指定施設内で不在者投票をすることができます。また、市外に滞在中の人は、滞

期日前投票手続き

①「受付」

投票日に投票所に行けない理由などを「宣誓書」に書きます



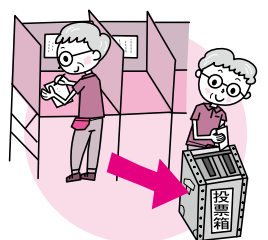
②「投票用紙の交付」

選挙人名簿との対照の後、投票用紙の交付を受けます



③「投票」

記載台で候補者の氏名を書いて、投票用紙を直接投票箱に入れます(注)投票の際は、入場整理券を持ってきてください



在先の選挙管理委員会で不在者投票ができません。

身体に障がいのある人は郵便などによる投票を

身体障害者手帳または戦傷病者手帳を持ち、障がいの程度が一定の要件に当てはまる人、介護保険の要介護状態区分が「要介護5」の人は、あらかじめ「郵便等投票証明書」の交付を受けて、郵便などによる不在者投票をすることができます。

郵便などによる不在者投票ができる人

身体障害者手帳を持っている人
○両下肢・体幹または移動機能の障がいが1級または2級の人



○心臓・じん臓・呼吸器・ぼうこう・直腸または小腸の障がいが1級または3級の人

○免疫・肝臓の障がいが1級から3級までの人

○両下肢などの障がいが右記の程度に当てはまることについて知事が証明した人

戦傷病者手帳を持っている人

○両下肢または体幹の障がいが特別項症から第2項症までの人
○心臓・じん臓・呼吸器・ぼうこう・直腸・小腸または肝臓の障がいが特別項症から第3項症までの人

○両下肢などの障がいが右記の程度に当てはまることについて知事が証明した人

介護保険の要介護状態区分が「要介護5」の人

申請の手続き

申請は選挙に関係なく、いつでも受け付けていますので早めにご手続きをしてください。

①申請書(申請者本人の署名が必要)に身体障害者手帳、戦傷病者手帳または介護保険の被保険者証を添えて市選挙管理委員会へ申請します(申請手続きは代理の人で可)。

②後日「郵便等投票証明書」が郵便などで自宅に送付されます。

代理記載制度

郵便などによる不在者投票ができる人で、さらに次の要件に当てはまる人は、あらかじめ市選挙管理委員会に届け出た人に投票に関する代理記載をさせることができます。

①身体障害者手帳を持っている人で、手帳に「上肢または視覚の障害の程度が1級」と記載されている人

②戦傷病者手帳を持っている人で、手帳に「上肢または視覚の障害の程度が特別項症から第2項症まで」と記載されている人

選挙公報は22日(水)に新聞折り込みで

立候補者を知っていただくための「選挙公報」は12月22日(水)に次の7紙の朝刊に折り込まれます。

朝日新聞、産経新聞、千葉日報、東京新聞、日本経済新聞、毎日新聞、読売新聞

これらの新聞を購読していない人や、届かなかった場合は、次の施設にも置いてありますので、それを利用するか、市選挙管理委員会に連絡してください。

選挙公報を置いてある施設

市役所1階行政資料室、下総・大栄支所、保健福祉館、公民館

(中央・成田・公津・八生・中郷・久住・豊住・遠山・橋賀台・加良部・玉造・下総・大栄)、市立図書館、美郷台地区会館、成田赤十字病院、三里塚御料郵便局、成田遠山郵便局、三里塚郵便局、JA成田市遠山支所、三里塚コミュニティセンター

即日開票

開票は、投票日当日の午後9時15分からフィットネスハウス・アリーナで行われます。インターネットでも、投票・開票の速報を掲示しています。

※くわしくは市選挙管理委員会事務局(☎22-11111 内線3152)へ。

お知らせ

12月26日(日)は選挙事務で使用するため、フィットネスハウス・アリーナの利用はできませんので注意してください。

※くわしくはサウンドハウス・スポーツセンター・フィットネスハウス・アリーナ(☎26-7251)へ。

投票日は市ホームページで **投票・開票の速報**
アドレスは <http://www.city.narita.chiba.jp>