

保健インフォメーション

このコーナーの会場は保健福祉館です。問い合わせは健康増進課(☎27-1111)へ。電話やFAX(27-1114)で健康に関する相談なども受け付けています。相談は医師などの都合により日程を変更する場合があります。

成田市医療相談ほっとライン

専門の医療スタッフが、24時間365日、無料で相談に応じます。

24時間 い い サービス
☎0120-24-1130

| ▼一般健康相談 | 期日 | 時間 | 相談を受ける人 |
|------------------|-----------|---------------|-------------------------------|
| 健康相談(予約制) | 11月9日(火) | 午後1時15分～1時30分 | 医師・保健師・栄養士 *脂質異常症の医師ミニ講座あり |
| 歯の健康相談(予約制) | 11月10日(水) | 午後1時30分～2時30分 | 歯科医師・歯科衛生士 |
| こころの健康相談(予約制) | 11月5日(金) | 午後1時30分から | 精神科医・保健師 |
| | 11月17日(水) | | カウンセラー・保健師 |
| ▼乳幼児健診・相談 | 期日 | 受付時間 | 対象 |
| 下総公民館赤ちゃん相談(予約制) | 11月17日(水) | 午前9時30分～10時 | 平成22年1・2・7・8月生まれ |
| 赤ちゃん相談・4カ月 | 11月29日(月) | 午前9時～9時30分 | 平成22年7月生まれ |
| 赤ちゃん相談・10カ月 | 11月26日(金) | | 平成22年1月生まれ |
| 1歳6カ月児健診 | 11月4日(木) | 午後1時～1時30分 | 平成21年4月生まれ |
| 3歳児健診 | 11月25日(木) | | 平成19年5月生まれ |
| 2歳児歯科健診 | 11月11日(木) | 午後1時～1時30分 | 平成20年4月生まれ |
| こころの発達相談(予約制) | 11月11日(木) | 午後1時30分から | 心理発達に心配のある乳幼児 |

- 母親学級(予約制)…主に初めて母親になる人が対象
- パパマクラス(予約制)…妊婦とその家族が対象
※日時などくわしくは健康増進課へ。
- こんには赤ちゃん事業…生後4カ月までの赤ちゃんが対象
※赤ちゃんお誕生連絡票(母子健康手帳別冊1)を健康増進課へ送付。
- ポリオの予防接種…生後3～90カ月(7歳6カ月)未満の乳幼児が対象
期日＝11月5日(金)・8日(月)・15日(月) 受付時間＝午後1時15分～2時
※15日(月)の会場は大栄分館(予約制)です。問診票と母子健康手帳を持ってきてください。
- 学童期の予防接種…転入した9～12歳の人で、三種混合Ⅱ期・日本脳炎Ⅱ期・日本脳炎救済措置が未接種の人は、健康増進課へ

献血にご協力ください

【成田小学校】

11月3日(水・祝) 午前10時～11時45分、午後1時～4時20分

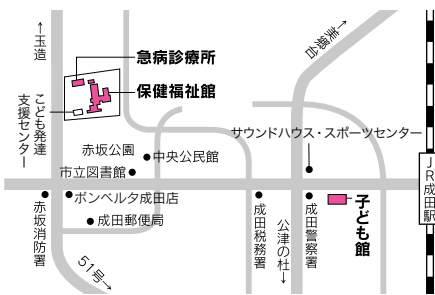
【イオンモール成田】

11月7日(日) 午前10時～11時45分、午後1時～4時

急病診療所 ☎27-1116 赤坂1-3-1(保健福祉館敷地内)

| 診療科目 | 診療日 | 診療時間 |
|------|-------------------------------|------------|
| 内科 | 毎日(日曜日) | 午後7時～午後11時 |
| 小児科 | 11月7日(日)・14日(日)・21日(日)・28日(日) | 午前10時～午後5時 |
| 外科 | 日曜日・祝日 | 午前10時～午後5時 |
| 歯科 | | |

※来診前に症状を連絡してください。健康保険証を忘れずに。



日曜祝日診療機関

都合により休診する場合があります。来診前に電話で問い合わせてください。
成田病院(午前中・押畑・☎22-1500)
藤倉クリニック(午前中・幸町・☎22-1158)
聖マリア記念病院(取香・☎32-0711)
ひらの内科
(日曜日の午前中・ウイング土屋・☎23-8070)
大田クリニック
(日曜日の午前中・ウイング土屋・☎23-2100)
なのはなクリニック
(日曜日の午前中・吉岡・☎49-0533)

こども急病電話相談

☎#8000 (ダイヤル回線からは043-242-9939、午後7時～10時・年中無休)



毎週火～日曜日の午前9時～午後4時30分、子ども館と三里塚コミュニティセンターの一部を親子に開放し、そのほかに下記行事を実施しています。くわしくは子育て支援課(☎20-1538)、子ども館(☎20-6300)または三里塚コミュニティセンター(☎40-4880)へ。

| 行事名 | 会場 | 子ども館 | 時間 | 三里塚コミュニティセンター | 時間 |
|----------|----|------------------|-------------------------|-------------------|-----------------|
| 親子であそぼう会 | | 11月6日(土)…宝探しゲーム | 午前10時30分から | 11月4日(木)…ハンカチシアター | 午前10時30分から |
| 読み聞かせ | | 11月13日(土)・27日(土) | 午後2時から | 11月11日(木)・25日(木) | 午前11時～11時30分 |
| 身体測定 | | 11月19日(金) | 午前10時～11時30分、午後1時30分～3時 | 11月12日(金) | 午前10時30分～11時30分 |
| 子育てひろば | | 11月13日(土)・27日(土) | 午前10時～正午 | - | - |

■対象＝市内に住んでいる乳幼児と保護者 ■子育てひろばは中央公民館でも開設しています。 日時＝11月6日(土)・20日(土) 午前10時～正午

市内保育園

来年4月入園の申請を受け付け

申請書は保育課、下総・大栄支所市民福祉課、各保育園で配布します。来年5月以降の入園については、希望する月の前月に保育課または各保育園で受け付けます。

入園基準=市内在住で、保護者が仕事や病気などにより、乳幼児を保育できない場合(保護者以外の同居親族などが保育できる場合を除く)

受付日時=1月5日(水)・6日(木)・9日(日) 午前9時～11時30分、午後1時30分～4時(都合のつかない人は1月7日(金)午後1時30分～4時に各保育園で受け付け)

受付場所=市役所6階大会議室(9日は保健福祉館)

※必要な書類をそろえて、できるだけ1月5日(水)・6日(木)に申請してください。市外の保育園に入園を希望する人は11月12日(金)までに保育課へ連絡してください。くわしくは同課(☎20-1607)へ。

市立保育園

| 保育園名 | 住所 | 電話番号 |
|------|------------|---------|
| 長沼 | 長沼 495-3 | 37-0005 |
| 松崎 | 松崎 2163-1 | 26-8282 |
| 橋賀台 | 橋賀台 2-23-1 | 28-0676 |
| 赤荻 | 赤荻 1042 | 24-0752 |
| 中台 | 中台 3-5 | 27-9023 |
| 吾妻 | 吾妻 2-7 | 27-5773 |
| 新山 | 加良部 4-24 | 28-2527 |
| 玉造 | 玉造 3-3 | 26-8889 |
| 中台第二 | 中台 1-5 | 29-6676 |
| 小御門 | 名古屋 1144-1 | 96-2362 |
| 高岡 | 大和田 156 | 96-0042 |
| 大栄 | 一坪田 406-1 | 73-3000 |

私立保育園

| 保育園名 | 住所 | 電話番号 |
|-------|-------------|---------|
| 成田 | 寺台 560 | 22-0856 |
| つのぶえ | 上町 711-4 | 22-0867 |
| 大室 | 大室 766-2 | 36-0749 |
| 宗吾 | 宗吾 2-276 | 26-2472 |
| 三里塚第一 | 三里塚 141 | 35-0165 |
| 三里塚第二 | 三里塚 263-15 | 35-0081 |
| 公津の杜 | 公津の杜 2-24-1 | 29-6551 |
| 月かげ | 西大須賀 1872-4 | 96-0531 |

成田市一日赤十字

身近な防災対策と救急法を学ぼう

成田市赤十字奉仕団の行う催しです。身近な防災についての講演と救急法の講習会を開催します。

日時=11月14日(日) 午前10時～午後4時

会場=保健福祉館

内容

- 講演…市が進める防災対策と地域、家庭での防災対策
- 講習会…毛布でガウンを作る方法や風呂敷でリュックを作る方法など

参加費=500円(昼食代)

※申し込みは11月9日(火)までに社会福祉課(☎20-1536)へ。

印旛市郡医師会市民公開講座

思春期から考えよう!子宮頸がん予防

日時=11月21日(日) 午後1時30分～4時(開場は1時)

会場=保健福祉館多目的ホール

テーマと講師

- 子宮頸がんとHPVワクチン…坂本健彦さん(成田赤十字病院産婦人科医師)

- 子宮頸がんワクチンの必要性と問題点…高山直秀さん(東京都立駒込病院小児科医師)

定員=220人(先着順)

参加費=無料

※参加を希望する人は当日直接会場へ。

くわしくは印旛市郡医師会(☎27-0168)へ。

千葉県中途失聴者・難聴者協会

設立25周年(NPO法人化6周年)記念大会

日時=11月14日(日) 午前10時～午後4時

会場=市川市市民会館

内容=記念講演(講師…田中のり子さん・手話通訳士)、アトラクション、福引など

チケット代=2,500円(弁当代込み)

※要約筆記のサポートがあります。くわしくはNPO千葉県中途失聴者・難聴者協会(☎/FAX047-432-8039)または同協会印旛香取事務所(☎/FAX043-461-6533)へ。

介護予防教室(音楽療法)

歌って楽しくリフレッシュ!

日時=12月8日、1月12日、2月9日の水曜日(全3回) 午後1時30分～3時30分

会場=保健福祉館

内容=手足を使った簡単なリズム体操、懐かしい歌の合唱

講師=磯田公子さん(音楽療法士)

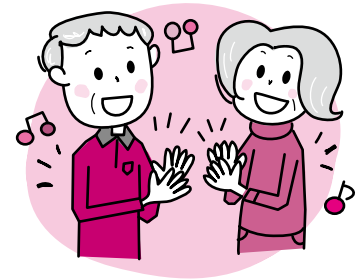
対象=市内在住の65歳以上の人

定員=30人(先着順)

参加費=無料

持ち物=動きやすい服装、飲み物(水分補給用)

※申し込みは11月30日(火)までに社会福祉協議会(☎27-7755)へ。



児童扶養手当

一人親家庭に支給します

次に当てはまる子ども(18歳になった日以降の3月31日まで)を監護している父または母、父母に代わって養育している人に手当が支給されます(所得制限を超えている場合や公的年金を受けられる場合など、手当を受けられない場合があります)。

○父母が離婚した児童

○父または母が死亡した児童

○父または母が重度(国民年金の障害等級1級程度)の障がいの状態にある児童

○父または母の生死が明らかでない児童

○そのほか(父または母から引き続き1年以上遺棄されている児童、父または母が法令により引き続き1年以上拘禁されている児童など)

父子家庭の人には、11月30日(火)までに申請すると遡及の経過措置があります。

※くわしくは子育て支援課(☎20-1538)へ。