

## 保健インフォメーション

このコーナーの会場は保健福祉館です。問い合わせは健康増進課(☎27-1111)へ。電話やFAX(27-1114)で健康に関する相談なども受け付けています。相談は医師などの都合により日程を変更する場合があります。

### 成田市医療相談ほっとライン

専門の医療スタッフが、24時間365日、無料で相談に応じます。

24時間 い い サービス  
☎0120-24-1130

▼一般健康相談	期日	時間	相談を受ける人
こころの健康相談(予約制)	8月4日(水)	午後1時30分～3時30分	精神科医師・保健師
	7月21日(水)		カウンセラー・保健師
▼乳幼児健診・相談	期日	受付時間	対象
赤ちゃん相談・4カ月	7月26日(月)	午前9時～9時30分 午後1時～1時30分	平成22年3月生まれ
赤ちゃん相談・10カ月	7月23日(金)		平成21年9月生まれ
1歳6カ月児健診	8月5日(木)		平成21年1月生まれ
3歳児健診	7月22日(木)		平成19年1月生まれ
2歳児歯科健診	8月19日(木)	午後1時～1時30分	平成20年1月生まれ
こころの発達相談(予約制)	8月10日(火)	午前9時～11時50分	心理発達に心配のある乳幼児

- 母親学級(予約制)…主に初めて母親になる人が対象
- パパマクラス(予約制)…妊婦とその家族が対象  
※日時などくわしくは健康増進課へ。
- こんには赤ちゃん事業…生後4カ月までの赤ちゃんが対象  
※赤ちゃんお誕生連絡票(母子健康手帳別冊1)を健康増進課へ送付。
- ポリオの予防接種…生後3～90カ月(7歳6カ月)未満の乳幼児が対象  
期日=8月6日(金)・9日(月)  
受付時間=午後1時15分～2時  
※問診票と母子健康手帳を持ってきてください。

### 献血にご協力ください

#### 【ボンベルタ成田店脇ロータリー】

日時=7月17日(土) 午前10時～11時45分、午後1時～4時

#### 【市役所】

日時=7月22日(木) 午前10時～11時45分、午後1時～4時

#### 【JR成田駅東口前】

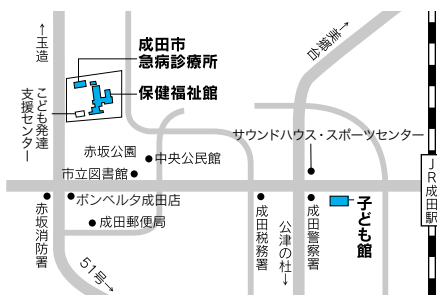
日時=8月3日(火) 午前10時～11時45分、午後1時～4時

※都合により変更になる場合があります。くわしくは千葉県赤十字血液センター献血推進二課(☎047-457-9927)へ。

### 急病診療所 ☎27-1116 赤坂1-3-1(保健福祉館敷地内)

診療科目	診療日	診療時間
内科 小児科	毎日(日曜日も)	午後7時～ 午後11時
	7月18日(日) 25日(日)	午前10時～ 午後5時
外科 歯科	日曜日・祝日	午前10時～ 午後5時

※来診前に症状を連絡してください。健康保険証を忘れずに。



### 日曜祝日診療機関

都合により休診する場合があります。来診前に電話で問い合わせてください。  
 成田病院(午前中・押畑・☎22-1500)  
 藤倉クリニック(午前中・幸町・☎22-1158)  
 聖マリア記念病院(取香・☎32-0711)  
 ひらの内科  
 (日曜日の午前中・ウイング土屋・☎23-8070)  
 大田クリニック  
 (日曜日の午前中・ウイング土屋・☎23-2100)  
 なのはなクリニック  
 (日曜日の午前中・吉岡・☎49-0533)

## 保育園開放日

保育園名	電話番号	期日	保育園名	電話番号	期日
*松崎	26-8282	7/16(金)、8/6(金)	*三里塚第一	35-0165	7/20(火)、8/3(火)
中台	27-9023	7/21(水)、8/4(水)	*三里塚第二	35-0081	7/27(火)、8/10(火)
新山	28-2527	7/15(木)、8/5(木)	長沼	37-0005	毎日 (土・日曜日、祝日を除く)
赤荻	24-0752	7/23(金)、8/13(金)	*大栄	73-3000	
*中台第二	29-6676	7/20(火)、8/3(火)	*宗吾	26-2472	一時保育のみ
玉造	26-8889	7/22(木)、8/12(木)	*公津の杜	29-6551	
*吾妻	27-5773	7/28(水)、8/11(水)	*月かげ	96-0531	
橋賀台	28-0676	7/27(火)、8/10(火)	*成田	22-0856	
*高岡	96-0042	7/28(水)、8/11(水)	*つぶえ	22-0867	
小御門	96-2362	7/15(木)、8/5(木)			

このコーナーの問い合わせは各保育園へ。長沼・大栄・宗吾・公津の杜保育園以外は予約が必要です。

\*は一時保育あり(要予約)

時間=午前10時～11時(長沼は午前9時～午後0時15分、大栄は午前9時30分～午後4時30分、宗吾は午前9時～午後3時、公津の杜は午前9時30分～午後3時、月かげは午前9時30分～11時)

## 成田街かど心の集い 講演会を開催します

### 講演会

日時=8月21日(土) 午後1時~2時30分

会場=保健福祉館多目的ホール

テーマ=病気とのつきあい方~認知行動療法を中心に~

対象=どなたでも

### 成田街かど心の集い

成田街かど心の集いは、精神科に通っている人や、うつを体験した人が集まり、交流する場です。病状の安定している人が対象です。講演会終了後には、ミーティングを開催します。

※参加費は無料です。参加を希望する人は当日直接会場へ。くわしくは成田地域生活支援センター(☎35-7771)へ。

## こころの健康相談 予約制で行っています

2週間以上眠れない日が続く、食欲がなくなり体重が減っているという人は、早めの相談をお勧めします。

### 日時と相談員

○7月21日(水) 午後1時30分から…カウンセラー・保健師

○8月4日(水) 午後1時30分から…精神科医師・保健師

会場=保健福祉館

対象=心の悩みや心配事の相談を希望する人で、今までに専門の医療機関で受診したことがない人

※相談料は無料です。今後の日程は「広報なりた」各号の保健インフォメーションでお知らせします。くわしくは健康増進課(☎27-1111)へ。

## 医療講演会 関節リウマチ・最新の治療の進歩

日時=8月1日(日) 午後1時30分~3時30分

会場=保健福祉館会議室1・2

講師=柳沢孝夫さん(成田赤十字病院内科医師)

定員と参加費=40人(先着順)・無料

※くわしくは日本リウマチ友の会千葉県支部・大沼さん(☎0436-23-1235)へ。

## 視覚障がい者向けパソコン教室 基礎からサポートします

日時=3月末までの月曜日と金曜日 午後1時~3時

会場=千葉県視覚障害者福祉協会(四街道市、自宅への訪問指導あり)

### 内容

- 基礎1(パソコンの起動と終了、文字の入力と文書作成、メールの送受信、インターネットの操作方法など)
- 基礎2(ワープロソフト、表計算ソフトの使用操作方法など)
- IT機器(プレクストーク・携帯電話)などの操作方法

対象=県内在住の視覚障がい者

受講料=無料(訪問指導の場合、講師の交通費は受講者負担)

※くわしくは千葉県視覚障害者福祉協会(☎043-421-6910)へ。

## 児童扶養手当 8月から父子家庭にも支給スタート

一人親家庭の自立を支援するために、8月から父子家庭の父親にも、児童扶養手当を支給します。

次に当てはまる子ども(18歳になった日以降の3月31日まで)を監護し生計を同じくしている父、または父母に代わって養育している人が対象になります。

- 父母が離婚した児童
- 母が死亡した児童
- 母が重度(国民年金の障害等級1級程度)の障がいの状態にある児童
- 母の生死が明らかでない児童
- そのほか(母から引き続き一年以上遺棄されている児童、母が法令により引き続き一年以上拘禁されている児童など)

所得制限を超えている場合や公的年金を受けられる場合など、手当を受けられない場合もあります。

11月30日(火)までに手続きをしてください。これを過ぎると申請した月の翌月からの支給になります。

母子家庭の母への支給は、従来通りです。

※くわしくは子育て支援課(☎20-1538)へ。

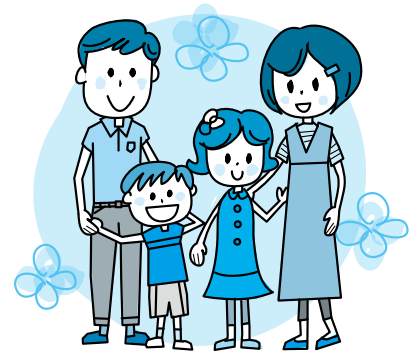
## 子ども手当 現況届はお済みですか

子ども手当を受給している人は、毎年6月に現況届の提出が必要です。これは、6月分以降の手当を引き続き受けられるかどうかを確認するためのものです。まだ提出していない人は、至急届け出てください。

今年度の現況届の提出は、平成22年3月まで児童手当を受給している人が対象になります。

提出先=子育て支援課(市役所2階)、下総・大栄支所市民福祉課

※くわしくは子育て支援課(☎20-1538)へ。



## 視覚障害者相談・支援室 まずは相談を

千葉県視覚障害者福祉協会では、視覚障がいのある人が抱える生活上の悩みなどに対して、相談・支援活動を行っています。

### 日時

○相談…祝祭日を除く水曜日午前10時~午後4時

○点字教室…第1・3水曜日

会場=千葉県視覚障害者福祉会館(四街道市)

相談内容=生活、点字の学習など視覚障がいに関すること全般

相談方法=来室相談、電話相談

※くわしくは千葉県視覚障害者福祉協会(☎043-421-6910)へ。

## 国保大栄診療所臨時休診日

期日=7月27日(火)・29日(木)

※くわしくは同診療所(☎73-2333)へ。