

## 子 充実した活動を 子ども会連絡会

子ども会連絡会は、子ども会の健全な発展を図ることを目的として、市内の子ども会で構成される連合体です。

加入すると、安価な活動保険、宿泊事業・親子体験事業など主催事業への参加、各加入子ども会への活動助成など、充実した子ども会活動が可能になります。

※くわしくは生涯学習課(☎20-1583)へ。

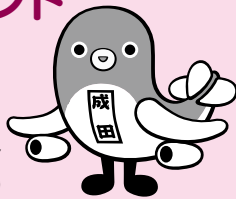


## 催し物

## 不 名水わき出る庭園で 動の大井戸茶会

日時=4月11日(日)~29日(木・祝)の土・日曜日、祝日 午前10時~午後3時  
会場=お不動様旧跡庭園(米屋総本店内)  
※参加者には「大井戸の名水」をプレゼントします。くわしくは成田市観光協会(☎22-2102)へ。

## うなりくんグッズを プレゼント



市観光キャラクター「うなりくん」が誕生したことを記念し、関連グッズを抽選で合計100人にプレゼントします。

市観光キャラクター「うなりくん」が誕生したことを記念し、関連グッズを抽選で合計100人にプレゼントします。

### 賞品と当選者数

- ①ぬいぐるみ(のぼり旗付き)…10人
- ②ストラップ…90人

応募できる人=市内在住の人

応募方法=4月10日(土)(当日消印有効)までに、はがきに郵便番号・住所・氏名・年齢・電話番号・希望賞品番号を書いて観光プロモーション課「観光キャラクター係」(〒286-8585 花崎町760)へ

※当選者の発表は賞品の発送をもって代えさせていただきます。くわしくは観光プロモーション課(☎20-1540)へ。

## 栗 汽笛を鳴らして出発進行 山公園のミニSL

運行日=4月25日、5月23日、6月27日、7月25日、8月22日、9月26日、10月10日、11月28日、3月27日の日曜日(雨天中止)

運行時間=午前10時~午後3時(正午~午後1時は点検・整備のため運休。7・8月は午前9時~正午)

※駐車場がありませんので、市役所の駐車場または公共交通機関を利用してください。ミニSLへの乗車は無料です。くわしくは公園緑地課(☎20-1562)へ。



大人も子どもも楽しめます

## 成 参道をにぎやかに 田太鼓祭

日時=4月10日(土)・11日(日) 午前10時~午後7時(11日は午後5時まで)

会場=JR成田駅~成田山新勝寺門前(表参道)、成田山新勝寺境内

### 内容

- 千願華太鼓…両日とも午前10時から新勝寺大本堂前で。700人もの出演者が一斉に太鼓を打つ勇壮な演奏
- 成田山千年夜舞台…10日(土)午後5時から新勝寺特設ステージで。ライトアップされた幽玄な雰囲気の中で迫力あるステージが展開
- 太鼓パレード…11日(日)午後3時から表参道で。太鼓チームと踊りチームによるにぎやかなパレード
- ミニイベント…全国太鼓情報発信基地など

### 交通規制

時間=午前9時45分~午後7時30分(11日は午後5時30分まで)

区間=JR成田駅前~薬師堂~成田山門前(鍋店かど)

※くわしくは成田太鼓祭実行委員会事務局(成田観光館・☎24-3232)へ。

## 移動図書館巡回日程

利用日時	駐車場
14:10~14:20	長田共同利用施設
9日(金) 14:40~15:00	土屋公園
23日(金) 15:20~15:40	さぎ山第一街区公園(宗吾台)
15:50~16:20	公津の杜公園

※雨天などの場合は中止することがあります。くわしくは市立図書館(☎27-4646)へ。

今月の図書館休館日=5日(月)、12日(月)、19日(月)、26日(月)、30日(金)(館内整理日)

※29日(木・祝)は本館のみ開館します(午前9時30分~午後5時)。

図書館本館は火~金曜日は午後7時(2階は午後5時15分)まで、土・日曜日は午後5時まで開館しています。

## 映画会

視聴覚サービスセンター・☎ 27-2533

◇4月3日(土)=[チャーリーとチョコレート工場]  
2005年・アメリカ・吹替

◇4月4日(日)=[ディア・ドクター]  
2009年・日本

◇4月10日(土)=[トム・ソーヤーの冒険]  
1980年・日本・アニメ

◇4月11日(日)=[私のあしながおじさん]  
1990年・日本・アニメ

◇4月18日(日)=[次郎長三国志]  
2008年・日本

◇4月25日(日)=[駅馬車]  
1937年・アメリカ・吹替

◆入場は無料、上映は午後2時から。会場は市立図書館2階視聴覚ホール

## 航空機騒音測定結果

平成22年2月分

測定局	WECPNL	測定局	WECPNL	測定局	WECPNL
竜台	66.6	荒海	75.5	野毛平	74.7
北羽鳥	70.9	幡谷	70.1	大室	71.3
北羽鳥北部	69.1	成毛	70.7	大室(NAA)	73.7
長沼	70.9	飯岡	73.5	堀之内	72.8
磯部	71.6	大生	73.9	馬場	70.1
水掛	69.7	土室(県)	76.5	新田(NAA)	67.5
新川	69.6	土室(NAA)	69.7	新田	69.7
猿山	61.5	芦田	77.2	遠山	73.4
滑川	67.7	荒海橋本	75.2	本三里塚	76.5
西大須賀	69.8	野毛平工業団地	73.9	御料牧場記念館	70.3
四谷	69.1	赤荻	73.4	三里塚	85.7
高倉	72.6	下金山	67.2	本城	70.3
内宿	67.1	押畑	64.9	南三里塚	72.7

※WECPNLとは、航空機騒音の特異性、継続時間、昼夜の別なども加味したうるささの単位。この数値は速報値です。くわしくは空港対策課(☎20-1521)へ。



## 募集

### 外 文化・習慣を学ぼう 外国人のための日本語教室

#### 内容と日時

○会話中心…火・金曜日 午前10時～正午、土曜日 午後7時～8時30分

○読み書き中心…水曜日 午後7時～9時

会場＝中央公民館

対象＝市内または近隣市町村に在住の外国人

参加費＝無料

申込方法＝外国人登録証明書またはパスポートを持って中央公民館へ

※くわしくは同館(☎27-5911、第1月曜日・祝日は休館)へ。

### 陸 日本の安全を守る 海・空の自衛官

#### 2等陸・海・空士

応募資格＝18歳以上27歳未満の男性

任期＝陸上(技術系を除く)は2年、陸上(技術系)・海上・航空は3年を1任期として任用(以降2年を1任期)

※受け付けは年間を通じて行います。くわしくは自衛隊成田地域事務所(☎22-6275)へ。

### 千 求む!!正義の仲間 葉県警察官

#### 応募資格

○警察官A…学校教育法に規定する大学を卒業した人(卒業見込みを含む)

○警察官B…警察官Aに該当しない人

#### 試験区分と定員

○警察官A(男性)…100人程度

○警察官A(女性)…45人程度

○警察官B(男性)…25人程度

第1次試験日＝5月9日(日)

受付期限＝4月20日(火)

受付場所＝成田警察署・交番・駐在所

#### 就職説明会

日時＝4月10日(土) 午後1時から

会場＝成田警察署(加良部)

対象＝県警察職員採用試験受験希望者

※くわしくは成田警察署警務課(☎27-0110内線211)へ。



## お知らせ

### 農 近くで遊ばないで 農業用施設

農業用施設用の排水路などでの人身事故が発生しています。特に、休日や春休みなどには、幼児・児童の水難事故が起きやすく危険です。

用排水路や水門、揚排水機場などでは、子どもたちが遊ばないように注意してください。

※くわしくは農政課(☎20-1542)へ。

### 大 ゴールデンウィークに開館 栄B&G海洋センター



アリーナもご利用を

開館日＝5月1日(土)～5日(水・祝)

対象施設＝大栄B&G海洋センター(アリーナ・武道場・会議室)、大栄運動場、大栄テニスコート

※くわしくは大栄B&G海洋センター(☎73-5110、月曜日・祝日の翌日は休館)へ。

### サ ぜひご利用ください ウンドハウス・スポーツセンター

#### 運動施設と利用時間

○フィットネスハウス・アリーナ、サウンドハウス・スポーツセンター・テニスコート…午前9時～午後9時(年末年始は午後5時)

○ネットハウス・ボールパーク…午前9時～午後9時(4月～10月)、午前9時～午後4時30分(11月～12月、3月20日～31日)

予約受付時間＝午前9時～午後8時(休館日・年末年始は午後5時)

※くわしくはサウンドハウス・スポーツセンター・フィットネスハウス・アリーナ(☎26-7251)へ。

### な 放送時間が変更になり た知っ得情報

成田ケーブルテレビで放送中の市の広報番組「なりた知っ得情報」の放送時間が、4月から次の通り変更になります。

放送時間＝午前9時42分、午後0時42分、午後5時42分、午後8時42分、午前0時42分

※市ホームページ(<http://www.discussvision.net/naritasi/index.html>)でも動画配信中です。くわしくは広報課(☎20-1503)へ。

### 市 祝日などの臨時開館(試行) 立図書館

市立図書館本館では、平成22年度も祝日・休日(1月1日を除く)を開館します。ぜひ利用してください。

時間＝午前9時30分～午後5時

※くわしくは市立図書館(☎27-4646)へ。

### 臨 料金の一部を助成 海宿泊施設

#### 契約施設

○休暇村館山(☎0470-29-0211)

○蓮沼ガーデンハウスマリーノ(☎047-5-86-2511)

○のさか望洋荘(☎0479-67-3511)

○鵜原民宿組合(☎0470-76-0436)

○岩井民宿組合(☎0470-57-2088)

対象＝市に住民記録がある人または外国人登録をしている人

助成金額＝小学生2,000円、中学生以上2,500円(年度ごとに1人1回まで)

利用方法＝宿泊施設に予約した後、印鑑を持って生涯スポーツ課(市役所5階)へ申請。宿泊料金から助成金額が差し引かれます

※くわしくは同課(☎20-1584)へ。

### 子 受け付けています ども会のバス利用

利用期間＝5月1日(土)～3月31日(木)(利用できない日もあります)

申込期限＝利用予定の前月13日(土・日曜日、祝日の場合はその前日)

※申込期限にかかわらず予定数に達した場合はお断りすることがあります。くわしくは生涯学習課(☎20-1583)へ。

**男** 未経験者もどうぞ  
の料理入門教室



ギョーザ作りに挑戦

日時=5月16日・30日、6月13日、7月11日・25日の日曜日(全5回) 午前10時～午後1時

会場=中央公民館調理室

内容=和食・洋食・中華のこつを学ぶ

対象=料理初心者の男性で、全回参加できる人

定員=24人(応募者多数は初めての人優先で抽選)

参加費=4,000円程度(材料費)

申込方法=4月15日(木)(必着)までに、はがきに郵便番号・住所・氏名(フリガナ)・年齢・電話番号を書いて中央公民館「男の料理入門教室係」(〒286-0017 赤坂1-1-3)へ

※くわしくは中央公民館(☎27-5911、第1月曜日・祝日は休館)へ。

**親** 自然と親しもう  
子体験農業教室

内容=サツマイモ、落花生、ナシ、イチゴなどの植え付けと収穫

対象=市内在住の小学生とその家族

定員=20家族(応募者多数は初めての家族を優先で抽選)

参加費=1家族年間10,000円

申込方法=4月30日(金)(必着)までに往復はがきに、住所・家族の氏名・年齢・電話番号を書いて農業青年会議所事務局(〒286-8585 花崎町760)へ

※くわしくは同事務局(農政課・☎20-1542)へ。

**春** 上達するポイントを  
季プロテニススクール

日時=4月29日(木・祝) 午前9時から

会場=サウンドハウス・スポーツセンター・テニスコート

対象=小学生以上の初・中級者で市内在住の人または協会加盟クラブ員

定員=50人(先着順)

参加費=1,000円(高校生以下は500円)

※申し込みは市体育協会事務局(生涯スポーツ課・☎20-1584)へ。くわしくは市テニス協会事務局・長滝さん(☎27-7656)へ。

**日曜** 開庁日

4月11日・25日

午前8時30分～午後5時15分

市民課、保険年金課、市民税課、資産税課、納税課、子育て支援課で一部の業務を行っています

**2** ニュージーランドでホームステイ  
010NARITA 少年の翼

派遣期間=8月18日(水)～25日(水)

派遣先=ニュージーランド・フォクストン

国内研修=5月～8月に5回程度(宿泊研修含む)

応募資格=市内在住の小学5年～中学2年生で国内・海外研修にすべて参加し、計画に従い規律ある団体生活ができる人

募集人数=24人程度(応募者多数は抽選)

参加費=150,000円程度(研修費を含む)

応募方法=4月19日(月)までに各公民館、成田青年会議所にある応募用紙に必要な事項を書いて同会議所(〒286-0026 本町342)へ

※くわしくは同会議所(☎23-1900 FAX 23-0123)へ。

**スポーツ教室に参加しませんか**

市体育協会では、スポーツ教室の参加者を募集します。申し込みは各会場で随時受け付けます。各教室には、参加費(保険料、事務連絡費など)が必要です。くわしくは市体育協会事務局(生涯スポーツ課・☎20-1584)へ。

種目	日時	会場	対象
剣道	火・金曜日 午後6時～8時30分 日曜日 午前9時～正午	フィットネスハウス・アリーナ剣道場	市内在住の小学生以上(日曜日は小学生のみ)
柔道	火・土曜日 午後5時30分～8時	フィットネスハウス・アリーナ柔道場	小学生
合気道	水・金曜日 午後6時30分～8時 日曜日 午後2時～3時30分	フィットネスハウス・アリーナ柔道場	小学4年生以上で市内在住・在勤の人
弓道	火曜日 午後5時～9時 水曜日 午前9時～正午 水・土曜日 午後5時～9時	フィットネスハウス・アリーナ弓道場	高校生以上で市内在住・在勤の人
相撲	日曜日 午前9時～正午	大和相撲道場	小中学生
空手道	日曜日 午後3時～5時	フィットネスハウス・アリーナ剣道場	小学生以上
	水曜日 午後7時～9時	フィットネスハウス・アリーナ柔道場、 印東体育館	
なぎなた	日・木曜日 午後1時～3時	フィットネスハウス・アリーナ剣道場	小学生以上
居合道	土曜日 午後6時～9時	フィットネスハウス・アリーナ剣道場	成人
空道	土曜日 午前10時～正午	フィットネスハウス・アリーナ柔道場	小学生以上
ラグビー	日曜日 午前9時から	加良部小学校	3歳～中学3年生
卓球	日曜日 午後2時～5時	新山小学校	市内小中学生
	水曜日 午後7時～9時		
	木曜日 午後7時～9時		



# 伝言板

MESSAGE BOARD



## 募集

### 生 社会福祉課で 生活保護面接相談員

応募資格=社会福祉士または生活保護関係の業務経験がある人

業務内容=生活保護面接相談業務

募集人員=1人

雇用期間=6月1日～平成23年3月31日

勤務日時=月～金曜日(祝日を除く)の午前9時～午後5時

時給=1,310円

応募方法=4月30日(金)(必着)までに、履歴書に写真を貼って社会福祉課(市役所議会議棟1階 〒286-8585 花崎町760)へ

※くわしくは同課(☎20-1536)へ。

### ガ 小さな庭でも楽しめる ガーデニング教室

日時=4月27日、5月11日、8月17日、10月19日の火曜日(全4回) 午後1時30分～4時

会場=加良部公民館

内容=ガーデニングの基礎を学び、夏・春の花をプランターに植え付ける

対象=成人(全回参加できる人)

定員=12人(応募者多数は抽選)

参加費=2,000円程度(材料費)

持ち物=エプロン、シャベル、軍手など

申込方法=4月9日(金)(必着)までに、はがきに郵便番号・住所・氏名(フリガナ)・電話番号を書いて加良部公民館「ガーデニング係」(〒286-0036 加良部3-4-1)へ

※くわしくは同館(☎28-7961、月曜日・祝日は休館)へ。

### 自分でいろいろな いのぼりを作ろう

日時=4月17日(土) 午前10時～正午

会場=子ども館1階ふれあいひろば

対象=小学生以上とその保護者

定員と参加費=10組(先着順)・無料

持ち物=こいのぼりに付けるビーズや布

※申し込みは子ども館(☎20-6300、月曜日・祝日・第3日曜日は休館)へ。

### 効率的に脂肪を燃焼 ルディックウォーキング教室

日時=5月14日・21日・28日、6月4日の金曜日(全4回) 午前9時30分～11時30分

会場=加良部公民館

内容=専用のポールを使ったウォーキングを学ぶ

対象=成人(保健福祉館の活動に参加している人は不可)

定員=20人(応募者多数は抽選)

参加費=無料

持ち物=運動のできる服装、飲み物、運動靴、タオル、帽子

申込方法=4月10日(土)(必着)までに、はがきに郵便番号・住所・氏名(フリガナ)・年齢・電話番号を書いて加良部公民館「ルディックウォーキング係」(〒286-0036 加良部3-4-1)へ

※くわしくは同館(☎28-7961、月曜日・祝日は休館)へ。



腰やひざの負担を軽減

### 子育て支援課で 臨時職員

対象=心身共に健康な人

募集人員=若干名

業務内容=窓口受付事務・パソコンデータ入力・書類整理など

勤務期間と時間

①5月中旬～9月末・午前9時～午後4時

②5月中旬～7月末・午前9時～午後4時と午前10時～午後5時の2つでシフト勤務

勤務日数=月14日以内

時給=820円

応募方法=4月12日(月)(必着)までに、履歴書に写真を貼って直接または郵送で子育て支援課(市役所2階 〒286-8585 花崎町760)へ

※くわしくは同課(☎20-1538)へ。

### 外国人に教えてみませんか 本語ボランティア養成講座

日時=5月13日・20日・27日、6月3日・10日・17日・24日、7月1日・8日・15日の木曜日(全10回) 午前10時～正午

会場=中央公民館視聴覚室

内容=外国人に初級程度の日本語を教えるボランティアを養成

対象=市内在住の成人(講座終了後に「外国人のための日本語教室」(A～Cクラス。年間約30回)を2年間以上ボランティアでできる人)

定員=クラスごとに10人(応募者多数は抽選)

○Aクラス…毎週火曜日 午前10時～正午

○Bクラス…毎週金曜日 午前10時～正午

○Cクラス…毎週土曜日 午後7時～9時

参加費=2,700円(テキスト代)

申込方法=4月20日(火)(必着)までに、はがきに郵便番号・住所・氏名(フリガナ)・電話番号・希望クラスを書いて中央公民館「日本語ボランティア養成講座」係(〒286-0017 赤坂1-1-3)へ

※くわしくは同館(☎27-5911、第1月曜日・祝日は休館)へ。

### えほんとおそぼう 書館のおはなし会

0・1歳のおはなし会

日時=4月16日(金) 午前11時～11時30分

会場=市立図書館1階おはなし室

対象=0・1歳児と保護者

定員=12組(初めての人を優先に先着順)

申込方法=午前9時30分～午後7時(土・日曜日は午後5時)に市立図書館(☎27-4646)へ

土曜日のおはなし会

日時=毎週土曜日 午後2時～2時30分

会場=市立図書館1階おはなし室

内容=絵本の読み聞かせ(第3土曜日は昔話などの語り)

対象=4歳～小学生(第3土曜日は5歳～小学生)

※参加費は無料です。「土曜日のおはなし会」への参加を希望する人は当日直接会場へ。くわしくは同館(☎27-4646)へ。