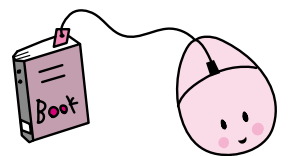
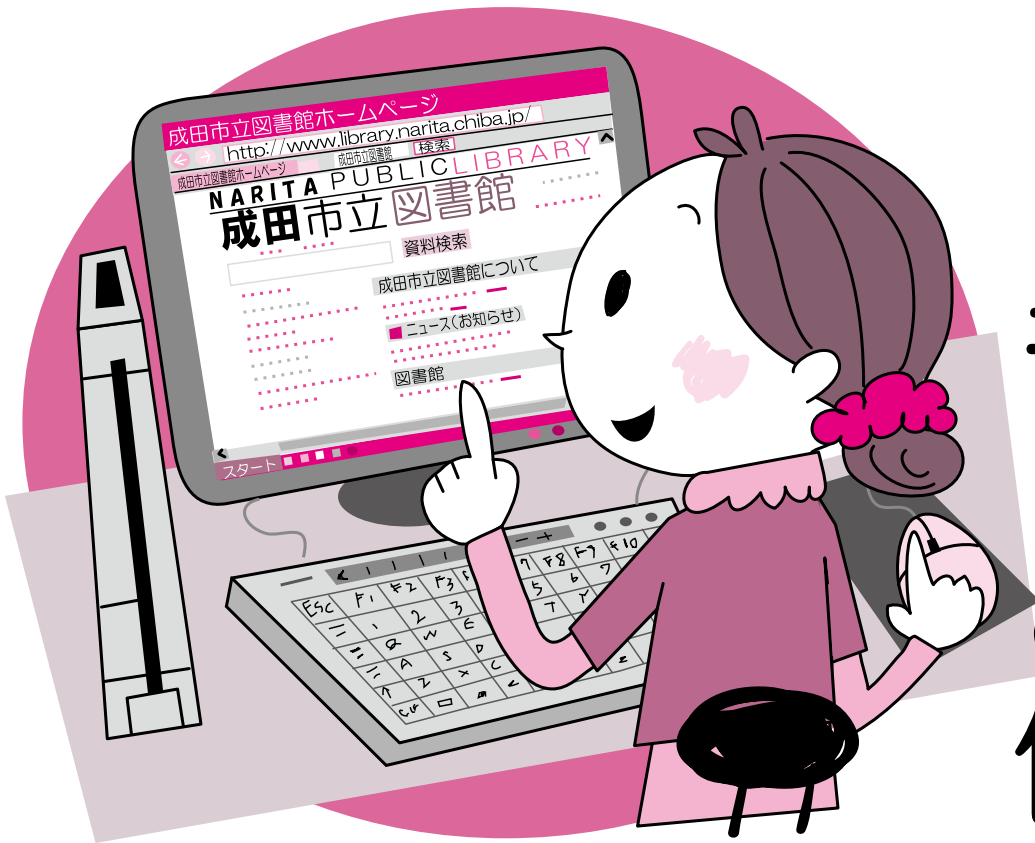


もつと便利に



皆さんは、市立図書館のホームページを利用したことがありますか？資料の検索や開館日時の確認などのほか、「利用カード」と「パスワード」があれば、さらに便利な機能「Myページ」が使えます。読書ライフを充実させるために、さっそく登録してみましょう。

まずは登録してみよう

パスワードの新規登録は、インターネットから市立図書館本館・成田分館で申し込みすることができます。登録には、市立図書館の利用カードが必要です。

インターネットでパスワードを登録するには、「市立図書館ホームページ」↓「資料検索(WebOPAC)」↓「新規パスワード登録」と進み、利用規約に同意の上、必要事項を入力してください。

Myページにログイン(図1)

パスワードを取得したら、さっそく利用カード番号とパスワードを入力し、Myページにログイン(接続)してみましょう。Myページでは次のことができます。

- 貸し出し・予約状況確認：自分が借りている本の返却期限日の確認や延長(1回限り・予約の入っている資料はできません)、予約している本の確認、受取館(本館または分館・連絡方法の変更)などができます
- パスワード・連絡先変更：一度登録したパスワードや市立図書館から連絡を受ける電話番号・メールアドレスを変更できます

New!
おすすめリスト：過去に借りた本、現在予約している本、今度読み

たい本のデータから、興味をひきそうな資料をコンピュータが提案します(貸出履歴の閲覧はできません)

New!

今度読みたい本：「今は読めないけれど、いつか読みたい」という資料にメモを付けて表示できます(予約とは異なります)

本の予約もできる(図2)

パスワードがあれば、ホームページで貸出中の本や分館にある本を予約することもできます。

予約した資料は、貸し出しの用意ができたら連絡しますので、受取館で借りてください。連絡後の取り置き期間は2週間です。

New!

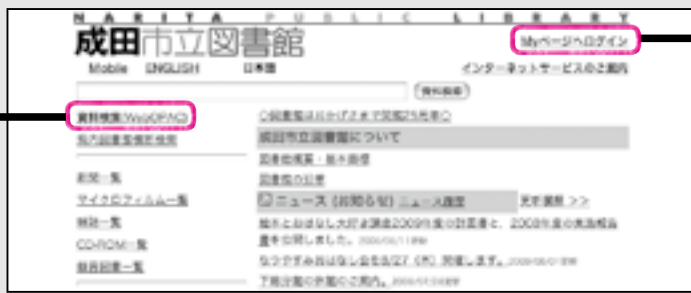
「新着案内メール」を配信(図3)

9月15日から、新しいサービス「新着案内メール」の配信を開始しました。これは、メールアドレスと興味のあるジャンルやキーワードの登録をすると、該当する資料が図書館に入ったときにメールでお知らせするものです。

このサービスは、利用カードやMyページがない人でも利用できます(Myページの連絡先メールとは別になります)。

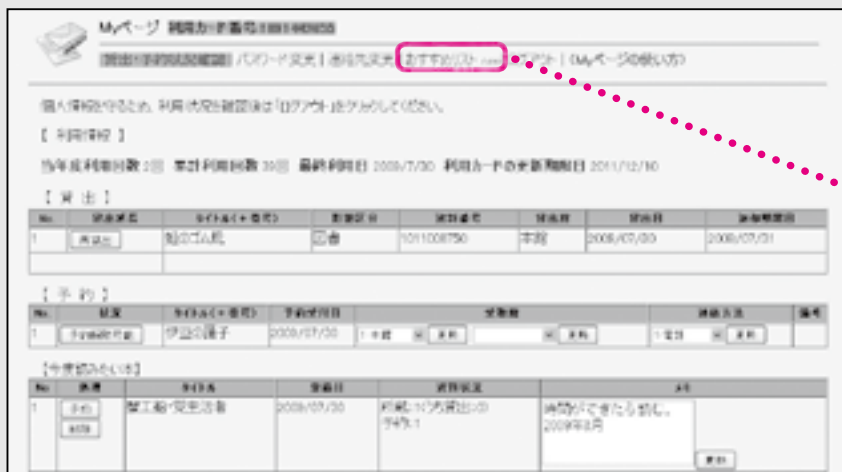
※個人情報保護法(SSL)を使用し、保護しています。くわしくは市立図書館(☎27-4646)へ。

トップページ



利用カード番号とパスワードで Myページにログイン

【図1 Myページにログイン】



「おすすめリスト」を利用する
「おすすめリストを希望する」にチェックが必要。翌日にリストができます(貸し出し、予約、今度読みたい本が更新されるとリストに反映されます)

【図2 本の予約もできる】



「借りたい本」を予約
「資料検索」で予約したい本を探し、「資料詳細」を開くと、予約できる本であれば右上に「予約」ボタンが。利用カード番号とパスワードを入力して予約

「今度読みたい本」を登録
利用カード番号とパスワードを入力して登録。確認は「Myページ」で(予約とは違います)

【図3 「新着案内メール」を配信】



「新着案内メール」の申し込み
「資料検索」から「新着案内メール」のページで。メールアドレスの仮登録→本登録→検索条件の設定が必要