

保健インフォメーション

このコーナーの会場は保健福祉館です。問い合わせは健康増進課(☎27-1111)へ。電話やFAX(27-1114)で健康に関する相談なども受け付けています。

相談の日程は、医師などの都合により変更となる場合があります。

▼一般健康相談	期日	時間	相談を受ける人
歯の健康相談	4月 1日(水)	午後1時30分～2時30分	歯科医師・歯科衛生士
こころの健康相談(予約制)	3月25日(水)	午後1時30分から	カウンセラー・保健師
	4月15日(水)		精神科医師・保健師
▼乳幼児健診・相談	期日	受付時間	対象
4カ月児育児相談	3月18日(水)	午前9時～9時30分 午後1時～1時30分	平成20年11月生まれ
10カ月児育児相談	3月16日(月)		平成20年 5月生まれ
1歳6カ月児健診	4月 2日(木)		平成19年 9月生まれ
3歳児健診	3月26日(木)		平成17年 9月生まれ
2歳児歯科健診	4月 9日(木)	午後1時～1時30分	平成18年 9月生まれ
からだの発達相談(予約制)	3月19日(木)	午後1時30分～2時30分	身体・運動面など体の発達に心配のある乳幼児
こころの発達相談(予約制)	4月16日(木)	午後1時30分から	心理発達に心配のある乳幼児

- 母親学級(予約制)…主に初めて母親になる人が対象
- パパママクラス(予約制)…妊婦とその家族が対象
※日時などくわしくは健康増進課へ。
- こんには赤ちゃん事業…生後4カ月までの赤ちゃんが対象
※赤ちゃんお誕生連絡票(母子健康手帳別冊1)を健康増進課へ送付。
- ポリオの予防接種…生後3～90カ月未満の乳幼児が対象
期日=4月3日(金)・6日(月)
受付時間=午後1時15分～2時
※問診票と母子健康手帳を持参。

献血にご協力ください

【成田市役所】

日時=4月21日(火) 午前10時～11時45分 午後1時～4時

※満16～69歳の人にご協力いただけます。65歳以上の人は、60～64歳の間に献血をした経験がある必要があります。

急病診療所

☎27-1116/赤坂1-3-1(保健福祉館敷地内)

診療科目	診療日	診療時間
内科 小児科	毎日	午後7時～午後11時
外科	日曜日・祝日	午前10時～午後5時
歯科	日曜日・祝日	午前10時～午後5時 午後7時～午後11時



※来診前に電話で症状を連絡してください。健康保険証を忘れずに。電話のかけ間違いにご注意ください。

日曜祝日診療機関

都合により休診する場合があります。来診前に電話で問い合わせてください。
 成田病院(午前中・押畑・☎22-1500)
 藤倉クリニック(午前中・幸町・☎22-1158)
 聖マリア記念病院(取香・☎32-0711)
 ひらの内科(日曜日の午前中・ウイング土屋・☎23-8070)
 大田クリニック(日曜日の午前中・ウイング土屋・☎23-2100)
 なのはなクリニック(日曜日の午前中・吉岡・☎49-0533)

保育園開放日

保育園名	電話番号	期日	保育園名	電話番号	期日
*松崎	26-8282	4/17(金)	赤荻	24-0752	毎日 (土・日曜日、祝日を除く)
中台	27-9023	3/18(水)、4/22(水)	*大栄	73-3000	
新山	28-2527	4/16(木)	*宗吾	26-2472	一時保育のみ
長沼	37-0005	4/24(金)	*公津の杜	29-6551	
加良部	26-3010	3/17(火)	*月かげ	96-0531	
玉造	26-8889	4/23(木)	*三里塚第一	35-0165	3/17(火)、4/21(火)
*吾妻	27-5773	4/22(水)	*三里塚第二	35-0081	3/24(火)、4/28(火)
橋賀台	28-0676	4/28(火)	*成田	22-0856	
*高岡	96-0042	4/22(水)	*つのおえ	22-0867	
小御門	96-2362	3/19(木)、4/16(木)			

このコーナーの問い合わせは各保育園へ。赤荻・大栄・宗吾・公津の杜保育園以外は予約が必要です。

*は一時保育あり(要予約)
 時間=午前10時～11時(赤荻は午前9時～午後0時15分、大栄は午前9時30分～午後4時30分、宗吾は午前9時～午後4時、公津の杜は午前9時30分～午後3時、月かげは午前9時30分～11時)

こころの健康相談

一人で悩まないで

日ごろの生活の中で、こころの悩みを解決できないでいることはありませんか。一人で悩まず気軽に相談してください。精神科医師・カウンセラーが相談に応じます(予約制)。

期日と相談員

3月25日(水)…カウンセラー・保健師
4月15日(水)…精神科医師・保健師

時間=午後1時30分から

会場=保健福祉館

対象=今までに専門の医療機関で受診したことがない人(カウンセラーは治療中の人を除く)

※今後の日程は「広報なりた」各号の保健インフォメーションでお知らせします。くわしくは健康増進課(☎27-1111)へ。

こんにちは赤ちゃん事業

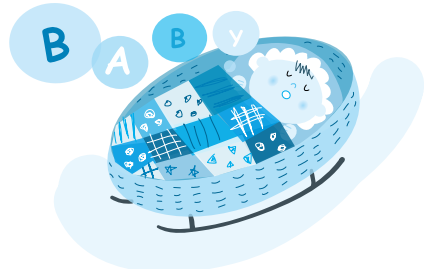
子育て支援に関する情報提供

市では、生後4カ月までの赤ちゃんがいる家庭を対象に、助産師や保健師が訪問する「こんにちは赤ちゃん事業」を行っています。

楽しく子育てができるよう、子育て支援に関する情報提供や、育児・産後の不安や悩みの相談などに応じます。

赤ちゃんが生まれたら、母子健康手帳別冊1に付いている「赤ちゃんお誕生連絡票」を、忘れずに健康増進課(〒286-0017 赤坂1-3-1 保健福祉館内)へ届けてください。

※くわしくは同課(☎27-1111)へ。



介護予防教室(市委託事業)

音楽療法と健康体操

気分さわやかに! 音楽療法

日時=4月10日、5月22日、6月12日の金曜日(全3回) 午後1時30分~3時30分

会場=美郷台地区会館

内容=手足を使った簡単なリズム体操、懐かしい歌の合唱

講師=西口純恵さん(音楽療法士)

対象=市内在住で65歳以上の入

定員と参加費=30人(先着順)・無料

持ち物=動きやすい服装、室内用運動靴、飲み物

気軽にはじめよう! らくらく健康体操

日時=4月14日・21日・28日、5月12日・19日・26日、6月2日・9日・16日・23日・30日、7月7日の火曜日(全12回)

午前9時30分~11時30分

会場=遠山公民館

内容=いすに座つての簡単な体操から音楽に合わせて動きのある体操まで

講師=伊藤成子さん(フィットネスインストラクター)

対象=市内に住む65歳以上の人(できるだけ毎回参加できる人)

定員と参加費=30人(先着順)・無料

持ち物=動きやすい服装、バスタオル、室内用運動靴、飲み物

※申し込みは社会福祉協議会(☎27-7755)へ。

成田市急病診療所

「歯科」診療時間の変更

4月から、成田市急病診療所の歯科の診療時間を下記の通り変更します。

内科・小児科・外科の診療時間に変更はありません。

4月からの診療時間

診療科目	診療日	診療時間
内科・小児科	毎日	午後 7時~ 午後 11時
外科	日曜日・祝日 8月13日~ 15日	午前10時~ 午後 5時
歯科	12月29日~ 1月3日	

※くわしくは健康増進課(☎27-1111)へ。

8020コンクール募集

歯に自信のある人 応募ください

市では、80歳になっても自分の歯を20本以上保とうという「8020(ハチマルニイマル)運動」を推進しています。

その一環として、歯科疾患(虫歯や歯周疾患)の予防に関する標語と作文、高齢者・親と子の「よい歯のコンクール」の出場者を募集します。

応募資格

○8020運動普及標語・作文…市内在住・在勤・在学の人

○高齢者よい歯のコンクール…4月1日現在、80歳以上で自分の歯(かぶせた歯、さし歯でもよい)が20本以上ある人

○親と子のよい歯のコンクール…平成20年4月1日~21年3月31日の間に3歳児歯科健康診査を受診した幼児とその親

応募方法=4月3日(金)までに、はがき(作文は封書)に住所・氏名・電話番号・生年月日(親と子は親子ともに)を書いて、健康増進課(〒286-0017 赤坂1-3-1)へ

※くわしくは同課(☎27-1111)へ。

はり・きゅう・マッサージ券

55歳以上の方が対象です

55歳以上の方が、市に登録しているはり・きゅう・マッサージ施設を利用したときに、利用料金の一部を助成する利用券を発行しています。

新年度の助成券は3月25日(水)から発行します。

対象=市内に住んでいる55歳以上で市税を完納している人(外国人登録をしている人を含む)

助成額=1回1,000円(1カ月当たり2枚を交付)

利用方法=施術を受けるときに利用券を渡し、施術料金との差額を支払う

利用券の交付申請=3月25日(水)以降に保険証などの身分証明書と印鑑を持って、高齢者福祉課(市役所議会棟1階)または下総・大栄支所市民福祉課へ

※くわしくは高齢者福祉課(☎20-1537)へ。