

保健インフォメーション

このコーナーの会場は保健福祉館です。問い合わせは健康増進課(☎27-1111)へ。電話やFAX(27-1114)で健康に関する相談なども受け付けています。

相談の日程は、医師などの都合により変更となる場合があります。

▼一般健康相談	期日	時間	相談を受ける人
健康相談(医師は予約制)	2月18日(水)	午後1時15分～1時30分	医師・保健師・歯科衛生士・栄養士
歯の健康相談	3月4日(水)	午後1時30分～2時30分	歯科医師・歯科衛生士
こころの健康相談(予約制)	2月25日(水)	午後1時30分から	カウンセラー・保健師
▼乳幼児健診・相談	期日	受付時間	対象
4カ月児育児相談	2月23日(月)	午前9時～9時30分 午後1時～1時30分	平成20年10月生まれ
10カ月児育児相談	2月25日(水)		平成20年4月生まれ
1歳6カ月児健診	3月5日(木)		平成19年8月生まれ
3歳児健診	2月26日(木)		平成17年8月生まれ
2歳児歯科健診	3月12日(木)	午後1時～1時30分	平成18年8月生まれ
からだの発達相談(予約制)	3月19日(木)	午後1時30分～2時30分	身体・運動面など体の発達に心配のある乳幼児
こころの発達相談(予約制)	2月19日(木)	午後1時30分から	心理発達に心配のある乳幼児

- 母親学級(予約制)…主に初めて母親になる人が対象
- パパママクラス(予約制)…妊婦とその家族が対象
※日時などくわしくは健康増進課へ。
- こんには赤ちゃん事業…生後4カ月までの赤ちゃんが対象
※赤ちゃんお誕生連絡票(母子健康手帳別冊1)を健康増進課へ送付。
- ポリオの予防接種…生後3～90カ月未満の乳幼児が対象
期日=3月6日(金)・9日(月)
受付時間=午後1時15分～2時
※問診票と母子健康手帳を持参。

献血にご協力ください

【イオンモール成田】

日時=2月20日(金) 午前10時～午後4時

※満16～69歳の人にご協力いただけます。65歳以上の人は、60～64歳の間に献血をした経験がある必要があります。

急病診療所

☎27-1116/赤坂1-3-1(保健福祉館敷地内)

診療科目	診療日	診療時間
内科 小児科	毎日	午後7時～午後11時
外科	日曜日・祝日	午前10時～午後5時
歯科	日曜日・祝日	午前10時～午後5時 午後7時～午後11時



※来診前に電話で症状を連絡してください。健康保険証を忘れずに。電話のかけ間違いにご注意ください。

日曜祝日診療機関

都合により休診する場合があります。来診前に電話で問い合わせてください。
 成田病院(押畑・☎22-1500)
 藤倉クリニック(午前中・幸町・☎22-1158)
 聖マリア記念病院(取香・☎32-0711)
 ひらの内科(日曜日の午前中・ウイング土屋・☎23-8070)
 大田クリニック(日曜日の午前中・ウイング土屋・☎23-2100)
 なのはなクリニック(日曜日の午前中・吉岡・☎49-0533)

保育園開放日

保育園名	電話番号	期日	保育園名	電話番号	期日
*松崎	26-8282	2/20(金)、3/6(金)	赤荻	24-0752	毎日 (土・日曜日、祝日を除く)
中台	27-9023	2/18(水)、3/4(水)・18(水)	*大栄	73-3000	
新山	28-2527	2/19(木)、3/5(木)	*宗吾	26-2472	一時保育のみ
長沼	37-0005	2/27(金)、3/13(金)	*公津の杜	29-6551	
加良部	26-3010	2/17(火)、3/3(火)・17(火)	*月かげ	96-0531	
玉造	26-8889	2/26(木)、3/12(木)	*三里塚第一	35-0165	2/17(火)、3/3(火)・17(火)
*吾妻	27-5773	2/25(水)、3/11(水)	*三里塚第二	35-0081	2/24(火)、3/10(火)・24(火)
橋賀台	28-0676	2/24(火)、3/10(火)	*成田	22-0856	
*高岡	96-0042	2/25(水)、3/11(水)	*つのぶえ	22-0867	
小御門	96-2362	2/19(木)、3/5(木)・19(木)			

このコーナーの問い合わせは各保育園へ。赤荻・大栄・宗吾・公津の杜保育園以外は予約が必要です。

*は一時保育あり(要予約)
 時間=午前10時～11時(赤荻は午前9時～午後0時15分、大栄は午前9時30分～午後4時30分、宗吾は午前9時～午後4時、公津の杜は午前9時30分～午後3時、月かげは午前9時30分～11時)

福祉と健康

入学および就職祝い金

母子・父子家庭に支給します

母子・父子家庭の子ども(父母がいな
い場合を含む)が、小・中学校、高校な
どに入学するとき、または中学校を卒業
して就職するときに祝い金を支給して
います。

金額=1人8,000円

申請方法=3月10日(火)(必着)までに、
申請書など必要書類を児童家庭課(市
役所議会棟1階)または下総・大栄支
所市民福祉課へ

※くわしくは児童家庭課(☎20-1538)へ。

なりたファミリー・サポート・センター

地域で子育ての支援を

「なりたファミリー・サポート・セン
ター」は、子育てで困ったときに市民同
士がお互いに助け合う、会員制の有償
サービスです。

【援助内容】

- 保育園・幼稚園・児童ホームへの送迎
- 子守り ○産前産後の家事援助 など

【入会説明会・基礎研修会】

日時と内容

○3月3日(火)

- ・入会説明会…午前10時～11時
- ・基礎研修会…午後1時30分～3時30分
(協力会員のみ)

○3月17日(火)

- ・入会説明会…午前10時～11時

会場=保健福祉館

※お子さんを連れての参加も可能です。
申し込みはボランティアセンター(☎
27-8010)へ。



ガイドヘルパー養成講習会

障がい者の自立を支援

障がい者の自立と社会参加を支援する
ためのガイドヘルパーを養成する講座で
す。

内容と期日

①全身性障がい者移動介護従業者養成研
修課程…3月7日(土)・8日(日)・15日
(日)・29日(日)(全4回)

②視覚障がい者移動介護従業者養成研修
課程…3月8日(日)・14日(土)・28日
(土)・29日(日)(全4回)

会場=視覚障害者総合支援センターちば
(JR四街道駅徒歩5分)

対象=18歳以上

定員=各40人(応募者多数は抽選)

受講料=①25,000円、②30,000円、①・
②(一括受講)40,000円(各課程とも
テキスト代を含む)

申込方法=2月25日(水)までに視覚障害
者総合支援センターちば研修課(〒28
4-0005 四街道市四街道1-9-3 ☎04
3-424-2501)に請求した申請書に必
要事項を記入し提出

※くわしくは同センターへ。

地区保健推進員

子育て応援しています

遠山・下総・大栄の3地区では、地区
保健推進員が中心となり、親子が一緒
に遊んだりお話ししたりしながら、楽しい
時間を過ごせる機会を提供しています。
ぜひ、お子さんを連れて遊びに来てみ
てください。

【遠山ミルクキッズ】

日時=2月18日(水)、3月18日(水) 午
前9時30分～11時30分

会場=三里塚御料共同利用施設

【下総ちびっこ広場】

日時=2月18日(水)、3月18日(水) 午
前9時30分～11時

会場=下総公民館

【大栄地区すこやかサークル】

日時=2月17日(火)、3月17日(火) 午
前9時30分～11時30分

会場=保健福祉館大栄分館

※参加費は無料です。くわしくは健康増
進課(☎27-1111)へ。

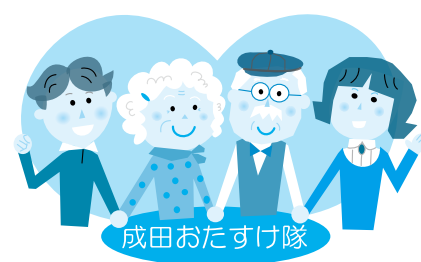
成田おたすけ隊

助け合いの輪を広げよう

日常生活で困ったときに市民同士がお
互いに助け合う、会員制の有償サービス
です。申し込みは随時受け付けていま
すのでお問い合わせください。

援助内容=家事、通院などの外出介助、
軽度の介護など

※くわしくはボランティアセンター(☎
27-8010)へ。



あおぞら会

一緒に活動してみませんか

「あおぞら会」は高齢者の皆さんが地域
の人々とふれあい、元気で暮らせるよ
うにボランティアが運営しているもので、
現在は遠山、公津、ニュータウン、美郷
台、大栄の5地区で活動しています。

地区ごとに毎月1回、楽しいゲームや
体操、季節の行事などを計画し、実施
しています。

あおぞら会では、ボランティアを随時
募集しています。一緒に楽しく活動して
みませんか。

※くわしくは健康増進課(☎27-1111)へ。

市民公開講座

アレルギーを学ぶ

日時=2月21日(土) 午後1時30分～3時
30分

会場=成田赤十字病院A棟8階講堂

テーマ=皮膚アレルギーのおはなし

講師=米山啓さん(成田赤十字病院皮膚
科副部長)

定員と参加費=100人(先着順)・無料

申込方法=成田赤十字病院1階総合案内、
G棟1階社会課にある専用用紙に記入
し社会課へ

※くわしくは同課(☎22-2311内線7502)
へ。