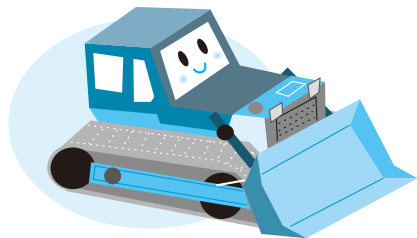


age Board

建設業法に基づく国家資格 「1・2級建設機械施工技術検定」

試験日＝6月15日(日)
 対象＝建設機械操作施行に従事している人
 受験手数料＝1級10,100円、2級1種別につき10,100円(学科試験合格後、実地受験料が別途必要になります)
 申込期限＝4月11日(金)
 ※くわしくは(社)日本建設機械化協会試験部(☎03-3433-1575)へ。



70～74歳の国民健康保険加入者へ 「高齢受給者証一斉更新・送付」

国民健康保険に加入している70～74歳の人(後期高齢者医療制度の対象となる一定以上の障がいを持つ人などを除く)について、4月に高齢受給者証が更新されます。今月下旬に新しい高齢受給者証を郵送します。
 ※窓口負担割合は2割に改定される予定でしたが、4月から平成21年3月までの1年間は、これまで通り1割に据え置かれます(3割負担している人を除く)。くわしくは保険年金課(☎20-1526)へ。

不要品情報コーナー

《譲ります》

有償○製図台のドラフター○職業用マシン○旅行カバン

無償○テレビ○ガスレンジ

《探しています》

有償○職業用または工業用マシン○耕運機○スクーター○キャンピングカー○カヤック○電子ピアノ

無償○車いす○花器○ガスレンジ○ビーチテーブル○ビデオデッキ・カメラ(Hi8方式)○子どものおもちゃ(プラレール・トミカなど)

※くわしくはリサイクルプラザ(☎36-1000、月曜日・祝日は休館)へ。

掘り出しものを見つけよう 「リサイクル製品の販売」

受付日時＝3月15日(土)～19日(水) 午前9時～午後5時
 会場＝リサイクルプラザ
 リサイクル製品＝自転車や家具類ほか
 対象＝市内在住で、品物を持ち帰ることができる人(希望者には、建物1階までの運送を有料で行います)
 価格＝5,000円以内
 申込方法＝リサイクルプラザにある申込用紙に記入(申し込み多数の場合は抽選を行い、該当者にはがきで通知)
 ※申し込みの無かった品物は抽選後に即売します。くわしくはリサイクルプラザ(☎36-1000、月曜日・祝日は休館)へ。

保健所における 「水質検査廃止」

保健所で実施している飲料水・プール水の水質検査が、4月から廃止されます。水質検査を希望する人は、保健所で水質検査機関の一覧を案内しますのでご相談ください。また、水質検査結果についての相談は引き続き行っていますのでご利用ください。
 ※くわしくは印旛保健所成田支所(☎26-7231)または県業務課(☎043-223-2618)へ。

お届けします 「広報なりた」



市では「広報なりた」を新聞折り込みで配布しています。新聞を購読していないため見ることができないという人には、個別に配送しています。希望する人は、住所・氏名を広報課までご連絡ください。※「広報なりた」を綴ることのできるファイルを無料で配布しています。くわしくは広報課(☎20-1503)へ。

3月27日は 「成田市民の日」

3月27日は市民が郷土の歴史や文化、自然に愛着と誇りを持ち、市民としての意識を高め、市の輝かしい発展と市民相互の幸せを期する日として「成田市民の日」に制定されています。
 市では「空港(そら)、交流(ふれあい)、希望(ゆめ)創造都市成田」をテーマに、市民一人ひとりの幸せを目指すまちづくりに取り組んでいます。成田市民の日を、住んでいるまちを知りあらためて地域づくりを考える機会にしてみませんか。
 ※くわしくは企画課(☎20-1500)へ。



催し物

手賀沼・印旛沼・根木名川圏域 「流域懇談会 印旛沼部会」

地域の意見を反映した「川づくり」を行うため、県では「第5回手賀沼・印旛沼・根木名川圏域流域懇談会 印旛沼部会」を開催します。
 日時＝3月24日(月) 午後2時～4時
 会場＝八千代市総合生涯学習プラザ3階 研修室
 内容＝桑納川改修事業の事業再評価ほか
 ※傍聴を希望する人は当日直接会場へ。
 くわしくは印旛地域整備センター調整課(☎043-483-1146)へ。

吾妻中学校吹奏楽部による 「定期演奏会」

日時＝3月23日(日) 午後1時30分開演(開場は午後1時)
 会場＝吾妻中学校体育館
 曲目＝古都の彩、グレンミラーメドレーなど
 ※入場料は無料です。上履きを持参してください。観覧を希望する人は当日直接会場へ。くわしくは吾妻中学校・鹿野谷さん(☎26-6167)へ。

緑道はバイク禁止

緑道は歩行者と自転車の専用道路です。バイクの乗り入れは禁止です。絶対によめましょう。



募集

家族で仲良く 「親子たけのこ掘り教室」

日時=4月12日(土) 午前9時~正午
会場=八生公民館
対象=小学生親子
定員=15組(応募者多数は初めての人を優先に抽選)
申込方法=4月1日(火)(必着)までに、往復はがきに住所・氏名・学校名・学年・電話番号・参加保護者名を書いて八生公民館(〒286-0846 松崎317)へ
※参加費は無料です。作業ができる服装でお越しください。くわしくは午前9時~午後5時に同館(☎27-1533、月曜日・祝日は休館)へ。



今年も授かる自然の恵み

消防法に基づく国家資格 「危険物取扱者試験と受験者講習会」

危険物取扱者試験

期日と会場

○6月8日(日)・・・木更津総合高校・清和大学(木更津市)、県立館山高校(館山市)、国際武道大学(勝浦市)、横芝敬愛高校(横芝光町)
○6月15日(日)・・・日本大学生産工学部津田沼校舎(習志野市)
試験手数料=甲種5,000円、乙種3,400円、丙種2,700円(郵便振替で)

受講者講習会

期日=5月22日(木)
会場=国際文化会館
受講料=3,500円(教材費は別途実費負担)
※申し込みは4月8日(火)~16日(水)に市消防本部予防課(市役所地下1階、☎20-1591)へ。

ラリーポイントで白熱した試合を 「春季バドミントン大会」

期日=4月20日(日)
時間=午前8時30分から
会場=市体育館アリーナ
競技方法=ダブルス、ラリーポイント
参加資格=高校生以上
参加費=一人当たり1,500円(学生は1,000円)
※申し込みは4月11日(金)までに市体育協会事務局(生涯スポーツ課・☎20-1584)へ。



お知らせ

月曜日も開館しています 「市体育館」

第1月曜日(祝日の場合は、第2月曜日)を除き毎週月曜日は、市体育館を開館しています。
※くわしくは同館(☎26-7251)へ。

4月1日スタート 「パートタイム労働法改正」

改正パートタイム労働法が4月1日から施行されます。パートタイム労働者を雇う事業所は次のことに注意してください。
○パートタイム労働者を雇う際は、労働条件をはっきり示す
○パートタイム労働者の待遇についてきちんと説明する
○パートタイム労働者の働き方や貢献に応じて待遇を決める
○正社員へ転換できるチャンスを整備する
※くわしくは千葉労働局雇用均等室(☎043-221-2307)へ。



個人での利用もできます 「県労働委員会」

県労働委員会では、使用者と労働者の間で発生した雇用関係を巡るトラブル(解雇・賃金・配転・精神的苦痛など)について、解決のお手伝いをしています。双方の主張を聞き、公正・中立な立場で斡旋し、迅速に解決します。費用は無料で、秘密は厳守されます。
※くわしくは県労働委員会事務局(☎043-231-2131 <http://www.pref.chiba.jp/chiroui/kobetu/kobetu01.html>)へ。

ちば観光キャンペーン 「早春ちばめぐり 房総発見伝 春」

3月31日までの期間、県内で「ちば観光キャンペーン」が開催されます。昨年の「ちばデスティネーションキャンペーン」を引き継いで行う全県キャンペーンで、期間中は県内各地でさまざまな企画・イベントが実施されています。成田市内でもこの期間中に全国より多くのお客様をお迎えするためさまざまな催しが実施されます。市内で開催される主な企画・催し物(問い合わせ先)
○成田山新勝寺特別企画・・・写経体験、成田山開基1070年祭記念奉祝歌発表会(新勝寺企画課 ☎22-2111)
※くわしくは観光プロモーション課(☎20-1540)へ。



開基1070年を迎える成田山新勝寺

登録者数が確定 「選挙人名簿」

平成20年3月2日現在の選挙人名簿の登録者数が次の通り確定しました。
・男・・・50,340人
・女・・・49,754人
・合計・・・100,094人
※くわしくは市選挙管理委員会(☎22-1111内線3152)へ。

age Board

伝統技法を学ぼう 「掛け軸作り教室」

日時＝4月6日・13日・20日・27日の日曜日(全4回) 午後1時～4時
会場＝八生公民館
内容＝絵はがきや写真などを飾る掛け軸を作る
対象と定員＝成人・10人(先着順)
参加費＝1,000円(材料費)
※申し込みは午前9時～午後5時に八生公民館(☎27-1533、月曜日・祝日は休館)へ。

今、話題の“送球” 「小学生ハンドボール教室」

期日＝4月5日(土)
時間＝午前10時から
会場＝市体育館アリーナ
対象＝市内小学生
参加費＝500円(保険代)
※申し込みは4月3日(木)までに市ハンドボール協会事務局・岡本さん(☎26-2162)へ。



未来の五輪選手が誕生するかも

ダブルス女王を目指す 「成田市若葉杯テニス大会」

期日＝4月14日(月)(予備日21日(月))
会場＝中台運動公園テニスコート
競技方法＝女子ダブルス個人戦
参加資格＝市内在住・在勤の女性、協会加盟クラブ員の女性(千葉県女子連友納杯(A・B)出場者、市大会優勝者・準優勝者、若葉杯優勝者・準優勝者は除く)
参加費＝1組当たり2,500円(クラブ員は2,000円)
申込方法＝3月28日(金)までに参加費を持参して直接公津の杜テニススクール(☎28-4062)へ
※くわしくは市テニス協会事務局・青木さん(☎26-0092)へ。

息の合う熟年ペアで 「100歳・110歳ミックス大会」

期日＝4月20日(日)(予備日27日(日))
会場＝中台運動公園テニスコート
競技方法＝ダブルス個人戦(100歳の部・110歳の部に分かれて競技)
参加資格＝市内在住・在勤の人または協会加盟クラブ員で、ペアの合計年齢が100歳または110歳以上(男女ともに45歳以上。過去の優勝・準優勝ペアでの参加はできません)
参加費＝1組当たり2,500円(クラブ員は2,000円)
申込方法＝3月28日(金)までに参加費を持参して直接公津の杜テニススクール(☎28-4062)へ
※くわしくは市テニス協会事務局・青木さん(☎26-0092)へ。

頂点に立つのは誰だっ！ 「シングルステニス選手権大会」

期日＝5月4日・11日・25日の日曜日(予備日6月1日(日))
会場＝中台運動公園テニスコート
競技方法＝シングルス個人戦
参加資格＝市内在住・在勤の人、近隣高校生、協会加盟クラブ員
参加費＝2,000円(クラブ員は1,500円、高校生は750円)
申込方法＝4月11日(金)までに参加費を持参して直接公津の杜テニススクール(☎28-4062)へ
※くわしくは市テニス協会事務局・岡部さん(☎090-3092-9394)へ。

色鉛筆で絵に親しんでみませんか 「シニア教養講座」

高齢者の健康・生きがいづくりを目的に、色鉛筆画教室の受講生を募集します。
日時＝5月19日～平成21年3月16日の第1・3月曜日の内16回(変更する場合も) 午前9時30分～11時30分
会場＝老人福祉センター
対象＝60歳以上の市内在住の人
定員と参加費＝20人(応募者多数は初めての人を優先に抽選)・教材費実費
※市役所から保健福祉館経由の送迎バスがあります。申し込みは4月4日(金)までに老人福祉センター(☎26-0236)へ。

ニュージーランドで国際交流 「2008NARITA少年の翼」

「2008NARITA少年の翼」の団員として、友好都市のニュージーランド・フォクストンと一緒に国際交流をしてみませんか。国内研修・海外研修を通してふれあい、楽しみ、感動を与える青少年健全育成事業です。
派遣期間＝7月29日(火)～8月5日(火)(ホームステイを含む)
派遣先＝ニュージーランド・フォクストン
国内研修＝宿泊研修を含め5回程度
応募資格＝市内在住する小学5年～中学2年生で、国内・海外研修において、計画に従い規律ある団体生活に適応でき、原則として、夏季に日本を訪れるフォクストンの子どもたちのホームステイ受け入れが可能な人
募集人数＝24人(応募者多数は抽選)
参加費＝150,000円程度
応募方法＝4月13日(日)(必着)までに、写真を貼った申込書を郵送で(社)成田青年会議所事務局(〒286-0026本町342)へ。申込書は同事務局または各公民館にあります
※くわしくは同事務局(☎23-1900、土・日曜日は休み)へ。



成田と友好都市を結ぶ翼たち

みんなおいでよ！ 「はるやすみおはなし会」

期日＝3月27日(木)
会場＝市立図書館2階集会室
時間と内容
○第1部(午前10時30分～11時)…幼児(3歳以上)とお母さん・お父さんのためのおはなし
○第2部(午前11時10分～11時50分)…小学生のためのおはなし(保護者も可)
※参加費は無料です。参加を希望する人は当日直接会場へ。くわしくは市立図書館(☎27-4646、月曜日・祝日は休館)へ。



募集

60歳からの新しい出会い 「成田市生涯大学院」

対象＝市内に住む60歳以上(4月1日現在)の人で、3年間通学できる人
定員＝100人(応募者多数は抽選、結果は3月中に郵送)

学習会場＝生涯大学校(囀護台)ほか
内容＝教養講座と専門講座の両方を受講

- 教養講座(午前10時～正午)…成田・千葉の歴史、健康・軽スポーツ、俳句、音楽、社会保険制度など年間25講座
- 専門講座(午後1時30分～3時30分)…書道・陶芸・園芸・油絵から1つを選択し、年間15講座
- そのほかの活動…グラウンドゴルフ、学園祭、広報紙「すえひろ」の編集、書道・陶芸・油絵展など

授業料＝無料(実習費などは実費負担)
申込方法＝3月21日(金)(必着)までに往復はがきに住所・氏名(フリガナ)・生年月日・電話番号を書いて、生涯学習課「生大係」(〒286-8585 花崎町760)へ

※くわしくは同課(☎20-1583)へ。

ビーズやフェルトで飾って 「手袋人形を作ろう」

期日＝3月22日(土)
時間＝午前10時～正午
会場＝子ども館1階ふれあいひろば
内容＝手袋にボタンやビーズを飾り付け、人形を作る
対象＝小学生
定員＝20人(先着順)
参加費＝50円(材料費)
持ち物＝裁縫道具、はさみ、ビーズや端切れなど飾り付けるもの
※申し込みは子ども館(☎20-6300、月曜日・祝日・第3日曜日は休館)へ。

あなたの“もっと知りたい”をサポート 「明治大学・成田社会人大学」

3つの大テーマの下、充実のカリキュラムで受講生を募集します。

課程とテーマ・コーディネーター

- 国際社会課程…「これからの日本～アメリカ・朝鮮との関わりと展望～」・福田邦夫さん(商学部)
- 地域社会課程…「豊かな市民生活を送る～生活に身近な法律～」・津田重憲さん(法科大学院)
- 緑地環境課程…「環境は変わる～農業の未来～」・玉置雅彦さん(農学部)

会場＝市役所会議室など

対象＝高校生以上で、正規の講義を全回出席できる人

定員＝国際社会課程・地域社会課程各70人、緑地環境課程40人(応募者多数は市内在住・在勤・在学の人を優先に抽選)

受講料＝受講決定の時点(4月上～中旬)で市内在住・在勤・在学の人10,000円、そのほかの人12,000円(緑地環境課程はそれぞれ12,000円、14,000円)(学生は半額、実習費・交通費などは別途実費負担の場合あり)

申込方法＝3月21日(金)(必着)までにはがきに希望する課程名(1人1課程)・住所・氏名・年齢・職業(市外の人には勤務先や学校名も)・電話番号を書いて、生涯学習課「明大係」(〒286-8585 花崎町760)へ

※受講日程や内容などは変更する場合があります。緑地環境課程は、ほかに実習農地の課外学習や管理作業などもあります。各課程1回ずつ、受講生以外の人でも参加できる公開講座があります。また、講義運営ボランティア「運営委員」も同時に募集します。くわしくは生涯学習課(☎20-1583)へ。



秋の恵みを収穫(緑地環境課程)

日程・内容

国際社会課程(午後2時～4時が基本)

日程	内容
5/10(土)	開講式・運営説明会(午後1時) 朝鮮の開国 ― 交隣関係の終焉 <small>しめつきん</small> ―
5/24(土)	日清戦争 ― 日清両国の角逐―
6/14(土)	韓国併合
6/28(土)	領土問題の所在 ― 竹島の帰属―
7/12(土)	近代日本の朝鮮認識
7/26(土)	世界のなかのアメリカ
9/27(土)	3課程合同特別研修
10/11(土)	アメリカの歴史 I
10/25(土)	アメリカの歴史 II
11/8(土)	アメリカと日本
11/22(土)	(午前)アメリカと日本とアジア (午後)修了式ほか

地域社会課程(午前10時～正午が基本)

日程	内容
5/10(土)	開講式・運営説明会(午後1時) 相続の基礎知識
5/24(土)	遺言書
6/14(土)	遺産分割協議
6/28(土)	相続税と贈与税
7/12(土)	裁判員制度 I
7/26(土)	裁判員制度 II
9/27(土)	3課程合同特別研修
10/11(土)	新聞から読み解く：業務上過失傷害罪
10/25(土)	新聞から読み解く：窃盗罪
11/8(土)	新聞から読み解く：殺人未遂
11/22(土)	(午前)死刑は是か非か (午後)修了式ほか

緑地環境課程(午前10時～正午が基本)

日程	内容
5/2(金)	作付け(ナス・ピーマンなど)
5/10(土)	開講式・運営説明会(午後1時) 環境に優しい作物生産
6/14(土)	収穫(ジャガイモ)
6/28(土)	魚の燻製・甘露煮 I
7/12(土)	魚の燻製・甘露煮 II
7/26(土)	野菜の香りと機能性
8/2(土)	収穫(ダイコン・エダマメ)
9/13(土)	収穫(サツマイモ)
9/27(土)	3課程合同特別研修
10/25(土)	地球温暖化の現状
11/1(土)	エネルギーと食糧
11/22(土)	(午前)農業と環境 (午後)修了式ほか