

高度な知識と適切なあっせん能力 「消費生活相談員資格認定試験」

日時と会場

- 第1次(筆記・論文)…9月29日(土)・(財)日本教育会館 一ツ橋ホール(千代田区)
- 第2次(面接)…11月24日(土)・国民生活センター(港区)

受験資格=どなたでも

受験料=11,080円

申込期限=8月8日(水)(受験料は8月3日(金)までに払い込んでください)

※くわしくは商工課(☎22-1111・代表)または(独)国民生活センター資格制度事務局(☎042-758-3164)へ。

市立図書館で 「録音図書の貸し出し」

視覚障がい者を対象に録音図書の貸し出しを行っています。録音図書とは、本を朗読してカセットテープに吹き込んだもので、朗読・点字ボランティアの協力を得て、385件を作成しています。

録音図書のタイトルは、電話でお問い合わせいただくか、市立図書館ホームページ(<http://www.library.narita.chiba.jp>)でも検索できます。

※くわしくは同館(☎27-4646)へ。

★ 催し物

人に思いやりを環境にやさしさを 「環境講演会」

日時=7月29日(日) 午後1時30分~3時

会場=市役所6階大会議室

講師=桂文喬さん(落語家)、笑福亭仁嬌さん(落語家)

参加費=無料

※申し込みは成田の水をきれいにしてよう運動推進協議会事務局(環境計画課・☎20-1533)へ。



桂文喬さん



笑福亭仁嬌さん

屋形船に乗って 「印旛沼観察会」

日時=7月31日(火) ①午前9時②午前10時30分③午後0時45分④午後2時15分(雨天の場合は8月1日(水)・2日(木)まで順延)

集合場所=佐倉ふるさと広場(チューリップ広場)

定員=192人(応募者多数は抽選)

参加費=100円(保険料)

申し込み方法=7月12日(木)(必着)までに、往復はがき(1枚に2人まで)に住所・氏名・年齢・電話番号・希望乗船時間(第2希望まで)を書いて(財)印旛沼環境基金(〒285-8533 佐倉市宮小路町12)へ

※くわしくは同基金(☎043-485-0397)へ。



美しい印旛沼を後世まで

世界遺産とユネスコをテーマに 「生涯学習講演会」

日時=7月6日(金) 午後1時30分~3時30分

会場=市役所6階大会議室

講師=岡田茂さん(日本ユネスコ協会連盟参与)

定員と参加費=80人(先着順)・無料

※申し込みは電話またはFAXで氏名・連絡先を生涯学習課(☎20-1583 FAX22-4494)へ。

開発スタートから50周年を記念して 「YS-11展」

戦後唯一の国産旅客機として"日本人の手で国産旅客機を飛ばす"役目を果たした「YS-11」の展示会です。開発時の苦心、実用機への道のりを振り返ります。

期間=7月中旬まで

会場=航空科学博物館(芝山町)

※くわしくは同館(☎0479-78-0557)へ。

移動図書館巡回日程

利用日時	駐車場
2:10~2:30	長沼共同利用施設
13日(金) 2:50~3:10	長田共同利用施設
27日(金) 3:25~3:45	赤荻保育園
4:00~4:30	土屋公園
2:00~2:20	さき山第一街区公園(宗吾台)
6日(金) 2:40~3:00	並木町公民館
20日(金) 3:10~3:30	大久保台地区集会场
3:40~4:10	公津の杜公園

※雨天などの場合は中止することがあります。くわしくは市立図書館(☎27-4646)へ。

今月の図書館休館日=2日(月)、9日(月)、16日(月・祝)、17日(火)(振替休館日)、23日(月)、30日(月)、31日(火)(館内整理日)

日曜映画会

視聴覚サービスセンター・☎27-2533

◇7月1日(日)=[「地下鉄(メトロ)に乗って」 2006年・日本]

◇7月7日(土)・8日(日)=[「パイレーツ・オブ・カリビアン テッドマンズ・チェスト」 2006年・アメリカ・吹き替え]

◇7月15日(日)=[「第三の男」 1949年・イギリス]

◇7月22日(日)=[「劇場版 超ケロロ軍曹」 2006年・日本・アニメ]

◇7月29日(日)=[「まじめにふまじめ かいけつゾロリ なぞのお宝大さくせん」 2006年・日本・アニメ]

◆入場は無料・上映は午後2時から、会場は市立図書館2階視聴覚ホール

航空機騒音測定結果 平成19年5月分

測定局	WECPNL	測定局	WECPNL	測定局	WECPNL
竜台	67.3	荒海	77.0	大室	68.6
北羽鳥	70.6	幡谷	67.1	大室(NAA)	71.6
北羽鳥北部	68.1	成毛	68.7	堀之内	70.9
長沼	69.8	飯岡	72.3	馬場	68.6
磯部	71.7	大生	72.7	新田(NAA)	69.5
水掛	66.9	土室(県)	76.9	新田	72.4
新川	68.4	土室(NAA)	66.7	遠山	71.7
猿山	58.2	芦田	77.3	本三里塚	75.1
滑川	66.5	押畑	62.8	三里塚	86.9
下総(西大須賀)	70.8	野毛平工業団地	71.7	御料牧場記念館	70.0
四谷	68.9	赤荻	72.2	本城	71.5
高倉	74.1	下金山	65.4	南三里塚	75.7
内宿	64.5	野毛平	73.5		

※WECPNLとは、航空機騒音の特異性、継続時間、昼夜の別なども加味したうるささの単位。この数値は速報値です。くわしくは空港対策課(☎20-1521)へ。



募集

一緒に体を動かしましょう 「トレーニング・DAY」

■**レディース・トレーニング・DAY**
日時＝7月10日(火) 午前9時30分～11時30分

対象＝16歳以上の女性

参加費＝市内の人210円(学生は150円)、市外の人320円(学生は230円)

■**シルバー・トレーニング・DAY**

日時＝7月10日(火) 午後2時～4時

対象＝高齢者

参加費＝市内の人210円、市外の人320円

内容＝筋カトレニングやトレニングマシンの基本動作など

会場と定員＝市体育館・各20人(先着順)

※申し込みは前日までに電話で市体育館(☎26-7251)へ。

ヤングスペースなりた 「指導者養成講座」

日時＝7月15日(日) 午前9時～正午

会場＝国際文化会館会議室

対象＝18歳以上の人

内容＝レクリエーションなど子どもとの接し方や遊びの講習

定員と参加費＝10人(先着順)・無料

※申し込みは国際文化会館(☎23-1331、16日を除く月曜日・祝日の翌日は休館)へ。

救える命を救うために 「普通救命講習会」

日時＝7月22日(日) 午前9時～正午

会場＝市役所6階大会議室

内容＝心肺蘇生法・AED(自動体外式除細動器)の操作方法など

定員と参加費＝30人(先着順)・無料

※受講者には講習修了証が交付されます。申し込みは消防本部警防課(☎20-1592)へ。



AEDの操作を学ぼう



お知らせ

中小企業で働く人や離職した人に 「労働者福祉資金融資制度」

県では中央労働金庫と提携し生活資金の融資を行っています。

中小企業に勤めている人(療養費、住宅補修費、教育費、冠婚葬祭資金など)

融資限度額＝100万円

金利＝年2.2%(ほかに保証料率0.8%)

返済期間＝5年以内

中小企業に勤めていて、育児・介護休業中の人(賃金の減少により生活上必要とする資金)

融資限度額＝50万円(休業期間3カ月以下)または100万円(休業期間3カ月超)

金利＝年1.9%(ほかに保証料率0.8%)

返済期間＝5年以内

離職した人(現に求職活動を行っていて、離職後18カ月以内の人など)

融資限度額＝30万円または20万円(併用可)

金利＝年1.5%(ほかに保証料率0.8%)

返済期間＝3年以内

※くわしくは県雇用労働課(☎043-223-2741)または中央労働金庫(☎0120-86-6956)へ。

運転資金や設備資金などに 「成田市中小企業資金融資制度」

対象＝市内で1年以上同一事業を営む中小企業の経営者

資金の種類と限度額

○設備資金…3,000万円

○運転資金…1,500万円

○特別小口資金(運転・設備)…750万円

○季節資金…300万円

利率(年利)

○設備・運転・特別小口資金

・1年以内…2.6%

・1年を超え3年以内…2.9%

・3年を超え5年以内…3.0%

・5年を超え10年以内…3.2%

○季節資金

・6カ月以内…2.5%

利子補給率＝年2.4%

※くわしくは商工課(☎22-1111・代表)へ。

プールの季節です

「学校プールの一般開放」

プールと開放期間

○豊住小学校…7月21日(土)～27日(金)

○本城小学校…7月28日(土)～8月3日(金)

○小御門小学校…8月4日(土)～10日(金)

時間＝午前10時～正午、午後1時～3時

※料金は無料です。就学前の幼児は保護者の同伴が必要になります。くわしくは生涯スポーツ課(☎20-1584)へ。

市契約の臨海宿泊施設

「宿泊料金の一部を助成」

契約施設

○休暇村館山(☎0470-29-0211)

○蓮沼ガーデンハウスマリーノ(☎0475-86-2511)

○のさか望洋荘(☎0479-67-3511)

○鶴原民宿組合(☎0470-76-0436)

○岩井民宿組合(☎0470-57-2088)

対象＝市に住民登録または外国人登録をしている人

助成額＝中学生以上2,500円、小学生2,000円(年度ごとに1人1回まで)

利用方法＝宿泊施設に予約した後、生涯スポーツ課(市役所5階)へ申請(印鑑が必要)して利用券を受け取り、宿泊施設へ。宿泊料金から助成金額が差し引かれます

※くわしくは同課(☎20-1584)へ。

市社会福祉協議会で

「夏の子ども会行事助成」

対象＝7月1日(日)～8月31日(金)に行われる子ども会行事

助成金額＝行事に参加した小学生1人当たり200円(1回に限る)

申請方法＝9月28日(金)までに直接印鑑を持って市社会福祉協議会・同下総事務所・同大栄事務所へ

※くわしくは市社会福祉協議会(☎27-7755)へ。

ペットは正しく飼いましょう

犬のフンは、飼い主が責任をもって始末しましょう。ごみとして出す場合は、新聞紙などで包み、ごみ収集袋(燃やせるごみ)に入れて集積所へ出してください。

age Board

あなたの就職を応援

「パソコン講習会・エクセル科」

期日＝7月23日(月)～8月31日(金)の月・火・木・金曜日(8月13日(月)・14日(火)・16日(木)を除く全21回)

時間＝午前10時～午後4時

会場＝勤労会館(不動ヶ岡)

内容＝表計算ソフト「エクセル」を習得し、日商PC(データ活用)検定3級取得を目指す(検定日は9月3日(月))

対象＝求職中の市民で、ワープロ・パソコンなどで文字入力(10分間で250文字以上)ができる人

定員＝20人(応募者多数は選考)

受講料＝13,000円(教材費・検定料実費として)

申し込み方法＝7月6日(金)または9日(月)の午後2時～4時に応募者本人が直接会場へ

※くわしくは商工課(☎22-1111・代表)へ。

弁護士や専門家がお応えします 「労災・職業病なんでも相談会」

期日＝7月28日(土)

時間＝午後1時～4時

会場＝中央公民館

参加費＝無料

※参加を希望する人は、当日直接会場へお越しください。くわしくは千葉中央法律事務所(☎043-225-4567)へ。

夫婦・親子での参加も大歓迎 「第2・3回男女共同参画セミナー」

日時＝7月11日(水)・18日(水) 午前10時～正午

会場＝市役所6階中会議室

テーマ＝自分発見!再チャレンジ①・②

講師＝栗原知女さん(キャリアカウンセラー)

定員＝各80人(先着順)

参加費＝無料

申込期限＝7月10日(火)

※手話通訳・託児室(2～8歳)の利用を希望する人は7月4日(水)までに申し出てください。申し込みは電話、FAX、はがき、Eメールで企画課(☎20-1500 FAX24-1006 〒286-8585 花崎町760 Eメールkikaku@city.narita.chiba.jp)へ。

バーベルの基本的な使い方を学ぼう 「ウエイトトレーニング講習会」

日時＝7月10日(火) 午後6時～8時

会場＝市体育館

参加費＝市内の人210円(学生は150円)、市外の人320円(学生は230円)

定員＝20人(先着順)

※申し込みは前日までに電話で市体育館(☎26-7251)へ。

便利な機能を学んでスキルアップ 「ITリーダー養成講習会」

メニューと期日(各講座全2回)

【ワードなるほど便利講座(ワードの基本操作が分かる人向け)】

①8月4日(土)・5日(日)

②8月25日(土)・26日(日)

【エクセルなるほど便利講座(エクセルの基本操作が分かる人向け)】

③1月26日(土)・27日(日)

【エクセルVBA講座(エクセルをある程度使いこなしている人向け)】

④12月15日(土)・16日(日)

⑤1月19日(土)・20日(日)

【インターネットなるほど便利講座(ウェブブラウジングやメールの基本が分かる人向け)】

⑥9月8日(土)・9日(日)

⑦10月20日(土)・21日(日)

⑧12月1日(土)・2日(日)

時間＝午前9時20分～午後4時(各講座初日は午前9時から)

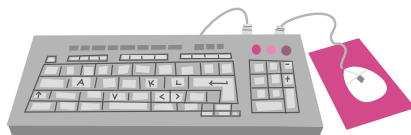
会場＝成田国際福祉専門学校(郷部)

対象と定員＝20歳以上の人・各20人(市民優先で応募者多数は抽選)

受講料＝各2,000円(全2回分)

申し込み方法＝7月27日(金)(必着)までにはがきに住所・氏名(フリガナ)・年齢・電話番号・希望コースの番号(複数の場合は優先順位も)を書いて生涯学習課IT係(〒286-8585 花崎町760)へ。まなび&ボランティアサイト(<http://www.genki365.com/narita/>)からも申し込みできます

※くわしくは同課(☎20-1583)へ。



伝統工芸品を現代風にアレンジ 「組み紐作り教室」

期日＝7月27日(金)～9月28日(金)の毎月第1・2・4金曜日(全7回)

時間＝午後2時～4時

会場＝豊住公民館

対象＝成人

定員＝15人(先着順)

参加費＝7,000円(材料費)

※申し込みは午前9時から午後5時に豊住公民館(☎37-1003、月曜日・祝日の翌日は休館)へ。

みんなで手を取り合って 「社会を明るくする運動」

すべての国民が、犯罪の防止と罪を犯した人たちの更生について理解を深め、犯罪や非行のない明るい社会を築こうとする運動です。



■講演会

日時＝8月4日(土) 午後1時30分～4時

会場＝市役所6階大会議室

テーマ＝子どもを叱れない大人たちへ

講師＝桂才賀さん(落語家・少年院面接委員)

参加費＝無料

■作文の募集

テーマ＝犯罪や非行のない明るい社会を築くために思うことや、日常の家庭・学校生活の中で体験したことなど“社会を明るくする運動”に関連する内容(400字詰め原稿用紙3～5枚程度)

対象＝市内の小・中学生

応募方法＝9月12日(水)までに直接社会福祉課(市役所議会議棟1階)へ

※講演会への参加を希望する人は当日直接会場へ。くわしくは同課(☎20-1536)へ。

大栄B&G海洋センター

7月16日の海の日にはプールを無料開放します。

対象＝市内に在住・在勤・在学している人

時間＝午前9時～午後5時

※くわしくは大栄B&G海洋センター(☎73-5110)へ。



募集

成田エアポートカップ 「ユニカール大会」

日時=8月11日(土) 午前9時~午後4時
会場=市体育館アリーナ
対象=どなたでも(1チーム3人で編成)
参加費=1チーム4,500円(昼食代を含む)
※申し込みは7月27日(金)までに市レクリエーション協会事務局(生涯スポーツ課・☎20-1584)へ。



力加減が重要です

県民体育大会選考会を兼ねて 「夏季バレーボール大会」

期日=7月22日(日)
会場=市体育館アリーナ
競技方法=男女別6人制のトーナメント
参加費=1チーム3,000円
※組み合わせ抽選は市バレーボール協会で行い、後日抽選結果を送付します。申し込みは7月10日(火)までに市体育協会事務局(生涯スポーツ課・☎20-1584)へ。

子どもから大人まで、体験しよう 「太極拳教室」

日時=7月7日(土) 午後1時~4時(受け付けは午後0時30分から)
会場=市体育館アリーナ
参加費=無料
※参加を希望する人は、当日直接会場へ。
くわしくは市太極拳連盟・山内さん(☎28-5097)へ。

えほんとおそぼう 「0・1歳のおはなし会」

日時=7月13日(金) 午前11時から(20~30分)
会場=市立図書館1階おはなし室
対象=0・1歳児と保護者
定員と参加費=10組(先着順)・無料
※申し込みは午前9時30分から市立図書館(☎27-4646)へ。

(財)印旛沼環境基金による 「いんば沼と周辺の昔ばなし」

期日=7月28日(土)
時間=午後1時30分~3時30分
会場=本埜ふれあいプラザ
対象と定員=親子50組・100人(先着順)
参加費=無料
※申し込みは本埜村経済建設課(☎97-1111内線242)へ。

動物の正しい飼い方を学ぼう! 「県動物愛護センターで親子体験教室」

期日=7月25日~8月29日の毎水曜日
時間=午前10時~11時30分
会場=千葉県動物愛護センター(富里市)
内容=犬などの安全な接し方、ペットからうつる病気、施設見学など
対象=小学4~6年生とその親
定員と参加費=各日5組(先着順)・無料
※申し込みは同センター(☎93-5711)へ。



大事な家族の一員です

日本の安全を守る自衛官 「女性2等陸・海・空士」

応募資格=18歳以上27歳未満の女性
受付期間=8月1日(水)~9月7日(金)
身分など=3・4月採用で、陸士(技術系を除く)は2年、陸士(技術系)・海士・空士は3年を1任期として任用(以降は2年を1任期)
※くわしくは自衛隊成田地域事務所(☎22-6275)へ。

新しい力を必要としています 「来年4月1日採用の市職員」

採用予定人員
○ 歯科衛生士…若干名
○ 消防職…10人程度
○ 消防職(救急救命士の資格を有する人)…若干名

受験資格
○ 歯科衛生士…昭和54年4月2日~昭和63年4月1日生まれの人で、歯科衛生士の免許を有する人(平成20年3月末日までに免許取得見込みの人を含む)
○ 消防職…昭和54年4月2日~平成2年4月1日生まれの人
○ 消防職(救急救命士の資格を有する人)…昭和54年4月2日~昭和63年4月1日生まれの人で、救急救命士の資格を有する人(平成20年4月末日までに資格取得見込みの人を含む)

募集要項の配布=7月9日(月)から市役所3階の人事課で配布(郵送を希望する場合は、封筒の表に「採用試験申込書請求」と朱書き、120円切手を貼ったA4サイズの返信用封筒を同封して請求)

申し込み方法=申込書と受験票を直接または郵送で人事課(市役所3階 〒286-8585 花崎町760)へ

受付期間=7月30日(月)~8月10日(金)(土・日曜日を除く午前8時30分~午後5時30分。郵送の場合は、受付最終日の消印のあるものまで有効)

試験日と会場=9月16日(日)・佐倉市立佐倉中学校
※他市町村を希望する人は、直接希望市町村にお問い合わせください。くわしくは人事課(☎20-1505)へ。

子ども館で 「カブトムシとおそぼう!」

日時=7月22日(日) 午前9時50分~11時30分
会場=子ども館ふれあいひろば
対象=小学生以下
定員=20人(先着順)
内容=カブトムシの相撲大会・木登り競争など
参加費=200円(カブトムシとえさ代)
※申し込みは同館(☎20-6300、月曜日・第3日曜日・祝日は休館)へ。