



成人検診・女性の検診

積極的に受診しましょう

市では、市民の皆さんの健康づくりに役立ててもらおうと、成人検診・女性の検診を実施しています。今年度の検診日程も半分以上終了しました。集団の成人検診は来年の1月まで実施していますが、女性の検診は11月の前半までです。また、個別検診は11月いっぱい終了します。まだ受けていない人は、早期発見・早期治療のためにも、積極的に検診を受けましょう。

成人検診・女性の検診日程

集団検診＝下表のとおり／個別検診(成人・子宮がん)＝11月30日(木)まで

期日	会場	成人検診		女性 の 検診	期日	会場	成人検診		女性 の 検診	
		午前	午後				午前	午後		
10月	20日(金)	三里塚コミュニティセンター	○		11月	14日(火)	保健福祉館	○	○	
	24日(火)	久住公民館	○			15日(水)	公津公民館	○		
	27日(金)	保健福祉館	○	○		16日(木)	市役所	○		
	30日(月)	保健福祉館	○	○		17日(金)	大栄分館	○	○	
	31日(火)	保健福祉館	○	○		○*	20日(月)	下総分館	○	○
11月	1日(水)	下総分館			○	21日(火)	大栄分館	○	○	
	7日(火)	保健福祉館			○	12月	16日(土)	保健福祉館	○	
	8日(水)	保健福祉館			○		22日(金)	保健福祉館	○	
	10日(金)	保健福祉館	○	○	平成 19年 1月	27日(土)	保健福祉館	○		
	13日(月)	保健福祉館	○	○		29日(月)	保健福祉館	○		

集団検診受付時間

成人検診【保健福祉館・下総分館・大栄分館】……………午前8時30分～11時、午後1時～2時(注)胃がん検診は午前中のみ
 【そのほかの会場】……………午前9時～11時
 女性の検診 乳がん検診(マンモグラフィ)……………午前8時30分～10時、午後0時30分～2時
 乳がん検診(視触診)……………午後0時30分～1時30分
 子宮がん検診・骨密度検査……………午後0時30分～2時

*の日の受付時間

乳がん検診(マンモグラフィ)・骨密度検査……………午前8時30分～11時、午後0時30分～2時
 乳がん検診(視触診)……………午後0時30分～2時
 子宮がん検診……………午前9時30分～10時30分、午後0時30分～2時

健康づくりは 年に一度の検診から

健康を保つためには、定期的に検診を受けて自分の身体の状態を把握することが大切です。

市では、勤務先や学校などで検診を受ける機会のない、現在医療機関にかかっていない人を対象に、無料で検診を実施していますので、ぜひ受けてください(40・50歳の人を対象の成人歯科検診は有料)。

集団検診は予約の必要はありませんので、都合のよい日と会場を確認して、直接お越しください。

60歳以上の人や40歳以上で一部の障がいのある人は、医療機関で個別に検診を受けることもできます(実施医療機関についてはお問い合わせください)。

ただし、個別検診は実施医療機関に受診の予約が必要です。

検診を受けるには、受診券が必要です。もっていない人は健康増進課まで連絡してください。

■ 集団検診で受けられる検査

■ 個別検診で受けられる検査

- 健康診査
- 介護予防健診(65歳以上)
- 胸部レントゲン

- 肝炎ウイルス検診
- 大腸がん検診
- 子宮がん検診

※くわしくは健康増進課 ☎ 27-11111へ。

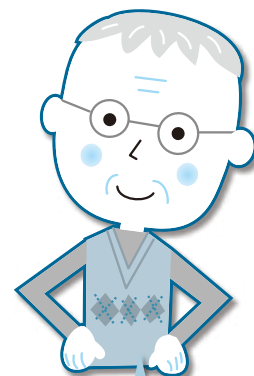
集団検診：こんな検査が受けられます

18～39歳

健康診査(身体計測、尿検査、問診、血圧測定、診察、血液検査)
※生活習慣病で治療中の人は受けられません。

40～64歳

健康診査(身体計測、尿検査、問診、血圧測定、診察、血液検査)
※生活習慣病で治療中の人は受けられません。
胸部レントゲン、肝炎ウイルス検診、胃がん検診、大腸がん検診



女性の方はさらに…

20～29歳

子宮がん検診(前年度受けていない人)
骨密度検診(20・25歳)

30～39歳

子宮がん検診(前年度受けていない人)
乳がん検診[視触診]、骨密度検査(30・35歳)

女性の方はさらに…

40歳以上

子宮がん検診(前年度受けていない人)
乳がん検診[マンモグラフィ](偶数年齢)
乳がん検診[視触診](マンモグラフィを受けない人)
骨密度検査(40・45・50・55・60・65・70・75歳)

65歳以上

介護予防健診(身体計測、尿検査、問診、血圧測定、診察、血液検査、生活機能評価)
※生活習慣病で治療中の人はその検査項目は保険診療となります。
胸部レントゲン、肝炎ウイルス検診、胃がん検診、大腸がん検診

他人事だと思いませんか？ ～「がん」はあなたの身近にも…

● 昨年度(平成17年度)がん検診受診結果

検診の種類	胃がん	大腸がん	胸部レントゲン(肺がん)	乳がん	子宮がん
対象人数(人)	31,648	31,648	31,648	25,106	25,106
受診者数(人)	4,003	6,962	8,812	4,355	5,718
受診率(%)	12.6	22.0	27.8	17.3	22.8
精検者数(人)	256	327	215	302	31
がん発見数(人)	5	15	2	6	3
< >は疑い(人)	<0>	<1>	<8>	<0>	<0>
平成16年度がん発見数(人)	7	8	5	8	5

なんと、30人に1人!

実は、日本人女性の30人に1人は乳がんにかかるといわれています。ただし、早期であれば約90%が治癒するともいわれています。

「がん」の早期発見によるメリット

病気の早期発見は、早期治療による治癒の可能性を高めるといえる大きなメリットがありますが、特に「がん」は、乳がん以外でも発見時期によって完治する可能性が大きく変わります。自覚症状が出てからの検査・治療は手遅れとなる場合が多く、当然ながら率先して検査を受けた人の治癒率が高くなります。

昨年度市で実施したがん検診でも、数人にがんが発見されました(左表)。早期発見のためには、定期的に健康診断を受診することが一番です。