

# age Board

## もうすぐ夏がやって来る 「市営プールがオープン」

### ■中台・大谷津運動公園

利用期間＝7月1日～9日の土・日曜日、7月15日(土)～8月31日(木)  
利用時間＝午前9時～午後5時(7月16日(日)～8月15日(火)は午後6時まで)

料金＝小・中学生100円、高校生以上210円

※天候の状態により閉鎖される場合があります。くわしくは市体育館(☎26-7251)へ。

### ■大栄B&G海洋センター

利用期間＝6月1日(木)～9月30日(土)(月曜日を除く)

利用時間＝午前9時～正午、午後1時～5時(金・土曜日は午後9時まで)

料金＝市内小・中学生…100円、市内高校生以上…210円、市外小・中学生…210円、市外高校生以上…420円

※平日は小学校の授業で使用する場合があります。くわしくは大栄B&G海洋センター(☎0478-73-5110・月曜日は休館)、または生涯スポーツ課(☎20-1584)へ。



暑さを忘れて楽しめます

## 携帯電話が植物図鑑に 「はなせんせ」

日本初の携帯植物図鑑・応答サイト「はなせんせ」は、約2万種類搭載のデータベースから写真や解説、ボタニカルアートを見ることができるサイトです。

サイトの利用・閲覧はすべて無料(通信料は必要)です。

利用登録の詳細は<http://www.aboc.co.jp/mobile/index.html>をご覧ください。

※くわしくはNPO法人栽培植物分類名称研究所事務局(☎0467-45-5119)へ。

## 傍聴できます

### 「第1回成田市国民保護協議会」

期日＝6月29日(木)

時間＝午後2時から(受け付けは午後1時30分から)

入場料＝無料

会場＝市役所6階大会議室

※傍聴を希望する人は当日直接会場へ。くわしくは防災対策課(☎20-1523)へ。

## 7月10日から

### 「計量器の定期検査」

計量法に基づく計量器の定期検査を下表のとおり行います。

商店や工場・病院・幼稚園・保育園などで、計量器を使って取引や証明を行っている場合は、必ずこの検査を受けてください。なお、これまで検査を受けていない事務所などで、この検査に該当すると思われる場合は商工観光課へ問い合わせてください。

※くわしくは商工観光課(☎20-1540)へ。

期日	時間	会場
7月10日(月)	10:00～15:00	保健福祉館
7月11日(火)	10:00～15:00	三里塚 コミュニティ センター
7月12日(水)	10:00～12:00	公設地方 卸売市場
	13:30～15:00	公津公民館
7月13日(木)	10:00～12:00	久住公民館
	13:30～15:00	豊住公民館
7月14日(金) 18日(火) 19日(水)	10:00～15:00	市役所

(注) 正午～午後1時には検査は行いません

## 伸び過ぎた樹木はせん定を 「樹木の枝の管理」

車道や歩道に伸びた枝は、車の運転や自転車、歩行者の通行の妨げとなり、思わぬ事故を引き起こす原因になります。伸び過ぎた枝はせん定するなど、所有者は適切な管理をお願いします。

なお、せん定した枝は、ごみ収集袋(燃やせるごみ)に入れて集積所へ出しましょう。

※くわしくは道路維持課(☎20-1551)へ。



## 催し物

### 県教育委員会主催

#### 「教科書展示会」

期間＝6月16日(金)～7月5日(水)(土・日曜日は除く)

時間＝午前8時30分～午後5時

会場＝市役所1階ロビー

内容＝小・中学校用教科書見本、盲・聾・養護学校および特殊学級用教科書見本

※県内各地の県教科書センター、移動教科書展示場でも展示が行われます。くわしくは学務課(☎20-1581)へ。

### 成田国際高校吹奏楽部

#### 「第22回定期演奏会」

日時＝6月17日(土)・18日(日) 午後1時30分開演(開場は午後1時)

会場＝成田国際文化会館大ホール

内容＝吹奏楽ステージ、ステージドリル、合唱、ポップステージほか

入場料＝無料

※くわしくは成田国際高校・鈴掛さん(☎27-2610)へ。

## 合併記念事業

### レニングラード国立バレエ

日時＝8月6日(日) 午後2時開演(開場は午後1時30分)

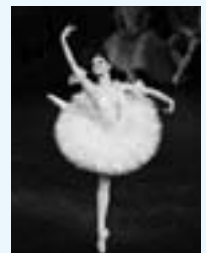
会場＝成田国際文化会館大ホール

内容＝華麗なるクラシックバレエ・ハイライト(「白鳥の湖」「眠りの森の美女」「ドン・キホーテ」ほか)

入場料＝S席6,500円・A席5,000円(全席指定・3歳以下の入場は不可)

前売り所＝成田国際文化会館、ヨネダカメラ店、ボンベルタ成田店4階・ジャスコ成田店1階・イオン成田SC2階の各サービスカウンター、信水書書店公津の杜店、チケツピあ、イープラス

※くわしくは(財)成田市教育文化振興財団(☎23-1331)へ。





### 募集

#### 市民公開講座 「更年期障害の過ごし方」

日時＝7月15日(土) 午後1時～4時  
 会場＝成田赤十字病院A棟8階講堂  
 定員＝40人(要予約)  
 参加料＝無料  
 申し込み方法  
 ①往復はがきに住所・氏名・電話番号を記入し、成田赤十字病院社会課「市民公開講座受講希望」係(〒286-8523 飯田町90-1)へ  
 ②同病院ご意見箱横に置いてある専用申し込み用紙に必要事項を記入し、G棟1階社会課16番窓口へ  
 ※くわしくは成田赤十字病院社会課(☎22-2311)へ。

#### 成田国際福祉専門学校開放講座 「家庭でできる介護と老人食の作り方」

日時＝7月15日(土)・16日(日)・22日(土)(全3回) 午前9時20分～午後3時  
 会場＝成田国際福祉専門学校  
 内容＝介護について講義・実技・デモンストラーション、老人食調理実習など  
 講師＝田中節子さん、森田以保子さん(同校講師)  
 対象と定員＝20歳以上の人・30人(先着順)  
 参加費＝無料  
 ※申し込みは電話で住所・氏名・年齢・電話番号を生涯学習課(☎20-1583)へ。

#### 楽しみながらおぼえよう 「折り紙教室」

日時＝7月22日～8月19日の毎土曜日(全5回) 午前9時～正午  
 会場＝豊住公民館  
 内容＝折り紙で鶴から小箱などいろいろなものを作成  
 対象と定員＝20歳以上の人・20人(先着順)  
 参加費＝500円程度(教材費)  
 ※申し込みは午前9時から直接または電話で豊住公民館(☎37-1003・月曜日は休館)へ。

#### 生涯を通じ生き生きと過ごすために 「男女共同参画セミナー」

これからの高齢社会を誰もが豊かで生き生きと過ごせるように、わたしたちができることなどを学びます。  
 日時＝7月3日(月)・10日(月)(全2回) 午後2時～4時  
 会場＝市役所6階中会議室  
 テーマ＝高齢社会と男女共同参画  
 講師＝矢木公子さん(城西国際大学教授)  
 対象＝市内在住または在勤、在学の人  
 定員と参加費＝30人(先着順)・無料  
 申し込み方法＝電話・FAX・はがき・Eメールのいずれかで企画課(☎20-1500・FAX24-1006・〒286-8585 花崎町760・Eメールkikaku@city.narita.chiba.jp)へ  
 ※託児室(2～8歳)の利用を希望する人は6月26日(月)までに申し出てください。くわしくは同課へ。



### お知らせ

#### 6月1日現在の 「選挙人名簿の登録者数が確定」

平成18年6月1日現在の市選挙人名簿の登録者数が次のとおり確定しました。  
 ○男……………48,995人  
 ○女……………48,494人  
 ○合計……………97,489人  
 ※くわしくは市選挙管理委員会(☎22-1111内線3152)へ。

#### 振り出し物を見つけよう 「リサイクル製品の販売」

受付日時＝6月16日(金)～22日(木) 午前9時～午後5時  
 対象＝市内に住んでいて、品物を持ち帰ることができる人(希望者には、建物1階までの運送を有料で行います)  
 価格＝5,000円以内  
 申し込み方法＝リサイクルプラザに備え付けの申し込み用紙に記入(申し込み多数は抽選・該当者にはがきで通知。電話での申し込みはできません)  
 ※申し込みの無い品物は抽選後に随時受け付けします。くわしくはリサイクルプラザ(☎36-1000・月曜日は休館)へ。

#### 回収します 「あなたの家の古い電話帳」

NTT東日本では地球環境保護・資源の有効活用のため、「古い電話帳から新しい電話帳へ」の考えのもと、電話帳のリサイクルを積極的に推進しています。  
 6月中に新しい電話帳を各家庭に届けますので、古い電話帳を配達員に渡してください。留守などの場合は、改めて回収に伺いますので連絡をお願いします。  
 ※くわしくはタウンページセンター(☎0120-506-309)へ。

#### 文化活動に助成金 「土屋文化振興財団」

(財)土屋文化振興財団では、文化振興活動を行っている個人または団体に助成金を支給し、その活動を支援します。  
**応募資格**＝県内で対象となる活動を行っている個人・団体(一度助成を受けている人・団体は除く)  
**対象活動**＝基礎医学、伝統芸能・技芸、音楽・演劇、絵画・工芸・彫刻、スポーツ  
**助成金額**＝1件当たり100万円の範囲内で交付  
**応募方法**＝8月1日(火)までに申し込み用紙に必要事項を書いて(財)土屋文化振興財団(〒271-0092 松戸市松戸1281ユニティビル)へ  
 ※くわしくは同財団(☎047-364-3689)へ。

#### 6月23日～29日は 「男女共同参画週間」

女性と男性が、互いにその人権を尊重しつつ責任も分かち合い、性別にかかわらず、その個性と能力を十分に発揮することのできる男女共同参画社会の実現は、21世紀のわが国の社会を決定する最重要課題です。  
 平成11年6月に施行された男女共同参画社会基本法では「男女共同参画社会づくり」への国、地方公共団体、国民それぞれの役割などが定められています。  
 「男女共同参画週間」は、この基本法への理解を一層深めるため設けられたもので、週間中には全国で関連の行事が展開されます。  
 ※くわしくは企画課(☎20-1500)へ。

# age Board

## 親子で参加しませんか 「ショートテニス教室」

日時＝7月15日(土)  
 ○午前の部…午前9時30分から  
 ○午後の部…午後1時30分から  
 会場＝市体育館  
 対象＝市内に在住または在勤する人の家族で、4歳～小学6年生(保護者も一緒に参加できます)  
 定員＝午前・午後各50人(先着順)  
 参加費＝200円  
 申し込み方法＝電話で生涯スポーツ課(☎20-1584)へ  
 ※当日は室内用の運動靴を持参。くわしくは市テニス協会事務局・長滝克己さん(☎27-7656)へ。

## 申し込みは30日まで 「市営住宅の入居者」

市では、市営住宅の空き家入居者を次のとおり募集します。

団地名	所在地	構造	募集戸数	間取り
北囲護台	囲護台1385-1	鉄筋5階建	1	3DK(6.6畳、洋間7.5畳)
桜川	三里塚248	鉄筋4階建	1	3K(6.4.5畳、板間3畳)
金堀	大袋464	木造平屋建	1	6.4.5.3畳

申込資格＝次の要件をすべて満たす人  
 ○続けて6カ月以上、市内に居住しているか勤務先がある人  
 ○同居しようとする親族がいること(昭和31年4月1日以前に生まれた人・障がい者は一人でも可。ただし、北囲護台を申し込むには、3人以上の世帯であることが必要)  
 ○住宅に困っている人  
 ○所定の方法で算出した世帯の所得月額が20万円以下の人。なお、高齢者・障がい者・子育て世帯については26万8,000円以下の人  
 ○市税を滞納していないこと  
 ○連帯保証人がいること  
 家賃＝希望する住宅、世帯の所得額によって異なります  
 受付期間＝6月19日(月)～30日(金)(土・日曜日を除く)  
 ※申込書は市役所5階営繕課で配布します。くわしくは同課(☎20-1552)へ。

## ナイターでひと汗 「市民テニス教室」

日時＝7月22日(土) 午後5時30分から  
 会場＝中台テニスコート  
 対象＝15歳以上の市民・市内の高校生・協会加盟クラブ員(初級～中級者)  
 定員と参加費＝50人(先着順)・無料  
 ※参加を希望する人は、当日直接会場へお越しください。くわしくは市テニス協会事務局・長滝克己さん(☎27-7656)へ。

## 夏休みのお出掛けに 「ゆかた着付け入門教室」

期日＝7月1日(土)・2日(日)(全2回)  
 時間＝午後2時～4時  
 会場＝成田公民館  
 内容＝浴衣の着付けを学ぶ  
 対象＝中学生以上の女性  
 定員と参加費＝15人(先着順)・無料  
 ※申し込みは午前9時から直接または電話で成田公民館(☎24-0787・月曜日は休館)へ。

## 夏休みはプールでアルバイト 「酒々井ちびっこ天国」

対象＝高校生以上の人  
 期間＝7月11日(火)～9月3日(日)(高校生は7月21日(金)～8月31日(木))  
 勤務時間＝午前8時30分～午後5時15分(時間は相談に応じます)  
 勤務場所＝酒々井ちびっこ天国(酒々井町)  
 募集職種＝庶務、出札・改札、ポート、売店、駐車場、看護師  
 時給(規程による交通費を別途支給)  
 ○一般・大学生…750円  
 ○高校生…700円  
 ○正看護師…1,270円  
 ○准看護師…1,170円  
 応募方法＝面接日(6月24日(土)または25日(日)の午前10時～午後4時)に、応募者本人が写真を張った履歴書を持って酒々井ちびっこ天国へ  
 ※くわしくは酒々井ちびっこ天国アルバイト募集係(☎043-674-3170)へ。

## 緑道はバイク禁止

緑道は歩行者と自転車の専用道路です。バイクの乗り入れは禁止です。絶対によめましょう。

## 自宅で国際親善 「ホームビジットの受け入れ家庭」

ホームビジットとは、外国人旅行者を一般家庭に招き、互いの文化や生活について語り合い、国際親善を深める制度です。

外国人旅行者が家庭を訪問する時間は日中の2～3時間で忙しい時間帯や食事時は避け、また送り迎えはしないことを原則とします。受け入れ家庭はボランティアで、次の3つの条件に当てはまれば応募することができます。

- ①日常会話程度の外国語が話せる人が1人以上いる家庭
  - ②月に1回程度受け入れることができる家庭
  - ③人種的偏見をもつ人がいない家庭
- ※申し込みなどくわしくは商工観光課(☎20-1540)へ。

## 国際交流の第一歩 「中国語教室」

期日＝7月8日・22日、8月5日・19日、9月2日・16日・30日、10月14日・28日、11月11日・25日、12月9日・16日、平成19年1月6日・20日の土曜日(全15回)  
 時間＝午後1時30分～3時  
 会場＝大栄公民館  
 内容＝中国語の読み方・書き方・会話などの基礎を学ぶ  
 対象と定員＝20歳以上の人・20人(先着順)  
 参加費＝無料  
 ※申し込みは午前9時から直接または電話で大栄公民館(☎0478-73-7071・月曜日は休館)へ。

## 調理実習 「夏の介護食の工夫」

要介護者を介護している人で、食欲が低下しやすい夏の季節を悩まれている人、ぜひ参加してみませんか。  
 日時＝7月5日(水) 午前10時～午後1時  
 会場＝保健福祉館 栄養実習室  
 対象＝市内在住で在宅介護をしている人  
 定員＝20人(先着順)  
 参加費＝500円(材料費)  
 ※当日はエプロンと三角巾を持参。申し込みは6月30日(金)までに社会福祉協議会(☎27-7755)へ。



## 募 集

### 「生活に自然のめぐみを」をテーマに 「成田西陵高校開放講座」

日時＝7月8日・29日、9月9日・16日、  
10月7日・14日の土曜日(全6回) 午  
前9時～正午

会場＝成田西陵高校

テーマ＝生活に自然のめぐみを～自然  
に笑顔になれるんです～

内容＝炭焼き体験、昆虫について、バイ  
オテクノロジー技術の習得、フラワー  
デザイン

講師＝同校教諭

対象＝県内に住んでいる成人

定員＝30人(応募者多数は抽選)

参加費＝3,800円(教材費)

※申し込みは6月30日(金)までに電話  
で住所・氏名・年齢・電話番号を成田  
西陵高校・小川さん(☎26-8111)  
へ。

### 20歳の思い出づくりに 「成人式実行委員」

平成19年成田市成人式の企画・運営  
を行う実行委員を募集します。あなた  
の力を生かして有意義で思い出深い成  
人式を一緒につくってみませんか。

対象＝昭和61年4月2日から昭和62年  
4月1日までに生まれた人で市内在住  
者および市内中学校卒業生

定員＝男女各15人

※申し込みは6月30日(金)までに生涯  
学習課(☎20-1583)へ。



あなたも参加しませんか

### スピーチのコツ、教えます! 「生涯学習講演会」

ちょっとしたあいさつから、正式な場  
でのスピーチまで、お話のコツを楽しく  
学びます。人前で話す機会が多い人もそ  
うでない人も、話して安心、聞いて楽し  
いスピーチのコツ、学んでみませんか。

日時＝7月12日(水) 午後1時30分～3  
時30分

会場＝市役所6階大会議室

講師＝藤田信義さん(成田高校校長)

テーマ＝感動を呼ぶ講話

定員と参加費＝80人(先着順)・無料

※申し込みなどくわしくは生涯学習課  
(☎20-1583・FAX22-4494)へ。

### マウンテンバイクで駆け抜けろ! 「千葉県一周わくわくツーリング」

マウンテンバイクで千葉県1周  
470kmを走破します。この夏、あなたも  
冒険に参加してみませんか。

期日＝7月24日(月)～30日(日)(6泊7  
日・7月16日(日)に事前研修会)

コース＝佐倉市内→手賀の丘少年自然  
の家→小見川少年自然の家→東金青  
年の家→鴨川青年の家→富浦市営  
キャンプ場→市原文化の森→佐倉市  
志津公民館

対象＝小学4年生～中学生

定員＝10人(先着順)

参加費＝47,250円(宿泊費・食費・資料  
代・指導費・保険代など)

※申し込みなどくわしくはNPO法人Spo  
ネット(☎043-460-2552・Eメール  
npospo-net@catv296.ne.jp)へ。

### 押し花アートの世界へ 「押し花教室」

期日＝7月13日、8月10日、9月7日、10  
月5日、11月9日、12月7日の木曜日  
(全6回)

時間＝午後1時30分～4時

会場＝下総公民館

内容＝自然の草花を使い乾燥の仕方か  
ら学び、押し花アートの世界を楽しむ

対象と定員＝20歳以上の人・20人(先着順)

参加費＝各回1,500円程度(教材費)

※申し込みは午前9時から直接または  
電話で下総公民館(☎96-0090・月曜  
日は休館)へ。

### 男女共同参画週間にちなんで 「明治大学・成田社会人大学公開講座」

日時＝6月24日(土) 午後2時から

会場＝市役所6階大会議室

テーマ＝異文化経営におけるトップマ  
ネジメントの役割

講師＝<sup>かくえんしよ</sup> 郝燕書さん(明治大学経営学部  
教授)

受講料＝無料

※手話通訳・託児室(2～8歳)を希望す  
る人は6月19日(月)までに申し出  
てください。また、申し込み状況により  
机が用意できない場合(椅子のみ用  
意)があります。申し込みは生涯学習課  
(☎20-1583、FAX22-4494、Eメール  
shogaku@city.narita.chiba.jp、  
まなび&ボランティアサイト[http://  
www.genki365.com/narita/](http://www.genki365.com/narita/))へ。

### キャンプに参加しませんか 「印旛地区少年の日・地域のつどい」

市と北総地区青少年相談員連絡協  
会印旛支部では「印旛地区少年の日・地  
域のつどい」に参加する小・中学生を募  
集します。

期日＝8月5日(土)・6日(日)(1泊2  
日)

会場＝佐倉草ぶえの丘(佐倉市)

対象＝市内の小学5年生～中学生

定員＝5人(先着順)

参加費＝無料

内容＝キャンプ体験・レクリエーショ  
ン・体験学習

※申し込みは7月7日(金)までに氏名・  
住所・電話番号・学校と学年を生涯学  
習課(☎20-1583)へ。

### 夏の体力づくりに 「水中ウォーキング教室」

日時＝7月8日・15日・22日・29日の土  
曜日(全4回) 午後5時45分から

会場＝大栄B&G海洋センター

対象＝20歳以上で市内在住・在勤の人

定員＝30人(先着順)

参加費＝各回210円(入場料)

持ち物＝水着・キャップ

※申し込みは直接大栄B&G海洋セン  
ターへ。くわしくは同センター(☎  
0478-73-5110)または生涯スポー  
ツ課(☎20-1584)へ。