

# 伝言板

## 募集

### ことしの夏は友好都市にホームステイ 「韓国・井邑市中学生友好訪問団」

市国際交流協会では、夏休みに友好都市韓国・井邑市とのホームステイ交流に参加する中学生を募集します。お隣の国・韓国を知る良い機会になると思います。ことしの夏休みは韓国を体験してみませんか。

期間 = 8月21日(月)~25日(金) 4泊5日・事前事後に3回の研修を予定)

内容 = ソウル市内見学と井邑市でのホームステイ(2人1組で2泊)

対象 = 市内に住む中学1~3年生

定員 = 12人

参加費 = 50,000円程度(パスポートの取得費や旅行保険などは各自で負担していただきます)

選考方法 = 面接(6月17日(土))

申し込み方法 = 6月12日(月)必着)までに申し込み用紙に必要事項を書いて市国際交流協会事務局(〒286-8585 花崎町760)へ。申し込み用紙は事務局窓口にあります(電話で請求することもできます)

くわしくは同協会事務局(広報課内・☎23-3231)へ。なお、国際情勢などの事情によって、中止となる場合があります。



海外での思い出作り

### 子ども館で 「万華鏡を作ろう！」

日時 = 6月11日(日) 午前9時50分~11時30分

会場 = 子ども館ふれあいひろば

対象 = 小学生~高校生

定員と参加費 = 20人(先着順)・無料

持ち物 = 万華鏡の中に入れるもの(ビーズ、砂、毛糸など何でも)

申し込み方法 = 5月16日(火)午前9時から、直接または電話で子ども館へくわしくは同館(☎20-6300・月曜日、第3日曜日は休館)へ。

### 自然体験 「親子でえびがに釣り教室」

日時 = 6月24日(土) 午前9時~午後1時  
会場 = 下方地先

内容 = 親子でえびがに釣り自然体験

対象 = 小学生とその保護者

定員 = 15組30人(応募者多数は抽選、ただし、初めて参加する市民優先)

参加費 = 無料(えさ代などは実費)

申し込み方法 = 5月31日(水)までに直接または電話で公津公民館(☎26-9610・月曜日は休館)へ。



えびがに、どこにいるかな~?

### 日本の安全を守る 「陸・海・空の自衛官」

応募区分と対象

○曹候補士...3年以降選考により3曹へ昇任、昇任後4年で幹部への受験資格が得られます

○2等陸・海・空士...任期制で陸は2年、海・空は3年を1任期とし採用されますが、引き続き勤務することができますくわしくは自衛隊成田募集事務所(☎22-6275)へ。

### 互いの力を出し合おう! 「ジュニアシングルステニス大会」

期日 = 7月24日(月)~27日(木)

会場 = 中台テニスコート

参加資格 = 市民、加盟クラブ員、市内の高校生(ただし、県高校総体個人戦でベスト8以上の選手と市テニス協会主催大会でベスト4以上の選手は除く)

参加費 = 1,000円(1人当たり)

競技方法 = シングルス個人戦

申し込み先 = 6月23日(金)までに樺沢テニス企画(☎28-4062)へ

くわしくは市テニス協会事務局(藤原武昭さん・☎26-5942)へ。

### 明治大学・成田社会人大学公開講座 「市川団十郎歌舞伎」

「明治大学・成田社会人大学」《地域社会課程》では、多くの市民の皆さんも参加できる公開講座を開催します。今回は、ユネスコ世界遺産にも登録された「歌舞伎」に関し、成田に縁の深い歌舞伎役者・市川団十郎の多彩な芸の特色について学びます。ぜひご参加ください。

日時 = 6月10日(土) 午前10時から

会場 = 市役所6階大会議室(申し込み状況により、机が用意できない場合(椅子のみの用意)がありますのでご了承ください)

テーマ = 二代目市川団十郎の「助六」・「国性爺合戦」

講師 = 原道生さん(明治大学文学部教授)  
受講料 = 無料

申し込みは6月8日(木)までに生涯学習課(☎20-1583・FAX22-4494・Eメール shogaku@city.narita.chiba.jp・まなび&ボランティアサイト<http://www.genki365.com/narita/>)へ。

### ペアで参加してみませんか 「ダブルスチームカップ卓球大会」

日時 = 7月2日(日) 午前9時から

会場 = 市体育館アリーナ

参加費 = 3,500円(1組当たり)

競技方法 = 3ダブルス(40mmホワイトボール使用)

申し込みは6月21日(水)までに、市卓球協会事務局・野平浩明さん(☎37-1000)へ。

**あなたもわたしもサマーカレッジ  
「県立学校開放講座」**

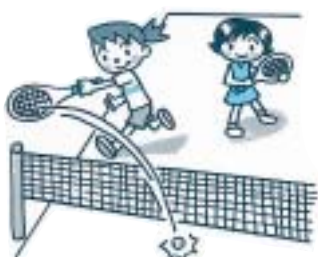
期間 = 6月20日(火)~10月31日(火)  
 時間 = 午前10時~正午(6月20日は開講式終了後、午後5時から)  
 会場 = 県立下総高等学校  
 対象 = 原則として全講座に参加できる人  
 定員 = 30人(応募者多数は抽選)  
 参加費 = 4,000円  
 申し込み方法 = 官製ハガキに住所・氏名・年齢・職業・電話番号を記入し、県立下総高等学校開放講座係(〒289-0116 名古屋247)へ  
 講座日程と内容

月	日	講座内容
6	20日(火)	開講式 古典植物(長生ラン)の栽培
	24日(土)	シクラメンの管理(鉢替え)
7	1日(土)	野菜栽培の基礎1
8	30日(水)	やさしいガラス細工
9	23日(土)	食品の加工
	30日(土)	野菜栽培の基礎2
10	21日(土)	シクラメンの管理(開花後の管理)
	31日(火)	閉講式

くわしくは同校・山本茂樹さん(☎96-1161)へ。

**ナイターでひと汗  
「第1回市民テニス教室」**

日時 = 6月3日(土) 午後5時30分集合  
 会場 = 中台テニスコート  
 参加資格 = 15歳以上の市民、市内の高校生、協会加盟クラブ員の人で、初級~中級者  
 定員と参加費 = 50人(先着順)・無料  
 参加を希望する人は当日直接会場へお越しください。くわしくは市テニス協会事務局・長滝克己さん(☎27-7656)へ。



**おはなしボランティア養成講座  
「絵本とおはなし大好き講座」**

開催期間 = 6月8日・22日、7月6日・13日、9月7日・28日、10月5日・26日、11月2日・16日の木曜日と12月16日(土)(全11回)  
 時間 = 主に午前中に開催  
 対象 = 市内に住んでいる30歳以上の人で全回出席可能な人(小学生への読み聞かせ活動に興味があり、講座修了後ボランティアとして活動できる人)  
 定員 = 30人(先着順)  
 講師 = 読み聞かせボランティア「おはなしがららどん」の皆さんほか  
 この講座は「子どもゆめ基金」の協力と助成を受けて開催します。申し込みは直接または電話で市立図書館(☎27-4646・月曜日は休館)へ。

**お知らせ**

**非常時に備えて  
「成田市水防訓練」**

これからの梅雨や台風などによる出水期に備え、水防体制の強化を目的に、堤防の決壊を防ぐための水防工法の訓練を次のとおり行います。

この訓練には水防団員、県や市の職員、災害協力会などが参加します。  
 日時 = 5月27日(土) 午前8時45分~正午  
 場所 = 安西地先利根川堤防  
 くわしくは防災対策課(☎20-1523)へ。

**ご覧ください  
「富里養護学校見学会」**

県立富里養護学校では、心身に障がいをもつ子どもの教育を多くの人に理解していただくために、学校一般公開(見学会)を行います。元気な子どもたちの姿や学校の様子をぜひご参観ください。

また、教育・就学に関する相談なども随時受け付けています。気軽にご相談ください。

期日 = 6月12日(月)・13日(火)  
 時間 = 午前9時40分~11時40分  
 会場 = 県立富里養護学校(富里市)  
 参加を希望する人は6月2日(金)までに同校学校公開担当(☎92-2100)へ。

**県民の日を記念し  
「市内の施設が無料に」**

県民の日を祝い、次の施設が無料で利用できます。

施設名	利用日時	利用方法
市体育館	トレーニング室 卓球室	6月11日(日) 午前9時~午後5時 当日随時(個人利用)
久住体育館	6月11日(日) 午前9時~午後9時	6月1日(木) 午前9時から久住体育館(☎36-1708)へ
印東体育館	6月11日(日) 午前9時~午後9時	6月1日(木) 午前9時に印東体育館で抽選
大栄B&G海洋センター(体育館)	6月11日(日) 午前9時~午後9時	5月16日(火) 午前9時から電話で大栄B&G海洋センターへ
大栄B&G海洋センター(武道場)	6月11日(日) 午前9時~午後5時	当日随時(個人利用)
大栄B&G海洋センター(運動場)	6月11日(日) 午前9時~午後5時	5月15日(月) 午前9時から電話で下総運動公園へ
大栄B&G海洋センター(プール)	6月11日(日) 午前9時~午後5時	5月15日(月) 午前9時から電話で下総運動公園へ
下総運動公園(野球場)	6月11日(日) 午前9時~午後5時	5月15日(月) 午前9時から電話で下総運動公園へ
下総運動公園(テニスコート3面)	6月11日(日) 午前9時~午後5時	5月15日(月) 午前9時から電話で下総運動公園へ
坂田ヶ池総合公園(キャンプ場)	6月10日(土) 午後4時~翌日午前9時 6月11日(日) 午前9時~午後4時	電話で坂田ヶ池総合公園管理事務所へ事前に予約(空いていれば当日の利用も可)

くわしくは ~ は市体育館(☎26-7251)、 ~ は生涯スポーツ課(☎20-1584)、 ~ は大栄B&G海洋センター(☎0478-73-5110)、 ~ は下総運動公園(☎96-0090)、 ~ は坂田ヶ池総合公園管理事務所(☎29-1161)へ。  
 なお、下総運動公園テニスコート、野球場の夜間使用の場合、夜間照明料は使用者の負担となります。

伝  
言  
板

お知らせ

6月2日現在の  
「選挙人名簿を縦覧します」

平成18年6月2日現在の選挙人名簿を次のとおり縦覧します。

なお、今回新しく登録される人は日本国民で、昭和61年6月2日までに生まれた人で平成18年3月1日までに成田市に住民登録をして、引き続き3カ月以上住んでいる人です。

縦覧期間=6月3日(土)~7日(水)午前8時30分~午後5時

縦覧場所=選挙管理委員会(市役所4階)

くわしくは選挙管理委員会(☎22-1111内線3152)へ。

本試験の前に  
「調理師試験準備講習会」

平成18年度調理師試験の前に、準備講習会が開催されます。

期日=7月3日(月)・4日(火)

時間=午前9時30分~午後4時30分

会場=佐倉市中央公民館

対象=平成18年度調理師試験を受験する人

申し込み方法=調理師試験願書提出時に印旛合同庁舎内・印旛保健所管内調理室にて受付

くわしくは印旛保健所管内調理師会(☎043-483-2911)へ。

第65回国民体育大会の  
「愛称・スローガン」

昨年夏から全国公募を実施していた、第65回国民体育大会の「愛称」「スローガン」が次のとおり決まりました。

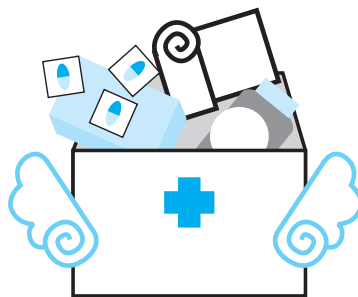
愛称	ゆめ半島千葉国体
趣旨	四方を海と川に囲まれた水と緑の豊かな千葉県。未来へ向かって「ゆめ半島千葉」から夢と感動をあなたに。600万県民の笑顔で、すべての人が主役となる舞台を演出します。
スローガン	今 房総の風となり この一瞬に輝きを
趣旨	今、房総のさわやかな風に吹かれながら。一人ひとりがその夢を実現するために。この輝いた瞬間を刻みつけよう。

ご協力ください  
「赤十字寄付金」

赤十字は、災害救護、救急法など講習会の普及や青少年・ボランティアの育成、献血や医療事業などの国内活動はもとより、海外における緊急救援、途上国への開発援助などの人道的活動を行っています。これらの諸活動は公平・中立な立場で実施しており、皆様のご協力による活動資金(寄付金・社費)によってまかなわれています。

赤十字では、毎年5月・6月を「赤十字運動月間」として地域住民の皆さんにご協力をお願いしています。近日中に、区や自治会、町内会の方が各家庭に伺いますので、1世帯当たり500円のご協力ををお願いします。

くわしくは社会福祉課(☎20-1536)へ。



ご注意ください  
「樹木の枝の管理」

毎年、青葉が茂る季節を迎え木々の生育も活発な時期になると、敷地から道路上へ樹木の枝が伸び、車道や歩道を覆っている光景をよく見掛けます。

車道や歩道に伸びた枝は、車の運転や自転車、歩行者の通行の妨げとなり、思わぬ事故を引き起こす場合があります。

伸びすぎた枝はせん定するなど、所有者は適正な管理をお願いします。

なお、せん定した枝は、ごみ収集袋(燃やせるごみ)に入れ集積所へ出してください。

くわしくは道路維持課(☎20-1551)へ。

被害に遭われた人の声を  
「少年審判手続」

家庭裁判所では、被害に遭われた人の声を少年審判手続に反映させるために、心情やプライバシーなどに十分配慮しながら、書面で照会したり、家庭裁判所調査官が電話したり、直接お話しをお聞きすることがあります。

また、被害に遭われた人は、事件についての意見を裁判官や家庭裁判所調査官に対して申し出ることできます。

くわしくは千葉家庭裁判所(☎043-222-0165)へ。

秀句



観梅句

成田山公園で、2月から3月にかけて梅まつりが開催されました。この期間中に観梅句を募集したところ、593の投句があり、この中から秀句9句と入選20句が決まりました(入選者は成田山新勝寺・橋本照総統下)。

593の応募句から入選作決まる

- 入選
- 近藤英明(成田市)・石井善世子(成田市)・幡谷昌(成田市)・田中由美(東京都)・武田三夫(東京都)・菅家俊松(市)・岡田茂雄(野田市)・甲田哲夫(成田市)・太田康子(佐倉市)・阿部賢成(成田市)・楠正倫(千葉市)・石井康允(印西市)・内藤繁男(成田市)・本田葉子(成田市)・三枝信夫(東金市)・加藤博典(成田市)・林滋(八千代市)・斉藤幸子(東京都)・福田水明(千葉市)・若松トク子(成田市)
- 秀句
- 横綱の人数入り梅の成田山  
合併の年祝ふかに梅薫る  
球児らの掛け声銜梅の山  
吉と出しみくじ嬉しき梅まつり  
梅まつり成田の駅の大提灯  
慰霊碑に兄の名のある梅の園  
春日影背筋のはして鷹女の像  
梅まつり門前町に鰻食ぶ  
美しい街に選ばれ梅まつり
- 近藤 克子(成田市)  
飯島 公子(成田市)  
石井 健友(成田市)  
布村多美恵(成田市)  
岡部ノブ(四街道市)  
土井 かつ(成田市)  
鈴木 蓉子(成田市)  
志田 吉海(佐倉市)  
高橋寿美子(成田市)





**ご活用ください  
「中小企業資金融資制度」**

対象 = 市内で1年以上同一事業を営む中  
小企業の経営者  
資金の種類と限度額  
○運転資金...1,500万円  
○設備資金...3,000万円  
○特別小口資金(運転・設備)...750万円  
○季節資金...300万円  
利率(年利)  
○設備・運転・特別小口資金  
・1年以内...2.6%  
・1年を超え3年以内...2.9%  
・3年を超え5年以内...3%  
・5年を超え10年以内...3.2%  
○季節資金  
・6カ月以内...2.5%  
利子補給率 = 年2.4%  
くわしくは商工観光課(☎20-1540)へ。

**受験案内  
「平成18年度調理師試験」**

期日 = 7月19日(水)  
試験会場 = 幕張メッセ(千葉市美浜区)  
願書の配布場所 = 印旛保健所地域保健福祉課(佐倉市) 同成田支所(加良部)  
願書受付期間 = 5月16日(火)~18日(木)  
午前10時~午後4時  
願書受付場所 = 印旛保健所地域保険福祉課  
受験資格 = 集団給食施設または飲食店、  
魚介類販売業、そう菜製造業者などの  
営業に2年以上調理業務に従事した人  
くわしくは印旛保健所地域保健福祉  
課(☎043-483-1134)へ。

**不用品情報コーナー**

**《譲ります》**

有償 洋服ダンス 2人用ソファ(合成)  
製図台のドラクター 水フィル  
ター掃除機  
無償 ヤマハエレクトーン(HS-5) レ  
コード(美しき日本の唄ほか)

**《探してます》**

有償 農業用または工業用ミシン 耕  
運機  
無償 車イス  
家庭で眠っている不用品を譲りたい人、  
中古品を譲り受けて有効利用したい人は、  
リサイクルプラザ(☎36-1000、月曜日は  
休館)へ。

**催し物**

**市役所ロビーで  
「さつき花季展」**

期間 = 5月29日(月)~6月2日(金)  
時間 = 午前8時30分~午後5時15分  
会場 = 市役所1階ロビー  
くわしくは(社)日本阜月協会成田支  
部・伊藤昌夫さん(☎26-9412)へ。



個性豊かな作品の数々が展示されます

**国際化貢献のきっかけに  
「日本語教育講座」**

期日 = 5月21日(日)  
時間 = 午後2時~4時  
会場 = E 教育情報研究所 千葉県支所  
(千葉市美浜区)  
テーマ = 入門講座「第二の人生を日本  
語教師として生きる」  
内容 = 定年退職した後、日本語教師と  
して第二の人生を生活している先生が、  
日本語教師を目指したきっかけ、勉  
強中のエピソードや現在の活動、日  
本語教育事情や指導法などについて  
お話します  
参加費 = 1,500円  
申し込みは全国日本語教師会千葉県  
支部(☎043-213-6066)へ。

**成田赤十字病院で  
「市民公開講座」**

日時 = 5月20日(土) 午後2時~4時  
会場 = 成田赤十字病院A棟8階講堂  
内容 = 「小児喘息せきそく」について  
講師 = 野口博史さん(同病院小児科部長)  
定員と参加費 = 100人(先着順)・無料  
申し込み方法 = 往復ハガキに住所・氏  
名・電話番号を記入し、成田赤十字  
病院社会課「市民公開講座受講希望」  
係(〒286-8523 飯田町90-1)へ  
くわしくは同病院社会課(☎22-2311)  
へ。

**24日に国際文化会館で  
「成田市戦没者追悼式」**

期日 = 5月24日(水)  
時間 = 午前10時~正午(受け付けは午前  
9時から)  
会場 = 国際文化会館 大ホール  
参加を希望する人は、当日直接会場  
にお越しください。くわしくは社会  
福祉課(☎20-1536)へ。

**ふるさと写真コンテスト(春夏の部)  
「作品募集」**

合併を記念して、成田の美しい風  
景や風物詩を紹介する写真展を実施  
します。下記の要領で作品を募集し  
ます。

テーマ = 成田の美しいまちなみ、自  
然景観、史跡・文化財、伝統行事  
や日常活動などテーマは自由  
募集期間 = 6月1日(木)~8月31日(木)  
応募資格 = 市内に在住、在勤、在学  
している人  
規格 = カラーのみ。四つ切り、六つ  
切り(インクジェットプリントは  
A4判)

表彰  
最優秀賞 30,000円相当の賞品(1点)  
優秀賞 20,000円相当の賞品(3点)  
入選 5,000円相当の賞品(20点)

そのほかにも参加賞有り  
応募要件 = 平成18年3月27日以降に  
成田市内で撮影したもので未発表  
の作品(1人3点まで)

応募方法 = 市役所3階企画課、下総・  
大栄支所、各公民館などに用意し  
た応募用紙に必要事項を記入し、  
作品の裏面に張り付けて直接また  
は郵送で企画課(〒286-8585 花崎  
町760)へ  
くわしくは同課合併対策室(☎20-  
1500)へ。

**緑道はバイク禁止**

緑道は歩行者と自転車の専用道  
路です。  
バイクの乗り入れは禁止ですの  
で、絶対にやめましょう。