

伝言板

募集

「インディアカ・ソフトバレーボール大会」

日時 = 5月28日(日) 午前9時から
 会場 = 市体育館アリーナ
 種目 = 混合の部(男女半数) 女子の部(ともに4人制・登録は6人まで)
 参加費 = 無料
 申し込みは5月19日(金)までに生涯スポーツ課(☎20-1584)へ。

あなたの就職を応援します「パソコン資格取得講習会」

日時 = 5月8日(月)~6月20日(火)の月・火・木曜日(全20回) 午前10時~午後4時
 会場 = 勤労会館
 内容
 ○パソコンの「ワード」を習得し、日商PC(文書作成)検定3級取得を目指す
 ○「エクセル」の基本操作の習得
 対象 = 現在求職中の市民で、パソコン操作技術を習得して就業しようとする人
 定員 = 20人(応募者多数は選考)
 受講料 = 17,000円(教材費・検定料実費として)
 申し込み方法 = 4月19日(水)または20日(木)の午後2時~4時に応募者本人が直接会場へ
 くわしくは商工観光課(☎20-1540)へ。



甲種防火管理者の「資格取得講習会」

日時 = 6月20日(火)・21日(水) 午前9時~午後5時
 会場 = 国際文化会館小ホール
 対象 = 市内在住または在勤の人
 定員 = 100人(先着順)
 申し込み方法 = 5月16日(火)・17日(水)の午前9時~午後5時に、写真(3×2.4cm)1枚と受講料4,000円(テキスト代含む)を直接消防本部予防課(市役所地下1階)へ
 くわしくは同課(☎20-1591)へ。

市立図書館で「図書館事務補助員」

対象 = 心身ともに健康な人
 募集人員 = 2人
 業務内容 = 図書の配架およびカウンターでの貸出・返却業務
 採用期間 = 6月1日~11月30日
 勤務日時 = 月14日以内、午前8時30分~午後5時15分(月に2・3日程度、午後7時15分までの勤務有り)
 時給 = 770円
 応募方法 = 4月30日(日)までに履歴書に写真を張って、直接または郵送で市立図書館(〒286-0017 赤坂1-1-3)へ
 くわしくは同館(☎27-4646・月曜日は休館)へ。

ボランティア活動をしませんか「赤十字語学奉仕団員」

あなたの語学力を生かして、千葉県赤十字語学奉仕団員として活動してみませんか。
 語学奉仕団は語学通訳のほか、青少年赤十字国際交流・救護活動・救急法などの活動を実施しています。必要とされる言葉は、英語・ドイツ語・フランス語・スペイン語・タガログ語・韓国語・中国語・ロシア語・ポルトガル語・インドネシア語・タイ語などさまざまです。
 ボランティア活動にご協力いただける人は、千葉県支部までご連絡ください。
 くわしくは日本赤十字社千葉県支部組織普及課奉仕係(☎043-241-7531・FAX 043-248-6812・Eメールchibasibu@mvb.biglobe.ne.jp)へ。

青空の下で「市民乗馬教室」

なかなか接する機会のない馬と、友達や親子でふれあってみませんか。
 専門のスタッフが参加者の年齢や体力に合わせてサポートします。
 日時 = 5月5日(金・祝) 午後1時から
 会場 = セントラル乗馬倶楽部(松崎)
 対象 = 小学2年生~50歳くらいまでの市民
 定員 = 10人(申し込み多数は抽選)
 参加費 = 2,000円(ブーツ・ヘルメットレンタル料・保険代含む)
 申し込みは4月23日(日)までに市馬術協会(セントラル乗馬倶楽部内・☎28-4388)へ。



スタッフがやさしくサポート

利用会員・協会員になりませんか「成田おたすけ隊」「子育てサポート隊」

「成田おたすけ隊」と「子育てサポート隊」は、日常生活で困ったことがあるときに、市民同士がお互いに助け合う会員制の有償サービスです。
 利用会員 = 市内に住んでいて、家事や子育ての支援を必要とする人
 協会員 = 心身ともに健康で、会の趣旨を理解し、ボランティア精神をもって支援できる人
 活動内容 = 家事支援、外出介助、草取り、犬の散歩、子守り、保育園などの送迎、産前産後の支援ほか
 利用日時 = 午前7時~午後9時
 料金 = 年会費1,000円、利用料金1時間700円(午前7時~8時、午後7時~9時は800円)
 入会説明会は保健福祉館本館で随時行っています。くわしくは市社会福祉協議会ボランティアセンター(☎27-8010、平日の午前9時~午後5時)へ。

**往復16kmにチャレンジ
「あるけ・歩け・歩こう会」**

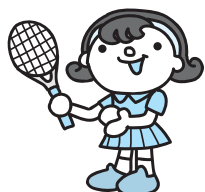
さわやかな5月、子ども館から新緑の坂田ヶ池総合公園まで遠足に出掛けませんか。お昼にはバーベキューも行います。
日時=5月20日(土) 午前9時15分集合・午後3時30分散散予定(雨天中止)
集合場所=子ども館
コース=子ども館 坂田ヶ池総合公園(昼食) 子ども館(16km)
対象=小・中学生(保護者の参加も歓迎)
定員=20人(先着順)
参加費=200円(バーベキュー代)
服装と持ち物=履き慣れた靴・帽子・タオル・水筒・弁当・おやつ・雨具・着替え・レジャーシート
申し込みは子ども館(☎20-6300、月曜日・祝日・第3日曜日は休館)へ。

**“声の広報”を一緒に作りませんか
「朗読ボランティア養成講座」**

“声の広報”は、視覚障がいのある人のために、市の広報紙をボランティアが朗読してテープに吹き込んだものです。
この講座を受講して、一緒に“声の広報”づくりをしませんか。
日時=5月15日~7月31日までの月曜日(7月3日・17日を除く全10回) 午前10時~正午
会場=保健福祉館本館第1・2会議室
定員と参加費=30人(先着順)・無料
申し込みなどくわしくは市社会福祉協議会ボランティアセンター(☎27-8010、平日の午前9時~午後5時)へ。

**挑戦してみませんか
「春季バウンドテニス教室(木曜コース)」**

日時=5月18日・25日、6月1日・8日・22日の木曜日(全5回) 午後1時30分~3時
会場=市体育館アリーナ
対象=どなたでも
参加費=300円(1回当たり)
ラケットは事務局で用意します。申し込みなどくわしくは市レクリエーション協会事務局(生涯スポーツ課・☎20-1584)へ。



**在宅介護者のつらい
「リフレッシュ日帰り旅行」**

期日=5月10日(水)
目的地=犬吠埼京成ホテル(銚子市)
集合場所と時間=保健福祉館本館(午前9時15分) 大栄公民館(午前9時30分) 下総支所(午前10時)
解散場所と時間=下総支所(午後3時) 大栄公民館(午後3時30分) 保健福祉館本館(午後3時30分)
対象と定員=在宅で介護をしている人・25人(先着順)
参加費=1,500円(食事代など)
申し込みは4月28日(金)までに市社会福祉協議会(☎27-7755)へ。

**農作物を育てる喜びを
「親子体験農業教室」**

対象=市内に住む小学生のいる家族
定員=35家族(応募者多数は、初めての家族を優先して抽選)
内容=サツマイモ、落花生、ナシ、イチゴなどの植え付けと収穫(年間数回)
参加費=年間10,000円(1家族当たり)
申し込み方法=4月28日(金)までに、往復ハガキに住所・家族の氏名・年齢・電話番号を書いて、農業青年会議所事務局(〒286-8585 花崎町760)へくわしくは同会議所事務局(農政課・☎20-1542)へ。



新鮮なイチゴをほお張ろう

**専門知識を身に付けよう
「第17期災害救援ボランティア講座」**

期日=5月21日(日)~23日(火) 6月9日(金)全4回
会場=松戸市消防局ほか
定員と参加費=40人(先着順)・13,900円(学生は9,900円)
申し込みは災害救援ボランティア推進委員会(☎03-3584-4085)へ。

**身近な施設を再発見
「市内施設見学会」**

市では、市民の皆さんに公共施設や市内の移り変わりを見学していただくため、「市内施設見学会」を開催します。
日時=5月9日(火) 午前9時~午後3時30分
集合・解散場所=市役所1階ロビー
見学コース=成田消防署 保健福祉館本館 花植木センター(昼食) 麻薬探知犬訓練センター



40m級のはしご車(成田消防署)

定員=35人(先着順)
参加費=無料(昼食は各自で持参してください)
申し込みなどくわしくは電話で広報課(☎20-1503)へ。

**お母さんありがとう
「ペーパーでカーネーションを作ろう」**

日時=5月13日(土) 午前10時~正午
会場=子ども館
対象と定員=小学生・15人(先着順)
参加費=無料
申し込みは直接または電話で子ども館(☎20-6300、月曜日・祝日・第3日曜日は休館)へ。



**農林水産省で
「統計調査員」と「調査補助者」**

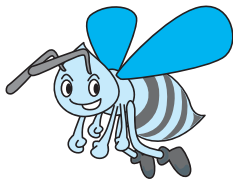
農林水産省では、農家などを訪問して調査を行う「統計調査員」と、田や畑で職員が行う実測調査の記録などをする「調査補助者」を募集しています。
これらは、特別な資格や経験を必要とするものではなく、健康で意欲のある人ならだれでもできる仕事です。
調査員、補助者には規定に基づく手当・賃金が支払われます。
応募などくわしくは関東農政局千葉農政事務所千葉統計・情報センター 佐倉庁舎(☎043-484-1214)へ。

伝
言
板

お知らせ

養蜂業者の皆さんへ
「ミツバチ飼育届を提出しましょう」

養蜂業者は法律により県に届け出ることになっていますが、県では趣味で養蜂をしている人にもできるだけ届け出にご協力をいただいています。



届け出を行なうと、飼育者はミツバチの伝染病が近隣で発生したときなどに家畜保健衛生所から情報提供を受けることができ、農業空中散布の区域を決めるときにも参考になります。

届出先は県印旛農林振興センター(☎043-483-1128)です。

また、ハチや幼虫の大量死などの異常が見られたときは、県北部家畜保健衛生所(☎047-854-1291)に連絡しましょう。

くわしくは農政課(☎20-1541)へ。

訪問セールスにご用心！
「排水設備の清掃・点検」

最近、宅地内の排水設備の清掃・点検に来たと、市役所から紹介されたようなことを言って、各家庭を訪問する業者が見受けられます。市では排水設備の清掃や点検について、業者の紹介やあっせんは一切行っていません。

市から業務を委託された業者は、必ず市発行の身分証明書を携帯しています。

訪問セールスなどで不審に感じたら下水道課(☎20-1553)へ。

事故防止にご協力を
「有害鳥獣の捕獲」

4月20日(木)～7月20日(木)に、農作物に被害を与える有害鳥獣の捕獲が市街地を除く市内全域で行われます。獣類は期間中に箱わなによる捕獲を行い、鳥類は5月から6月にかけて銃器による捕獲を行います。

事故を防ぐため、皆さんのご協力を願います。

くわしくは農政課(☎20-1541)へ。

ナイター利用ができます
「豊住第1スポーツ広場野球場」

豊住地区スポーツ広場野球場のナイター設備が5月～10月の平日に利用できます。

照明灯使用料金 = 30分2,000円(コインを使用、コインは豊住地区体育協会にあります)

申し込みは豊住地区体育協会事務局・野平浩明さん(☎37-1000)へ。

利用時間を延長します
「市営運動施設」

中台・大谷津野球場

○5月1日～10月31日...午前9時～午後9時

中台テニスコート

○5月1日～6月30日...午前9時～午後9時
○7月1日～8月31日...午前7時～午後9時
○9月1日～10月31日...午前9時～午後9時

大谷津・久住テニスコート

○5月1日～8月31日...午前9時～午後7時
くわしくは市体育館(☎26-7251)へ。

みどりの日にちなんで
「グラジオラスの球根配布」

グラジオラスの球根(予定数1,500袋、1人1袋まで)を無料で配布します。

配布日時 = 4月26日(水)～28日(金) 午前9時～午後5時

配布場所 = 市役所4階公園緑地課、下総・大栄支所農産土木課

くわしくは公園緑地課(☎20-1562)へ。

介護保険課で
「介護支援専門員」

応募資格 = 介護支援専門員の資格をもっている人

業務内容 = 介護給付費の点検事務など

採用期間 = 5月15日～平成19年3月31日

勤務日時 = 月～金曜日(祝日除く)・午前9時～午後4時

時給 = 1,150円

応募方法 = 5月1日(月)必着までに写真を張った履歴書を直接または郵送で介護保険課(市役所1階 〒286-8585 花崎町760)へ

くわしくは同課(☎20-1545)へ。

助成金を交付します
「印旛沼環境基金」

(財)印旛沼環境基金では、印旛沼の環境保全のために活動をしている団体に助成金を交付します。

対象団体 = 印旛沼の環境保全のために活動をしている団体など

活動実施時期 = 平成18年4月1日～平成19年3月31日

助成金額 = 1団体20万円まで(ただし事業費の2/3以内で予算の範囲内)

応募方法 = 6月16日(金)必着までに、申請書類((財)印旛沼環境基金窓口で配布)に必要な事項を書いて、直接または郵送で同基金(〒285-8533 佐倉市宮小路町12)へ

くわしくは(財)印旛沼環境基金(☎043-485-0397)へ。



美しい印旛沼を取り戻そう

ご活用ください
「中小企業資金融資制度」

対象 = 市内で1年以上同一事業を営む中小企業の経営者

資金の種類と限度額

○運転資金...1,500万円

○設備資金...3,000万円

○特別小口資金(運転・設備)...750万円

○季節資金...300万円

利率(年利)

○設備・運転・特別小口資金

・1年以内...2.6%

・1年を超え3年以内...2.9%

・3年を超え5年以内...3%

・5年を超え10年以内...3.2%

○季節資金

・6ヵ月以内...2.5%

利子補給率 = 年2.4%

くわしくは商工観光課(☎20-1540)へ。

国の教育ローンを受けている人に「教育資金に利子補給」

市では、「国の教育ローン」の融資を受けて高校・大学などに入学または在学している人や、その親族を対象に在学期間中（最長7年間）の利子の半額を補給します。
 利子補給条件 = 金融機関から「国の教育ローン」の融資を受け、次の2つの条件に該当する人
 市内に1年以上住んでいる人
 市税を完納している人
 利子補給の期間 = 交付決定された月から、在学期間（留年した年数は除く）
 申請に必要なもの = 返済予定表、住民票（世帯全員が記入されたもの）、市税納税証明書、印鑑、在学または入学を証明できるもの
 申請方法などくわしくは教育総務課（☎20-1580）へ。

掘り出し物をゲット「リサイクル製品の販売」

各家庭から不用品として出された自転車や家具類を再生して安価で提供します。
 受付日時 = 4月15日（土）～21日（金）午前9時～午後5時
 対象 = 市内に住んでいて、品物を持ち帰ることができる人（希望者には、建物1階までの運送を有料で行います）
 価格 = 5,000円以内
 申し込み方法 = リサイクルプラザに展示してある品物を確認し、備え付けの申し込み用紙に記入（申し込み多数は抽選・該当者にハガキで通知。電話での申し込みはできません）
 申し込みのない品物は抽選後に随時受け付けします。家庭で不用になった自転車や家具類で、利用できるものがありましたらご連絡ください。くわしくはリサイクルプラザ（☎36-1000、月曜日・祝日は休館）へ。

緑道はバイク禁止

緑道は歩行者と自転車の専用道路です。
 バイクの乗り入れは禁止ですので、絶対にやめましょう。

みんなで参加しよう

合併記念事業

成田市・下総町・大栄町の合併を記念して、4月からさまざまなイベントが開催されます。市民みんなで参加して、お祝いムードを盛り上げましょう。

成田フィルハーモニー管弦楽団演奏会

日時 = 4月23日（日）午後2時～4時30分（午後1時30分開場）
 会場 = 国際文化会館大ホール
 曲目 = サルヴェ・レジーナ、ある貴紳のための幻想曲、交響曲6番（田園）、「カルメン」よりほか（指揮者：福島康晴）
 入場料 = 1,000円
 くわしくは成田フィルハーモニー管弦楽団・中村さん（☎090-3683-8332）へ。

大きく栄える前林れんげまつり

日時 = 5月3日（水・祝）午前10時～午後3時
 会場 = 大栄地区前林（アスレチック成田エアポートコース奥）
 内容 = 田植え体験、レンゲ押し花教室、もちつき大会、川遊び、のびのびペット広場、スタンプラリー、自家野菜の販売など
 くわしくは実行委員会・飯笹さん（☎0478-73-3184）へ。



見渡す限りに広がるレンゲ畑

新成田市太極拳大会

日時 = 5月21日（日）午後1時～4時30分
 会場 = 市体育館
 参加費 = 一般300円、協会会員200円（高校生以下は無料）
 初心者向けの講習も行います。申し込みは5月12日（金）までに市体育協会事務局（生涯スポーツ課・☎20-1584）へ。

ウォークラリー大会

日時 = 5月21日（日）午前9時15分スタート
 コース = 公津の杜公園周辺
 対象 = 5人以内で編成された小学生以上のチーム
 参加費 = 500円（小・中学生は300円）参加賞・賞品あり
 申し込みは5月10日（水）までに市レクリエーション協会事務局（生涯スポーツ課）へ。



仲間と一緒にゴールを目指せ！



成田市広報番組

『なりた知っ得情報』

成田ケーブルTV9チャンネル

放送日 = 毎日（情報は1日と15日に、特集コーナーは1日に変わります）
 放送時間 = 午前8時27分、午後0時27分、午後4時27分、午後8時27分、午前0時27分（とはふほ情報は変更される場合があります）
 くわしくは広報課（☎20-1503）へ。

不用品情報コーナー

《譲ります》
 有償 洋服ダンス 水フィルター掃除機 2人用ソファ（合成）製図台のドラクター
 無償 ヤマハエレクトーン（HS-5）レコード（美しき日本の唄ほか）
 《探してます》
 有償 パソコン 職業用または工業用マシン 耕運機
 家庭で眠っている不用品を譲りたい人、中古品を譲り受けて有効利用したい人は、リサイクルプラザ（☎36-1000、月曜日・祝日は休館）へ。