

# 福祉と健康

## 予防接種

### 病気にかからないために

#### 【麻しん風しん】

4月から、麻しんと風しんの定期予防接種制度が変更になります。

改正前...麻しんと風しんの単独ワクチンを生後12～90カ月に各1回接種

改正後...麻しん風しん混合ワクチンを生後12～24カ月に1回(期)、小学校就学前年度(5～7歳未満)に1回(期)

\* 期は 期を混合ワクチンで接種した人が対象ですが、移行措置として麻しん、風しんの予防接種をどちらも受けておらず、どちらの病気にもかかったことのない人も対象になります。

また、今後は麻しんまたは風しんのワクチンを単独で接種する場合は任意接種(自費)となります。

麻しんはかかると重くなりやすいので、対象年齢を過ぎても接種しておくことをお勧めします。また、風しんも重い合併症や妊娠初期にかかる胎児に影響があるといわれているので、早めに接種しておいたほうがよいでしょう。

#### 【日本脳炎】

昨年5月30日に厚生労働省から勧告があったため、現在日本脳炎ワクチン接種の積極的な勧めはしていません。

例外的に、流行地域へ渡航する人などで、本人または保護者が特に希望する場合には接種を受けられます。今回対象年齢(期：平成8年4月2日～9年4月1日生まれ)になる人には問診票を送付しますが、特に希望する人のみ主治医に相談してください。より安全なワクチンは現在開発中で、時期は未定です。新しいワクチンによる接種が開始されるときは、「広報なりた」でお知らせします。なお、日本脳炎(期)は、昨年7月29日に廃止になりました。

くわしくは健康増進課 ☎27-1111 へ。

## 障害者自立支援法

### 4月から施行されます

4月から「障害者自立支援法」が施行されます。これまで3障がい(身体・知的・精神)は、別々の法律に基づき福祉サービスが提供されていましたが、今後はこの法律に基づき、どの障がいの人も同じ制度で同じサービスが受けられるようになります。障がい福祉サービス(居宅介護、デイサービス、短期入所、施設入所など)や公費負担医療(精神通院公費負担、更生医療)を利用している人には、すでに変更手続きの案内を通知しました。まだ手続きをしていない人は、早急に手続きをしてください。

くわしくは障がい者福祉課 ☎20-1539 へ。

## こころの健康相談

### 専門家に相談してみませんか

心の悩みや心配事のある人を対象に、こころの健康相談を行っています(予約制)。精神科医師やカウンセラーなどが相談に応じます(ただし、カウンセラーの相談は治療中の人は対象外となります)。一人で悩まないで、気軽に相談してください。

会場 = 保健福祉館(赤坂)

相談は無料・予約制です。日時は広報なりた各号の保健インフォメーションで確認してください。くわしくは健康増進課 ☎27-1111 へ。

## 18年度はり・きゅう・マッサージ券

### 55歳以上の人が対象

対象 = 市内に住む55歳以上で市税を完納している人(外国人登録をしている人を含む)

助成額 = 1回につき1,000円(24回を限度)

利用方法 = 市に登録しているはり・きゅう・マッサージ施術所に利用券を渡して施術料金との差額を支払う

利用券の交付申請 = 印鑑を持って高齢者福祉課(市役所議会議棟1階)または下総支所・大栄支所の福祉課へ

くわしくは高齢者福祉課 ☎20-1537 へ。

## 難病疾患の人に

### 居宅生活を支援します

難病疾患の人の日常生活を支援するため、次のようなサービスを提供しています。対象 = 特定疾患調査研究事業の対象者と慢性関節リウマチの人

#### サービス内容

- ・身体介護・家事援助が必要な人にホームヘルパーを派遣
  - ・介護者が冠婚葬祭や旅行などで介護ができないとき、難病患者の病院などへの短期入所(ショートステイ)
  - ・難病患者の状態により特殊寝台・特殊マットなど日常生活用具の給付
- 利用する世帯の収入状況により自己負担がかかる場合があります。くわしくは障がい者福祉課 ☎20-1539 へ。



### 成田市保健福祉館 保健・医療・福祉の拠点

成田市赤坂にある保健福祉館は、小さなお子さんから高齢者、障がいのある人まで誰もが気軽に利用できる保健・医療・福祉の総合的な施設です。

ここでは住民健診などの市民の健康づくりに関する業務を行うほか、介護支援、障がい者支援、子育て支援などの福祉業務も行われています。また、敷地内には障がい児のデイサービス施設「簡易マザーズホーム」(☎26-9918)と、夜間や休日の急病に対応する「急病診療所(右ページ参照)」が併設されています。

なお、猿山(旧下総町) 松子(旧大栄町)にはそれぞれ下総分館と大栄分館があります。こちらでも市民の健康づくりに関する業務を行っています。どうぞ気軽にご利用ください。

保健福祉館 本館・☎27-5000(代表))

住所 = 赤坂1-3-1

休館日 = 祝日、年末年始、毎月第4日曜日

下総分館(旧下総町保健センター・☎96-1108)

住所 = 猿山1080

休館日 = 土・日曜日、祝日、年末年始

大栄分館(旧大栄町保健センター・☎0478-73-6881)

住所 = 松子413-1

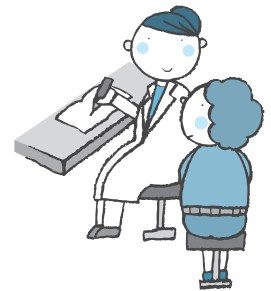
休館日 = 土・日曜日、祝日、年末年始  
くわしくは各館へ。



## 保健インフォメーション

このコーナーの会場は保健福祉館(本館)です。問い合わせは健康増進課(☎27-1111)、保健福祉館下総分館(☎96-1108)・大栄分館(☎0478-73-6881)へ。電話やFAX(27-1114)で健康に関する相談なども受け付けています。

一般健康相談	期日	時間	相談を受ける人	
健康相談	4月19日(水)	午後1時15分～1時45分	保健師・歯科衛生士・栄養士	
歯の健康相談	4月5日(水)	午後1時30分～2時30分	歯科医師・歯科衛生士	
こころの健康相談(予約制)	4月26日(水)	午後1時30分～4時	カウンセラー・保健師	
乳幼児健診・相談	期日	受付時間	対象	成人検診、女性の検診
4カ月児育児相談	4月24日(月)	午前9時～9時30分、 午後1時～1時30分	平成17年12月生まれ	5月から成人検診と女性の検診が始まります。 くわしい日程や会場は次号からお知らせします。
10カ月児育児相談	4月21日(金)		平成17年6月生まれ	
1歳6カ月児健診	4月6日(木)		平成16年9月生まれ	
3歳児健診	4月27日(木)		平成14年10月生まれ	
2歳児歯科健診	4月13日(木)	午後1時～2時	平成15年9月生まれ	
からだの発達相談(予約制)	今月はありません			
こころの発達相談(予約制)	今月はありません			



**母親学級(予約制)...**主に初めて母親になる人が対象

**パパマクラス(予約制)...**妊婦とその家族が対象

日程などくわしくは健康増進課へ。

**新生児訪問...**生後28日以内の赤ちゃんが対象

希望する人は新生児連絡票(母子健康手帳別冊1)を健康増進課へ送付。

**ポリオの予防接種...**生後3～90カ月未満の乳幼児が対象

期日 = 4月7日(金)・10日(月) 受付時間 = 午後1時15分～2時  
問診票と母子健康手帳を持参。

### 献血にご協力ください

期日 = 4月19日(水)

時間 = 午前10時～11時45分、  
午後1時～4時

会場 = 市役所1階ロビー

## 急病診療所

☎27-1116 / 赤坂1-3-1(保健福祉館敷地内)

診療科目	診療日	診療時間
内科 小児科	毎日	午後7時～午後11時
外科	日曜日・祝日	午前10時～午後5時
歯科	日曜日・祝日	午前10時～午後5時 午後7時～午後11時



来所前に、電話で症状を連絡してください。健康保険証を忘れずに。

## 日曜祝日診療機関

都合により休診する場合があります。来診する前に、電話で問い合わせてください。  
成田病院 押畑・☎22-1500)  
藤倉クリニック(幸町・☎22-1158)  
聖マリア記念病院(取香・☎32-0711)  
ひらの内科(ウイング土屋・☎23-8070)  
大田クリニック  
(ウイング土屋・☎23-2100)  
なのはなクリニック  
(午前中・吉岡・☎0478-70-0533)

## なかよしひろばからののお知らせ

このコーナーの問い合わせは児童家庭課(☎20-1538)、子ども館(☎20-6300)または三里塚コミュニティセンター(☎40-4880)へ。

行事名	期日/会場:子ども館	期日/会場:三里塚コミュニティセンター	対象	時間
親子であそぼう会	4月19日(水).. エプロンシアター	4月20日(木).. エプロンシアター	市内に住んでいる乳幼児と親	午前10時30分～11時
読み聞かせ	4月12日(水)・26日(水)	4月13日(木)・27日(木)		午前11時～11時30分
身体測定	4月21日(金)	4月28日(金)		午前10時30分～11時30分
子育てひろば	4月8日(土)・4月22日(土)			午前10時～正午

子育てひろばは次の会場でも開設しています。会場 = 中央公民館・遠山公民館 期日 = 4月1日(土)・15日(土) 時間 = 午前10時～正午