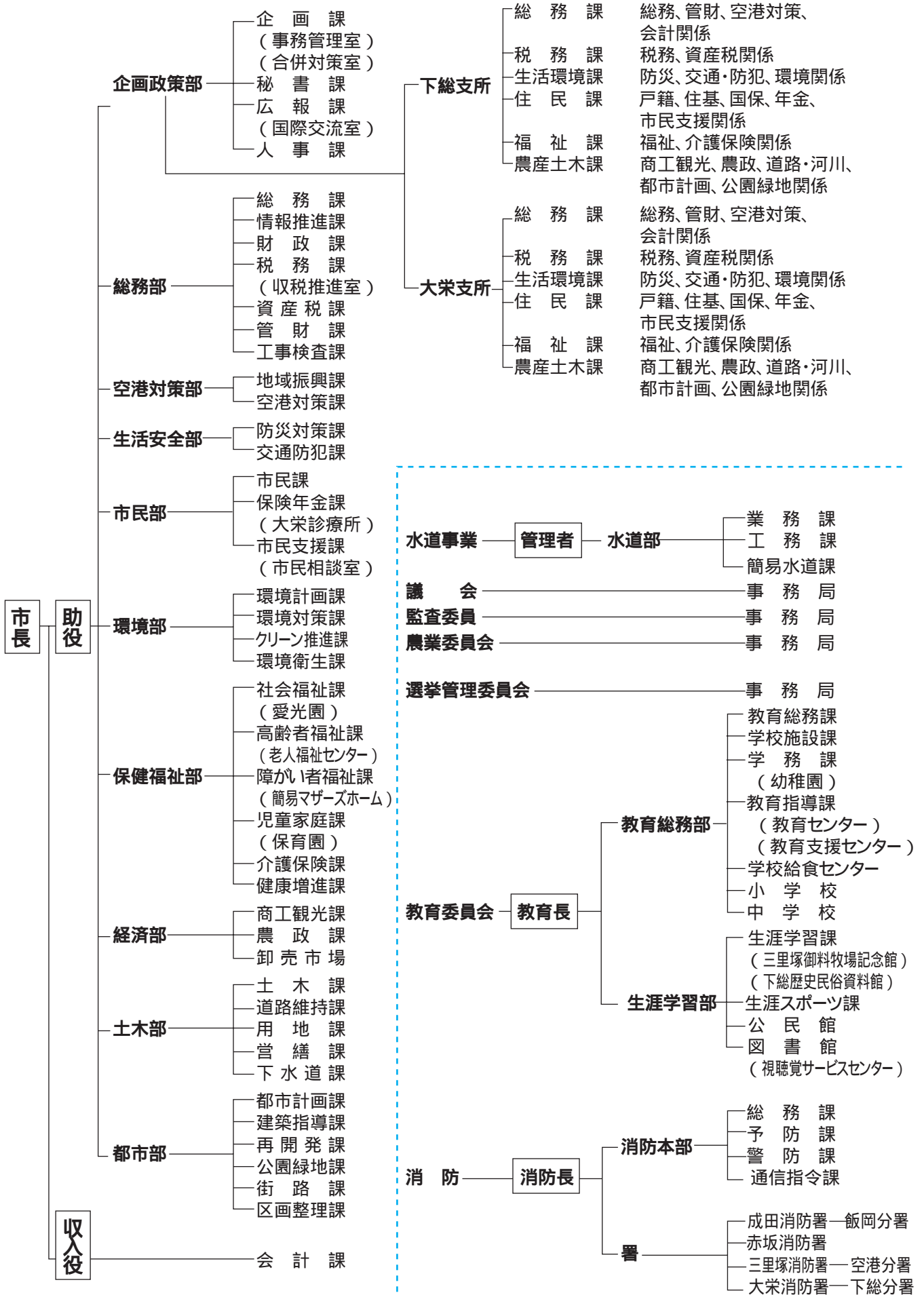


# 成田市行政組織図 (平成18年4月1日現在)



# 成田市役所と支所のご案内

**本庁舎** (図A)

市外局番は「0476」です

業務時間 = 午前8時30分～午後5時15分(土・日曜日、祝日、年末年始を除く)

行政棟(東側)		6	行政棟(西側)	
大会議室			中会議室	
都市計画課 (☎20-1560) 用地課 (☎20-1554) 再開発課 (☎20-1561) 道路維持課 (☎20-1551)	建築指導課 (☎20-1564) 土木課 (☎20-1550) 営繕課 (☎20-1552) 下水道課 (☎20-1553)	5	教育長室 教育総務課 (☎20-1580) 学校施設課 (☎20-1585) 教育指導課 (☎20-1582) 学務課 (☎20-1581) 監査委員事務局 (☎20-1572)	生涯学習課 (☎20-1583) 生涯スポーツ課 (☎20-1584)
交通防犯課 (☎20-1527) 防災対策課 (☎20-1523)	管財課 (☎20-1515) 財政課 (☎20-1512) 土地開発公社 (☎20-1517) 総務課・選挙管理委員会事務局 (☎20-1510) 工事検査課 (☎20-1516)	4	商工観光課 (☎20-1540) 農政課 (☎20-1541) 農業委員会事務局 (☎20-1573)	街路課 (☎20-1565) 公園緑地課 (☎20-1562) 区画整理課 (☎20-1563) 情報推進課 (☎20-1511)
記者クラブ	企画課・事務管理室・合併対策室 (☎20-1500) 広報課・国際交流室 (☎20-1503) 人事課 (☎20-1505) 地域振興課 (☎20-1520) 空港対策課 (☎20-1521)	3	秘書課 (☎20-1502) 市長室 助役室 庁議室	
税務課・収税推進室 (☎20-1513) 資産税課 (☎20-1514)		2	消費生活センター (☎23-1161) クリーン推進課 (☎20-1530) 環境衛生課 (☎20-1531) 環境計画課 (☎20-1533) 環境対策課 (☎20-1532)	市民支援課・市民相談室 (☎20-1507)
会計課 (☎20-1571) 行政資料室 (☎20-1504) 総合案内所 市民ロビー 収入役室 指定金融機関窓口(千葉銀行成田出張所) キャッシュコーナー(千葉銀行・千葉信用金庫)		1	市民課 (☎20-1525) 保険年金課 (☎20-1526) 介護保険課 (☎20-1545)	
消防本部総務課 (☎20-1590) 予防課 (☎20-1591) 警防課 (☎20-1592) 消防署 (☎20-1594) 通信指令課 (☎20-1593)		B 1	守衛室(休日夜間受付・☎22-1111)	
		B 2		

## 成田市役所

住所 〒286-8585  
成田市花崎町760番地  
代表電話番号 0476-22-1111  
代表FAX番号 0476-24-1655

## 議会棟

傍聴席

議場

委員会室  
議員控室  
執行部控室

(通路)

議会議務局 (☎20-1570)  
議会運営委員会室  
正・副議長室  
議員控室

(通路)

福祉事務所 (☎20-1536)  
社会福祉課 (☎20-1536)  
児童家庭課 (☎20-1538)  
高齢者福祉課 (☎20-1537)  
障がい者福祉課 (☎20-1539)

食堂  
売店

## 下総支所 (図B)

住所 〒289-0192 成田市猿山1080番地  
代表電話番号 0476-96-1111  
代表FAX番号 0476-96-1306

## 大栄支所 (図C)

住所 〒287-0292 成田市松子366番地  
代表電話番号 0478-73-2111  
代表FAX番号 0478-73-2110

課名	業務内容	下総支所	大栄支所
総務課	総務、管財、空港対策など 窓口収納など	0476-96-1111 96-1111	0478-73-8061 73-8070
税務課	納税・各種税務証明書の交付など	96-1113	73-8069
生活環境課	交通安全・防犯・防災・環境など	96-1116	73-8062
住民課	戸籍・住民票・国保・年金・市民相談など	96-1115	73-8066
福祉課	生活保護・福祉・介護など	96-1114	73-8065
農産土木課	商工観光・農林業・市道の維持管理など	96-1112	73-8063
農業委員会事務局	農家証明・農地に関する申請・相談など	96-1112	73-8064

業務時間 午前8時30分～午後5時15分(土・日曜日、祝日、年末年始を除く)

