

伝

言

板

募集

ぴったり賞からおしかつたで賞まで
「新成田市人口当てクイズ」

3月27日の新成田市誕生を記念して「人口当てクイズ」を実施します。

当選者にはぴったり賞からおしかつたで賞まで記念品を贈呈します。

新成田市の人口は何人になるか、皆さんで予想してみてください。

応募資格 = 成田市、下総町または大栄町に住んでいる人

応募点数 = 1人1点 2点以上応募した場合はすべて無効)

応募方法

1市2町の庁舎および成田市・下総町・大栄町合併協議会事務局(市役所3階)に置いてある専用紙で応募箱へ合併協議会のホームページ <http://www.nari-shimo-tai.jp> 上でメールを送信

官製ハガキに郵便番号・住所・氏名(ふりがな)・電話番号・予想人口を書いて合併協議会事務局(〒286-8585 花崎町760)へ郵送

受付期間 = 1月4日(水)～2月28日(火)

記念品(該当者多数の場合は抽選)

○ぴったり賞(1本) ..5万円相当

○ちかかったで賞(1本) ..3万円相当

○おしかつたで賞(20本) ..3千円相当

参考 平成17年12月1日現在)

○成田市 100,087人

○下総町 7,871人

○大栄町 12,507人

くわしくは市ホームページ <http://www.city.narita.chiba.jp/>、合併協議会ホームページまたは合併協議会事務局(☎20-1546)へ。

作品をお寄せください
「水道週間ポスター・標語コンクール」

県水道局では、「水の大切さ」・「水の有効利用」をテーマに、第48回水道週間ポスター・標語コンクールの作品を募集します。

規格

・ポスター...B3判(36cm×52cm)

・標語...ハガキ1枚に1点

応募資格 = 県内に在住または在学する人
応募方法 = 1月31日(火)必着までに、

作品(学校・グループ単位の応募は一覧表)に住所・氏名(ふりがな)・年齢(幼児～学生は学校名と学年も)・電話番号を書いて、県水道局総務企画課(〒260-8650 住所の記入は不要)へ

応募作品は未発表のものとし、返却しません。くわしくは同課広報福利室(☎043-223-4500)へ。

あなたの就職を応援します
「パソコン資格取得講習会」

期日 = 1月30日～3月14日の月・火・木曜日(全20回)

時間 = 午前10時～午後4時

会場 = 勤労会館(不動ヶ岡)

内容

○「ワード」を使用し、日商文書処理技能検定3級取得を目指す(検定日は3月7日・全17回)

○「エクセル」の基本操作を学ぶ(全3回)

対象 = 市内に住む人で、現在求職中の
定員 = 20人(応募者多数は選考)

受講料 = 18,000円程度(教材費および技能検定料として)

申し込み方法 = 1月12日(木)または13日(金)の午後2時～4時に応募者本人が直接会場へ

くわしくは商工観光課(☎20-1540)へ。

えほんとおそぼう
「0・1歳のおはなし会」

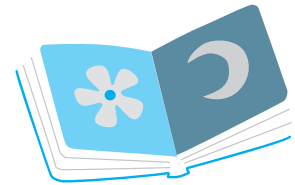
日時 = 1月13日(金)午前11時から(20～30分)

会場 = 市立図書館1階おはなし室

対象 = 0・1歳児とその保護者(初めての人優先)

定員と参加費 = 10組(先着順)・無料

参加を希望する人は、当日直接会場へお越しください。くわしくは市立図書館(☎27-4646)へ。

イベントをつくりあげる
「ワークショップ」

運営の仕方を学びながら、子ども親子向けイベントを一緒に作りあげる「ワークショップ」を開催します。

「ボランティアのようなことをしたいけど、どうしたら良いかわからない」という人から「活動の幅を広げたい」という人まで、理論的な運営を学んで今後の活動に生かしてみませんか。

期日 = 1月28日、2月4日・18日、3月4日の土曜日(全4回)必要に応じて1回程度追加することもあります)

時間 = 午後1時から(最終日は午前から)

会場 = 市役所3階第2応接室ほか

講師 = 宮下桂治さん(NPO法人さくら子どもSPOネット理事長) 小瀧綾さん(同事務局長)

内容 = 企画書・運営計画の作成、広報の実践、イベントの実施など

対象と定員 = 市内に住んでいる人・若干名(追加募集分・先着順)

参加費 = 無料

申し込み方法 = 1月26日(木)までに氏名・住所・電話番号を電話、FAX、Eメールのいずれかで生涯学習課(☎20-1583・FAX22-4494・Eメールshogaku@city.narita.chiba.jp)へ

まなび&ボランティアサイト(<http://www.genki365.com/narita/>)でも申し込みできます。くわしくは同課へ。

白熱のラリー 「成田オープン卓球大会」

日時=2月5日(日)午前9時から
会場=市体育館アリーナ
種目=一般男・女シングルス、壮年男・女シングルス
参加費=600円
申し込みは1月18日水までに卓球協会事務局・野平浩明さん(☎37-1000)へ。



集中力で勝負が決まる

シャトルが飛び交う 「バドミントン教室」

日時=1月7日(土)午後5時から
会場=市体育館アリーナ
対象=初心者
参加費=300円
参加を希望する人は、当日直接会場へお越しください。くわしくは市体育協会事務局(生涯スポーツ課・☎20-1584)へ。



介護について学ぼう 「専門学校開放講座」

期日=1月21日(土)・22日(日)・28日(土)
(全3回)
時間=午前9時20分~午後3時
会場=成田国際福祉専門学校 郷部)
内容=家庭でできる介護と老人食のつくり方 講義、実技、デモンストレーション、老人食調理実習など)
講師=田中節子さん、森田以保子さん(同校講師)
対象と定員=成人・30人(先着順)
参加費=550円(教材費)
申し込みは電話で住所・氏名・年齢・電話番号を生涯学習課(☎20-1583)へ。

障がいのある児童・生徒への支援 「養護補助員」

応募資格=障がいのある児童生徒への支援についての知識または経験のある人
採用期間=4月~平成19年3月
勤務日=週5日(平日201日、夏季・冬季および学年末など学校の休業日は除く)
勤務時間=原則として午前8時~午後3時45分(休憩45分・1日7時間)
仕事内容=特殊学級などに在籍する児童・生徒に対する支援
勤務場所=市立の小・中学校(特殊学級設置校など)
賃金=時給970円
募集人数=14人
応募期限=1月19日(木)必着)
応募方法=履歴書に写真を張って、直接または郵送(応募職種を明記)で教育指導課(市役所5階・〒286-8585 花崎町760)へ
面接日=2月7日(火)予定、詳細は応募期間終了後に連絡します)
くわしくは教育指導課(☎20-1582)へ。

読書指導の補助など 「学校図書館司書」

応募資格=司書または司書教諭の資格をもち、コンピュータの操作ができる人
採用期間=4月~平成19年3月
勤務日=週3日程度(平日125日程度、夏季・冬季および学年末など学校の休業日は除く)
勤務時間=原則として午前8時30分~午後4時15分(休憩45分・1日7時間)
仕事内容=学校図書を選定・管理、学校図書館の環境整備、読書指導の補助など
勤務場所=市立の小・中学校(合併後の下総・大栄地区も含む)
賃金=時給970円
募集人数=33人
応募期限=1月20日(金)必着)
応募方法=履歴書に写真を張って、直接または郵送(応募職種を明記)で教育指導課(市役所5階・〒286-8585 花崎町760)へ
面接日=2月3日(金)予定、詳細は応募期間終了後に連絡します)
くわしくは教育指導課(☎20-1582)へ。

気持ちのいい汗を流そう 「市民テニス教室」

日時=2月11日(土・祝)午後0時30分集合
会場=中台テニスコート
参加資格=15歳以上の市民、市内の高校生、加盟クラブ員(初級~中級者)
定員=30人(先着順)
参加費=無料
参加を希望する人は、当日会場にお越しください。くわしくは市テニス協会事務局・長滝克己さん(☎27-7656)へ。



不登校児童・生徒への支援 「成田市ふれあいるーむ21指導員」

応募資格=不登校児童・生徒への学校復帰に係る支援についての知識または経験のある人
採用期間=4月~平成19年3月
勤務日=週3日(平日135日、夏季・冬季および学年末など学校の休業日は除く)
勤務時間=午前8時30分~午後5時15分(休憩45分・1日8時間)
仕事内容=不登校児童・生徒への適応指導、保護者の相談、学校との連絡調整など学校復帰を支援するために必要な業務
勤務場所=成田市教育支援センター「成田市ふれあいるーむ21(花崎町))
賃金=時給970円
募集人数=7人
応募期限=1月16日(月)必着)
応募方法=履歴書に写真を張って、直接または郵送(応募職種を明記)で教育指導課(市役所5階・〒286-8585 花崎町760)へ
面接日=2月2日(木)予定、詳細は応募期間終了後に連絡します)
くわしくは教育指導課(☎20-1582)へ。

伝
言
板

募 集

小学校で英語指導
「外国人英語講師」

応募資格 = 標準的な英語を話せるとともに日本語をある程度話することができる外国人
採用期間 = 4月～平成19年3月
勤務日 = 週3～5日(平日勤務、夏季・冬季および学年末など学校の休業日は除く)
勤務時間 = 原則として午前8時30分～午後4時15分(休憩45分・1日7時間)
仕事内容 = 学級担任とともに英語指導、教材・教具の作成
勤務場所 = 市立小学校(合併後の下総・大栄地区も含む)
賃金 = 時給2,000円
募集人数 = 30人程度
応募期限 = 1月19日(木)必着)
応募方法 = 履歴書(写真を張る)と外国人登録証の写しを直接または郵送で教育指導課(市役所5階・〒286-8585 花崎町760)へ
面接日 = 1月31日(火)予定、詳細は応募期間終了後に連絡します)
くわしくは教育指導課 ☎20-1582 へ。

最強のペアをめざせ！
「バドミントン冬季大会」

日時 = 1月22日(日)午前8時30分から
会場 = 市体育館
試合形式 = ダブルス
対象 = 高校生以上の人
参加費 = 1チーム2,000円
申し込みは1月13日(金)までに市体育協会事務局(生涯スポーツ課・☎20-1584)へ。

視覚障がい者を支援するための
「ボランティアスクール」

日時 = 1月12日～3月16日の木曜日(全10回)午後2時～4時
会場 = 保健福祉館
内容 = 講演、ガイドヘルプの方法、点字実技
定員と参加費 = 20人(先着順)・無料
申し込みは社会福祉協議会ボランティアセンター(☎27-8010)へ。

お知らせ

事業計画概要書を縦覧します
「新清掃工場」

県環境影響評価条例に基づき、現在成田市と富里市の共同整備により市内小泉地先に建設を計画している「新清掃工場」の事業計画概要書を縦覧します。
期間 = 1月24日(火)～環境影響評価方法書の縦覧期間の初日の前日(土・日曜日、祝日を除く)
時間 = 午前9時～午後5時
縦覧場所 = 環境計画課(市役所2階) 県環境政策課(県庁本庁舎3階)
内容 = 事業者の名称と代表者の氏名および主たる事務所の所在地、対象事業の名称・目的および内容、対象事業実施区域およびその周囲の概況
くわしくは環境計画課 ☎20-1533 または県環境政策課 ☎043-223-4135 へ。



いずみ清掃工場に隣接した建設予定地

知ってますか？
「中小企業資金融資制度」

対象 = 市内で1年以上同一事業を営む中小企業の経営者
資金の種類と限度額
○運転資金...1,500万円
○設備資金...3,000万円
○特別小口資金(運転・設備)...750万円
○季節資金...300万円
利率(年利)
○設備・運転・特別小口資金
・1年以内...2.6%
・1年を超え3年以内...2.9%
・3年を超え5年以内...3%
・5年を超え10年以内...3.2%
○季節資金
・6ヵ月以内...2.5%
利子補給率 = 年2.4%
くわしくは商工観光課 ☎20-1540 へ。

司法書士による
「無料法律相談」

千葉司法書士会佐倉支部では、司法書士の社会貢献の一環として、1月から無料法律相談会を開催します。
期日 = 1月18日(水)、2月15日(水)、3月15日(水)
時間 = 午後6時～8時30分
会場 = 中央公民館
内容 = 多重債務、小額訴訟、相続、登記に関すること
くわしくは千葉司法書士会佐倉支部・石井滋さん(☎20-1810)へ。

65歳までの安定した雇用の確保
「改正高齢法」

65歳未満の定年を定めている事業主は、平成18年4月1日から62歳最終的には65歳までの定年の引き上げや継続雇用制度の導入などの措置を講じることが義務化されます。
なお、年齢については次のとおり段階的に引き上げていくこととされています。
実施時期と年齢

平成18年4月1日～平成19年3月31日	62歳
平成19年4月1日～平成22年3月31日	63歳
平成22年4月1日～平成25年3月31日	64歳
平成25年4月1日以降	65歳

くわしくは千葉労働局職業対策課高齢対策係(☎043-202-5132)または成田公共職業安定所(☎27-8609)へ。

早めの申告にご協力を
「償却資産」

償却資産とは、土地・家屋以外の事業に使用する機械、器具・備品、構築物などをいいます。
地方税法の規定により、1月1日現在に所有する償却資産について、価格決定に必要な事項を1月31日(火)までに市へ申告することになっています。
期限直前は大変込み合いますので、できるだけ早めの申告にご協力をお願いします。
くわしくは資産税課 ☎20-1514 へ。

加盟事業主に補助金 「中小企業退職金共済」

対象 = 平成17年1月1日～12月31日に共済掛金を支払った事業主
補助率
○ 共済制度に加入した月～12カ月...掛金の20%
○ 共済制度に加入して13カ月～60カ月...掛金の10%
限度額 = 従業員1人につき年額12,000円
申請方法 = 1月31日(火)までに、所定の申請書・支払明細書などを商工観光課(市役所4階)へ
くわしくは同課 ☎ 20-1540 へ。

催し物

花粉症について理解を深めよう 「成田赤十字病院公開講座」

日時 = 2月18日(土) 午後2時～4時
会場 = 成田赤十字病院F棟6階講堂 飯田町)
テーマ = 「花粉症について」
講師 = 根本俊光さん(成田赤十字病院耳鼻咽喉科部長)
参加費 = 無料
参加を希望する人は、当日直接会場へお越しください。くわしくは同病院社会課 ☎ 22-2311内線7502 へ。

第7回演劇フェスティバル 成田市民劇団創作劇「鳥唄」

(財)成田市教育文化振興財団では、市民による一年間におよぶ演劇ワークショップから生まれた創作劇「鳥唄」を公演します。
日時 = 3月12日(日) 午後3時開演
会場 = 国際文化会館大ホール
入場料 = 一般1,000円、高校生800円、中学生500円、シルバー(65歳以上)500円、小学生以下無料(全席自由)
前売り所 = 国際文化会館、ヨネダカメラ店、ボンベルタ成田店・ジャスコ成田店・イオン成田SCの各サービスカウンター、信水舎書店公津の杜店
前売り券は発売中です。くわしくは(財)成田市教育文化振興財団 ☎ 23-1331 へ。

地域防災力を高めよう 「防災講演会」

日時 = 1月28日(土) 午後2時～4時
会場 = 保健福祉館多目的ホール
テーマ = 「最近の自然災害と市民の対応」
講師 = 細川顕司さん(財)市民防災研究所)
定員と参加費 = 240人・無料
申し込みは前日までに直接または電話で防災対策課 市役所4階・☎ 20-1523 へ。

古代印旛の須恵器 「印旛都市文化財センター企画展」

期間 = 1月16日(月)～6月30日(金) 土・日・曜日、祝日を除く)
時間 = 午前9時～午後4時30分
会場 = (財)印旛都市文化財センター考古資料展示室(佐倉市)
テーマ = 「ウチの土器、ヨソの土器 古代印旛の須恵器と流通」
内容 = 古代、とくに奈良・平安時代に印旛地域外からもたらされた須恵器と印旛地域周辺で生産された須恵器、さらに須恵器以外にも遠方からもたらされた遺物を展示
入館料 = 無料
くわしくは同センター(☎ 043-484-0126)へ。



印旛地域から出土した土器

政局のゆくえは 「印旛地区政治学級」

日時 = 1月11日(水) 午後2時から
会場 = 佐倉市志津コミュニティセンター
テーマ = 「現代日本政治と政局のゆくえ」
講師 = 岩井奉信さん(日本大学法学部教授、21世紀臨調運営委員)
参加費 = 無料
受講を希望する人は、当日直接会場へお越しください。くわしくは市選挙管理委員会 ☎ 22-1111内線3152 へ。

移動図書館巡回日程

利用日時	駐車場所
13日(金) 2:10～2:30	長沼共同利用施設
13日(金) 2:50～3:10	長田共同利用施設
27日(金) 3:25～3:45	赤荻保育園
4:00～4:30	土屋公園
6日(金) 2:00～2:20	さき山第一街区公園(宗吾台)
6日(金) 2:40～3:00	並木町公民館
20日(金) 3:10～3:30	大久保台地区集会所
3:40～4:10	公津の杜公園

雨天などの場合は中止することがあります。くわしくは市立図書館 ☎ 27-4646 へ。
今月の図書館休館日 = 1日(祝)～4日(水) 年始休館) 9日(祝) 10日(火) 16日(月) 23日(月) 30日(月) 31日(火) 館内整理日)

日曜映画会

視聴覚サービスセンター・☎ 27-2533

1月7日(土) 8日(日) = 「Mr.インクレディブル」
アニメ・吹替え・2004年・アメリカ

1月14日(土) = 「シャーク・テイル」
アニメ・吹替え・2004年・アメリカ

1月15日(日) = 「Shall we Dance? シャル・ウィ・ダンス?」
2004年・アメリカ

1月22日(日) = 「Shall we ダンス?」
1996年・日本

入場は無料・上映は午後2時から、会場は市立図書館2階視聴覚ホール

航空機騒音測定結果 平成17年11月分

測定局	WECPNL	測定局	WECPNL	測定局	WECPNL
竜台	68.8	土室(県)	74.9	野毛平	77.3
北羽鳥	74.6	大生	75.8	堀之内	74.6
北羽鳥北部	71.7	成毛	71.4	馬場	71.8
水掛	70.5	芦田	79.9	遠山	75.5
磯部	73.4	大室	71.5	本三里塚	79.0
幡谷	70.8	大室(NAA)	74.7	御料牧場記念館	73.7
長沼	72.9	押畑	65.9	三里塚	87.8
荒海	78.2	野毛平工業団地	75.0	本城	73.2
土室(NAA)	69.0	赤荻	75.4	南三里塚	74.2
飯岡	75.9	下金山	68.6		

WECPNLとは、航空機騒音の特異性、継続時間、昼夜の別なども加味したうるささの単位。この数値は速報値です。くわしくは空港対策課 ☎ 20-1521 へ。