

安心で安全なまちづくりを願って

今、「わたしたちが暮らす町は自分たちで守る」という自発的な防犯活動が盛んに行われています。そこで、市内各地でそうした活動を行っているグループを紹介します。

地域ぐるみで 犯罪にブレーキを

わたしたちにとって身近な犯罪
空き巣、車上狙い、自転車・オ
ートバイ盗などが増加していま
す。市の犯罪発生件数は、平成7



声を掛けながらのパトロールが大切（橋賀台地区）

年1,995件に対し、14年には
3,700件と1.8倍に増加。中
でも空き巣、車上狙い、自転車盗
などの窃盗が総犯罪数の約83%を
占めています（5ページグラフ1参
照）。地域の安全は、警察や行政に
任せているだけでなく市や自治



パトロール前のミーティング（成田地区）

会・PTA、事業所などが一体と
なっており、個々の防犯意識
の醸成とともに、地域における
「防犯パトロール隊」などの自主活
動が求められています。市内各地
区においても、防犯活動に取り組
む団体や自治会などが設立されて
います（5ページ下段参照）。

パトロール活動で 空き巣・自転車盗などが減少

パトロールチョッキを身に付け
誘導棒（灯）、懐中電灯、ハンドマ
イクなどを持ちながら「ごさ
地区防犯パトロール隊」と町内を歩
き、声を掛けると市民からは「苦
労様と、ねぎらいの言葉が返って
きます。だれが見てもパトロール
中だと分かります。

地域で防犯に真剣に取り組んで
いる姿勢を示すことで犯罪の抑止
効果につながることは、空き巣や



成田地区
防犯パトロール隊代表
成毛由興さん

区長会・PTA・青少年健全育成協議会
など26団体の皆さんから協力していただ
き、本当に感謝しています。駐輪場での
自転車やオートバイ盗は減少していますが、
駅から少し離れた公園などは注意が
必要です。

何よりも地域と市・警察が一体となっ
て協力することがとても大切だと実感し
ています。今後も防犯の大切さを訴え、
少しでも犯罪が減少するようパトロール
を続けていきたいと思っています。



ニュータウン地区
パトロール隊
橋賀台地区代表
折戸勝利さん

橋賀台地区は平成16年、空き巣や忍び
込みが前年より2倍以上増加しました。

地域の安全は自分たちが守らなければ
いけないという意識がパトロール隊を結
成させました。

直接犯人を捕まえることはできません
が、住民に声を掛けることで住民との連
携も図れ、犯罪の抑止になると思います。
これからもパトロールを続け、日本一暮
らやすく住みよいまちづくりに貢献し
いと考えています。

自転車盗、自動車盗が前年より約
40%も減少したことでも分かりま
す（5ページグラフ2参照）。

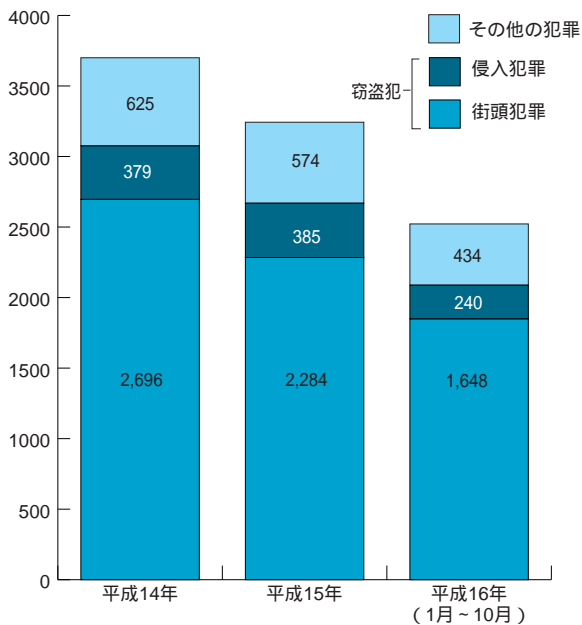
油断は大敵

防犯活動はボランティアによる
献身的な活動によって支えられて

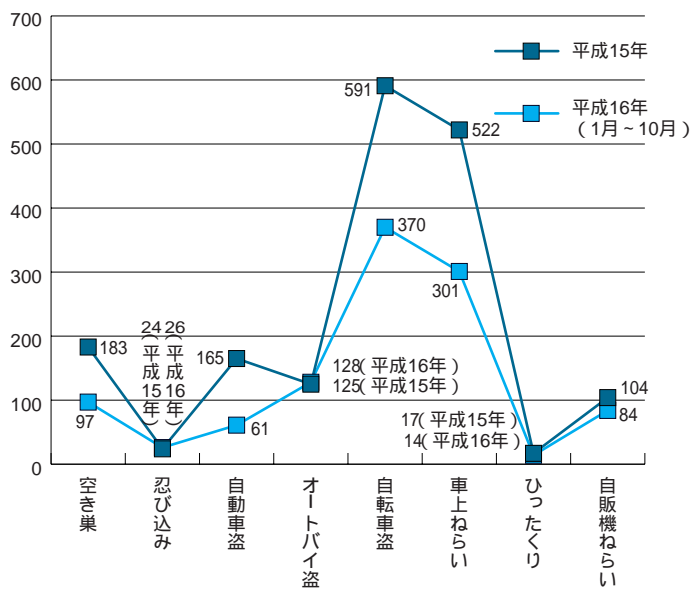
います。こうした人々の努力で犯
罪件数は減少しました。しかし、
これまで以上に関係機関との協力
と連携の強化がとても大切です。

くわしくは交通防犯課 ☎1527（へ）。

グラフ 1.市内の犯罪の発生状況



グラフ 2.主な侵入犯罪と街頭犯罪の増減



資料の提供は成田警察署

侵入犯罪は、空き巣・忍び込み・事務所荒しなどの合計。街頭犯罪は、車上狙い・自転車・自動車・オートバイ盗・自販機荒しなどの合計

市内で活動している主な防犯パトロール隊

パトロール隊名称	主な活動日時	活動人数	主な活動内容	
成田地区防犯パトロール隊	毎週2日	10人以上	地区が広いので数班に分け、徒歩での巡回、車両でのテープを流しながらの広報活動、街頭啓発活動など	
パトロール隊 ニータウン地区	玉造地区パトロール隊	毎週3日前後	10人前後	徒歩で地区内を巡回し、ハンドマイクでの呼びかけによる啓発活動。活動時間は毎回時間をかえ、変化をもたせ取り組んでいる
	橋賀台地区パトロール隊	毎月4回	10人以上	地区内を3地区に分け徒歩で巡回活動。活動中は、桃太郎旗や赤色灯で目立ちやすく行動し、啓発に力を入れ防犯灯や放置自転車の確認を行う
	加良部地区パトロール隊	毎月2日	10人前後	地区内の重点箇所を指定し、徒歩での巡回パトロールを実施し通学路の安全確保や防犯活動に取り組んでいる
	中台地区パトロール隊	毎月3日	10人前後	自治会内や小中学校の通学路を重点に徒歩での巡回活動
	吾妻地区パトロール隊	毎月2日	10人前後	地区内の重点箇所を指定し、徒歩での巡回パトロールを実施し通学路の安全確保や防犯活動に取り組んでいる
久住愛のパトロール隊	毎月10日～15日間	4人前後	地区内の重点地域を設け、小中学校の通学路を主に徒歩での巡回、車両でのパトロール。特に青少年への声掛けを重点に活動し、放置自転車などの撤去など環境浄化も行う	
川栗交友会	毎月2回前後	10人前後	地区内の巡回活動、ごみの不法投棄監視、不審者や不審車両の監視など	
三里塚地区パトロール隊	毎月2日～5日	10人前後	地区内の重点地区や通学路を徒歩や車両での巡回。また、放置自転車の撤去や防犯灯の環境整備、樹木の伐採も行う	
豊住地区パトロール隊	偶数月1回	10人前後	徒歩で2地区内をパトロールし、ごみ不法投棄監視、不審者等の監視を行う	
成田市防犯巡回指導員	祝休日を除く毎日	10人前後	成田市生活安全部交通防犯課において、警察官OBおよび一般公募・教職員・PTA・防犯指導員からなる巡回指導員が、駅前周辺を中心に市内全域にわたり防犯巡回活動を行う	

そのほか平成17年3月末まで、緊急雇用促進事業に基づき、警備員が犯罪の未然防止のためパトロール活動を行っています。

防犯活動団体への参加や防犯活動についての相談については、交通防犯課(☎20-1527)までお問い合わせください。