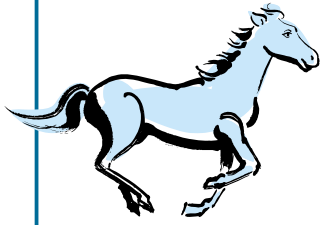
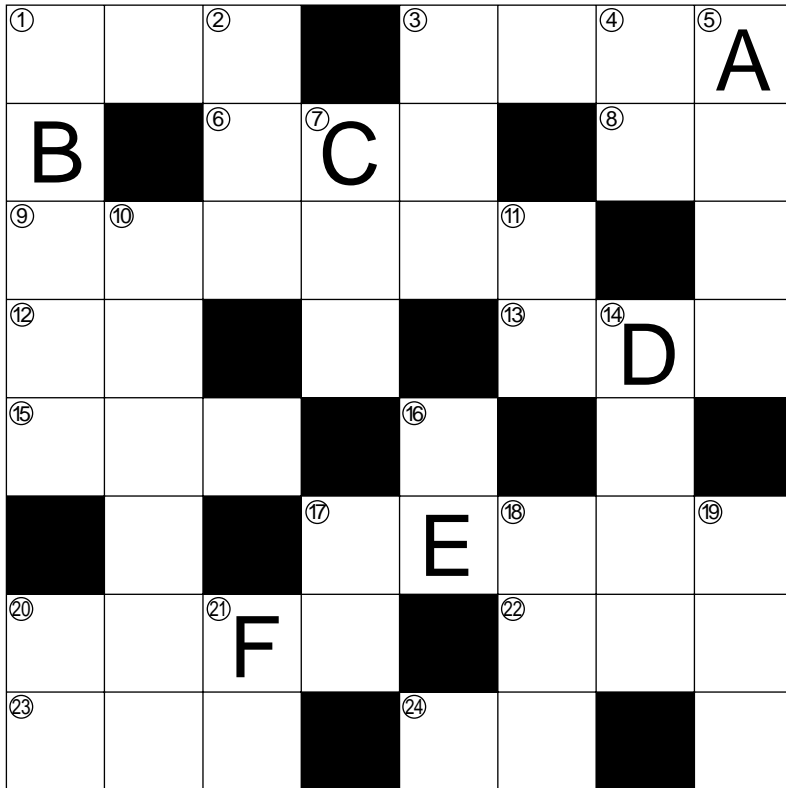
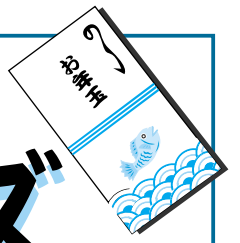


新春恒例



クロスワードクイズ 2002



新春恒例の「お年玉クロスワードクイズ」にチャレンジしてみませんか。

「ヨコのかぎ」と「タテのかぎ」に従って言葉を埋めてください。A~Fの場所にある6文字を並べ替えると、ある言葉になります。答えが分かったらハガキに書いて応募してください。正解者の中から抽選で50人に記念品（1,000円相当の図書券）を差し上げます。

(ヒント)

日本古代史最大の謎といえば...



さあ、最初のキーワードです。も振らず、バズルに打ち込みましょう。オランダといえばチューリップとこれ。本人に代わって物事をする。中国の想像上の動物で、人の悪夢を食べる。9~12歳の少年・少女による硬式野球競技。子どもは ンゴ遊びが大好き。決められた時刻に遅れ



ること。白雲娘が食べたのは毒。食べ物が歯の間にはさまったら。同じ趣味をもつ人の集まり。演劇。書いたものを見ないで、そらで言えるように覚えこむこと。②昼の食事のこと。お子様。③湿地、森の中、樹皮、石の上などに生ずる小さな緑色の植物。

ハクチヨウなど、繁殖地と越冬地が異なり、毎年定まった季節に移動する鳥の総称。冬季オリンピックは、2月8日ソルトレイクシティで開幕。金の予想は何個？自由であること。スロ。イ。キック。スタイル。イネ科の多年草。中台の陸上競技場や球技場ではこれを張り替えました。を破ってはいけません。海や湖が陸地に入り込んだところ。金管楽器のひとつ。長いU字形の管を組み合わせた形で、管の一部をスライドさせて音の高さを変える。言ってもしかたがないことを言うて嘆くこと。をばす。の女神はどこ？。ことは年。

は千年、亀は万年。木曾路はすべて山の中である。で始まる島崎藤村の代表作といえは「前」。凶作と重税にあえぐ農民を救うため、将軍に した佐倉宗吾。食べ物などを盛る浅くて平たい器。②良薬は に苦し。

《応募のきまり》

市内に住んでいる人ならだれでも応募できます。応募の締め切りは1月10日(木) (必着)

《ハガキの書き方》

左の要領で、ハガキに答えを書いて郵送してください。たくさんのご応募をお待ちしています。

(表)

2 | 8 | 6 | 8 | 5 | 8 | 5
成田市花崎町760
成田市役所
広報課

(裏)

答え
○○○○○○○
住所・氏名(ふりがな)
年齢・職業(学年)