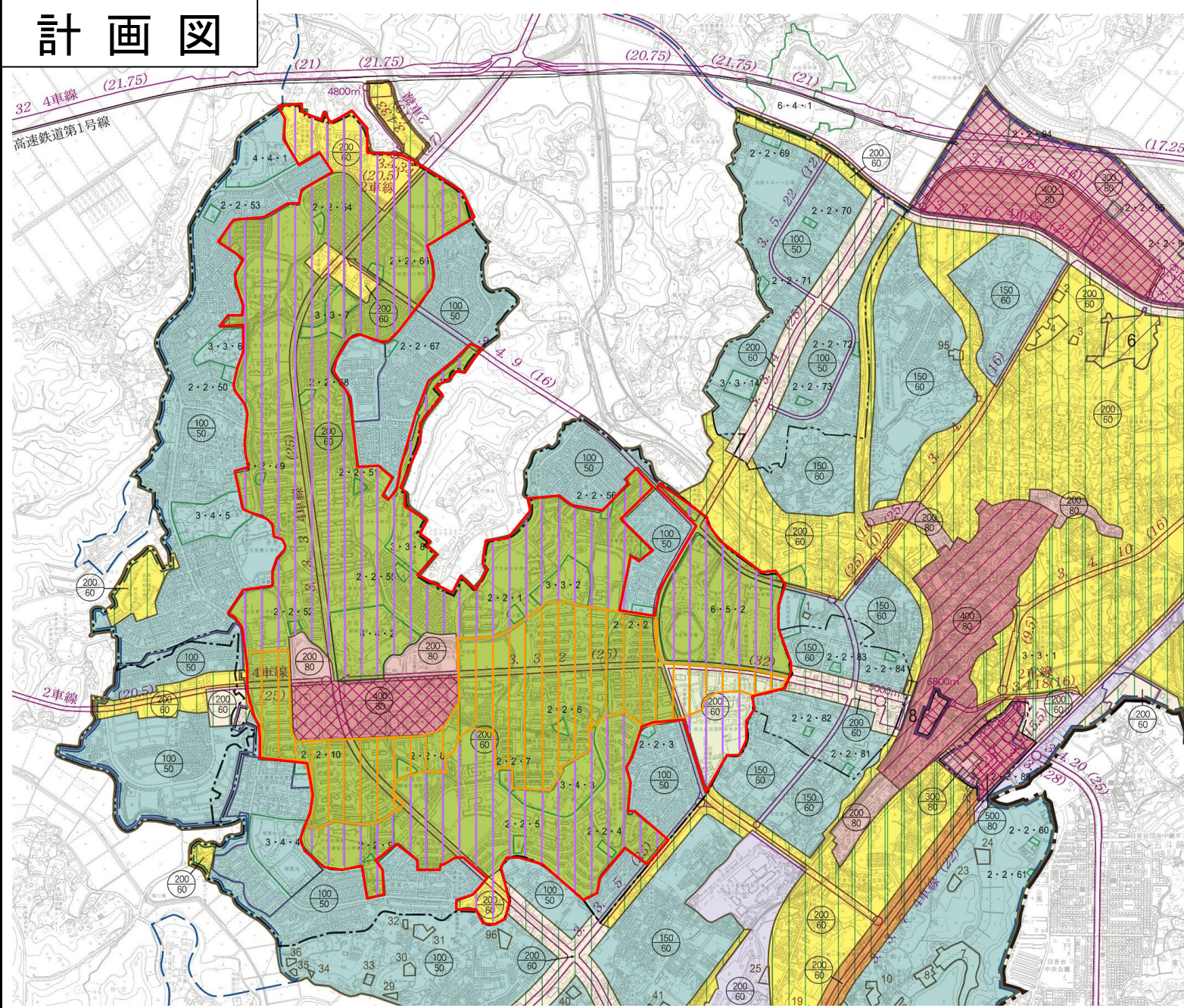



成田都市計画高度地区の変更について（成田市決定）

計画図



第一種低層住居専用地域		100 50 150 60
第一種中高層住居専用地域		200 60
第二種中高層住居専用地域		200 60
第一種住居地域		200 60
第二種住居地域		200 60
準住居地域		200 60
近隣商業地域		200 300 80 80
商業地域		400 500 80 80
準工業地域		200 60
工業地域		200 300 60 60
工業専用地域		200 60
防火地域		
準防火地域		
第一種高度地区		
第二種高度地区		
高度利用地区		500 ※容積率の 70 最低限度 200%
生産緑地地区		
航空機騒音障害防止地区		
航空機騒音障害防止特別地区		

第一種高度地区（20m）	
第一種高度地区（31m）	



変更区域 