

# 年 報

令和4年度



成田市公設地方卸売市場

目	次
目次	1
市場概要	3
成田市公設地方卸売市場 案内図・配置図	5
供給圏範囲・流通経路	6
ワンストップ輸出拠点機能・集計方法について	7
<b>総括</b>	
青果部年度別取扱高表	8
青果部取扱高推移表	9
青果部月別取扱高表	10
水産物部年度別取扱高表	11
水産物部取扱高推移表	12
水産物部月別取扱高表	13
高機能物流事業者月別取扱高表	14
<b>青果部</b>	
受託・買付取扱高表	15
月別取扱高表	16
取扱高一覧表	17
月別年度別伸率表	19
月別・取扱数量順位（野菜）	20
月別・取扱数量順位（果実）	23
月別・取扱数量順位（加工品）	26
品目別取扱高順位表（野菜）	29
品目別取扱高順位表（果実）	30
品目別取扱高順位表（加工品）	31
産地別・取扱数量及び金額（野菜）	32
産地別・取扱数量及び金額（果実）	35
産地別・取扱数量及び金額（加工品）	38
<b>水産物部</b>	
受託・買付取扱高表	39
月別取扱高表	40
取扱高一覧表	41
月別年度別伸率表	43
月別・取扱数量順位（鮮魚）	44
月別・取扱数量順位（冷凍魚）	47
月別・取扱数量順位（塩干加工品）	50

品目別取扱高順位表（鮮魚）	53
品目別取扱高順位表（冷凍魚）	54
品目別取扱高順位表（塩干加工品）	55
出荷地別・取扱数量及び金額（鮮魚）	56
出荷地別・取扱数量及び金額（冷凍魚）	58
出荷地別・取扱数量及び金額（塩干加工品）	60
<b>輸 出</b>	
輸出取扱金額	62

# 市 場 概 要

1, 名 称 成田市公設地方卸売市場

2, 所 在 地 千葉県成田市天神峰80番地1

3, 沿 革 昭和49年6月4日 成田市飯仲42番地2に開設し、青果部の業務を開始  
 昭和50年6月1日 水産物部の業務を開始  
 令和4年1月20日 日本初のワンストップ輸出拠点機能を備えた市場として  
 成田空港に隣接した現在の所在地へ移転

4, 施 設	市 場 面 積	92,775.6 m <sup>2</sup>	卸売業者事務所	646.01 m <sup>2</sup>
	青果部卸売場	1,552.48 m <sup>2</sup>	仲卸業者事務所	944.51 m <sup>2</sup>
	水産物部卸売場	940.17 m <sup>2</sup>	高機能物流 事業者事務所	1,434.22 m <sup>2</sup>
	水産物部低温卸売場	163.84 m <sup>2</sup>	仲卸・買受人組合等 業者事務所	459.69 m <sup>2</sup>
	青果部仲卸売場	803.44 m <sup>2</sup>	倉 庫	2,241.72 m <sup>2</sup>
	水産物部仲卸売場	1,350.52 m <sup>2</sup>	共 用 便 所	125 m <sup>2</sup>
	青果部共用部	827.41 m <sup>2</sup>	管 理 事 務 所	204.12 m <sup>2</sup>
	水産物部共用部	1,576.1 m <sup>2</sup>	駐 車 場	20,230 m <sup>2</sup>
	輸 出 手 続 場	586.86 m <sup>2</sup>	駐 輪 場	53.2 m <sup>2</sup>
	輸出加工処理場	497.32 m <sup>2</sup>	バ ス 停	18.26 m <sup>2</sup>
	加 工 処 理 場	4,243.98 m <sup>2</sup>	守 衛 所	47.58 m <sup>2</sup>
	冷蔵・冷凍施設	1,645.19 m <sup>2</sup>	廃棄物処理関連施設	477.1 m <sup>2</sup>
	関連事業者店舗	957.22 m <sup>2</sup>	電気・給排水関連施設	454.86 m <sup>2</sup>
	関連事業者 店 舗 共 用 部	362.87 m <sup>2</sup>	発泡スチロール処理施設	100 kg/h
			排水処理施設処理能力	950 t/日

5, 卸 売 業 者

項目 部別	名 称	代表者名	資 本 金
青 果 部	シティ青果成田市場株式会社	小谷 洋二	48,000,000円
水産物部	大都魚類株式会社成田支社	岩見 健司	2,628,663,387円

(令和5年3月31日現在)

6, 仲卸業者数及び高機能物流事業者数

部別 \ 項目	法人	個人	計
青果部仲卸業者	6	0	6
水産物部仲卸業者	9	4	13
高機能物流事業者	10	0	10
関連事業者	7	0	7
計	32	4	36

(令和5年3月31日現在)

7, 買受人数

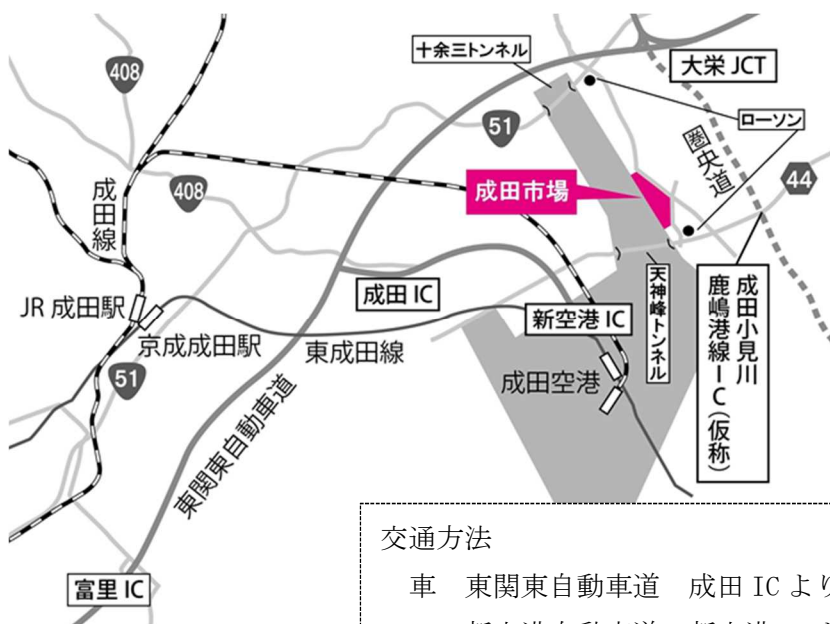
施設別 \ 項目	法人	個人	計
青果部買受人	60	34	94
水産物部買受人	7	0	7
計	67	34	101

(令和5年3月31日現在)

8, 販売開始時刻

- ・青果部 6時30分
- ・水産物部 3時00分

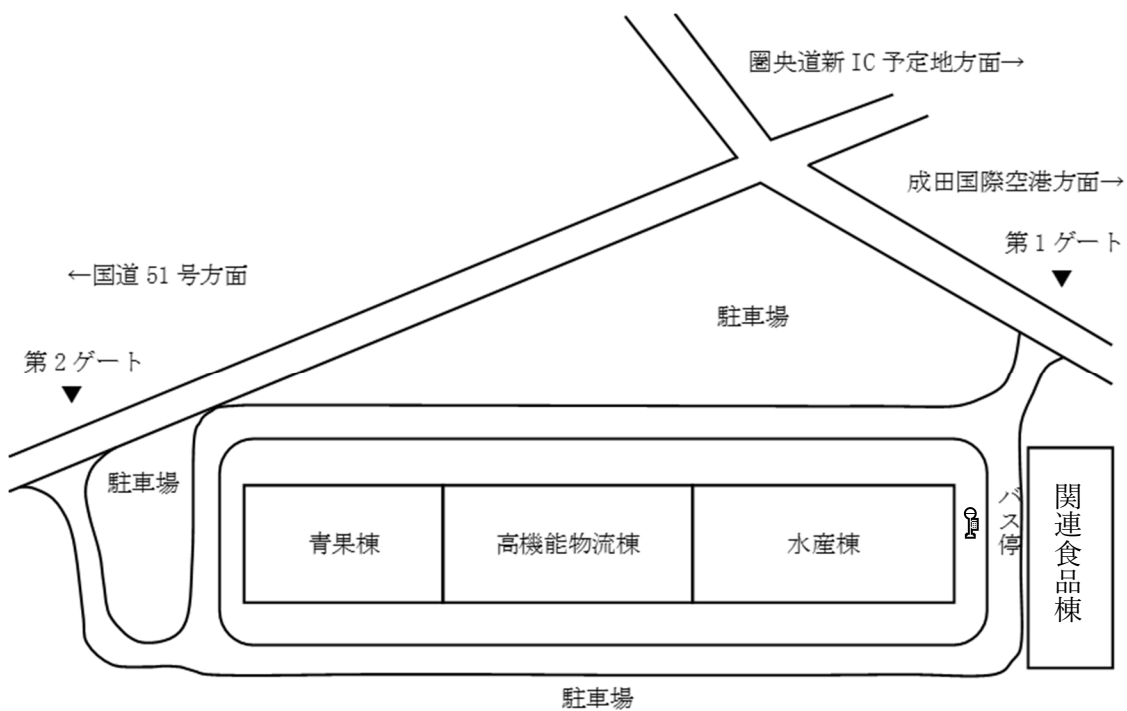
### 成田市公設地方卸売市場案内図



交通方法

- 車 東関東自動車道 成田 IC より約 5km
- 新空港自動車道 新空港 IC より約 3km
- バス ・シャトルバス
- 成田空港第2ターミナル1階バス乗り場より約 20分
- ・コミュニティバス (津富浦ルート) 「成田市場」下車

### 成田市公設地方卸売市場内配置図

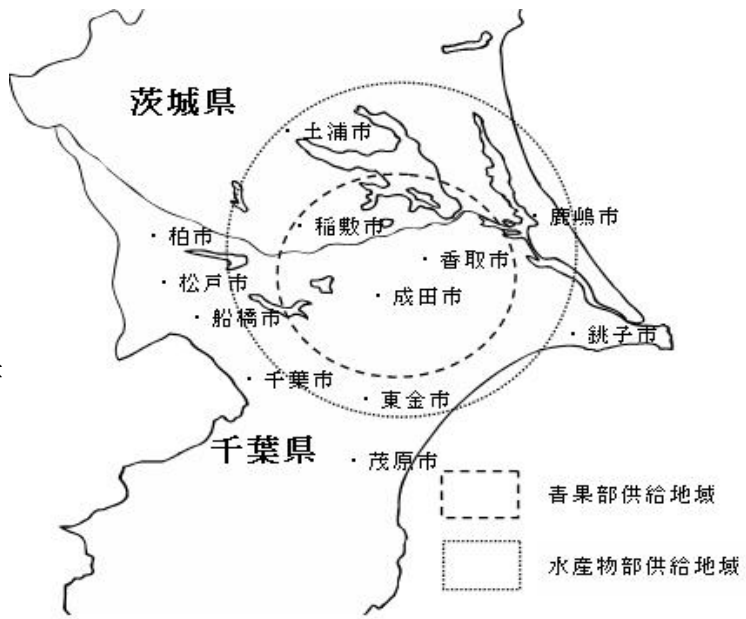


# 供給圏範囲

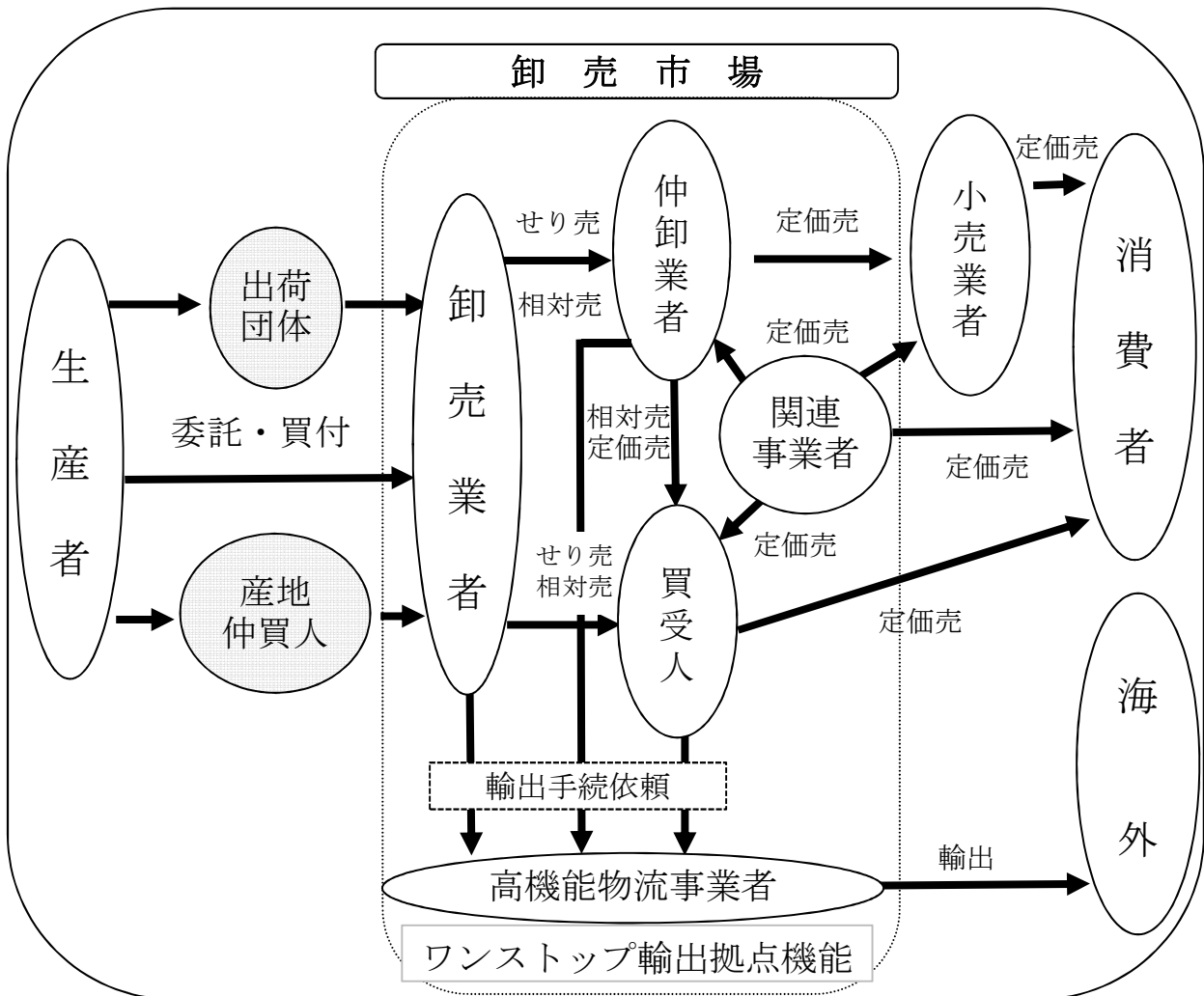
## 成田市の人口

総人口	131,148 人
男	65,528 人
女	65,620 人
世帯数	64,308 世帯
面積	213.84 km <sup>2</sup>

(令和5年3月31日現在)



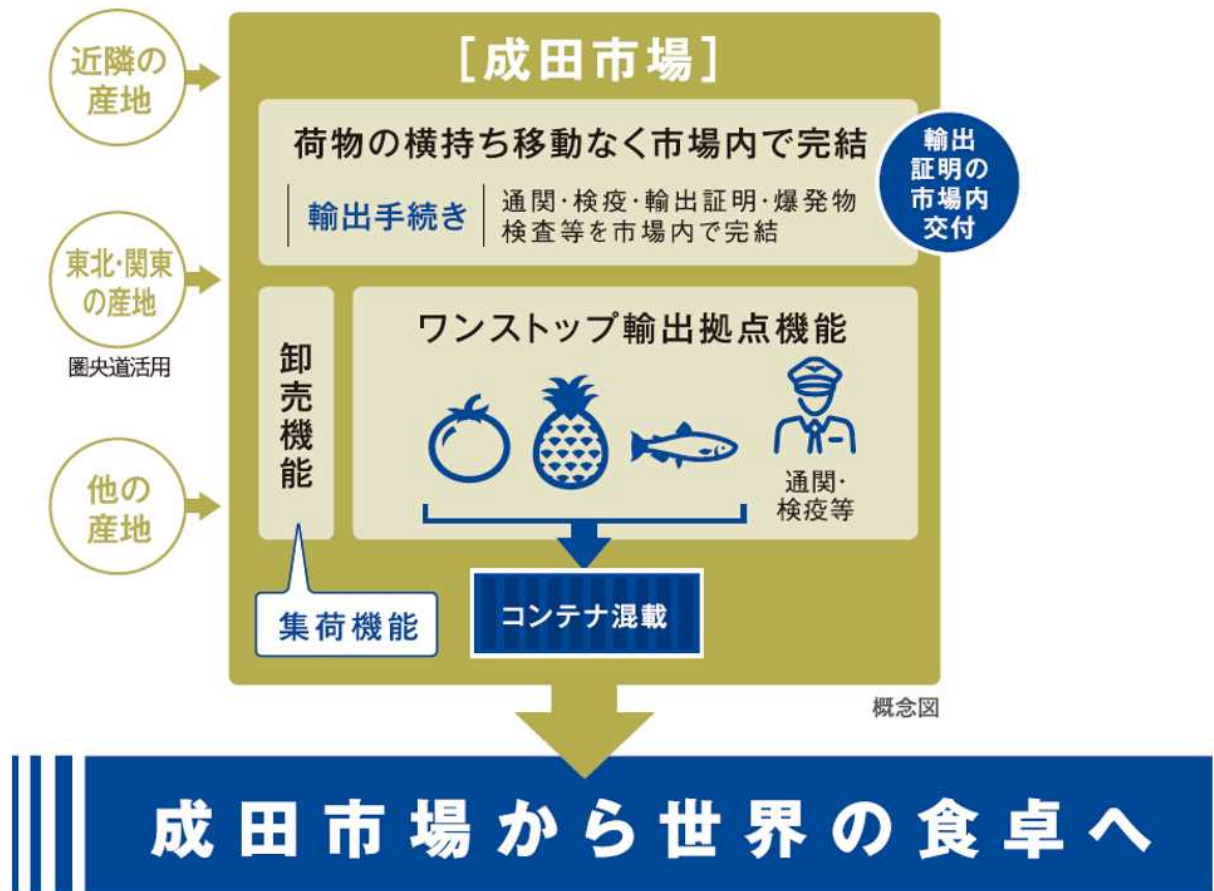
# 流通経路



## ワンストップ輸出拠点機能

各輸出証明書の交付のほか、検疫や通関、爆発物検査など、輸出に必要な手続きを市場内で完結できる日本初の仕組みを実現。これにより、今まで4~6日ほどかかっていた輸出手続きを3日間程度に短縮。

※仕向地により異なります。



## 集計方法について

- ・ 図表の割合は四捨五入しており、合計が100%にならない場合があります。
- ・ 平成25年度より種別の集計方法を一部変更しております。

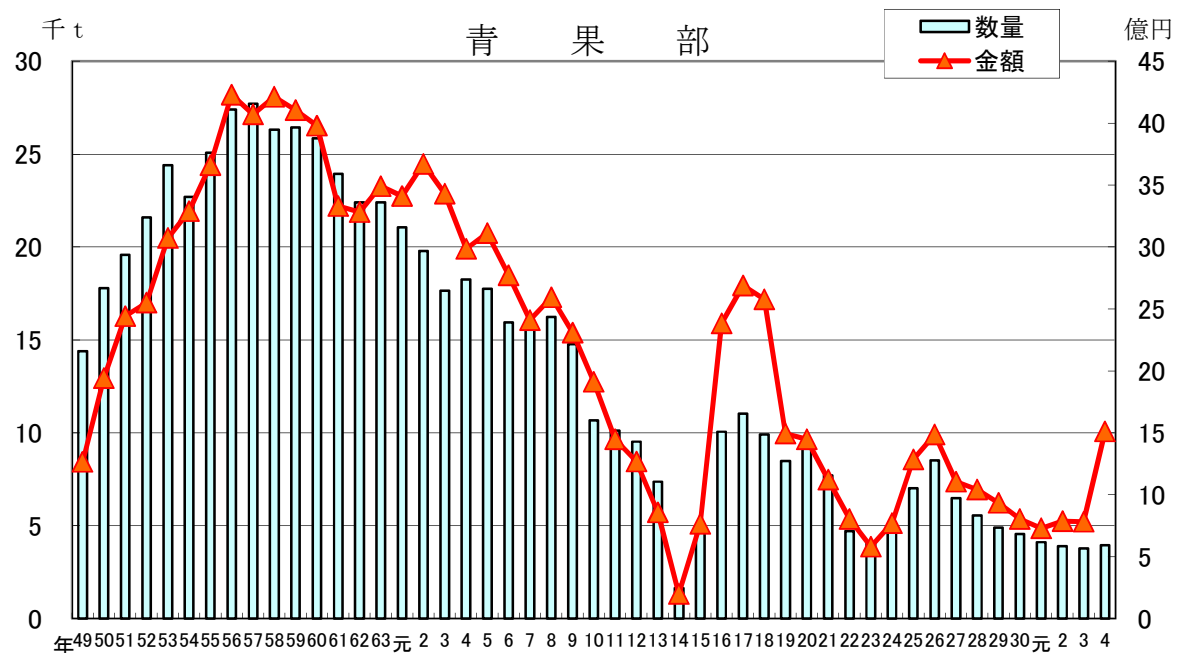


# 総括

# 青果部年度別取扱高表

(昭和49年度～令和4年度)

年度	数量(t)	前年比(%)	金額(千円)	前年比(%)	年度	数量(t)	前年比(%)	金額(千円)	前年比(%)
49	14,401	—	1,264,823	—	11	10,130	95.0	1,448,907	75.8
50	17,784	123.5	1,940,259	153.4	12	9,525	94.0	1,267,347	87.5
51	19,577	110.1	2,441,643	125.8	13	7,371	77.4	857,348	67.6
52	21,590	110.3	2,550,048	104.4	14	1,629	22.1	200,160	23.3
53	24,416	113.1	3,073,832	120.5	15	4,969	305.0	766,196	382.8
54	22,696	93.0	3,290,890	107.1	16	10,063	202.5	2,382,584	311.0
55	25,072	110.5	3,661,705	111.3	17	11,027	109.6	2,689,104	112.9
56	27,398	109.3	4,229,440	115.5	18	9,916	89.9	2,578,532	95.9
57	27,720	101.2	4,072,301	96.3	19	8,489	85.6	1,494,798	58.0
58	26,314	94.9	4,213,996	103.5	20	9,213	108.5	1,448,559	96.9
59	26,437	100.5	4,106,045	97.4	21	7,706	83.6	1,122,141	77.5
60	25,852	97.8	3,979,481	96.9	22	4,709	61.1	804,480	71.7
61	23,947	92.6	3,330,621	83.7	23	4,095	87.0	581,245	72.3
62	22,400	93.5	3,282,412	98.6	24	4,846	118.3	769,342	132.4
63	22,401	100.0	3,490,493	106.3	25	7,016	144.8	1,285,696	167.1
元	21,059	94.0	3,410,886	97.7	26	8,525	121.5	1,486,341	115.6
2	19,787	94.0	3,671,389	107.6	27	6,475	76.0	1,105,118	74.4
3	17,660	89.3	3,430,130	93.4	28	5,561	85.9	1,043,004	94.4
4	18,252	103.4	2,986,548	87.1	29	4,885	87.8	936,569	89.8
5	17,758	97.3	3,111,171	104.2	30	4,559	93.3	803,013	85.7
6	15,937	89.7	2,773,238	89.1	元	4,107	90.1	730,037	90.9
7	15,837	99.4	2,410,315	86.9	2	3,910	95.2	787,516	107.9
8	16,228	102.5	2,595,427	107.7	3	3,775	96.5	782,790	99.4
9	14,775	91.0	2,307,818	88.9	4	3,954	104.7	1,511,525	193.1
10	10,668	72.2	1,911,217	82.8					



※平成14年11月に旧卸売業者が廃業。平成15年10月に新卸売業者が入場。  
 ※平成19年10月に旧卸売業者が廃業。平成19年11月に新卸売業者が入場。  
 ※平成24年7月に旧卸売業者が廃業。平成24年8月に新卸売業者が入場。  
 ※令和4年度より、本表の金額に仲卸業者の取扱金額(直荷引き)を含める。

# 青果部取扱高推移表

数量(t)

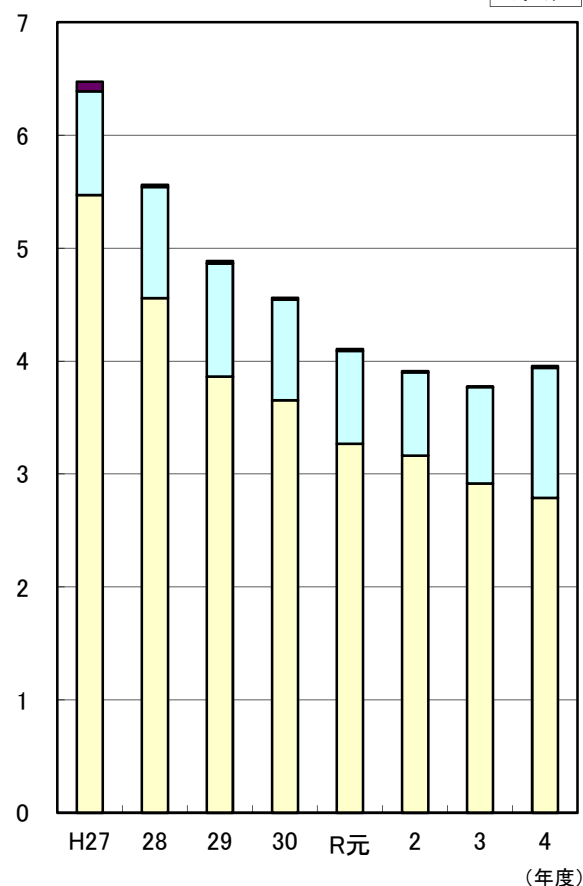
種別 年度	野菜	果実	加工品	合計
H27	5,470	920	85	6,475
28	4,558	983	20	5,561
29	3,862	1,000	23	4,885
30	3,653	890	16	4,559
R元	3,268	823	16	4,107
2	3,163	736	11	3,910
3	2,916	851	8	3,775
4	2,788	1,152	14	3,954

金額(百万円)

種別 年度	野菜	果実	加工品	直荷引き	合計
H27	811	279	15		1,105
28	725	308	10		1,043
29	615	312	10		937
30	513	283	7		803
R元	461	258	11		730
2	528	252	7		787
3	499	278	6		783
4	510	686	14	302	1,512

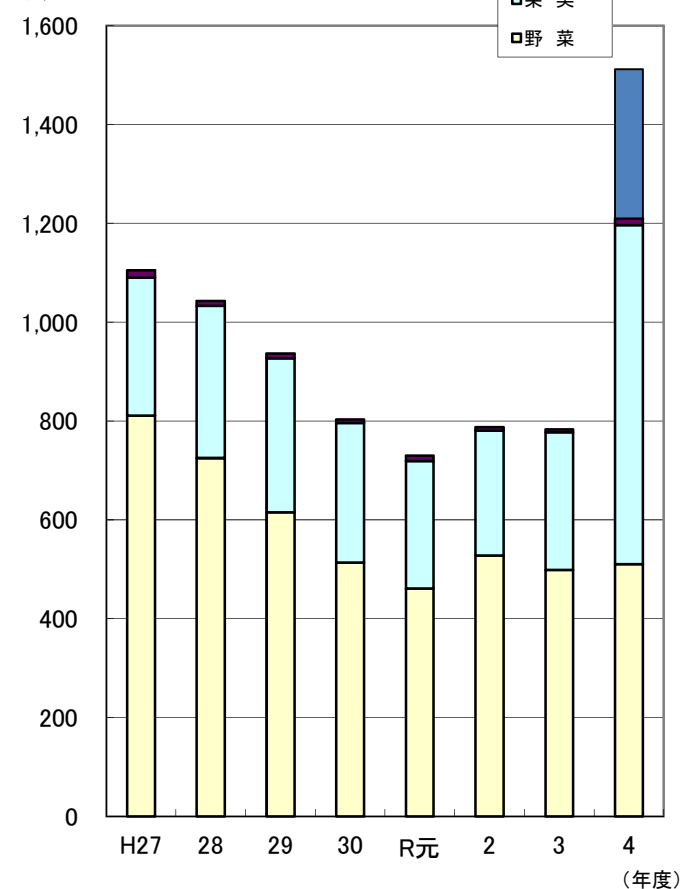
数量の推移

(単位:千t)



金額の推移

(単位:百万円)



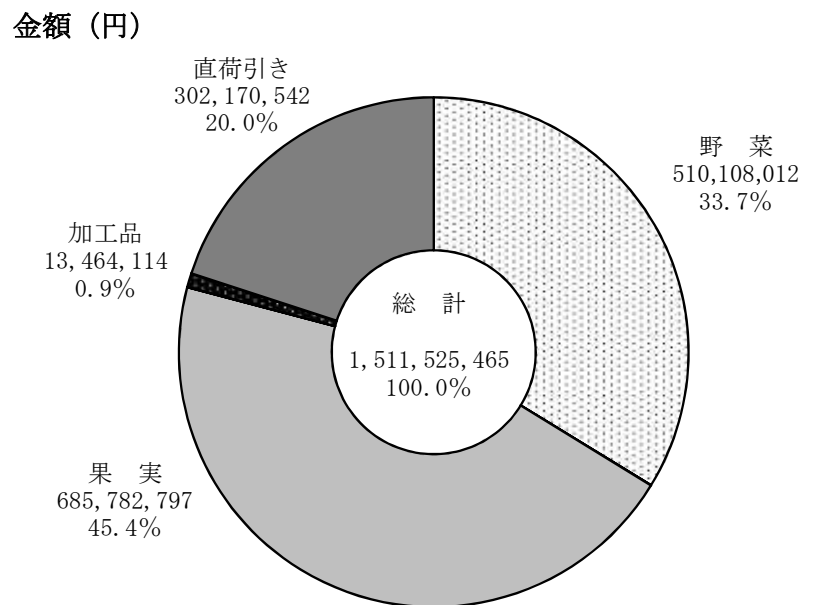
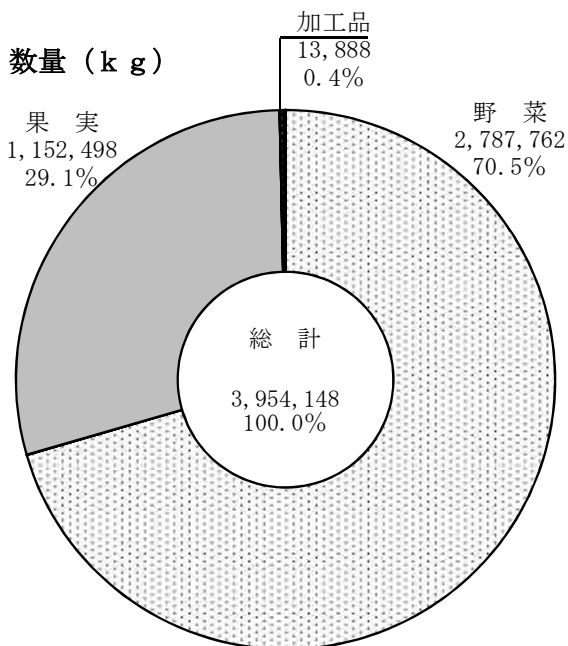
※令和4年度より、本表の金額に仲卸業者の取扱金額(直荷引き)を含める。

# 青果部月別取扱高表

令和4年度

開場日数 253日

	野菜		果実		加工品		直荷引き	合計	
	数量(kg)	金額(円)	数量(kg)	金額(円)	数量(kg)	金額(円)	金額(円)	数量(kg)	金額(円)
4月	247,492	47,731,477	47,250	19,905,379	264	142,372	14,196,808	295,006	81,976,036
5月	258,681	48,934,792	53,762	21,903,773	183	37,503	17,456,060	312,626	88,332,128
6月	251,000	43,976,260	83,913	32,175,768	173	40,932	14,873,420	335,086	91,066,380
7月	153,358	28,343,118	82,188	33,537,984	236	74,830	29,737,303	235,782	91,693,235
8月	113,653	28,153,909	78,667	55,668,764	521	60,547	32,401,212	192,841	116,284,432
9月	145,751	37,620,047	116,548	65,728,044	474	182,875	26,629,876	262,773	130,160,842
10月	258,199	50,645,596	140,436	48,449,802	354	150,275	25,762,865	398,989	125,008,538
11月	316,677	50,087,670	91,828	37,471,416	2,193	989,104	21,259,507	410,698	109,807,697
12月	303,621	47,040,144	99,275	66,792,015	4,116	6,273,227	28,416,943	407,012	148,522,329
1月	236,217	39,879,012	99,961	81,156,929	3,705	3,767,905	27,360,592	339,883	152,164,438
2月	257,796	45,506,408	116,560	107,336,589	1,249	1,280,532	27,755,078	375,605	181,878,607
3月	245,317	42,189,579	142,110	115,656,334	420	464,012	36,320,878	387,847	194,630,803
計	2,787,762	510,108,012	1,152,498	685,782,797	13,888	13,464,114	302,170,542	3,954,148	1,511,525,465
比率	70.5%	33.7%	29.1%	45.4%	0.4%	0.9%	20.0%	100.0%	100.0%

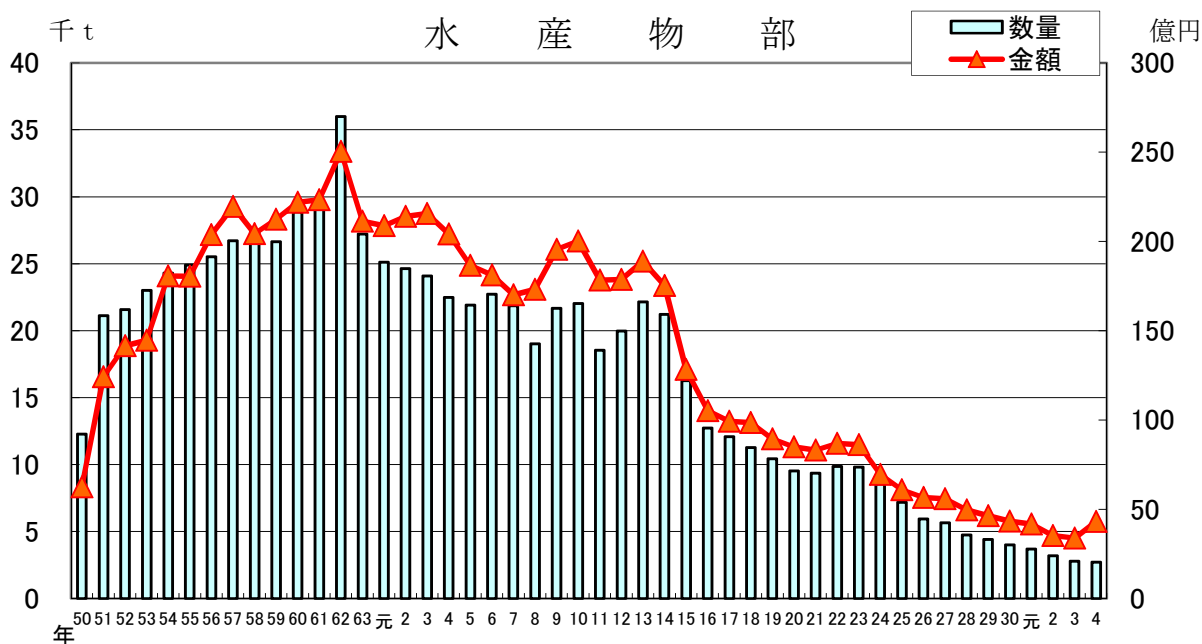


※令和4年度より、本表の金額に仲卸業者の取扱金額(直荷引き)を含める。

# 水産物部年度別取扱高表

(昭和50年度～令和4年度)

年度	数量(t)	前年比(%)	金額(千円)	前年比(%)	年度	数量(t)	前年比(%)	金額(千円)	前年比(%)
49	—	—	—	—	11	18,538	84.2	17,824,514	89.1
50	12,280	—	6,254,031	—	12	19,973	107.7	17,867,866	100.2
51	21,122	172.0	12,410,536	198.4	13	22,157	110.9	18,888,129	105.7
52	21,564	102.1	14,154,215	114.0	14	21,223	95.8	17,524,865	92.8
53	23,019	106.7	14,466,629	102.2	15	16,262	76.6	12,825,184	73.2
54	24,306	105.6	18,056,494	124.8	16	12,728	78.3	10,506,814	81.9
55	24,905	102.5	18,054,284	100.0	17	12,093	95.0	9,914,483	94.4
56	25,511	102.4	20,372,164	112.8	18	11,281	93.3	9,852,706	99.4
57	26,718	104.7	21,953,099	107.8	19	10,444	92.6	8,939,355	90.7
58	27,349	102.4	20,432,026	93.1	20	9,513	91.1	8,488,067	95.0
59	26,645	97.4	21,229,362	103.9	21	9,357	98.4	8,305,627	97.9
60	28,865	108.3	22,182,563	104.5	22	9,868	105.5	8,691,753	104.6
61	29,506	102.2	22,327,968	100.7	23	9,808	99.4	8,615,803	99.1
62	36,002	122.0	25,036,084	112.1	24	8,555	87.2	6,945,445	80.6
63	27,222	75.6	21,135,937	84.4	25	7,170	83.8	6,079,137	87.5
元	25,116	92.3	20,876,640	98.8	26	5,944	82.9	5,647,344	92.9
2	24,636	98.1	21,407,919	102.5	27	5,645	95.0	5,582,895	98.9
3	24,077	97.7	21,561,955	100.7	28	4,753	84.2	4,959,361	88.8
4	22,487	93.4	20,421,032	94.7	29	4,404	92.7	4,639,934	93.6
5	21,899	97.4	18,648,462	91.3	30	4,000	90.8	4,332,539	93.4
6	22,720	103.7	18,118,959	97.2	元	3,700	92.5	4,168,582	96.2
7	21,858	96.2	17,009,274	93.9	2	3,187	86.1	3,522,439	84.5
8	19,009	87.0	17,315,463	101.8	3	2,794	87.7	3,383,215	96.0
9	21,667	114.0	19,552,383	112.9	4	2,709	97.0	4,303,576	127.2
10	22,019	101.6	20,013,382	102.4					



※令和4年度より、本表の金額に仲卸業者の取扱金額(直荷引き)を含める。

# 水産物部取扱高推移表

数量(t)

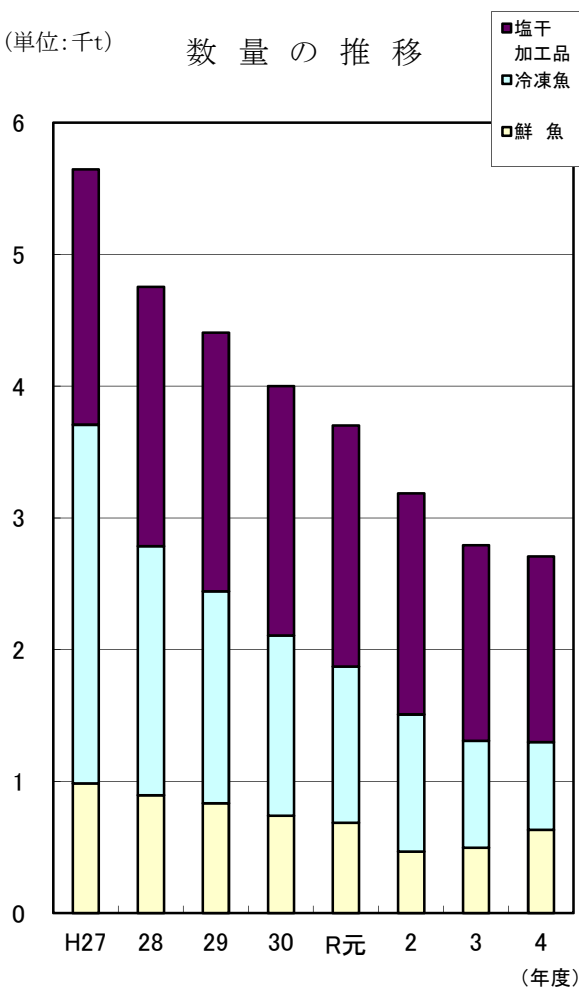
種別 年度	鮮魚	冷凍魚	塩干 加工品	合計
H27	985	2,722	1,938	5,645
28	895	1,892	1,966	4,753
29	834	1,607	1,963	4,404
30	740	1,368	1,892	4,000
R元	687	1,184	1,829	3,700
2	466	1,043	1,678	3,187
3	497	811	1,486	2,794
4	632	666	1,411	2,709

金額(百万円)

種別 年度	鮮魚	冷凍魚	塩干 加工品	直荷引き	合計
H27	1,212	2,657	1,714		5,583
28	1,127	2,195	1,638		4,960
29	1,038	1,994	1,608		4,640
30	1,016	1,750	1,566		4,332
R元	1,028	1,606	1,534		4,168
2	759	1,347	1,416		3,522
3	925	1,088	1,370		3,383
4	1,497	1,082	1,443	282	4,304

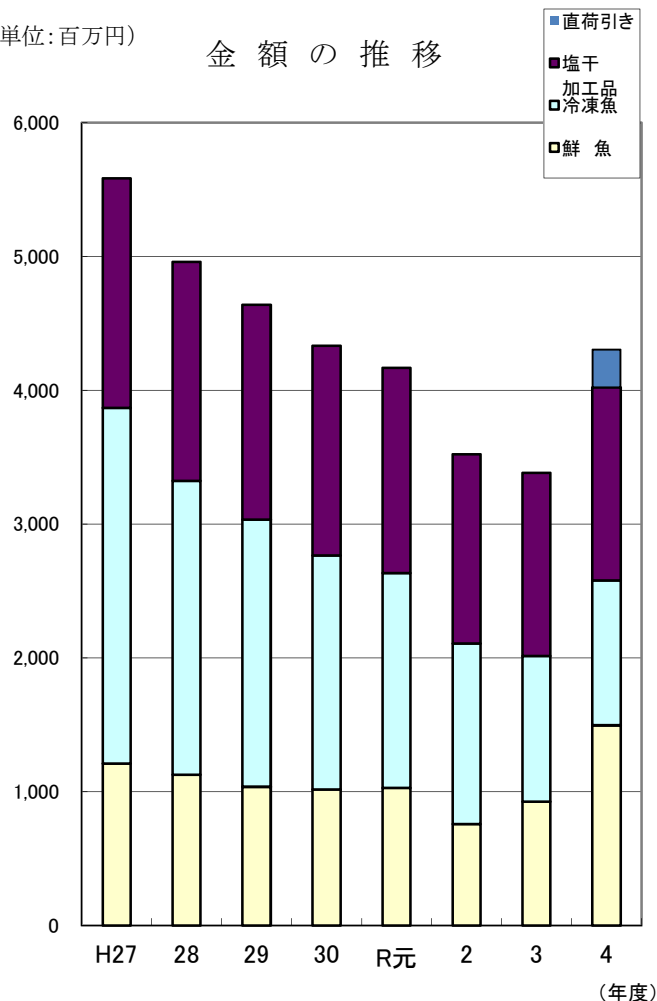
(単位:千t)

数量の推移



(単位:百万円)

金額の推移



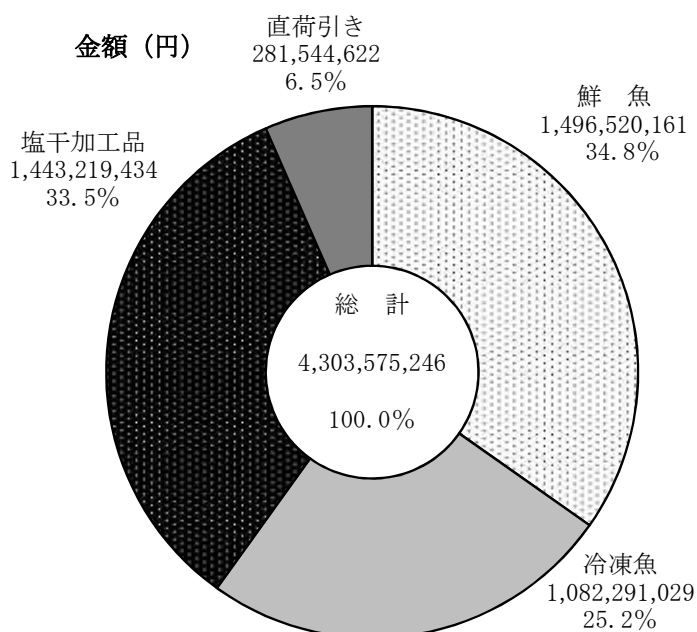
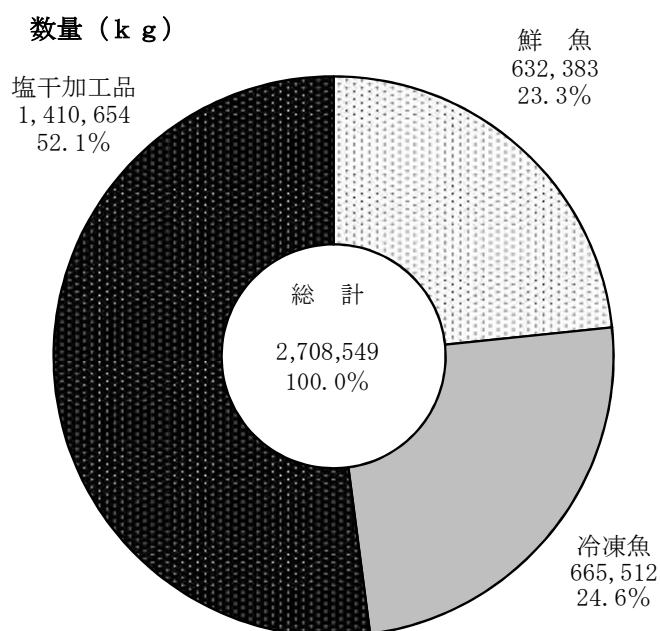
※令和4年度より、本表の金額に仲卸業者の取扱金額(直荷引き)を含める。

# 水産物部 月別取扱高表

令和4年度

開場日数 256日

	鮮魚		冷凍魚		塩干加工品		直荷引き	合計	
	数量(kg)	金額(円)	数量(kg)	金額(円)	数量(kg)	金額(円)	金額(円)	数量(kg)	金額(円)
4月	52,141	105,375,277	75,505	98,119,234	119,547	106,034,331	4,250,000	247,193	313,778,842
5月	56,039	116,767,491	48,257	74,156,099	116,769	116,057,566	19,057,230	221,065	326,038,386
6月	53,128	111,629,011	47,341	80,473,502	131,296	121,889,634	17,802,309	231,765	331,794,456
7月	52,792	120,562,789	49,232	78,905,303	113,308	110,685,256	15,629,657	215,332	325,783,005
8月	47,562	117,730,358	57,281	95,248,579	114,097	112,197,792	16,632,220	218,940	341,808,949
9月	58,324	137,191,316	59,190	94,293,280	104,949	100,171,453	11,485,018	222,463	343,141,067
10月	54,796	126,388,351	52,970	83,364,962	112,211	116,329,075	12,560,832	219,977	338,643,220
11月	48,526	118,062,129	53,887	94,787,548	99,958	100,101,443	12,811,533	202,371	325,762,653
12月	63,247	180,565,052	73,360	146,032,729	205,965	278,730,162	17,899,214	342,572	623,227,157
1月	42,926	110,892,776	45,580	74,242,480	91,542	80,308,286	81,834,256	180,048	347,277,798
2月	46,567	113,769,228	43,957	71,746,337	98,767	104,055,681	15,750,512	189,291	305,321,758
3月	56,335	137,586,383	58,952	90,920,976	102,245	96,658,755	55,831,841	217,532	380,997,955
計	632,383	1,496,520,161	665,512	1,082,291,029	1,410,654	1,443,219,434	281,544,622	2,708,549	4,303,575,246
比率	23.3%	34.8%	24.6%	25.2%	52.1%	33.5%	6.5%	100.0%	100.0%



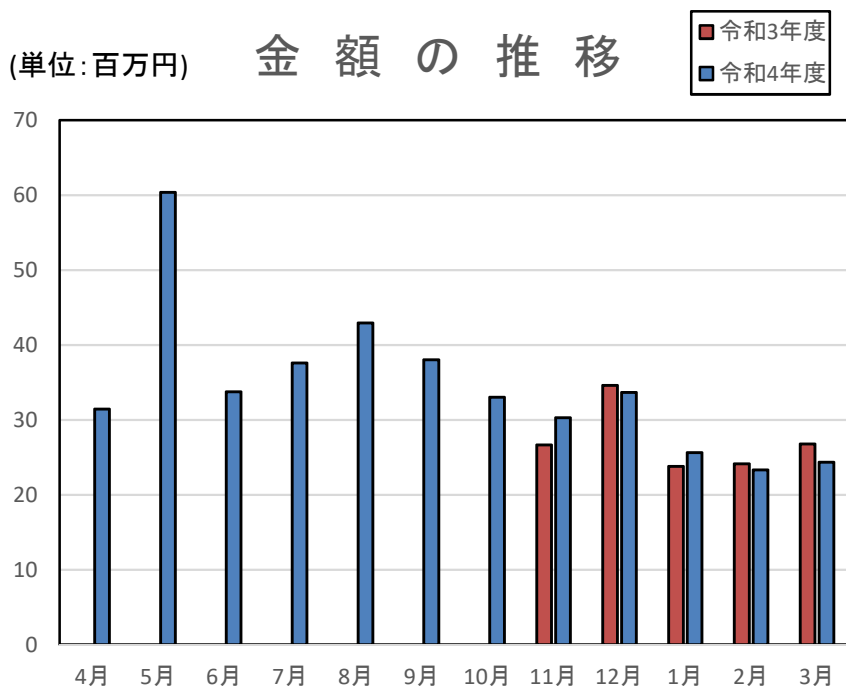
※令和4年度より、本表の金額に仲卸業者の取扱金額(直荷引き)を含める。

# 高機能物流事業者月別取扱高表

(令和3年度～令和4年度)

	令和4年度 金額(円)	令和3年度 金額(円)	前年度比(%)
4月	31,448,527	-	-
5月	60,390,150	-	-
6月	33,750,032	-	-
7月	37,595,106	-	-
8月	42,920,326	-	-
9月	38,020,851	-	-
10月	33,009,166	-	-
11月	30,281,935	26,655,154	113.6
12月	33,659,146	34,621,923	97.2
1月	25,627,460	23,783,647	107.8
2月	23,322,142	24,151,904	96.6
3月	24,352,721	26,789,752	90.9
計	414,377,562	136,002,380	304.7

(単位:百万円) 金額の推移



※本表の金額は、高機能物流事業者が、市場の卸売業者、仲卸業者及び高機能物流事業者以外の者からの委託を受けて加工し、又は輸出手続等流通補完業務を行った売上金額を計上。



# 青 果 部

## 受託・買付取扱高表

令和04年度

種 別	項 目	数 量(kg)	比 率(%)	金 額(円)	比 率(%)
総 計	合 計	3,954,148	100.0	1,209,354,923	100.0
	受 託	2,559,496	64.7	493,784,453	40.8
	買 付	1,394,652	35.3	715,570,470	59.2
野 菜	合 計	2,792,419	100.0	510,347,778	100.0
	受 託	2,111,069	75.6	335,808,838	65.8
	買 付	681,350	24.4	174,538,940	34.2
果 実	合 計	1,161,729	100.0	699,007,145	100.0
	受 託	448,427	38.6	157,975,615	22.6
	買 付	713,302	61.4	541,031,530	77.4

※加工品は野菜と果実に振り分けられています。

## 月 別 取 扱 高 表

令和4年度

	野 菜		果 実		加 工 品		合 計	
	数 量 (kg)	金 額 (円)	数 量 (kg)	金 額 (円)	数 量 (kg)	金 額 (円)	数 量 (kg)	金 額 (円)
4月	247,492	47,731,477	47,250	19,905,379	264	142,372	295,006	67,779,228
5月	258,681	48,934,792	53,762	21,903,773	183	37,503	312,626	70,876,068
6月	251,000	43,976,260	83,913	32,175,768	173	40,932	335,086	76,192,960
7月	153,358	28,343,118	82,188	33,537,984	236	74,830	235,782	61,955,932
8月	113,653	28,153,909	78,667	55,668,764	521	60,547	192,841	83,883,220
9月	145,751	37,620,047	116,548	65,728,044	474	182,875	262,773	103,530,966
10月	258,199	50,645,596	140,436	48,449,802	354	150,275	398,989	99,245,673
11月	316,677	50,087,670	91,828	37,471,416	2,193	989,104	410,698	88,548,190
12月	303,621	47,040,144	99,275	66,792,015	4,116	6,273,227	407,012	120,105,386
1月	236,217	39,879,012	99,961	81,156,929	3,705	3,767,905	339,883	124,803,846
2月	257,796	45,506,408	116,560	107,336,589	1,249	1,280,532	375,605	154,123,529
3月	245,317	42,189,579	142,110	115,656,334	420	464,012	387,847	158,309,925
総 計	2,787,762	510,108,012	1,152,498	685,782,797	13,888	13,464,114	3,954,148	1,209,354,923
比 率(%)	70.5	42.2	29.1	56.7	0.4	1.1	100.0	100.0
1日平均	11,019	2,016,237	4,555	2,710,604	55	53,218	15,629	4,780,059

## 取 扱 高 一 覧 表

数量 (kg)	野 菜			果 実			加 工 品			合 計		
	4 年度	前年比(%)	3 年度	4 年度	前年比(%)	3 年度	4 年度	前年比(%)	3 年度	4 年度	前年比(%)	3 年度
4月	247,492	85	291,554	47,250	110	42,797	264	88	301	295,006	88	334,652
5月	258,681	85	306,031	53,762	82	65,533	183	68	269	312,626	84	371,833
6月	251,000	94	268,241	83,913	65	128,406	173	42	408	335,086	84	397,055
7月	153,358	69	221,130	82,188	89	91,852	236	176	134	235,782	75	313,116
8月	113,653	79	143,647	78,667	118	66,824	521	194	269	192,841	92	210,740
9月	145,751	73	198,738	116,548	196	59,411	474	176	270	262,773	102	258,419
10月	258,199	106	244,345	140,436	198	71,006	354	61	577	398,989	126	315,928
11月	316,677	116	273,468	91,828	120	76,631	2,193	203	1,079	410,698	117	351,178
12月	303,621	112	270,820	99,275	119	83,745	4,116	187	2,205	407,012	114	356,770
1月	236,217	117	202,071	99,961	165	60,543	3,705	394	941	339,883	129	263,555
2月	257,796	109	236,941	116,560	228	51,057	1,249	240	520	375,605	130	288,518
3月	245,317	95	259,122	142,110	269	52,781	420	47	894	387,847	124	312,797
計	2,787,762	96	2,916,108	1,152,498	135	850,586	13,888	177	7,867	3,954,148	105	3,774,561

## 取扱高一覧表

金額 (円)	野菜			果実			加工品			合計		
	4年度	前年比(%)	3年度	4年度	前年比(%)	3年度	4年度	前年比(%)	3年度	4年度	前年比(%)	3年度
4月	47,731,477	88	54,111,991	19,905,379	121	16,498,853	142,372	163	87,269	67,779,228	96	70,698,113
5月	48,934,792	91	53,664,474	21,903,773	95	22,970,966	37,503	52	72,360	70,876,068	92	76,707,800
6月	43,976,260	85	52,036,818	32,175,768	93	34,658,516	40,932	24	171,288	76,192,960	88	86,866,622
7月	28,343,118	69	41,040,113	33,537,984	115	29,290,502	74,830	167	44,766	61,955,932	88	70,375,381
8月	28,153,909	106	26,437,652	55,668,764	187	29,827,496	60,547	78	77,750	83,883,220	149	56,342,898
9月	37,620,047	85	44,073,045	65,728,044	308	21,330,982	182,875	237	77,323	103,530,966	158	65,481,350
10月	50,645,596	130	38,936,524	48,449,802	276	17,532,692	150,275	78	193,033	99,245,673	175	56,662,249
11月	50,087,670	121	41,311,004	37,471,416	182	20,608,443	989,104	135	735,271	88,548,190	141	62,654,718
12月	47,040,144	127	37,162,898	66,792,015	269	24,854,783	6,273,227	313	2,001,569	120,105,386	188	64,019,250
1月	39,879,012	128	31,113,280	81,156,929	421	19,282,855	3,767,905	365	1,031,094	124,803,846	243	51,427,229
2月	45,506,408	130	34,936,490	107,336,589	562	19,113,701	1,280,532	166	771,377	154,123,529	281	54,821,568
3月	42,189,579	95	44,426,875	115,656,334	532	21,724,021	464,012	80	582,182	158,309,925	237	66,733,078
計	510,108,012	102	499,251,164	685,782,797	247	277,693,810	13,464,114	230	5,845,282	1,209,354,923	154	782,790,256

## 月別年度別伸率表

	年度	数量(kg)	伸率(%)	金額(円)	伸率(%)		年度	数量(kg)	伸率(%)	金額(円)	伸率(%)
4月	R2	241,220		50,514,617		10月	R2	330,147		64,643,349	
	3	334,652	138.7	70,698,113	140.0		3	315,928	95.7	56,662,249	87.7
	4	295,006	122.3	67,779,228	134.2		4	398,989	120.9	99,245,673	153.5
5月	R2	299,295		53,870,545		11月	R2	398,929		64,886,065	
	3	371,833	124.2	76,707,800	142.4		3	351,178	88.0	62,654,718	96.6
	4	312,626	104.5	70,876,068	131.6		4	410,698	103.0	88,548,190	136.5
6月	R2	445,658		76,189,952		12月	R2	456,346		74,530,064	
	3	397,055	89.1	86,866,622	114.0		3	356,770	78.2	64,019,250	85.9
	4	335,086	75.2	76,192,960	100.0		4	407,012	89.2	120,105,386	161.2
7月	R2	255,920		62,353,520		1月	R2	348,808		68,434,074	
	3	313,116	122.3	70,375,381	112.9		3	263,555	75.6	51,427,229	75.1
	4	235,782	92.1	61,955,932	99.4		4	339,883	97.4	124,803,846	182.4
8月	R2	181,693		57,158,117		2月	R2	365,623		78,071,909	
	3	210,740	116.0	56,342,898	98.6		3	288,518	78.9	54,821,568	70.2
	4	192,841	106.1	83,883,220	146.8		4	375,605	102.7	154,123,529	197.4
9月	R2	209,710		55,392,482		3月	R2	376,433		81,470,998	
	3	258,419	123.2	65,481,350	118.2		3	312,797	83.1	66,733,078	81.9
	4	262,773	125.3	103,530,966	186.9		4	387,847	103.0	158,309,925	194.3
						合計	R2	3,909,782		787,515,692	
							3	3,774,561	96.5	782,790,256	99.4
							4	3,954,148	101.1	1,209,354,923	153.6

\* 伸率は、令和02年度を100とする。

## 月 別 ・ 取 扱 数 量 順 位          野 菜

令和04年度

順位	4月			5月			6月			7月		
	品 目	数量(kg)	比率(%)	品 目	数量(kg)	比率(%)	品 目	数量(kg)	比率(%)	品 目	数量(kg)	比率(%)
		247,492	100.0		258,681	100.0		251,000	100.0		153,358	100.0
1	だいこん	27,972	11.3	キャベツ	41,990	16.2	にんじん	37,259	14.8	キャベツ	22,720	14.8
2	紅はるか	27,548	11.1	黄たまねぎ	36,440	14.1	キャベツ	36,930	14.7	きゅうり	16,133	10.5
3	春キャベツ	22,790	9.2	きゅうり	25,570	9.9	トウヤ	31,554	12.6	にんじん	13,900	9.1
4	キャベツ	20,690	8.4	だいこん	25,045	9.7	きゅうり	26,635	10.6	トウヤ	11,951	7.8
5	きゅうり	17,989	7.3	かぶ	18,461	7.1	たまねぎ	17,570	7.0	たまねぎ	10,940	7.1
6	青首だいこん	16,010	6.5	にんじん	14,943	5.8	かぶ	11,728	4.7	だいこん	7,450	4.9
7	かぶ	14,586	5.9	春キャベツ	13,800	5.3	春キャベツ	9,435	3.8	紅はるか	6,985	4.6
8	たまねぎ	14,410	5.8	紅はるか	10,740	4.2	紅はるか	7,510	3.0	中玉トマト	6,973	4.5
9	にんじん	10,214	4.1	トウヤ	6,308	2.4	だいこん	7,175	2.9	ねぎ	6,220	4.1
10	シルクスweet	6,062	2.4	青首だいこん	5,910	2.3	ほうれんそう	4,738	1.9	こまつな	3,995	2.6

## 月 別 ・ 取 扱 数 量 順 位      野 菜

令和04年度

順位	8月			9月			10月			11月		
	品 目	数量(kg)	比率(%)	品 目	数量(kg)	比率(%)	品 目	数量(kg)	比率(%)	品 目	数量(kg)	比率(%)
		113,653	100.0		145,751	100.0		258,199	100.0		316,677	100.0
1	キャベツ	16,455	14.5	シルクスイート	27,325	18.7	だいこん	43,980	17.0	にんじん	70,873	22.4
2	たまねぎ	13,100	11.5	キャベツ	14,160	9.7	青首だいこん	31,590	12.2	だいこん	44,620	14.1
3	シルクスイート	8,965	7.9	紅あずま	9,920	6.8	キャベツ	25,370	9.8	キャベツ	28,785	9.1
4	きゅうり	8,565	7.5	たまねぎ	9,580	6.6	シルクスイート	19,230	7.4	はくさい	18,627	5.9
5	紅はるか	8,201	7.2	きゅうり	7,580	5.2	かぶ	12,174	4.7	青首だいこん	15,680	5.0
6	だいこん	5,540	4.9	紅はるか	6,967	4.8	紅はるか	11,920	4.6	シルクスイート	13,595	4.3
7	こまつな	5,461	4.8	にんじん	5,490	3.8	にんじん	10,954	4.2	きゅうり	13,351	4.2
8	紅あずま	5,420	4.8	ミニトマト	5,428	3.7	たまねぎ	9,720	3.8	紅あずま	11,585	3.7
9	にんじん	4,738	4.2	だいこん	4,455	3.1	紅あずま	9,355	3.6	紅はるか	11,350	3.6
10	ねぎ	3,347	2.9	トマト	4,137	2.8	きゅうり	9,248	3.6	たまねぎ	8,680	2.7



## 月 別 ・ 取 扱 数 量 順 位      野 菜

令和04年度

順位	12月			1月			2月			3月		
	品 目	数量(kg)	比率(%)	品 目	数量(kg)	比率(%)	品 目	数量(kg)	比率(%)	品 目	数量(kg)	比率(%)
		303,621	100.0		236,217	100.0		257,796	100.0		245,317	100.0
1	にんじん	89,610	29.5	にんじん	77,870	33.0	にんじん	77,336	30.0	キャベツ	34,890	14.2
2	キャベツ	36,570	12.0	だいこん	24,085	10.2	紅はるか	24,845	9.6	にんじん	31,874	13.0
3	だいこん	29,968	9.9	キャベツ	22,550	9.5	キャベツ	24,800	9.6	紅はるか	28,795	11.7
4	シルクスイート	27,257	9.0	紅はるか	17,745	7.5	だいこん	16,030	6.2	だいこん	22,280	9.1
5	紅はるか	21,835	7.2	シルクスイート	10,883	4.6	シルクスイート	15,481	6.0	春秋キャベツ	17,670	7.2
6	はくさい	10,723	3.5	泥付ねぎ	10,063	4.3	春キャベツ	15,310	5.9	青首だいこん	14,950	6.1
7	たまねぎ	9,400	3.1	春キャベツ	9,840	4.2	ほうれんそう	8,820	3.4	きゅうり	12,995	5.3
8	きゅうり	8,062	2.7	たまねぎ	7,470	3.2	たまねぎ	8,310	3.2	シルクスイート	10,458	4.3
9	ほうれんそう	5,593	1.8	きゅうり	6,320	2.7	泥付ねぎ	7,855	3.0	中玉トマト	7,673	3.1
10	中玉トマト	5,346	1.8	中玉トマト	5,250	2.2	きゅうり	7,505	2.9	ほうれんそう	7,282	3.0

## 月別・取扱数量順位 果実

令和04年度

順位	4月			5月			6月			7月		
	品目	数量(kg)	比率(%)	品目	数量(kg)	比率(%)	品目	数量(kg)	比率(%)	品目	数量(kg)	比率(%)
		47,250	100.0		53,762	100.0		83,913	100.0		82,188	100.0
1	サンふじりんご	10,884	23.0	紅こだま西瓜	8,390	15.6	ハウスすいか	12,956	15.4	露地西瓜	16,640	20.2
2	バナナ	8,152	17.3	バナナ	7,136	13.3	露地西瓜	11,623	13.9	タカミメロン	15,659	19.1
3	とちおとめ莓	5,047	10.7	ハウスすいか	6,832	12.7	タカミメロン	9,316	11.1	バナナ	6,474	7.9
4	清見	3,205	6.8	サンふじりんご	5,030	9.4	紅こだま西瓜	8,166	9.7	マダーボール	5,410	6.6
5	紅ほっぺ	2,133	4.5	紅大すいか	3,449	6.4	バナナ	5,866	7.0	しまむそう西瓜	5,219	6.4
6	はっさく	1,738	3.7	あまなつみかん	3,085	5.7	こだま西瓜	3,339	4.0	ふじりんご	3,450	4.2
7	あまなつみかん	1,710	3.6	マダーボール	1,700	3.2	姫まくら	3,220	3.8	ハウスすいか	3,222	3.9
8	紅あまなつみかん	1,701	3.6	ふじりんご	1,585	2.9	マダーボール	3,220	3.8	シナノゴールド	2,875	3.5
9	パイナップル	1,362	2.9	ネーブルオレンジ	1,453	2.7	ふじりんご	3,180	3.8	デラウェア	2,207	2.7
10	いちご	1,263	2.7	ジュシー(柑)	1,415	2.6	王林りんご	2,505	3.0	ハウスみかん	1,888	2.3

## 月 別 ・ 取 扱 数 量 順 位 果 実

令和04年度

順位	8月			9月			10月			11月		
	品 目	数量(kg)	比率(%)	品 目	数量(kg)	比率(%)	品 目	数量(kg)	比率(%)	品 目	数量(kg)	比率(%)
		78,667	100.0		116,548	100.0		140,436	100.0		91,828	100.0
1	幸水梨	13,678	17.4	豊水梨	13,662	11.7	刀根早生柿	59,637	42.5	宮川早生	28,545	31.1
2	露地西瓜	8,971	11.4	平核無柿	13,471	11.6	日南1号みかん	13,730	9.8	平核無柿	11,516	12.5
3	シャインマスカット	7,456	9.5	サンつがるりんご	12,661	10.9	上野極早生みかん	12,890	9.2	富有柿	9,248	10.1
4	バナナ	7,105	9.0	シャインマスカット	11,537	9.9	平核無柿	8,089	5.8	バナナ	4,859	5.3
5	白桃	4,258	5.4	極早生温州みかん	9,625	8.3	秋映え	6,232	4.4	シャインマスカット	4,336	4.7
6	あかつき桃	4,249	5.4	新高梨	6,995	6.0	バナナ	4,805	3.4	上野極早生みかん	3,860	4.2
7	川中島白桃	3,476	4.4	刀根早生柿	6,665	5.7	ふじりんご	3,952	2.8	早生うんしゅうみかん	3,712	4.0
8	しまむそう西瓜	2,685	3.4	バナナ	6,403	5.5	シャインマスカット	3,846	2.7	シナノスイート	2,933	3.2
9	ふじりんご	2,390	3.0	日南1号みかん	5,600	4.8	シナノスイート	2,795	2.0	サンふじりんご	2,690	2.9
10	パンナメロン	2,363	3.0	幸水梨	4,151	3.6	トキりんご	2,790	2.0	富士柿	2,330	2.5

## 月 別 ・ 取 扱 数 量 順 位 果 実

令和04年度

順位	12月			1月			2月			3月		
	品 目	数量(kg)	比率(%)	品 目	数量(kg)	比率(%)	品 目	数量(kg)	比率(%)	品 目	数量(kg)	比率(%)
		99,275	100.0		99,961	100.0		116,560	100.0		142,110	100.0
1	早生うんしゅうみかん	16,726	16.8	とちおとめ苺	22,447	22.5	とちおとめ苺	25,479	21.9	とちおとめ苺	33,481	23.6
2	とちおとめ苺	10,519	10.6	青島系温州みかん	20,292	20.3	紅ほっぺ	19,854	17.0	サンふじりんご	20,674	14.5
3	南柑20号みかん	9,532	9.6	普通うんしゅうみかん	9,188	9.2	青島系温州みかん	14,494	12.4	シナノゴールド	20,220	14.2
4	大津4号みかん	9,360	9.4	紅ほっぺ	7,391	7.4	いちご	10,511	9.0	紅ほっぺ	14,975	10.5
5	富有柿	8,686	8.7	サンふじりんご	6,677	6.7	はっさく	9,755	8.4	いちご	13,970	9.8
6	サンふじりんご	7,387	7.4	いちご	5,623	5.6	サンふじりんご	7,636	6.6	はっさく	11,158	7.9
7	バナナ	4,975	5.0	バナナ	4,181	4.2	普通うんしゅうみかん	5,684	4.9	バナナ	4,930	3.5
8	いちご	4,150	4.2	はっさく	3,456	3.5	バナナ	4,001	3.4	デコポン	2,989	2.1
9	青島系温州みかん	4,058	4.1	宮内いよかん	3,170	3.2	デコポン	2,585	2.2	清見	2,605	1.8
10	シャインマスカット	3,371	3.4	ポンカン	2,210	2.2	ポンカン	2,165	1.9	やよいひめ	2,387	1.7

## 月別・取扱数量順位 加工品

令和04年度

順位	4月			5月			6月			7月		
	品目	数量(kg)	比率(%)	品目	数量(kg)	比率(%)	品目	数量(kg)	比率(%)	品目	数量(kg)	比率(%)
		264	100.0		183	100.0		173	100.0		236	100.0
1	こんにやく	150	56.8	こんにやく	170	92.9	こんにやく	140	80.9	こんにやく	200	84.7
2	干柿	90	34.1	しらたき	13	7.1	しらたき	33	19.1	しらたき	13	5.5
3	落花生	20	7.6							果実ジュース	12	5.1
4	たけのこ水煮	4	1.5							落花生	11	4.7
5	その他の食品	0	0.0							その他の食品	0	0.0
6												
7												
8												
9												
10												

## 月別・取扱数量順位 加工品

令和04年度

順位	8月			9月			10月			11月		
	品目	数量(kg)	比率(%)	品目	数量(kg)	比率(%)	品目	数量(kg)	比率(%)	品目	数量(kg)	比率(%)
		521	100.0		474	100.0		354	100.0		2,193	100.0
1	その他の食品	400	76.8	こんにゃく	270	57.0	こんにゃく	250	70.6	干柿	1,717	78.3
2	こんにゃく	70	13.4	落花生	178	37.6	落花生	73	20.6	こんにゃく	260	11.9
3	落花生	50	9.6	しらたき	19	4.0	しらたき	19	5.4	アンポ柿	143	6.5
4	たけのこ水煮	1	0.2	たけのこ水煮	3	0.6	その他の食品	5	1.4	その他の食品	30	1.4
5				その他の食品	2	0.4	アンポ柿	4	1.1	落花生	24	1.1
6				加工果実	2	0.4	たけのこ水煮	3	0.8	しらたき	19	0.9
7												
8												
9												
10												

## 月 別 ・ 取 扱 数 量 順 位          加 工 品

令和04年度

順位	12月			1月			2月			3月		
	品 目	数量(kg)	比率(%)	品 目	数量(kg)	比率(%)	品 目	数量(kg)	比率(%)	品 目	数量(kg)	比率(%)
		4,116	100.0		3,705	100.0		1,249	100.0		420	100.0
1	干柿	2,480	60.3	その他の食品	1,471	39.7	アンポ柿	496	39.7	アンポ柿	130	31.0
2	こんにやく	540	13.1	干柿	1,206	32.6	干柿	326	26.1	こんにやく	100	23.8
3	その他の食品	516	12.5	アンポ柿	469	12.7	こんにやく	250	20.0	干柿	97	23.1
4	アンポ柿	277	6.7	こんにやく	360	9.7	その他の食品	154	12.3	その他の食品	85	20.2
5	たくあん漬	120	2.9	落花生	185	5.0	しらたき	19	1.5	落花生	8	1.9
6	乾燥いも	80	1.9	しらたき	13	0.4	落花生	4	0.3			
7	干だいこん	60	1.5	たけのこ水煮	1	0.0						
8	落花生	25	0.6									
9	しらたき	13	0.3									
10	切干だいこん	3	0.1									

## 品目別取扱高順位表

## ( 野 菜 )

令和04年度

取扱数量順位

※前単価＝前年度単価

順位	品目	数量(kg)	比率(%)	金額(円)	比率(%)	単価(円/kg)	前単価(円/kg)
1	にんじん	445,061	16.0	47,593,104	9.3	107	86
2	キャベツ	325,910	11.7	27,023,608	5.3	83	80
3	だいこん	258,600	9.3	23,357,949	4.6	90	81
4	紅はるか	184,441	6.6	37,766,295	7.4	205	202
5	きゅうり	159,953	5.7	42,947,680	8.4	269	241
6	シルクスイート	144,766	5.2	28,638,954	5.6	198	204
7	たまねぎ	116,980	4.2	18,925,164	3.7	162	167
8	青首だいこん	95,640	3.4	8,365,734	1.6	87	79
9	春キャベツ	76,375	2.7	5,610,484	1.1	73	81
10	かぶ	76,237	2.7	11,210,638	2.2	147	116
11	はくさい	68,538	2.5	5,443,674	1.1	79	83
12	ほうれんそう	60,268	2.2	27,893,171	5.5	463	417
13	中玉トマト	58,332	2.1	17,596,468	3.4	302	370
14	こまつな	53,578	1.9	18,121,756	3.6	338	329
15	トウヤ	51,886	1.9	4,192,744	0.8	81	118
16	黄たまねぎ	44,890	1.6	11,279,865	2.2	251	87
17	紅あずま	44,765	1.6	8,744,771	1.7	195	198
18	ねぎ	39,265	1.4	9,997,031	2.0	255	291
19	豆もやし	35,696	1.3	4,672,456	0.9	131	120
20	トマト	30,488	1.1	8,464,923	1.7	278	295
	その他	416,093	14.9	142,261,543	27.9		
		2,787,762	100.0	510,108,012	100.0		



## 品目別取扱高順位表

(果 実)

令和04年度

取扱数量順位

※前単価＝前年度単価

順位	品目	数量(kg)	比率(%)	金額(円)	比率(%)	単価(円/kg)	前単価(円/kg)
1	とちおとめ莓	100,020	8.7	147,403,829	21.5	1,474	1,276
2	バナナ	68,887	6.0	17,638,701	2.6	256	207
3	刀根早生柿	66,325	5.8	18,691,938	2.7	282	160
4	サンふじりんご	60,978	5.3	19,357,501	2.8	317	369
5	紅ほっぺ	46,938	4.1	62,209,782	9.1	1,325	932
6	露地西瓜	40,769	3.5	8,699,508	1.3	213	209
7	いちご	39,229	3.4	66,001,644	9.6	1,682	1,617
8	青島系温州みかん	38,972	3.4	13,285,296	1.9	341	218
9	平核無柿	33,092	2.9	10,628,992	1.5	321	296
10	シャインマスカット	31,247	2.7	74,757,891	10.9	2,392	2,035
11	宮川早生	29,795	2.6	5,633,010	0.8	189	151
12	タカミメロン	27,084	2.4	11,284,682	1.6	417	394
13	ハウスすいか	26,612	2.3	6,784,506	1.0	255	240
14	はっさく	26,200	2.3	5,008,777	0.7	191	209
15	シナノゴールド	24,734	2.1	12,938,509	1.9	523	263
16	早生うんしゅうみかん	20,811	1.8	5,473,710	0.8	263	256
17	日南1号みかん	19,330	1.7	3,917,484	0.6	203	138
18	紅こだま西瓜	18,992	1.6	7,223,180	1.1	380	319
19	富有柿	18,524	1.6	5,172,660	0.8	279	457
20	幸水梨	18,439	1.6	8,325,159	1.2	451	474
	その他	395,520	34.3	175,346,038	25.6		
		1,152,498	100.0	685,782,797	100.0		

# 品目別取扱高順位表

(加工品)

令和04年度

取扱数量順位

※前単価＝前年度単価

順位	品目	数量(kg)	比率(%)	金額(円)	比率(%)	単価(円/kg)	前単価(円/kg)
1	干柿	5,916	42.6	9,669,188	71.8	1,634	1,355
2	こんにやく	2,760	19.9	575,073	4.3	208	211
3	その他の食品	2,663	19.2	264,264	2.0	99	247
4	アンボ柿	1,519	10.9	2,426,388	18.0	1,597	1,677
5	落花生	578	4.2	366,552	2.7	634	684
6	しらたき	161	1.2	41,450	0.3	257	303
7	たくあん漬	120	0.9	26,352	0.2	220	224
8	乾燥いも	80	0.6	51,840	0.4	648	0
9	干だいこん	60	0.4	3,888	0.0	65	135
10	たけのこ水煮	14	0.1	11,039	0.1	789	657
11	果実ジュース	12	0.1	16,848	0.1	1,404	238
12	切干だいこん	3	0.0	4,536	0.0	1,512	594
13	加工果実	2	0.0	6,696	0.0	3,348	0
14							
15							
16							
17							
18							
19							
20							
	その他	0	0.0	0	0.0		
		13,888	100.0	13,464,114	100.0		

## 産地別、取扱数量及び金額

## ( 野 菜 )

令和04年度

単位(上:数量 kg 下:金額 円)

品目産地	総数	4月	5月	6月	7月	8月	9月	10月	11月	12月	1月	2月	3月
野 菜													
合計	2,787,762 510,108,012	247,492 47,731,477	258,681 48,934,792	251,000 43,976,260	153,358 28,343,118	113,653 28,153,909	145,751 37,620,047	258,199 50,645,596	316,677 50,087,670	303,621 47,040,144	236,217 39,879,012	257,796 45,506,408	245,317 42,189,579
単価	183	193	189	175	185	248	258	196	158	155	169	177	172
北海道	165,314 37,173,058	19,800 5,429,970	70 107,784	357 102,222	5,810 1,266,052	24,742 6,425,022	24,488 7,263,529	27,584 6,003,603	16,762 3,374,764	14,001 3,106,847	10,560 1,372,086	10,350 1,448,021	10,790 1,273,158
青森	23,252 6,463,881	810 293,879	822 282,706	6,367 1,095,849	4,432 1,091,707	1,304 550,460	5,658 1,526,958	1,864 510,300	1,005 342,522	479 297,864	148 160,326	82 100,872	281 210,438
岩手	17,375 3,481,640	12 1,620	172 33,804	7,838 919,161	6,936 1,685,173	2,173 757,210	220 73,872	4 3,240				20 7,560	
宮城	534 102,114		4	2,160		4	20	500			3	3	
秋田	11,317 13,117,943	1,464 1,189,794	1,172 1,014,248	1,072 992,236	1,356 1,046,614	841 1,102,834	1,149 1,344,938	654 993,160	641 932,950	924 1,501,873	576 936,233	820 1,009,802	648 1,053,261
山形	661 692,298	12 8,748	182 155,174	37 60,681	6 9,936	50 45,630	98 88,290	112 158,577	80 28,728		84 136,534		
福島	1,717 683,229	5 6,750	6 12,636	22 21,708	32 25,175	554 264,384	684 191,256	306 117,234	62 24,246	8 3,618	16 7,398	18 6,988	4 1,836
茨城	162,692 40,955,364	13,631 3,524,243	11,563 2,969,126	10,179 3,808,274	6,323 2,241,319	2,893 1,061,111	4,456 2,036,043	8,244 2,486,970	21,158 4,560,052	25,530 5,295,769	17,169 4,388,558	21,569 4,716,230	19,977 3,867,669
栃木	6,120 2,525,385	341 283,587	131 90,439	874 235,753	2,758 572,561	17 16,621	37 39,204	121 119,092	134 134,460	710 270,432	223 157,302	499 310,176	275 295,758
群馬	59,525 7,805,996	216 83,268	1,065 312,833	2,016 506,682	13,737 1,759,141	15,281 1,693,089	15,800 1,833,246	10,699 1,286,550	104 80,892	498 195,075	74 29,430	35 25,790	
埼玉	4,150 893,438	250 71,002	164 82,309	1,713 315,263	24 12,053	3 1,890	5 3,370	140 66,312	161 52,434	79 43,515	950 119,934	503 51,322	158 74,034
千葉	1,756,049 276,407,004	156,252 24,483,295	175,562 26,435,977	166,908 25,213,138	81,848 13,803,343	42,367 10,090,616	56,855 14,220,811	178,867 31,175,949	238,925 33,339,969	199,588 25,829,403	143,257 22,373,541	154,200 25,021,592	161,420 24,419,370
東京	320 520,128					236 383,594			84 136,534				
神奈川	11,820 1,399,842	3,510 356,778				10 1,728			300 27,540	3,000 321,138	2,410 359,316	1,280 170,478	1,310 162,864
新潟	239 99,738		6	30	18	42	48	12	30	17	36		
富山	200 39,852			200	39,852								
山梨	354 158,522	75 27,864	30 12,096	24 11,664	17 15,768	21 9,504	10 7,992	21 10,854	54 22,054	4 3,726	15 8,748	45 16,956	38 11,296
長野	22,859 5,940,961	468 236,250	719 347,004	4,146 900,234	3,894 689,050	3,377 696,946	4,507 1,023,257	3,305 698,738	557 301,007	568 313,956	471 298,080	402 253,109	445 183,330
静岡	3,009 1,958,791	676 304,794	402 223,505	382 232,241	120 63,699	49 45,047	72 70,438	83 94,360	47 56,689	103 111,304	365 216,215	160 139,073	550 401,426

## 産地別、取扱数量及び金額

## ( 野 菜 )

令和04年度

単位(上:数量 kg 下:金額 円)

品目産地	総数	4月	5月	6月	7月	8月	9月	10月	11月	12月	1月	2月	3月
野 菜 合計	2,787,762 510,108,012	247,492 47,731,477	258,681 48,934,792	251,000 43,976,260	153,358 28,343,118	113,653 28,153,909	145,751 37,620,047	258,199 50,645,596	316,677 50,087,670	303,621 47,040,144	236,217 39,879,012	257,796 45,506,408	245,317 42,189,579
単価	183	193	189	175	185	248	258	196	158	155	169	177	172
愛知	26,020 5,079,624	11,042 1,695,126	575 162,432	246 118,138	11 45,014	15 105,074	13 66,020	39 59,562	52 72,208	39 71,615	2,418 385,830	6,639 1,334,500	4,931 964,105
大阪	4,482			4,482									
兵庫	8,812 2,087,856	60 23,112	10 2,646	5,680 1,368,576	1,270 315,792	1,600 328,428				152 37,584	20 5,886	20 5,832	
和歌山	1,300 354,294		20 8,748	240 160,704	840 152,982	200 31,860							
鳥取	88 42,552		40 19,872	48 22,680									
島根	189 460,739			29 68,699	24 58,320	21 51,408	27 64,152	4 9,504		2 4,968	24 59,616	13 32,292	45 111,780
徳島	8,816 1,653,307	3,980 745,773	3,803 734,778	1,030 187,272			-49,076					1 10,800	2 23,760
香川	1,943 477,522	24 10,854	20 34,452	100 24,300	1,660 358,344					14 6,642	106 36,504	19 6,426	
愛媛	160 74,628	20 6,588								30 30,456	70 24,624	40 12,960	
高知	6,069 3,134,798	1,757 570,564	1,000 492,032	1,289 498,015	68 84,888	39 69,984	21 28,080	42 26,244	325 129,438	391 271,501	555 361,757	350 250,301	232 351,994
福岡	1,789 2,235,470	202 173,642	240 176,742	105 122,148	102 134,460	123 187,434	115 181,764	129 201,852	141 211,572	163 218,376	161 230,580	162 211,734	146 185,166
佐賀	3,720 1,588,518	2,040 925,182	990 431,784	525 141,426	61 12,636			1 702				42 31,536	61 45,252
長崎	7,840 1,491,372	130 39,366	4,650 832,788	2,743 547,452	5 9,828					2 2,700		30 7,938	280 51,300
熊本	4,023 1,624,281	689 242,784	626 231,444	579 193,398	82 39,258	40 39,960	20 19,872	28 28,296	72 45,144	1,096 430,965	608 229,608	95 54,378	88 69,174
宮崎	1,526 531,770	279 62,856	19 12,830	790 179,064						60 37,476	331 204,876	32 29,808	15 4,860
鹿児島	3,265 1,298,376	1,382 551,556	702 252,720	55 51,840	28 27,432	4 3,888	2 8,424	2 21,276	10 30,186	28 53,946	64 122,796	374 174,312	616 174,312
沖縄	107 102,287	18 24,516		10 3,240			6 6,156			2 3,456	28 20,196	4 8,694	39 36,029
成田市	433,220 79,561,138	25,884 5,576,093	52,441 12,875,437	31,728 5,127,981	14,553 2,888,572	11,910 2,887,929	28,640 6,442,515	24,478 6,097,591	34,711 5,760,931	53,995 7,753,029	54,384 7,121,248	58,874 9,502,656	41,622 7,527,156
米国	1 1,080	1 1,080											

## 産地別、取扱数量及び金額

(野菜)

令和04年度

単位(上:数量 kg 下:金額 円)

品目産地	総数	4月	5月	6月	7月	8月	9月	10月	11月	12月	1月	2月	3月
野菜													
合計	2,787,762 510,108,012	247,492 47,731,477	258,681 48,934,792	251,000 43,976,260	153,358 28,343,118	113,653 28,153,909	145,751 37,620,047	258,199 50,645,596	316,677 50,087,670	303,621 47,040,144	236,217 39,879,012	257,796 45,506,408	245,317 42,189,579
単価	183	193	189	175	185	248	258	196	158	155	169	177	172
中国	27,996 6,148,173	1,719 553,959	1,158 443,832	11,140 1,476,522	5,996 564,959	947 359,273	811 300,456	1,158 350,782	706 297,962	1,626 626,971	749 368,123	769 370,456	1,217 434,878
フィリピン	6 6,156										4 3,888		2 2,268
ニュージーランド	1,193 466,928	670 163,890	300 83,376									113 98,037	110 121,625
メキシコ	1,523 532,521		135 46,440	320 92,934	170 39,312					424 149,931	297 118,773	177 85,131	
タイ	9 18,080			3 9,872	6 8,208								
オーストラリア	26 23,976	20 10,368					6 13,608						
韓国	609 566,816	65 53,946	52 44,982	61 43,826	57 40,230	45 50,976	64 83,268	30 33,696	65 52,920	75 57,456	60 64,476	20 23,652	15 17,388
ベルギー	5 7,992								5 7,992				
その他輸入													114,092

## 産地別、取扱数量及び金額

(果 実)

令和04年度

単位(上:数量 kg 下:金額 円)

品目産地	総数	4月	5月	6月	7月	8月	9月	10月	11月	12月	1月	2月	3月
果 実													
合計	1,152,498 685,782,797	47,250 19,905,379	53,762 21,903,773	83,913 32,175,768	82,188 33,537,984	78,667 55,668,764	116,548 65,728,044	140,436 48,449,802	91,828 37,471,416	99,275 66,792,015	99,961 81,156,929	116,560 107,336,589	142,110 115,656,334
単価	595	421	407	383	408	708	564	345	408	673	812	921	814
北海道	521 319,486				52 27,616	83 41,310	40 8,640	328 225,180		18 16,740			
青森	117,718 48,119,436	10,903 4,154,915	7,300 3,046,594	5,965 2,620,515	6,389 2,887,596	3,322 1,581,293	10,076 3,212,903	9,665 3,574,194	4,248 1,595,096	6,882 4,113,720	4,957 1,753,683	6,245 2,189,635	41,766 17,389,292
岩手	1,280 390,312						1,270 386,208			10 4,104			
宮城	8 14,904		5 7,128	3 7,776									
秋田	980 203,310				1 1,944	572 42,768	37 36,504	190 65,988	35 10,692	20 23,814	125 21,600		
山形	36,074 15,285,510	12 17,409	671 544,860	1,519 2,902,568	3,230 1,836,495	9,514 3,729,110	4,700 1,100,174	3,202 1,160,860	5,941 1,705,320	4,535 1,384,927	2,330 815,443	420 88,344	
福島	30,671 10,031,056	134 58,493			1,128 620,771	9,521 3,901,425	3,767 1,665,358	5,537 1,221,964	3,022 874,400	1,390 445,932	1,773 517,590	2,996 464,767	1,403 260,356
茨城	83,292 104,584,950	1,188 744,476	3,555 1,921,299	6,191 2,679,552	202 77,544	2,404 1,395,900	1,304 574,582	497 260,323	111 195,588	5,577 10,951,190	12,388 17,810,539	25,415 36,588,941	24,460 31,385,016
栃木	87,039 124,345,867	51 65,751	172 176,214	27 27,000	22 39,528	1,360 647,460	5,835 2,277,612	465 200,664	2,624 3,835,966	7,390 14,766,051	16,501 26,508,795	24,077 36,541,552	28,515 39,259,274
群馬	1,888 998,460	70 39,312						1,564 455,760			1	96 224,640	157 278,748
埼玉	1,285 710,100					215 112,320	1,065 575,100						5 22,680
千葉	177,391 72,890,566	5,039 4,190,910	22,540 9,549,726	54,828 15,002,089	51,492 15,337,243	16,868 5,619,251	9,779 3,367,190	1,884 730,124	181 271,651	2,017 3,379,355	4,071 5,680,775	4,025 4,749,334	4,667 5,012,918
東京	47 23,976						47 23,976						
神奈川	3 12,960				3 12,960								
新潟	863 406,447				88 35,100			104 43,999	571 227,340	100 100,008			
石川	416 128,304				352 111,024	64 17,280							
山梨	31,318 49,138,331		6 9,288	742 596,915	3,746 4,284,834	12,034 19,397,141	12,651 22,777,460	1,090 1,734,761	718 170,208	665 482,436	-367 -333,612	33 18,900	
長野	19,878 33,766,078			11 12,852	49 33,437	1,123 2,975,292	910 1,932,315	8,930 8,808,132	4,646 10,258,856	3,613 8,214,510	581 1,495,044	5 17,280	10 15,120
岐阜	528 150,876								292 95,148	236 55,728			

## 産地別、取扱数量及び金額

(果 実)

令和04年度

単位(上:数量 kg 下:金額 円)

品目産地	総数	4月	5月	6月	7月	8月	9月	10月	11月	12月	1月	2月	3月
果 実													
合計	1,152,498 685,782,797	47,250 19,905,379	53,762 21,903,773	83,913 32,175,768	82,188 33,537,984	78,667 55,668,764	116,548 65,728,044	140,436 48,449,802	91,828 37,471,416	99,275 66,792,015	99,961 81,156,929	116,560 107,336,589	142,110 115,656,334
単価	595	421	407	383	408	708	564	345	408	673	812	921	814
静岡	50,636 21,830,990	21 30,672	107 93,960	63 43,092	45 43,200	158 97,308	18 41,040	61 71,042	9 7,020	15,569 4,426,488	18,277 8,107,668	14,844 7,111,368	1,464 1,758,132
愛知	3,844 1,659,540	1 4,320	27 59,832	93 153,448	153 192,479	259 245,700	35 46,289	385 180,142	1,254 285,768	580 114,588	136 51,948	694 212,598	227 112,428
三重	498 134,536	19 9,677	174 52,931								5 2,484		300 69,444
大阪	116 159,819			113 154,419	3 5,400								
奈良	48,986 14,849,784						6,497 2,437,236	27,581 7,330,176	9,424 2,673,972	4,940 1,410,264	494 214,380	48 454,896	2 328,860
和歌山	111,035 31,313,506	2,046 513,239	417 113,487	356 28,512	45 39,636		16,432 6,470,388	39,143 11,092,896	11,226 3,144,906	719 262,450	11,044 2,793,408	16,454 4,095,143	13,153 2,759,441
鳥取	389 278,964				70 20,952			183 197,964		106 50,004	30 10,044		
岡山	4,229 13,200,948				44 12,636	1,823 7,580,628	2,304 5,499,792	50 92,340	8 15,552				
広島	100 39,258												100 39,258
山口	10 7,776	10 7,776											
徳島	5,742 2,917,296								1,250 292,572	3,282 795,420	1,004 465,588	127 894,888	79 468,828
香川	667 1,113,588									85 114,048	140 272,376	395 587,844	47 139,320
愛媛	42,701 11,948,956	5,962 1,361,965	3,982 513,982	23 7,355	30 21,384	160 6,912	45 26,244	577 252,234	7,218 1,612,170	5,541 1,855,602	8,511 2,668,248	5,592 2,009,772	5,060 1,613,088
高知	566 760,374	45 23,868	100 83,052	49 40,068	4 3,888				37 40,446	167 187,920	34 15,336	16 69,012	114 296,784
福岡	4,743 4,265,201	78 97,936	31 56,268	8 9,936	15 17,172		1 2,938	90 48,600		2,338 969,191	444 579,118	396 807,256	1,342 1,676,786
佐賀	107,391 31,752,972	2,025 352,944	138 235,915	1,556 2,007,082	2,143 2,312,432	653 676,177	15,437 3,704,292	26,996 5,146,092	27,496 5,222,329	19,724 3,746,715	4,994 2,266,920	3,038 2,601,018	3,191 3,481,056
長崎	1,391 2,416,575	40 10,692	29 24,591	104 143,856					10 5,616	463 884,736	416 747,900	223 408,780	106 190,404
熊本	18,941 11,743,612	3,413 1,383,588	2,216 790,506	1,374 334,719	350 77,544		95 36,936	1,741 349,488	1,807 575,316	2,669 2,726,028	2,046 2,733,674	1,633 1,789,884	1,597 945,929
大分	370 364,230			51 48,654	20 24,624	213 203,472			15 22,896	15 20,304	6 9,504	50 34,776	

## 産地別、取扱数量及び金額

(果 実)

令和04年度

単位(上:数量 kg 下:金額 円)

品目産地	総数	4月	5月	6月	7月	8月	9月	10月	11月	12月	1月	2月	3月
果 実													
合計	1,152,498	47,250	53,762	83,913	82,188	78,667	116,548	140,436	91,828	99,275	99,961	116,560	142,110
単価	685,782.797	19,905.379	21,903.773	32,175.768	33,537.984	55,668.764	65,728.044	48,449.802	37,471.416	66,792.015	81,156.929	107,336.589	115,656.334
	595	421	407	383	408	708	564	345	408	673	812	921	814
宮崎	543	53	64	20	3			140		120	41	72	30
	616,982	29,916	232,740	42,012	22,356			45,360		87,005	41,418	65,372	50,803
鹿児島	421		65	28	6					31	43	67	181
	430,974		32,918	100,602	756					37,152	54,486	82,999	122,061
沖縄	34	12	12										10
	22,810	6,480	7,258										9,072
成田市	37,176	4,094	229	628	895	6,401	12,744	530	437	1,179	2,587	2,115	5,337
	22,898,356	3,201,514	96,984	170,100	236,152	2,579,785	4,276,087	271,092	173,881	1,760,712	3,058,937	2,388,238	4,684,874
イスラエル	146	10		34									102
	53,157	5,097		11,340									36,720
米国	21,182	1,988	2,964	3,279	1,463	705	736	672	569	1,706	1,398	2,748	2,954
	16,796,196	918,367	1,318,794	2,621,376	1,858,447	1,357,353	1,731,949	1,575,385	1,062,349	1,002,965	783,525	1,251,542	1,314,144
フィリピン	71,311	8,449	7,536	5,558	6,582	7,565	6,196	5,201	5,089	5,355	4,431	4,192	5,157
	18,580,851	1,881,252	1,928,924	1,537,056	1,520,770	1,707,696	1,586,952	1,595,096	1,401,041	1,291,140	1,330,646	1,259,604	1,540,674
ニュージーランド	2,856	200	503	243	424	302	339	392	217	228	8		
	2,305,020	180,576	420,444	200,005	348,059	242,817	274,968	318,179	158,404	155,736	5,832		
メキシコ	3,387	285	388	285	145	114	160	224	581	396	271	246	292
	3,427,352	318,530	422,944	357,941	183,351	121,054	168,897	247,495	448,684	356,820	251,784	234,867	314,985
台湾	1,782	1,040	510	41	53								138
	594,918	267,516	142,668	66,636	84,024								34,074
タイ	14						7	7					
	9,828						5,054	4,774					
南アフリカ 共和国	2,612			374	561	578	459	498	142				
	787,277			134,568	169,668	183,492	133,920	123,336	42,293				
オーストラリア	9,233		10		884	1,428	1,797	1,580	1,600	1,024	882	28	
	3,550,959		9,072		376,164	585,144	709,884	590,328	582,444	384,264	302,616	11,043	
チリ	5,358		6		939	1,133	1,085	864	1,026	305			
	2,341,008		3,402		450,468	530,604	466,776	374,706	401,112	113,940			
エクアドル	403	13						390					
	45,252	3,672						41,580					
韓国	15	15											
	14,364	14,364											
オランダ	24								24				
	62,380								62,380				
ペルー	455		5	36	102	95	95	65			55	2	
	395,010		4,104	29,052	89,046	90,072	89,424	61,128			31,104	1,080	
その他輸入	1,991	34		311	455		195			280	304	268	144
	571,249	10,152	648	84,672	121,284		39,376			100,008	88,128	81,216	45,765



## 産地別、取扱数量及び金額

## (加工品)

令和04年度

単位(上:数量 kg 下:金額 円)

品目産地	総数	4月	5月	6月	7月	8月	9月	10月	11月	12月	1月	2月	3月	
加工品														
合計	13,888 13,464,114	264 142,372	183 37,503	173 40,932	236 74,830	521 60,547	474 182,875	354 150,275	2,193 989,104	4,116 6,273,227	3,705 3,767,905	1,249 1,280,532	420 464,012	
単価	969	539	205	237	317	116	386	425	451	1,524	1,017	1,025	1,105	
北海道	416 74,800					400 13,200	2 7,700	5 19,250	4 15,400	5 19,250				
山形	60 3,888									60 3,888				
福島	1,550 2,015,665						270 56,052		31 28,166	213 402,754	410 584,337	496 696,304	130 248,052	
茨城	135 26,352									135 26,352				
群馬	2,651 560,471	150 29,970	183 37,503	173 40,932	213 45,090	70 19,656	19 4,795	269 56,311	279 58,255	553 113,897	373 76,907	269 56,095	100 21,060	
千葉	2,462 362,900	924				18 24,340		135 79,940	53 45,468	50 28,704	494 61,248	1,461 82,236	158 15,780	93 24,260
富山	78 219,132								5 14,580	37 109,944	36 94,608			
山梨	318 701,504							4 12,960	107 225,591	168 375,905	39 87,048			
長野	2,750 7,338,634									1,682 4,577,051	951 2,445,790	83 220,753	34 95,040	
愛媛	1,780 413,856								1,510 370,008	270 43,848				
高知	1 1,100									1 1,100				
熊本	59 71,797										59 71,797			
成田市	85 52,590				5 5,400	50 27,216	5 3,888	1 648		3 4,536	21 10,902			
中国	1,543 1,621,425	114 111,478				1 475	43 30,500	22 15,638	207 248,400	495 533,454	355 314,280	243 291,600	63 75,600	

# 水産物部

## 受託・買付取扱高表

令和04年度

種 別	項 目	数 量(kg)	比 率 (%)	金 額(円)	比 率 (%)
総 計	合 計	2,708,549	100.0	4,022,030,624	100.0
	受 託	285,988	10.6	290,985,401	7.2
	買 付	2,422,561	89.4	3,731,045,223	92.8
鮮 魚	合 計	632,383	100.0	1,496,520,161	100.0
	受 託	92,398	14.6	112,834,940	7.5
	買 付	539,985	85.4	1,383,685,221	92.5
冷 凍 魚	合 計	665,512	100.0	1,082,291,029	100.0
	受 託	23,997	3.6	36,127,183	3.3
	買 付	641,515	96.4	1,046,163,846	96.7
塩干加工品	合 計	1,410,654	100.0	1,443,219,434	100.0
	受 託	169,593	12.0	142,023,278	9.8
	買 付	1,241,061	88.0	1,301,196,156	90.2

## 月別取扱高表

令和4年度

	鮮魚		冷凍魚		塩干加工品		合計	
	数量 (kg)	金額 (円)	数量 (kg)	金額 (円)	数量 (kg)	金額 (円)	数量 (kg)	金額 (円)
4月	52,141	105,375,277	75,505	98,119,234	119,547	106,034,331	247,193	309,528,842
5月	56,039	116,767,491	48,257	74,156,099	116,769	116,057,566	221,065	306,981,156
6月	53,128	111,629,011	47,341	80,473,502	131,296	121,889,634	231,765	313,992,147
7月	52,792	120,562,789	49,232	78,905,303	113,308	110,685,256	215,332	310,153,348
8月	47,562	117,730,358	57,281	95,248,579	114,097	112,197,792	218,940	325,176,729
9月	58,324	137,191,316	59,190	94,293,280	104,949	100,171,453	222,463	331,656,049
10月	54,796	126,388,351	52,970	83,364,962	112,211	116,329,075	219,977	326,082,388
11月	48,526	118,062,129	53,887	94,787,548	99,958	100,101,443	202,371	312,951,120
12月	63,247	180,565,052	73,360	146,032,729	205,965	278,730,162	342,572	605,327,943
1月	42,926	110,892,776	45,580	74,242,480	91,542	80,308,286	180,048	265,443,542
2月	46,567	113,769,228	43,957	71,746,337	98,767	104,055,681	189,291	289,571,246
3月	56,335	137,586,383	58,952	90,920,976	102,245	96,658,755	217,532	325,166,114
総計	632,383	1,496,520,161	665,512	1,082,291,029	1,410,654	1,443,219,434	2,708,549	4,022,030,624
比率(%)	23.3	37.2	24.6	26.9	52.1	35.9	100.0	100.0
1日平均	2,470	5,845,782	2,600	4,227,699	5,510	5,637,576	10,580	15,711,057

## 取扱高一覧表

数量 (kg)	鮮 魚			冷 凍 魚			塩干加工品			合 計		
	4 年度	前年比(%)	3 年度	4 年度	前年比(%)	3 年度	4 年度	前年比(%)	3 年度	4 年度	前年比(%)	3 年度
4月	52,141	121	43,240	75,505	95	79,666	119,547	100	119,491	247,193	102	242,397
5月	56,039	144	38,852	48,257	80	60,567	116,769	100	117,123	221,065	102	216,542
6月	53,128	141	37,701	47,341	79	60,018	131,296	113	116,224	231,765	108	213,943
7月	52,792	136	38,867	49,232	77	63,966	113,308	93	121,834	215,332	96	224,667
8月	47,562	138	34,378	57,281	100	57,564	114,097	103	110,783	218,940	108	202,725
9月	58,324	195	29,918	59,190	100	58,897	104,949	99	105,639	222,463	114	194,454
10月	54,796	120	45,716	52,970	71	74,108	112,211	95	118,176	219,977	92	238,000
11月	48,526	98	49,461	53,887	67	80,969	99,958	81	122,880	202,371	80	253,310
12月	63,247	104	60,779	73,360	71	103,769	205,965	91	227,364	342,572	87	391,912
1月	42,926	116	36,941	45,580	80	56,986	91,542	82	111,893	180,048	87	205,820
2月	46,567	135	34,564	43,957	83	52,744	98,767	97	101,388	189,291	100	188,696
3月	56,335	122	46,130	58,952	95	61,916	102,245	90	113,460	217,532	98	221,506
計	632,383	127	496,547	665,512	82	811,170	1,410,654	95	1,486,255	2,708,549	97	2,793,972

## 取扱高一覧表

金額 (円)	鮮魚			冷凍魚			塩干加工品			合計		
	4年度	前年比(%)	3年度	4年度	前年比(%)	3年度	4年度	前年比(%)	3年度	4年度	前年比(%)	3年度
4月	105,375,277	163	64,672,115	98,119,234	94	104,257,811	106,034,331	106	99,700,530	309,528,842	115	268,630,456
5月	116,767,491	210	55,606,474	74,156,099	97	76,115,691	116,057,566	127	91,425,592	306,981,156	138	223,147,757
6月	111,629,011	194	57,507,188	80,473,502	107	75,452,571	121,889,634	130	93,560,347	313,992,147	139	226,520,106
7月	120,562,789	199	60,592,718	78,905,303	89	88,261,117	110,685,256	107	103,637,627	310,153,348	123	252,491,462
8月	117,730,358	210	56,009,368	95,248,579	129	73,913,636	112,197,792	125	89,426,197	325,176,729	148	219,349,201
9月	137,191,316	236	58,137,419	94,293,280	127	74,283,503	100,171,453	118	85,092,229	331,656,049	152	217,513,151
10月	126,388,351	148	85,523,070	83,364,962	90	92,594,890	116,329,075	115	101,263,369	326,082,388	117	279,381,329
11月	118,062,129	118	99,882,938	94,787,548	89	106,779,898	100,101,443	77	129,455,690	312,951,120	93	336,118,526
12月	180,565,052	136	132,944,125	146,032,729	86	169,464,598	278,730,162	95	294,646,988	605,327,943	101	597,055,711
1月	110,892,776	141	78,676,590	74,242,480	101	73,208,732	80,308,286	87	92,825,154	265,443,542	108	244,710,476
2月	113,769,228	150	75,899,672	71,746,337	108	66,358,032	104,055,681	123	84,825,009	289,571,246	128	227,082,713
3月	137,586,383	138	99,965,883	90,920,976	105	86,945,020	96,658,755	93	104,302,908	325,166,114	112	291,213,811
計	1,496,520,161	162	925,417,560	1,082,291,029	100	1,087,635,499	1,443,219,434	105	1,370,161,640	4,022,030,624	119	3,383,214,699

## 月別年度別伸率表

	年度	数量(kg)	伸率(%)	金額(円)	伸率(%)		年度	数量(kg)	伸率(%)	金額(円)	伸率(%)
4月	2	219,651		200,488,039		10月	2	288,253		299,985,835	
	3	242,397	110.4	268,630,456	134.0		3	238,000	82.6	279,381,329	93.1
	4	247,193	112.5	309,528,842	154.4		4	219,977	76.3	326,082,388	108.7
5月	2	231,491		231,921,912		11月	2	270,755		303,410,555	
	3	216,542	93.5	223,147,757	96.2		3	253,310	93.6	336,118,526	110.8
	4	221,065	95.5	306,981,156	132.4		4	202,371	74.7	312,951,120	103.1
6月	2	247,748		256,072,088		12月	2	457,073		657,082,843	
	3	213,943	86.4	226,520,106	88.5		3	391,912	85.7	597,055,711	90.9
	4	231,765	93.5	313,992,147	122.6		4	342,572	74.9	605,327,943	92.1
7月	2	244,079		257,294,717		1月	2	221,284		222,809,740	
	3	224,667	92.0	252,491,462	98.1		3	205,820	93.0	244,710,476	109.8
	4	215,332	88.2	310,153,348	120.5		4	180,048	81.4	265,443,542	119.1
8月	2	262,927		275,876,255		2月	2	234,608		263,703,080	
	3	202,725	77.1	219,349,201	79.5		3	188,696	80.4	227,082,713	86.1
	4	218,940	83.3	325,176,729	117.9		4	189,291	80.7	289,571,246	109.8
9月	2	255,016		267,955,738		3月	2	253,918		285,837,932	
	3	194,454	76.3	217,513,151	81.2		3	221,506	87.2	291,213,811	101.9
	4	222,463	87.2	331,656,049	123.8		4	217,532	85.7	325,166,114	113.8
						合計	2	3,186,803		3,522,438,734	
							3	2,793,972	87.7	3,383,214,699	96.0
							4	2,708,549	85.0	4,022,030,624	114.2

\* 伸率は、令和02年度を100とする。

## 月別・取扱数量順位 鮮魚

令和04年度

順位	4月			5月			6月			7月		
	品目	数量(kg)	比率(%)	品目	数量(kg)	比率(%)	品目	数量(kg)	比率(%)	品目	数量(kg)	比率(%)
		52,141	100.0		56,039	100.0		53,128	100.0		52,792	100.0
1	鮮魚その他	9,310	17.9	鮮魚その他	9,714	17.3	鮮魚その他	8,965	16.9	鮮魚その他	9,379	17.8
2	またい	5,557	10.7	またい	6,356	11.3	またい	6,423	12.1	またい	6,248	11.8
3	かんぱち	4,488	8.6	かんぱち	4,702	8.4	かつお	5,040	9.5	かんぱち	4,865	9.2
4	かき	3,546	6.8	かつお	4,293	7.7	かんぱち	4,549	8.6	かつお	3,619	6.9
5	かつお	3,366	6.5	かき	3,589	6.4	かき	2,695	5.1	貝類その他	3,084	5.8
6	ます類その他	2,779	5.3	貝類その他	3,516	6.3	ます類その他	2,563	4.8	ます類その他	2,983	5.7
7	はまち	2,378	4.6	ます類その他	2,871	5.1	貝類その他	2,156	4.1	かき	2,388	4.5
8	まあじ	1,851	3.5	まあじ	2,072	3.7	まいわし	1,920	3.6	まあじ	1,995	3.8
9	貝類その他	1,754	3.4	はまち	1,577	2.8	まあじ	1,862	3.5	しじみ	1,419	2.7
10	しじみ	1,420	2.7	しじみ	1,355	2.4	はまち	1,394	2.6	はまち	1,317	2.5



## 月 別 ・ 取 扱 数 量 順 位 鮮 魚

令和04年度

順位	8月			9月			10月			11月		
	品 目	数量(kg)	比率(%)	品 目	数量(kg)	比率(%)	品 目	数量(kg)	比率(%)	品 目	数量(kg)	比率(%)
		47,562	100.0		58,324	100.0		54,796	100.0		48,526	100.0
1	鮮魚その他	8,396	17.7	鮮魚その他	10,015	17.2	鮮魚その他	8,100	14.8	鮮魚その他	9,141	18.8
2	またい	5,330	11.2	またい	5,603	9.6	またい	5,124	9.4	またい	4,995	10.3
3	かんぱち	4,498	9.5	かんぱち	4,440	7.6	かんぱち	4,456	8.1	かんぱち	4,115	8.5
4	ます類その他	4,145	8.7	さんま	4,303	7.4	ます類その他	3,590	6.6	ます類その他	2,765	5.7
5	かき	2,758	5.8	かき	4,139	7.1	かき	3,222	5.9	かき	2,355	4.9
6	かつお	2,674	5.6	ほっけ	3,588	6.2	さんま	2,846	5.2	わらさ	2,257	4.7
7	貝類その他	2,226	4.7	ます類その他	2,872	4.9	ほっけ	2,605	4.8	はまち	2,073	4.3
8	まあじ	1,637	3.4	かつお	2,415	4.1	かつお	1,891	3.5	しじみ	2,056	4.2
9	はまち	1,411	3.0	しじみ	1,710	2.9	まあじ	1,857	3.4	まあじ	2,024	4.2
10	しじみ	1,352	2.8	まあじ	1,709	2.9	しじみ	1,827	3.3	貝類その他	1,470	3.0

## 月 別 ・ 取 扱 数 量 順 位 鮮 魚

令和04年度

順位	12月			1月			2月			3月		
	品 目	数量(kg)	比率(%)	品 目	数量(kg)	比率(%)	品 目	数量(kg)	比率(%)	品 目	数量(kg)	比率(%)
		63,247	100.0		42,926	100.0		46,567	100.0		56,335	100.0
1	鮮魚その他	14,208	22.5	鮮魚その他	9,357	21.8	鮮魚その他	10,152	21.8	鮮魚その他	13,319	23.6
2	またい	8,489	13.4	またい	5,635	13.1	またい	4,595	9.9	またい	5,298	9.4
3	かんぱち	6,185	9.8	はまち	4,353	10.1	かんぱち	4,112	8.8	かんぱち	4,533	8.0
4	はまち	4,796	7.6	かんぱち	4,216	9.8	はまち	3,833	8.2	かき	4,475	7.9
5	かき	4,102	6.5	かき	2,426	5.7	かき	3,285	7.1	はまち	3,734	6.6
6	ます類その他	3,916	6.2	ます類その他	1,824	4.2	ます類その他	2,009	4.3	しじみ	2,014	3.6
7	まあじ	2,492	3.9	しじみ	1,629	3.8	貝類その他	2,004	4.3	かつお	1,860	3.3
8	しじみ	2,163	3.4	まあじ	1,488	3.5	しじみ	1,748	3.8	まあじ	1,753	3.1
9	貝類その他	1,841	2.9	貝類その他	1,462	3.4	まあじ	1,566	3.4	あか貝	1,702	3.0
10	あか貝	1,721	2.7	あか貝	1,044	2.4	あか貝	1,325	2.8	ぶり	1,656	2.9

## 月別・取扱数量順位 冷凍魚

令和04年度

順位	4月			5月			6月			7月		
	品目	数量(kg)	比率(%)	品目	数量(kg)	比率(%)	品目	数量(kg)	比率(%)	品目	数量(kg)	比率(%)
		75,505	100.0		48,257	100.0		47,341	100.0		49,232	100.0
1	冷めばち	13,889	18.4	冷めばち	10,664	22.1	冷めばち	9,716	20.5	冷めばち	11,991	24.4
2	冷さば	11,697	15.5	冷凍魚その他	5,458	11.3	冷凍魚その他	5,116	10.8	冷凍魚その他	5,589	11.4
3	冷黄肌まぐろ	8,610	11.4	冷めかじき	4,616	9.6	冷めかじき	4,578	9.7	冷かれい類その他	4,406	8.9
4	冷凍魚その他	6,693	8.9	冷いか	3,853	8.0	冷いか	3,887	8.2	冷いか	3,785	7.7
5	冷えび類その他	5,064	6.7	冷えび類その他	3,043	6.3	冷黄肌まぐろ	3,588	7.6	冷黄肌まぐろ	3,503	7.1
6	冷めかじき	4,707	6.2	冷さば	2,878	6.0	冷えび類その他	3,270	6.9	冷さば	3,435	7.0
7	冷いか	4,518	6.0	冷かれい類その他	2,730	5.7	冷さば	2,955	6.2	冷めかじき	3,186	6.5
8	冷かれい類その他	3,521	4.7	冷ぎんだら	2,387	4.9	冷かれい類その他	2,898	6.1	冷えび類その他	2,301	4.7
9	冷さけ	2,438	3.2	冷ほたて貝	2,095	4.3	冷ぎんだら	2,056	4.3	冷ぎんだら	1,957	4.0
10	冷たら	2,154	2.9	冷黄肌まぐろ	2,020	4.2	冷ほたて貝	1,540	3.3	冷ほたて貝	1,714	3.5

## 月別・取扱数量順位 冷凍魚

令和04年度

順位	8月			9月			10月			11月		
	品目	数量(kg)	比率(%)	品目	数量(kg)	比率(%)	品目	数量(kg)	比率(%)	品目	数量(kg)	比率(%)
		57,281	100.0		59,190	100.0		52,970	100.0		53,887	100.0
1	冷めばち	14,118	24.6	冷めばち	14,602	24.7	冷めばち	14,499	27.4	冷めばち	13,894	25.8
2	冷凍魚その他	6,376	11.1	冷凍魚その他	5,775	9.8	冷凍魚その他	5,897	11.1	冷凍魚その他	5,321	9.9
3	冷いか	4,912	8.6	冷めかじき	4,467	7.5	冷黄肌まぐろ	4,000	7.6	冷さば	4,318	8.0
4	冷さば	3,988	7.0	冷あかうお	3,936	6.6	冷いか	3,931	7.4	冷黄肌まぐろ	4,170	7.7
5	冷めかじき	3,771	6.6	冷えび類その他	3,886	6.6	冷さば	3,763	7.1	冷いか	3,823	7.1
6	冷さけ	3,766	6.6	冷いか	3,762	6.4	冷めかじき	3,657	6.9	冷めかじき	3,806	7.1
7	冷えび類その他	3,242	5.7	冷さば	3,404	5.8	冷かれい類その他	2,789	5.3	冷えび類その他	3,511	6.5
8	冷かれい類その他	3,232	5.6	冷かれい類その他	3,257	5.5	冷ぎんだら	2,778	5.2	冷かれい類その他	2,764	5.1
9	冷ほたて貝	2,732	4.8	冷さけ	3,250	5.5	冷あかうお	2,339	4.4	冷ぎんだら	2,639	4.9
10	冷ぎんだら	2,651	4.6	冷黄肌まぐろ	3,232	5.5	冷えび類その他	2,214	4.2	冷ほたて貝	1,801	3.3

## 月別・取扱数量順位 冷凍魚

令和04年度

順位	12月			1月			2月			3月		
	品目	数量(kg)	比率(%)	品目	数量(kg)	比率(%)	品目	数量(kg)	比率(%)	品目	数量(kg)	比率(%)
		73,360	100.0		45,580	100.0		43,957	100.0		58,952	100.0
1	冷めばち	19,084	26.0	冷めばち	13,473	29.6	冷めばち	12,894	29.3	冷めばち	11,478	19.5
2	冷凍魚その他	8,351	11.4	冷凍魚その他	4,642	10.2	冷凍魚その他	4,831	11.0	冷凍魚その他	9,737	16.5
3	冷えび類その他	5,480	7.5	冷黄肌まぐろ	4,015	8.8	冷黄肌まぐろ	4,078	9.3	冷さけ	8,209	13.9
4	冷いか	5,092	6.9	冷いか	3,496	7.7	冷いか	3,374	7.7	冷黄肌まぐろ	4,020	6.8
5	冷かに類その他	4,653	6.3	冷めかじき	3,178	7.0	冷さば	3,232	7.4	冷さば	3,794	6.4
6	冷さば	4,316	5.9	冷さば	3,010	6.6	冷めかじき	2,523	5.7	冷いか	3,618	6.1
7	冷めかじき	4,257	5.8	冷ぎんだら	2,361	5.2	冷えび類その他	2,435	5.5	冷えび類その他	3,182	5.4
8	冷黄肌まぐろ	4,051	5.5	冷かれい類その他	2,349	5.2	冷かれい類その他	2,327	5.3	冷めかじき	2,737	4.6
9	冷かれい類その他	3,755	5.1	冷えび類その他	2,080	4.6	冷ぎんだら	1,879	4.3	冷かれい類その他	2,579	4.4
10	冷ほたて貝	2,952	4.0	冷さけ	1,418	3.1	冷ほたて貝	1,366	3.1	冷ほたて貝	1,720	2.9

## 月 別 ・ 取 扱 数 量 順 位      塩干加工品

令和04年度

順位	4月			5月			6月			7月		
	品 目	数量(kg)	比率(%)	品 目	数量(kg)	比率(%)	品 目	数量(kg)	比率(%)	品 目	数量(kg)	比率(%)
		119,547	100.0		116,769	100.0		131,296	100.0		113,308	100.0
1	加工品その他	42,576	35.6	加工品その他	44,096	37.8	加工品その他	60,593	46.1	加工品その他	55,820	49.3
2	かまぼこその他	19,637	16.4	かまぼこその他	18,396	15.8	かまぼこその他	22,930	17.5	かまぼこその他	13,680	12.1
3	塩さけ	13,407	11.2	塩さけ	11,953	10.2	かまぼこ	8,812	6.7	塩さけ	9,754	8.6
4	かまぼこ	11,354	9.5	かまぼこ	9,410	8.1	塩さけ	8,781	6.7	かまぼこ	8,088	7.1
5	冷ちくわ	4,252	3.6	なると	4,264	3.7	なると	3,999	3.0	なると	3,769	3.3
6	なると	4,127	3.5	冷ちくわ	3,953	3.4	冷ちくわ	3,900	3.0	揚物	2,282	2.0
7	揚物	3,855	3.2	揚物	3,780	3.2	揚物	3,607	2.7	塩海草類その他	2,241	2.0
8	練製品その他	2,289	1.9	いくら	2,806	2.4	塩海草類その他	1,630	1.2	焼うなぎ	2,178	1.9
9	塩干品その他	1,689	1.4	塩干品その他	1,718	1.5	塩干品その他	1,363	1.0	冷ちくわ	1,657	1.5
10	塩海草類その他	1,624	1.4	塩海草類その他	1,661	1.4	開干あじ	1,346	1.0	塩干品その他	1,436	1.3

## 月別・取扱数量順位 塩干加工品

令和04年度

順位	8月			9月			10月			11月		
	品目	数量(kg)	比率(%)	品目	数量(kg)	比率(%)	品目	数量(kg)	比率(%)	品目	数量(kg)	比率(%)
		114,097	100.0		104,949	100.0		112,211	100.0		99,958	100.0
1	加工品その他	61,320	53.7	加工品その他	44,460	42.4	加工品その他	50,152	44.7	加工品その他	37,825	37.8
2	かまぼこその他	13,211	11.6	かまぼこその他	11,741	11.2	かまぼこ	10,684	9.5	かまぼこ	10,291	10.3
3	かまぼこ	8,503	7.5	かまぼこ	9,589	9.1	かまぼこその他	9,649	8.6	塩さけ	9,787	9.8
4	塩さけ	6,577	5.8	塩さけ	9,457	9.0	塩さけ	8,769	7.8	かまぼこその他	9,469	9.5
5	なると	3,905	3.4	なると	4,340	4.1	練製品その他	5,951	5.3	なると	5,470	5.5
6	揚物	2,708	2.4	塩干品その他	3,595	3.4	なると	5,669	5.1	揚物	4,476	4.5
7	いくら	1,654	1.4	揚物	3,133	3.0	揚物	4,973	4.4	練製品その他	4,295	4.3
8	冷ちくわ	1,569	1.4	練製品その他	2,351	2.2	冷ちくわ	1,745	1.6	塩海草類その他	1,621	1.6
9	塩干品その他	1,411	1.2	冷ちくわ	1,606	1.5	塩海草類その他	1,388	1.2	冷ちくわ	1,599	1.6
10	焼干製品その他	1,125	1.0	塩海草類その他	1,466	1.4	はんぺん	1,384	1.2	はんぺん	1,339	1.3

## 月 別 ・ 取 扱 数 量 順 位      塩干加工品

令和04年度

順位	12月			1月			2月			3月		
	品 目	数量(kg)	比率(%)	品 目	数量(kg)	比率(%)	品 目	数量(kg)	比率(%)	品 目	数量(kg)	比率(%)
		205,965	100.0		91,542	100.0		98,767	100.0		102,245	100.0
1	加工品その他	53,080	25.8	加工品その他	33,120	36.2	加工品その他	34,241	34.7	加工品その他	41,118	40.2
2	かまぼこ	48,685	23.6	かまぼこ	12,442	13.6	かまぼこ	16,422	16.6	かまぼこその他	10,911	10.7
3	なると	23,354	11.3	かまぼこその他	9,629	10.5	かまぼこその他	9,700	9.8	かまぼこ	10,884	10.6
4	練製品その他	20,920	10.2	練製品その他	6,056	6.6	塩さけ	6,847	6.9	塩さけ	9,347	9.1
5	塩さけ	12,687	6.2	塩さけ	5,948	6.5	練製品その他	6,257	6.3	なると	4,576	4.5
6	かまぼこその他	10,121	4.9	なると	5,879	6.4	なると	5,578	5.6	冷ちくわ	3,954	3.9
7	揚物	5,019	2.4	揚物	4,786	5.2	揚物	4,107	4.2	揚物	3,360	3.3
8	塩かずのこ	4,410	2.1	はんぺん	1,436	1.6	冷ちくわ	1,539	1.6	練製品その他	2,109	2.1
9	酢たこ	2,946	1.4	冷ちくわ	1,396	1.5	塩干品その他	1,410	1.4	塩海草類その他	1,997	2.0
10	いくら	2,779	1.3	塩海草類その他	1,201	1.3	塩海草類その他	1,253	1.3	塩干品その他	1,570	1.5



## 品目別取扱高順位表

(鮮 魚)

令和04年度

取扱数量順位

※前単価＝前年度単価

順位	品目	数量(kg)	比率(%)	金額(円)	%	単価(円/kg)	前単価(円/kg)
1	鮮魚その他	120,056	19.0	634,506,813	42.4	5,285	4,605
2	またい	69,653	11.0	83,725,944	5.6	1,202	891
3	かんぱち	55,159	8.7	97,995,080	6.5	1,777	1,362
4	かき	38,980	6.2	39,650,956	2.6	1,017	1,066
5	ます類その他	33,784	5.3	80,478,685	5.4	2,382	1,640
6	はまち	30,222	4.8	48,770,022	3.3	1,614	0
7	かつお	26,693	4.2	25,189,244	1.7	944	722
8	貝類その他	24,118	3.8	29,576,770	2.0	1,226	764
9	まあじ	22,306	3.5	20,775,657	1.4	931	922
10	しじみ	19,781	3.1	14,339,690	1.0	725	781
11	あか貝	12,405	2.0	9,239,123	0.6	745	709
12	さんま	9,661	1.5	11,747,312	0.8	1,216	1,301
13	ひらめ	9,580	1.5	22,616,855	1.5	2,361	2,147
14	しまあじ	9,364	1.5	21,475,843	1.4	2,293	0
15	むきほたて貝	9,099	1.4	42,252,693	2.8	4,644	3,623
16	まぐろ	8,336	1.3	33,136,586	2.2	3,975	0
17	まいわし	8,008	1.3	5,338,674	0.4	667	741
18	ぶり	7,940	1.3	6,056,605	0.4	763	1,054
19	あさり	7,174	1.1	8,063,347	0.5	1,124	887
20	さざえ	6,897	1.1	10,040,251	0.7	1,456	1,087
	その他	103,167	16.3	251,544,011	16.8		
		632,383	100.0	1,496,520,161	100.0		

## 品目別取扱高順位表

## (冷 凍 魚)

令和04年度

取扱数量順位

※前単価＝前年度単価

順 位	品 目	数 量(kg)	比率(%)	金 額(円)	比率(%)	単価(円/kg)	前単価(円/kg)
1	冷めばち	160,302	24.1	233,090,082	21.5	1,454	0
2	冷凍魚その他	73,786	11.1	109,867,362	10.2	1,489	1,540
3	冷さば	50,790	7.6	41,253,938	3.8	812	889
4	冷いか	48,051	7.2	70,610,008	6.5	1,469	1,162
5	冷黄肌まぐろ	47,423	7.1	62,507,498	5.8	1,318	0
6	冷めかじき	45,483	6.8	73,646,914	6.8	1,619	0
7	冷えび類その他	39,708	6.0	95,904,615	8.9	2,415	2,014
8	冷かれい類その他	36,607	5.5	57,070,580	5.3	1,559	0
9	冷さけ	28,700	4.3	41,915,139	3.9	1,460	959
10	冷ぎんだら	26,284	3.9	45,570,328	4.2	1,734	0
11	冷ほたて貝	21,752	3.3	56,638,212	5.2	2,604	2,166
12	冷あかうお	16,826	2.5	12,972,302	1.2	771	0
13	冷かに類その他	10,221	1.5	42,052,241	3.9	4,114	0
14	冷本まぐろ	9,282	1.4	46,744,234	4.3	5,036	0
15	冷さわら	8,200	1.2	10,977,868	1.0	1,339	0
16	冷あじ	7,799	1.2	6,686,546	0.6	857	0
17	冷ます類その他	7,335	1.1	13,166,513	1.2	1,795	0
18	冷インドまぐろ	5,618	0.8	26,469,658	2.4	4,712	0
19	冷きす	3,039	0.5	5,074,273	0.5	1,670	0
20	冷きんめたい	2,833	0.4	4,288,753	0.4	1,514	1,778
	その他	15,473	2.3	25,783,965	2.4		
		665,512	100.0	1,082,291,029	100.0		

## 品目別取扱高順位表

(塩干加工品)

令和04年度

取扱数量順位

※前単価＝前年度単価

順位	品目	数量(kg)	比率(%)	金額(円)	比率(%)	単価(円/kg)	前単価(円/kg)
1	加工品その他	558,401	39.6	419,492,180	29.1	751	661
2	かまぼこ	165,164	11.7	157,014,697	10.9	951	904
3	かまぼこその他	159,074	11.3	100,900,032	7.0	634	570
4	塩さけ	113,314	8.0	151,946,285	10.5	1,341	1,006
5	なると	74,930	5.3	47,946,975	3.3	640	577
6	練製品その他	54,717	3.9	43,031,321	3.0	786	789
7	揚物	46,086	3.3	38,309,492	2.7	831	764
8	冷ちくわ	29,066	2.1	18,071,377	1.3	622	485
9	塩干品その他	19,385	1.4	21,766,695	1.5	1,123	1,018
10	塩海草類その他	19,199	1.4	16,406,572	1.1	855	846
11	開干あじ	14,433	1.0	13,429,464	0.9	930	881
12	いくら	13,231	0.9	90,110,081	6.2	6,811	0
13	塩蔵品その他	12,743	0.9	38,171,730	2.6	2,996	0
14	焼うなぎ	11,552	0.8	45,661,232	3.2	3,953	0
15	はんぺん	11,371	0.8	11,583,559	0.8	1,019	921
16	焼干製品その他	10,863	0.8	21,161,264	1.5	1,948	0
17	つくだ煮	9,615	0.7	23,293,850	1.6	2,423	2,180
18	塩いか	8,251	0.6	10,351,731	0.7	1,255	1,256
19	開干さんま	6,522	0.5	7,235,330	0.5	1,109	897
20	塩かずのこ	6,434	0.5	25,333,934	1.8	3,938	0
	その他	66,303	4.7	142,001,633	9.8		
		1,410,654	100.0	1,443,219,434	100.0		

## 産地別、取扱数量及び金額

(鮮 魚)

令和04年度

単位(上:数量 kg 下:金額 円)

品目産地	総数	4月	5月	6月	7月	8月	9月	10月	11月	12月	1月	2月	3月
鮮魚													
合計	632,383 1,496,520,161	52,141 105,375,277	56,039 116,767,491	53,128 111,629,011	52,792 120,562,789	47,562 117,730,358	58,324 137,191,316	54,796 126,388,351	48,526 118,062,129	63,247 180,565,052	42,926 110,892,776	46,567 113,769,228	56,335 137,586,383
単価	2,366	2,021	2,084	2,101	2,284	2,475	2,352	2,307	2,433	2,855	2,583	2,443	2,442
北海道	23,988 62,450,914	492 2,510,322	807 3,572,817	1,120 4,686,602	1,639 5,115,362	3,553 7,612,914	8,128 11,614,768	4,115 7,391,741	1,239 4,145,751	813 4,923,592	738 2,970,401	592 3,130,789	752 4,775,855
青森	1,590 1,955,230	156 145,778	206 235,990	60 86,194	145 197,392	143 175,673	121 202,165	130 163,340	90 126,845	239 340,686	64 71,334	133 76,885	103 132,948
岩手	9,759 10,937,960	1,473 1,153,387	1,054 832,611	80 210,085	33 99,727	362 1,163,148	224 717,158	120 385,253	40 117,908	1,529 1,489,050	393 411,372	944 946,500	3,507 3,411,761
宮城	8,814 23,653,637	228 230,580	818 2,592,864	1,946 3,389,726	1,480 2,865,427	1,315 2,893,177	429 1,845,925	449 1,816,344	649 2,264,371	490 2,385,072	439 1,592,417	319 967,086	252 810,648
秋田	180 82,296				70 52,920	20 12,960		90 16,416					
福島	103 75,730	39 42,012								37 14,537	27 19,181		
茨城	1,489 2,761,529	141 101,088	252 220,319	168 280,637	5 11,880	42 132,839	124 252,203	71 206,875	87 219,412	246 394,027	152 313,364	125 438,351	76 190,534
群馬	3,327 9,340,219	300 772,362	311 814,752	254 694,872	260 725,760	287 807,949	305 869,724	301 844,884	289 812,700	353 1,018,116	197 580,608	228 675,000	242 723,492
千葉	187,677 717,241,949	15,591 50,006,768	19,821 58,263,915	17,653 52,348,764	17,031 58,383,965	13,236 53,302,950	14,475 64,605,387	12,084 54,663,107	12,608 55,458,614	18,664 90,150,366	12,556 51,712,038	14,634 55,822,299	19,324 72,523,776
東京	238,369 433,325,594	20,626 32,657,657	19,291 31,868,667	19,568 32,139,064	19,165 34,466,018	16,549 34,238,712	22,151 38,562,641	25,046 42,179,865	21,302 36,448,874	22,755 50,088,589	14,950 32,072,322	18,243 34,053,195	18,723 34,549,990
神奈川	3,166 5,740,310	213 434,510	152 374,039	110 305,751	141 361,802	103 285,067	182 375,948	341 508,032	388 604,313	452 761,616	343 538,326	446 718,945	295 471,961
新潟	247 247,472	50 59,400	197 188,072										
富山	210 1,943,202	75 362,232	44 224,867	12 101,088	14 141,804	1 11,016	24 354,780	2 30,780	7 186,029	7 111,780	12 192,780		12 226,046
石川	550 611,064	9 11,880	34 32,400	38 42,660	30 30,780	115 117,720	60 65,880	59 67,554	125 146,610			5 6,480	75 89,100
福井	495 1,104,408		33 63,720				56 108,000	125 227,880	52 116,100	123 352,944	50 120,420	34 71,280	22 44,064
静岡	4,318 15,754,796	200 850,970	325 1,027,534	259 911,730	487 1,316,973	431 1,321,880	338 1,359,494	458 1,830,472	351 1,419,368	495 2,215,696	261 1,065,819	353 1,248,513	360 1,186,347
愛知	352 625,018	102 165,942	10 21,600	10 5,400	95 71,010	21 34,690	10 32,940	46 149,472	35 99,144	8 13,500	10 7,020	5 24,300	
三重	17,189 11,163,089	1,117 767,372	1,050 695,044	808 512,600	1,016 666,597	1,136 756,278	1,430 964,871	1,604 1,068,031	2,013 1,271,830	1,979 1,242,660	1,510 980,249	1,635 1,058,185	1,891 1,179,372
兵庫	33 70,821	8 12,096	4 12,096			11 24,354	10 22,275						

## 産地別、取扱数量及び金額

(鮮 魚)

令和04年度

単位(上:数量 kg 下:金額 円)

品目産地	総数	4月	5月	6月	7月	8月	9月	10月	11月	12月	1月	2月	3月
鮮 魚													
合計	632,383 1,496,520,161 2,366	52,141 105,375,277 2,021	56,039 116,767,491 2,084	53,128 111,629,011 2,101	52,792 120,562,789 2,284	47,562 117,730,358 2,475	58,324 137,191,316 2,352	54,796 126,388,351 2,307	48,526 118,062,129 2,433	63,247 180,565,052 2,855	42,926 110,892,776 2,583	46,567 113,769,228 2,443	56,335 137,586,383 2,442
鳥取	325 307,476	6 13,392	304 253,584				3 6,804	9 27,864	3 5,832				
島根	5,405 4,237,128	535 443,767	275 261,393	284 229,878	520 412,020	601 497,729	747 586,548	515 365,094	717 534,298	425 317,790	300 220,482	240 177,660	246 190,469
広島	21 20,714		21 20,714										
山口	5,805 5,431,160	425 353,323	744 753,408	1,080 1,264,519	635 692,010	255 203,472	470 399,978	770 592,380	390 291,438	261 215,082	180 140,832	220 178,740	375 345,978
徳島	60 48,298		40 30,975	10 7,603	10 9,720								
香川	474 1,331,128			13 61,560	49 284,040	40 163,890	171 479,779	127 240,041	13 29,350	50 58,320	11 14,148		
愛媛	111,448 177,533,037	8,679 12,737,772	9,237 13,371,720	9,370 13,969,448	9,518 13,975,383	8,853 13,292,897	8,454 13,327,366	7,850 12,827,344	7,649 13,170,902	13,832 23,653,794	10,349 17,285,155	8,168 13,872,848	9,489 16,048,408
福岡	69 83,592								10 11,880		9 15,552	20 34,560	30 21,600
佐賀	198 145,152	50 47,412	10 7,452	10 8,856	30 22,032	8 7,776	40 26,460	20 11,124	30 14,040				
長崎	3,612 4,260,179	387 210,811	320 247,968	174 136,285	308 304,840	434 569,452	200 243,907	278 598,860	342 394,713	392 601,101	319 453,233	190 215,730	268 283,279
大分	326 810,745	10 29,160	10 28,080	10 28,620	40 146,015	20 61,668	10 30,240	40 104,588	39 69,714	61 114,534	38 74,963	28 69,162	20 54,001
宮崎	658 694,818	189 206,388	442 454,572	8 4,212						9 16,556	10 13,090		
鹿児島	2,126 2,531,496	1,040 1,048,896	227 296,318	83 202,857	60 184,958	27 44,226	182 191,290	182 187,542	47 51,765		10 21,190		268 302,454

## 産地別、取扱数量及び金額

## (冷凍魚)

令和04年度

単位(上:数量 kg 下:金額 円)

品目産地	総数	4月	5月	6月	7月	8月	9月	10月	11月	12月	1月	2月	3月
冷凍魚													
合計	665,512 1,082,291,029	75,505 98,119,234	48,257 74,156,099	47,341 80,473,502	49,232 78,905,303	57,281 95,248,579	59,190 94,293,280	52,970 83,364,962	53,887 94,787,548	73,360 146,032,729	45,580 74,242,480	43,957 71,746,337	58,952 90,920,976
単価	1,626	1,300	1,537	1,700	1,603	1,663	1,593	1,574	1,759	1,991	1,629	1,632	1,542
北海道	1,665 2,946,613	120 172,800	110 192,239	90 154,980	152 371,952	146 373,678	120 196,884	145 204,929	120 160,380	280 534,059	100 59,400	162 242,892	120 282,420
青森	6,645 8,223,699	498 592,380	232 302,614	282 359,770	205 304,691	382 420,814	418 520,387	628 818,897	1,215 1,527,745	1,444 1,817,100	814 906,917	341 431,373	186 221,011
宮城	11,923 15,697,842	539 1,196,424	359 824,094	364 890,891	314 683,208	190 908,926	3,538 2,757,843	2,241 1,689,823	812 980,154	1,112 2,771,551	773 751,518	728 866,536	953 1,376,874
秋田	30 40,500	30 40,500											
茨城	888 1,225,528	24 16,038	77 100,548	51 53,136	69 76,788	59 60,858	91 84,618	190 169,992	89 398,680	91 115,506	38 45,846	47 41,634	62 61,884
埼玉	13,124 27,454,532	1,331 2,386,220	1,158 2,163,973	1,092 2,206,753	1,026 1,957,824	1,146 2,269,011	929 2,013,547	973 2,091,536	954 2,093,338	1,530 3,517,549	826 1,923,483	819 1,841,438	1,340 2,989,860
千葉	121,609 183,100,959	14,458 18,355,406	6,852 8,844,766	8,277 11,088,108	9,565 14,056,861	8,278 11,519,033	9,739 14,017,576	10,327 14,065,127	10,227 15,331,348	14,550 32,395,276	9,157 14,188,622	9,556 13,593,526	10,623 15,645,310
東京	321,205 545,586,514	40,184 49,077,915	24,451 39,192,112	31,282 55,316,149	24,051 38,999,381	29,735 50,238,102	26,482 45,696,943	21,808 37,890,654	23,218 46,373,532	32,188 68,517,696	17,639 31,869,597	17,825 32,757,518	32,342 49,656,915
神奈川	516 922,276	48 73,872	16 27,648	84 151,373	16 27,648	36 41,688	48 78,192	40 69,120	32 57,024	48 88,128	40 73,440	24 44,064	84 190,079
新潟	100 228,096	20 45,620	30 68,429			30 68,428						20 45,619	
富山	35 268,055			4 25,920	3 25,920		6 20,736			6 21,600	8 38,880	8 134,999	
静岡	163,057 241,574,015	15,668 21,596,604	13,143 18,880,231	4,318 6,920,202	11,115 16,829,842	14,607 22,810,733	15,925 24,220,053	15,049 22,715,804	14,470 21,761,756	18,528 27,536,363	14,844 21,498,372	13,273 19,232,346	12,117 17,571,709
愛知	54 95,580	25 43,092	29 52,488										
三重	5,513 10,878,011	792 925,508	929 1,886,892	417 971,574	173 410,832	134 455,982	580 1,494,720	7 9,720	489 655,504	877 1,965,060	654 1,277,422	337 664,200	124 160,597
兵庫	1,969 4,244,982	258 491,403	95 171,115	165 367,014	141 238,701	410 966,806	178 400,572	128 271,597	135 283,630	124 293,674	73 165,024	105 225,655	157 369,791
鳥取	486 2,327,401	28 122,688			20 95,040	88 407,808	28 120,960	18 78,408	50 253,803	156 764,206		30 152,280	68 332,208
広島	4,140 7,097,763	370 562,681	230 383,400	310 524,880	400 672,841	380 648,002	350 613,440	340 595,079	310 545,939	450 792,720	350 616,680	310 546,480	340 595,621
山口	40 76,032									30 57,024		10 19,008	
徳島	4,487 13,442,972	496 1,280,014	269 721,440	355 1,005,373	399 1,108,512	479 1,448,817	297 896,832	325 1,034,317	450 1,472,578	483 1,490,184	264 827,279	255 777,275	415 1,380,351

## 産地別、取扱数量及び金額

## (冷凍魚)

令和04年度

単位(上:数量 kg 下:金額 円)

品目産地	総数	4月	5月	6月	7月	8月	9月	10月	11月	12月	1月	2月	3月
冷凍魚													
合計	665,512 1,082,291,029	75,505 98,119,234	48,257 74,156,099	47,341 80,473,502	49,232 78,905,303	57,281 95,248,579	59,190 94,293,280	52,970 83,364,962	53,887 94,787,548	73,360 146,032,729	45,580 74,242,480	43,957 71,746,337	58,952 90,920,976
単価	1,626	1,300	1,537	1,700	1,603	1,663	1,593	1,574	1,759	1,991	1,629	1,632	1,542
福岡	8,026 16,859,659	616 1,140,069	277 344,110	250 437,379	1,583 3,045,262	1,181 2,609,893	461 1,159,977	751 1,659,959	1,316 2,892,137	1,463 3,355,033		107 129,494	21 86,346

## 産地別、取扱数量及び金額

## (塩干加工品)

令和04年度

単位(上:数量 kg 下:金額 円)

品目産地	総数	4月	5月	6月	7月	8月	9月	10月	11月	12月	1月	2月	3月
塩干加工品													
合計	1,410,654 1,443,219,434	119,547 106,034,331	116,769 116,057,566	131,296 121,889,634	113,308 110,685,256	114,097 112,197,792	104,949 100,171,453	112,211 116,329,075	99,958 100,101,443	205,965 278,730,162	91,542 80,308,286	98,767 104,055,681	102,245 96,658,755
単価	1.023	887	994	928	977	983	954	1.037	1.001	1.353	877	1.054	945
北海道	7,122 19,845,691	559 3,196,694	229 791,857	350 1,621,942	227 787,489	265 229,771	189 514,674	1,054 1,852,179	1,012 1,946,647	2,712 7,505,082	105 305,694	123 301,914	297 791,748
青森	37,042 102,597,373	3,622 8,011,119	2,952 6,674,122	3,109 7,603,122	3,216 7,367,170	3,592 11,308,226	3,352 8,478,925	3,040 7,700,263	3,139 8,433,547	5,031 21,393,027	1,805 4,523,097	2,300 6,566,256	1,884 4,538,499
岩手	593 2,433,893	22 140,886	33 201,020	32 171,103	31 200,988	71 384,567	10 37,886	24 145,238	33 226,886	49 278,033	105 235,116	89 204,832	94 207,338
宮城	27,814 24,625,538	2,231 2,168,844	2,152 2,069,955	1,950 1,885,599	1,866 1,918,912	1,823 1,637,351	2,214 1,703,470	2,431 2,134,446	2,217 2,038,276	2,489 2,263,911	1,786 1,578,108	2,935 2,362,930	3,720 2,863,736
秋田	1,944 7,398,898	192 690,465	243 783,885	243 899,445	195 707,594	132 507,297	132 528,400	114 465,867	117 480,946	174 713,878	90 368,192	129 531,057	183 721,872
福島	141,291 102,447,330	10,961 6,566,441	9,108 6,218,545	8,559 5,836,321	7,913 5,412,928	8,358 5,717,504	9,463 6,490,986	10,596 7,300,232	10,152 7,003,043	31,986 28,097,689	12,296 8,462,246	11,200 7,751,284	10,699 7,590,111
茨城	40,327 37,660,778	3,453 3,144,771	3,487 2,952,230	3,582 3,329,609	3,414 3,497,868	3,467 2,796,113	3,264 2,293,828	3,122 3,149,640	3,023 2,780,086	4,795 6,637,928	2,440 1,973,384	2,878 2,355,922	3,402 2,749,399
群馬	1,774 1,560,727	115 105,159	37 56,910	73 62,515	71 53,384	120 71,312	69 76,496	221 157,269	128 122,536	335 434,304	205 93,976	149 124,302	251 202,564
埼玉	1,759 1,764,887	170 142,277	144 145,960	193 133,778	191 158,068	77 89,596	127 112,145	164 137,245	166 143,812	265 360,698	93 110,681	87 119,806	82 110,821
千葉	186,851 235,235,913	12,705 13,810,681	9,384 10,565,376	29,143 30,968,267	24,386 28,984,613	27,996 34,443,762	16,006 18,635,293	20,750 33,431,083	8,440 11,135,390	12,276 18,836,600	7,508 9,927,123	7,538 10,275,695	10,719 14,222,030
東京	394,519 494,612,562	30,944 30,152,810	40,213 53,100,380	31,078 34,404,865	29,785 33,262,682	28,904 28,488,526	30,798 33,386,556	28,523 30,959,313	31,654 37,432,078	61,513 119,271,390	23,420 24,075,008	30,787 41,132,772	26,900 28,946,182
神奈川	12,260 19,726,270	2,328 3,512,308	798 1,081,099	1,134 1,652,011	1,018 1,407,296	918 1,272,163	936 1,528,359	686 1,149,775	691 1,070,729	1,656 3,793,547	749 1,210,126	565 826,356	781 1,222,501
新潟	385,671 243,699,210	38,596 21,140,473	36,980 21,620,751	40,739 23,625,629	29,101 16,902,694	27,309 15,635,947	26,235 15,959,037	28,184 17,062,268	25,088 15,498,956	48,212 41,751,472	28,509 16,857,841	27,047 18,799,118	29,671 18,845,024
富山	797 2,261,110	169 590,219	81 421,848	12 42,336	18 63,072	12 41,472	6 21,600	12 43,200	33 81,000	383 491,098	18 63,072	19 62,209	34 339,984
石川	1,129 740,860	96 56,376	60 38,880	36 27,087	60 38,880	60 38,232	36 23,328	60 38,880	49 44,712	48 31,104	36 23,004	60 38,232	528 342,145
福井	23,864 10,116,648	1,692 698,895	1,530 651,872	1,570 703,247	2,151 891,682	2,092 857,131	2,275 1,029,111	2,438 990,262	1,916 843,011	2,480 1,111,449	2,017 818,416	1,764 723,903	1,939 797,669
山梨	3 33,437									3 33,437			
長野	166 840,540	30 166,319	12 67,068		20 112,859	10 57,240	10 59,400			30 178,200	24 21,254	10 59,400	20 118,800
岐阜	21 31,752		21 31,752										



## 産地別、取扱数量及び金額

## (塩干加工品)

令和04年度

単位(上:数量 kg 下:金額 円)

品目産地	総数	4月	5月	6月	7月	8月	9月	10月	11月	12月	1月	2月	3月
塩干加工品													
合計	1,410,654 1,443,219,434	119,547 106,034,331	116,769 116,057,566	131,296 121,889,634	113,308 110,685,256	114,097 112,197,792	104,949 100,171,453	112,211 116,329,075	99,958 100,101,443	205,965 278,730,162	91,542 80,308,286	98,767 104,055,681	102,245 96,658,755
単価	1,023	887	994	928	977	983	954	1,037	1,001	1,353	877	1,054	945
静岡	99,739 79,351,502	6,335 5,146,896	5,766 4,490,962	6,110 4,891,345	5,964 4,963,435	5,846 4,707,916	6,584 5,326,677	7,917 6,293,560	8,370 6,489,479	26,204 19,261,514	7,623 6,355,382	6,897 6,056,985	6,123 5,367,351
愛知	4,012 4,284,614	472 468,654	358 275,960	237 222,953	280 294,514	274 251,833	335 261,489	258 299,936	613 617,976	429 608,900	208 190,943	411 601,818	137 189,638
三重	4,974 7,045,687	1,176 1,382,835	459 604,187	542 772,643	231 402,083	384 535,897	240 390,312	44 71,496	52 121,824	88 199,584	84 211,248	912 1,247,615	762 1,105,963
大阪	1,247 1,287,414	140 141,426	90 83,322	51 44,064	93 87,480	80 79,758	97 91,908	98 102,654	147 172,908	130 132,894	111 119,448	127 142,236	83 89,316
兵庫	3,260 6,671,136	582 1,138,430	217 392,214	138 295,846	186 276,870	133 248,444	199 289,419	150 310,047	205 417,591	358 857,780	198 445,177	339 875,211	555 1,124,107
鳥取	5,067 4,923,402	515 637,312	409 418,429	306 251,298	277 237,171	238 194,922	374 305,258	359 318,347	421 373,278	593 503,075	402 290,571	378 424,143	795 969,598
島根	135 134,130							45 44,710	18 17,884	36 35,768	18 17,884	18 17,884	
広島	864 950,058	48 136,467	13 25,141	31 76,463	15 40,369	11 21,772	14 32,334	16 30,843	13 25,141	652 457,140	22 48,404	12 22,808	17 33,176
山口	6,906 12,074,237	588 967,054	573 1,015,159	488 895,454	435 747,166	563 980,316	792 1,384,822	443 801,922	487 904,522	835 1,457,915	457 721,030	570 1,052,199	675 1,146,678
香川	218 194,832							23 10,044	20 26,784	59 57,780	30 25,920	36 31,104	50 43,200
福岡	7,121 9,696,594	722 985,329	374 549,852	540 762,106	563 800,940	676 1,042,826	352 521,054	506 626,149	724 860,359	766 958,218	472 682,775	623 761,540	803 1,145,446
佐賀	225 316,440	21 25,326	24 39,636	29 27,810	10 25,920	21 25,326	35 36,342	6 3,672	16 39,636	17 25,326	18 20,466	11 21,654	17 25,326
長崎	302 352,728	24 27,000	27 33,480	24 30,132	55 48,492	28 36,828	33 40,284	47 55,998	38 47,034	23 30,132	3 3,348		
熊本	10,002 7,000,224	869 548,514	830 518,662	927 595,188	1,406 890,253	477 369,600	712 562,812	710 508,185	846 602,988	1,148 809,657	540 410,552	723 539,872	814 643,941
大分	1,630 1,291,679	170 134,351	160 125,712	70 57,456	130 102,384	160 126,144	60 49,248	170 134,352	130 102,384	190 151,632	150 118,800	30 24,624	210 164,592
沖縄	5 11,340		5 11,340										

輸出

輸出取扱金額

令和04年度

単位(千円)

輸出品目	輸出先国・地域	4月	5月	6月	7月	8月	9月	10月	11月	12月	1月	2月	3月	令和4年度合計	前年比(%)	令和3年度合計
青果	台湾	0	2,821	12,491	87,895	173,589	247,364	14,908	1,388	300	6,316	426	400	547,898	-	0
	カンボジア	0	0	0	0	0	1,374	1,345	663	717	633	1,299	841	6,872	-	0
	香港	0	500	0	0	0	0	0	0	0	0	0	1,340	1,840	-	0
	シンガポール	0	0	0	0	200	0	0	0	0	615	0	0	815	-	0
	マレーシア	813	0	0	0	0	0	0	0	0	0	0	0	813	73.4	1,108
	フィリピン	0	0	0	0	0	0	0	0	0	100	100	130	330	-	0
	その他	0	0	0	0	0	0	0	0	0	0	0	0	0	-	1,978
	小計		813	3,321	12,491	87,895	173,789	248,738	16,253	2,051	1,017	7,664	1,825	2,711	558,568	18,100.1
水産物	タイ	41,590	53,626	45,403	53,844	51,431	59,312	52,059	53,569	87,679	53,507	61,509	72,138	685,667	599.8	114,307
	ベトナム	8,884	12,143	17,291	13,709	16,619	15,200	16,468	9,252	12,982	6,959	4,200	7,367	141,074	298.6	47,253
	台湾	5,881	5,458	5,645	6,276	10,835	10,727	11,077	9,118	13,299	13,025	4,850	10,956	107,147	1,349.5	7,940
	カンボジア	2,825	2,755	2,563	4,543	2,354	1,374	1,345	1,365	1,460	1,974	2,151	2,010	26,719	73.4	36,408
	インドネシア	0	0	0	1,284	853	713	925	718	2,104	1,266	2,266	1,280	11,409	-	0
	マレーシア	103	0	107	0	0	115	114	112	1,607	118	119	758	3,153	685.4	460
	アメリカ	0	0	0	0	0	0	0	1,002	0	0	169	1,216	2,387	-	0
	香港	0	0	0	0	0	0	0	0	596	385	487	353	1,821	99.5	1,830
	シンガポール	0	0	0	0	0	0	0	0	32	263	0	0	295	-	0
	その他	0	0	0	0	0	0	0	0	0	0	0	0	0	-	2,415
小計		59,283	73,982	71,009	79,656	82,092	87,441	81,988	75,136	119,759	77,497	75,751	96,078	979,672	465.2	210,613
青果・水産物合計		60,096	77,303	83,500	167,551	255,881	336,179	98,241	77,187	120,776	85,161	77,576	98,789	1,538,240	719.8	213,699

年 報

(令和4年度)

発 行 成田市  
編 集 成田市公設地方卸売市場

〒286-0102 成田市天神峰80番地1

TEL 0476(37)7018

FAX 0476(37)7023

発行日 令和5年10月