

令和5年度第1回消費者講座

上手に付き合おう!!! 健康食品

こんな疑問にお答えします!

サプリメントや薬との

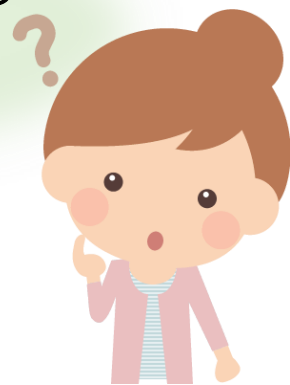
違いは?

どんな時に

利用すればいいの?

購入する際の

注意点は?



日時

令和5年

7月7日(金)

13:30~15:30

会場

成田市役所 6階 大会議室

講師

(一社) 日本臨床栄養協会

田口 裕基 氏

無料

定員 50名

(先着順)

申し込み方法

氏名・電話番号・お住まいの地域を

【電話・メール・FAX】のいずれかの方法でお知らせください。

成田市経済部商工課

電話：0476-20-1622 FAX：0476-24-2185

E-mail：shoko@city.narita.chiba.jp

◆ご来場の際は公共交通機関をご利用いただきますようお願いいたします◆