

## 資料 3

### WECPNL 年間値の推移

## WECPNL 年間値の推移

WECPNL（加重等価平均感覚騒音レベル）については、2013（平成25）年4月に評価指標が  $L_{den}$  に変更されるまで使用されていた。本市においては、評価指標の変更前とのデータ比較ができることから、継続的に掲載している。

1989（平成元）年度から2022（平成4）年度までのWECPNL年間値の推移について、一覧表及びエリア別のグラフで示す。

なお、各エリア内の測定局は北に位置するものから掲載している。

（エリア名）

- ・ A北側西：A滑走路北側・飛行コース西側
- ・ A北直下：A滑走路北側・飛行経路下
- ・ 北側谷間：A滑走路とB滑走路の北側・飛行コースに挟まれた谷間地域
- ・ B北側東：B滑走路北側・飛行コース東側
- ・ 空港側方：空港側方（A滑走路西側・側方）

（WECPNL の概要）

算出方法は下式のとおりである。

$$\text{WECPNL} = \overline{L_{A,Smax}} + 10\log_{10}N - 27$$

※ここで  $\overline{L_{A,Smax}}$  は1機毎の最大騒音レベルのパワー平均値  $N=N_1+3N_2+10N_3$

$N_1$ 、 $N_2$ 、 $N_3$ はそれぞれ昼間（7:00-19:00）、夕方（19:00-22:00）、夜間（22:00-7:00）の機数

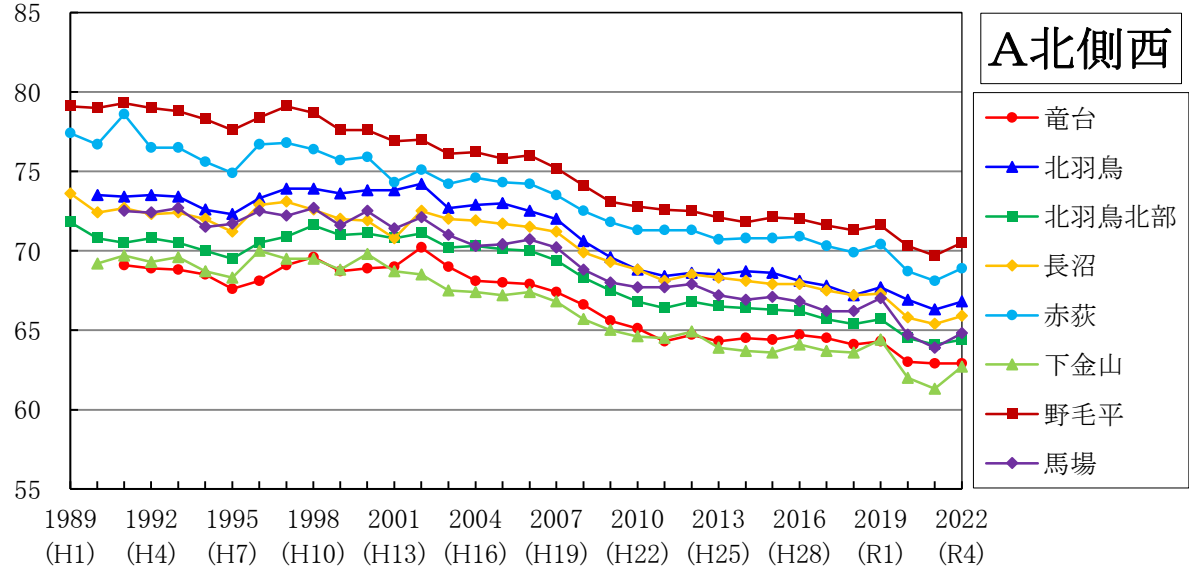
1989 (平成元) 年度から 2022 (平成 4) 年度までの WECPNL 年間値の推移

番号	エリア名	測定局名	1989 (H1)	1990 (H2)	1991 (H3)	1992 (H4)	1993 (H5)	1994 (H6)	1995 (H7)	1996 (H8)	1997 (H9)	1998 (H10)	1999 (H11)	2000 (H12)	2001 (H13)	2002 (H14)	2003 (H15)	2004 (H16)	2005 (H17)	2006 (H18)	2007 (H19)	2008 (H20)	2009 (H21)	2010 (H22)	2011 (H23)	2012 (H24)	2013 (H25)	2014 (H26)	2015 (H27)	2016 (H28)	2017 (H29)	2018 (H30)	2019 (R1)	2020 (R2)	2021 (R3)	2022 (R4)	
1	A北側西	菟台		691	689	688	685	676	681	691	696	687	689	690	702	690	681	680	679	674	666	656	651	643	647	643	645	644	647	645	641	643	630	629	629		
2	A北側西	北羽鳥	735	734	735	734	726	723	733	739	739	739	736	738	738	742	727	729	730	725	720	706	696	688	684	686	685	687	686	681	678	672	677	669	663	668	
3	A北側西	北羽鳥北部	718	708	705	708	705	700	695	705	709	716	710	711	710	711	702	703	701	700	694	683	675	668	664	668	665	664	663	662	657	654	657	645	641	644	
4	A北側西	長沼	736	724	727	723	724	720	712	729	731	726	720	719	708	725	720	719	717	715	712	699	693	688	681	685	683	681	679	679	675	672	673	658	654	659	
5	A北側西	赤荻	774	767	786	765	756	749	767	768	764	757	759	743	751	742	746	743	742	735	725	718	713	713	713	713	707	708	708	709	703	699	704	687	681	689	
6	A北側西	下金山		692	697	693	696	687	683	700	695	695	688	698	687	685	675	674	672	674	668	657	650	646	645	649	639	637	636	641	637	636	644	620	613	627	
7	A北側西	野毛平	791	790	793	790	788	783	776	784	791	787	776	776	769	770	761	762	758	760	752	741	731	728	726	725	721	718	721	720	716	713	716	713	703	697	705
8	A北側西	馬場		725	724	727	715	717	725	722	727	716	725	714	721	710	703	704	707	702	688	680	677	677	679	672	669	672	669	671	668	662	662	670	647	639	648
9	A北直下	荒海橋本																			752	739	734	743	743	741	743	740	736	734	726	730	728	731	727		
10	A北直下	芦田	802	797	795	795	791	779	780	786	788	794	776	778	794	798	793	793	788	786	781	769	762	753	747	753	752	751	749	748	745	739	743	732	728	732	
11	北側谷間	水掛		696	699	698	690	689	692	686	690	689	684	702	694	694	694	691	691	687	681	677	665	664	671	667	667	667	668	671	665	661	662	638	645	649	
12	北側谷間	磯部	724	730	736	731	729	722	730	723	729	722	725	713	735	726	726	721	718	721	702	701	696	690	695	693	695	693	695	692	686	681	688	669	666	667	
13	北側谷間	橋谷	682	685	695	686	688	683	691	688	692	684	688	685	702	693	697	693	695	689	685	681	667	665	675	669	667	673	673	670	668	667	636	650	654		
14	北側谷間	大生								768	761	759	755	751	763	751	752	746	743	739	731	724	719	715	719	715	713	714	713	710	706	709	692	685	692		
15	北側谷間	成毛	684	685	686	690	685	681	681	688	679	680	679	686	683	704	697	707	706	700	695	686	661	663	671	667	666	673	674	669	662	664	637	661	662		
16	北側谷間	東和泉																																			
17	北側谷間	野毛平工業団地	741	735	749	741	738	734	736	738	741	736	743	734	749	741	744	745	738	734	726	721	717	714	718	713	713	711	712	707	704	707	685	679	687		
18	北側谷間	堀之内	720	717	726	718	717	715	713	719	716	717	717	723	711	732	725	730	728	731	723	716	712	706	703	707	700	695	691	692	693	693	696	659	657	662	
19	B北側東	猿山														595	592	606	591	591	593	590	571	572	595	594	592	598	600	598	594	593	554	590	590		
20	B北側東	大室																																			
21	B北側東	新田																																			
22	空港側方	遠山	740	744	740	740	746	747	742	748	750	750	—																								
23	空港側方	本三里塚	797	801	803	795	790	785	783	787	792	788	782	782	779	782	776	775	777	779	773	766	752	737	733	735	728	725	724	721	720	714	717	711	709	706	
24	空港側方	御料牧場記念館		726	732	724	712	718	718	718	725	726	721	726	728	724	714	717	717	716	712	703	696	694	693	694	694	694	694	688	687	686	681	678	673	672	
25	空港側方	本城		727	723	729	731	728	731	732	732	725	728	729	725	721	720	720	721	713	709	701	703	702	705	702	705	700	700	696	694	693	684	682	669	672	
26	空港側方	南三里塚	766	762	755	751	746	758	756	756	763	761	756	755	755	745	740	750	756	748	747	738	732	735	727	733	730	729	722	724	731	728	724	693	701	700	

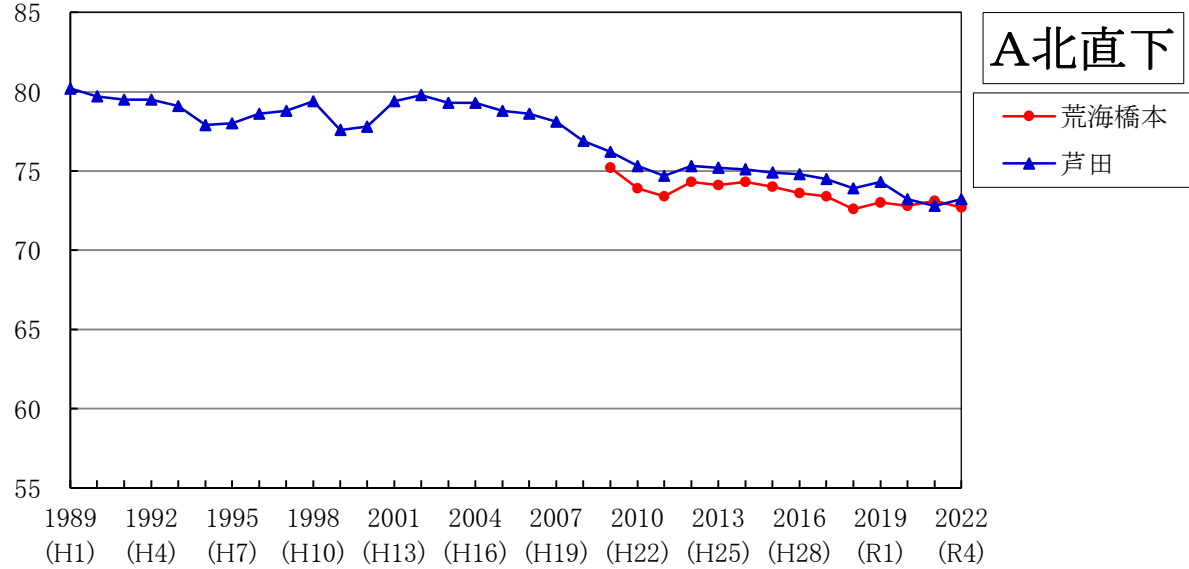
無 指 定

第一種区域

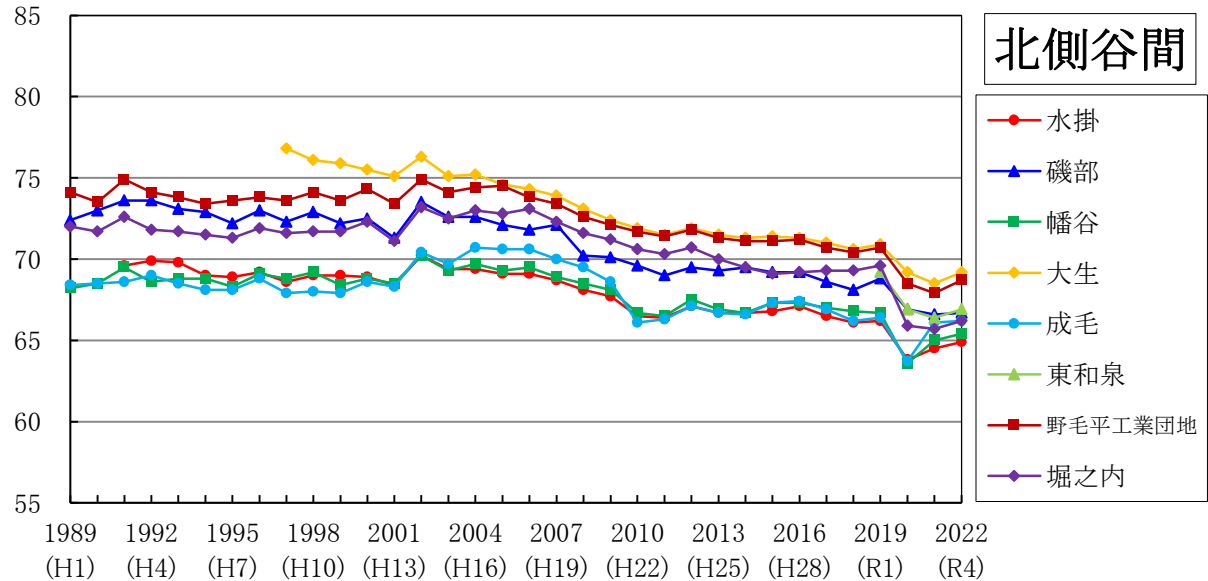
WECPNL



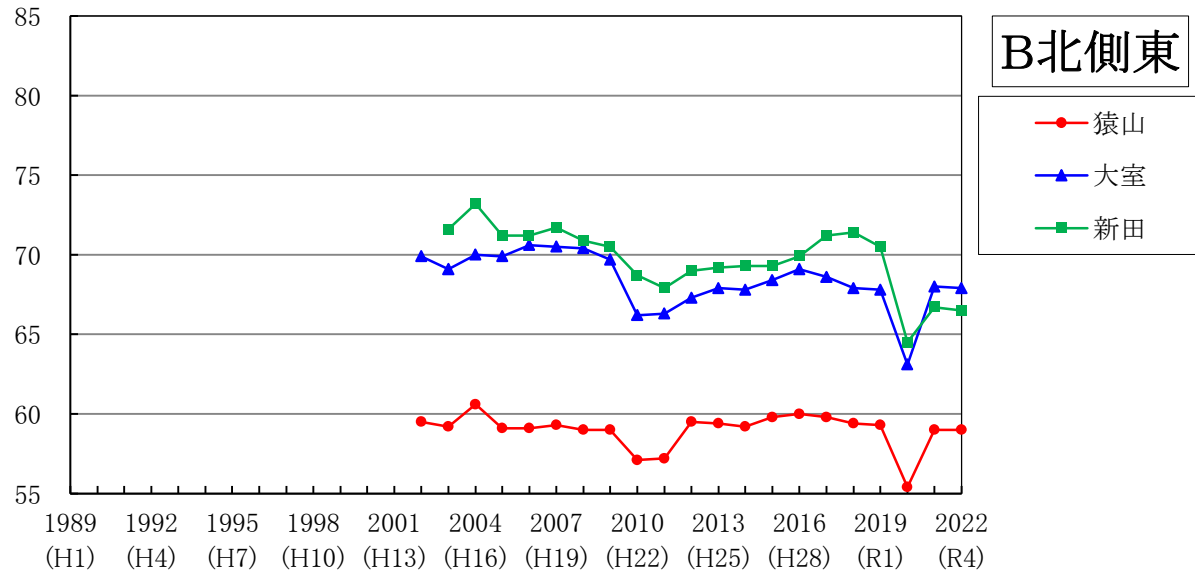
WECPNL



WECPNL



WECPNL



WECPNL

