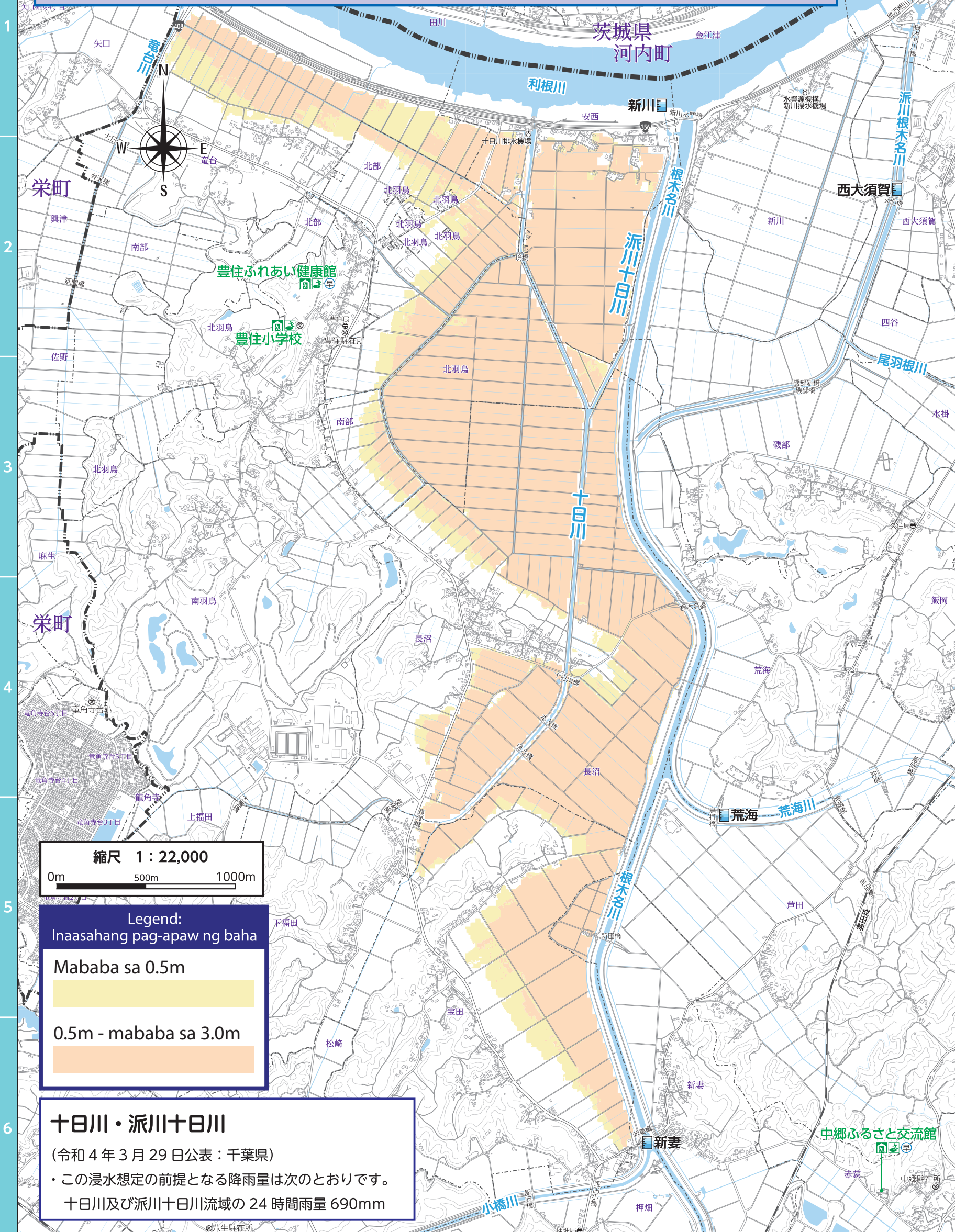


十日川・派川十日川 洪水浸水想定区域図 (想定最大規模)

Larawan ng lugar na inaasahan ang pag-apaw ng baha sa mga llog ng Toka at Hasentoka (Inaasahang pinakamalaking saklaw)



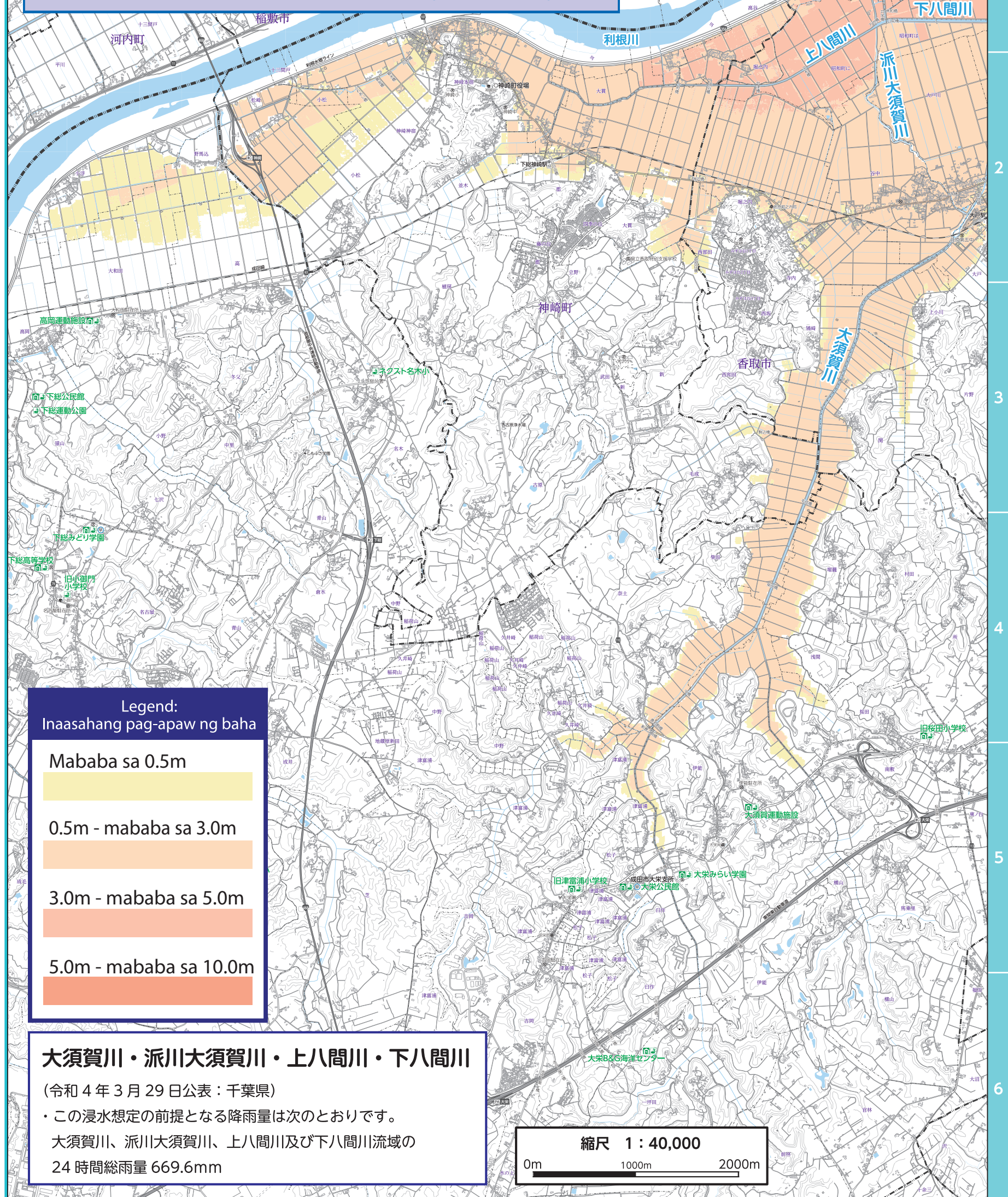
縮尺 1 : 22,000
0m 500m 1000m

Legend:
Inaasahang pag-apaw ng baha
Mababa sa 0.5m
0.5m - mababa sa 3.0m

十日川・派川十日川
(令和 4 年 3 月 29 日公表：千葉県)
・この浸水想定的前提となる降雨量は次のとおりです。
十日川及び派川十日川流域の 24 時間雨量 690mm

大須賀川・派川大須賀川 上八間川・下八間川 洪水浸水想定区域図 (想定最大規模)

Larawan ng lugar na inaasahan ang pag-apaw ng baha sa mga llog ng Osuka, Hasenosuka, Kamihachiken at Shimohachiken (Inaasahang pinakamalaking saklaw)



Legend:
Inaasahang pag-apaw ng baha
Mababa sa 0.5m
0.5m - mababa sa 3.0m
3.0m - mababa sa 5.0m
5.0m - mababa sa 10.0m

大須賀川・派川大須賀川・上八間川・下八間川
(令和 4 年 3 月 29 日公表：千葉県)
・この浸水想定的前提となる降雨量は次のとおりです。
大須賀川、派川大須賀川、上八間川及び下八間川流域の
24 時間総雨量 669.6mm

縮尺 1 : 40,000
0m 1000m 2000m