



Legend

**Evacuation center atbp.**  
 Itinalagang evacuation center  
 Itinalagang emergency evacuation site

Evacuation center na maagang binuksan

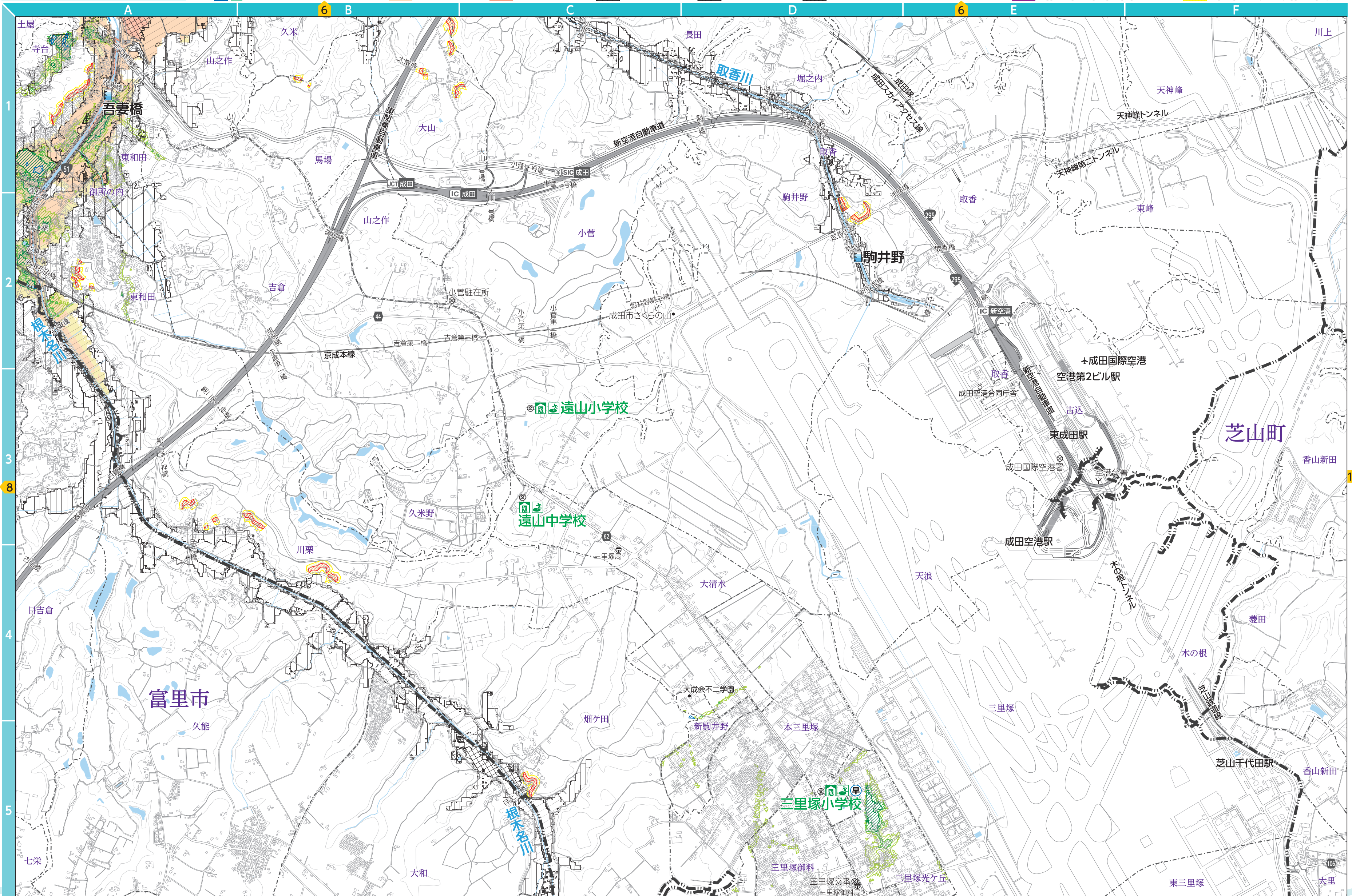
**Inaasahang pag-apaw ng baha sa ilog (Ilog ng Tone)**  
 Mababa sa 0.5m  
 0.5m - mababa sa 3.0m  
 3.0m - mababa sa 5.0m  
 5.0m - mababa sa 10.0m

**Inaasahang pag-apaw ng baha sa ilog (Ilog ng Nekona)**  
 Mababa sa 0.5m  
 0.5m - mababa sa 3.0m  
 3.0m - mababa sa 5.0m  
 5.0m - mababa sa 10.0m

10.0m - mababa sa 20.0m  
 20.0m pa taas

**Lugar na inaasahan ang pagkatumba ng mga bahay dahil sa pag-apaw ng baha sa ilog**  
 Pagragasa ng umapaw na ilog (Ilog ng Tone)  
 Pagragasa ng umapaw na ilog (Ilog ng Nekona)  
 Pagguho ng tabing-ilog (Ilog ng Nekona)

**Sakuna sa pagguho ng lupa**  
 Lugar ng mahigpit na babala para sa pagguho ng lupa  
 Lugar ng babala para sa pagguho ng lupa



Legend

**Inaasahang pag-apaw ng inland water**

0.05m - mababa sa 0.3m  
 0.3m - mababa sa 0.5m  
 0.5m - mababa sa 1.0m  
 1.0m - mababa sa 3.0m  
 3.0m - mababa sa 5.0m

\*Walang nakalagay na kulay sa bahaging mas mababa sa 0.05m.