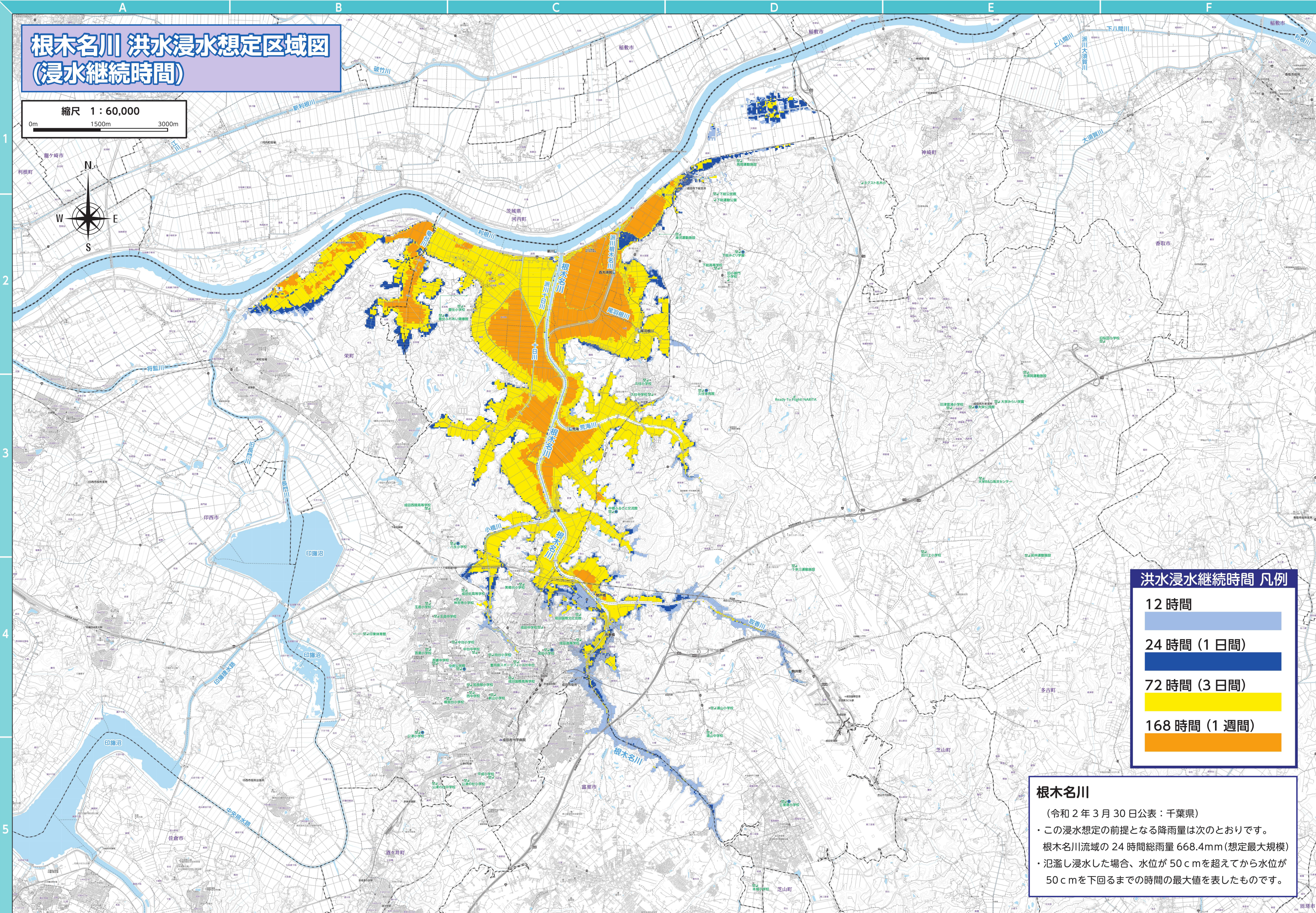


根木名川 洪水浸水想定区域図 (浸水継続時間)

縮尺 1 : 60,000
0m 1500m 3000m



洪水浸水継続時間 凡例

- 12 時間
- 24 時間 (1 日間)
- 72 時間 (3 日間)
- 168 時間 (1 週間)

根木名川

(令和 2 年 3 月 30 日公表 : 千葉県)
 ・この浸水想定的前提となる降雨量は次のとおりです。
 根木名川流域の 24 時間総雨量 668.4mm (想定最大規模)
 ・氾濫し浸水した場合、水位が 50 cm を超えてから水位が 50 cm を下回るまでの時間の最大値を表したものです。