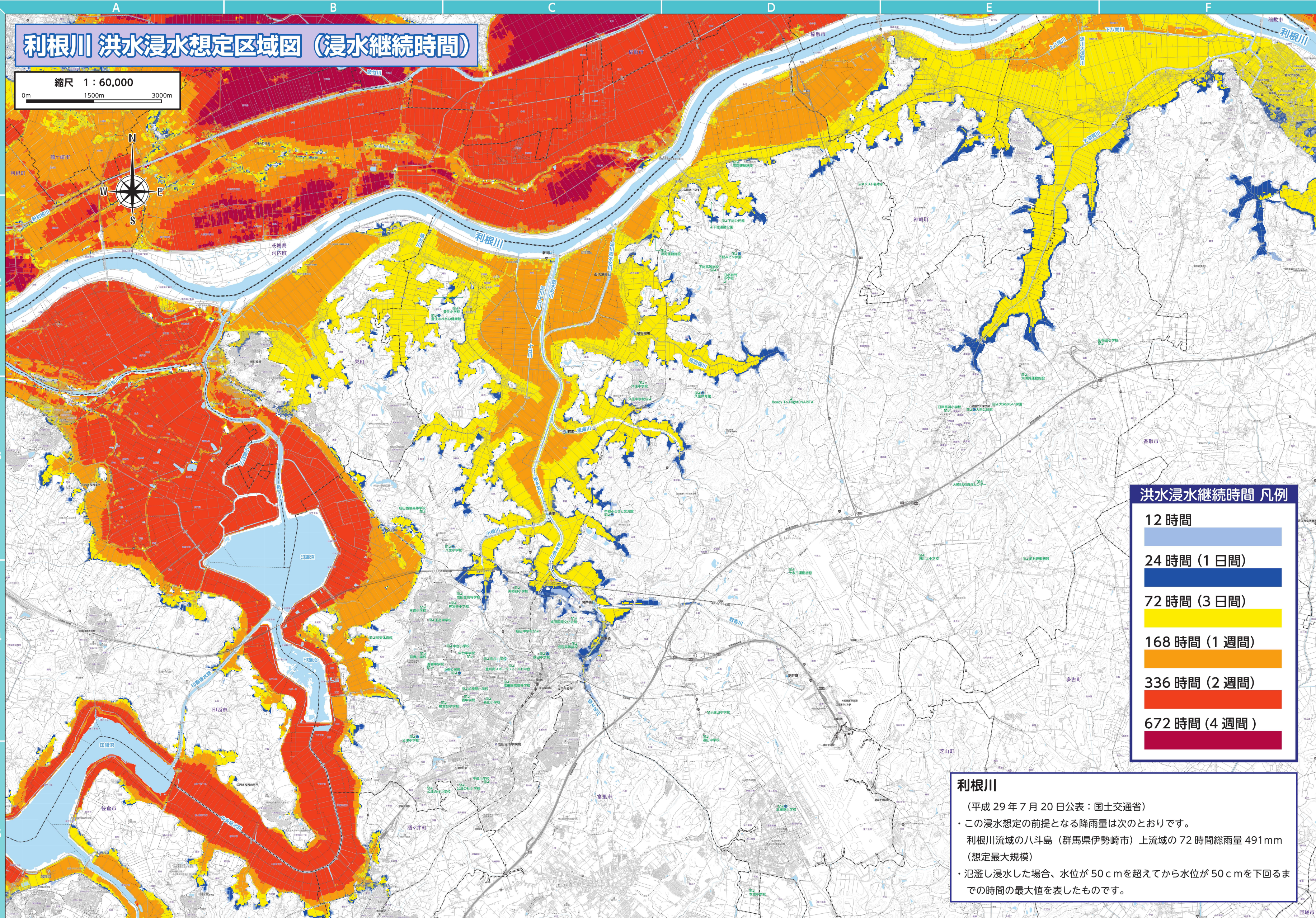


利根川 洪水浸水想定区域図（浸水継続時間）

縮尺 1 : 60,000
0m 1500m 3000m



洪水浸水継続時間 凡例

- 12 時間
- 24 時間 (1 日間)
- 72 時間 (3 日間)
- 168 時間 (1 週間)
- 336 時間 (2 週間)
- 672 時間 (4 週間)

利根川

(平成 29 年 7 月 20 日公表 : 国土交通省)

- ・この浸水想定的前提となる降雨量は次のとおりです。
利根川流域の八斗島 (群馬県伊勢崎市) 上流域の 72 時間総雨量 491mm (想定最大規模)
- ・氾濫し浸水した場合、水位が 50cm を超えてから水位が 50cm を下回るまでの時間の最大値を表したものです。