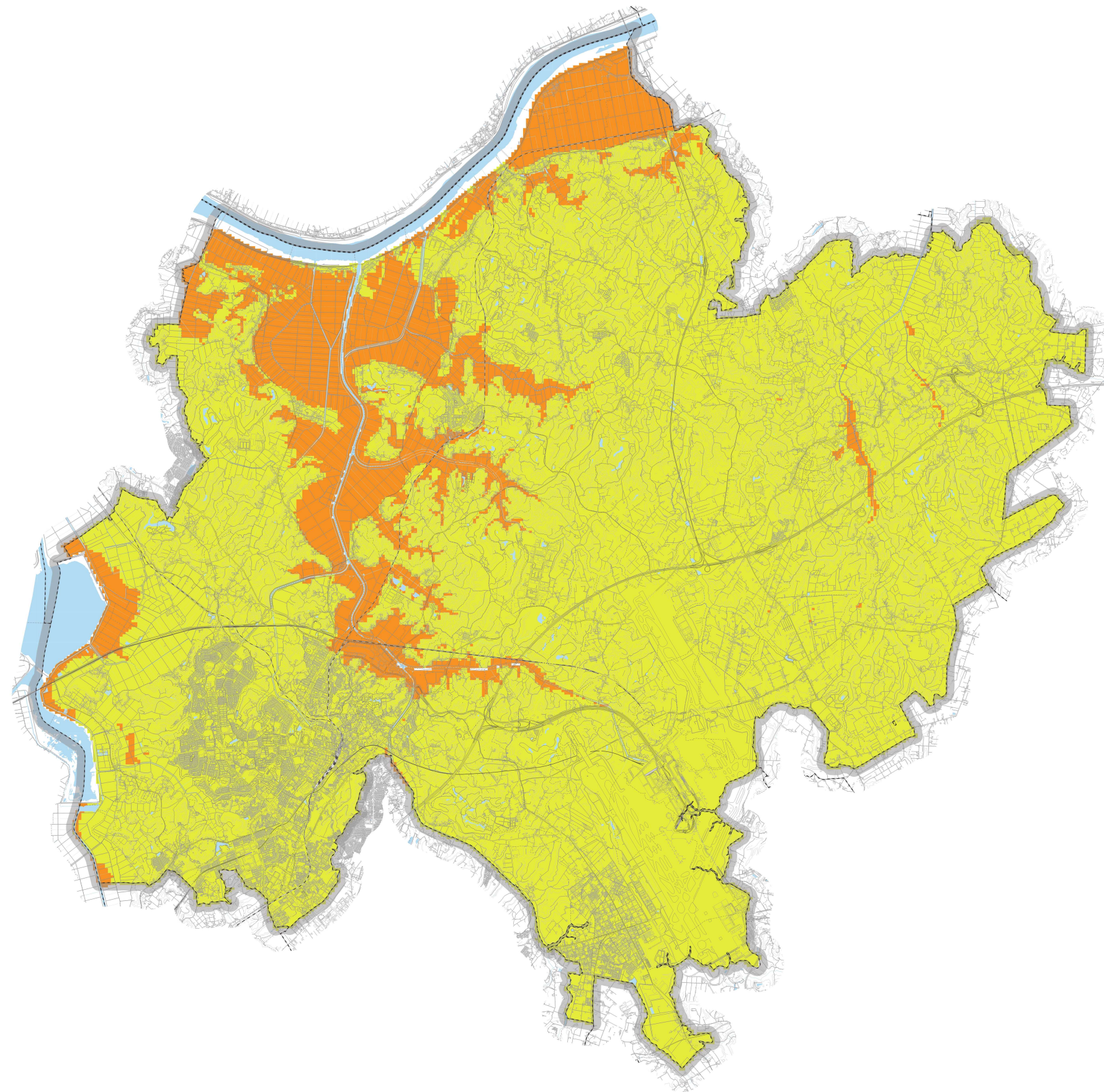
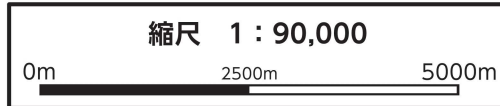


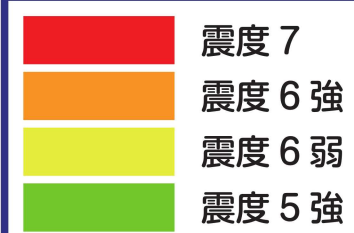
揺れやすさマップ



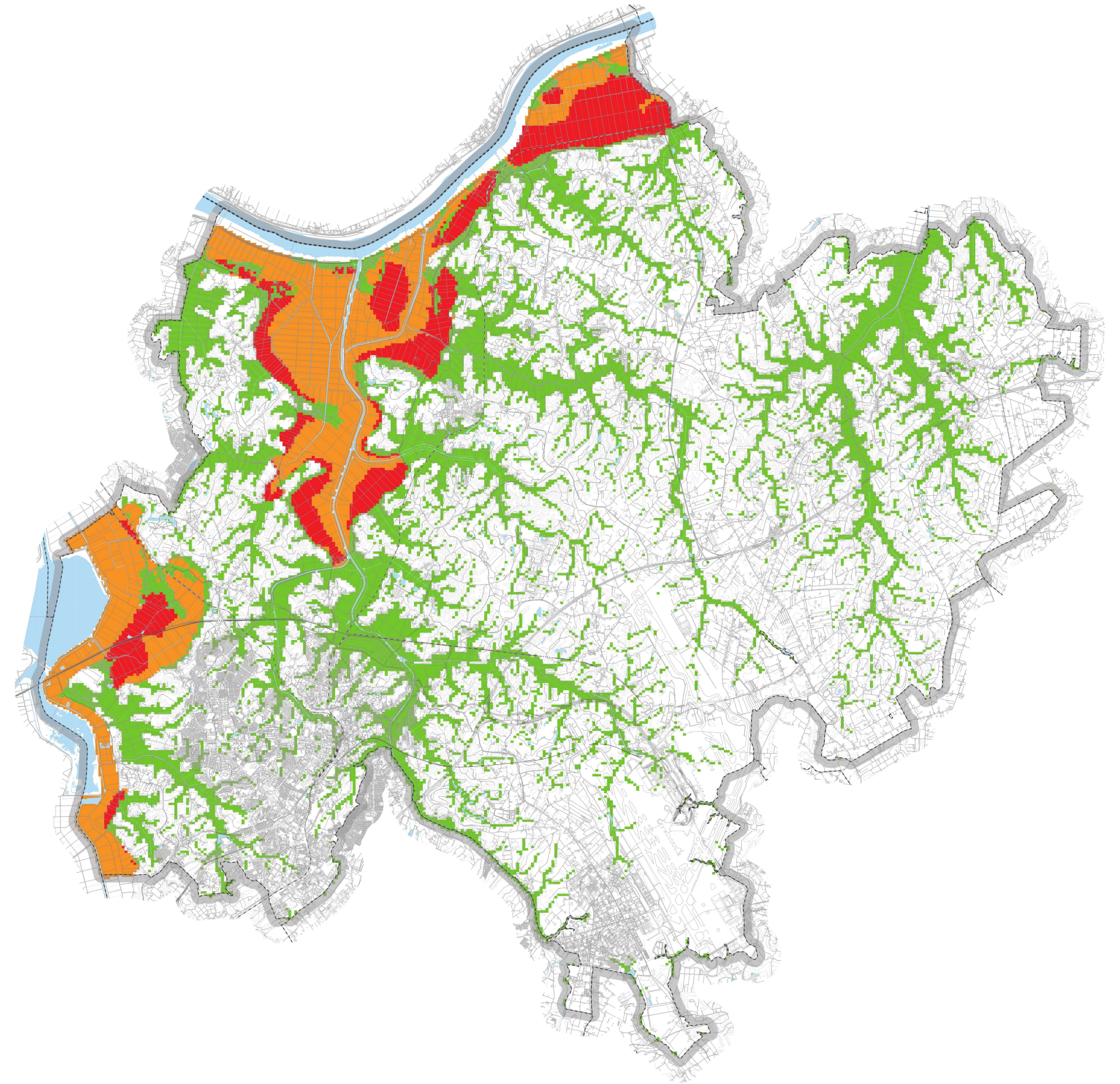
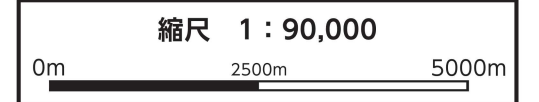
揺れやすさマップ

このマップは、内閣府首都直下地震モデル検討会（平成 25 年 12 月）で採用された、成田空港直下を震源とする想定地震による震度階級図です。
この想定地震は、フィリピン海プレート内で発生するマグニチュード 7.3 の地震で、本市の最大震度は、震度 6 強と予測されています。

揺れやすさ 凡例



液状化危険度マップ



液状化危険度マップ

このマップは、内閣府首都直下地震モデル検討会（平成 25 年 12 月）で採用された、成田空港直下を震源とする想定地震（マグニチュード 7.3）による液状化危険度分布図で、地震発生時の液状化の危険度を示しています。

液状化 凡例

