

年 報

令和3年度



成田市公設地方卸売市場

目	次
目次	1
市場概要	3
成田市公設地方卸売市場 案内図・配置図	5
供給圏範囲・流通経路	6
総括	
青果部年度別取扱高表	8
青果部取扱高推移表	9
青果部月別取扱高表	10
水産物部年度別取扱高表	11
水産物部取扱高推移表	12
水産物部月別取扱高表	13
青果部	
受託・買付取扱高表	14
月別取扱高表	15
取扱高一覧表	16
月別年度別伸率表	18
月別・取扱数量順位（野菜）	19
月別・取扱数量順位（果実）	22
月別・取扱数量順位（加工品）	25
品目別取扱高順位表（野菜）	28
品目別取扱高順位表（果実）	29
品目別取扱高順位表（加工品）	30
産地別・取扱数量及び金額（野菜）	31
産地別・取扱数量及び金額（果実）	34
産地別・取扱数量及び金額（加工品）	37
水産物部	
受託・買付取扱高表	38
月別取扱高表	39
取扱高一覧表	40
月別年度別伸率表	42
月別・取扱数量順位（鮮魚）	43
月別・取扱数量順位（冷凍魚）	46
月別・取扱数量順位（塩干加工品）	49
品目別取扱高順位表（鮮魚）	52
品目別取扱高順位表（冷凍魚）	53

品目別取扱高順位表（塩干加工品）	54
出荷地別・取扱数量及び金額（鮮魚）	55
出荷地別・取扱数量及び金額（冷凍魚）	57
出荷地別・取扱数量及び金額（塩干加工品）	59

輸 出

輸出取扱金額	61
--------	----

市 場 概 要

- 1, 名 称 成田市公設地方卸売市場
- 2, 所 在 地 千葉県成田市天神峰80番地1
- 3, 沿 革 昭和49年6月4日 成田市飯仲42番地2に開設し、青果部の業務を開始
 昭和50年6月1日 水産物部の業務を開始
 令和4年1月20日 日本初のワンストップ輸出拠点機能を備えた市場として、
 成田空港に隣接した現在の所在地へ移転

4, 施 設	市 場 面 積	92,775.6 m ²	卸売業者事務所	646.01 m ²
	青果部卸売場	1,552.48 m ²	仲卸業者事務所	944.51 m ²
	水産物部卸売場	940.17 m ²	高機能物流 事業者事務所	1,434.22 m ²
	水産物部低温卸売場	163.84 m ²	仲卸・買受人組合等 業者事務所	459.69 m ²
	青果部仲卸売場	803.44 m ²	倉 庫	2,230.92 m ²
	水産物部仲卸売場	1,350.52 m ²	共 用 便 所	125 m ²
	青果部共用部	827.41 m ²	管 理 事 務 所	204.12 m ²
	水産物部共用部	1,576.1 m ²	駐 車 場	16,800 m ²
	輸 出 手 続 場	586.86 m ²	駐 輪 場	53.2 m ²
	輸 出 加 工 処 理 場	497.32 m ²	バ ス 停	18.26 m ²
	加 工 処 理 場	4,243.98 m ²	守 衛 所	47.27 m ²
	冷蔵・冷凍施設	1,645.19 m ²	廃棄物処理関連施設	477.1 m ²
	関連事業者店舗	957.22 m ²	電気・給排水関連施設	451.26 m ²
	関連事業者 店舗共用部	362.87 m ²	発泡スチロール処理施設	100 kg/h
			排水処理施設処理能力	950 t/日

5, 卸 売 業 者

項目 部別	名 称	代表者名	資 本 金
青 果 部	シティ青果成田市場株式会社	小谷 洋二	48,000,000円
水産物部	大都魚類株式会社成田支社	岩見 健司	2,628,663,387円

(令和4年4月1日現在)

6, 仲卸業者数及び高機能物流事業者数

部別 \ 項目	法人	個人	計
青果部仲卸業者	6	0	6
水産物部仲卸業者	9	5	14
高機能物流事業者	9	0	9
計	24	5	29

(令和4年3月31日現在)

7, 買受人数

施設別 \ 項目	法人	個人	計
青果部買受人	47	34	81
水産物部買受人	4	0	4
計	51	34	85

(令和4年3月31日現在)

8, 青果部市町村別買受人数一覧表

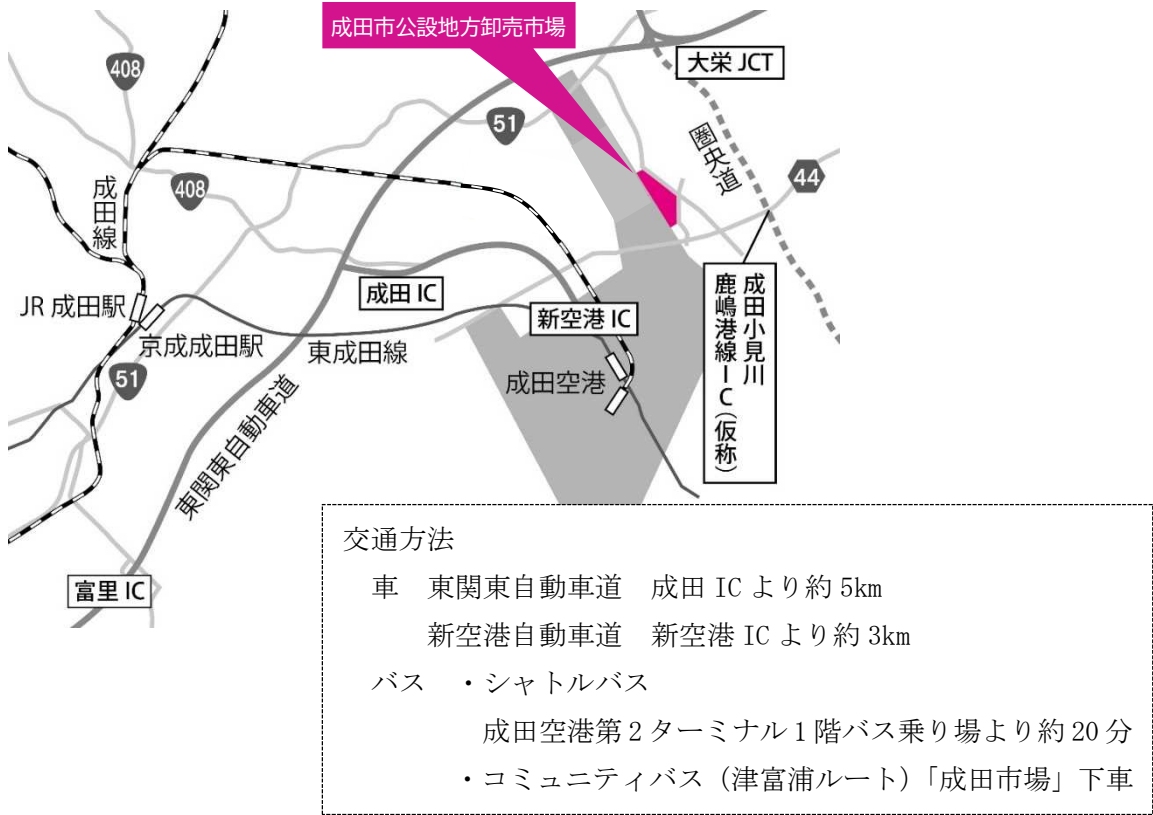
成田市	25	印西市	4	佐倉市	6	栄町	4
八街市	4	富里市	3	四街道市	2	香取市	3
千葉市	2	茂原市	1	山武市	1	酒々井町	1
多古町	3	東庄町	1	神崎町	1	横芝光町	3
芝山町	1	松戸市	1	船橋市	1	茨城県	5
東京都	7	埼玉県	1	沖縄県	1	計	81

(令和4年3月31日現在)

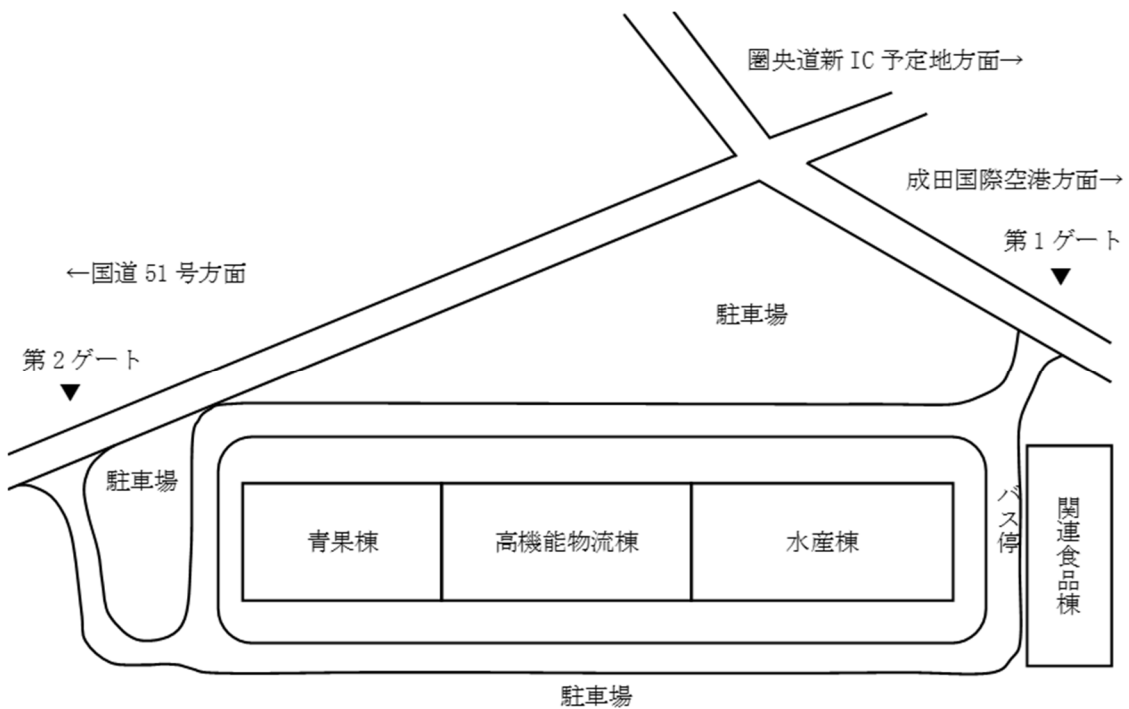
9, 販売開始時刻

- ・ 青果部 6時30分
- ・ 水産物部 3時00分

成田市公設地方卸売市場案内図



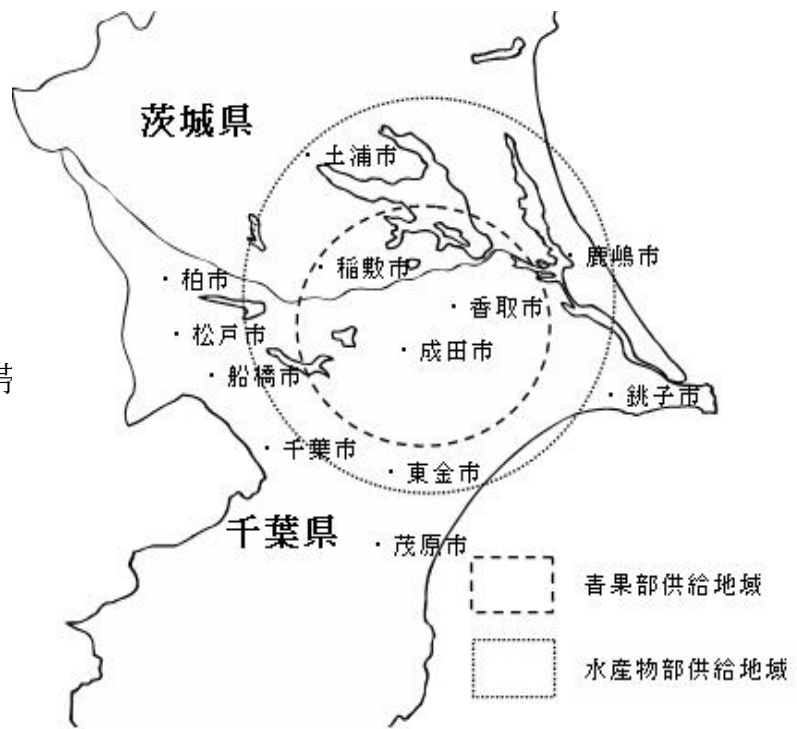
成田市公設地方卸売市場内配置図



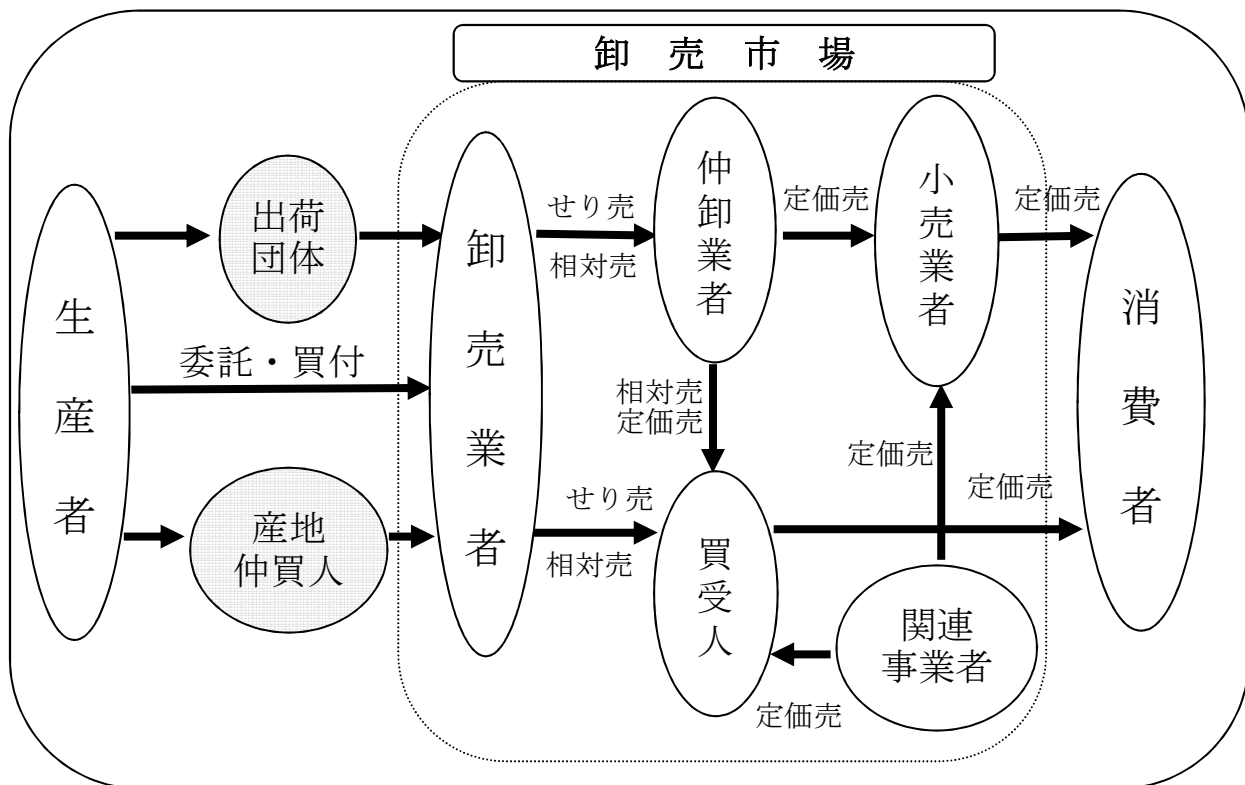
供給圏範囲

成田市の人口

総人口 130,202 人
 男 65,066 人
 女 65,136 人
 世帯数 62,792 世帯
 面積 213.84 km²
 (令和4年3月31日現在)



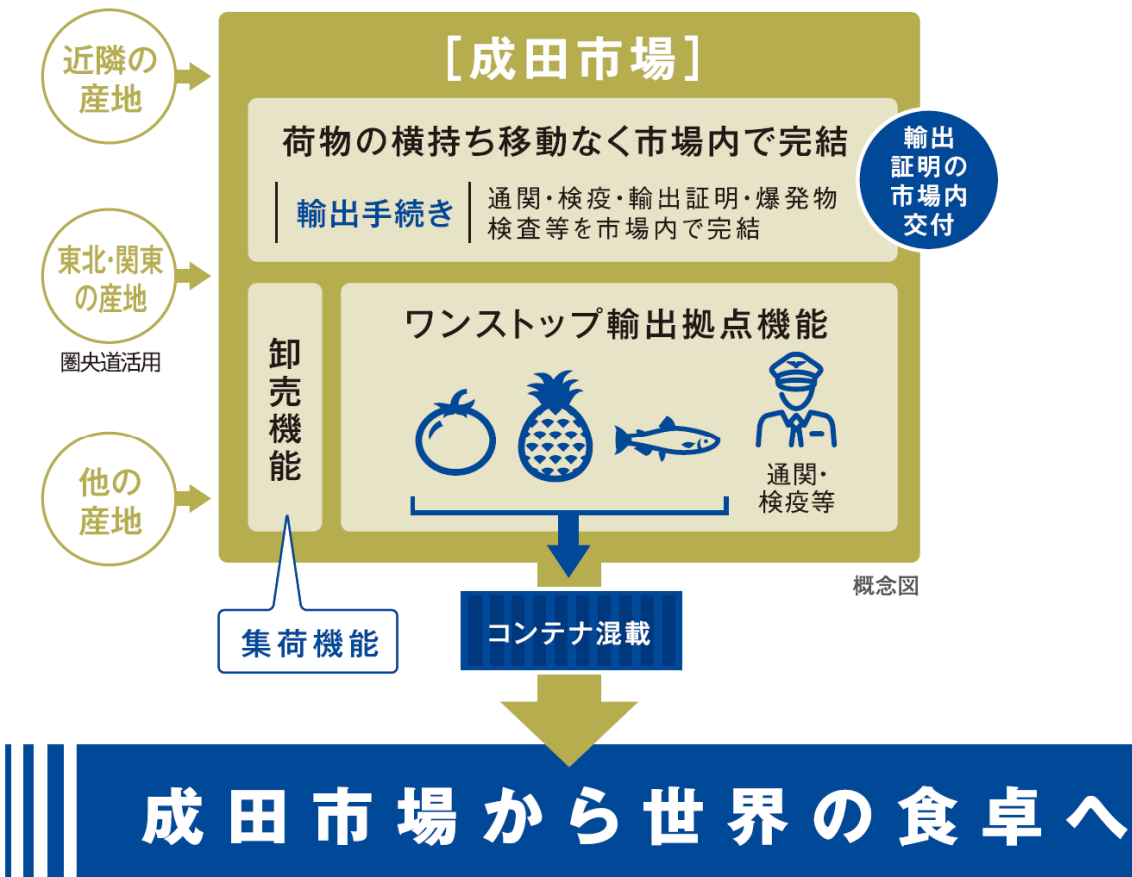
流通経路



ワンストップ輸出拠点機能

各輸出証明書の交付のほか、検疫や通関、爆発物検査など、輸出に必要な手続きを市場内で完結できる日本初の仕組みを実現。これにより、今まで4~6日ほどかかっていた輸出手続きを3日間程度に短縮。

※仕向地により異なります。



集計方法について

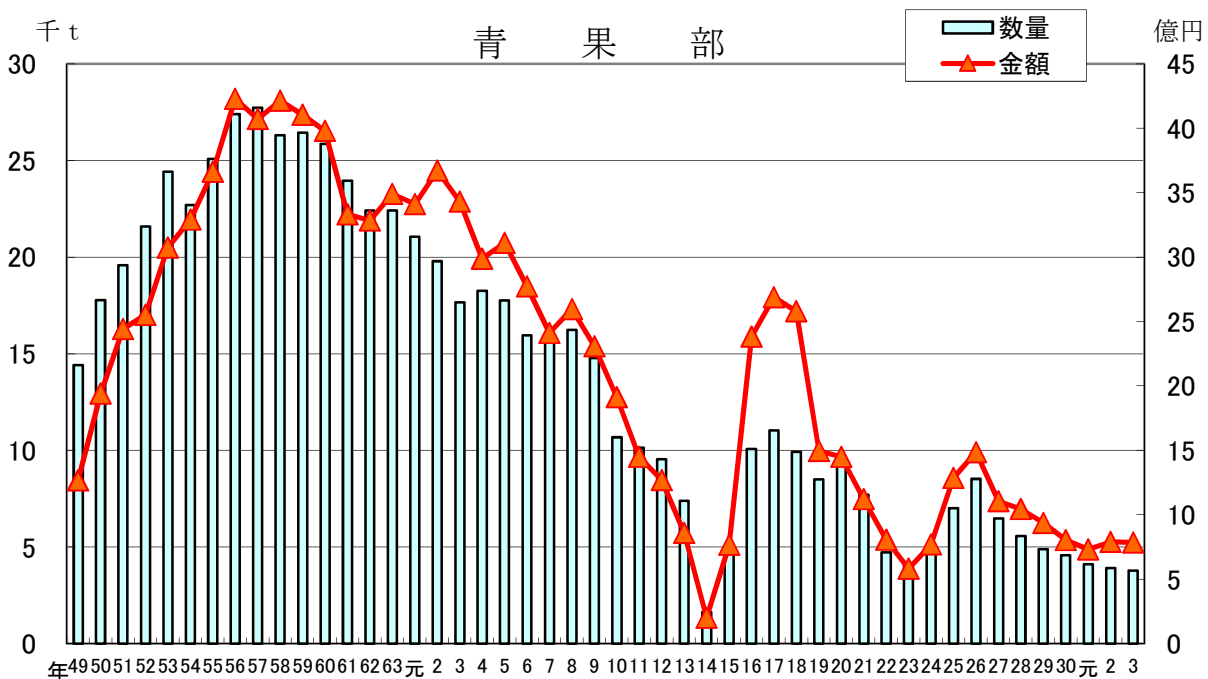
- ・ 図表の割合は四捨五入しており、合計が100%にならない場合があります。
- ・ 平成25年度より種別の集計方法を一部変更しております。

総括

青果部年度別取扱高表

(昭和49年度～令和3年度)

年度	数量(t)	前年比(%)	金額(千円)	前年比(%)	年度	数量(t)	前年比(%)	金額(千円)	前年比(%)
49	14,401	—	1,264,823	—	10	10,668	65.7	1,911,217	73.6
50	17,784	123.5	1,940,259	153.4	11	10,130	95.0	1,448,907	75.8
51	19,577	110.1	2,441,643	125.8	12	9,525	94.0	1,267,347	87.5
52	21,590	110.3	2,550,048	104.4	13	7,371	77.4	857,348	67.6
53	24,416	113.1	3,073,832	120.5	14	1,629	22.1	200,160	23.3
54	22,696	93.0	3,290,890	107.1	15	4,969	305.0	766,196	382.8
55	25,072	110.5	3,661,705	111.3	16	10,063	202.5	2,382,584	311.0
56	27,398	109.3	4,229,440	115.5	17	11,027	109.6	2,689,104	112.9
57	27,720	101.2	4,072,301	96.3	18	9,916	89.9	2,578,532	95.9
58	26,314	94.9	4,213,996	103.5	19	8,489	85.6	1,494,798	58.0
59	26,437	100.5	4,106,045	97.4	20	9,213	108.5	1,448,559	96.9
60	25,852	97.8	3,979,481	96.9	21	7,706	83.6	1,122,141	77.5
61	23,947	92.6	3,330,621	83.7	22	4,709	61.1	804,480	71.7
62	22,400	93.5	3,282,412	98.6	23	4,095	87.0	581,245	72.3
63	22,401	100.0	3,490,493	106.3	24	4,846	118.3	769,342	132.4
元	21,059	94.0	3,410,886	97.7	25	7,016	144.8	1,285,696	167.1
2	19,787	94.0	3,671,389	107.6	26	8,525	121.5	1,486,341	115.6
3	17,660	89.3	3,430,130	93.4	27	6,475	76.0	1,105,118	74.4
4	18,252	103.4	2,986,548	87.1	28	5,561	85.9	1,043,004	94.4
5	17,758	97.3	3,111,171	104.2	29	4,885	87.8	936,569	89.8
6	15,937	89.7	2,773,238	89.1	30	4,559	93.3	803,013	85.7
7	15,837	99.4	2,410,315	86.9	元	4,107	90.1	730,037	90.9
8	16,228	102.5	2,595,427	107.7	2	3,910	95.2	787,516	107.9
9	14,775	91.0	2,307,818	88.9	3	3,775	96.5	782,790	99.4



※平成14年11月に旧卸売業者が廃業。平成15年10月に新卸売業者が入場。
 ※平成19年10月に旧卸売業者が廃業。平成19年11月に新卸売業者が入場。
 ※平成24年7月に旧卸売業者が廃業。平成24年8月に新卸売業者が入場。

青果部取扱高推移表

数量(t)

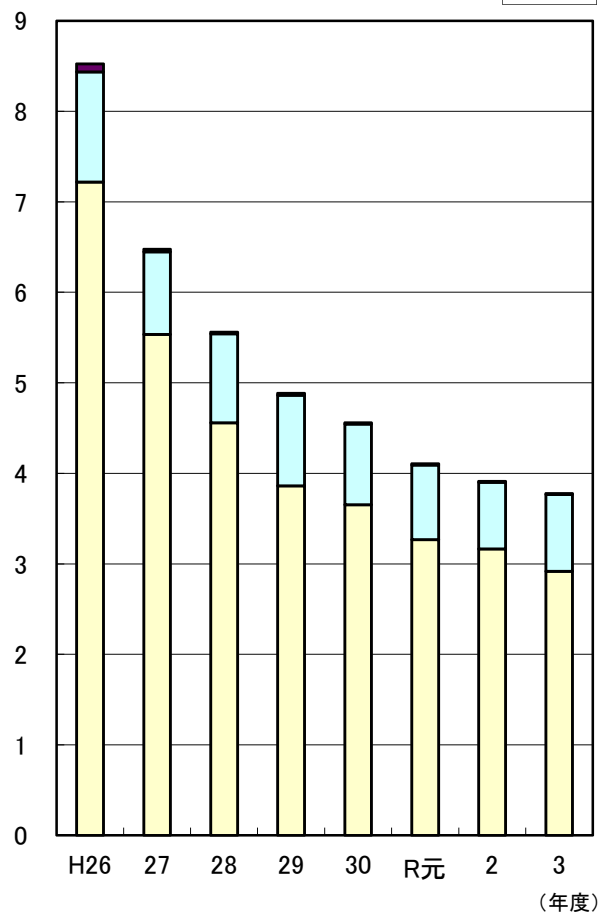
種別 年度	野菜	果実	加工品	合計
H26	7,217	1,218	90	8,525
27	5,534	913	28	6,475
28	4,558	983	20	5,561
29	3,862	1,000	23	4,885
30	3,653	890	16	4,559
R元	3,268	823	16	4,107
2	3,163	736	11	3,910
3	2,916	851	8	3,775

金額(百万円)

種別 年度	野菜	果実	加工品	合計
H26	1,114	335	37	1,486
27	817	272	16	1,105
28	725	308	10	1,043
29	615	312	10	937
30	513	283	7	803
R元	461	258	11	730
2	528	252	7	787
3	499	278	6	783

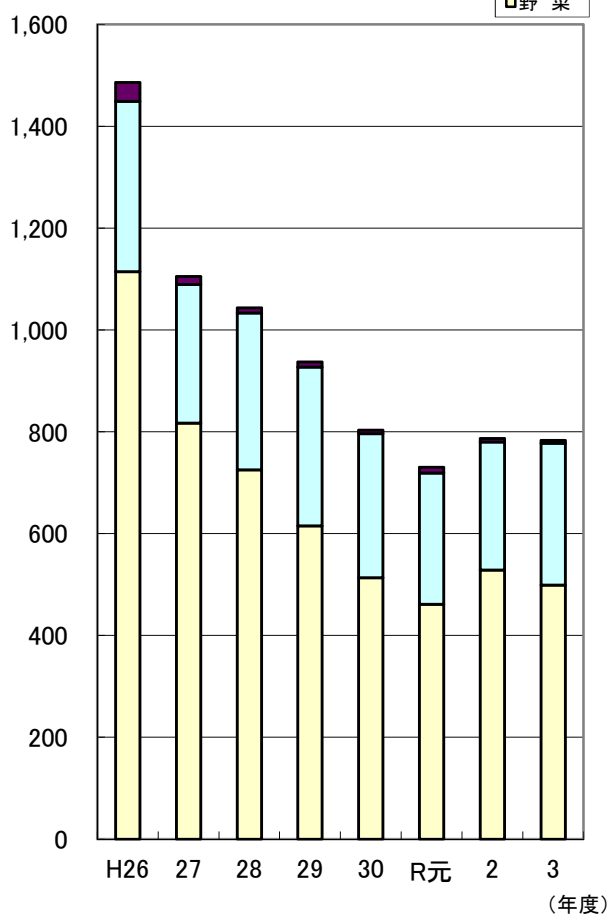
数量の推移

(単位:千t)



金額の推移

(単位:百万円)

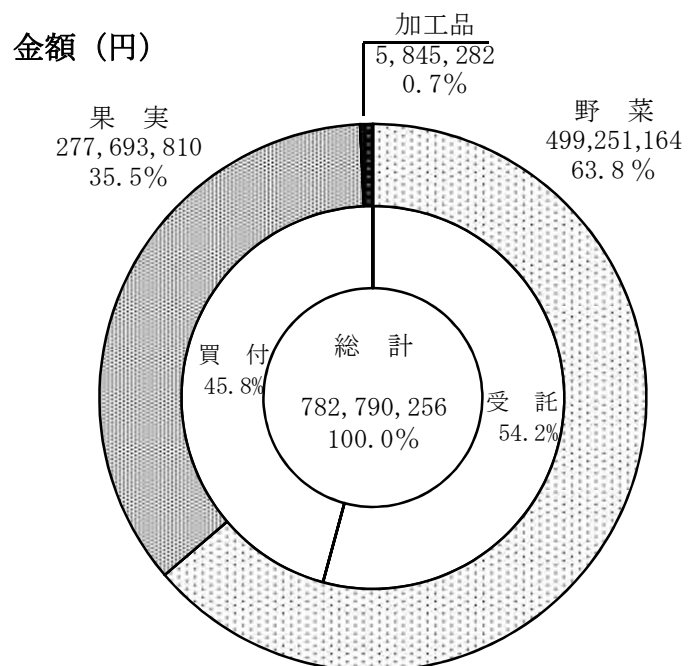
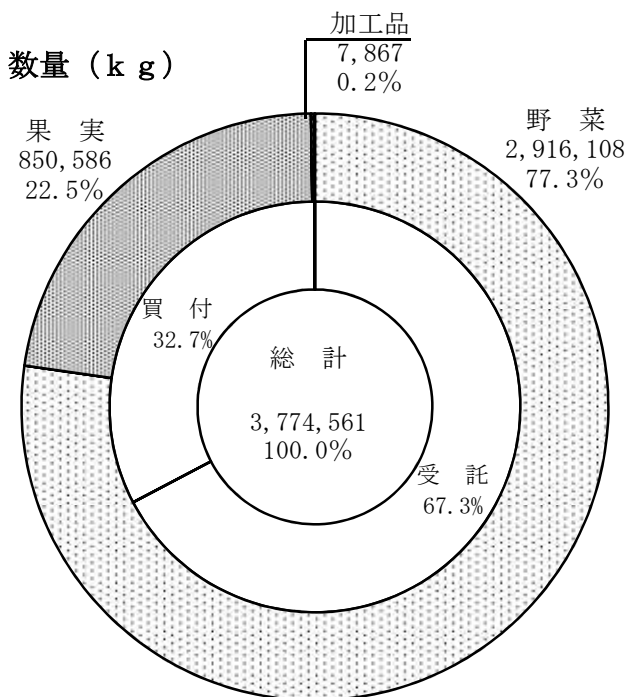


青果部月別取扱高表

令和3年度

開場日数 253日

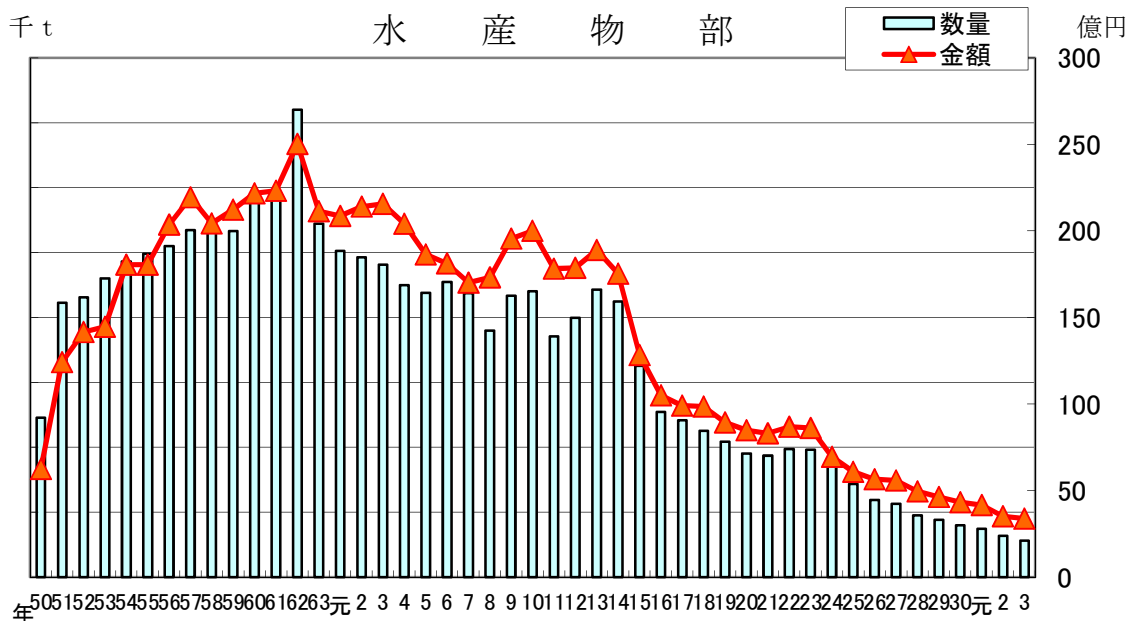
	野菜		果実		加工品		合計	
	数量(kg)	金額(円)	数量(kg)	金額(円)	数量(kg)	金額(円)	数量(kg)	金額(円)
4月	291,554	54,111,991	42,797	16,498,853	301	87,269	334,652	70,698,113
5月	306,031	53,664,474	65,533	22,970,966	269	72,360	371,833	76,707,800
6月	268,241	52,036,818	128,406	34,658,516	408	171,288	397,055	86,866,622
7月	221,130	41,040,113	91,852	29,290,502	134	44,766	313,116	70,375,381
8月	143,647	26,437,652	66,824	29,827,496	269	77,750	210,740	56,342,898
9月	198,738	44,073,045	59,411	21,330,982	270	77,323	258,419	65,481,350
10月	244,345	38,936,524	71,006	17,532,692	577	193,033	315,928	56,662,249
11月	273,468	41,311,004	76,631	20,608,443	1,079	735,271	351,178	62,654,718
12月	270,820	37,162,898	83,745	24,854,783	2,205	2,001,569	356,770	64,019,250
1月	202,071	31,113,280	60,543	19,282,855	941	1,031,094	263,555	51,427,229
2月	236,941	34,936,490	51,057	19,113,701	520	771,377	288,518	54,821,568
3月	259,122	44,426,875	52,781	21,724,021	894	582,182	312,797	66,733,078
計	2,916,108	499,251,164	850,586	277,693,810	7,867	5,845,282	3,774,561	782,790,256
比率	77.3%	63.8%	22.5%	35.5%	0.2%	0.7%	100.0%	100.0%



水産物部年度別取扱高表

(昭和50年度～令和3年度)

年度	数量(t)	前年比(%)	金額(千円)	前年比(%)	年度	数量(t)	前年比(%)	金額(千円)	前年比(%)
49	—	—	—	—	10	22,019	115.8	20,013,382	115.6
50	12,280	—	6,254,031	—	11	18,538	84.2	17,824,514	89.1
51	21,122	172.0	12,410,536	198.4	12	19,973	107.7	17,867,866	100.2
52	21,564	102.1	14,154,215	114.0	13	22,157	110.9	18,888,129	105.7
53	23,019	106.7	14,466,629	102.2	14	21,223	95.8	17,524,865	92.8
54	24,306	105.6	18,056,494	124.8	15	16,262	76.6	12,825,184	73.2
55	24,905	102.5	18,054,284	100.0	16	12,728	78.3	10,506,814	81.9
56	25,511	102.4	20,372,164	112.8	17	12,093	95.0	9,914,483	94.4
57	26,718	104.7	21,953,099	107.8	18	11,281	93.3	9,852,706	99.4
58	27,349	102.4	20,432,026	93.1	19	10,444	92.6	8,939,355	90.7
59	26,645	97.4	21,229,362	103.9	20	9,513	91.1	8,488,067	95.0
60	28,865	108.3	22,182,563	104.5	21	9,357	98.4	8,305,627	97.9
61	29,506	102.2	22,327,968	100.7	22	9,868	105.5	8,691,753	104.6
62	36,002	122.0	25,036,084	112.1	23	9,808	99.4	8,615,803	99.1
63	27,222	75.6	21,135,937	84.4	24	8,555	87.2	6,945,445	80.6
元	25,116	92.3	20,876,640	98.8	25	7,170	83.8	6,079,137	87.5
2	24,636	98.1	21,407,919	102.5	26	5,944	82.9	5,647,344	92.9
3	24,077	97.7	21,561,955	100.7	27	5,645	95.0	5,582,895	98.9
4	22,487	93.4	20,421,032	94.7	28	4,753	84.2	4,959,361	88.8
5	21,899	97.4	18,648,462	91.3	29	4,404	92.7	4,639,934	93.6
6	22,720	103.7	18,118,959	97.2	30	4,000	90.8	4,332,539	93.4
7	21,858	96.2	17,009,274	93.9	元	3,700	92.5	4,168,582	96.2
8	19,009	87.0	17,315,463	101.8	2	3,187	86.1	3,522,439	84.5
9	21,667	114.0	19,552,383	112.9	3	2,794	87.7	3,383,215	96.0



水産物部取扱高推移表

数量(t)

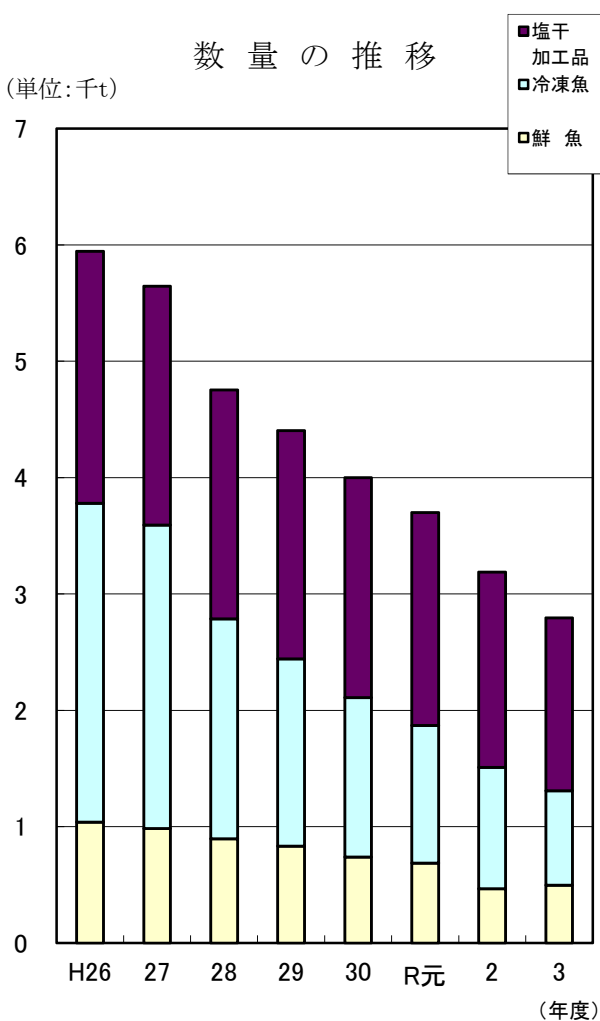
種別 年度	鮮魚	冷凍魚	塩干 加工品	合計
H26	1,040	2,739	2,165	5,944
27	984	2,608	2,053	5,645
28	895	1,892	1,966	4,753
29	834	1,607	1,963	4,404
30	740	1,368	1,892	4,000
R元	687	1,184	1,829	3,700
2	466	1,043	1,678	3,187
3	497	811	1,486	2,794

金額(百万円)

種別 年度	鮮魚	冷凍魚	塩干 加工品	合計
H26	1,242	2,648	1,757	5,647
27	1,212	2,657	1,714	5,583
28	1,127	2,195	1,638	4,960
29	1,038	1,994	1,608	4,640
30	1,016	1,750	1,566	4,332
R元	1,028	1,606	1,534	4,168
2	759	1,347	1,416	3,522
3	925	1,088	1,370	3,383

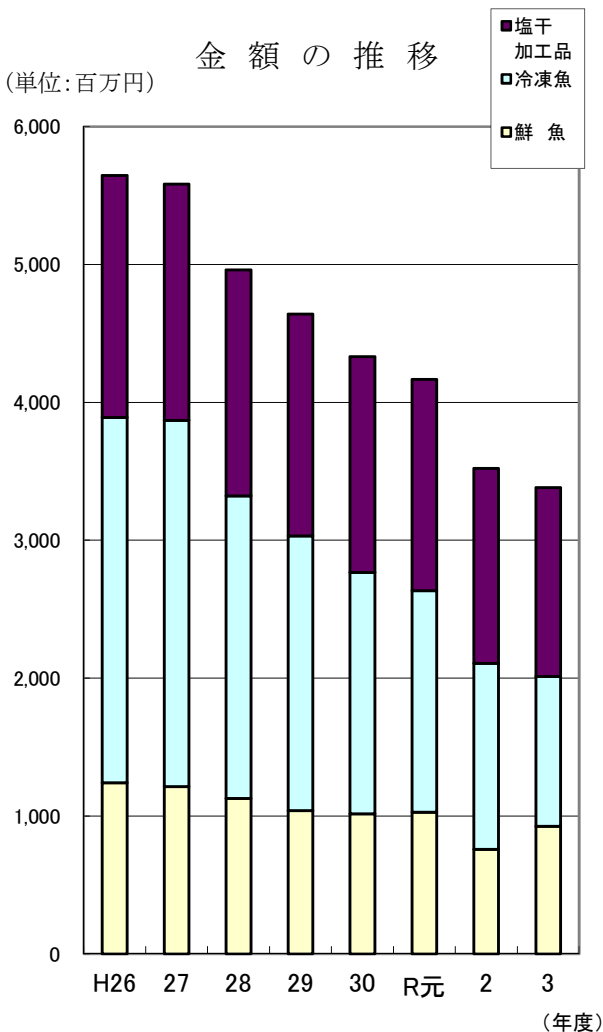
数量の推移

(単位:千t)



金額の推移

(単位:百万円)



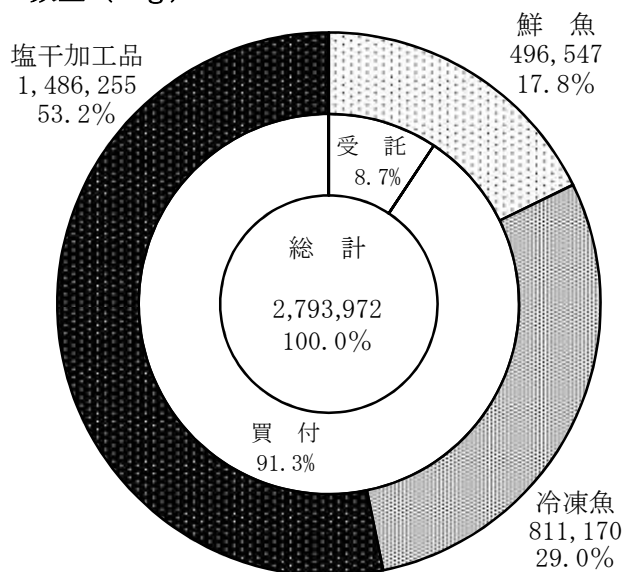
水産物部月別取扱高表

令和3年度

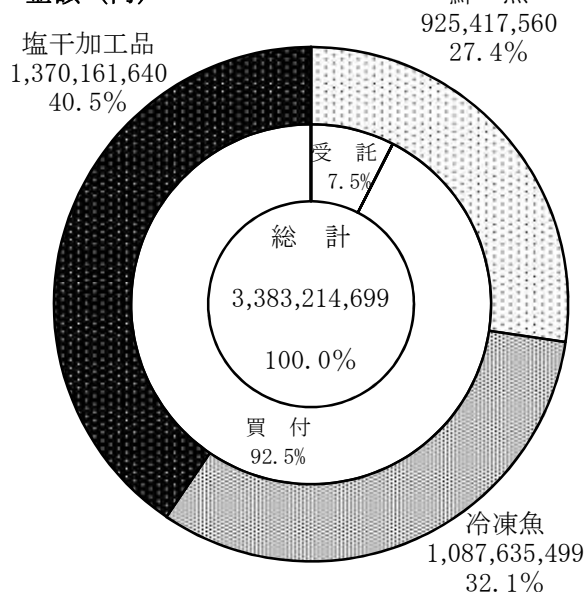
開場日数 255日

	鮮魚		冷凍魚		塩干加工品		合計	
	数量(kg)	金額(円)	数量(kg)	金額(円)	数量(kg)	金額(円)	数量(kg)	金額(円)
4月	43,240	64,672,115	79,666	104,257,811	119,491	99,700,530	242,397	268,630,456
5月	38,852	55,606,474	60,567	76,115,691	117,123	91,425,592	216,542	223,147,757
6月	37,701	57,507,188	60,018	75,452,571	116,224	93,560,347	213,943	226,520,106
7月	38,867	60,592,718	63,966	88,261,117	121,834	103,637,627	224,667	252,491,462
8月	34,378	56,009,368	57,564	73,913,636	110,783	89,426,197	202,725	219,349,201
9月	29,918	58,137,419	58,897	74,283,503	105,639	85,092,229	194,454	217,513,151
10月	45,716	85,523,070	74,108	92,594,890	118,176	101,263,369	238,000	279,381,329
11月	49,461	99,882,938	80,969	106,779,898	122,880	129,455,690	253,310	336,118,526
12月	60,779	132,944,125	103,769	169,464,598	227,364	294,646,988	391,912	597,055,711
1月	36,941	78,676,590	56,986	73,208,732	111,893	92,825,154	205,820	244,710,476
2月	34,564	75,899,672	52,744	66,358,032	101,388	84,825,009	188,696	227,082,713
3月	46,130	99,965,883	61,916	86,945,020	113,460	104,302,908	221,506	291,213,811
計	496,547	925,417,560	811,170	1,087,635,499	1,486,255	1,370,161,640	2,793,972	3,383,214,699
比率	17.8%	27.4%	29.0%	32.1%	53.2%	40.5%	100.0%	100.0%

数量 (kg)



金額 (円)



青 果 部

受託・買付取扱高表

令和03年度

種 別	項 目	数 量(kg)	比 率 %	金 額(円)	比 率 %
総 計	合 計	3,774,561	100.0	782,790,256	100.0
	受 託	2,538,393	67.3	424,009,410	54.2
	買 付	1,236,168	32.7	358,780,846	45.8
野 菜	合 計	2,920,889	100.0	499,813,918	100.0
	受 託	1,982,697	67.9	270,129,957	54.0
	買 付	938,192	32.1	229,683,961	46.0
果 実	合 計	853,672	100.0	282,976,338	100.0
	受 託	555,696	65.1	153,879,453	54.4
	買 付	297,976	34.9	129,096,885	45.6

※加工品は野菜と果実に振り分けられています。

月 別 取 扱 高 表

令和3年度

	野 菜		果 実		加 工 品		合 計	
	数 量 (kg)	金 額 (円)	数 量 (kg)	金 額 (円)	数 量 (kg)	金 額 (円)	数 量 (kg)	金 額 (円)
4月	291,554	54,111,991	42,797	16,498,853	301	87,269	334,652	70,698,113
5月	306,031	53,664,474	65,533	22,970,966	269	72,360	371,833	76,707,800
6月	268,241	52,036,818	128,406	34,658,516	408	171,288	397,055	86,866,622
7月	221,130	41,040,113	91,852	29,290,502	134	44,766	313,116	70,375,381
8月	143,647	26,437,652	66,824	29,827,496	269	77,750	210,740	56,342,898
9月	198,738	44,073,045	59,411	21,330,982	270	77,323	258,419	65,481,350
10月	244,345	38,936,524	71,006	17,532,692	577	193,033	315,928	56,662,249
11月	273,468	41,311,004	76,631	20,608,443	1,079	735,271	351,178	62,654,718
12月	270,820	37,162,898	83,745	24,854,783	2,205	2,001,569	356,770	64,019,250
1月	202,071	31,113,280	60,543	19,282,855	941	1,031,094	263,555	51,427,229
2月	236,941	34,936,490	51,057	19,113,701	520	771,377	288,518	54,821,568
3月	259,122	44,426,875	52,781	21,724,021	894	582,182	312,797	66,733,078
総 計	2,916,108	499,251,164	850,586	277,693,810	7,867	5,845,282	3,774,561	782,790,256
比 率(%)	77.3	63.8	22.5	35.5	0.2	0.7	100.0	100.0
1日平均	11,526	1,973,325	3,362	1,097,604	31	23,104	14,919	3,094,033

取 扱 高 一 覧 表

数量 (kg)	野 菜			果 実			加 工 品			合 計		
	3 年度	前年比(%)	2 年度	3 年度	前年比(%)	2 年度	3 年度	前年比(%)	2 年度	3 年度	前年比(%)	2 年度
4月	291,554	141	206,973	42,797	126	33,928	301	94	319	334,652	139	241,220
5月	306,031	120	254,068	65,533	146	44,816	269	65	411	371,833	124	299,295
6月	268,241	73	369,835	128,406	170	75,520	408	135	303	397,055	89	445,658
7月	221,130	124	178,095	91,852	118	77,593	134	58	232	313,116	122	255,920
8月	143,647	113	126,986	66,824	122	54,595	269	240	112	210,740	116	181,693
9月	198,738	121	164,306	59,411	132	44,985	270	64	419	258,419	123	209,710
10月	244,345	94	260,830	71,006	104	68,390	577	62	927	315,928	96	330,147
11月	273,468	83	331,210	76,631	116	65,838	1,079	57	1,881	351,178	88	398,929
12月	270,820	76	354,941	83,745	85	98,667	2,205	81	2,738	356,770	78	456,346
1月	202,071	71	284,202	60,543	96	62,912	941	56	1,694	263,555	76	348,808
2月	236,941	77	306,387	51,057	88	57,887	520	39	1,349	288,518	79	365,623
3月	259,122	80	325,469	52,781	105	50,257	894	126	707	312,797	83	376,433
計	2,916,108	92	3,163,302	850,586	116	735,388	7,867	71	11,092	3,774,561	97	3,909,782

取扱高一覧表

金額 (円)	野菜			果実			加工品			合計		
	3年度	前年比(%)	2年度	3年度	前年比(%)	2年度	3年度	前年比(%)	2年度	3年度	前年比(%)	2年度
4月	54,111,991	155	34,935,003	16,498,853	107	15,466,677	87,269	77	112,937	70,698,113	140	50,514,617
5月	53,664,474	151	35,478,215	22,970,966	126	18,272,961	72,360	61	119,369	76,707,800	142	53,870,545
6月	52,036,818	104	50,006,854	34,658,516	133	26,074,634	171,288	158	108,464	86,866,622	114	76,189,952
7月	41,040,113	98	41,851,759	29,290,502	143	20,411,824	44,766	50	89,937	70,375,381	113	62,353,520
8月	26,437,652	79	33,260,272	29,827,496	125	23,848,414	77,750	157	49,431	56,342,898	99	57,158,117
9月	44,073,045	130	33,846,816	21,330,982	100	21,420,624	77,323	62	125,042	65,481,350	118	55,392,482
10月	38,936,524	85	45,675,181	17,532,692	94	18,613,051	193,033	54	355,117	56,662,249	88	64,643,349
11月	41,311,004	88	46,697,362	20,608,443	119	17,298,738	735,271	83	889,965	62,654,718	97	64,886,065
12月	37,162,898	80	46,296,265	24,854,783	97	25,602,769	2,001,569	76	2,631,030	64,019,250	86	74,530,064
1月	31,113,280	65	47,593,732	19,282,855	98	19,713,195	1,031,094	91	1,127,147	51,427,229	75	68,434,074
2月	34,936,490	64	54,829,319	19,113,701	87	22,074,148	771,377	66	1,168,442	54,821,568	70	78,071,909
3月	44,426,875	77	57,847,142	21,724,021	94	23,158,161	582,182	125	465,695	66,733,078	82	81,470,998
計	499,251,164	94	528,317,920	277,693,810	110	251,955,196	5,845,282	81	7,242,576	782,790,256	99	787,515,692

月別年度別伸率表

	年度	数量(kg)	伸率(kg)	金額(円)	伸率(kg)		年度	数量(kg)	伸率(kg)	金額(円)	伸率(kg)
4月	元	353,781		64,669,270		10月	元	290,574		56,010,469	
	2	241,220	68.2	50,514,617	78.1		2	330,147	113.6	64,643,349	115.4
	3	334,652	94.6	70,698,113	109.3		3	315,928	108.7	56,662,249	101.2
5月	元	370,824		60,242,637		11月	元	449,680		68,508,708	
	2	299,295	80.7	53,870,545	89.4		2	398,929	88.7	64,886,065	94.7
	3	371,833	100.3	76,707,800	127.3		3	351,178	78.1	62,654,718	91.5
6月	元	428,732		66,320,065		12月	元	466,746		74,130,757	
	2	445,658	103.9	76,189,952	114.9		2	456,346	97.8	74,530,064	100.5
	3	397,055	92.6	86,866,622	131.0		3	356,770	76.4	64,019,250	86.4
7月	元	310,808		56,730,874		1月	元	343,745		57,469,712	
	2	255,920	82.3	62,353,520	109.9		2	348,808	101.5	68,434,074	119.1
	3	313,116	100.7	70,375,381	124.1		3	263,555	76.7	51,427,229	89.5
8月	元	240,909		59,221,317		2月	元	333,928		53,647,686	
	2	181,693	75.4	57,158,117	96.5		2	365,623	109.5	78,071,909	145.5
	3	210,740	87.5	56,342,898	95.1		3	288,518	86.4	54,821,568	102.2
9月	元	242,502		61,186,395		3月	元	274,477		51,898,952	
	2	209,710	86.5	55,392,482	90.5		2	376,433	137.1	81,470,998	157.0
	3	258,419	106.6	65,481,350	107.0		3	312,797	114.0	66,733,078	128.6
						合計	元	4,106,706		730,036,842	
							2	3,909,782	95.2	787,515,692	107.9
							3	3,774,561	91.9	782,790,256	107.2

* 伸率は、令和元年度を100とする。

月別・取扱数量順位 野菜

令和03年度

順位	4月			5月			6月			7月		
	品目	数量(kg)	比率(%)	品目	数量(kg)	比率(%)	品目	数量(kg)	比率(%)	品目	数量(kg)	比率(%)
総数		291,554	100.0		306,031	100.0		268,241	100.0		221,130	100.0
1	だいこん	41,035	14.1	キャベツ	45,598	14.9	トウヤ	48,428	18.1	キャベツ	50,810	23.0
2	キャベツ	39,590	13.6	黄たまねぎ	39,640	13.0	にんじん	31,166	11.6	きゅうり	20,301	9.2
3	きゅうり	26,157	9.0	だいこん	35,480	11.6	キャベツ	24,932	9.3	にんじん	18,050	8.2
4	紅はるか	23,010	7.9	きゅうり	25,375	8.3	きゅうり	23,759	8.9	トマト	12,881	5.8
5	青首だいこん	21,160	7.3	にんじん	18,774	6.1	トマト	19,142	7.1	トウヤ	10,608	4.8
6	トマト	14,697	5.0	たまねぎ	18,062	5.9	かぶ	14,087	5.3	だいこん	9,970	4.5
7	黄たまねぎ	14,240	4.9	トマト	17,402	5.7	栗味かぼちゃ	10,620	4.0	紅はるか	8,245	3.7
8	にんじん	11,780	4.0	トウヤ	13,986	4.6	紅はるか	9,775	3.6	たまねぎ	6,420	2.9
9	かぶ	11,257	3.9	かぶ	13,554	4.4	だいこん	7,437	2.8	栗味かぼちゃ	6,030	2.7
10	こまつな	5,331	1.8	紅はるか	8,130	2.7	たまねぎ	6,500	2.4	ゴールドラッシュ	5,645	2.6

月別・取扱数量順位 野菜

令和03年度

順位	8月			9月			10月			11月		
総数	品目	数量(kg)	比率(%)	品目	数量(kg)	比率(%)	品目	数量(kg)	比率(%)	品目	数量(kg)	比率(%)
		143,647	100.0		198,738	100.0		244,345	100.0		273,468	100.0
1	キャベツ	43,820	30.5	キャベツ	56,670	28.5	キャベツ	36,530	15.0	にんじん	66,847	24.4
2	たまねぎ	11,316	7.9	シルクスイート	24,860	12.5	だいこん	25,706	10.5	キャベツ	26,710	9.8
3	きゅうり	11,179	7.8	紅あずま	13,920	7.0	青首だいこん	23,990	9.8	だいこん	25,554	9.3
4	紅あずま	8,325	5.8	にんじん	12,600	6.3	紅あずま	19,316	7.9	紅はるか	18,015	6.6
5	にんじん	8,230	5.7	だいこん	12,380	6.2	かぶ	19,225	7.9	たまねぎ	17,090	6.2
6	シルクスイート	8,155	5.7	たまねぎ	10,530	5.3	シルクスイート	17,010	7.0	シルクスイート	15,255	5.6
7	だいこん	6,500	4.5	トマト	9,041	4.5	たまねぎ	12,910	5.3	はくさい	15,111	5.5
8	こまつな	4,246	3.0	きゅうり	7,680	3.9	にんじん	12,061	4.9	かぶ	13,772	5.0
9	トマト	3,888	2.7	紅はるか	3,535	1.8	紅はるか	9,230	3.8	きゅうり	9,605	3.5
10	トウヤ	3,436	2.4	こまつな	3,353	1.7	きゅうり	9,120	3.7	紅あずま	6,435	2.4

月 別 ・ 取 扱 数 量 順 位 野 菜

令和03年度

順位	12月			1月			2月			3月		
	品 目	数量(kg)	比率(%)	品 目	数量(kg)	比率(%)	品 目	数量(kg)	比率(%)	品 目	数量(kg)	比率(%)
総数		270,820	100.0		202,071	100.0		236,941	100.0		259,122	100.0
1	にんじん	104,689	38.7	にんじん	75,177	37.2	にんじん	86,035	36.3	にんじん	54,776	21.1
2	キャベツ	22,300	8.2	キャベツ	20,930	10.4	春秋キャベツ	21,430	9.0	春キャベツ	26,890	10.4
3	紅はるか	21,265	7.9	だいこん	15,595	7.7	キャベツ	19,940	8.4	紅はるか	26,745	10.3
4	シルクスイート	19,830	7.3	紅はるか	12,980	6.4	紅はるか	17,296	7.3	たまねぎ	19,430	7.5
5	だいこん	16,646	6.1	シルクスイート	8,808	4.4	だいこん	13,205	5.6	青首だいこん	18,615	7.2
6	たまねぎ	11,940	4.4	たまねぎ	8,390	4.2	たまねぎ	11,890	5.0	だいこん	18,057	7.0
7	きゅうり	7,475	2.8	きゅうり	8,325	4.1	きゅうり	11,415	4.8	キャベツ	16,465	6.4
8	はくさい	6,485	2.4	春秋キャベツ	5,750	2.8	青首だいこん	10,070	4.3	きゅうり	12,925	5.0
9	紅あずま	5,700	2.1	はくさい	5,439	2.7	ほうれんそう	5,231	2.2	かぶ	11,107	4.3
10	ねぎ	4,335	1.6	紅あずま	4,448	2.2	泥付ねぎ	4,895	2.1	シルクスイート	7,378	2.8

月 別 ・ 取 扱 数 量 順 位 果 実

令和03年度

順位	4月			5月			6月			7月		
	品 目	数量(kg)	比率(%)	品 目	数量(kg)	比率(%)	品 目	数量(kg)	比率(%)	品 目	数量(kg)	比率(%)
総数		42,797	100.0		65,533	100.0		128,406	100.0		91,852	100.0
1	バナナ	7,708	18.0	ハウスすいか	27,289	41.6	祭ばやし西瓜	33,672	26.2	露地西瓜	16,732	18.2
2	サンふじりんご	7,371	17.2	紅こだま西瓜	6,504	9.9	ハウスすいか	20,001	15.6	祭ばやし西瓜	15,042	16.4
3	とちおとめ莓	4,518	10.6	バナナ	6,020	9.2	タカミメロン	11,163	8.7	タカミメロン	8,980	9.8
4	王林りんご	3,720	8.7	マダーボール	3,540	5.4	紅こだま西瓜	7,141	5.6	バナナ	7,323	8.0
5	ハウスすいか	3,400	7.9	サンふじりんご	1,590	2.4	露地西瓜	6,173	4.8	しまむそう西瓜	4,706	5.1
6	紅あまなつみかん	2,426	5.7	姫まくら	1,510	2.3	バナナ	5,773	4.5	幸水梨	3,956	4.3
7	紅ほっぺ	1,907	4.5	ふじりんご	1,505	2.3	ふじりんご	5,301	4.1	デラウェア	3,739	4.1
8	いちご	1,110	2.6	とちおとめ莓	1,194	1.8	しまむそう西瓜	4,964	3.9	ふじりんご	3,625	3.9
9	清見	958	2.2	祭ばやし西瓜	1,170	1.8	味きらら	4,957	3.9	マダーボール	2,690	2.9
10	アボガド	790	1.8	タカミメロン	1,095	1.7	紅大すいか	3,860	3.0	黒皮すいか	2,385	2.6

月 別 ・ 取 扱 数 量 順 位 果 実

令和03年度

順位	8月			9月			10月			11月		
	品 目	数量(kg)	比率(%)	品 目	数量(kg)	比率(%)	品 目	数量(kg)	比率(%)	品 目	数量(kg)	比率(%)
総数		66,824	100.0		59,411	100.0		71,006	100.0		76,631	100.0
1	幸水梨	14,821	22.2	極早生温州みかん	11,567	19.5	刀根早生柿	15,795	22.2	宮川早生	28,530	37.2
2	露地西瓜	12,721	19.0	新高梨	9,660	16.3	日南1号みかん	13,040	18.4	早生うんしゅうみかん	8,629	11.3
3	豊水梨	8,570	12.8	サンつがるりんご	7,616	12.8	上野極早生みかん	7,260	10.2	バナナ	7,890	10.3
4	バナナ	8,397	12.6	刀根早生柿	4,898	8.2	バナナ	6,637	9.3	サンふじりんご	6,167	8.0
5	白桃	3,096	4.6	豊水梨	4,876	8.2	ふじりんご	4,757	6.7	富士柿	3,300	4.3
6	種なし巨峰	1,696	2.5	バナナ	4,742	8.0	極早生温州みかん	3,886	5.5	上野極早生みかん	2,010	2.6
7	パンナメロン	1,683	2.5	くり	1,706	2.9	平核無柿	3,015	4.2	日南1号みかん	1,750	2.3
8	藤稔ぶどう	1,037	1.6	日南1号みかん	990	1.7	トキりんご	1,727	2.4	愛宕柿	1,710	2.2
9	シャインマスカット	849	1.3	レモン	922	1.6	レモン	1,323	1.9	中生りんご	1,452	1.9
10	巨峰ぶどう	835	1.2	つがるりんご	890	1.5	早生うんしゅうみかん	1,204	1.7	平核無柿	1,448	1.9

月別・取扱数量順位 果実

令和03年度

順位	12月			1月			2月			3月		
	品目	数量(kg)	比率(%)	品目	数量(kg)	比率(%)	品目	数量(kg)	比率(%)	品目	数量(kg)	比率(%)
総数		83,745	100.0		60,543	100.0		51,057	100.0		52,781	100.0
1	早生うんしゅうみかん	19,240	23.0	青島系温州みかん	25,786	42.6	青島系温州みかん	11,467	22.5	サンふじりんご	8,703	16.5
2	南柑20号みかん	14,316	17.1	サンふじりんご	9,477	15.7	サンふじりんご	8,035	15.7	バナナ	5,124	9.7
3	石地温州みかん	8,610	10.3	バナナ	4,330	7.2	バナナ	3,961	7.8	はっさく	4,445	8.4
4	大津4号みかん	8,400	10.0	普通うんしゅうみかん	4,043	6.7	はっさく	3,579	7.0	紅あまなつみかん	3,890	7.4
5	サンふじりんご	7,863	9.4	ポンカン	2,420	4.0	普通うんしゅうみかん	3,313	6.5	とちおとめ莓	3,307	6.3
6	バナナ	6,629	7.9	南柑20号みかん	2,220	3.7	紅あまなつみかん	2,130	4.2	紅ほっぺ	2,974	5.6
7	宮川早生	5,650	6.7	はっさく	2,027	3.3	宮内いよかん	1,790	3.5	せとかみかん	2,740	5.2
8	とちおとめ莓	1,486	1.8	王林りんご	1,250	2.1	その他中生晩生柑橘	1,621	3.2	王林りんご	2,480	4.7
9	富有柿	996	1.2	とちおとめ莓	1,048	1.7	今津ポンカン	1,572	3.1	デコポン	2,050	3.9
10	愛宕柿	940	1.1	宮内いよかん	970	1.6	とちおとめ莓	1,533	3.0	しらぬひ(柑)	1,927	3.7

月別・取扱数量順位 加工品

令和03年度

順位	4月			5月			6月			7月		
	品目	数量(kg)	比率(%)	品目	数量(kg)	比率(%)	品目	数量(kg)	比率(%)	品目	数量(kg)	比率(%)
総数		301	100.0		269	100.0		408	100.0		134	100.0
1	その他の食品	149	49.5	こんにゃく	200	74.3	こんにゃく	246	60.3	こんにゃく	90	67.2
2	こんにゃく	70	23.3	しらたき	60	22.3	干柿	90	22.1	しらたき	25	18.7
3	しらたき	58	19.3	甘栗	9	3.3	しらたき	43	10.5	味噌	10	7.5
4	味噌	10	3.3				味噌	10	2.5	甘栗	6	4.5
5	たけのこ水煮	6	2.0				その他漬物	8	2.0	その他漬物	3	2.2
6	甘栗	5	1.7				たけのこ水煮	7	1.7			
7	その他漬物	3	1.0				甘栗	4	1.0			
8												
9												
10												

月別・取扱数量順位 加工品

令和03年度

順位	8月			9月			10月			11月		
	品目	数量(kg)	比率(%)	品目	数量(kg)	比率(%)	品目	数量(kg)	比率(%)	品目	数量(kg)	比率(%)
総数		269	100.0		270	100.0		577	100.0		1,079	100.0
1	こんにゃく	180	66.9	こんにゃく	190	70.4	こんにゃく	420	72.8	こんにゃく	500	46.3
2	しらたき	43	16.0	しらたき	59	21.9	しらたき	73	12.7	アンポ柿	283	26.2
3	味噌	27	10.0	甘栗	11	4.1	アンポ柿	56	9.7	干柿	171	15.8
4	その他漬物	7	2.6	その他漬物	6	2.2	甘栗	16	2.8	しらたき	110	10.2
5	果実ジュース	6	2.2	たけのこ水煮	4	1.5	その他漬物	9	1.6	甘栗	9	0.8
6	甘栗	5	1.9				たけのこ水煮	3	0.5	味噌づけ	6	0.6
7	たけのこ水煮	1	0.4									
8												
9												
10												

月別・取扱数量順位 加工品

令和03年度

順位	12月			1月			2月			3月		
	品目	数量(kg)	比率(%)	品目	数量(kg)	比率(%)	品目	数量(kg)	比率(%)	品目	数量(kg)	比率(%)
総数		2,205	100.0		941	100.0		520	100.0		894	100.0
1	干柿	844	38.3	干柿	399	42.4	アンポ柿	282	54.2	リンゴジュース	300	33.6
2	たくあん漬	590	26.8	こんにやく	300	31.9	干柿	238	45.8	こんにやく	200	22.4
3	こんにやく	400	18.1	アンポ柿	235	25.0				干柿	193	21.6
4	アンポ柿	230	10.4	その他漬物	6	0.6				アンポ柿	94	10.5
5	しらたき	67	3.0	たけのこ水煮	1	0.1				落花生	60	6.7
6	干だいこん	56	2.5							しらたき	32	3.6
7	甘栗	8	0.4							豆加工品	15	1.7
8	味噌づけ	8	0.4									
9	切干だいこん	2	0.1									
10	その他の食品	0	0.0									

品目別取扱高順位表

(野 菜)

令和03年度

取扱数量順位

※前単価＝前年度単価

順位	品目	数量(kg)	比率(%)	金額(円)	比率(%)	単価(円/kg)	前単価(円/kg)
1	にんじん	500,185	17.2	42,801,398	8.6	86	112
2	キャベツ	404,295	13.9	32,421,350	6.5	80	90
3	だいこん	227,565	7.8	18,370,510	3.7	81	79
4	きゅうり	173,316	5.9	41,691,510	8.4	241	263
5	紅はるか	161,361	5.5	32,599,346	6.5	202	176
6	たまねぎ	139,210	4.8	23,305,396	4.7	167	91
7	シルクスイート	108,111	3.7	22,028,638	4.4	204	0
8	かぶ	92,847	3.2	10,734,242	2.2	116	120
9	トマト	89,910	3.1	26,521,942	5.3	295	280
10	青首だいこん	81,370	2.8	6,387,606	1.3	79	70
11	トウヤ	77,318	2.7	9,153,463	1.8	118	200
12	紅あずま	75,453	2.6	14,946,648	3.0	198	175
13	黄たまねぎ	57,080	2.0	4,958,280	1.0	87	71
14	はくさい	55,252	1.9	4,608,613	0.9	83	73
15	ほうれんそう	50,484	1.7	21,030,327	4.2	417	436
16	こまつな	41,628	1.4	13,675,049	2.7	329	292
17	豆もやし	35,094	1.2	4,222,315	0.8	120	120
18	春秋キャベツ	30,990	1.1	2,045,315	0.4	66	38
19	ねぎ	27,416	0.9	7,966,905	1.6	291	403
20	春キャベツ	26,890	0.9	2,180,785	0.4	81	54
	その他	460,333	15.8	157,601,526	31.6		
		2,916,108	100.0	499,251,164	100.0		

品目別取扱高順位表

(果 実)

令和03年度

取扱数量順位

※前単価＝前年度単価

順位	品目	数量(kg)	比率(%)	金額(円)	比率(%)	単価(円/kg)	前単価(円/kg)
1	バナナ	74,534	8.8	15,457,403	5.6	207	190
2	ハウスすいか	54,885	6.5	13,188,204	4.7	240	248
3	祭ばやし西瓜	50,100	5.9	8,610,840	3.1	172	162
4	サンふじりんご	49,246	5.8	18,164,022	6.5	369	305
5	青島系温州みかん	37,980	4.5	8,273,093	3.0	218	247
6	露地西瓜	36,006	4.2	7,539,804	2.7	209	145
7	宮川早生	34,180	4.0	5,161,050	1.9	151	149
8	早生うんしゅうみかん	30,343	3.6	7,754,184	2.8	256	208
9	タカメロン	21,284	2.5	8,375,778	3.0	394	309
10	刀根早生柿	20,693	2.4	3,317,112	1.2	160	280
11	幸水梨	18,914	2.2	8,962,434	3.2	474	407
12	ふじりんご	17,638	2.1	6,376,072	2.3	361	409
13	紅こだま西瓜	16,657	2.0	5,311,332	1.9	319	371
14	南柑20号みかん	16,536	1.9	3,253,878	1.2	197	178
15	日南1号みかん	15,780	1.9	2,174,687	0.8	138	156
16	極早生温州みかん	15,453	1.8	2,978,889	1.1	193	185
17	王林りんご	14,230	1.7	3,360,119	1.2	236	270
18	とちおとめ莓	13,531	1.6	17,271,447	6.2	1,276	1,197
19	豊水梨	13,466	1.6	5,385,528	1.9	400	490
20	はっさく	10,279	1.2	2,152,846	0.8	209	197
	その他	288,851	34.0	124,625,088	44.9		
		850,586	100.0	277,693,810	100.0		

品目別取扱高順位表

(加工品)

令和03年度

取扱数量順位

※前単価＝前年度単価

順位	品目	数量(kg)	比率(%)	金額(円)	比率(%)	単価(円/kg)	前単価(円/kg)
1	こんにゃく	2,796	35.5	590,132	10.1	211	214
2	干柿	1,935	24.6	2,621,517	44.8	1,355	1,230
3	アンボ柿	1,180	15.0	1,979,388	33.9	1,677	1,440
4	たくあん漬	590	7.5	131,976	2.3	224	255
5	しらたき	570	7.2	172,638	3.0	303	324
6	リンゴジュース	300	3.8	69,401	1.2	231	220
7	その他の食品	149	1.9	36,797	0.6	247	203
8	甘栗	73	0.9	70,351	1.2	964	978
9	落花生	60	0.8	41,040	0.7	684	571
10	味噌	57	0.7	23,393	0.4	410	435
11	干だいこん	56	0.7	7,560	0.1	135	67
12	その他漬物	42	0.5	50,544	0.9	1,203	1,144
13	たけのこ水煮	22	0.3	14,451	0.2	657	676
14	豆加工品	15	0.2	14,040	0.2	936	0
15	味噌づけ	14	0.2	19,440	0.3	1,389	1,251
16	果実ジュース	6	0.1	1,426	0.0	238	0
17	切干だいこん	2	0.0	1,188	0.0	594	432
18							
19							
20							
	その他	0	0.0	0	0.0		
		7,867	100.0	5,845,282	100.0		

産地別、取扱数量及び金額

(野 菜)

令和03年度

単位(上:数量 kg 下:金額 円)

品目産地	総数	4月	5月	6月	7月	8月	9月	10月	11月	12月	1月	2月	3月
野 菜													
合計	2,916,108 499,251,164	291,554 54,111,991	306,031 53,664,474	268,241 52,036,818	221,130 41,040,113	143,647 26,437,652	198,738 44,073,045	244,345 38,936,524	273,468 41,311,004	270,820 37,162,898	202,071 31,113,280	236,941 34,936,490	259,122 44,426,875
単価	171	186	175	194	186	184	222	159	151	137	154	147	171
北海道	212,304 40,346,935	9,212 1,975,212	3,192 548,424	843 121,673	13,294 2,850,595	26,248 3,893,627	39,092 6,007,197	33,555 4,641,036	22,507 4,364,170	15,754 3,511,782	11,851 2,913,397	14,245 3,365,625	22,511 6,154,197
青森	28,879 6,556,886	256 239,782	1,436 464,486	10,355 1,272,888	5,655 1,304,447	2,601 705,566	1,558 599,726	1,814 481,432	2,413 541,269	1,152 318,384	661 249,880	274 136,674	704 242,352
岩手	13,683 4,768,081			23 19,062	2,513 754,045	2,309 930,636	3,947 1,879,416	1,145 321,678	2,361 518,778	1,365 322,110	14 15,876	6 6,480	
宮城	295 152,971	10 7,992		30 3,564			250 138,672	1 583					4 2,160
秋田	2,901 777,401			2,009 251,921	83 237,056	72 28,188	361 169,830	351 82,512	25 6,926				
山形	494 327,580		19 34,992	11 7,506	3 1,728	7 5,681	159 131,042	188 75,443	73 47,962	17 12,744	5 2,538	4 2,160	8 4,320
福島	1,893 830,758	17 28,944	11 17,388	152 71,917	576 223,182	711 276,577	60 70,093	168 68,062	198 74,401		194		
茨城	119,417 31,198,802	11,549 2,972,841	9,276 2,482,596	14,751 3,604,111	5,814 1,805,059	4,010 1,617,602	5,365 3,204,581	15,744 2,747,217	17,265 3,320,839	9,607 2,212,228	9,053 2,429,514	7,953 2,345,166	9,030 2,457,048
栃木	6,903 2,143,517	130 87,048	162 110,592	253 76,194	1,408 326,376	377 175,947	741 523,125	354 177,055	2,567 173,502	211 168,194	125 54,685	95 47,725	480 223,074
群馬	178,501 18,535,462	497 272,916	995 507,896	3,063 822,749	46,117 3,377,279	42,331 3,272,092	56,578 7,064,086	27,675 2,705,076	665 256,959	114 63,435	311 130,388	73 33,912	82 28,674
埼玉	3,059 940,815	451 140,983	393 112,914	371 134,082	252 56,959	75 15,498	129 64,390	601 201,938	232 32,972	86 47,828	240 79,650	54 25,650	175 27,951
千葉	1,699,577 238,989,741	181,999 22,410,815	217,505 25,486,367	164,121 25,726,191	91,730 13,825,325	42,896 9,806,466	57,057 15,029,727	134,460 20,628,349	189,813 24,600,688	181,795 20,461,193	123,608 16,826,000	151,034 20,621,465	163,559 23,567,155
東京	1,603 649,382		4 7,614	3 6,188					396 352,836				1,200 282,744
神奈川	5,580 573,713	2,190 146,745	800 59,508		119			150 13,511	55 540	823 12,658	870 108,540	692 128,574	692 103,518
新潟	1,723 436,670	1,056 214,682	30 14,320	31 10,584		13	12	18	222	77	204	12	48
富山	1,760 265,194				1,220 187,542	540 77,652							
山梨	896 353,644	91 30,458	104 45,664	335 158,654	22 7,130	60 19,763	60 19,062	46 15,228	60 19,183	12 3,888	36 11,664	54 17,658	16 5,292
長野	29,155 8,463,862	339 137,857	1,768 558,279	4,135 1,044,582	6,223 1,346,436	5,865 1,475,971	4,083 1,596,190	3,294 851,948	1,411 460,209	656 321,462	614 314,442	330 149,234	437 207,252
岐阜	547 217,320				523 201,046	24 15,983							140

産地別、取扱数量及び金額

(野 菜)

令和03年度

単位(上:数量 kg 下:金額 円)

品目産地	総数	4月	5月	6月	7月	8月	9月	10月	11月	12月	1月	2月	3月
野 菜 合計	2,916,108 499,251,164	291,554 54,111,991	306,031 53,664,474	268,241 52,036,818	221,130 41,040,113	143,647 26,437,652	198,738 44,073,045	244,345 38,936,524	273,468 41,311,004	270,820 37,162,898	202,071 31,113,280	236,941 34,936,490	259,122 44,426,875
単価	171	186	175	194	186	184	222	159	151	137	154	147	171
静岡	4,470 3,290,265	666 263,778	308 192,686	253 236,161	316 199,088	126 102,124	299 282,118	169 249,907	213 255,343	454 384,599	493 317,691	399 229,306	774 577,464
愛知	47,693 6,936,243	6,016 669,991	90 70,256	53 61,547	298 155,821	36 147,571	54 151,204	53 113,588	2,172 345,708	8,510 823,080	9,830 1,263,837	8,995 1,332,892	11,586 1,800,748
京都	30 43,924	6 33,804		1 2,430					22 5,206	1 648		1,836	
兵庫	3,319 538,121	192 26,028	840 90,234	1,109 162,486	600 115,593	160 41,688	60 21,600			28 17,604	50 21,600	60	220 31,892
奈良	3 1,728		3 1,728										
和歌山	2,112 335,016	20 8,208		210 57,672	1,402 209,196	480 59,940							
鳥取	60 36,180		20 8,640	40 27,540									
島根	10 4,320			10 4,320									
岡山	1 2,462			1 2,160						302			
広島	12 20,628	12 20,628											
徳島	11,533 2,372,058	7,926 1,637,496	3,382 665,118		1 1,944	76 37,584	1 432		1 1,944		1 2,484	100 11,340	45 13,716
香川	1,344 343,332	60 15,606	160 47,790	3 4,860	560 82,836					196 56,646	288 101,412	42 15,444	35 18,738
愛媛	35,200 2,351,064	40 15,120	20 9,936									35,140 2,326,008	
高知	5,978 3,126,589	491 337,198	189 106,731	75 86,227	61 67,883	49 86,108	15 26,212	450 199,692	811 398,088	553 318,276	964 489,618	1,086 476,172	1,234 534,384
福岡	1,218 759,995	103 39,636	20 17,982	19 19,256	57 79,542	42 69,109	52 100,904	47 65,761	306 48,384	20 39,960	49 30,132	110 90,180	393 159,149
佐賀	10,967 1,047,492	5,210 383,130	525 48,600	4,140 453,924	1,044 149,008		302			48 12,528			
長崎	1,263 301,341	208 28,080	555 198,882	30 6,566	2 2,095	140 324			8 11,934				320 53,460
熊本	137,596 55,930,256	34,917 15,875,994	41,273 15,759,375	35,101 13,023,402	24,922 10,648,800			150 107,028	21 4,752	325 204,336	96 51,354	313 122,083	478 133,132
大分	38 34,236				1,404			24 12,960	5 6,048	8 11,232	1 2,592		

産地別、取扱数量及び金額

(野 菜)

令和03年度

単位(上:数量 kg 下:金額 円)

品目産地	総数	4月	5月	6月	7月	8月	9月	10月	11月	12月	1月	2月	3月
野 菜													
合計	2,916,108	291,554	306,031	268,241	221,130	143,647	198,738	244,345	273,468	270,820	202,071	236,941	259,122
単価	499,251,164	54,111,991	53,664,474	52,036,818	41,040,113	26,437,652	44,073,045	38,936,524	41,311,004	37,162,898	31,113,280	34,936,490	44,426,875
	171	186	175	194	186	184	222	159	151	137	154	147	171
宮崎	337		33		21					167	94	22	
	168,059		18,414	519	16,956					73,148	34,398	24,624	
鹿児島	6,260	1,354	2,838	101	214	108	23	18	20	2	403	1,015	164
	2,375,354	519,642	1,030,428	79,574	123,810	63,412	17,830	16,750	28,458	3,672	224,262	175,068	92,448
沖縄	276	41	5	20	38				27	27	32	44	42
	268,757	32,054	4,968	4,838	16,686			1,080	30,240	31,633	34,020	55,674	57,564
成田市	310,626	23,809	17,886	24,616	14,377	12,307	26,970	22,129	27,472	46,719	39,133	12,834	42,374
	53,253,821	4,523,806	4,099,983	3,796,989	1,949,550	2,761,495	6,281,582	4,484,235	4,736,512	6,656,332	4,394,683	2,643,271	6,925,383
米国	333	25	45	43	35	30	31	45	34	35	5	5	
	237,048	18,144	28,728	24,170	25,164	20,628	21,492	39,420	26,740	24,516	3,996	4,050	
中国	18,566	1,602	1,204	1,205	1,284	1,521	1,397	1,395	1,820	1,777	2,345	1,197	1,819
	5,296,557	501,141	387,882	355,428	409,197	415,163	351,700	368,356	317,682	619,947	647,514	338,321	584,226
フィリピン	3		2	1									
	2,376		1,836	540									
ニュージーランド	2,689	646	584	40	69	139	45	175	24	65	251	311	340
	916,596	130,572	144,785	10,368	61,517	52,120	18,900	149,040	20,380	61,452	101,034	107,244	59,184
メキシコ	2,245	44	59	361	130			7	11	588	403	314	328
	614,304	35,640	61,776	67,554	15,012			9,828	16,578	162,270	114,480	89,154	42,012
タイ	22	8	1		1	4		3	4	1			
	34,018	11,651	1,663		1,971	7,825		4,774	4,406	1,728			
オーストラリア	10								10				
	13,500								13,500				
韓国	2,586	343	264	323	255	280	304	91	246	373	78	10	19
	1,933,270	287,486	190,296	215,017	195,048	241,272	264,135	76,523	183,190	181,429	72,360	9,288	17,226
オランダ	130	10	30		10	10	35	25	5				5
	112,784	8,532	23,749		9,072	9,450	31,957	21,384	5,076				3,564
ベルー	7	7											
	18,144	18,144											
ベルギー	1	1											
	2,592	2,592											

産地別、取扱数量及び金額

(果 実)

令和03年度

単位(上:数量 kg 下:金額 円)

品目産地	総数	4月	5月	6月	7月	8月	9月	10月	11月	12月	1月	2月	3月
果 実													
合計	850,586 277,693,810	42,797 16,498,853	65,533 22,970,966	128,406 34,658,516	91,852 29,290,502	66,824 29,827,496	59,411 21,330,982	71,006 17,532,692	76,631 20,608,443	83,745 24,854,783	60,543 19,282,855	51,057 19,113,701	52,781 21,724,021
単価	326	386	351	270	319	446	359	247	269	297	318	374	412
北海道	815 589,378				233 222,912	115 66,766	152 61,560	315 238,140					
青森	90,105 30,856,440	11,361 2,598,293	3,805 1,166,921	8,896 2,670,533	6,630 2,088,143	1,423 624,834	4,530 1,344,193	6,789 2,330,879	10,152 3,908,869	7,181 2,935,427	10,408 4,113,621	7,602 2,971,502	11,328 4,103,225
宮城	21 37,887		16 29,246	5 8,641									
秋田	135 91,573				14 40,910		28 11,643	43 20,984		40 13,824	10 4,212		
山形	32,240 9,284,269			494 1,177,508	6,810 1,622,117	13,274 3,061,066	4,502 1,024,175	2,152 573,231	3,344 1,182,288	1,649 637,080	15 6,804		
福島	15,357 6,204,627	37 35,143		59 38,448	2,930 1,087,669	4,865 1,882,102	3,365 1,699,714	1,493 575,347	374 130,594	910 334,000	476 167,832	848 253,778	
茨城	9,616 4,847,460	1,042 543,078	4,169 2,128,086	1,493 728,460	12 12,852	784 315,522	882 335,340	215 94,932	105 78,408	25 85,730	31 62,208	87 115,862	771 346,982
栃木	1,112 1,174,166	179 210,989	20 29,419	8 15,120	35 6,912		130 61,128	195 102,600	247 261,123	48 92,190	114 213,710	83 118,724	53 62,251
群馬	110 75,168		18 11,556		8 3,780						6 11,880		78 47,952
埼玉	138 68,472						138 68,472						
千葉	232,682 73,306,364	3,788 2,765,204	40,070 12,588,054	98,653 22,068,366	52,942 13,698,257	13,776 6,768,564	7,624 2,935,451	933 283,684	562 500,506	1,254 2,845,803	6,927 2,896,642	3,501 2,802,321	2,652 3,153,512
神奈川	156 38,556					156 38,556							
新潟	628 321,408				107 40,932		2 1,944	163 70,092	313 165,780	43 42,660			
富山	8 7,668						8 7,668						
山梨	17,178 15,500,303		75 120,906	922 691,534	6,231 4,617,244	7,415 7,539,272	1,537 1,867,471	744 547,668	85 38,880	165 74,304			4 3,024
長野	2,714 3,855,459			16 13,770	214 146,080	213 442,876	442 787,784	1,239 1,929,485	426 319,194	143 142,884	21 73,386		
岐阜	124 54,000							20 9,720	104 44,280				
静岡	30,251 8,459,565	130 149,796	36 43,200	91 97,308	138 156,168	72 34,992	39 30,326	10 8,748	215 222,912	13,046 3,013,416	8,985 2,487,726	7,112 2,005,259	377 209,714
愛知	1,347 846,291		6 12,312	90 108,864	127 144,072	53 48,655	493 240,216	322 176,698	249 99,058	6 14,040	1 2,376		

産地別、取扱数量及び金額

(果 実)

令和03年度

単位(上:数量 kg 下:金額 円)

品目産地	総数	4月	5月	6月	7月	8月	9月	10月	11月	12月	1月	2月	3月
果 実													
合計	850,586 277,693,810	42,797 16,498,853	65,533 22,970,966	128,406 34,658,516	91,852 29,290,502	66,824 29,827,496	59,411 21,330,982	71,006 17,532,692	76,631 20,608,443	83,745 24,854,783	60,543 19,282,855	51,057 19,113,701	52,781 21,724,021
単価	326	386	351	270	319	446	359	247	269	297	318	374	412
三重	67 26,071	57 16,027											10 10,044
大阪	57 94,218			57 94,218									
奈良	2,477 1,095,714						15 8,208	305 97,956	1,673 727,326	484 262,224			
和歌山	35,043 7,415,245	1,071 396,414	196 66,787				5,321 1,868,432	18,683 2,398,356	427 196,452	310 103,474	894 346,908	3,743 978,275	4,398 1,060,147
岡山	25 37,368						25 37,368						
広島	168 65,448		8 5,400					150 50,760		5 5,724	5 3,564		
愛媛	76,166 18,139,689	1,920 471,249	2,484 752,820	119 116,424	4 7,776	90 58,212		2,110 310,932	20,012 4,352,832	17,743 4,233,600	11,183 2,710,001	9,254 2,423,909	11,247 2,701,934
高知	236 251,748	3 3,240	24 18,576	30 30,132		6 5,184			3 2,700	39 61,776	20 25,704	100 86,940	11 17,496
福岡	1,181 1,500,130			90 75,168		15 17,754	3 3,186	30 15,660	50 38,146	547 495,482	138 313,307	207 408,458	101 132,969
佐賀	118,298 23,258,609	2,480 365,667	387 748,895	353 409,135	542 512,826	182 175,857	11,350 2,422,224	23,563 3,562,174	25,749 4,439,545	25,953 4,251,420	13,114 2,545,560	9,113 2,556,522	5,512 1,268,784
長崎	2,232 700,953	35 17,820	26 41,202				950 117,072		77 23,652	135 83,808	6 13,306	698 239,717	305 164,376
熊本	22,334 9,169,988	4,704 2,490,382	3,053 1,201,349	5,022 1,721,531	2,385 661,338	24 7,776	60 19,224	552 172,692	895 356,616	968 542,700	416 191,484	1,426 605,178	2,829 1,199,718
大分	334 97,880					35 37,044	299 60,836						
宮崎	3,482 1,426,497	22 33,048	53 193,903	13 50,058	9 33,804	93 54,335	176 54,109	324 52,488	4 3,240	2,400 608,861	125 124,329	162 151,254	101 67,068
鹿児島	395 145,843	106 33,264	116 27,216		756				5 9,677		104 30,110	38 23,436	26 21,384
沖縄	117 85,968	50 21,384	23 23,220	3 4,320	5 10,260	27 15,444			3 5,940			2 2,700	4 2,700
成田市	40,430 21,180,751	4,836 3,375,369	1,114 554,493	1,900 418,122	2,157 552,809	12,916 5,141,481	9,391 2,911,540	233 110,268	525 410,022	816 1,255,617	485 673,079	1,110 1,371,254	4,947 4,406,697
イスラエル	476 150,660	102 33,264	68 20,736	17 324						34 11,232	255 85,104		
米国	14,856 11,386,352	1,615 689,915	1,890 869,962	1,454 1,477,286	1,850 1,646,544	939 1,315,475	578 1,122,709	709 1,190,443	1,486 869,333	958 560,055	1,100 537,263	643 269,028	1,634 838,339

産地別、取扱数量及び金額

(果 実)

令和03年度

単位(上:数量 kg 下:金額 円)

品目産地	総数	4月	5月	6月	7月	8月	9月	10月	11月	12月	1月	2月	3月
果 実													
合計	850,586 277,693,810	42,797 16,498,853	65,533 22,970,966	128,406 34,658,516	91,852 29,290,502	66,824 29,827,496	59,411 21,330,982	71,006 17,532,692	76,631 20,608,443	83,745 24,854,783	60,543 19,282,855	51,057 19,113,701	52,781 21,724,021
単価	326	386	351	270	319	446	359	247	269	297	318	374	412
中国	546 264,654				26 8,208							520 256,446	
フィリピン	76,341 15,866,701	7,918 1,472,472	6,270 1,481,706	5,945 1,476,684	7,487 1,413,720	8,446 1,193,508	4,832 1,089,504	6,837 1,425,686	7,732 1,434,834	6,969 1,301,400	4,550 1,123,038	4,081 1,069,049	5,274 1,385,100
ニュージーランド	2,417 1,615,937	236 166,795	230 172,422	211 149,256	234 158,231	251 171,870	314 184,507	471 304,840	166 101,736	111 73,062	142 95,094	39 28,728	12 9,396
メキシコ	6,864 4,203,836	835 442,748	796 473,449	533 386,586	326 285,482	461 377,379	429 325,446	387 222,432	691 358,334	847 437,359	662 293,495	593 333,673	304 267,453
台湾	1,438 488,916	210 70,092	295 98,280	103 46,116	90 31,428	50 22,464	30 12,528						660 208,008
南アフリカ共和国	2,363 648,972		85 26,352	1,394 406,188	238 55,512	306 72,576	119 31,536	136 36,504	85 20,304				
オーストラリア	2,916 1,017,360				51 17,172	463 176,364	702 239,004	816 279,504	119 43,848	425 142,884	289 97,524	51 21,060	
チリ	4,102 1,393,519		170 57,240	357 156,924	17 7,344	374 161,568	903 261,792	1,043 304,841	753 262,014	485 181,364			432
エクアドル	78 20,736			78 20,736									
オランダ	43 86,875						42 84,672			1 2,203			
ペルー	75 124,308	60 97,200								5 9,180	10 17,928		
ブラジル	22 31,428							22 31,428					
その他輸入	270 82,382		30 7,258					2 3,520			51 15,660	34 10,584	153 45,360

産地別、取扱数量及び金額

(加工品)

令和03年度

単位(上:数量 kg 下:金額 円)

品目産地	総数	4月	5月	6月	7月	8月	9月	10月	11月	12月	1月	2月	3月
加工品													
合計	7,867 5,845,282	301 87,269	269 72,360	408 171,288	134 44,766	269 77,750	270 77,323	577 193,033	1,079 735,271	2,205 2,001,569	941 1,031,094	520 771,377	894 582,182
単価	743	290	269	420	334	289	286	335	681	908	1,096	1,483	651
青森	300 69,401												300 69,401
山形	99 68,169								28 46,569	56 7,560			15 14,040
福島	784 1,417,255								10 18,922	181 383,335	229 411,705	270 420,128	94 183,165
茨城	590 131,976									590 131,976			
栃木	18 30,077										6 9,330	12 20,747	
群馬	3,366 762,770	128 36,018	260 63,288	289 67,230	115 30,294	223 53,190	249 59,157	493 111,029	610 132,472	467 101,552	300 59,940		232 48,600
千葉	141 35,256	139 34,068									2 1,188		
山梨	632 1,166,374							50 42,282	214 315,876	338 722,108	17 51,548	13 34,560	
長野	221 526,684									51 150,606	67 178,200	90 162,022	13 35,856
静岡	924									924			
京都	924									924			
和歌山	46 63,298							6 10,692	40 52,606				
熊本	26 5,487	20 4,061				6 1,426							
大分	924									924			
成田市	103 89,273	3 3,888		18 11,880	13 7,992	34 18,857	6 7,776	9 11,664	6 7,776	8 11,664	6 7,776		
中国	1,541 1,476,490	11 9,234	9 9,072	101 92,178	6 6,480	6 4,277	15 10,390	19 17,366	171 161,050	512 488,808	316 312,595	135 133,920	240 231,120

水産物部

受託・買付取扱高表

令和03年度

種 別	項 目	数 量(kg)	比 率 (%)	金 額(円)	比 率 (%)
総 計	合 計	2,793,972	100.0	3,383,214,699	100.0
	受 託	258,600	9.3	253,152,094	7.5
	買 付	2,535,372	90.7	3,130,062,605	92.5
鮮 魚	合 計	496,547	100.0	925,417,560	100.0
	受 託	68,869	13.9	77,495,410	8.4
	買 付	427,678	86.1	847,922,150	91.6
冷 凍 魚	合 計	811,170	100.0	1,087,635,499	100.0
	受 託	22,787	2.8	32,727,578	3.0
	買 付	788,383	97.2	1,054,907,921	97.0
塩干加工品	合 計	1,486,255	100.0	1,370,161,640	100.0
	受 託	166,944	11.2	142,929,106	10.4
	買 付	1,319,311	88.8	1,227,232,534	89.6

月別取扱高表

令和3年度

	鮮魚		冷凍魚		塩干加工品		合計	
	数量 (kg)	金額 (円)	数量 (kg)	金額 (円)	数量 (kg)	金額 (円)	数量 (kg)	金額 (円)
4月	43,240	64,672,115	79,666	104,257,811	119,491	99,700,530	242,397	268,630,456
5月	38,852	55,606,474	60,567	76,115,691	117,123	91,425,592	216,542	223,147,757
6月	37,701	57,507,188	60,018	75,452,571	116,224	93,560,347	213,943	226,520,106
7月	38,867	60,592,718	63,966	88,261,117	121,834	103,637,627	224,667	252,491,462
8月	34,378	56,009,368	57,564	73,913,636	110,783	89,426,197	202,725	219,349,201
9月	29,918	58,137,419	58,897	74,283,503	105,639	85,092,229	194,454	217,513,151
10月	45,716	85,523,070	74,108	92,594,890	118,176	101,263,369	238,000	279,381,329
11月	49,461	99,882,938	80,969	106,779,898	122,880	129,455,690	253,310	336,118,526
12月	60,779	132,944,125	103,769	169,464,598	227,364	294,646,988	391,912	597,055,711
1月	36,941	78,676,590	56,986	73,208,732	111,893	92,825,154	205,820	244,710,476
2月	34,564	75,899,672	52,744	66,358,032	101,388	84,825,009	188,696	227,082,713
3月	46,130	99,965,883	61,916	86,945,020	113,460	104,302,908	221,506	291,213,811
総計	496,547	925,417,560	811,170	1,087,635,499	1,486,255	1,370,161,640	2,793,972	3,383,214,699
比率(%)	17.8	27.4	29.0	32.1	53.2	40.5	100.0	100.0
1日平均	1,932	3,600,847	3,156	4,232,045	5,783	5,331,368	12,400	13,705,987

取扱高一覧表

数量 (kg)	鮮 魚			冷 凍 魚			塩干加工品			合 計		
	3 年度	前年比(%)	2 年度	3 年度	前年比(%)	2 年度	3 年度	前年比(%)	2 年度	3 年度	前年比(%)	2 年度
4月	43,240	196	22,029	79,666	109	72,847	119,491	96	124,775	242,397	110	219,651
5月	38,852	126	30,869	60,567	78	77,410	117,123	95	123,212	216,542	94	231,491
6月	37,701	93	40,351	60,018	80	74,917	116,224	88	132,480	213,943	86	247,748
7月	38,867	91	42,883	63,966	87	73,253	121,834	95	127,943	224,667	92	244,079
8月	34,378	82	41,769	57,564	66	87,739	110,783	83	133,419	202,725	77	262,927
9月	29,918	75	39,881	58,897	62	95,625	105,639	88	119,510	194,454	76	255,016
10月	45,716	96	47,617	74,108	79	93,749	118,176	80	146,887	238,000	83	288,253
11月	49,461	107	46,023	80,969	89	91,462	122,880	92	133,270	253,310	94	270,755
12月	60,779	109	55,739	103,769	78	133,482	227,364	85	267,852	391,912	86	457,073
1月	36,941	123	29,982	56,986	81	70,667	111,893	93	120,635	205,820	93	221,284
2月	34,564	110	31,391	52,744	67	78,744	101,388	81	124,473	188,696	80	234,608
3月	46,130	124	37,208	61,916	67	92,671	113,460	91	124,039	221,506	87	253,918
計	496,547	107	465,742	811,170	78	1,042,566	1,486,255	89	1,678,495	2,793,972	88	3,186,803

取扱高一覧表

金額 (円)	鮮 魚			冷 凍 魚			塩干加工品			合 計		
	3 年度	前年比(%)	2 年度	3 年度	前年比(%)	2 年度	3 年度	前年比(%)	2 年度	3 年度	前年比(%)	2 年度
4月	64,672,115	210	30,865,273	104,257,811	135	77,407,105	99,700,530	108	92,215,661	268,630,456	134	200,488,039
5月	55,606,474	117	47,416,041	76,115,691	83	91,189,362	91,425,592	98	93,316,509	223,147,757	96	231,921,912
6月	57,507,188	94	60,859,425	75,452,571	79	95,219,378	93,560,347	94	99,993,285	226,520,106	88	256,072,088
7月	60,592,718	91	66,502,698	88,261,117	95	93,050,403	103,637,627	106	97,741,616	252,491,462	98	257,294,717
8月	56,009,368	83	67,791,080	73,913,636	70	105,384,960	89,426,197	87	102,700,215	219,349,201	80	275,876,255
9月	58,137,419	89	65,539,315	74,283,503	67	110,082,134	85,092,229	92	92,334,289	217,513,151	81	267,955,738
10月	85,523,070	116	73,629,463	92,594,890	81	113,941,976	101,263,369	90	112,414,396	279,381,329	93	299,985,835
11月	99,882,938	139	71,805,360	106,779,898	85	125,487,765	129,455,690	122	106,117,430	336,118,526	111	303,410,555
12月	132,944,125	132	100,430,092	169,464,598	70	243,674,882	294,646,988	94	312,977,869	597,055,711	91	657,082,843
1月	78,676,590	159	49,402,498	73,208,732	93	78,416,390	92,825,154	98	94,990,852	244,710,476	110	222,809,740
2月	75,899,672	132	57,688,031	66,358,032	71	93,039,816	84,825,009	75	112,975,233	227,082,713	86	263,703,080
3月	99,965,883	149	67,313,573	86,945,020	73	119,886,765	104,302,908	106	98,637,594	291,213,811	102	285,837,932
計	925,417,560	122	759,242,849	1,087,635,499	81	1,346,780,936	1,370,161,640	97	1,416,414,949	3,383,214,699	96	3,522,438,734

月別年度別伸率表

	年度	数量(kg)	伸率(%)	金額(円)	伸率(%)		年度	数量(kg)	伸率(%)	金額(円)	伸率(%)
4月	元	317,912		363,624,325		10月	元	297,693		308,392,234	
	2	219,651	69.1	200,488,039	55.1		2	288,253	96.8	299,985,835	97.3
	3	242,397	76.2	268,630,456	73.9		3	238,000	79.9	279,381,329	90.6
5月	元	290,639		316,486,856		11月	元	310,696		338,751,107	
	2	231,491	79.6	231,921,912	73.3		2	270,755	87.1	303,410,555	89.6
	3	216,542	74.5	223,147,757	70.5		3	253,310	81.5	336,118,526	99.2
6月	元	274,386		300,672,661		12月	元	504,248		672,585,171	
	2	247,748	90.3	256,072,088	85.2		2	457,073	90.6	657,082,843	97.7
	3	213,943	78.0	226,520,106	75.3		3	391,912	77.7	597,055,711	88.8
7月	元	298,117		345,701,651		1月	元	266,658		280,481,020	
	2	244,079	81.9	257,294,717	74.4		2	221,284	83.0	222,809,740	79.4
	3	224,667	75.4	252,491,462	73.0		3	205,820	77.2	244,710,476	87.2
8月	元	302,913		353,135,782		2月	元	276,090		284,397,097	
	2	262,927	86.8	275,876,255	78.1		2	234,608	85.0	263,703,080	92.7
	3	202,725	66.9	219,349,201	62.1		3	188,696	68.3	227,082,713	79.8
9月	元	290,309		318,902,035		3月	元	269,856		285,452,311	
	2	255,016	87.8	267,955,738	84.0		2	253,918	94.1	285,837,932	100.1
	3	194,454	67.0	217,513,151	68.2		3	221,506	82.1	291,213,811	102.0
						合計	元	3,699,517		4,168,582,250	
							2	3,186,803	86.1	3,522,438,734	84.5
							3	2,793,972	75.5	3,383,214,699	81.2

* 伸率は、令和元年度を100とする。

月 別 ・ 取 扱 数 量 順 位 鮮 魚

令和03年度

順位	4月			5月			6月			7月		
	品 目	数量(kg)	比率(%)	品 目	数量(kg)	比率(%)	品 目	数量(kg)	比率(%)	品 目	数量(kg)	比率(%)
総数		43,240	100.0		38,852	100.0		37,701	100.0		38,867	100.0
1	またい	7,325	16.9	またい	7,752	20.0	またい	7,220	19.2	またい	5,626	14.5
2	鮮魚その他	3,741	8.7	かつお	3,389	8.7	かつお	4,510	12.0	かつお	5,024	12.9
3	さけ	2,880	6.7	かんぱち	2,950	7.6	鮮魚その他	3,933	10.4	鮮魚その他	3,144	8.1
4	かつお	2,877	6.7	鮮魚その他	2,574	6.6	かんぱち	2,360	6.3	かんぱち	3,020	7.8
5	貝類その他	2,660	6.2	貝類その他	2,278	5.9	まあじ	1,691	4.5	貝類その他	2,348	6.0
6	かんぱち	2,616	6.0	まあじ	1,637	4.2	貝類その他	1,636	4.3	かき	1,775	4.6
7	ます類その他	1,784	4.1	ます類その他	1,635	4.2	ます類その他	1,457	3.9	まあじ	1,578	4.1
8	かき	1,757	4.1	かき	1,532	3.9	かき	1,246	3.3	ます類その他	1,521	3.9
9	まあじ	1,705	3.9	あか貝	1,177	3.0	あか貝	1,023	2.7	うなぎ	1,230	3.2
10	はまち	1,442	3.3	さけ	1,065	2.7	しじみ	899	2.4	しじみ	1,152	3.0

月 別 ・ 取 扱 数 量 順 位 鮮 魚

令和03年度

順位	8月			9月			10月			11月		
	品 目	数量(kg)	比率(%)	品 目	数量(kg)	比率(%)	品 目	数量(kg)	比率(%)	品 目	数量(kg)	比率(%)
		34,378	100.0		29,918	100.0		45,716	100.0		49,461	100.0
1	またい	8,388	24.4	鮮魚その他	4,949	16.5	鮮魚その他	7,914	17.3	鮮魚その他	8,914	18.0
2	かつお	3,728	10.8	かつお	3,728	12.5	またい	6,071	13.3	またい	7,065	14.3
3	鮮魚その他	3,609	10.5	またい	3,155	10.5	かつお	4,061	8.9	かんぱち	3,884	7.9
4	かんぱち	2,804	8.2	かんぱち	2,137	7.1	かんぱち	3,164	6.9	かき	3,078	6.2
5	ます類その他	1,789	5.2	しじみ	1,464	4.9	ます類その他	2,060	4.5	かつお	2,382	4.8
6	貝類その他	1,385	4.0	ます類その他	1,382	4.6	貝類その他	1,940	4.2	ます類その他	2,219	4.5
7	まあじ	1,285	3.7	まあじ	1,257	4.2	かき	1,764	3.9	はまち	2,052	4.1
8	かき	1,020	3.0	貝類その他	1,070	3.6	まあじ	1,456	3.2	しじみ	1,769	3.6
9	しじみ	976	2.8	あさり	734	2.5	さんま	1,366	3.0	貝類その他	1,423	2.9
10	さざえ	973	2.8	かき	700	2.3	はまち	1,301	2.8	まあじ	1,300	2.6

月 別 ・ 取 扱 数 量 順 位 鮮 魚

令和03年度

順位	12月			1月			2月			3月		
	品 目	数量(kg)	比率(%)	品 目	数量(kg)	比率(%)	品 目	数量(kg)	比率(%)	品 目	数量(kg)	比率(%)
総数		60,779	100.0		36,941	100.0		34,564	100.0		46,130	100.0
1	鮮魚その他	10,820	17.8	鮮魚その他	6,828	18.5	鮮魚その他	7,727	22.4	鮮魚その他	9,259	20.1
2	またい	9,718	16.0	またい	5,460	14.8	またい	5,112	14.8	またい	5,422	11.8
3	かんぱち	5,393	8.9	かんぱち	3,523	9.5	かんぱち	3,193	9.2	かんぱち	4,277	9.3
4	かき	3,949	6.5	かき	2,781	7.5	かき	2,784	8.1	かき	3,164	6.9
5	はまち	3,589	5.9	はまち	1,983	5.4	はまち	1,733	5.0	ます類その他	2,618	5.7
6	ます類その他	3,102	5.1	貝類その他	1,510	4.1	まあじ	1,163	3.4	はまち	2,286	5.0
7	貝類その他	2,020	3.3	ます類その他	1,407	3.8	しじみ	1,124	3.3	かつお	2,047	4.4
8	あか貝	1,854	3.1	しじみ	1,290	3.5	ます類その他	1,109	3.2	まあじ	1,739	3.8
9	かつお	1,651	2.7	まあじ	1,160	3.1	貝類その他	828	2.4	しじみ	1,344	2.9
10	しじみ	1,571	2.6	あか貝	811	2.2	かつお	790	2.3	まぐろ	1,268	2.7

月別・取扱数量順位 冷凍魚

令和03年度

順位	4月			5月			6月			7月		
	品目	数量(kg)	比率(%)	品目	数量(kg)	比率(%)	品目	数量(kg)	比率(%)	品目	数量(kg)	比率(%)
総数		79,666	100.0		60,567	100.0		60,018	100.0		63,966	100.0
1	冷めばち	17,533	22.0	冷黄肌まぐろ	12,573	20.8	冷黄肌まぐろ	13,176	22.0	冷めばち	15,280	23.9
2	冷黄肌まぐろ	11,331	14.2	冷めばち	12,282	20.3	冷めばち	12,821	21.4	冷黄肌まぐろ	8,543	13.4
3	冷えび類その他	8,910	11.2	冷凍魚その他	5,877	9.7	冷凍魚その他	5,582	9.3	冷凍魚その他	6,010	9.4
4	冷凍魚その他	8,085	10.1	冷めかじき	4,685	7.7	冷めかじき	4,898	8.2	冷めかじき	5,049	7.9
5	冷めかじき	5,908	7.4	冷さけ	4,119	6.8	冷いか	3,559	5.9	冷さけ	4,487	7.0
6	冷さけ	5,151	6.5	冷えび類その他	3,546	5.9	冷えび類その他	3,074	5.1	冷いか	4,173	6.5
7	冷いか	4,030	5.1	冷いか	3,073	5.1	冷かれい類その他	2,934	4.9	冷えび類その他	3,875	6.1
8	冷ほたて貝	3,219	4.0	冷ます類その他	2,546	4.2	冷ます類その他	2,882	4.8	冷ます類その他	2,655	4.2
9	冷かれい類その他	3,040	3.8	冷さば	2,339	3.9	冷さば	2,441	4.1	冷かれい類その他	2,574	4.0
10	冷ぎんだら	2,134	2.7	冷かれい類その他	2,324	3.8	冷あかうお	1,643	2.7	冷あかうお	2,129	3.3

月 別 ・ 取 扱 数 量 順 位 冷 凍 魚

令和03年度

順位	8月			9月			10月			11月		
	品 目	数量(kg)	比率(%)	品 目	数量(kg)	比率(%)	品 目	数量(kg)	比率(%)	品 目	数量(kg)	比率(%)
総数		57,564	100.0		58,897	100.0		74,108	100.0		80,969	100.0
1	冷めばち	14,494	25.2	冷めばち	13,837	23.5	冷かれい類その他	15,785	21.3	冷めばち	13,208	16.3
2	冷黄肌まぐろ	8,600	14.9	冷黄肌まぐろ	9,030	15.3	冷めばち	14,097	19.0	冷黄肌まぐろ	10,813	13.4
3	冷めかじき	6,669	11.6	冷かれい類その他	7,963	13.5	冷黄肌まぐろ	8,986	12.1	冷かれい類その他	9,455	11.7
4	冷凍魚その他	4,832	8.4	冷凍魚その他	5,626	9.6	冷凍魚その他	6,707	9.1	冷凍魚その他	7,856	9.7
5	冷いか	3,842	6.7	冷めかじき	4,551	7.7	冷めかじき	5,333	7.2	冷さけ	5,679	7.0
6	冷えび類その他	3,235	5.6	冷いか	3,392	5.8	冷さけ	3,631	4.9	冷めかじき	4,870	6.0
7	冷かれい類その他	2,655	4.6	冷えび類その他	3,237	5.5	冷えび類その他	3,628	4.9	冷いか	4,854	6.0
8	冷ます類その他	2,096	3.6	冷さば	1,906	3.2	冷いか	3,234	4.4	冷たこ	4,200	5.2
9	冷あかうお	1,941	3.4	冷あかうお	1,373	2.3	冷ます類その他	2,515	3.4	冷えび類その他	3,879	4.8
10	冷さば	1,761	3.1	冷ます類その他	1,280	2.2	冷さば	1,965	2.7	冷あかうお	2,568	3.2

月別・取扱数量順位 冷凍魚

令和03年度

順位	12月			1月			2月			3月		
	品目	数量(kg)	比率(%)	品目	数量(kg)	比率(%)	品目	数量(kg)	比率(%)	品目	数量(kg)	比率(%)
総数		103,769	100.0		56,986	100.0		52,744	100.0		61,916	100.0
1	冷黄肌まぐろ	22,210	21.4	冷黄肌まぐろ	13,252	23.3	冷黄肌まぐろ	11,255	21.3	冷めばち	12,344	19.9
2	冷めばち	19,385	18.7	冷めばち	11,789	20.7	冷めばち	8,897	16.9	冷黄肌まぐろ	8,610	13.9
3	冷かれい類その他	9,108	8.8	冷凍魚その他	5,304	9.3	冷いか	6,490	12.3	冷凍魚その他	6,731	10.9
4	冷凍魚その他	8,934	8.6	冷さけ	4,529	7.9	冷凍魚その他	5,530	10.5	冷いか	6,488	10.5
5	冷さけ	6,387	6.2	冷かれい類その他	4,080	7.2	冷めかじき	3,458	6.6	冷めかじき	3,841	6.2
6	冷えび類その他	6,165	5.9	冷めかじき	3,374	5.9	冷かれい類その他	3,021	5.7	冷えび類その他	3,812	6.2
7	冷いか	5,781	5.6	冷いか	2,859	5.0	冷えび類その他	2,877	5.5	冷かれい類その他	3,673	5.9
8	冷めかじき	5,040	4.9	冷えび類その他	2,597	4.6	冷さば	2,716	5.1	冷さば	2,988	4.8
9	冷かに類その他	4,657	4.5	冷さば	1,711	3.0	冷さけ	1,688	3.2	冷あかうお	2,116	3.4
10	冷ほたて貝	2,830	2.7	冷ます類その他	1,136	2.0	冷あかうお	1,113	2.1	冷ほたて貝	2,003	3.2

月別・取扱数量順位 塩干加工品

令和03年度

順位	4月			5月			6月			7月		
	品目	数量(kg)	比率(%)	品目	数量(kg)	比率(%)	品目	数量(kg)	比率(%)	品目	数量(kg)	比率(%)
総数		119,491	100.0		117,123	100.0		116,224	100.0		121,834	100.0
1	加工品その他	48,079	40.2	加工品その他	47,643	40.7	加工品その他	49,182	42.3	加工品その他	50,680	41.6
2	かまぼこその他	13,769	11.5	かまぼこその他	17,069	14.6	かまぼこその他	19,241	16.6	かまぼこその他	17,735	14.6
3	かまぼこ	11,981	10.0	塩さけ	12,032	10.3	かまぼこ	9,266	8.0	塩さけ	11,644	9.6
4	塩さけ	10,769	9.0	かまぼこ	9,730	8.3	塩さけ	8,249	7.1	かまぼこ	9,422	7.7
5	揚物	4,755	4.0	揚物	4,800	4.1	なると	4,202	3.6	なると	4,262	3.5
6	なると	4,376	3.7	なると	4,357	3.7	揚物	4,076	3.5	冷ちくわ	3,659	3.0
7	冷ちくわ	4,361	3.6	冷ちくわ	4,080	3.5	冷ちくわ	3,719	3.2	揚物	3,559	2.9
8	練製品その他	1,887	1.6	塩干品その他	1,789	1.5	塩干品その他	2,144	1.8	焼うなぎ	2,220	1.8
9	塩干品その他	1,497	1.3	練製品その他	1,437	1.2	練製品その他	1,360	1.2	塩蔵品その他	1,749	1.4
10	塩海草類その他	1,495	1.3	塩蔵品その他	1,192	1.0	塩海草類その他	1,216	1.0	塩干品その他	1,688	1.4

月別・取扱数量順位 塩干加工品

令和03年度

順位	8月			9月			10月			11月		
	品目	数量(kg)	比率(%)	品目	数量(kg)	比率(%)	品目	数量(kg)	比率(%)	品目	数量(kg)	比率(%)
総数		110,783	100.0		105,639	100.0		118,176	100.0		122,880	100.0
1	加工品その他	45,477	41.1	加工品その他	36,362	34.4	加工品その他	39,263	33.2	加工品その他	38,848	31.6
2	かまぼこその他	18,356	16.6	かまぼこその他	14,580	13.8	かまぼこその他	15,227	12.9	かまぼこその他	13,747	11.2
3	塩さけ	9,282	8.4	かまぼこ	11,190	10.6	塩さけ	11,218	9.5	塩さけ	13,697	11.1
4	かまぼこ	9,163	8.3	塩さけ	9,509	9.0	かまぼこ	10,118	8.6	かまぼこ	10,795	8.8
5	なると	4,248	3.8	冷ちくわ	5,049	4.8	練製品その他	8,609	7.3	冷ちくわ	6,423	5.2
6	冷ちくわ	3,625	3.3	なると	4,943	4.7	なると	5,770	4.9	揚物	6,340	5.2
7	揚物	3,237	2.9	揚物	4,526	4.3	冷ちくわ	5,627	4.8	なると	6,152	5.0
8	塩干品その他	1,583	1.4	練製品その他	3,586	3.4	揚物	5,241	4.4	練製品その他	4,994	4.1
9	焼うなぎ	1,342	1.2	塩干品その他	1,510	1.4	いくら	1,824	1.5	いくら	4,883	4.0
10	練製品その他	1,265	1.1	開干あじ	1,171	1.1	塩海草類その他	1,567	1.3	塩干品その他	1,796	1.5

月 別 ・ 取 扱 数 量 順 位 塩干加工品

令和03年度

順位	12月			1月			2月			3月		
	品 目	数量(kg)	比率(%)	品 目	数量(kg)	比率(%)	品 目	数量(kg)	比率(%)	品 目	数量(kg)	比率(%)
総数		227,364	100.0		111,893	100.0		101,388	100.0		113,460	100.0
1	かまぼこ	55,488	24.4	加工品その他	33,292	29.8	加工品その他	32,143	31.7	加工品その他	40,779	35.9
2	加工品その他	51,969	22.9	かまぼこその他	14,236	12.7	かまぼこその他	15,304	15.1	かまぼこその他	15,626	13.8
3	練製品その他	26,413	11.6	かまぼこ	12,891	11.5	かまぼこ	10,626	10.5	かまぼこ	11,530	10.2
4	なると	24,595	10.8	塩さけ	9,842	8.8	塩さけ	8,601	8.5	塩さけ	10,724	9.5
5	塩さけ	14,228	6.3	冷ちくわ	6,850	6.1	なると	5,542	5.5	なると	4,869	4.3
6	かまぼこその他	12,801	5.6	なると	6,449	5.8	冷ちくわ	5,190	5.1	冷ちくわ	4,454	3.9
7	冷ちくわ	5,956	2.6	練製品その他	5,900	5.3	揚物	5,086	5.0	揚物	4,132	3.6
8	いくら	5,701	2.5	揚物	5,554	5.0	練製品その他	4,219	4.2	練製品その他	2,305	2.0
9	揚物	5,619	2.5	丸干いわし	2,326	2.1	塩干品その他	1,493	1.5	塩干品その他	1,936	1.7
10	塩蔵品その他	2,297	1.0	塩干品その他	1,624	1.5	塩蔵品その他	1,154	1.1	塩蔵品その他	1,643	1.4

品目別取扱高順位表

(鮮 魚)

令和03年度

取扱数量順位

※前単価＝前年度単価

順位	品目	数量(kg)	比率(%)	金額(円)	%	単価(円/kg)	前単価(円/kg)
1	またい	78,314	15.8	69,791,410	7.5	891	752
2	鮮魚その他	73,412	14.8	338,092,016	36.5	4,605	4,826
3	かんぱち	39,321	7.9	53,566,689	5.8	1,362	1,205
4	かつお	34,661	7.0	25,016,188	2.7	722	871
5	かき	25,550	5.1	27,242,441	2.9	1,066	968
6	ます類その他	22,083	4.4	36,220,364	3.9	1,640	0
7	貝類その他	19,810	4.0	15,133,465	1.6	764	635
8	まあじ	17,464	3.5	16,097,238	1.7	922	932
9	はまち	17,440	3.5	24,891,517	2.7	1,427	0
10	しじみ	14,615	2.9	11,412,393	1.2	781	911
11	あか貝	11,243	2.3	7,970,997	0.9	709	623
12	ほたて貝	9,904	2.0	9,725,583	1.1	982	716
13	ひらめ	8,497	1.7	18,239,364	2.0	2,147	1,860
14	むきほたて貝	8,328	1.7	30,169,171	3.3	3,623	2,428
15	まぐろ	8,204	1.7	28,859,180	3.1	3,518	0
16	あさり	7,824	1.6	6,939,592	0.7	887	781
17	めばち	6,003	1.2	14,852,257	1.6	2,474	2,200
18	さざえ	5,759	1.2	6,260,572	0.7	1,087	1,097
19	あなご	5,575	1.1	11,538,823	1.2	2,070	1,728
20	たこ	5,358	1.1	11,284,683	1.2	2,106	1,703
	その他	77,182	15.5	162,113,617	17.5		
		496,547	100.0	925,417,560	100.0		

品目別取扱高順位表

(冷凍魚)

令和03年度

取扱数量順位

※前単価＝前年度単価

順位	品目	数量(kg)	比率(%)	金額(円)	比率(%)	単価(円/kg)	前単価(円/kg)
1	冷めばち	165,967	20.5	214,328,829	19.7	1,291	0
2	冷黄肌まぐろ	138,379	17.1	134,064,399	12.3	969	0
3	冷凍魚その他	77,074	9.5	118,666,713	10.9	1,540	1,612
4	冷かれい類その他	66,612	8.2	60,396,996	5.6	907	1,087
5	冷めかじき	57,676	7.1	71,694,538	6.6	1,243	0
6	冷いか	51,775	6.4	60,144,522	5.5	1,162	1,194
7	冷えび類その他	48,835	6.0	98,341,226	9.0	2,014	1,715
8	冷さけ	40,492	5.0	38,851,594	3.6	959	679
9	冷さば	26,052	3.2	23,148,224	2.1	889	893
10	冷ます類その他	22,761	2.8	33,760,871	3.1	1,483	0
11	冷あかうお	20,224	2.5	12,766,758	1.2	631	0
12	冷ほたて貝	17,844	2.2	38,650,146	3.6	2,166	0
13	冷ぎんだら	12,374	1.5	19,917,251	1.8	1,610	0
14	冷かに類その他	11,733	1.4	55,081,842	5.1	4,695	3,953
15	冷本まぐろ	8,047	1.0	29,431,958	2.7	3,658	0
16	冷さわら	6,247	0.8	7,304,811	0.7	1,169	0
17	冷あじ	6,236	0.8	4,321,080	0.4	693	0
18	冷インドまぐろ	6,058	0.7	21,616,614	2.0	3,568	0
19	冷たこ	4,408	0.5	5,823,836	0.5	1,321	0
20	冷きす	2,881	0.4	4,365,359	0.4	1,515	0
	その他	19,495	2.4	34,957,932	3.2		
		811,170	100.0	1,087,635,499	100.0		

品目別取扱高順位表

(塩干加工品)

令和03年度

取扱数量順位

※前単価＝前年度単価

順位	品目	数量(kg)	比率(%)	金額(円)	比率(%)	単価(円/kg)	前単価(円/kg)
1	加工品その他	513,717	34.6	339,501,888	24.8	661	612
2	かまぼこその他	187,691	12.6	106,900,897	7.8	570	572
3	かまぼこ	172,200	11.6	155,651,472	11.4	904	932
4	塩さけ	129,795	8.7	130,544,945	9.5	1,006	925
5	なると	79,765	5.4	46,051,883	3.4	577	577
6	練製品その他	63,501	4.3	50,126,160	3.7	789	669
7	冷ちくわ	58,993	4.0	28,620,325	2.1	485	481
8	揚物	56,925	3.8	43,498,583	3.2	764	753
9	塩干品その他	20,129	1.4	20,500,495	1.5	1,018	1,028
10	いくら	18,578	1.2	115,793,833	8.5	6,233	0
11	塩蔵品その他	15,949	1.1	40,175,465	2.9	2,519	2,441
12	塩海草類その他	15,145	1.0	12,811,841	0.9	846	770
13	開干あじ	14,166	1.0	12,480,496	0.9	881	849
14	焼干製品その他	12,539	0.8	22,185,067	1.6	1,769	0
15	塩いか	12,452	0.8	15,639,664	1.1	1,256	1,232
16	つくだ煮	11,226	0.8	24,476,398	1.8	2,180	2,051
17	焼うなぎ	10,581	0.7	32,717,433	2.4	3,092	0
18	開干さんま	9,556	0.6	8,575,686	0.6	897	631
19	はんぺん	8,909	0.6	8,203,278	0.6	921	819
20	煮たこ	8,880	0.6	22,430,379	1.6	2,526	1,864
	その他	65,558	4.4	133,275,452	9.7		
		1,486,255	100.0	1,370,161,640	100.0		

産地別、取扱数量及び金額

(鮮 魚)

令和03年度

単位(上:数量 kg 下:金額 円)

品目産地	総数	4月	5月	6月	7月	8月	9月	10月	11月	12月	1月	2月	3月
鮮 魚													
合計	496,547 925,417,560	43,240 64,672,115	38,852 55,606,474	37,701 57,507,188	38,867 60,592,718	34,378 56,009,368	29,918 58,137,419	45,716 85,523,070	49,461 99,882,938	60,779 132,944,125	36,941 78,676,590	34,564 75,899,672	46,130 99,965,883
単価	1,864	1,496	1,431	1,525	1,559	1,629	1,943	1,871	2,019	2,187	2,130	2,196	2,167
北海道	12,177 39,348,945	830 3,385,944	887 2,971,501	674 3,108,064	982 4,253,798	883 2,438,096	1,445 3,122,778	2,848 5,563,873	1,780 4,510,056	765 4,312,389	330 2,048,155	329 1,394,259	424 2,240,032
青森	2,405 2,665,923	114 176,310	190 240,667	571 447,319	268 206,453	112 144,072	123 183,319	145 229,154	331 351,900	280 417,215	100 48,870	63 99,576	108 121,068
岩手	4,381 3,923,183	400 281,394	620 427,356	530 357,372	1,115 932,146	655 636,336	45 145,800	40 129,600	105 191,592	52 146,232	47 60,156		772 615,199
宮城	12,815 17,014,701	164 264,159	186 613,008	347 802,071	2,005 1,516,225	1,435 1,235,629	2,099 1,947,016	2,562 3,029,781	1,630 2,689,842	956 1,747,073	590 1,242,702	431 998,298	410 928,897
秋田	67 47,978	31 34,694											
福島	197 96,093	39 14,645	6 5,092		10 11,308			12 5,184	27 19,688	55 18,630	30 8,100	18 13,446	
茨城	3,686 4,517,172	204 211,464	209 213,754	236 224,965	314 322,583	209 287,041	78 225,785	503 547,226	514 423,677	372 542,851	302 368,074	536 961,216	209 188,536
群馬	3,538 8,748,219	316 720,953	334 771,661	307 722,250	284 685,098	310 757,026	279 719,280	280 719,442	290 737,424	335 854,334	217 559,278	270 692,553	316 808,920
埼玉	6 14,040					5 10,800	1 3,240						
千葉	133,968 405,150,764	9,832 23,646,753	9,168 18,625,056	9,907 22,942,507	8,994 18,539,853	7,151 21,433,717	7,835 27,859,719	12,923 38,226,501	13,861 44,824,016	18,332 59,772,401	11,596 38,778,934	10,745 40,186,164	13,624 50,315,143
東京	245,024 348,329,167	24,203 28,836,797	22,363 26,399,416	20,847 24,255,003	20,523 29,111,280	19,234 24,255,355	13,267 18,915,417	21,318 30,527,148	24,115 37,318,803	30,591 52,249,807	16,320 26,294,316	12,774 19,607,964	19,469 30,557,861
神奈川	4,586 7,220,956	183 421,364	224 476,751	254 489,176	187 398,601	197 451,386	251 438,752	349 505,712	593 837,584	818 1,129,550	656 817,758	565 748,662	309 505,660
新潟	684 709,376	185 195,750	50 48,600	150 138,240	149 134,028	100 91,800				40 91,238			10 9,720
富山	279 1,207,266	53 230,764	62 276,934	43 61,472				18 63,072	10 73,656	38 152,604	2 26,460	14 99,684	39 222,620
石川	1,050 795,690	80 64,260	75 61,020	110 87,210	130 81,540	340 233,280	90 65,340	50 39,420	55 51,840	25 30,240	20 18,360	25 21,060	50 42,120
福井	62 81,540							15 19,656			47 61,884		
静岡	1,859 6,658,304	88 318,168	141 355,807	181 466,587	295 745,122	133 439,209	138 494,209	234 722,305	146 627,700	234 1,203,524	63 295,878	74 373,054	132 616,741
愛知	1,198 1,449,199	100 194,508	142 184,291	93 86,238	72 82,944	78 93,960	172 165,456	321 268,056	73 115,453	71 180,987	21 20,606	10 9,720	45 46,980
三重	11,045 7,163,485	3,423 2,316,290	1,628 1,075,528	559 353,364	614 383,786	558 330,102	546 341,136	620 382,036	565 342,068	483 286,869	479 290,474	638 415,984	932 645,848

産地別、取扱数量及び金額

(鮮 魚)

令和03年度

単位(上:数量 kg 下:金額 円)

品目産地	総数	4月	5月	6月	7月	8月	9月	10月	11月	12月	1月	2月	3月
鮮 魚													
合計	496,547 925,417,560 1,864	43,240 64,672,115 1,496	38,852 55,606,474 1,431	37,701 57,507,188 1,525	38,867 60,592,718 1,559	34,378 56,009,368 1,629	29,918 58,137,419 1,943	45,716 85,523,070 1,871	49,461 99,882,938 2,019	60,779 132,944,125 2,187	36,941 78,676,590 2,130	34,564 75,899,672 2,196	46,130 99,965,883 2,167
兵庫	538 1,035,168	104 185,381	73 110,851	34 52,596	40 56,160	27 13,608	4 6,048	30 45,360	126 390,420	66 105,192	29 60,912		5 8,640
鳥取	9 14,580						9 14,580						
島根	9,886 8,100,577	775 700,996	800 662,173	1,065 917,235	1,379 1,220,383	1,145 946,577	932 710,434	979 728,995	681 546,102	588 441,925	413 308,610	476 385,506	653 531,641
岡山	20 12,226		10 8,986									10 3,240	
広島	1,896 2,750,554	12 13,014					9 20,584	257 393,012	409 644,976	477 673,704	311 456,192	289 372,114	132 176,958
山口	6,012 4,277,372	69 70,740	111 98,420	335 246,024	220 180,036	260 202,716	1,000 575,533	360 273,294	1,146 716,796	1,138 824,418	798 629,801	392 303,264	183 156,330
徳島	346 205,837	5 4,320	40 27,648	10 3,456	101 59,562	127 67,932	63 42,919						
香川	4 25,272			4 25,272									
愛媛	33,534 48,316,422	1,221 1,587,020	1,191 1,587,707	1,100 1,422,269	1,139 1,608,967	1,209 1,717,896	1,427 2,019,114	1,746 2,976,089	2,191 3,588,175	3,817 6,377,197	4,221 5,906,158	6,655 9,003,059	7,617 10,522,771
福岡	30 42,120									30 42,120			
佐賀	30 23,868									20 13,500			10 10,368
長崎	1,596 1,267,859	80 49,229	69 89,694	130 83,473	8 16,200	25 14,580	62 40,392		326 266,791	449 385,876	165 102,546	223 162,908	59 56,170
熊本	40 31,752			40 31,752									
大分	294 638,123	64 107,637	9 12,053	10 20,520	10 20,520	20 49,680	20 49,680	20 49,681	30 74,520	51 114,512	40 100,440	20 38,880	
宮崎	1,963 2,139,600	627 598,752	189 185,004					54 74,520	365 445,890	593 675,378	135 160,056		
鹿児島	1,322 1,394,229	38 40,809	75 77,496	164 162,753	28 26,125	165 158,570	8 11,232	11 10,325	92 93,969	103 154,359	9 11,870	7 9,061	622 637,660

産地別、取扱数量及び金額

(冷凍魚)

令和03年度

単位(上:数量 kg 下:金額 円)

品目産地	総数	4月	5月	6月	7月	8月	9月	10月	11月	12月	1月	2月	3月
冷凍魚													
合計	811,170 1,087,635,499	79,666 104,257,811	60,567 76,115,691	60,018 75,452,571	63,966 88,261,117	57,564 73,913,636	58,897 74,283,503	74,108 92,594,890	80,969 106,779,898	103,769 169,464,598	56,986 73,208,732	52,744 66,358,032	61,916 86,945,020
単価	1,341	1,309	1,257	1,257	1,380	1,284	1,261	1,249	1,319	1,633	1,285	1,258	1,404
北海道	1,930 3,447,849	110 158,220	115 207,630	70 180,900	215 493,290	136 262,981	119 259,200	165 199,530	220 390,962	290 518,616	180 335,340	130 153,360	180 287,820
青森	4,143 3,751,645	290 244,080	150 134,179	231 195,266	100 114,847	200 169,344	242 206,282	560 471,721	612 537,904	436 399,967	272 261,922	266 259,978	784 756,155
宮城	8,169 14,299,566	401 942,970	596 2,506,357	261 603,039	303 935,168	829 2,236,736	372 504,252	697 743,579	931 1,011,798	1,275 1,765,691	907 1,044,198	783 747,684	814 1,258,094
茨城	777 1,236,276	69 73,548	87 148,446	59 71,388	63 78,947	54 91,638	16 28,242	51 69,822	55 78,462	101 203,472	29 32,076	66 73,386	127 286,849
埼玉	13,484 24,277,253	968 1,642,300	843 1,458,486	910 1,561,641	1,223 2,073,682	1,090 1,856,086	999 1,733,556	1,140 2,062,357	1,253 2,329,340	1,493 2,782,210	1,008 1,943,549	1,197 2,345,867	1,360 2,488,179
千葉	202,023 259,340,503	23,002 27,358,895	16,931 17,612,849	18,065 20,516,794	13,067 15,454,635	12,963 15,010,711	12,637 16,200,787	13,499 17,357,914	15,780 21,635,373	31,771 58,689,746	16,401 18,856,582	14,783 15,756,314	13,124 14,889,903
東京	352,658 480,047,514	30,270 43,416,983	23,272 31,702,697	21,536 29,658,539	26,427 40,291,586	22,255 28,461,895	25,552 30,865,521	39,314 46,893,567	44,188 55,186,453	45,393 70,849,279	23,379 30,540,313	22,534 29,642,203	28,538 42,538,478
神奈川	514 1,194,781	72 204,337	43 74,499	36 81,648	44 114,911	36 85,536	24 57,023		145 381,563	12 36,288		16 25,056	86 133,920
新潟	50 114,048											30 68,429	20 45,619
富山	12 83,377			2 26,461				2 26,460	3 4,536		5 25,920		
静岡	188,637 239,063,225	18,828 21,676,660	15,625 18,326,801	15,715 17,996,111	15,888 19,839,131	16,081 19,863,935	16,272 20,030,445	16,114 20,101,043	15,787 21,646,061	20,974 29,900,519	13,740 18,228,201	11,112 14,724,450	12,501 16,729,868
愛知	329 677,268	28 61,236	24 52,488	29 60,588	41 86,832	21 43,092	37 78,084	30 54,540	24 52,488	45 84,240	21 43,092	8 17,496	21 43,092
三重	19,503 26,017,638	1,751 2,401,693	2,293 2,626,905	1,971 2,477,627	3,966 4,557,708	2,249 2,937,304	1,563 2,405,436	1,426 2,472,677	798 1,194,156	746 1,462,751	339 563,652	1,197 1,175,905	1,204 1,741,824
大阪	2,803 4,883,001	2,251 3,427,594	48 124,414	120 311,038	60 155,521	96 248,832	48 132,193	180 483,409					
兵庫	483 1,347,451	50 124,200	24 86,400	4 15,120	16 57,240	24 87,480	8 29,160	12 43,200	84 271,080	76 252,720	16 57,240	75 152,798	94 170,813
鳥取	334 1,330,129	40 133,920	20 66,960	40 133,921	20 66,960		30 132,840	40 177,120	30 132,840	56 220,320		20 95,040	38 170,208
広島	4,675 6,898,714	260 368,280	260 369,360	190 266,220	280 397,980	380 548,102	565 822,638	670 991,977	390 589,139	490 740,339	470 734,401	210 338,579	510 731,699
山口	158 362,286		4 32,400						37 85,644	81 173,232		23 50,760	13 20,250
徳島	3,043 7,552,224	213 495,720	192 463,535	199 492,048	185 452,735	228 546,480	202 452,305	159 385,344	325 810,865	530 1,385,208	210 518,400	218 543,240	382 1,006,344

産地別、取扱数量及び金額

(冷凍魚)

令和03年度

単位(上:数量 kg 下:金額 円)

品目産地	総数	4月	5月	6月	7月	8月	9月	10月	11月	12月	1月	2月	3月
冷凍魚													
合計	811,170 1,087,635,499	79,666 104,257,811	60,567 76,115,691	60,018 75,452,571	63,966 88,261,117	57,564 73,913,636	58,897 74,283,503	74,108 92,594,890	80,969 106,779,898	103,769 169,464,598	56,986 73,208,732	52,744 66,358,032	61,916 86,945,020
単価	1,341	1,309	1,257	1,257	1,380	1,284	1,261	1,249	1,319	1,633	1,285	1,258	1,404
愛媛	142 78,677	30 15,552		30 14,094	30 15,552		2 6,480	30 16,199				20 10,800	
福岡	7,303 11,632,074	1,033 1,511,623	40 121,285	550 790,128	2,038 3,074,392	922 1,463,484	209 339,059	19 44,431	307 441,234		9 23,846	56 176,687	2,120 3,645,905

産地別、取扱数量及び金額

(塩干加工品)

令和03年度

単位(上:数量 kg 下:金額 円)

品目産地	総数	4月	5月	6月	7月	8月	9月	10月	11月	12月	1月	2月	3月
塩干加工品													
合計	1,486,255 1,370,161,640	119,491 99,700,530	117,123 91,425,592	116,224 93,560,347	121,834 103,637,627	110,783 89,426,197	105,639 85,092,229	118,176 101,263,369	122,880 129,455,690	227,364 294,646,988	111,893 92,825,154	101,388 84,825,009	113,460 104,302,908
単価	922	834	781	805	851	807	806	857	1,054	1,296	830	837	919
北海道	5,363 16,096,120	527 1,679,325	378 1,320,477	389 1,379,625	589 1,647,760	344 668,132	182 463,504	262 670,811	332 1,059,708	1,694 4,616,893	152 427,994	195 778,085	319 1,383,806
青森	42,725 112,010,037	3,110 6,413,947	2,434 5,190,873	2,786 6,225,735	2,952 6,286,606	3,022 6,408,791	2,980 6,147,922	3,764 9,390,654	4,299 13,133,884	6,905 23,507,785	3,321 9,340,268	2,967 8,171,833	4,185 11,791,739
岩手	847 2,245,337	40 113,680	31 108,734	39 127,128	40 125,788	33 114,403	30 100,568	73 281,146	41 118,368	83 306,892	154 297,994	159 267,050	124 283,586
宮城	26,489 25,706,891	2,387 2,305,638	2,173 1,921,202	2,119 2,019,557	2,222 2,167,111	2,048 1,971,366	2,061 1,826,114	1,839 1,921,307	2,400 2,270,670	2,540 2,637,796	1,993 1,899,075	2,165 2,107,227	2,542 2,659,828
秋田	2,186 8,255,321	334 1,111,453	248 819,418	239 769,517	192 718,223	129 529,287	150 621,301	108 440,812	126 518,531	168 696,469	138 567,302	156 643,808	198 819,200
福島	141,417 96,244,205	11,462 6,926,298	9,273 5,996,217	8,723 5,604,177	8,848 5,708,238	8,551 5,502,249	10,633 6,405,193	9,588 6,225,613	10,162 6,643,071	32,170 26,295,394	11,210 7,374,753	10,065 6,450,487	10,732 7,112,515
茨城	38,770 41,639,127	3,200 3,109,259	3,346 3,249,597	3,096 3,162,025	3,092 3,323,981	3,008 3,057,917	2,917 2,910,261	3,060 3,126,936	3,382 3,687,469	5,148 8,128,379	2,604 2,505,392	2,522 2,315,055	3,395 3,062,856
群馬	1,867 1,754,173	184 229,964	58 58,805	81 59,178	99 95,893	84 67,235	64 47,617	152 133,018	200 147,511	348 353,494	194 133,736	112 117,606	291 310,116
埼玉	2,394 1,774,894	281 149,819	259 148,265	189 128,565	200 137,226	217 133,521	213 152,043	158 128,726	199 153,610	254 281,524	95 73,020	135 124,135	194 164,440
千葉	136,145 136,432,810	11,918 11,254,706	12,744 12,109,028	8,588 8,440,686	11,891 11,467,276	10,052 9,768,138	11,137 10,776,581	11,529 11,530,289	12,880 13,019,486	15,923 17,361,197	9,803 10,007,118	8,618 8,965,422	11,062 11,732,883
東京	403,992 478,286,975	33,982 31,739,466	33,218 26,792,825	35,709 30,674,051	39,267 38,687,871	31,013 28,809,119	25,171 24,196,081	27,563 31,652,159	34,359 53,579,374	64,199 133,434,591	25,347 24,234,683	23,191 23,192,935	30,973 31,293,820
神奈川	14,340 21,220,677	1,247 1,650,991	835 1,141,334	2,363 2,912,092	1,083 1,379,818	1,333 1,757,617	788 1,083,663	973 1,619,021	966 1,410,843	2,216 4,416,953	813 1,327,581	678 998,853	1,045 1,521,911
新潟	492,703 284,823,953	37,814 21,155,253	40,163 22,191,434	40,934 22,853,500	38,990 21,583,883	39,507 21,585,771	36,455 20,136,117	45,045 23,289,880	38,907 21,155,064	61,529 47,638,846	41,498 23,597,932	36,922 19,936,621	34,939 19,699,652
富山	475 1,539,123	103 390,528	50 200,653	1 9,720		8 15,120				215 409,589			98 513,513
石川	495 527,408	37 40,392	133 272,636	60 38,232	48 30,132		24 15,228	49 39,744	36 23,328	24 15,552	24 15,552	24 15,552	36 21,060
福井	26,159 11,023,019	2,135 867,122	1,553 646,781	1,461 609,054	2,040 823,440	2,103 818,259	2,628 1,057,405	2,656 1,084,074	2,316 1,006,909	2,581 1,255,423	2,442 1,009,538	2,436 1,041,431	1,808 803,583
山梨	47 87,415	10 14,126							7 29,549	30 43,740			
長野	266 1,226,577	50 254,880	20 103,680	20 103,680	30 155,520	10 51,839	10 51,840	20 103,681	50 259,200	46 85,017		10 57,240	
静岡	105,004 77,739,840	6,474 5,197,281	7,096 5,465,749	6,438 5,118,610	6,997 5,615,843	6,659 5,179,671	6,863 5,321,265	8,094 6,045,020	8,493 6,298,143	26,336 17,863,159	7,372 5,104,813	7,431 5,304,086	6,751 5,226,200

産地別、取扱数量及び金額

(塩干加工品)

令和03年度

単位(上:数量 kg 下:金額 円)

品目産地	総数	4月	5月	6月	7月	8月	9月	10月	11月	12月	1月	2月	3月
塩干加工品													
合計	1,486,255 1,370,161,640	119,491 99,700,530	117,123 91,425,592	116,224 93,560,347	121,834 103,637,627	110,783 89,426,197	105,639 85,092,229	118,176 101,263,369	122,880 129,455,690	227,364 294,646,988	111,893 92,825,154	101,388 84,825,009	113,460 104,302,908
単価	922	834	781	805	851	807	806	857	1,054	1,296	830	837	919
愛知	6,843 5,668,966	464 351,623	341 246,930	370 261,575	392 277,007	406 284,313	304 197,671	326 265,733	356 276,146	454 483,957	2,461 2,117,276	468 380,852	501 525,883
三重	3,516 4,842,120	222 361,736	80 145,811	40 77,803	36 66,744	36 65,189	177 246,598	168 249,955	333 485,342	429 612,199	182 262,635	697 853,310	1,116 1,414,798
大阪	1,700 1,584,576	161 150,552	183 167,184	198 174,312	174 154,872	144 133,272	155 141,912	140 125,280	96 87,696	140 152,064	98 104,760	116 105,192	95 87,480
兵庫	2,185 4,108,605	381 701,246	259 476,183	105 144,677	158 282,982	102 170,813	87 112,493	190 319,291	133 287,950	103 193,493	118 239,858	227 535,312	322 644,307
鳥取	5,766 4,967,606	467 324,649	478 388,280	377 305,772	422 331,266	479 387,504	505 418,433	445 378,302	554 470,447	738 569,848	334 314,366	414 418,046	553 660,693
島根	210 194,779						30 28,510	42 39,137	30 30,456	48 45,616	18 17,106	18 17,106	24 16,848
広島	285 558,900	20 43,738	23 43,371	21 39,914	28 55,984	34 71,212	33 58,452	24 46,006	20 37,971	23 48,339	12 24,234	20 38,878	27 50,801
山口	6,574 10,899,666	512 916,212	449 678,265	665 1,046,158	543 886,510	458 811,861	569 940,014	522 849,524	569 983,942	616 1,091,169	508 758,381	563 889,705	600 1,047,925
香川	4 32,400			4 32,400									
愛媛	109 389,922								30 307,798	24 36,407	19 23,555		36 22,162
福岡	6,391 8,787,322	853 1,231,953	443 722,418	471 622,428	587 797,755	306 487,469	676 952,372	388 573,421	418 549,981	922 1,043,484	394 549,135	461 610,092	472 646,814
佐賀	607 880,684	78 166,536	288 364,824	34 40,608	70 122,040	32 57,024	18 11,016	18 11,016	6 3,672		26 49,030	16 29,592	21 25,326
長崎	727 1,202,935	120 189,202	48 74,217	63 102,810	71 122,236	54 83,105	77 141,405	69 125,722	63 106,112	55 89,201	40 68,273	34 54,970	33 45,682
熊本	8,194 6,286,272	748 522,227	519 380,401	611 452,134	583 435,718	531 371,631	542 403,642	881 583,483	807 1,067,651	1,273 829,702	483 349,770	438 303,440	778 586,473
大分	1,460 1,122,985	170 136,728		30 24,624	190 149,904	80 64,369	160 127,008	30 13,608	310 245,808	130 102,816	40 30,024	130 101,088	190 127,008

輸出

輸出取扱金額

令和03年度

単位(千円)

輸出品目	輸出先国・地域	4月	5月	6月	7月	8月	9月	10月	11月	12月	1月	2月	3月	合計
青果	タイ	0	0	0	0	0	0	0	0	0	0	0	1,800	1,800
	マレーシア	0	0	0	0	0	0	8	0	0	0	0	1,100	1,108
	アメリカ	0	0	0	0	0	0	0	0	0	0	0	0	0
	イギリス	0	0	0	0	0	0	0	0	0	105	73	0	178
	小計	0	0	0	0	0	0	8	0	0	105	73	2,900	3,086
水産物	タイ	0	0	5,000	0	0	0	0	0	0	29,097	32,000	48,210	114,307
	フィリピン	50	740	280	600	180	0	15	550	0	0	0	0	2,415
	ベトナム	5,160	2,372	413	107	0	341	3,985	6,668	7,400	7,851	6,510	6,446	47,253
	マレーシア	0	0	0	0	0	82	78	104	0	0	98	98	460
	アメリカ	0	0	0	0	0	0	0	0	0	0	0	0	0
	カンボジア	1,402	1,954	2,277	3,093	3,340	3,213	2,614	3,689	4,866	4,698	3,813	1,449	36,408
	台湾	0	0	0	0	0	0	0	0	0	0	1,896	6,044	7,940
	香港	0	0	0	0	0	0	0	0	0	1,830	0	0	1,830
	小計	6,612	5,066	7,970	3,800	3,520	3,636	6,692	11,011	12,266	43,476	44,317	62,247	210,613
青果・水産物合計		6,612	5,066	7,970	3,800	3,520	3,636	6,700	11,011	12,266	43,581	44,390	65,147	213,699

年 報

(令和3年度)

発行 成田市
編集 成田市公設地方卸売市場

〒286-0102 成田市天神峰80番地1

TEL 0476(37)7018

FAX 0476(37)7023

発行日 令和4年 11月