

物件明細書

件名	市有財産一時貸付（成田市公設地方卸売市場）
所在地	成田市天神峰80-1
施設名称	成田市公設地方卸売市場
自販機設置場所	関連食品棟（屋外）
自販機設置台数	飲料自動販売機3台
設置期間	令和4年10月11日から令和7年10月10日まで （36か月）

○関連食品棟 施設概要

先行営業開始日程	令和4年10月1日（土）
営業開始日程	令和4年11月19日（土）
従業員数	関連食品棟 約40人 水産棟、青果棟、高機能物流棟 約910人
来場人数	1日約1,200人
	関連食品棟内収容人員 281人（客席含む）
駐車可能台数	場内424台（内大型車37台）、場外111台

○自販機概要

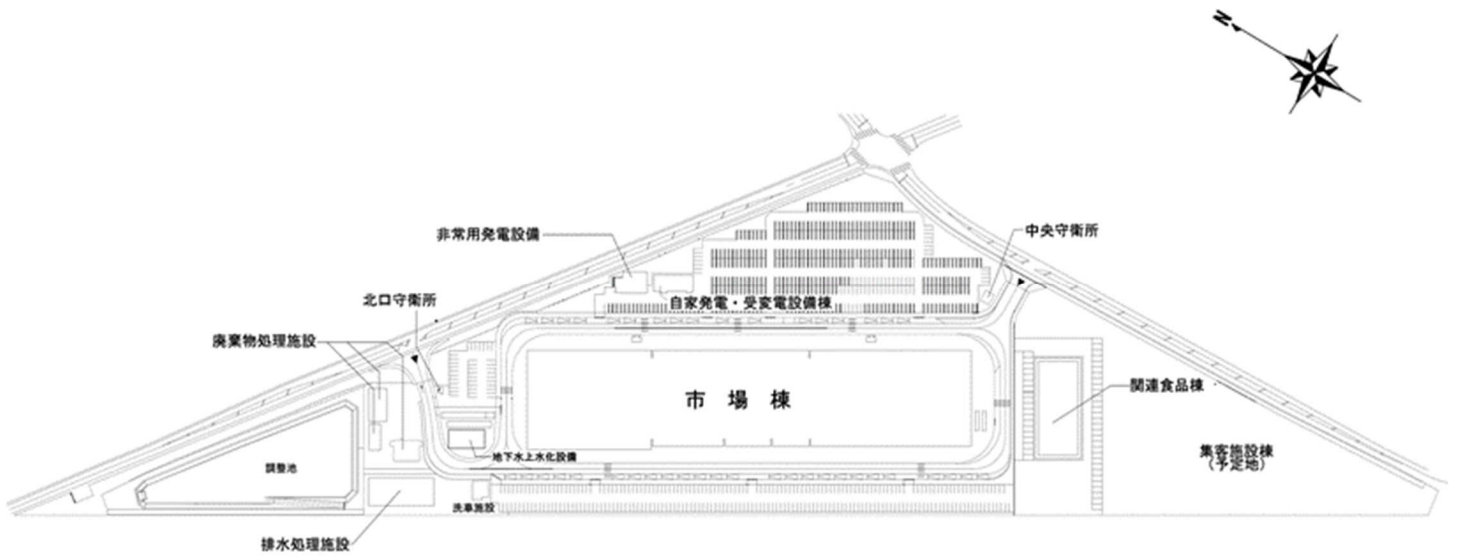
敷地内の他の自販機	水産棟約5台、青果棟約4台、高機能物流棟約3台
自販機設置許容寸法	幅391cm×奥行80cm×高さ220cm以内 （空き容器分別回収ボックスは含まない）
販売品目	・ビン、カン、ペットボトル等密閉容器 （一般的な清涼飲料等で、酒類（類似品を含む）不可）
販売価格	メーカー希望小売価格以下
外部電源	あり（100Vを予定）

設置場所

- ・成田市公設地方卸売市場 位置図

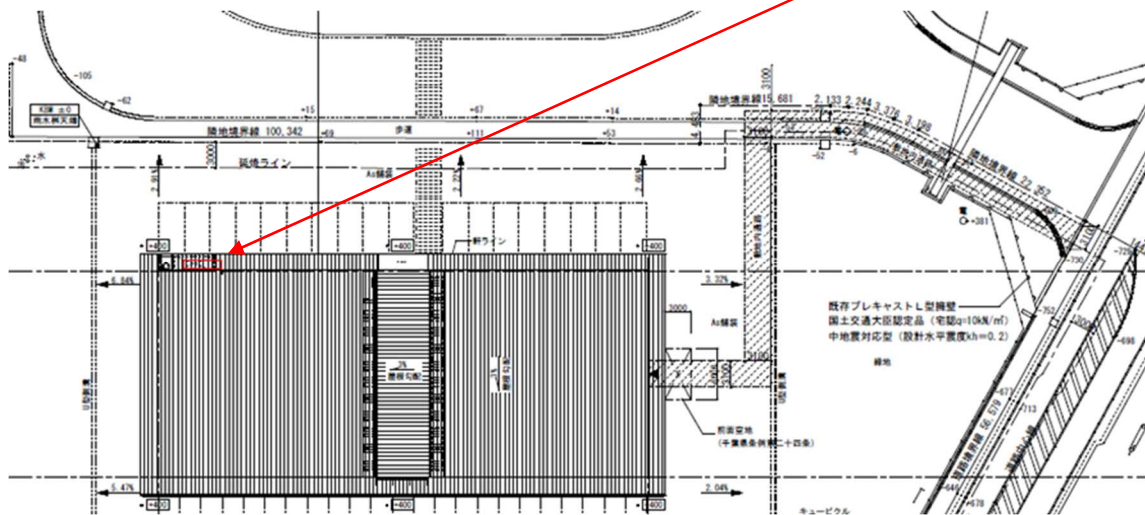


・成田市公設地方卸売市場 施設配置図



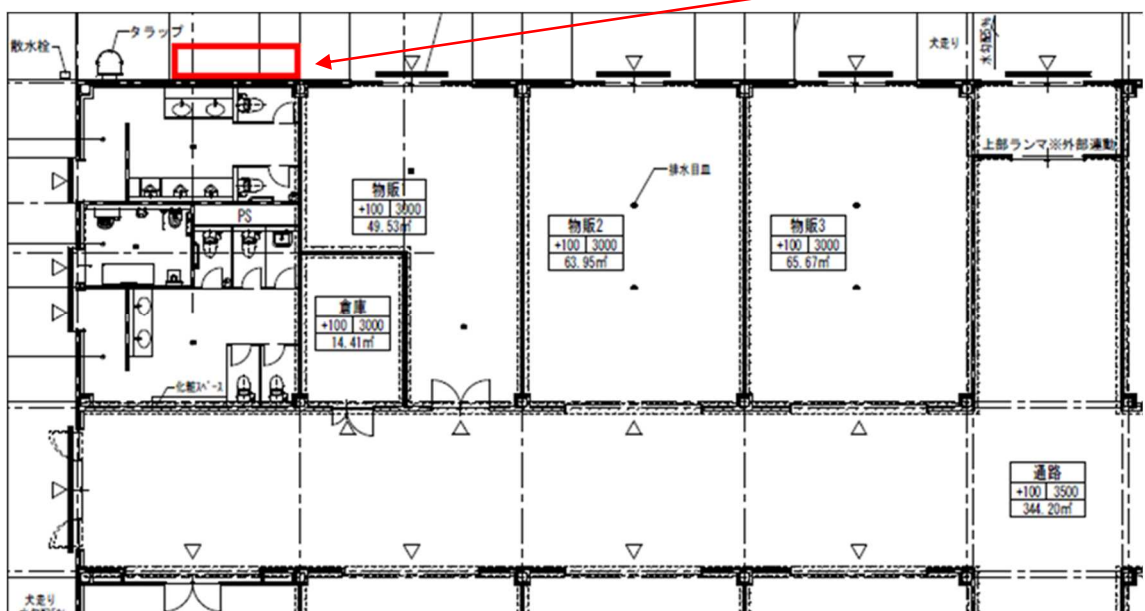
・成田市公設地方卸売市場 関連食品棟全体平面図

設置場所

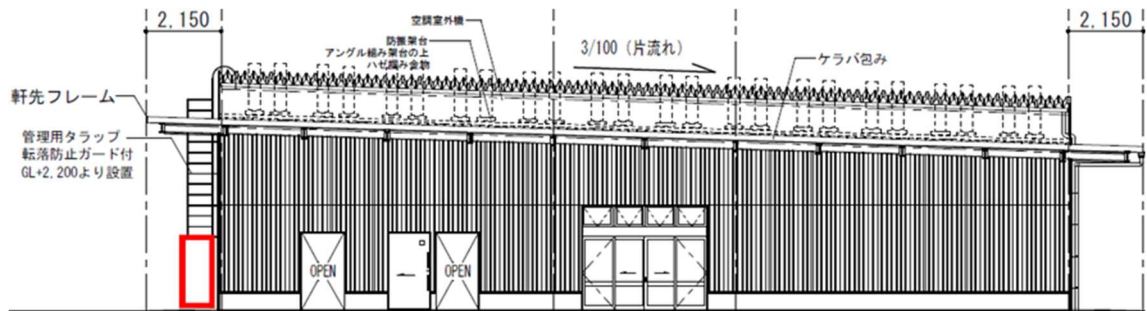


・成田市公設地方卸売市場 関連食品棟拡大平面図

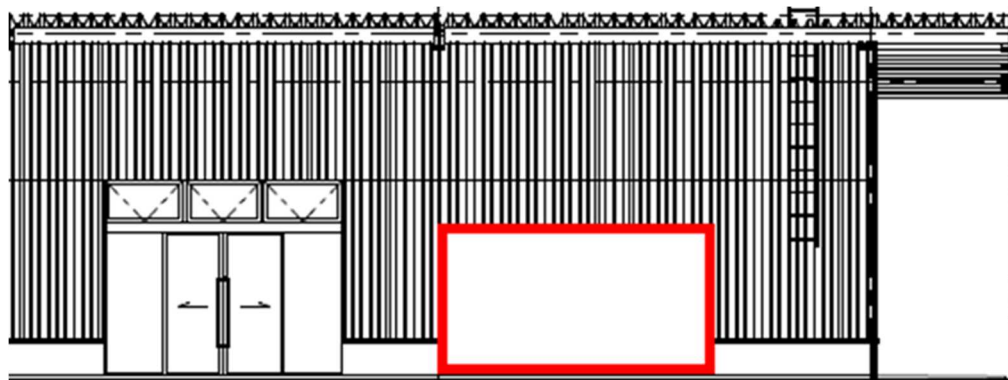
設置場所



・ 自販機設置許容寸法 西側立面図



・ 自販機設置許容寸法 北側立面図



・ コンセント (イメージ写真)

