

年 報

令和2年度

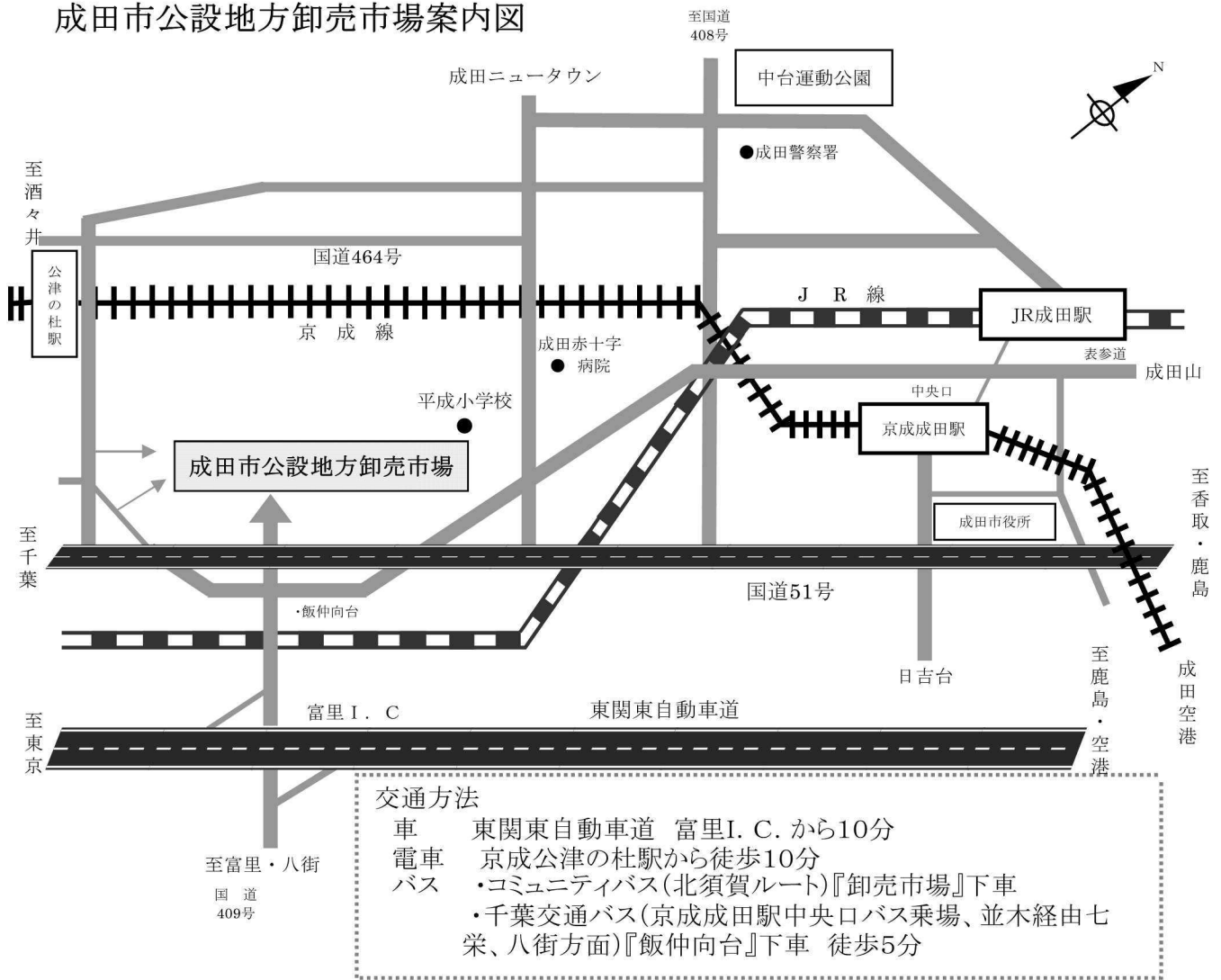


成田市公設地方卸売市場

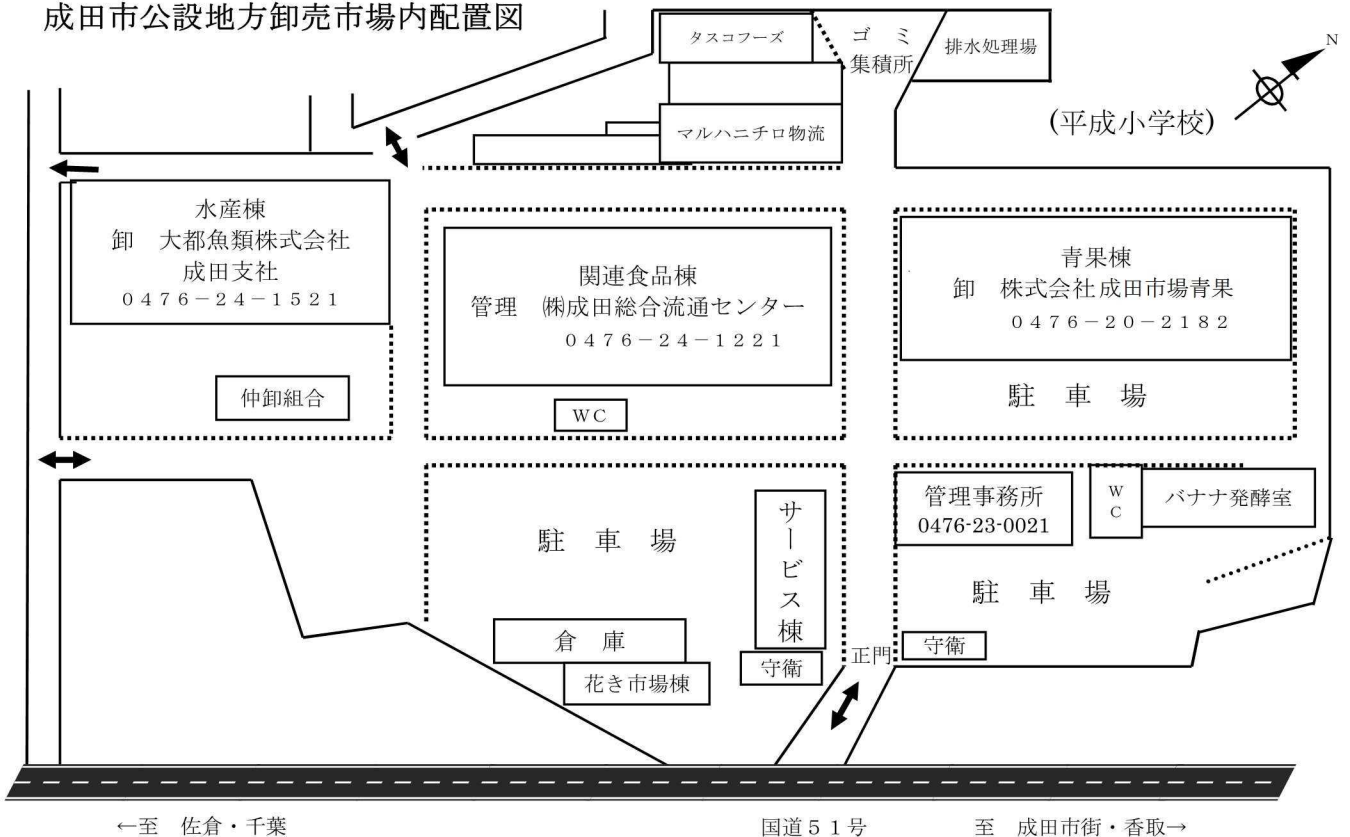
目	次
目次	1
成田市公設地方卸売市場 案内図・配置図	3
市場概要	4
総括	
青果部年度別取扱高表	8
青果部取扱高推移表	9
青果部月別取扱高表	10
水産物部年度別取扱高表	11
水産物部取扱高推移表	12
水産物部月別取扱高表	13
青果部	
月別取扱高表	14
取扱高一覧表	15
月別年度別伸率表	17
月別・取扱数量順位（野菜）	18
月別・取扱数量順位（果実）	21
月別・取扱数量順位（加工品）	24
品目別取扱高順位表（野菜）	27
品目別取扱高順位表（果実）	28
品目別取扱高順位表（加工品）	29
産地別・取扱数量及び金額（野菜）	30
産地別・取扱数量及び金額（果実）	33
産地別・取扱数量及び金額（加工品）	36
水産物部	
受託・買付取扱高表	37
月別取扱高表	38
取扱高一覧表	39
月別年度別伸率表	41
月別・取扱数量順位（鮮魚）	42
月別・取扱数量順位（冷凍魚）	45
月別・取扱数量順位（塩干加工品）	48
品目別取扱高順位表（鮮魚）	51
品目別取扱高順位表（冷凍魚）	52
品目別取扱高順位表（塩干加工品）	53
出荷地別・取扱数量及び金額（鮮魚）	54

出荷地別・取扱数量及び金額（冷凍魚）	56
出荷地別・取扱数量及び金額（塩干加工品）	58

成田市公設地方卸売市場案内図



成田市公設地方卸売市場内配置図



市 場 概 要

1, 名 称 成田市公設地方卸売市場

2, 所 在 地 千葉県成田市飯仲42番地2

3, 業務開始 青 果 部 昭和49年6月4日
水産物部 昭和50年6月1日

4, 施 設 ・成田市

市 場 面 積	29,424 m ²	管理棟 (2階建)	333 m ²
青果部卸売場	3,705 m ²	ゴミ集積所	1,556 m ²
水産物部卸売場	2,233 m ²	汚水処理施設	45 t/日
青果部仲卸売場	645 m ²	駐 車 場	7,300 m ²
水産物部仲卸売場	3,082 m ²	バナナ発酵室	398 m ²
倉 庫	253 m ²	発泡スチロール処理施設	200 kg/h
便 所	36 m ²	排水処理施設処理能力	700 t/日
業 者 事 務 所	1,987 m ²		

<p>・株式会社成田総合流通センター</p> <p>敷 地 面 積 30,400 m²</p> <p>関 連 食 品 棟 5,082 m²</p> <p>管理事務所・サービス棟 493 m²</p> <p>花 き 市 場 412 m²</p> <p>倉 庫 棟 270 m²</p> <p>駐 車 場 15,900 m²</p> <p>その他の付属施設 145 m²</p>	<p>・諸施設</p> <p>冷 蔵 庫 9,557 m²</p> <p>食料加工センター 1,305 m²</p> <p>そ の 他 1,110 m²</p>
--	---

5, 卸 売 業 者

部別	項 目	名 称	代 表 者 名	資 本 金
青 果 部		株式会社成田市場青果	小泉 嘉美	8,000,000円
水産物部		大都魚類株式会社成田支社	廣野 安弘	2,628,000,000円

(令和3年4月1日現在)

6, 仲卸業者数及び買受人数

部別	項目	法人	個人	計
	青 果 部	仲 卸 業 者	5	0
買 受 人		39	35	74
計		44	35	79
水 産 物 部	仲 卸 業 者	16	6	22
	買 受 人	4	0	4
	計	20	6	26

(令和3年3月31日現在)

7, 青果部市町村別買受人数一覧表

成田市	25	印西市	4	佐倉市	6	栄町	4
八街市	4	富里市	3	四街道市	2	香取市	3
千葉市	1	茂原市	1	山武市	1	酒々井町	1
多古町	2	東庄町	1	神崎町	1	横芝光町	2
芝山町	1	松戸市	1	茨城県	5	東京都	4
埼玉県	1	沖縄県	1	計	74		

(令和3年3月31日現在)

8, 関連食品棟・サービス棟業者数

業務用総合食品等	2	包装・雑貨等	2
塩干物等	3	飲食店等	5
食肉等	3	業務用機器雑貨等	0
佃煮・漬物等	2	その他	13
海苔・茶等	1	合計	31

(令和3年3月31日現在)

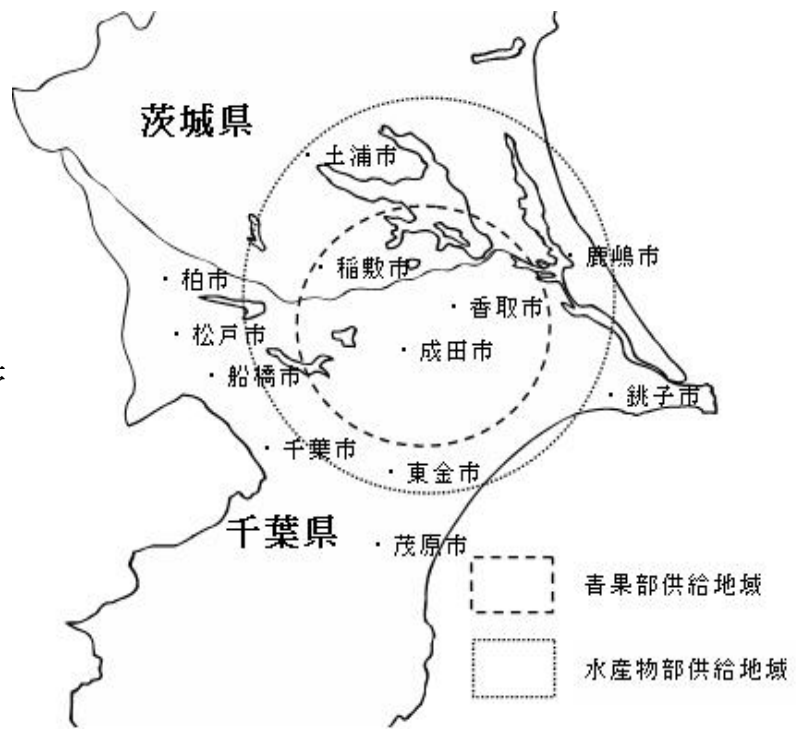
9, 競売開始時刻

- ・水産
鮮魚・冷凍・塩干加工品等
4時20分
- 鮪類
5時30分
- ・青果
6時30分

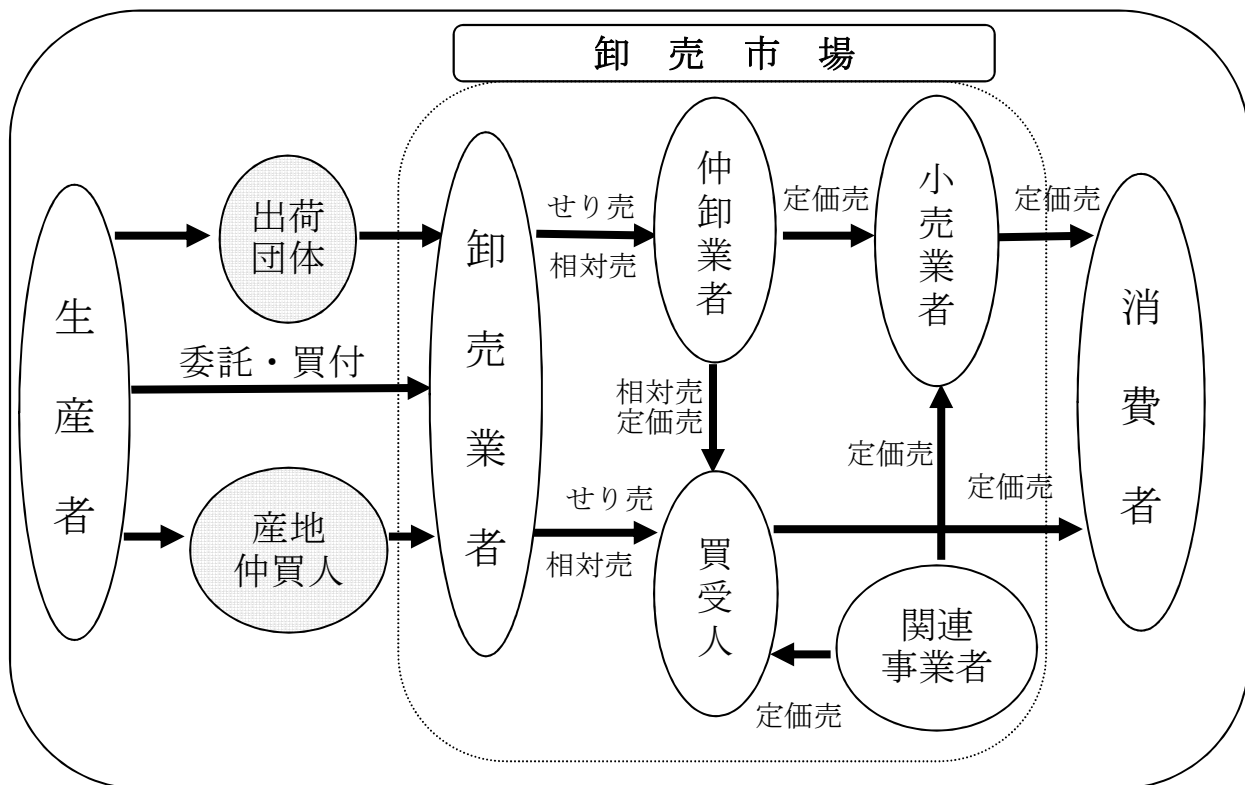
供給圏範囲

成田市の人口

総人口 131,263 人
 男 65,528 人
 女 65,735 人
 世帯数 62,939 世帯
 面積 213.84 km²
 (令和3年3月31日現在)



流通経路



集計方法について

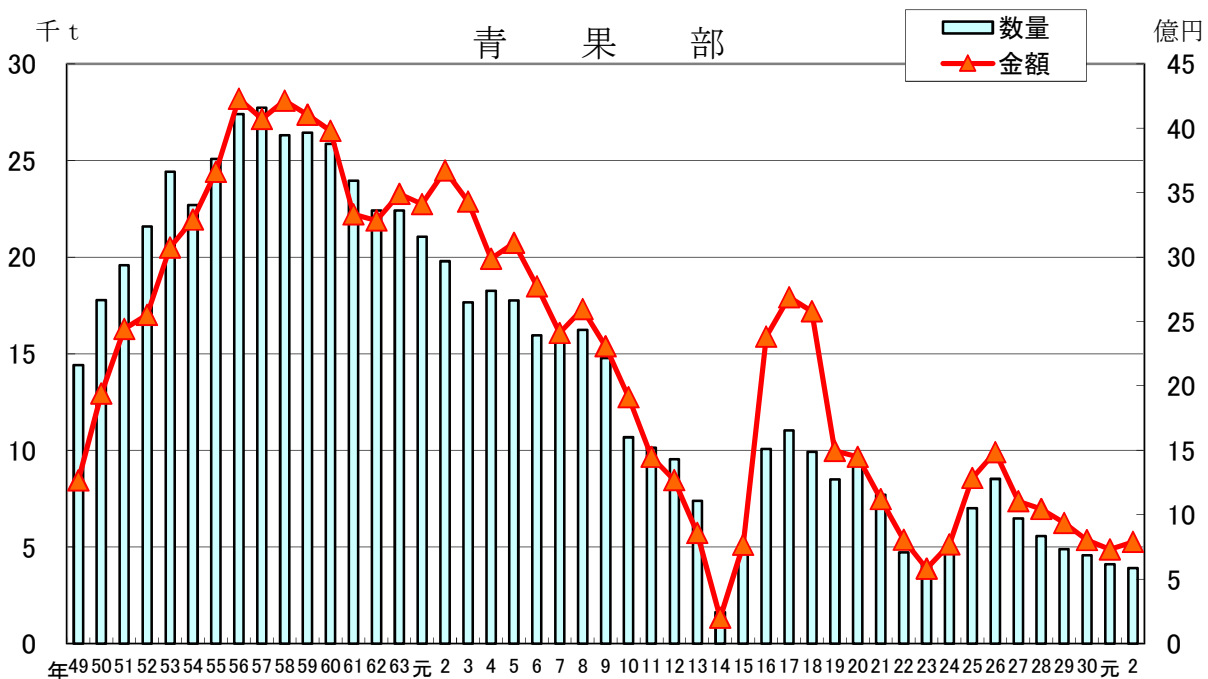
- ・ 図表の割合は四捨五入しており、合計が 100%にならない場合があります。
- ・ 平成 25 年度より種別の集計方法を一部変更しております。

総括

青果部年度別取扱高表

(昭和49年度～令和2年度)

年度	数量(t)	前年比(%)	金額(千円)	前年比(%)	年度	数量(t)	前年比(%)	金額(千円)	前年比(%)
49	14,401	—	1,264,823	—	10	10,668	65.7	1,911,217	73.6
50	17,784	123.5	1,940,259	153.4	11	10,130	95.0	1,448,907	75.8
51	19,577	110.1	2,441,643	125.8	12	9,525	94.0	1,267,347	87.5
52	21,590	110.3	2,550,048	104.4	13	7,371	77.4	857,348	67.6
53	24,416	113.1	3,073,832	120.5	14	1,629	22.1	200,160	23.3
54	22,696	93.0	3,290,890	107.1	15	4,969	305.0	766,196	382.8
55	25,072	110.5	3,661,705	111.3	16	10,063	202.5	2,382,584	311.0
56	27,398	109.3	4,229,440	115.5	17	11,027	109.6	2,689,104	112.9
57	27,720	101.2	4,072,301	96.3	18	9,916	89.9	2,578,532	95.9
58	26,314	94.9	4,213,996	103.5	19	8,489	85.6	1,494,798	58.0
59	26,437	100.5	4,106,045	97.4	20	9,213	108.5	1,448,559	96.9
60	25,852	97.8	3,979,481	96.9	21	7,706	83.6	1,122,141	77.5
61	23,947	92.6	3,330,621	83.7	22	4,709	61.1	804,480	71.7
62	22,400	93.5	3,282,412	98.6	23	4,095	87.0	581,245	72.3
63	22,401	100.0	3,490,493	106.3	24	4,846	118.3	769,342	132.4
元	21,059	94.0	3,410,886	97.7	25	7,016	144.8	1,285,696	167.1
2	19,787	94.0	3,671,389	107.6	26	8,525	121.5	1,486,341	115.6
3	17,660	89.3	3,430,130	93.4	27	6,475	76.0	1,105,118	74.4
4	18,252	103.4	2,986,548	87.1	28	5,561	85.9	1,043,004	94.4
5	17,758	97.3	3,111,171	104.2	29	4,885	87.8	936,569	89.8
6	15,937	89.7	2,773,238	89.1	30	4,559	93.3	803,013	85.7
7	15,837	99.4	2,410,315	86.9	元	4,107	90.1	730,037	90.9
8	16,228	102.5	2,595,427	107.7	2	3,910	95.2	787,516	107.9
9	14,775	91.0	2,307,818	88.9					



※平成14年11月に旧卸売業者が廃業。平成15年10月に新卸売業者が入場。
 ※平成19年10月に旧卸売業者が廃業。平成19年11月に新卸売業者が入場。
 ※平成24年7月に旧卸売業者が廃業。平成24年8月に新卸売業者が入場。

青果部取扱高推移表

数量(t)

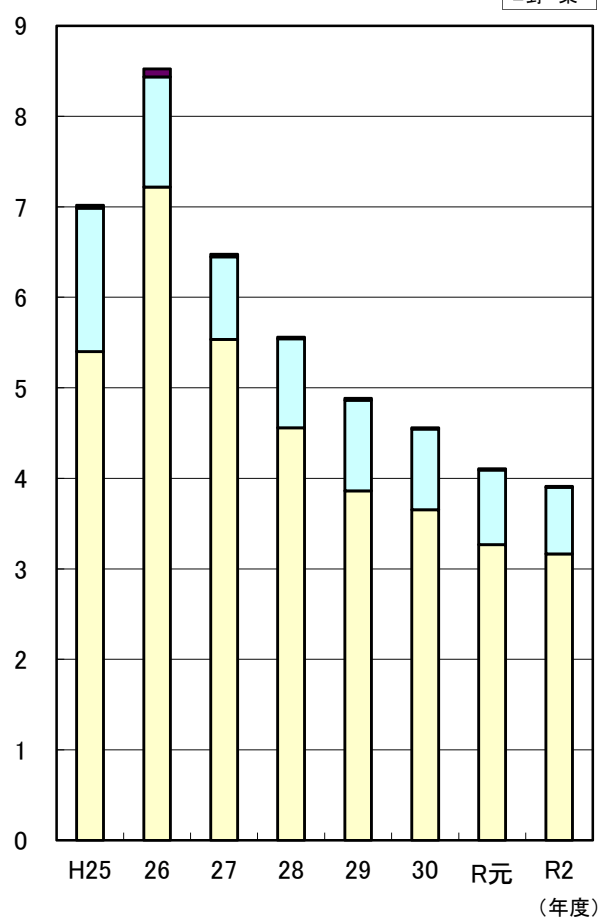
種別 年度	野菜	果実	加工品	合計
H25	5,400	1,586	30	7,016
26	7,217	1,218	90	8,525
27	5,534	913	28	6,475
28	4,558	983	20	5,561
29	3,862	1,000	23	4,885
30	3,653	890	16	4,559
R元	3,268	823	16	4,107
R2	3,163	736	11	3,910

金額(百万円)

種別 年度	野菜	果実	加工品	合計
H25	874	396	16	1,286
26	1,114	335	37	1,486
27	817	272	16	1,105
28	725	308	10	1,043
29	615	312	10	937
30	513	283	7	803
R元	461	258	11	730
R2	528	252	7	787

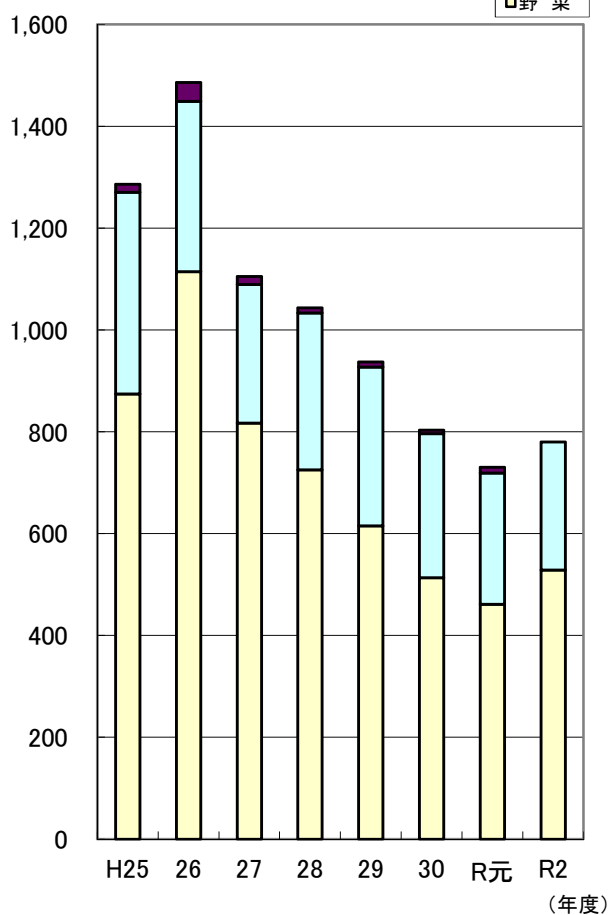
数量の推移

(単位:千t)



金額の推移

(単位:百万円)

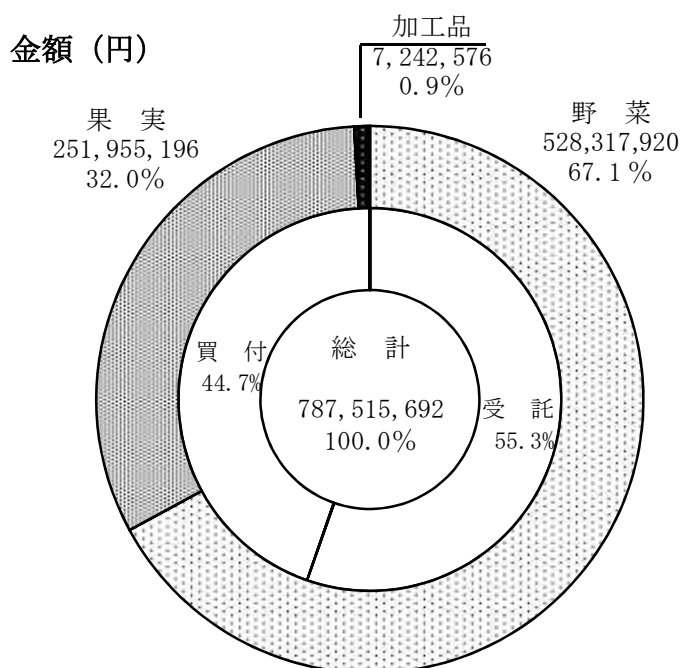
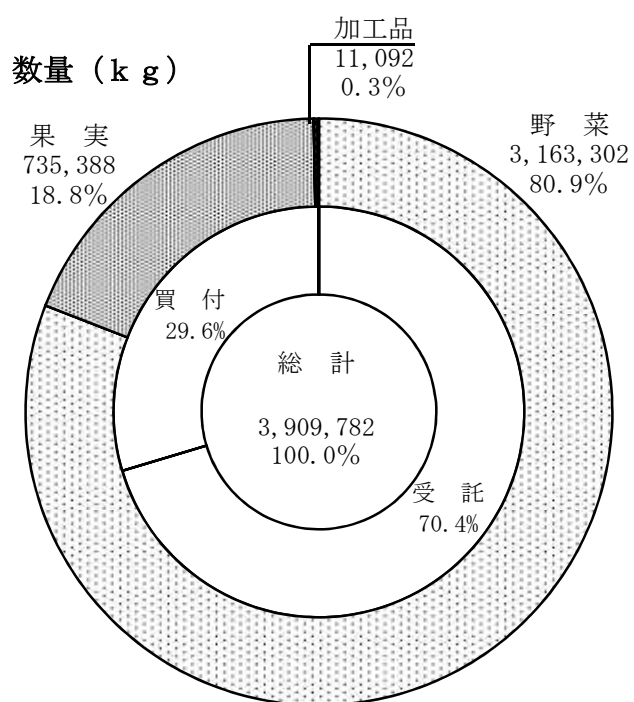


青果部月別取扱高表

令和2年度

開場日数 253日

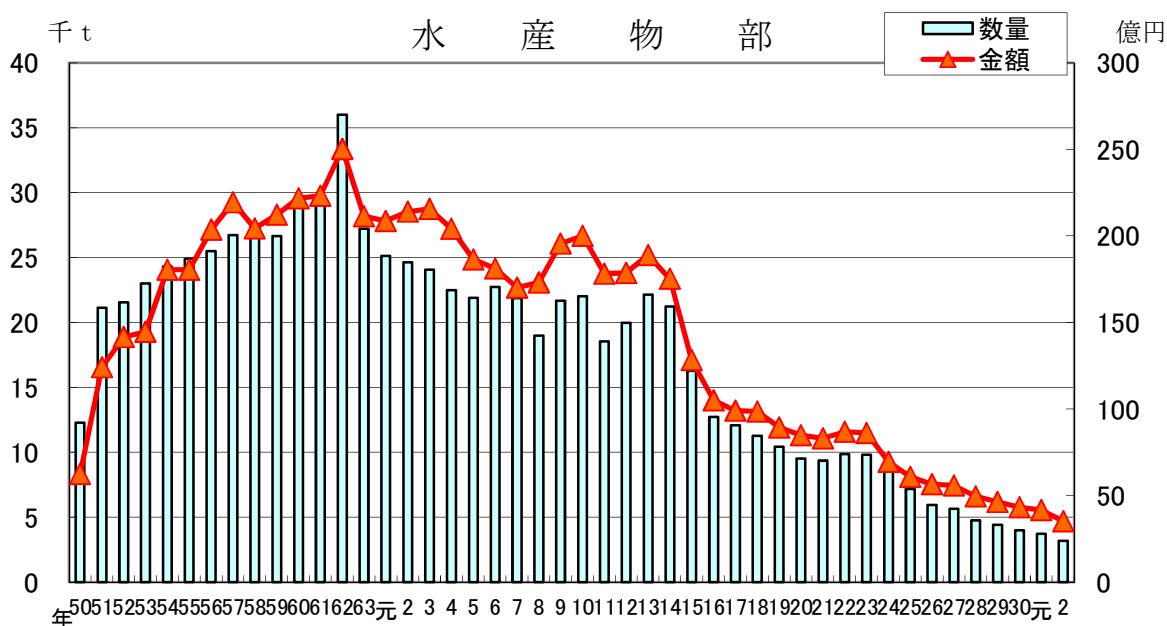
	野菜		果実		加工品		合計	
	数量(kg)	金額(円)	数量(kg)	金額(円)	数量(kg)	金額(円)	数量(kg)	金額(円)
4月	206,973	34,935,003	33,928	15,466,677	319	112,937	241,220	50,514,617
5月	254,068	35,478,215	44,816	18,272,961	411	119,369	299,295	53,870,545
6月	369,835	50,006,854	75,520	26,074,634	303	108,464	445,658	76,189,952
7月	178,095	41,851,759	77,593	20,411,824	232	89,937	255,920	62,353,520
8月	126,986	33,260,272	54,595	23,848,414	112	49,431	181,693	57,158,117
9月	164,306	33,846,816	44,985	21,420,624	419	125,042	209,710	55,392,482
10月	260,830	45,675,181	68,390	18,613,051	927	355,117	330,147	64,643,349
11月	331,210	46,697,362	65,838	17,298,738	1,881	889,965	398,929	64,886,065
12月	354,941	46,296,265	98,667	25,602,769	2,738	2,631,030	456,346	74,530,064
1月	284,202	47,593,732	62,912	19,713,195	1,694	1,127,147	348,808	68,434,074
2月	306,387	54,829,319	57,887	22,074,148	1,349	1,168,442	365,623	78,071,909
3月	325,469	57,847,142	50,257	23,158,161	707	465,695	376,433	81,470,998
計	3,163,302	528,317,920	735,388	251,955,196	11,092	7,242,576	3,909,782	787,515,692
比率	80.9%	67.1%	18.8%	32.0%	0.3%	0.9%	100.0%	100.0%



水産物部年度別取扱高表

(昭和50年度～令和2年度)

年度	数量(t)	前年比(%)	金額(千円)	前年比(%)	年度	数量(t)	前年比(%)	金額(千円)	前年比(%)
49	—	—	—	—	10	22,019	115.8	20,013,382	115.6
50	12,280	—	6,254,031	—	11	18,538	84.2	17,824,514	89.1
51	21,122	172.0	12,410,536	198.4	12	19,973	107.7	17,867,866	100.2
52	21,564	102.1	14,154,215	114.0	13	22,157	110.9	18,888,129	105.7
53	23,019	106.7	14,466,629	102.2	14	21,223	95.8	17,524,865	92.8
54	24,306	105.6	18,056,494	124.8	15	16,262	76.6	12,825,184	73.2
55	24,905	102.5	18,054,284	100.0	16	12,728	78.3	10,506,814	81.9
56	25,511	102.4	20,372,164	112.8	17	12,093	95.0	9,914,483	94.4
57	26,718	104.7	21,953,099	107.8	18	11,281	93.3	9,852,706	99.4
58	27,349	102.4	20,432,026	93.1	19	10,444	92.6	8,939,355	90.7
59	26,645	97.4	21,229,362	103.9	20	9,513	91.1	8,488,067	95.0
60	28,865	108.3	22,182,563	104.5	21	9,357	98.4	8,305,627	97.9
61	29,506	102.2	22,327,968	100.7	22	9,868	105.5	8,691,753	104.6
62	36,002	122.0	25,036,084	112.1	23	9,808	99.4	8,615,803	99.1
63	27,222	75.6	21,135,937	84.4	24	8,555	87.2	6,945,445	80.6
元	25,116	92.3	20,876,640	98.8	25	7,170	83.8	6,079,137	87.5
2	24,636	98.1	21,407,919	102.5	26	5,944	82.9	5,647,344	92.9
3	24,077	97.7	21,561,955	100.7	27	5,645	95.0	5,582,895	98.9
4	22,487	93.4	20,421,032	94.7	28	4,753	84.2	4,959,361	88.8
5	21,899	97.4	18,648,462	91.3	29	4,404	92.7	4,639,934	93.6
6	22,720	103.7	18,118,959	97.2	30	4,000	90.8	4,332,539	93.4
7	21,858	96.2	17,009,274	93.9	元	3,700	92.5	4,168,582	96.2
8	19,009	87.0	17,315,463	101.8	2	3,187	86.1	3,522,439	84.5
9	21,667	114.0	19,552,383	112.9					



水産物部取扱高推移表

数量(t)

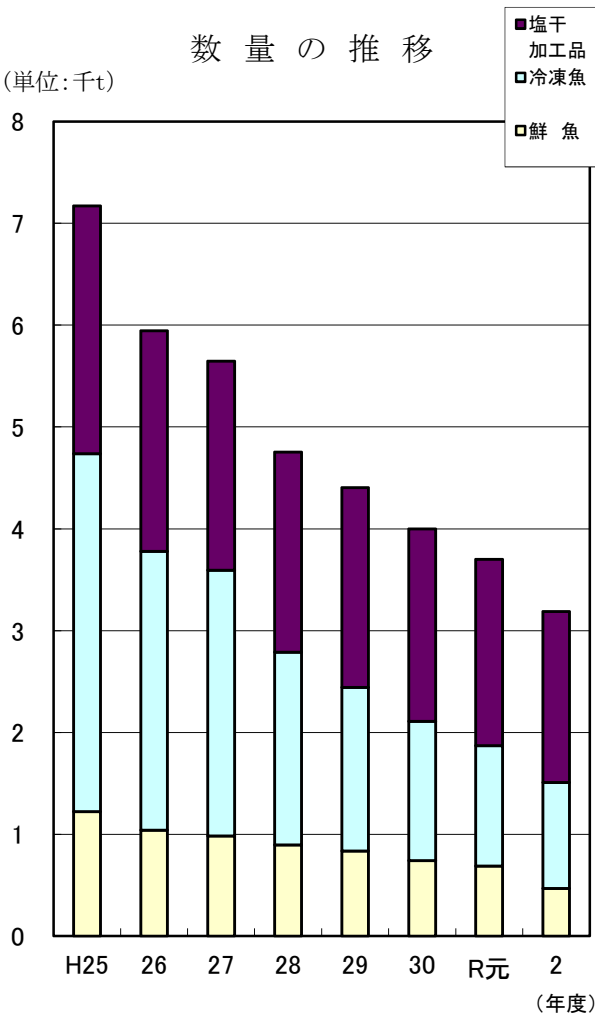
種別 年度	鮮魚	冷凍魚	塩干 加工品	合計
H25	1,221	3,517	2,432	7,170
26	1,040	2,739	2,165	5,944
27	984	2,608	2,053	5,645
28	895	1,892	1,966	4,753
29	834	1,607	1,963	4,404
30	740	1,368	1,892	4,000
R元	687	1,184	1,829	3,700
2	466	1,043	1,678	3,187

金額(百万円)

種別 年度	鮮魚	冷凍魚	塩干 加工品	合計
H25	1,331	2,921	1,827	6,079
26	1,242	2,648	1,757	5,647
27	1,212	2,657	1,714	5,583
28	1,127	2,195	1,638	4,960
29	1,038	1,994	1,608	4,640
30	1,016	1,750	1,566	4,332
R元	1,028	1,606	1,534	4,168
2	759	1,347	1,416	3,522

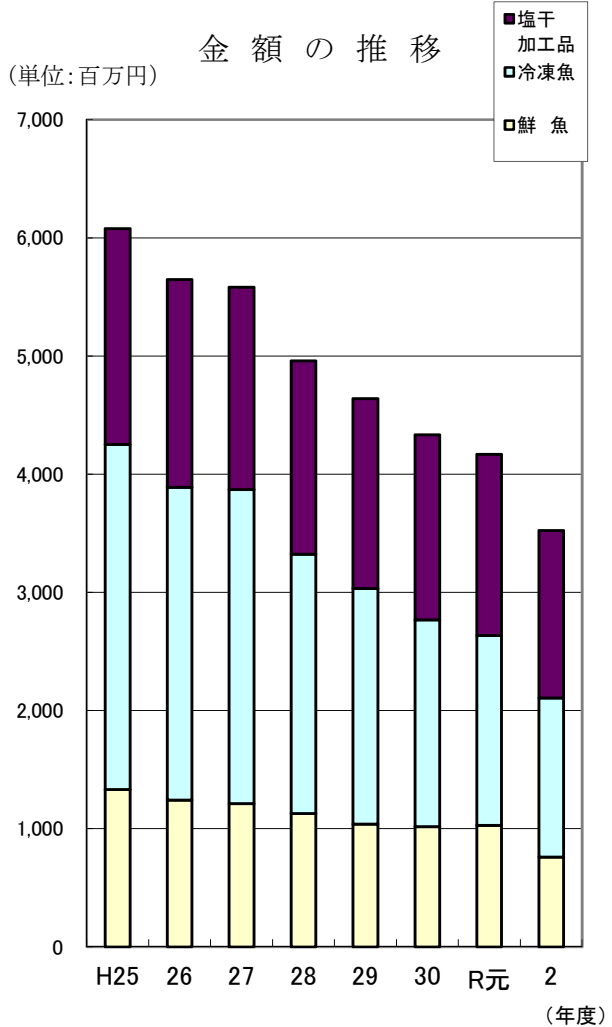
数量の推移

(単位:千t)



金額の推移

(単位:百万円)



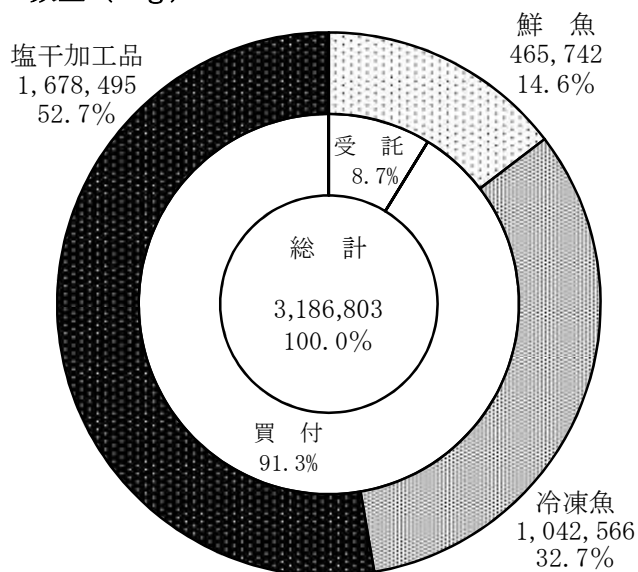
水産物部月別取扱高表

令和2年度

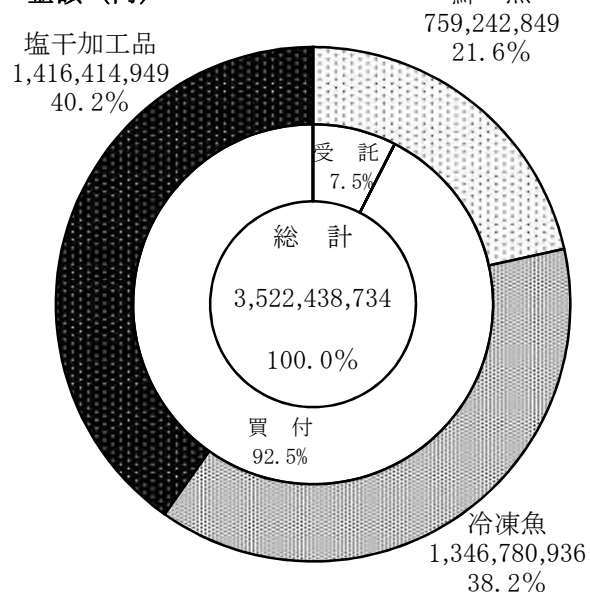
開場日数 257日

	鮮魚		冷凍魚		塩干加工品		合計	
	数量(kg)	金額(円)	数量(kg)	金額(円)	数量(kg)	金額(円)	数量(kg)	金額(円)
4月	22,029	30,865,273	72,847	77,407,105	124,775	92,215,661	219,651	200,488,039
5月	30,869	47,416,041	77,410	91,189,362	123,212	93,316,509	231,491	231,921,912
6月	40,351	60,859,425	74,917	95,219,378	132,480	99,993,285	247,748	256,072,088
7月	42,883	66,502,698	73,253	93,050,403	127,943	97,741,616	244,079	257,294,717
8月	41,769	67,791,080	87,739	105,384,960	133,419	102,700,215	262,927	275,876,255
9月	39,881	65,539,315	95,625	110,082,134	119,510	92,334,289	255,016	267,955,738
10月	47,617	73,629,463	93,749	113,941,976	146,887	112,414,396	288,253	299,985,835
11月	46,023	71,805,360	91,462	125,487,765	133,270	106,117,430	270,755	303,410,555
12月	55,739	100,430,092	133,482	243,674,882	267,852	312,977,869	457,073	657,082,843
1月	29,982	49,402,498	70,667	78,416,390	120,635	94,990,852	221,284	222,809,740
2月	31,391	57,688,031	78,744	93,039,816	124,473	112,975,233	234,608	263,703,080
3月	37,208	67,313,573	92,671	119,886,765	124,039	98,637,594	253,918	285,837,932
計	465,742	759,242,849	1,042,566	1,346,780,936	1,678,495	1,416,414,949	3,186,803	3,522,438,734
比率	14.6%	21.6%	32.7%	38.2%	52.7%	40.2%	100.0%	100.0%

数量 (kg)



金額 (円)



青 果 部

月別取扱高表

令和2年度

	野菜		果実		加工品		合計	
	数量 (kg)	金額 (円)	数量 (kg)	金額 (円)	数量 (kg)	金額 (円)	数量 (kg)	金額 (円)
4月	206,973	34,935,003	33,928	15,466,677	319	112,937	241,220	50,514,617
5月	254,068	35,478,215	44,816	18,272,961	411	119,369	299,295	53,870,545
6月	369,835	50,006,854	75,520	26,074,634	303	108,464	445,658	76,189,952
7月	178,095	41,851,759	77,593	20,411,824	232	89,937	255,920	62,353,520
8月	126,986	33,260,272	54,595	23,848,414	112	49,431	181,693	57,158,117
9月	164,306	33,846,816	44,985	21,420,624	419	125,042	209,710	55,392,482
10月	260,830	45,675,181	68,390	18,613,051	927	355,117	330,147	64,643,349
11月	331,210	46,697,362	65,838	17,298,738	1,881	889,965	398,929	64,886,065
12月	354,941	46,296,265	98,667	25,602,769	2,738	2,631,030	456,346	74,530,064
1月	284,202	47,593,732	62,912	19,713,195	1,694	1,127,147	348,808	68,434,074
2月	306,387	54,829,319	57,887	22,074,148	1,349	1,168,442	365,623	78,071,909
3月	325,469	57,847,142	50,257	23,158,161	707	465,695	376,433	81,470,998
総計	3,163,302	528,317,920	735,388	251,955,196	11,092	7,242,576	3,909,782	787,515,692
比率(%)	80.9	67.1	18.8	32.0	0.3	0.9	100.0	100.0
1日平均	12,503	2,088,213	2,907	995,870	44	28,627	15,454	3,112,710

取扱高一覧表

金額 (円)	野菜		果実		加工品		合計			
	2年度	前年比(%)	2年度	前年比(%)	2年度	前年比(%)	2年度	前年比(%)		
4月	34,935,003	78	44,905,761	79	19,520,763	112,937	47	50,514,617	78	64,669,270
5月	35,478,215	84	42,170,288	102	17,942,506	119,369	92	53,870,545	89	60,242,637
6月	50,006,854	119	41,969,511	120	21,707,613	108,464	4	76,189,952	115	66,320,065
7月	41,851,759	128	32,732,138	86	23,834,643	89,937	55	62,353,520	110	56,730,874
8月	33,260,272	111	29,889,340	82	29,214,125	49,431	42	57,158,117	97	59,221,317
9月	33,846,816	93	36,536,476	87	24,515,308	125,042	93	55,392,482	91	61,186,395
10月	45,675,181	126	36,185,066	95	19,610,675	355,117	165	64,643,349	115	56,010,469
11月	46,697,362	96	48,638,188	92	18,858,077	889,965	88	64,886,065	95	68,508,708
12月	46,296,265	97	47,740,039	107	23,849,993	2,631,030	104	74,530,064	101	74,130,757
1月	47,593,732	134	35,608,623	99	19,856,755	1,127,147	56	68,434,074	119	57,469,712
2月	54,829,319	172	31,900,936	107	20,593,814	1,168,442	101	78,071,909	146	53,647,686
3月	57,847,142	176	32,875,331	123	18,787,404	465,695	197	81,470,998	157	51,898,952
計	528,317,920	115	461,151,697	98	258,291,676	7,242,576	68	787,515,692	108	730,036,842

取 扱 高 一 覧 表

数量 (kg)	野 菜			果 実			加 工 品			合 計		
	2 年度	前年比(%)	元	2 年度	前年比(%)	元	2 年度	前年比(%)	元	2 年度	前年比(%)	元
4月	206,973	68	302,861	33,928	68	50,076	319	38	844	241,220	68	353,781
5月	254,068	80	317,345	44,816	85	52,906	411	72	573	299,295	81	370,824
6月	369,835	104	354,241	75,520	103	73,522	303	31	969	445,658	104	428,732
7月	178,095	84	212,231	77,593	79	97,953	232	37	624	295,920	82	310,808
8月	126,986	77	165,288	54,595	73	75,178	112	25	443	181,693	75	240,909
9月	164,306	95	172,399	44,985	65	69,551	419	76	552	209,710	86	242,502
10月	260,830	119	218,561	68,390	96	71,238	927	120	775	330,147	114	290,574
11月	331,210	89	372,378	65,838	88	75,066	1,881	84	2,236	398,929	89	449,680
12月	354,941	95	372,101	98,667	109	90,603	2,738	68	4,042	456,346	98	466,746
1月	284,202	104	274,360	62,912	94	66,965	1,694	70	2,420	348,808	101	343,745
2月	306,387	110	278,940	57,887	108	53,421	1,349	86	1,567	365,623	109	333,928
3月	325,469	143	227,288	50,257	108	46,703	707	145	486	376,433	137	274,477
計	3,163,302	97	3,267,993	735,388	89	823,182	11,092	71	15,531	3,909,782	95	4,106,706

月別年度別伸率表

年度	数量(kg)	伸率(%)	金額(円)	伸率(%)	年度	数量(kg)	伸率(%)	金額(円)	伸率(%)
4月	30	347,635	59,661,357		10月	30	384,769	79,579,827	
	元	353,781	64,669,270	108.4		元	290,574	56,010,469	70.4
5月	2	241,220	50,514,617	84.7	11月	2	330,147	64,643,349	81.2
	30	404,470	64,166,740			30	498,784	76,383,066	
6月	元	370,824	60,242,637	93.9	12月	元	449,680	68,508,708	89.7
	2	299,295	53,870,545	84.0		2	398,929	64,886,065	84.9
7月	30	407,301	65,314,126		1月	30	563,715	84,905,309	
	元	428,732	66,320,065	101.5		元	466,746	74,130,757	87.3
8月	2	445,658	76,189,952	116.7	2月	2	456,346	74,530,064	87.8
	30	316,218	65,484,524			30	369,289	60,778,392	
9月	元	310,808	56,730,874	86.6	3月	元	343,745	57,469,712	94.6
	2	255,920	62,353,520	95.2		2	348,808	68,434,074	112.6
10月	30	254,798	63,047,802		4月	30	347,061	58,504,896	
	元	240,909	59,221,317	93.9		元	333,928	53,647,686	91.7
11月	2	181,693	57,158,117	90.7	5月	2	365,623	78,071,909	133.4
	30	301,517	70,252,719			30	363,881	54,934,157	
12月	元	242,502	61,186,395	87.1	6月	元	274,477	51,898,952	94.5
	2	209,710	55,392,482	78.8		2	376,433	81,470,998	148.3
合計					合計				
30				4,559,438	30				803,012,915
元				4,106,706	元				730,036,842
2				3,909,782	2				787,515,692

*伸率は、平成30年度を100とする。

月別・取扱数量順位野菜

令和02年度

順位	4月			5月			6月			7月		
	品目	数量(kg)	比率(%)	品目	数量(kg)	比率(%)	品目	数量(kg)	比率(%)	品目	数量(kg)	比率(%)
総数		206,973	100.0		254,068	100.0		369,835	100.0		178,095	100.0
1	青首だいこん	37,290	18.0	青首だいこん	44,065	17.3	キャベツ	94,150	25.5	キャベツ	38,840	21.8
2	だいこん	29,445	14.2	キャベツ	42,120	16.6	トウヤ	41,850	11.3	トウヤ	17,214	9.7
3	きゅうり	23,005	11.1	黄たまねぎ	34,221	13.5	黄たまねぎ	30,770	8.3	トヨシロ	12,710	7.1
4	紅はるか	22,225	10.7	きゅうり	25,390	10.0	春キャベツ	23,270	6.3	きゅうり	12,350	6.9
5	キャベツ	18,270	8.8	にんじん	18,162	7.1	にんじん	23,048	6.2	メークイン	10,647	6.0
6	にんじん	11,790	5.7	かぶ	16,456	6.5	きゅうり	20,818	5.6	にんじん	9,398	5.3
7	紅あずま	8,270	4.0	だいこん	8,225	3.2	だいこん	19,845	5.4	だいこん	6,986	3.9
8	かぶ	5,499	2.7	紅はるか	7,859	3.1	かぶ	12,990	3.5	豆もやし	6,403	3.6
9	ほうれんそう	4,516	2.2	たまねぎ	6,235	2.5	青首だいこん	12,180	3.3	たまねぎ	6,190	3.5
10	豆もやし	3,550	1.7	春キャベツ	6,045	2.4	栗味かぼちゃ	11,550	3.1	紅はるか	5,025	2.8

月別・取扱数量順位 野菜

令和02年度

順位	8月			9月			10月			11月		
	品目	数量(kg)	比率(%)	品目	数量(kg)	比率(%)	品目	数量(kg)	比率(%)	品目	数量(kg)	比率(%)
総数		126,986	100.0		164,306	100.0		260,830	100.0		331,210	100.0
1	キャベツ	33,360	26.3	キャベツ	39,306	23.9	キャベツ	43,866	16.8	にんじん	71,150	21.5
2	かんしょ	12,230	9.6	紅あずま	18,145	11.0	青首だいこん	37,255	14.3	だいこん	37,340	11.3
3	きゅうり	8,928	7.0	かんしょ	15,510	9.4	だいこん	25,840	9.9	キャベツ	36,286	11.0
4	たまねぎ	7,680	6.0	だいこん	8,140	5.0	紅あずま	22,912	8.8	青首だいこん	28,890	8.7
5	紅あずま	6,920	5.4	にんじん	8,125	4.9	かんしょ	16,505	6.3	紅あずま	18,035	5.4
6	だいこん	5,830	4.6	トマト	8,109	4.9	かぶ	14,752	5.7	かんしょ	15,352	4.6
7	豆もやし	5,813	4.6	きゅうり	7,640	4.6	紅はるか	12,900	4.9	はくさい	14,848	4.5
8	トウヤ	5,080	4.0	たまねぎ	7,349	4.5	にんじん	11,915	4.6	かぶ	12,933	3.9
9	にんじん	4,080	3.2	紅はるか	6,900	4.2	たまねぎ	8,606	3.3	きゅうり	10,675	3.2
10	こまつな	3,093	2.4	豆もやし	6,018	3.7	きゅうり	7,619	2.9	紅はるか	10,052	3.0

月別・取扱数量順位 野菜

令和02年度

順位	12月			1月			2月			3月		
	品目	数量(kg)	比率(%)	品目	数量(kg)	比率(%)	品目	数量(kg)	比率(%)	品目	数量(kg)	比率(%)
総数		354,941	100.0		284,202	100.0		306,387	100.0		325,469	100.0
1	にんじん	119,862	33.8	にんじん	91,637	32.2	にんじん	80,214	26.2	青首だいこん	52,970	16.3
2	キャベツ	33,300	9.4	キャベツ	30,780	10.8	青首だいこん	25,710	8.4	にんじん	39,357	12.1
3	だいこん	31,806	9.0	だいこん	27,180	9.6	春キャベツ	23,900	7.8	春キャベツ	31,230	9.6
4	かんしょ	27,990	7.9	紅はるか	25,070	8.8	紅はるか	23,099	7.5	だいこん	27,600	8.5
5	青首だいこん	27,345	7.7	きゅうり	11,990	4.2	だいこん	21,435	7.0	紅はるか	24,080	7.4
6	紅はるか	14,852	4.2	はくさい	11,213	3.9	キャベツ	15,800	5.2	きゅうり	19,992	6.1
7	きゅうり	11,780	3.3	トマト	11,024	3.9	トマト	14,922	4.9	紅あずま	15,135	4.7
8	トマト	8,658	2.4	たまねぎ	8,278	2.9	きゅうり	13,843	4.5	トマト	14,368	4.4
9	たまねぎ	8,640	2.4	青首だいこん	7,905	2.8	紅あずま	9,284	3.0	かぶ	12,452	3.8
10	はくさい	7,995	2.3	春キャベツ	6,510	2.3	ほうれんそう	8,675	2.8	男しやく	7,998	2.5

実 果 順 量 取 扱 別 月

令和02年度

順位	4月			5月			6月			7月		
	品 目	数量(kg)	比率(%)	品 目	数量(kg)	比率(%)	品 目	数量(kg)	比率(%)	品 目	数量(kg)	比率(%)
総数		33,928	100.0		44,816	100.0		75,520	100.0		77,593	100.0
1	サンふじりんご	6,479	19.1	ハウスすいか	13,588	30.3	祭ばやし西瓜	15,670	20.7	祭ばやし西瓜	17,724	22.8
2	バナナ	3,601	10.6	紅こだま西瓜	4,488	10.0	ハウスすいか	11,498	15.2	タカミメロン	15,414	19.9
3	王林りんご	3,155	9.3	バナナ	4,211	9.4	タカミメロン	9,855	13.0	露地西瓜	5,695	7.3
4	とちおとめ莓	2,719	8.0	ふじりんご	4,115	9.2	バナナ	6,406	8.5	バナナ	5,408	7.0
5	いちご	1,736	5.1	とちおとめ莓	3,227	7.2	紅こだま西瓜	5,756	7.6	しまむそう西瓜	4,919	6.3
6	紅ほっぺ	1,602	4.7	王林りんご	2,470	5.5	ふじりんご	4,219	5.6	姫まくら	3,690	4.8
7	清見	1,509	4.4	ジュシー(柑)	1,314	2.9	姫まくら	2,010	2.7	マダーボール	2,374	3.1
8	あまなつみかん	1,217	3.6	アボカド	1,063	2.4	紅大すいか	1,942	2.6	デラウェア	2,184	2.8
9	やよいひめ	1,090	3.2	タカミレッドメロン	1,060	2.4	かんせん西瓜	1,910	2.5	黒皮すいか	1,460	1.9
10	紅あまなつみかん	950	2.8	いちご	783	1.7	マダーボール	1,550	2.1	ハウスすいか	1,410	1.8

実 果 量 順 位 取 扱 月 別

令和02年度

順位	8月			9月			10月			11月		
	品 目	数量(kg)	比率(%)	品 目	数量(kg)	比率(%)	品 目	数量(kg)	比率(%)	品 目	数量(kg)	比率(%)
総数		54,595	100.0		44,985	100.0		68,390	100.0		65,838	100.0
1	幸水梨	10,649	19.5	新高梨	5,986	13.3	日南1号みかん	12,960	19.0	宮川早生	18,290	27.8
2	豊水梨	6,936	12.7	極早生温州みかん	5,905	13.1	上野極早生みかん	8,535	12.5	早生うんしゅうみか	11,146	16.9
3	露地西瓜	6,161	11.3	サンつがるりんご	5,199	11.6	刀根早生柿	7,234	10.6	バナナ	8,464	12.9
4	バナナ	4,168	7.6	バナナ	4,104	9.1	バナナ	6,336	9.3	サンふじりんご	2,994	4.5
5	祭ばやし西瓜	3,838	7.0	豊水梨	3,320	7.4	極早生温州みかん	6,005	8.8	トキりんご	2,970	4.5
6	あかつき桃	2,813	5.2	日南1号みかん	2,030	4.5	サンつがるりんご	3,333	4.9	シナノスイート	2,328	3.5
7	種なし巨峰	1,686	3.1	シャインマスカット	1,962	4.4	ふじりんご	2,889	4.2	極早生温州みかん	1,940	2.9
8	バナナメロン	1,659	3.0	ハウスすいか	1,454	3.2	トキりんご	2,191	3.2	ふじりんご	1,634	2.5
9	デラウェア	1,626	3.0	つがるりんご	1,255	2.8	新高梨	1,235	1.8	富士柿	1,595	2.4
10	つがるりんご	968	1.8	ひとりじめ	1,240	2.8	マルチ極早生みか	1,230	1.8	平核無柿	1,554	2.4

実 果 位 順 数 扱 取 ・ 別 月

令和02年度

順位	12月			1月			2月			3月		
	品目	数量(kg)	比率(%)	品目	数量(kg)	比率(%)	品目	数量(kg)	比率(%)	品目	数量(kg)	比率(%)
総数		98,667	100.0		62,912	100.0		57,887	100.0		50,257	100.0
1	早生うんしゅうみか	19,934	20.2	青島系温州みかん	18,243	29.0	青島系温州みかん	9,166	15.8	サンふじりんご	7,225	14.4
2	宮川早生	15,440	15.6	サンふじりんご	5,890	9.4	サンふじりんご	7,050	12.2	はっさく	6,059	12.1
3	大津4号みかん	13,109	13.3	バナナ	5,499	8.7	バナナ	6,624	11.4	バナナ	5,239	10.4
4	バナナ	11,680	11.8	大津4号みかん	4,878	7.8	宮内いよかん	5,619	9.7	王林りんご	3,925	7.8
5	南柑20号みかん	11,635	11.8	ポンカン	3,000	4.8	はっさく	4,414	7.6	紅あまなつみかん	3,852	7.7
6	サンふじりんご	8,532	8.6	その他中生晩生柑	2,908	4.6	しらぬひ(柑)	3,975	6.9	とちおとめ梅	3,767	7.5
7	いちご	1,930	2.0	いちご	2,227	3.5	いちご	2,675	4.6	いちご	3,470	6.9
8	とちおとめ梅	1,532	1.6	宮内いよかん	2,065	3.3	王林りんご	2,015	3.5	紅ほっぺ	2,718	5.4
9	その他中生晩生柑	1,453	1.5	はっさく	2,056	3.3	とちおとめ梅	2,004	3.5	青島系温州みかん	2,029	4.0
10	シナノスイート	1,280	1.3	南柑20号みかん	1,860	3.0	今津ポンカン	1,520	2.6	しらぬひ(柑)	1,448	2.9

月別・取扱数量順位 加工品

令和02年度

順位	4月			5月			6月			7月		
	品目	数量(kg)	比率(%)	品目	数量(kg)	比率(%)	品目	数量(kg)	比率(%)	品目	数量(kg)	比率(%)
		319	100.0		411	100.0		303	100.0		232	100.0
1	こんにやく	120	37.6	こんにやく	270	65.7	こんにやく	200	66.0	こんにやく	140	60.3
2	その他の食品	80	25.1	しらたき	52	12.7	しらたき	54	17.8	しらたき	58	25.0
3	しらたき	76	23.8	その他の食品	43	10.5	甘栗	20	6.6	味噌づけ	22	9.5
4	味噌づけ	28	8.8	味噌	20	4.9	味噌づけ	18	5.9	甘栗	10	4.3
5	甘栗	7	2.2	味噌づけ	15	3.6	味噌	10	3.3	たけのこ水煮	2	0.9
6	味噌	5	1.6	甘栗	8	1.9	たけのこ水煮	1	0.3			
7	たけのこ水煮	3	0.9	たけのこ水煮	3	0.7						
8												
9												
10												

月別・取扱数量順位 加工品

令和02年度

順位	8月			9月			10月			11月		
	品目	数量(kg)	比率(%)	品目	数量(kg)	比率(%)	品目	数量(kg)	比率(%)	品目	数量(kg)	比率(%)
総数		112	100.0		419	100.0		927	100.0		1,881	100.0
1	こんにやく	40	35.7	こんにやく	320	76.4	こんにやく	630	68.0	つるし柿	1,000	53.2
2	しらたき	36	32.1	しらたき	63	15.0	しらたき	136	14.7	こんにやく	440	23.4
3	落花生	18	16.1	味噌づけ	20	4.8	アンボ柿	58	6.3	アンボ柿	237	12.6
4	味噌づけ	13	11.6	甘栗	12	2.9	落花生	40	4.3	しらたき	89	4.7
5	たけのこ水煮	3	2.7	たけのこ水煮	4	1.0	その他漬物	34	3.7	その他加工野菜	72	3.8
6	甘栗	2	1.8				味噌	20	2.2	甘栗	16	0.9
7							甘栗	8	0.9	味噌づけ	12	0.6
8							たけのこ水煮	1	0.1	乾燥いも	10	0.5
9										干柿	5	0.3
10										その他の食品	0	0.0

月別・取扱数量順位 加工品

令和02年度

順位	12月			1月			2月			3月		
	品目	数量(kg)	比率(%)	品目	数量(kg)	比率(%)	品目	数量(kg)	比率(%)	品目	数量(kg)	比率(%)
総数		2,738	100.0		1,694	100.0		1,349	100.0		707	100.0
1	干柿	1,295	47.3	たくあん漬	462	27.3	アンボ柿	559	41.4	こんにやく	392	55.4
2	たくあん漬	470	17.2	アンボ柿	439	25.9	干柿	302	22.4	アンボ柿	245	34.7
3	アンボ柿	364	13.3	こんにやく	300	17.7	こんにやく	220	16.3	しらたき	52	7.4
4	こんにやく	320	11.7	オレンジジュース	148	8.7	乾燥いも	90	6.7	甘栗	11	1.6
5	乾燥いも	103	3.8	干柿	104	6.1	しらたき	88	6.5	リンゴジュース	5	0.7
6	しらたき	52	1.9	しらたき	73	4.3	たくあん漬	20	1.5	たけのこ水煮	2	0.3
7	落花生	50	1.8	干だいこん	71	4.2	甘栗	15	1.1			
8	干だいこん	50	1.8	乾燥いも	50	3.0	リンゴジュース	15	1.1			
9	甘栗	15	0.5	リンゴジュース	20	1.2	オレンジジュース	10	0.7			
10	味噌	10	0.4	甘栗	11	0.6	味噌	10	0.7			

品目別取扱高順位表 (野菜) 令和02年度

※前単価＝前年度単価

取扱数量順位

順位	品目	数量(kg)	比率(%)	金額(円)	比率(%)	単価(円/kg)	前単価(円/kg)
1	にんじん	488,738	15.5	54,677,756	10.3	112	108
2	キャベツ	434,018	13.7	38,863,983	7.4	90	72
3	青首だいこん	273,610	8.6	19,026,943	3.6	70	65
4	だいこん	249,672	7.9	19,664,854	3.7	79	69
5	きゅうり	174,030	5.5	45,813,215	8.7	263	288
6	紅はるか	160,262	5.1	28,166,128	5.3	176	172
7	紅あずま	107,401	3.4	18,777,961	3.6	175	172
8	かんしょ	106,352	3.4	18,626,321	3.5	175	163
9	春キャベツ	93,495	3.0	5,075,785	1.0	54	53
10	たまねぎ	87,492	2.8	7,992,141	1.5	91	103
11	トマト	85,115	2.7	23,849,376	4.5	280	261
12	かぶ	78,750	2.5	9,462,052	1.8	120	104
13	黄たまねぎ	68,847	2.2	4,880,358	0.9	71	66
14	トウヤ	66,904	2.1	13,372,949	2.5	200	96
15	はくさい	62,296	2.0	4,555,124	0.9	73	78
16	豆もやし	53,301	1.7	6,395,467	1.2	120	122
17	ほうれんそう	52,680	1.7	22,946,306	4.3	436	456
18	こまつな	38,677	1.2	11,301,893	2.1	292	307
19	男しやく	33,587	1.1	6,964,002	1.3	207	102
20	ピーマン	26,534	0.8	13,752,336	2.6	518	419
	その他	421,541	13.3	154,152,970	29.2		
		3,163,302	100.0	528,317,920	100.0		

品目別取扱高順位表 (果実)

令和02年度

※前単価＝前年度単価

取扱数量順位

順位	品目	数量(kg)	比率(%)	金額(円)	比率(%)	単価(円/kg)	前単価(円/kg)
1	バナナ	71,740	9.8	13,633,099	5.4	190	218
2	サンふじりんご	38,720	5.3	11,806,170	4.7	305	317
3	祭ばやし西瓜	37,904	5.2	6,148,278	2.4	162	140
4	宮川早生	33,730	4.6	5,009,202	2.0	149	0
5	早生うんしゅうみかん	32,115	4.4	6,677,748	2.7	208	163
6	青島系温州みかん	29,891	4.1	7,383,042	2.9	247	215
7	ハウスすいか	29,812	4.1	7,401,132	2.9	248	251
8	タカミメロン	25,277	3.4	7,802,030	3.1	309	407
9	大津4号みかん	18,499	2.5	2,711,232	1.1	147	148
10	ふじりんご	16,837	2.3	6,886,979	2.7	409	325
11	とちおとめ莓	15,375	2.1	18,407,717	7.3	1,197	1,300
12	日南1号みかん	14,990	2.0	2,338,524	0.9	156	157
13	いちご	14,962	2.0	20,637,180	8.2	1,379	1,247
14	南柑20号みかん	14,645	2.0	2,610,576	1.0	178	202
15	極早生温州みかん	13,850	1.9	2,558,790	1.0	185	231
16	王林りんご	13,399	1.8	3,612,970	1.4	270	272
17	はっさく	12,852	1.7	2,529,009	1.0	197	202
18	露地西瓜	12,261	1.7	1,779,516	0.7	145	147
19	幸水梨	12,025	1.6	4,891,795	1.9	407	324
20	紅こだま西瓜	11,848	1.6	4,395,276	1.7	371	337
	その他	264,656	36.0	112,734,931	44.7		
		735,388	100.0	251,955,196	100.0		

品目別取扱高順位表 (加工品)

令和02年度

取扱数量順位

※前単価＝前年度単価

順位	品目	数量(kg)	比率(%)	金額(円)	比率(%)	単価(円/kg)	前単価(円/kg)
1	こんにやく	3,392	30.6	726,727	10.0	214	209
2	アンボ柿	1,902	17.1	2,739,257	37.8	1,440	1,587
3	干柿	1,706	15.4	2,097,996	29.0	1,230	843
4	つるし柿	1,000	9.0	368,496	5.1	368	280
5	たくあん漬	952	8.6	243,000	3.4	255	266
6	しらたき	829	7.5	268,758	3.7	324	308
7	乾燥いも	253	2.3	246,888	3.4	976	518
8	オレンジジュース	158	1.4	26,569	0.4	168	0
9	味噌づけ	143	1.3	178,848	2.5	1,251	1,166
10	甘栗	135	1.2	131,976	1.8	978	973
11	その他の食品	129	1.2	26,197	0.4	203	2,208
12	干だいこん	121	1.1	8,100	0.1	67	0
13	落花生	108	1.0	61,668	0.9	571	530
14	味噌	85	0.8	36,936	0.5	435	550
15	その他加工野菜	72	0.6	13,608	0.2	189	0
16	リンゴジュース	40	0.4	8,802	0.1	220	0
17	その他漬物	34	0.3	38,880	0.5	1,144	1,237
18	たけのこ水煮	23	0.2	15,550	0.2	676	1,131
19	切干だいこん	10	0.1	4,320	0.1	432	0
20							
	その他	0	0.0	0	0.0		
		11,092	100.0	7,242,576	100.0		

産地別、取扱数量及び金額 (野菜)

単位(上:数量 kg 下:金額 円)

令和02年度

品目産地	総数	4月	5月	6月	7月	8月	9月	10月	11月	12月	1月	2月	3月
野菜	3,163,302	206,973	254,068	369,835	178,095	126,986	164,306	260,830	331,210	354,941	284,202	306,387	325,469
合計	528,317,920	34,935,003	35,478,215	50,006,854	41,851,759	33,260,272	33,846,816	45,675,181	46,697,362	46,296,265	47,593,732	54,829,319	57,847,142
単位(円/kg)	167	169	140	135	235	262	206	175	141	130	167	179	178
北海道	153,165	9,110	2,016	61	5,381	16,830	25,756	26,056	12,840	12,449	13,623	14,155	14,888
	22,341,270	977,778	227,232	9,007	1,047,438	2,911,788	3,696,732	3,707,911	1,315,386	1,414,044	1,835,784	2,149,308	3,048,862
青森	24,290	297	326	3,168	8,610	1,888	2,436	1,875	3,403	595	660	460	572
	8,279,458	160,326	169,938	538,866	2,762,307	816,453	894,390	705,304	750,330	305,640	419,526	372,168	384,210
岩手	4,599			265	732	695	1,681	974	250			1	1
	2,002,926			121,446	298,426	423,014	645,484	413,306	96,282			3,456	1,512
宮城	8				5								3
	8,316				7,560								756
秋田	1,029	12		22	61	106	329	268	120	61	50		
	692,933	22,518		13,996	46,824	68,244	242,455	166,924	51,458	25,056	54,000		1,458
山形	1,443	10			2	245	105	471	596	4			10
	651,068	7,857	842	410	3,132	61,668	36,893	301,967	195,264	11,425	1,640		29,970
福島	5,714		4,968	257	1,474	2,066	1,880	8	14				4
	2,345,057		4,968	103,227	613,353	875,718	706,309	12,528	11,944				17,010
茨城	136,864	4,268	8,075	8,832	8,485	5,309	5,117	21,238	18,724	27,562	7,479	8,046	13,729
	30,401,273	1,728,636	1,890,174	3,289,102	3,920,756	2,278,818	2,272,541	4,253,380	2,652,981	3,138,258	1,563,531	1,297,505	2,115,591
栃木	4,656	7	29	104	1,286	1,468	795	188	78	320	88	202	91
	2,437,907	7,398	12,285	55,566	599,292	824,089	464,432	106,738	35,640	162,810	44,874	85,428	39,355
群馬	137,629	241	480	1,553	37,698	33,185	40,216	23,927	50	130	55	50	44
	20,791,599	127,629	203,402	647,050	4,556,785	6,270,804	5,672,840	3,143,907	33,750	36,396	26,244	46,008	26,784
埼玉	2,220	370	35	46	7	28	470	807	100		3	180	174
	1,020,147	113,832	9,828	15,498	3,704	18,900	215,817	391,694	35,910		1,232	126,036	87,696
千葉	2,089,941	146,617	211,016	322,822	92,343	39,360	51,734	145,629	249,602	253,153	192,218	183,121	202,326
	286,279,477	22,890,073	26,885,707	37,680,126	21,623,083	10,358,687	10,922,383	22,991,295	28,377,422	27,203,387	26,641,698	25,917,323	24,788,293
東京													
	756	432										324	
神奈川	1,418			151	3,240	19,132	60		22	10	700		620
	150,438	437		151	3,240	19,132	60		2,484	2,980	65,772	357	55,885
新潟	332	5	9	17	92	10	31	14	20	55	7	72	
	207,513	6,696	9,126	14,040	30,726	10,476	17,658	8,424	11,513	58,279	12,063	28,512	
富山	350			150	200								
	65,664			24,192	41,472								
山梨	365	12	13	50	19	19	13	13	12	113	33	37	31
	139,546	7,777	8,425	20,630	12,316	12,313	7,888	8,424	7,777	19,606	10,800	13,221	10,369
長野	33,732	459	1,088	4,285	8,318	4,666	5,773	4,425	1,979	1,156	529	512	542
	11,036,585	244,793	424,726	1,139,675	2,618,492	2,176,119	1,532,352	1,017,814	625,823	435,623	286,146	251,900	283,122
岐阜	810	562										248	

産地別、取扱数量及び金額 (野菜)

単位(上:数量 kg 下:金額 円)

令和02年度

品目産地	総数	4月	5月	6月	7月	8月	9月	10月	11月	12月	1月	2月	3月
野菜	3,163,302	206,973	254,068	369,835	178,095	126,986	164,306	260,830	331,210	354,941	284,202	306,387	325,469
合計	528,317,920	34,935,003	35,478,215	50,006,854	41,851,759	33,260,272	33,846,816	45,675,181	46,697,362	46,296,265	47,593,732	54,829,319	57,847,142
単価(円/kg)	167	169	140	135	235	262	206	175	141	130	167	179	178
静岡	6,291	65	354	209	32	32	74	137	177	1,149	2,136	933	993
	2,589,403	49,453	158,035	115,960	33,372	46,288	87,480	177,934	172,934	483,916	558,488	392,557	312,986
愛知	20,168	2,539	72	459	227	51	27	91	1,123	3,081	2,073	6,098	4,327
	3,844,494	605,103	41,805	113,065	127,189	133,629	40,520	124,804	386,034	542,500	443,987	750,794	535,064
三重	69									69			
	19,570									19,570			
京都	53			9	5			5	1	23	4	1	5
	132,304	3,390	3,378	12,039	9,298	713		15,930	5,400	25,758	14,818	7,560	34,020
兵庫	7,900		860	745	4,150	1,650				220	120	75	80
	1,560,060		142,398	233,658	787,860	286,956				54,216	41,202	4,050	9,720
和歌山	150			50	100								
	84,240			63,720	20,520								
鳥取	80		20	40	10								
	45,252		14,580	19,872								10,800	
島根	10			10									
	8,100			8,100									
岡山	44				30				4				
	13,176				7,776				2,808				
徳島	9,067	5,461	2,140	10									1,448
	1,966,626	1,214,514	370,116	1,080		702						15,876	364,338
香川	1,139	20		100	900	35			30	30			24
	185,976	9,180		12,960	122,742	18,954			4,968	7,128			10,044
愛媛	184												
	94,716												
高知	9,935	942	1,065	2,248	75	42	14	827	786	994	808	40,068	9,612
	5,202,597	516,564	488,457	998,865	47,747	56,462	19,294	462,618	384,318	528,239	461,705	613,710	624,618
福岡	716	31	21	59	61	57	59	91	60	78	21	67	111
	873,002	31,536	25,110	70,222	91,638	113,724	97,405	132,894	69,908	82,998	31,515	58,698	67,354
佐賀	4,517	1,720	909	740	686								460
	494,273	144,666	33,912	88,074	117,936					1,361		3,564	104,760
長崎	4,276	868	2,304	240	60					84			720
	1,142,317	297,324	607,554	83,700	24,084					40,177			89,478
熊本	117,775	2,767	407	199	4			323	13,350	16,454	21,391	30,042	32,838
	51,891,451	228,890	128,596	136,539				190,188	6,276,719	6,171,093	8,542,865	13,675,739	16,540,822
大分	69			1	6	2							
	38,826			3,283	10,757	1,458							
宮崎	1,577	206	152	45	31	10		9	106	395	450	8,100	173
	830,898	106,164	70,480	20,812	15,768	5,724		10,692	33,372	126,036	301,644	140,206	

産地別、取扱数量及び金額 (野菜)

単位(上:数量 kg 下:金額 円)

令和02年度

品目産地	総数	4月	5月	6月	7月	8月	9月	10月	11月	12月	1月	2月	3月
野菜	3,163,302	206,973	254,068	369,835	179,095	126,986	164,306	260,830	331,210	354,941	284,202	306,387	325,469
合計	528,317,920	34,935,003	35,478,215	50,006,854	41,851,759	33,260,272	33,846,816	45,675,181	46,697,362	46,296,265	47,593,732	54,829,319	57,847,142
産地(円/kg)	167	169	140	135	235	262	206	175	141	130	167	179	178
鹿児島	6,025	1,672	631	269	52	52	7	8	27	1,771	72	897	567
	1,837,973	468,590	236,196	229,411	59,281	58,450	6,749	10,368	26,460	264,006	63,342	1,649,938	250,182
沖縄	432	63	115	60	9		11	25	7	32	63	21	26
	320,878	32,778	41,310	30,024	6,264	594	28,728	49,464	13,230	18,198	48,168	29,656	22,464
成田市	351,576	27,817	20,595	21,319	4,647	17,180	25,857	31,426	25,651	32,195	39,571	58,187	47,131
	57,268,558	4,457,889	2,821,003	3,492,391	1,462,675	4,666,816	5,409,809	6,422,214	4,313,436	4,031,953	5,297,779	7,848,001	7,044,592
米国	296	5	10	25	25	60	55	40	19	20	3	10	24
	177,843	3,024	6,048	14,796	14,688	33,804	30,780	23,436	11,923	11,880	4,622	7,776	15,066
中国	14,191	614	546	819	1,824	1,374	1,343	1,413	1,408	1,431	1,032	1,043	1,344
	4,120,983	288,090	197,991	298,701	382,908	288,954	293,679	318,935	415,498	479,412	343,629	349,812	463,374
フィリピン	235	7		1				7	7	60	83	52	18
	269,843	8,748		1,782		33,804	30,780	4,644	8,802	79,056	101,466	50,970	14,375
ニュージーランド	3,806	690	550	200			2	270	208	120	165	636	965
	1,452,766	102,978	98,550	52,488			2,333	250,992	165,812	74,628	93,338	292,129	319,518
メキシコ	1,863						13	4	200	811	540	250	
	465,485					39,096	27,648	6,696	24,786	202,905	112,914	51,008	432
タイ	70	1		3	22	1		2	6	11	2	5	17
	101,223	2,862		6,923	36,526	3,412		2,754	4,298	14,429	5,054	9,525	15,440
チリ	3												
	8,964									1,188		7,776	
韓国	2,763	75	215	341	411	395	471	111	220	291	138		95
	2,155,088	60,372	152,091	222,178	273,564	318,967	439,366	102,384	170,100	202,284	126,194		87,588
オランダ	253	1	4	2	9	55	37	145					
	255,839	5,226	7,398	3,229	10,260	56,754	35,629	135,864		713			766
ベルギー	10												8
	23,868											4,212	19,656
ベルギー	4	1											
	3,672	918						2,754					
その他輸入	-15,087		-13,446				-778		-864	1			

産地別、取扱数量及び金額 (果実)

単位(上:数量 kg 下:金額 円)

令和02年度

品目産地	総数	4月	5月	6月	7月	8月	9月	10月	11月	12月	1月	2月	3月
果実	735,388	33,928	44,816	75,520	77,593	54,595	44,985	68,390	65,838	98,667	62,912	57,887	50,257
合計	251,955,196	15,466,677	18,272,961	26,074,634	20,411,824	23,848,414	21,420,624	18,613,051	17,298,738	25,602,769	19,713,195	22,074,148	23,158,161
農産(円/kg)	343	456	408	345	263	437	476	272	263	259	313	381	461
北海道	462				194	122	93	52	1				
	212,490				107,460	54,810	23,004	25,920	1,296				
青森	81,224	10,554	6,655	6,604	746	771	3,988	9,171	9,289	7,138	5,997	9,120	11,191
岩手	26,023,201	3,658,385	2,723,351	2,978,126	465,199	262,332	1,361,600	2,727,405	2,353,648	1,866,450	1,937,588	2,700,158	2,988,959
	82					2			55	25			
	45,770					2,246			3,960				
宮城	122	18	33	1									70
	105,064	27,216	50,718	1,858									25,272
秋田	373					65	145	30	3	30	130		
	117,092					13,500	71,820	410	4,146	5,832	21,384		
山形	19,043	2	13	397	196	5,199	2,665	1,697	2,780	4,464	1,630		
	6,750,204	11,880	60,264	918,288	179,259	1,645,163	867,953	559,613	937,311	1,208,835	361,638		
福島	11,842		11	28	1,180	3,426	1,258	2,997	1,298	929	686	17	12
	5,140,853		8,770	50,565	505,450	1,514,214	877,371	1,329,933	332,261	272,895	210,730	21,816	16,848
茨城	8,389	532	2,549	1,717	800	10	430	866	54	183	186	617	445
	5,482,380	411,091	1,558,861	812,764	278,208	5,940	184,356	352,458	43,502	351,864	263,216	788,228	431,892
栃木	1,776	129	465	10		20		235	29	338	184	223	143
	2,169,711	160,963	439,107	15,228		11,880		129,060	57,283	633,646	169,560	336,401	216,583
群馬	96	40			16		2						38
	59,270	22,032			6,048		2,030						29,160
埼玉	11												
	15,552												11
千葉	177,173	2,489	21,345	51,916	57,462	22,663	8,121	1,462	506	1,729	5,038	1,795	2,657
	61,794,595	2,522,222	7,895,455	15,052,230	11,122,143	7,433,565	3,582,825	370,829	532,321	3,401,836	4,128,102	2,299,825	3,453,242
神奈川	350			320	30								
	119,016			109,620	9,396								
新潟	2,014						2	54	1,811	147			
	801,403						1,987	21,708	684,288	93,420			
山梨	17,008	37	985	985	4,166	6,615	3,075	877	1,234	19			
	14,988,108	79,920	796,640	796,640	2,777,285	6,518,998	3,759,296	364,715	641,844	49,410			
長野	8,639			2	120	218	3,311	2,393	1,517	728	350		
	8,388,114			5,184	111,748	216,605	3,427,423	2,546,327	1,150,990	678,024	251,813		
岐阜	200									200			
	67,500									67,500			
静岡	37,625	135	37	42	61	81	13		346	16,193	10,023	8,948	1,746
	9,763,016	114,480	32,400	38,340	36,504	56,592	15,962		138,348	3,511,512	2,519,154	2,660,429	639,295
愛知	1,415	60		62	465	119	28	17	582	6	65	11	
	1,078,103	47,088		82,210	478,797	124,968	29,711	14,279	228,096	10,800	55,728	6,426	

産地別、取扱数量及び金額 (果実)

単位(上:数量 kg 下:金額 円)

令和02年度

品目産地	総数	4月	5月	6月	7月	8月	9月	10月	11月	12月	1月	2月	3月
果実	735,388	33,928	44,816	75,520	77,593	54,595	44,985	69,390	65,838	98,867	62,912	57,887	50,257
合計	251,955,196	15,466,677	18,272,961	26,074,634	20,411,824	23,848,414	21,420,624	18,613,051	17,298,738	25,602,769	19,713,195	22,074,148	23,158,161
単価(円/kg)	343	456	408	345	263	437	476	272	263	259	313	381	461
三重	207	176	21								5	5	
奈良	74,174	60,480	6,350				227	420	199	595	2,484	4,860	
	1,441						116,673	155,541	50,976	337,824			
和歌山	661,014		314				87	7,287	787	239	2,074	4,715	6,916
	23,765	1,346	146,902				37,022	1,969,240	265,140	90,190	447,085	982,048	1,464,236
和歌山	5,825,579	423,716											
広島	40	40											
	20,520												
愛媛	57,759	1,573	50	8				3,930	14,035	16,173	5,884	12,075	4,031
	13,270,814	393,099	12,636	10,109				674,406	2,990,790	3,388,716	1,513,566	2,965,810	1,321,682
高知	539	89	43	93	66	54			86	4	76	6	22
	386,322	60,480	27,756	52,488	28,512	13,960			107,028	4,082	51,192	9,288	31,536
福岡	809	72	14				4	102		237	41	219	120
	955,385	79,167	15,876	756			6,512	44,064		403,315	70,978	222,699	112,018
佐賀	122,437	1,606	316	377	491	604	8,131	26,564	18,377	32,130	21,449	6,525	5,867
	22,964,369	591,840	510,224	406,500	449,064	496,507	1,930,392	4,003,776	3,396,943	4,279,057	3,819,204	1,836,054	1,244,808
長崎	265	10		16		25		65	4		30	75	40
	184,205	5,076		25,769		35,100		23,220	3,564		23,976	45,900	21,600
熊本	15,013	2,618	2,747	290		25		134	645	1,870	613	2,154	3,917
	11,278,141	931,597	681,210	149,537		17,496		37,001	156,924	1,841,292	559,688	2,542,094	4,361,302
大分	356	192	36				128						
	151,060	91,390	12,960				46,710						
宮崎	628	150	62	46	51		30		9	145	71	64	
	1,014,714	187,704	209,142	181,008	154,440		7,776		9,342	136,674	70,146	58,482	
鹿児島	1,913	1,015	664										51
	613,494	234,900	164,916								39,204	134,946	39,528
沖縄	86	6	31	49									
	43,156	3,888	12,312	26,956									
成田市	31,778	4,854	1,479	1,401	2,223	6,969	6,270	190	36	284	1,216	2,062	4,794
	18,415,864	3,321,475	856,947	378,540	384,696	2,468,286	2,483,406	89,370	10,368	455,555	1,453,731	2,239,653	4,273,837
イスラエル	136			17									102
	36,396			4,320									26,352
米国	15,159	1,281	1,417	2,795	1,533	501	292	419	970	1,484	847	1,604	2,016
	9,702,652	543,866	608,418	1,620,335	1,105,920	713,838	580,900	770,688	1,173,657	732,726	409,801	611,551	830,952
フィリピン	75,982	3,822	4,371	6,364	5,538	4,562	4,364	6,936	9,136	12,300	5,948	6,924	5,687
	14,567,882	1,010,286	1,126,386	1,294,920	1,167,210	1,199,059	1,165,266	1,381,428	1,365,876	1,209,654	1,069,999	1,275,534	1,302,264
ニュージーランド	3,469	216	581	729	506	334	273	356	146	138	106	84	
	2,253,552	145,952	367,557	490,062	321,236	199,151	170,910	266,652	96,984	87,912	65,016	42,120	

産地別、取扱数量及び金額 (果実)

単位(上:数量 kg 下:金額 円)

令和02年度

品目産地	総数	4月	5月	6月	7月	8月	9月	10月	11月	12月	1月	2月	3月
果実													
合計	735,388	33,928	44,816	75,520	77,593	54,595	44,985	69,390	65,838	98,667	62,912	57,887	50,257
単価(円/kg)	251,955,196	15,466,677	18,272,961	26,074,634	20,411,824	23,848,414	21,420,624	18,613,051	17,298,738	25,602,769	19,713,195	22,074,148	23,158,161
	343	456	408	345	263	437	476	272	263	259	313	381	461
メキシコ	6,242	811	1,229	732	522	350	201	458	624	508	195	352	260
	3,158,641	33,118,2	527,093	414,882	320,868	264,039	158,004	227,859	226,314	180,214	156,416	181,934	169,836
タイ	541			4				508	29				
	243,995	2,970	4,158	16,092			4,234	174,421	42,120				
南アメリカ	2,366			126	102	918	901	289	17				13
共和国	595,080			23,112	25,920	234,360	239,544	65,880	4,644				1,620
オーストラリア	2,516				221	357	255	901	714	51		17	
	682,290				72,684	111,078	74,304	276,048	125,712	16,200		6,264	
チリ	3,015	91	166	51	644	569	691		436	310		54	3
	1,144,587	51,084	100,224	34,387	247,617	228,815	193,633		134,514	136,134		15,552	2,627
エクアドル	767		52	338	260	26			78		13		
	184,896		13,824	83,808	56,160	6,912			20,736		3,456		
ペルー	230								5	70	25	40	90
	370,548								8,208	111,240	38,340	64,800	147,960
ブラジル	10							10					
	10,800							10,800					
その他輸入	105	1	78										26
	23,624	648	19,224			-1,000							4,752

産地別、取扱数量及び金額 (加工品)

単位(上:数量 kg 下:金額 円)

令和02年度

品目産地	総数	4月	5月	6月	7月	8月	9月	10月	11月	12月	1月	2月	3月
加工品													
合計	11,092	319	411	303	232	112	419	927	1,881	2,738	1,694	1,349	707
量価(円/kg)	7,242,576	112,937	119,369	108,464	89,937	49,431	125,042	355,117	889,965	2,631,030	1,127,147	1,168,442	465,695
青森	653	354	290	358	388	441	298	383	473	961	665	866	659
秋田	20										20		
	3,456										3,456		
山形	1,210									1,210			
	122									50			
	21,168									7,560			
福島	1,460									4			
	2,085,521									384,653			
茨城	975									523			
	356,508									107,028			
群馬	4,221	196	322	254	198	76	383	766	529	372	373	308	444
	995,485	55,242	74,628	61,290	51,273	21,762	87,588	173,286	121,500	86,400	88,636	76,977	96,903
千葉	242	80	43			18					77	24	
	33,408	8,712	6,336			7,452					3,132	7,776	
山梨	663										16	56	
	1,330,635										64,800	28,080	
長野	193										43	21	
	515,409										114,480	56,160	
静岡	1,210												
											1,210		
愛知	4,290												
	1,589												
愛媛	557,378												
熊本	95												
	20,380												
成田市	282	33	35	28	22	13	20	54	12	16	30	19	
	257,688	39,096	27,648	27,432	27,216	15,552	23,328	47,088	15,552	11,880	7,128	15,768	
中国	1,230	10	11	21	12	5	16	49	16	639	106	332	13
	1,058,830	9,887	10,757	19,742	11,448	4,665	14,126	35,381	15,552	573,782	74,628	276,939	11,923

水産物部

受託・買付取扱高表

令和02年度

種別	項目	数量(kg)	比率(%)	金額(円)	比率(%)
総計	合計	3,186,803	100.0	3,522,438,734	100.0
	受託	278,833	8.7	263,674,965	7.5
	買付	2,907,970	91.3	3,258,763,769	92.5
鮮魚	合計	465,742	100.0	759,242,849	100.0
	受託	74,730	16.0	79,524,151	10.5
	買付	391,012	84	679,718,698	89.5
冷凍魚	合計	1,042,566	100.0	1,346,780,936	100.0
	受託	23,522	2.3	33,843,389	2.5
	買付	1,019,044	97.7	1,312,937,547	97.5
塩干加工品	合計	1,678,495	100.0	1,416,414,949	100.0
	受託	180,581	10.8	150,307,425	10.6
	買付	1,497,914	89.2	1,266,107,524	89.4

月別取扱高表

令和2年度

	鮮魚		冷凍魚		塩干加工品		合計	
	数量 (kg)	金額 (円)	数量 (kg)	金額 (円)	数量 (kg)	金額 (円)	数量 (kg)	金額 (円)
4月	22,029	30,865,273	72,847	77,407,105	124,775	92,215,661	219,651	200,488,039
5月	30,869	47,416,041	77,410	91,189,362	123,212	93,316,509	231,491	231,921,912
6月	40,351	60,859,425	74,917	95,219,378	132,480	99,993,285	247,748	256,072,088
7月	42,883	66,502,698	73,253	93,050,403	127,943	97,741,616	244,079	257,294,717
8月	41,769	67,791,080	87,739	105,384,960	133,419	102,700,215	262,927	275,876,255
9月	39,881	65,539,315	95,625	110,082,134	119,510	92,334,289	255,016	267,955,738
10月	47,617	73,629,463	93,749	113,941,976	146,887	112,414,396	288,253	299,985,835
11月	46,023	71,805,360	91,462	125,487,765	133,270	106,117,430	270,755	303,410,555
12月	55,739	100,430,092	133,482	243,674,882	267,852	312,977,869	457,073	657,082,843
1月	29,982	49,402,498	70,667	78,416,390	120,635	94,990,852	221,284	222,809,740
2月	31,391	57,688,031	78,744	93,039,816	124,473	112,975,233	234,608	263,703,080
3月	37,208	67,313,573	92,671	119,886,765	124,039	98,637,594	253,918	285,837,932
総計	465,742	759,242,849	1,042,566	1,346,780,936	1,678,495	1,416,414,949	3,186,803	3,522,438,734
比率(%)	14.6	21.6	32.7	38.2	52.7	40.2	100.0	100.0
1日平均	1,812	2,954,252	4,057	5,240,393	6,531	5,511,342	12,400	13,705,987

取 扱 高 一 覧 表

金額 (円)	鮮 魚			冷 凍 魚			塩 干 加 工 品			合 計		
	2 年度	前年比(%)	元	2 年度	前年比(%)	元	2 年度	前年比(%)	元	2 年度	前年比(%)	元
4月	30,865,273	35	87,434,189	77,407,105	52	149,952,922	92,215,661	73	126,237,214	200,488,039	55	363,624,325
5月	47,416,041	55	85,711,633	91,189,362	74	122,688,706	93,316,509	86	108,086,517	231,921,912	73	316,486,856
6月	60,859,425	77	78,941,469	95,219,378	84	113,862,140	99,993,285	93	107,869,052	256,072,088	85	300,672,661
7月	66,502,698	73	90,929,602	93,050,403	68	135,932,814	97,741,616	82	118,839,235	257,294,717	74	345,701,651
8月	67,791,080	69	98,504,644	105,384,960	77	136,059,432	102,700,215	87	118,571,706	275,876,255	78	353,135,782
9月	65,539,315	75	87,746,987	110,082,134	89	124,124,081	92,334,289	86	107,030,967	267,955,738	84	318,902,035
10月	73,629,463	89	82,858,276	113,941,976	99	114,628,337	112,414,396	101	110,905,621	299,985,835	97	308,392,234
11月	71,805,360	81	88,279,053	125,487,765	96	130,958,639	106,117,430	89	119,513,415	303,410,555	90	338,751,107
12月	100,430,092	88	113,628,985	243,674,882	105	233,162,403	312,977,869	96	325,793,783	657,082,843	98	672,585,171
1月	49,402,498	59	83,359,779	78,416,390	70	112,384,832	94,990,852	112	84,736,409	222,809,740	79	280,481,020
2月	57,688,031	77	74,634,374	93,039,816	87	106,532,321	112,975,233	109	103,230,402	263,703,080	93	284,397,097
3月	67,313,573	119	56,666,021	119,886,765	95	125,851,644	98,637,594	96	102,934,646	285,837,932	100	285,452,311
計	759,242,849	74	1,028,695,012	1,346,780,936	84	1,606,138,271	1,416,414,949	92	1,533,748,967	3,522,438,734	84	4,168,582,250

月別年度別伸率表

年度	数量(kg)	伸率(%)	金額(円)	伸率(%)	年度	数量(kg)	伸率(%)	金額(円)	伸率(%)
4月	30	319,218	336,730,352		10月	30	338,146	346,415,437	
	元	317,912	363,624,325	108.0		元	297,693	88.0	308,392,234
5月	2	219,651	200,488,039	59.5	11月	2	288,253	299,985,835	86.6
	30	337,962	345,734,192			30	324,097		346,792,501
6月	元	290,639	316,486,856	91.5	12月	元	310,696	338,751,107	97.7
	2	231,491	231,921,912	67.1		2	270,755	83.5	303,410,555
7月	30	298,758	313,657,651		1月	30	528,687	683,082,598	
	元	274,386	300,672,661	95.9		元	504,248	95.4	672,585,171
8月	2	247,748	256,072,088	81.6	2月	2	457,073	657,082,843	96.2
	30	324,686	337,617,238			30	297,238		304,108,102
9月	元	298,117	345,701,651	102.4	3月	元	266,658	280,481,020	92.2
	2	244,079	257,294,717	76.2		2	221,284	74.4	222,809,740
10月	30	312,756	343,596,225		4月	30	302,240	311,666,927	
	元	302,913	353,135,782	102.8		元	276,090	91.3	284,397,097
11月	2	262,927	275,876,255	80.3	5月	2	234,608	263,703,080	84.6
	30	303,769	315,152,446			30	312,590		347,985,604
12月	元	290,309	318,902,035	101.2	6月	元	269,856	285,452,311	82.0
	2	255,016	267,955,738	85.0		2	253,918	81.2	285,837,932
合計					合計				
30				4,000,147	30				4,332,539,273
元				3,699,517	元				4,168,582,250
2				3,186,803	2				3,522,438,734

*伸率は、平成30年度を基準とする。

月 別 ・ 取 扱 数 量 順 位 鮮 魚

令和02年度

順位	4月			5月			6月			7月		
	品 目	数量(kg)	比率(%)	品 目	数量(kg)	比率(%)	品 目	数量(kg)	比率(%)	品 目	数量(kg)	比率(%)
総数		22,029	100.0		30,869	100.0		40,351	100.0		42,883	100.0
1	またい	1,709	7.8	かつお	3,025	9.8	かつお	5,683	14.1	かつお	5,671	13.2
2	かつお	1,677	7.6	鮮魚その他	2,562	8.3	鮮魚その他	3,245	8.0	またい	3,958	9.2
3	ます類その他	1,466	6.7	うに	2,168	7.0	貝類その他	2,889	7.2	貝類その他	3,080	7.2
4	しじみ	1,343	6.1	貝類その他	1,788	5.8	またい	2,536	6.3	鮮魚その他	2,482	5.8
5	貝類その他	1,286	5.8	またい	1,657	5.4	ます類その他	1,870	4.6	かんぱち	2,443	5.7
6	かんぱち	1,035	4.7	しじみ	1,565	5.1	かんぱち	1,742	4.3	ます類その他	1,697	4.0
7	はまち	993	4.5	ます類その他	1,400	4.5	しじみ	1,463	3.6	かき	1,651	3.9
8	鮮魚その他	920	4.2	はまち	1,335	4.3	あか貝	1,393	3.5	しじみ	1,622	3.8
9	あさり	895	4.1	あさり	1,270	4.1	あさり	1,289	3.2	まあじ	1,438	3.4
10	かき	852	3.9	かき	1,096	3.6	ほたて貝	1,280	3.2	あか貝	1,365	3.2

月 別 ・ 取 扱 数 量 順 位 鮮 魚

令和02年度

順位	8月			9月			10月			11月		
	品 目	数量(kg)	比率(%)	品 目	数量(kg)	比率(%)	品 目	数量(kg)	比率(%)	品 目	数量(kg)	比率(%)
総数		41,769	100.0		39,881	100.0		47,617	100.0		46,023	100.0
1	またい	4,554	10.9	鮮魚その他	4,240	10.6	かつお	4,944	10.4	鮮魚その他	5,038	10.9
2	鮮魚その他	3,802	9.1	かつお	4,045	10.1	鮮魚その他	4,691	9.9	かんぱち	4,702	10.2
3	貝類その他	3,780	9.0	またい	3,310	8.3	またい	4,287	9.0	またい	4,448	9.7
4	かつお	3,767	9.0	貝類その他	3,048	7.6	かんぱち	3,504	7.4	かつお	2,950	6.4
5	かんぱち	2,793	6.7	かんぱち	2,583	6.5	貝類その他	2,522	5.3	貝類その他	2,827	6.1
6	ます類その他	2,080	5.0	ます類その他	2,150	5.4	ます類その他	2,257	4.7	かき	2,809	6.1
7	ほたて貝	1,868	4.5	あか貝	1,806	4.5	あか貝	2,050	4.3	はまち	2,014	4.4
8	しじみ	1,567	3.8	しじみ	1,566	3.9	かき	1,807	3.8	ます類その他	1,990	4.3
9	まあじ	1,552	3.7	まあじ	1,437	3.6	しじみ	1,634	3.4	あか貝	1,628	3.5
10	かき	1,314	3.1	さざえ	1,356	3.4	はまち	1,555	3.3	まあじ	1,427	3.1

月 別 ・ 取 扱 数 量 順 位 鮮 魚

令和02年度

順位	12月			1月			2月			3月		
	品 目	数量(kg)	比率(%)	品 目	数量(kg)	比率(%)	品 目	数量(kg)	比率(%)	品 目	数量(kg)	比率(%)
総数		55,739	100.0		29,982	100.0		31,391	100.0		37,208	100.0
1	鮮魚その他	7,129	12.8	またい	4,363	14.6	鮮魚その他	4,652	14.8	鮮魚その他	4,555	12.2
2	またい	6,397	11.5	かんぱち	3,755	12.5	またい	3,716	11.8	またい	3,825	10.3
3	かんぱち	5,568	10.0	鮮魚その他	3,531	11.8	かんぱち	2,976	9.5	かんぱち	3,106	8.3
4	はまち	3,970	7.1	はまち	2,494	8.3	かき	2,358	7.5	かつお	2,566	6.9
5	かき	3,193	5.7	かき	2,085	7.0	はまち	1,895	6.0	はまち	2,012	5.4
6	貝類その他	3,068	5.5	ます類その他	1,168	3.9	ます類その他	1,603	5.1	かき	1,952	5.2
7	ます類その他	2,780	5.0	あか貝	877	2.9	貝類その他	1,348	4.3	ます類その他	1,950	5.2
8	あか貝	2,151	3.9	まあじ	868	2.9	まあじ	1,059	3.4	まあじ	1,639	4.4
9	まあじ	1,470	2.6	貝類その他	838	2.8	ほたて貝	921	2.9	貝類その他	1,537	4.1
10	むきほたて貝	1,355	2.4	むきほたて貝	801	2.7	あか貝	903	2.9	あか貝	1,284	3.5

月別・取扱数量順位 冷凍魚

令和02年度

順位	4月			5月			6月			7月		
	品目	数量(kg)	比率(%)	品目	数量(kg)	比率(%)	品目	数量(kg)	比率(%)	品目	数量(kg)	比率(%)
総数		72,847	100.0		77,410	100.0		74,917	100.0		73,253	100.0
1	冷黄肌まぐろ	14,046	19.3	冷黄肌まぐろ	17,271	22.3	冷めばち	15,859	21.2	冷えび類その他	13,746	18.8
2	冷さけ	12,960	17.8	冷めばち	14,518	18.8	冷えび類その他	9,769	13.0	冷めばち	13,443	18.4
3	冷めばち	10,570	14.5	冷えび類その他	9,720	12.6	冷黄肌まぐろ	8,564	11.4	冷黄肌まぐろ	8,418	11.5
4	冷えび類その他	7,088	9.7	冷めかじき	6,079	7.9	冷さけ	7,919	10.6	冷めかじき	6,455	8.8
5	冷めかじき	6,112	8.4	冷さけ	5,977	7.7	冷めかじき	7,129	9.5	冷凍魚その他	5,997	8.2
6	冷凍魚その他	4,403	6.0	冷凍魚その他	4,946	6.4	冷凍魚その他	5,602	7.5	冷さけ	5,653	7.7
7	冷いか	2,772	3.8	冷いか	3,245	4.2	冷いか	3,153	4.2	冷いか	3,607	4.9
8	冷かれい類その他	2,707	3.7	冷かれい類その他	2,466	3.2	冷かれい類その他	3,047	4.1	冷かれい類その他	2,621	3.6
9	冷さば	2,361	3.2	冷ぎんだら	2,266	2.9	冷さば	2,227	3.0	冷さば	2,115	2.9
10	冷ぎんだら	2,142	2.9	冷さば	2,050	2.6	冷ぎんだら	2,060	2.7	冷あかうお	1,689	2.3

月別・取扱数量順位 冷凍魚

令和02年度

順位	8月			9月			10月			11月		
	品目	数量(kg)	比率(%)	品目	数量(kg)	比率(%)	品目	数量(kg)	比率(%)	品目	数量(kg)	比率(%)
総数		87,739	100.0		95,625	100.0		93,749	100.0		91,462	100.0
1	冷めばち	18,277	20.8	冷さけ	17,752	18.6	冷黄肌まぐろ	16,525	17.6	冷黄肌まぐろ	17,371	19.0
2	冷さけ	17,770	20.3	冷黄肌まぐろ	16,841	17.6	冷めばち	16,179	17.3	冷めばち	13,692	15.0
3	冷黄肌まぐろ	8,807	10.0	冷めばち	16,543	17.3	冷さけ	11,843	12.6	冷ほたて貝	9,708	10.6
4	冷凍魚その他	7,201	8.2	冷えび類その他	7,902	8.3	冷えび類その他	10,418	11.1	冷えび類その他	8,671	9.5
5	冷えび類その他	6,357	7.2	冷凍魚その他	6,713	7.0	冷めかじき	6,847	7.3	冷凍魚その他	7,194	7.9
6	冷めかじき	6,153	7.0	冷めかじき	6,363	6.7	冷凍魚その他	6,201	6.6	冷めかじき	5,744	6.3
7	冷いか	4,508	5.1	冷いか	3,466	3.6	冷かれい類その他	4,536	4.8	冷さけ	5,707	6.2
8	冷かれい類その他	2,940	3.4	冷かれい類その他	3,243	3.4	冷いか	3,726	4.0	冷かれい類その他	3,632	4.0
9	冷さば	2,114	2.4	冷さば	2,548	2.7	冷ぎんだら	3,064	3.3	冷いか	3,620	4.0
10	冷ぎんだら	1,655	1.9	冷かに類その他	2,098	2.2	冷さば	2,036	2.2	冷かに類その他	3,444	3.8

月別・取扱数量順位 冷凍魚

令和02年度

順位	12月			1月			2月			3月		
	品目	数量(kg)	比率(%)	品目	数量(kg)	比率(%)	品目	数量(kg)	比率(%)	品目	数量(kg)	比率(%)
総数		133,482	100.0		70,667	100.0		78,744	100.0		92,671	100.0
1	冷めばち	19,414	14.5	冷黄肌まぐろ	16,612	23.5	冷黄肌まぐろ	17,507	22.2	冷黄肌まぐろ	17,635	19.0
2	冷黄肌まぐろ	18,052	13.5	冷さけ	14,230	20.1	冷さけ	15,063	19.1	冷めばち	15,873	17.1
3	冷かに類その他	17,960	13.5	冷めばち	7,937	11.2	冷めばち	10,001	12.7	冷ほたて貝	13,178	14.2
4	冷さけ	13,326	10.0	冷えび類その他	6,402	9.1	冷えび類その他	6,502	8.3	冷えび類その他	9,350	10.1
5	冷えび類その他	12,648	9.5	冷凍魚その他	5,190	7.3	冷凍魚その他	6,076	7.7	冷凍魚その他	6,534	7.1
6	冷凍魚その他	12,340	9.2	冷めかじき	4,521	6.4	冷めかじき	4,959	6.3	冷めかじき	6,253	6.7
7	冷ほたて貝	8,570	6.4	冷ます類その他	2,587	3.7	冷ほたて貝	2,960	3.8	冷さけ	6,004	6.5
8	冷めかじき	6,815	5.1	冷ぎんたら	2,213	3.1	冷いか	2,392	3.0	冷いか	3,323	3.6
9	冷いか	5,163	3.9	冷かれい類その他	2,004	2.8	冷かれい類その他	2,317	2.9	冷かれい類その他	2,896	3.1
10	冷かれい類その他	3,443	2.6	冷いか	1,847	2.6	冷さば	2,197	2.8	冷さば	2,004	2.2

月別・取扱数量順位 塩干加工品

令和02年度

順位	4月			5月			6月			7月		
	品目	数量(kg)	比率(%)	品目	数量(kg)	比率(%)	品目	数量(kg)	比率(%)	品目	数量(kg)	比率(%)
総数		124,775	100.0		123,212	100.0		132,480	100.0		127,943	100.0
1	加工品その他	47,474	38.0	加工品その他	50,372	40.9	加工品その他	54,989	41.5	加工品その他	52,395	41.0
2	かまぼこ	13,984	11.2	かまぼこその他	14,667	11.9	かまぼこその他	18,046	13.6	かまぼこその他	17,976	14.1
3	かまぼこその他	12,906	10.3	かまぼこ	10,490	8.5	塩さけ	11,460	8.7	塩さけ	10,335	8.1
4	塩さけ	10,038	8.0	塩さけ	10,426	8.5	かまぼこ	10,049	7.6	かまぼこ	9,852	7.7
5	冷ちくわ	7,383	5.9	冷ちくわ	5,596	4.5	冷ちくわ	6,051	4.6	冷ちくわ	5,788	4.5
6	揚物	5,463	4.4	なると	4,553	3.7	揚物	4,648	3.5	揚物	4,478	3.5
7	なると	4,633	3.7	揚物	4,495	3.6	なると	4,526	3.4	なると	4,314	3.4
8	練製品その他	3,522	2.8	練製品その他	3,018	2.4	練製品その他	2,481	1.9	練製品その他	2,776	2.2
9	塩いか	1,823	1.5	塩干品その他	1,985	1.6	塩海藻類その他	1,960	1.5	塩海藻類その他	1,664	1.3
10	塩蔵品その他	1,597	1.3	塩蔵品その他	1,819	1.5	塩蔵品その他	1,753	1.3	焼うなぎ	1,626	1.3

月別・取扱数量順位 塩干加工品

令和02年度

順位	8月			9月			10月			11月		
	品目	数量(kg)	比率(%)	品目	数量(kg)	比率(%)	品目	数量(kg)	比率(%)	品目	数量(kg)	比率(%)
総数		133,419	100.0		119,510	100.0		146,887	100.0		133,270	100.0
1	加工品その他	58,440	43.8	加工品その他	46,568	39.0	加工品その他	50,554	34.4	加工品その他	46,228	34.7
2	かまぼこその他	18,369	13.8	かまぼこその他	13,146	11.0	塩さけ	16,077	10.9	塩さけ	15,276	11.5
3	塩さけ	10,457	7.8	塩さけ	12,179	10.2	練製品その他	13,760	9.4	かまぼこその他	12,397	9.3
4	かまぼこ	9,740	7.3	かまぼこ	10,721	9.0	かまぼこその他	13,218	9.0	かまぼこ	10,654	8.0
5	冷ちくわ	5,117	3.8	冷ちくわ	5,023	4.2	かまぼこ	11,396	7.8	練製品その他	9,369	7.0
6	なると	4,287	3.2	なると	4,625	3.9	冷ちくわ	7,617	5.2	冷ちくわ	7,017	5.3
7	揚物	3,711	2.8	揚物	4,591	3.8	揚物	6,501	4.4	揚物	6,043	4.5
8	練製品その他	2,652	2.0	練製品その他	4,377	3.7	なると	6,386	4.3	なると	6,039	4.5
9	塩海草類その他	2,001	1.5	塩海草類その他	1,667	1.4	塩海草類その他	1,647	1.1	塩ます	1,589	1.2
10	塩蔵品その他	1,773	1.3	塩干品その他	1,537	1.3	塩干品その他	1,635	1.1	開干さんま	1,564	1.2

月別・取扱数量順位 塩干加工品

令和02年度

順位	12月			1月			2月			3月		
	品目	数量(kg)	比率(%)	品目	数量(kg)	比率(%)	品目	数量(kg)	比率(%)	品目	数量(kg)	比率(%)
総数		267,852	100.0		120,635	100.0		124,473	100.0		124,039	100.0
1	かまぼこ	68,252	25.5	加工品その他	37,944	31.5	加工品その他	43,476	34.9	加工品その他	47,706	38.5
2	加工品その他	63,162	23.6	練製品その他	11,987	9.9	かまぼこその他	15,057	12.1	かまぼこその他	16,066	13.0
3	練製品その他	34,996	13.1	塩さけ	11,638	9.6	塩さけ	13,083	10.5	塩さけ	13,998	11.3
4	なると	26,417	9.9	かまぼこその他	11,604	9.6	かまぼこ	9,945	8.0	かまぼこ	10,873	8.8
5	塩さけ	18,326	6.8	かまぼこ	10,574	8.8	練製品その他	8,414	6.8	揚物	5,272	4.3
6	かまぼこその他	12,314	4.6	冷ちくわ	6,653	5.5	揚物	5,629	4.5	冷ちくわ	5,021	4.0
7	冷ちくわ	7,080	2.6	揚物	6,620	5.5	冷ちくわ	5,522	4.4	なると	4,985	4.0
8	揚物	6,152	2.3	なると	4,932	4.1	なると	5,244	4.2	練製品その他	2,227	1.8
9	いくら	3,060	1.1	焼うなぎ	2,235	1.9	焼うなぎ	2,163	1.7	塩干品その他	1,654	1.3
10	酢たこ	2,553	1.0	塩蔵品その他	1,788	1.5	いくら	1,900	1.5	塩蔵品その他	1,488	1.2

品目別取扱高順位表 (鮮魚)

令和02年度

取扱数量順位

※前単価＝前年度単価

順位	品目	数量(kg)	比率(%)	金額(円)	比率(%)	単価(円/kg)	前単価(円/kg)
1	鮮魚その他	46,847	10.1	226,069,160	29.8	4,826	4,096
2	またい	44,760	9.6	33,641,331	4.4	752	1,104
3	かつお	36,729	7.9	31,972,916	4.2	871	753
4	かんぱち	35,290	7.6	42,507,105	5.6	1,205	1,847
5	貝類その他	28,011	6.0	17,783,056	2.3	635	612
6	ます類その他	22,411	4.8	28,885,973	3.8	1,289	0
7	かき	21,064	4.5	20,397,515	2.7	968	895
8	はまち	20,234	4.3	21,181,981	2.8	1,047	0
9	あか貝	16,287	3.5	10,150,747	1.3	623	576
10	しじみ	15,657	3.4	14,267,512	1.9	911	701
11	まあじ	15,393	3.3	14,338,595	1.9	932	925
12	むきほたて貝	11,881	2.6	28,849,953	3.8	2,428	3,414
13	ほたて貝	11,655	2.5	8,350,592	1.1	716	814
14	あさり	10,062	2.2	7,857,911	1.0	781	745
15	ひらめ	8,435	1.8	15,692,159	2.1	1,860	1,919
16	さざえ	7,737	1.7	8,483,777	1.1	1,097	1,141
17	まぐろ	7,586	1.6	24,435,123	3.2	3,221	3,178
18	まいわし	7,497	1.6	5,073,036	0.7	677	578
19	あなご	6,261	1.3	10,818,414	1.4	1,728	1,713
20	めばち	5,754	1.2	12,656,427	1.7	2,200	2,364
	その他	86,191	18.5	175,829,566	23.2		
		465,742	100.0	759,242,849	100.0		

品目別取扱高順位表 (冷凍魚) 令和02年度

※前単価＝前年度単価

取扱数量順位

順位	品目	数量(kg)	比率(%)	金額(円)	比率(%)	単価(円/kg)	前単価(円/kg)
1	冷黄肌まぐろ	177,649	17.0	152,491,793	11.3	858	0
2	冷めばち	172,306	16.5	198,674,584	14.8	1,153	0
3	冷さけ	134,204	12.9	91,170,165	6.8	679	859
4	冷えび類その他	108,573	10.4	186,254,609	13.8	1,715	1,897
5	冷凍魚その他	78,397	7.5	126,387,450	9.4	1,612	1,466
6	冷めかじき	73,430	7.0	83,936,568	6.2	1,143	0
7	冷ほたて貝	42,400	4.1	87,608,619	6.5	2,066	0
8	冷いか	40,822	3.9	48,731,281	3.6	1,194	1,255
9	冷かれい類その他	35,852	3.4	38,975,157	2.9	1,087	1,158
10	冷かに類その他	30,382	2.9	120,108,156	8.9	3,953	3,832
11	冷さば	26,132	2.5	23,344,267	1.7	893	878
12	冷ぎんだら	24,343	2.3	35,372,393	2.6	1,453	0
13	冷あかうお	17,811	1.7	11,197,872	0.8	629	0
14	冷ます類その他	14,647	1.4	20,618,524	1.5	1,408	0
15	冷本まぐろ	12,475	1.2	42,330,206	3.1	3,393	0
16	冷さわら	6,645	0.6	7,679,739	0.6	1,156	0
17	冷あさばかれい	6,250	0.6	3,936,816	0.3	630	0
18	冷あじ	6,158	0.6	4,178,700	0.3	679	0
19	冷インドまぐろ	5,532	0.5	20,325,132	1.5	3,674	0
20	冷凍いわし	4,248	0.4	2,949,587	0.2	694	673
	その他	24,310	2.3	40,509,318	3.0		
		1,042,566	100.0	1,346,780,936	100.0		

品目別取扱高順位表 (塩干加工品)

令和02年度

取扱数量順位

※前単価＝前年度単価

順位	品目	数量(kg)	比率(%)	金額(円)	比率(%)	単価(円/kg)	前単価(円/kg)
1	加工品その他	599,308	35.7	366,547,795	25.9	612	667
2	かまぼこ	186,530	11.1	173,805,366	12.3	932	900
3	かまぼこその他	175,766	10.5	100,547,446	7.1	572	575
4	塩さけ	153,293	9.1	141,719,555	10.0	925	998
5	練製品その他	99,579	5.9	66,653,667	4.7	669	502
6	なると	80,941	4.8	46,666,949	3.3	577	582
7	冷ちくわ	73,868	4.4	35,510,315	2.5	481	472
8	揚物	63,603	3.8	47,907,944	3.4	753	741
9	塩蔵品その他	18,788	1.1	45,857,402	3.2	2,441	0
10	塩干品その他	17,753	1.1	18,245,803	1.3	1,028	1,047
11	塩海草類その他	17,219	1.0	13,257,944	0.9	770	686
12	開干あじ	16,222	1.0	13,774,317	1.0	849	849
13	塩ます	16,221	1.0	20,319,433	1.4	1,253	0
14	塩いか	15,280	0.9	18,822,584	1.3	1,232	1,223
15	焼うなぎ	14,368	0.9	40,217,551	2.8	2,799	0
16	焼干製品その他	12,825	0.8	22,760,215	1.6	1,775	0
17	つくだ煮	11,698	0.7	23,990,952	1.7	2,051	1,944
18	煮たこ	11,675	0.7	21,764,702	1.5	1,864	2,291
19	開干さんま	10,851	0.6	6,847,946	0.5	631	707
20	はんぺん	10,252	0.6	8,395,359	0.6	819	759
	その他	72,455	4.3	182,801,704	12.9		
		1,678,495	100.0	1,416,414,949	100.0		

産地別、取扱数量及び金額 (鮮魚)

単位(上:数量 kg 下:金額 円)

令和02年度

品目出荷地	総数	4月	5月	6月	7月	8月	9月	10月	11月	12月	1月	2月	3月
鮮魚	465,742	22,029	30,869	40,351	42,883	41,769	39,881	47,617	46,023	55,739	29,982	31,391	37,208
合計	759,242,849	30,865,273	47,416,041	60,859,425	66,502,698	67,791,080	65,539,315	73,629,463	71,805,360	100,430,092	49,402,498	57,688,031	67,313,573
単価(円/kg)	1,630	1,401	1,536	1,508	1,551	1,623	1,643	1,546	1,560	1,802	1,648	1,838	1,809
北海道	13,156	685	564	1,128	1,398	939	1,668	2,560	1,521	1,031	469	512	681
	38,531,648	1,764,935	1,849,338	3,023,845	2,823,354	2,429,219	3,386,696	5,315,103	4,211,433	5,577,565	2,172,041	2,497,548	3,480,571
青森	4,805	16	24	508	594	1,156	260	577	285	663	265	221	236
	4,960,818	55,080	48,276	334,367	455,941	835,174	382,319	606,203	312,709	903,540	389,231	319,356	318,622
岩手	1,795	250	6	6	30	90	41		219	468	187	222	276
	1,853,061	148,608	16,200	16,524	97,200	291,598	127,439		234,792	380,538	152,766	181,224	206,172
宮城	8,862	50	269	774	2,274	1,022	568	931	1,031	1,006	421	235	281
	15,227,398	60,858	424,980	1,099,770	2,109,657	1,461,683	1,392,461	2,029,396	1,830,157	2,468,956	1,197,013	568,296	584,171
秋田	23			10				13					
	13,824			3,240				10,584					
山形	12		12										
	11,664		11,664										
福島	379		58	101	7			12	39	84	41	25	12
	219,584		29,851	82,900	8,597			4,536	36,676	27,000	16,200	9,288	4,536
茨城	1,874	245	81	153	89	98	172	209	134	70	113	355	155
	2,037,265	311,105	109,113	188,676	97,828	146,717	257,645	224,926	126,155	97,578	92,610	239,922	144,990
群馬	3,314	244	200	270	249	288	262	270	276	369	235	325	326
	7,615,398	595,945	466,346	624,024	578,287	665,928	611,118	625,806	630,018	832,356	532,980	725,329	727,261
埼玉	1					1							
	1,080					1,080							
千葉	140,339	5,985	11,993	12,740	11,570	13,577	13,827	13,818	13,019	16,734	7,868	8,712	10,496
	305,830,194	9,817,350	21,497,291	23,322,673	20,637,534	26,202,510	28,129,427	27,875,825	28,278,227	41,106,268	20,665,657	27,584,391	30,713,041
東京	232,301	10,972	13,864	20,345	21,886	19,917	18,217	23,136	23,577	26,929	16,790	16,744	19,924
	317,784,406	14,474,082	19,046,383	27,629,721	34,632,623	30,783,724	25,824,907	30,241,756	29,429,570	38,930,057	20,278,148	20,855,153	25,658,282
神奈川	3,965	147	203	178	127	146	318	431	355	1,138	346	322	254
	4,738,509	307,368	416,664	366,660	269,784	304,560	331,776	417,183	339,876	914,380	197,073	456,682	416,503
新潟	1,350	80	20	120	70	300	595			155		10	
	1,373,490	77,760	19,440	115,560	66,420	291,600	578,880			214,380		9,450	
富山	372	14	25	48	54	24	25	26	42	38		26	50
	1,637,822	94,068	150,456	178,890	230,256	113,109	135,757	94,824	147,744	151,740		110,592	230,386
石川	905	30	50	40	75	110	15	80	55	90	115	105	140
	804,060	23,760	39,420	33,480	64,800	93,420	10,260	88,560	63,720	86,670	106,920	79,650	113,400
福井	178	75						69			9	25	
	239,674	131,210						83,484			12,830	12,150	
静岡	1,518	45	40	73	90	232	358	337,369	125	175	124	67	99
	3,593,290	58,266	54,205	80,827	113,341	323,304	684,294	337,369	404,168	644,589	279,747	257,687	355,493
愛知	842	52	85	98	33	149	35	66	102	74	12	84	52
	1,245,823	52,920	81,540	124,956	49,464	141,480	42,012	332,411	105,194	189,918	11,664	61,020	53,244

産地別、取扱数量及び金額 (鮮 魚)

単位(上:数量 kg 下:金額 円)

令和02年度

品目出荷地	総数	4月	5月	6月	7月	8月	9月	10月	11月	12月	1月	2月	3月
鮮 魚													
合計	465,742	22,029	30,869	40,351	42,883	41,769	39,881	47,617	46,023	55,739	29,982	31,391	37,208
単価(円/kg)	759,242,849	30,865,273	47,416,041	60,859,425	66,502,698	67,791,080	65,539,315	73,629,463	71,805,360	100,430,092	49,402,498	57,688,031	67,313,573
	1,630	1,401	1,536	1,508	1,551	1,623	1,643	1,546	1,560	1,802	1,648	1,838	1,809
三重	9,469	733	1,074	1,219	1,233	773	607	777	709	619	445	536	744
	6,628,294	463,126	753,138	919,825	952,590	529,911	393,053	549,881	491,563	418,726	276,870	335,713	543,888
京都	43	43											
	39,532	39,532											
大阪	2,702	190	10	216	132	130	152	460	452	460	180	160	160
	1,355,388	60,480	8,640	100,159	75,060	96,876	79,919	248,940	235,710	216,216	76,140	71,928	85,320
兵庫	1,848	96	86	80	198	168	66	165	276	206	144	246	117
	3,508,252	177,552	157,139	131,209	251,230	200,880	156,168	340,621	752,759	466,042	304,128	363,919	206,605
鳥取	17						6	11					
	33,696						12,960	20,736					
鳥根	9,773	1,002	1,023	834	1,447	1,049	639	749	664	661	440	590	675
	8,432,024	839,052	778,518	642,901	1,166,671	880,363	573,425	598,806	512,352	591,181	475,366	638,283	735,106
広島	1,957							260	384	582	300	263	168
	2,682,018							397,116	529,470	753,084	399,060	361,422	241,866
山口	793	227	167	100	20		122	60	47	25	15	10	
	901,151	242,892	160,110	82,458	78,623		117,288	56,700	77,220	42,660	25,920	17,280	
徳島	158		74	40					8	10		3	3
	113,627		47,812	21,427					8,316	5,832		7,560	8,856
香川	12						12						
	22,896						22,896						
愛媛	15,392	746	786	1,095	1,153	1,399	1,194	1,539	1,436	3,269	791	879	1,105
	20,667,918	994,005	1,121,045	1,561,266	1,496,291	1,750,647	1,572,131	2,066,431	1,848,700	4,514,523	1,079,363	1,232,495	1,431,021
福岡	179			62				53					
	133,897			23,381				81,842					
佐賀	40							20			20		
	28,080							14,040			14,040		
長崎	2,648	60	25	20	106	48	599	735	355	194	78	102	326
	2,003,011	24,300	11,880	46,440	179,388	101,520	529,670	464,540	215,362	124,060	44,280	70,589	190,982
熊本	456											456	
	438,696											438,696	
大分	660	10	26	26	16	45	34	82	52	129	96	77	67
	1,013,801	23,760	54,448	46,942	31,968	83,915	89,305	115,464	76,393	173,308	127,316	105,009	85,973
宮崎	2,207	32	86	36		12			579	531	478		453
	2,153,542	27,259	44,064	10,044		7,776			593,568	555,380	475,135		440,316
鹿児島	1,397		18	31	32	12	89	418	281	29		79	408
	1,368,028		18,080	47,260	35,791	11,588	97,509	386,380	313,508	43,545		77,399	336,968

産地別、取扱数量及び金額 (冷凍魚)

単位(上:数量 kg 下:金額 円)

令和02年度

品目出荷地	総数	4月	5月	6月	7月	8月	9月	10月	11月	12月	1月	2月	3月
冷凍魚													
合計	1,042,566	72,847	77,410	74,917	73,253	87,739	95,625	93,749	91,462	133,482	70,667	78,744	92,671
数量(kg)	1,346,780,936	77,407,105	91,189,362	95,219,378	93,050,403	105,384,960	110,082,134	113,941,976	125,497,765	243,674,882	78,416,390	93,039,816	119,886,765
金額(円/kg)	1,292	1,063	1,178	1,271	1,270	1,201	1,151	1,215	1,372	1,826	1,110	1,182	1,294
北海道	1,786	90	100	170	100	225	128	228	150	280	70	95	150
	3,416,617	185,761	191,700	324,542	191,700	649,082	262,764	379,080	192,780	478,418	68,040	188,730	304,020
青森	4,629	308	422	516	699	340	246	278	380	538	150	364	388
	4,366,590	276,910	433,838	524,124	691,632	323,135	242,782	257,688	335,448	489,780	134,028	317,564	339,661
岩手	20										20		
	15,120										15,120		
宮城	10,471	645	618	751	569	660	817	1,248	1,106	2,057	723	709	568
	20,724,881	860,456	1,026,648	1,733,616	1,306,392	1,226,959	1,580,439	2,087,720	1,984,359	5,773,167	888,676	1,218,673	1,087,776
茨城	893	52	216	66	77	110	77	46	31	58	38	36	86
	1,200,126	69,336	300,834	109,738	104,652	151,626	119,420	51,192	30,942	68,040	45,846	32,886	115,614
埼玉	10,616	982	665	774	917	847	888	766	942	1,349	632	700	1,154
	18,303,959	1,903,991	1,135,824	1,337,487	1,608,539	1,420,459	1,616,555	1,308,285	1,502,885	2,225,665	1,001,525	1,160,388	2,082,356
千葉	263,682	18,523	22,740	14,359	14,207	16,084	25,091	23,002	25,793	40,018	19,566	20,937	23,372
	346,173,339	18,312,397	23,508,604	17,624,794	17,412,473	20,250,862	28,529,111	29,054,147	33,385,541	93,098,749	19,276,981	20,857,577	24,862,103
東京	440,150	27,124	27,909	31,619	33,309	37,568	37,225	37,525	40,290	51,558	35,507	34,415	46,101
	593,809,473	31,199,814	35,395,168	40,934,040	43,628,373	45,137,779	44,187,379	45,493,535	61,164,443	95,631,104	38,789,033	46,571,620	65,667,185
神奈川	9,140	299	971	403	233	764	1,382	1,977	430	1,227	994	302	158
	19,531,462	795,827	2,095,407	913,979	463,104	1,858,939	2,851,848	3,042,549	881,604	2,439,683	3,216,672	689,531	282,319
新潟	101			6			50	5	15				25
	130,398			15,983			40,500	4,050	12,150				57,715
富山	74,519							26,460					4
	211,069	14,285	17,877	19,140	16,898	20,144	18,310	20,485	17,369	23,080	11,466	13,269	18,746
静岡	238,387,198	15,251,765	19,320,983	20,185,305	18,648,966	22,859,890	19,883,871	23,396,840	20,054,339	28,502,353	12,907,178	15,280,154	22,095,554
愛知	659	61	18	28	68	44	100	26	47	146	36	56	29
	1,105,165	91,152	30,132	55,080	119,556	76,248	120,852	55,080	73,656	247,968	69,985	104,976	60,480
三重	58,100	8,437	1,759	4,795	3,370	7,366	4,900	6,271	3,199	9,008	660	7,210	1,125
	51,693,634	6,552,545	2,150,283	7,448,382	3,962,419	5,234,492	3,338,902	5,454,931	2,682,663	7,524,311	692,388	5,332,772	1,319,546
滋賀	6,468		2,460	72	348	288	3,300						
	6,034,177		2,624,400	163,297	655,776	523,584	2,067,120						
大阪	10,491	1,282	550	1,120	1,454	1,400	946	780	764	1,732	93	148	222
	17,356,949	523,930	1,020,536	1,976,334	2,540,290	2,421,233	1,716,293	1,573,345	1,543,927	2,932,332	222,912	343,765	542,052
兵庫	420	29	24	17	19	39	19	36	34	67	90	13	33
	1,173,311	79,920	69,120	44,280	54,000	115,560	54,000	103,680	93,960	227,880	189,432	43,200	98,279
鳥取	270	20	20	20	30	40	10	10	10	70	70		20
	1,011,960	86,400	86,400	86,400	123,120	172,800	33,480	33,480	33,480	222,480	66,960		66,960
広島	5,330	120	340	250	320	240	790	390	580	1,190	550	260	300
	7,435,261	167,939	470,880	351,540	456,300	342,900	1,090,801	542,700	805,249	1,672,920	755,461	360,719	417,852

産地別、取扱数量及び金額 (冷凍魚)

単位(上:数量 kg 下:金額 円)

令和02年度

品目出荷地	総数	4月	5月	6月	7月	8月	9月	10月	11月	12月	1月	2月	3月
冷凍魚	1,042,566	72,847	77,410	74,917	73,253	87,739	95,625	93,749	91,462	133,482	70,667	78,744	92,671
合計	1,346,780,936	77,407,105	91,189,362	95,219,378	93,050,403	105,384,960	110,082,134	113,941,976	125,487,765	243,674,882	78,416,390	93,039,816	119,886,765
単価(円/kg)	1,292	1,063	1,178	1,271	1,270	1,201	1,151	1,215	1,372	1,826	1,110	1,182	1,294
山口	158		10	6					36	70	24	12	
	334,095		17,280	9,720					83,723	155,467	37,530	30,375	
徳島	2,635	145	171	262	241	347	244	223	171	453	28	159	191
	6,432,479	347,329	405,216	614,088	609,984	842,185	589,464	518,832	440,856	1,136,591	78,623	385,560	463,751
愛媛	122		26		26					30		30	10
	103,527		16,849		16,848					15,552		15,552	38,726
福岡	5,329	445	514	543	368	1,233	1,102	451	115	540			18
	7,953,649	701,633	889,260	766,649	456,279	1,777,227	1,756,553	558,382	185,760	819,375			42,531
大分	11									11			
	13,047									13,047			

産地別、取扱数量及び金額 (塩干加工品)

単位(上:数量 kg 下:金額 円)

令和02年度

品目出荷地	総数	4月	5月	6月	7月	8月	9月	10月	11月	12月	1月	2月	3月
塩干加工品													
合計	1,678,495 1,416,414,949	124,775 92,215,661	123,212 93,316,509	132,480 99,993,285	127,943 97,741,616	133,419 102,700,215	119,510 92,334,289	146,887 112,414,396	133,270 106,117,430	267,852 312,977,869	120,635 94,990,852	124,473 112,975,233	124,039 98,637,594
奥産(円/kg)	844	739	757	755	764	770	773	765	796	1,168	787	908	795
北海道	10,940	905	700	1,063	832	707	745	971	1,406	2,281	699	301	330
	20,994,174	1,372,188	1,094,948	1,725,353	1,369,067	1,056,550	1,232,756	1,550,809	3,308,163	5,262,991	1,111,785	562,530	1,347,034
青森	36,344	2,573	2,689	2,922	2,718	3,088	3,081	3,432	3,332	5,209	1,994	2,360	2,946
	84,533,372	5,000,041	5,567,468	6,081,683	5,559,308	6,688,930	6,888,358	8,853,883	8,327,203	16,876,542	3,909,282	4,640,085	6,140,589
岩手	507	33	37	54	52	43	56	47	34	44	26	49	32
	1,339,891	87,890	109,415	168,803	169,354	119,771	87,501	148,616	93,182	123,075	61,819	85,784	84,681
宮城	29,755	2,829	2,755	2,652	2,388	2,290	2,281	2,568	2,466	2,843	2,081	2,151	2,451
	28,469,677	2,663,337	2,529,558	2,360,721	2,239,518	2,255,377	2,206,195	2,462,458	2,439,010	2,869,974	1,994,014	2,011,362	2,438,153
秋田	2,656	270	189	277	255	206	180	205	177	201	162	309	225
	8,612,704	904,091	633,187	879,033	819,480	669,667	591,577	681,999	594,173	675,389	545,012	862,491	756,605
福島	145,546	12,981	9,590	9,194	9,103	8,883	10,029	10,569	9,690	35,932	9,858	9,400	10,317
	99,171,231	7,639,967	6,124,181	5,910,362	5,905,896	5,754,939	6,120,743	6,886,951	6,325,059	29,328,754	6,365,039	6,110,750	6,698,590
茨城	38,778	2,510	2,972	3,184	3,261	3,297	3,214	3,163	3,064	5,978	2,343	2,639	3,153
	40,876,024	2,374,520	2,963,651	3,253,824	3,328,739	3,421,506	3,102,990	3,062,701	2,955,286	8,835,923	2,150,986	2,390,307	3,035,591
群馬	2,519	174	171	191	165	230	178	278	217	338	180	149	248
	3,356,732	232,546	266,597	349,007	257,898	352,733	264,995	270,067	292,604	447,685	153,671	151,145	317,784
埼玉	3,396	204	162	166	132	120	143	473	781	749	93	176	247
	3,237,084	159,277	133,877	133,263	109,902	109,383	113,575	521,666	720,107	896,375	70,218	108,671	160,770
千葉	202,891	15,688	15,374	15,971	15,164	16,282	17,068	22,097	19,601	24,694	13,253	13,086	14,713
	192,416,097	14,587,607	14,749,433	14,966,512	14,106,564	14,848,068	15,728,122	20,662,956	17,984,678	25,383,930	12,986,028	12,542,990	13,869,209
東京	441,321	31,475	34,321	39,034	35,514	38,946	32,372	33,297	30,490	68,720	29,260	33,637	34,455
	442,261,261	21,239,235	23,146,373	26,284,911	26,185,445	29,625,026	24,792,341	26,902,930	26,371,233	128,231,568	31,573,061	48,565,626	29,343,512
神奈川	15,184	1,050	930	1,201	1,089	1,225	887	767	800	4,898	579	718	1,040
	23,463,409	1,162,454	1,146,149	1,409,607	1,370,695	1,465,077	1,201,440	1,050,332	1,126,657	10,312,864	762,242	1,053,561	1,402,331
新潟	570,750	42,339	40,292	44,409	44,954	45,972	36,163	53,205	46,525	79,065	48,826	47,400	41,800
	321,612,754	23,513,413	22,654,619	25,445,879	25,356,572	25,770,819	19,568,455	26,750,947	23,726,154	57,591,526	24,268,376	24,330,892	22,635,102
富山	664	221	88							238			117
	1,286,020	339,767	140,022							412,355			393,876
石川	592	25	25	108	84	73	84	60	49	36		12	36
	432,216	23,544	32,832	69,984	54,432	59,616	54,432	38,880	44,064	23,328		7,776	23,328
福井	22,924	1,307	1,290	1,150	1,524	1,923	2,313	2,726	2,270	2,533	2,092	2,040	1,756
	9,861,924	808,139	736,127	505,572	643,260	800,716	911,193	1,080,812	910,862	1,000,825	833,940	857,960	772,518
山梨	5									5			
	36,903									36,903			
長野	443	30	20	30	38	86	30	33	40	50	30	10	46
	1,887,179	147,420	98,279	147,420	186,732	274,558	147,420	162,162	196,560	245,700	144,719	51,840	84,369
静岡	111,775	6,764	8,216	7,167	7,324	6,526	7,394	8,924	8,736	29,562	6,451	7,257	7,454
	85,046,931	5,588,273	7,136,067	6,222,664	6,257,065	5,593,444	5,717,248	6,691,828	6,423,765	19,420,444	4,894,766	5,416,029	5,685,338

(塩干加工品)

産地別、取扱数量及び金額

単位(上:数量 kg 下:金額 円)

令和02年度

品目出荷地	総数	4月	5月	6月	7月	8月	9月	10月	11月	12月	1月	2月	3月
塩干加工品													
合計	1,678,495	124,775	123,212	132,480	127,943	133,419	119,510	146,887	133,270	267,852	120,635	124,473	124,039
単価(円/kg)	1,416,414.949	92,215,661	93,316,509	99,993,285	97,741,616	102,700,215	92,334,289	112,414,396	106,117,430	312,977,869	94,990,852	112,975,233	98,637,594
	844	739	757	755	764	770	773	765	796	1,168	787	908	795
愛知	5,195	426	290	458	520	404	367	532	357	598	470	421	352
	4,236,359	284,563	179,012	375,005	390,361	375,757	255,271	452,106	300,203	623,981	338,191	336,917	324,992
三重	2,712	158	136	444	461	70	291	311	302	348	69	58	64
	4,613,886	317,606	294,408	649,426	707,939	140,519	441,774	481,950	472,391	629,855	216,054	124,199	137,765
大阪	2,008	153	110	181	144	186	208	213	187	219	60	141	206
	1,963,873	158,760	113,616	188,568	158,760	182,521	185,112	200,016	161,136	230,472	68,256	127,008	189,648
兵庫	1,998	131	110	90	134	85	145	116	215	160	109	329	374
	4,008,815	231,055	204,887	199,778	232,848	182,519	374,694	343,956	505,546	433,249	183,644	465,869	650,770
鳥取	6,012	480	504	627	507	513	423	591	452	539	439	483	454
	4,853,719	359,078	435,412	515,374	383,333	434,504	292,203	539,609	333,286	440,790	394,501	396,490	329,139
島根	162	10	10					47	12	32	55	6	
	137,369	11,923						34,212	11,404	22,808	51,320	5,702	
広島	594	25	26	32	15	26	20	32	23	332	23	17	23
	705,842	49,894	51,428	62,832	28,510	51,427	36,200	65,510	44,580	189,301	48,404	33,176	44,580
山口	6,297	901	864	400	363	443	435	555	537	550	459	482	308
	11,143,505	1,574,953	1,458,432	807,537	735,179	793,542	794,061	958,132	917,698	911,627	713,882	855,366	623,096
愛媛	1												
	10,260					10,260							
福岡	5,260	507	500	424	355	496	371	456	554	522	360	341	374
	6,337,984	662,469	619,620	509,825	401,264	682,040	418,047	504,427	623,440	574,151	475,999	365,451	501,251
佐賀	144	6	18	24	6	18	12		12	6	12	12	18
	93,140	3,802	11,664	15,552	3,888	11,578	7,776		7,776	3,888	7,776	7,776	11,664
長崎	1,352	232	82	50	64	74	97	209	100	75	112	131	126
	2,374,585	412,641	145,885	81,475	100,547	120,450	170,807	307,457	191,780	139,932	236,495	244,304	222,812
熊本	7,906	458	528	838	749	917	796	882	791	795	340	328	484
	5,570,270	297,864	357,058	568,286	496,001	625,363	530,454	643,020	632,535	564,496	274,344	240,712	340,137
大分	1,861	10	220	139	228	289	127	128	100	300	200	30	90
	1,459,391	7,344	171,936	105,029	183,059	223,555	98,549	104,004	76,895	237,168	157,028	22,464	72,360
沖縄	3		3										
	10,368		10,368										

年 報

(令和2年度)

発行 成田市
編集 成田市公設地方卸売市場

〒286-0046 成田市飯仲4番地2

TEL 0476(23)0021

FAX 0476(23)0022

発行日 令和3年 9月