

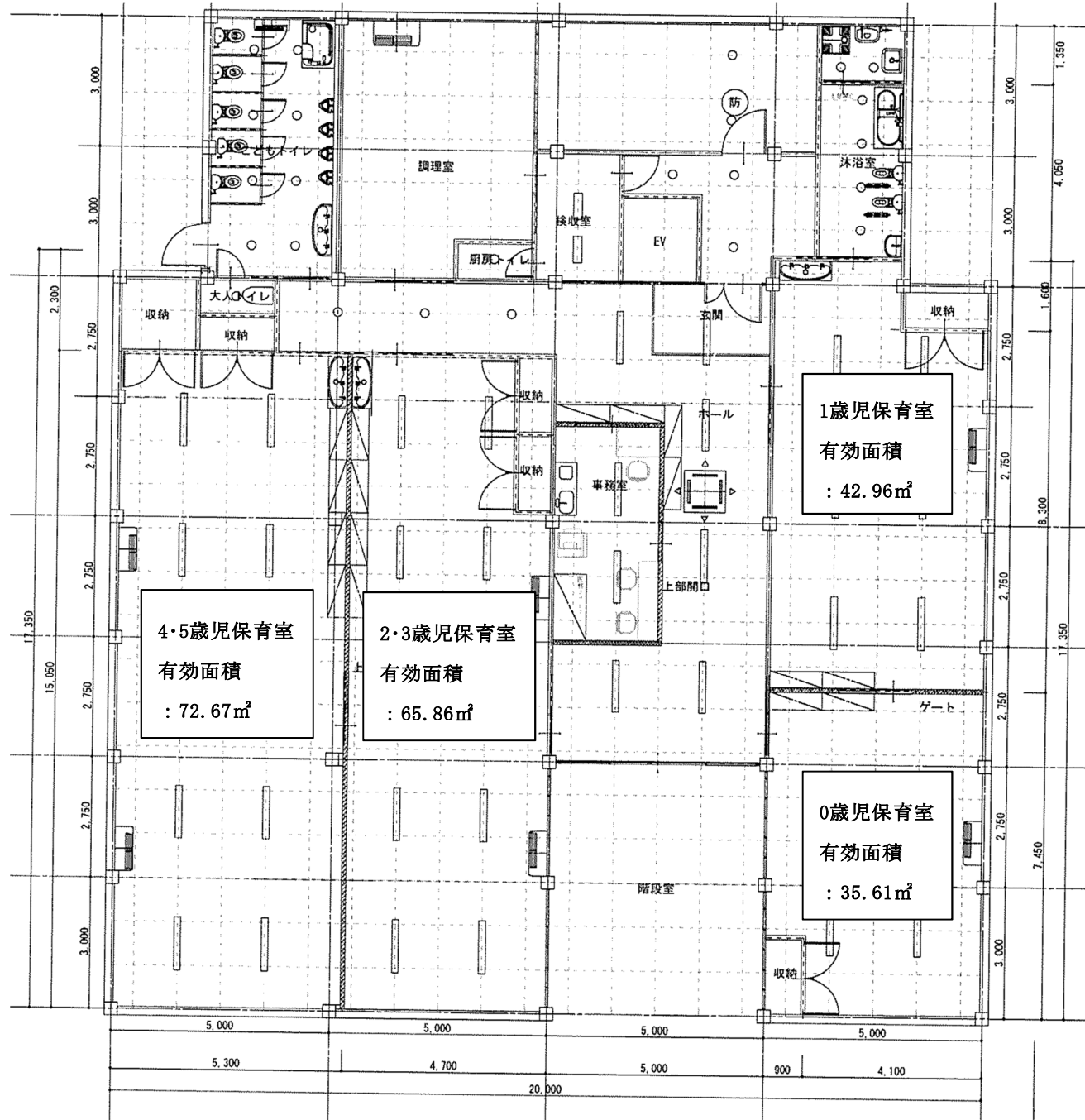
利用定員の設定・変更について
認可保育所・認定こども園概要


(仮称) キートスチャイルドケア公津の杜
宗吾保育園
認定こども園 はくと幼稚園

認可保育所事業者概要 No. 1

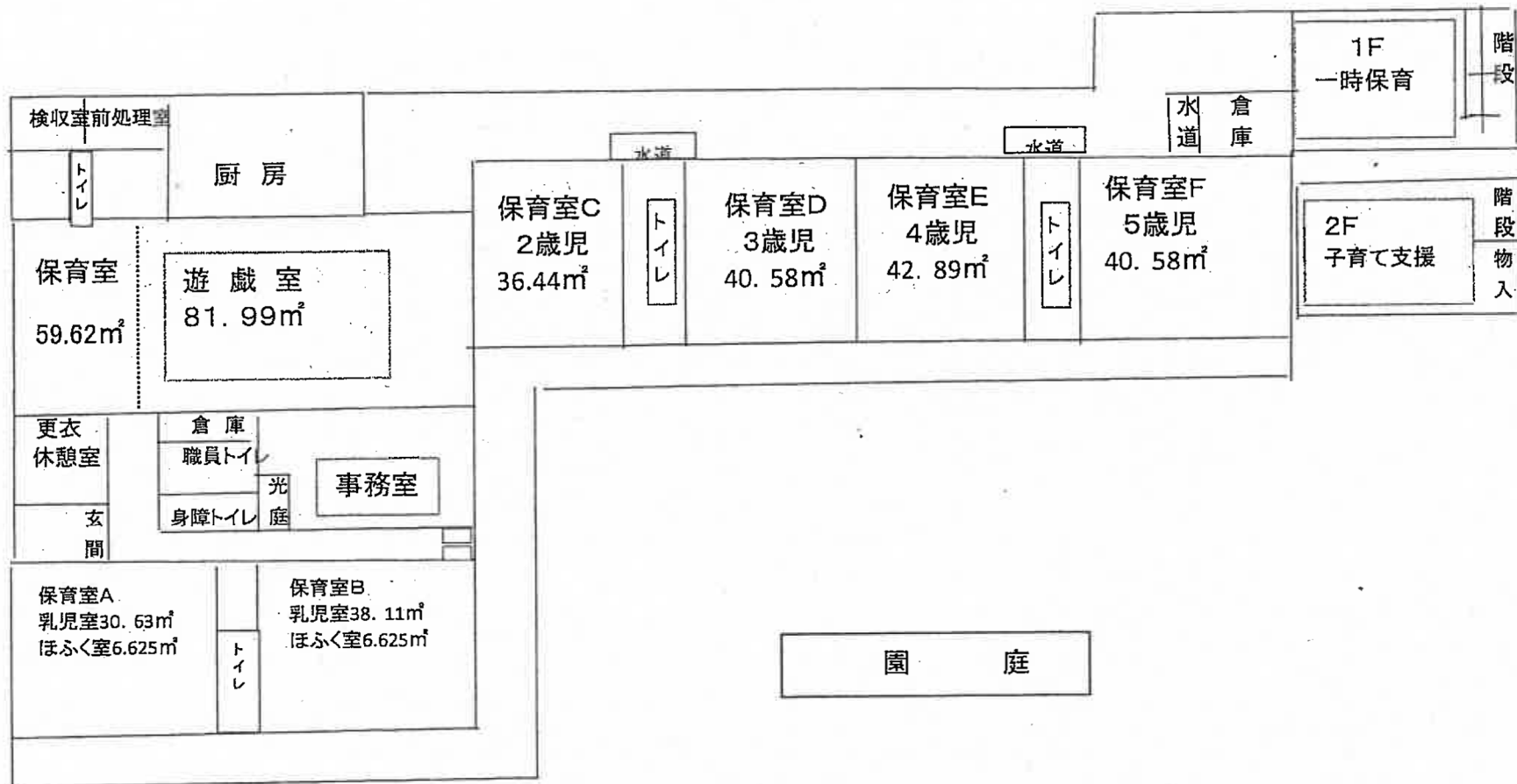
| | | | |
|----------------------|--|---|---|
| 事業主体 | 株式会社ハイフライヤーズ | | 位置図 |
| 事業者所在地 | 千葉市中央区登戸1-26-1 朝日生命千葉登戸ビル10階 | |  |
| 施設の種類 | 保育所 | | |
| 施設名称 | (仮称) キートスチャイルドケア 公津の杜 | | |
| 施設所在地 | 成田市公津の杜1-26-4 2階 | | |
| 認可申請定員数 | 0歳児 | 10人 | 平面図 |
| | 1歳児 | 13人 | |
| | 2歳児 | 13人 | |
| | 3歳児 | 18人 | |
| | 4歳児 | 18人 | |
| | 5歳児 | 18人 | |
| | 合計 | 90人 | |
| | 開所曜日 | 月 火 水 木 金 土 日 | |
| 開所時間 (時間外保育時間帯含む) | 7時～20時(平日) 7時～18時(土曜) | | |
| 事業開始予定日 | 令和3年4月1日 | | |
| 備考 | 敷地面積：998.71㎡ 建物構造：鉄骨造3階建のうち2階 延床面積：376.91㎡ 屋外遊戯場：近接(170m)の琴平公園を利用 | | 別紙のとおり |

(仮称) キートスタイルドケア公津の杜



| | | | | | | | |
|----------------------|---|------|-----|--|--|-----|--|
| 事業主体 | 社会福祉法人 宗吾福祉会 | | | 位置図 | | | |
| 事業者所在地 | 成田市宗吾2-276番地 | | |  | | | |
| 施設の種類 | 保育所 | | | | | | |
| 施設名称 | 宗吾保育園 | | | | | | |
| 施設所在地 | 成田市宗吾2-276番地 | | | | | | |
| 利用定員 | 保育年齢 | 変更前 | 変更後 | | | 平面図 | |
| | 0歳児 | 3人 | 6人 | | | | |
| | 1歳児 | 10人 | 12人 | | | | |
| | 2歳児 | 18人 | 14人 | | | | |
| | 3歳児 | 25人 | 18人 | | | | |
| | 4歳児 | 27人 | 20人 | | | | |
| | 5歳児 | 27人 | 20人 | | | | |
| | 合計 | 110人 | 90人 | | | | |
| 開所曜日 | 月 火 水 木 金 土 日 | | | 別紙のとおり | | | |
| 開所時間 (時間外保育時間帯含む) | 7時～19時(平日) 7時～18時(土曜) | | | | | | |
| 変更予定日 | 令和3年4月1日 | | | | | | |
| 備考 | 敷地面積：4,912.05㎡ 建物構造：木造平屋建 延床面積：774.82㎡ 屋外遊戯場：1,212.00㎡ | | | | | | |

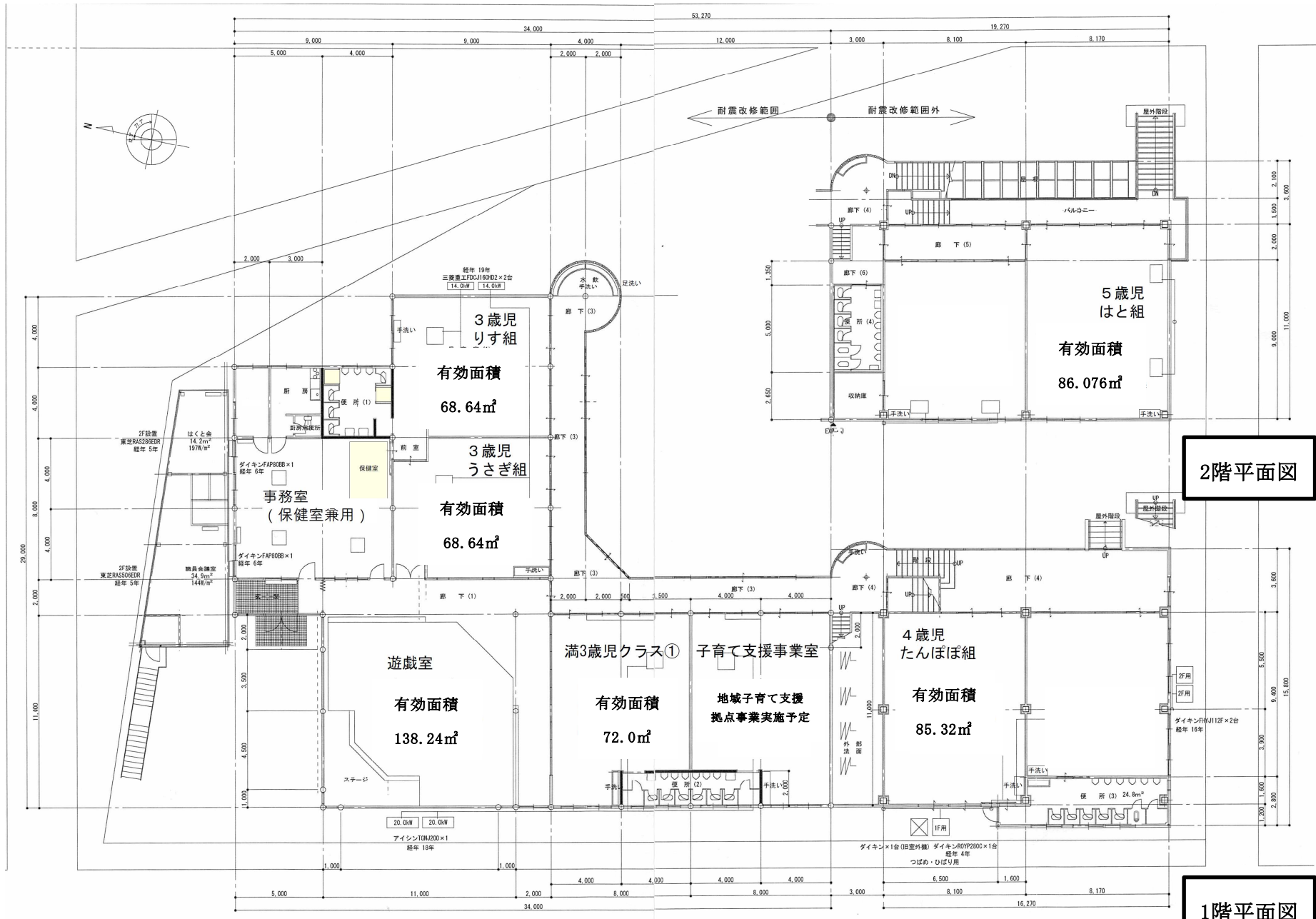
宗吾保育園



認定こども園事業者概要 No.1

| | | | | | | |
|----------------------|---|------|--------|--|-----|--|
| 事業主体 | 学校法人 杉田学園 | | 位置図 | | | |
| 事業者所在地 | 成田市吾妻3丁目51番地 | | | | | |
| 施設の種類 | 認定こども園（幼稚園型） | | | | | |
| 施設名称 | 認定こども園 はくと幼稚園 | | | | | |
| 施設所在地 | 成田市吾妻3丁目51番地 | | | | | |
| 認可申請定員数 | 0歳児 | 0人 | | | 平面図 | |
| | 1歳児 | 0人 | | | | |
| | 2歳児 | 0人 | | | | |
| | | 1号認定 | 2号認定 | | | |
| | 3歳児 | 42人 | 3人 | | | |
| | 4歳児 | 32人 | 3人 | | | |
| | 5歳児 | 31人 | 4人 | | | |
| | 合計 | 115人 | | | | |
| 開所曜日 | 月 火 水 木 金 土 日 ※1号認定は平日のみ | | | | | |
| 開所時間 (時間外保育時間帯含む) | 7時30分～18時30分 | | 別紙のとおり | | | |
| 事業開始予定日 | 令和3年4月1日 | | | | | |
| 備考 | 敷地面積：2,326.18㎡ 建物構造：鉄骨地上1階地下1階建 延床面積：1,155.84㎡ 屋外遊戯場：820.76㎡ | | | | | |

認定こども園 はくと幼稚園



2階平面図

1階平面図