

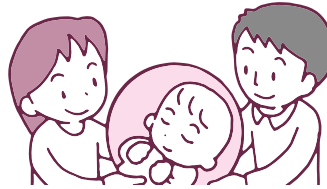
保健インフォメーション

このコーナーの会場は保健福祉館です。問い合わせは健康増進課(☎27-1111)へ。電話やFAX(27-1114)で健康に関する相談なども受け付けています。相談は医師などの都合により日程を変更する場合があります。

▼一般健康相談	期日	受付時間	相談を受ける人
歯の健康相談	2月 3日(水)	午後1時30分～ 2時30分	歯科医師・歯科衛生士
こころの健康相談(予約制) (治療中の人は除く)	2月 1日(月)	午後1時15分～ 3時	カウンセラー・保健師
	2月17日(水)	午後1時15分～ 2時30分	精神科医師・保健師
▼乳幼児健診・相談	期日	受付時間	対象
赤ちゃん相談・4カ月	2月22日(月)	午前9時～ 午後2時	令和2年10月生まれ
赤ちゃん相談・10カ月	2月19日(金)		令和2年4月生まれ
1歳6カ月児健診	2月 4日(水)		令和元年7月生まれ
2歳児歯科健診	2月18日(水)	午前9時～ 午後3時	平成30年7月生まれ
3歳児健診	2月24日(水) ・25日(木)		平成29年8月生まれ
5歳児健診	2月17日(水)	午後1時～ 1時15分	平成27年4月2日～28年4月1日生まれで、健診を受ける機会のない幼児
		午後1時40分～ 1時55分	
こころの発達相談	2月10日(水)	午前9時～11時	心理発達に心配のある乳幼児

※乳幼児健診・相談は全て予約制です。申し込みは健康増進課へ。

- **母親学級(予約制)**…主に初めて母親になる人が対象
- **パパママクラス(予約制)**…妊婦とその家族が対象
※日時などくわしくは健康増進課へ。
- **こんにちは赤ちゃん事業**…生後4カ月までの赤ちゃんが対象
※赤ちゃんお誕生連絡票(母子健康手帳別冊内)を健康増進課へ送付。



みんなおいでよ!

なかよしひろば

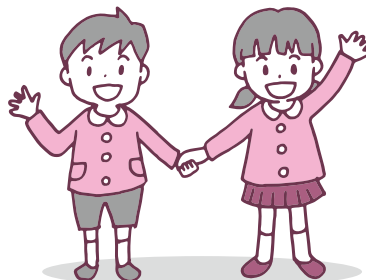
市では、午前9時～午後4時30分に子ども館・三里塚コミュニティセンター・もりんぴあこづの一部を市内在住の乳幼児と保護者が自由に遊べる場「なかよしひろば」として開放しています(各施設の休館日を除く)。

各なかよしひろばは、新型コロナウイルス感染症の拡大防止対策のため、予約制で運営しています。

絵本の読み聞かせや身体測定、子育てに関する相談などは随時行っています。また、各種イベントも実施しています。くわしくは各なかよしひろばへ。

問い合わせ先

- 子ども館なかよしひろば
…☎20-6300
- 三里塚なかよしひろば
…☎37-3922
- 公津の杜なかよしひろば
…☎27-7300



献血にご協力ください

【成田市役所】

2月1日(月) 午前10時～11時45分、午後1時～4時30分

【イオンモール成田】

2月6日(土)～10日(水)・14日(日)・15日(月)・21日(日) 午前10時～11時45分、午後1時～4時30分

※日程は変更になる場合があります。く

わしくは千葉県赤字血液センター千葉港事業所推進課(☎043-241-8332)へ。



こども急病電話相談

☎ #8000

ダイヤル回線からは☎043-242-9939、午後7時～翌午前6時・年中無休

成田市医療相談ほっとライン

専門の医療スタッフが、24時間年中無休、無料で相談に応じます。

☎ 0120-24-1130

日曜祝日診療機関

都合により休診する場合があります。来診前に電話で問い合わせてください。

- 成田病院(午前中・押畑・☎22-1500)
- 藤倉クリニック(午前中・幸町・☎22-1158)
- 聖マリア記念病院(取香・☎32-0711)
- ひらの内科(日曜日の午前中・ウイング土屋・☎23-8070)
- なのはなクリニック(日曜日の午前中・吉岡・☎49-0533)

急病診療所 ☎27-1116

赤坂1-3-1(保健福祉館敷地内)

受付日時	診療科目
毎日(休診日なし) 午後7時～10時45分	内科 小児科
日曜日、祝日、振替休日、8月13日～15日、12月29日～1月3日 午前10時～午後4時45分	内科 小児科 外科
祝日(日曜日を除く)、振替休日、8月13日～15日、12月29日～1月3日 午前10時～午後4時45分	歯科

※症状や年齢によって対応が難しい場合がありますので、事前に連絡してください。

オンラインで健康づくり リフレッシュ教室

ビデオ通話サービス「Zoom」を使って、オンラインでヨガやピラティスを行う教室を開催します。当日以降に視聴できるアーカイブ配信もあります。

日時

- ヨガ教室…2月25日(木) 午後2時～3時
- ピラティス教室…3月4日(木) 午後2時～3時

対象＝市内在住・在勤の18～64歳の人
講師＝中島康子さん(アメリカフィットネス&エアロビクス協会認定トレーナー)

定員＝各50人(先着順)

参加費＝無料

申込方法＝2月15日(月)までにちば電子申請サービスから申し込む

※くわしくは健康増進課(☎27-1111)へ。

1歳から対象です

麻疹・風疹の予防接種

麻疹・風疹は、より確実に免疫を付けるために2回の予防接種が必要です。

2期の接種期限は3月31日(水)です。期限を過ぎた場合は有料になります。

対象

- 1期…1歳の子ども
- 2期…平成26年4月2日～27年4月1日生まれの子ども

※転入などで問診票がない場合は母子健康手帳を持って健康増進課へ来てください。くわしくは同課(☎27-1111)へ。

認知症の早期発見に

もの忘れ相談

日時＝3月9日(火) 午後1時から

会場＝福祉部相談室(市役所議会棟1階)

内容＝専門医による個別相談、福祉サービスの情報提供など

対象＝物忘れが気になる人、認知症の不安がある人やその家族など

定員と相談料＝3人(先着順)・無料

※申し込みは3月3日(水)までに介護保険課(☎20-1545)へ。

出張開催できます

認知症サポーター養成講座

市では、認知症についての正しい知識を身に付ける「認知症サポーター養成講座」を、受講者が希望する時間・場所で開催する出張開催を行っています。

対象＝市内在住・在勤・在学の人で構成された団体

日時＝平日で受講者が希望する時間

会場＝市内で受講者の指定する場所

申込方法＝実施希望日の1カ月前までに介護保険課(☎20-1545)へ

※費用は無料です。くわしくは同課へ。

確定申告用に

障害者控除対象者認定書

65歳以上で、要介護の認定を受けている人や、おおむね6カ月以上重度の寝たきり状態の人は、所得税や市・県民税上の障害者控除の対象となる場合があります。

市では、要件を満たす人に障害者控除対象者認定書を交付します。交付を希望する人は、印鑑を持って高齢者福祉課(市役所議会棟1階)または下総・大栄支所で手続きしてください。

※くわしくは同課(☎20-1537)へ。

利用・協力会員を募集

成田おたすけ隊

高齢者や障がいなどで日常生活に支障のある人(利用会員)が家事などで手助けを必要とするときに、手伝ってくれる人(協力会員)を紹介しています。

内容＝掃除・洗濯など日常生活の簡単な支援(短時間サービスはごみ出しなど)

利用会員

対象＝市内在住の65歳以上の人、軽度の障がいのある人、就学前の子どもがいる人

年会費＝1,000円

利用料＝1時間700円(交通費は別途。短時間サービスは30分350円)

協力会員

対象＝ボランティア活動に興味がある人

年会費＝無料

※利用会員は事前に利用券を購入する必要があります。くわしくはボランティアセンター(☎27-8010)へ。

申請期限を延長します

なりたひとり親家庭応援給付金

市の支援策「なりたひとり親家庭応援給付金」の申請期限を2月28日(日)に延長しました。

対象＝次のいずれかに当てはまるひとり親世帯など

○基本給付

①令和2年6月分の児童扶養手当の支給を受けている

②公的年金等を受給しており、令和2年6月分の児童扶養手当の支給を受けていない

③18歳未満の子(令和2年度中に18歳になる子を含む)を持つひとり親で、新型コロナウイルス感染症の影響を受けて家計が急変するなど、収入が児童扶養手当を受けている場合と同じ水準となっている

○追加給付

基本給付の①②のうち、感染症の影響を受けて家計が急変し収入が減少した

給付額

○基本給付…第1子は5万円、第2子以降は1人当たり3万円

○追加給付…1世帯5万円

申請方法

①基本給付は支給済み。追加給付を受ける場合には追加給付の申請書を子育て支援課(市役所2階)へ

②基本給付の申請書と必要書類、追加給付を受ける場合には追加給付の申請書を同課へ

③基本給付の申請書と必要書類を同課へ

ひとり親世帯臨時特別給付金を再支給

国の支援策「ひとり親世帯臨時特別給付金」の再支給を行っています。対象・給付額・申請期限は、なりたひとり親家庭応援給付金と同じです。

申請方法

○12月11日時点で前回の支給を受けている人…申請は不要。給付の際に指定した口座へ12月に支給済み

○支給を受けていない人…申請方法は、なりたひとり親家庭応援給付金と同じ。前回の給付額に再支給分を併せて支給

※くわしくは子育て支援課(☎20-1538)へ。