

# 年 報

令和元年度

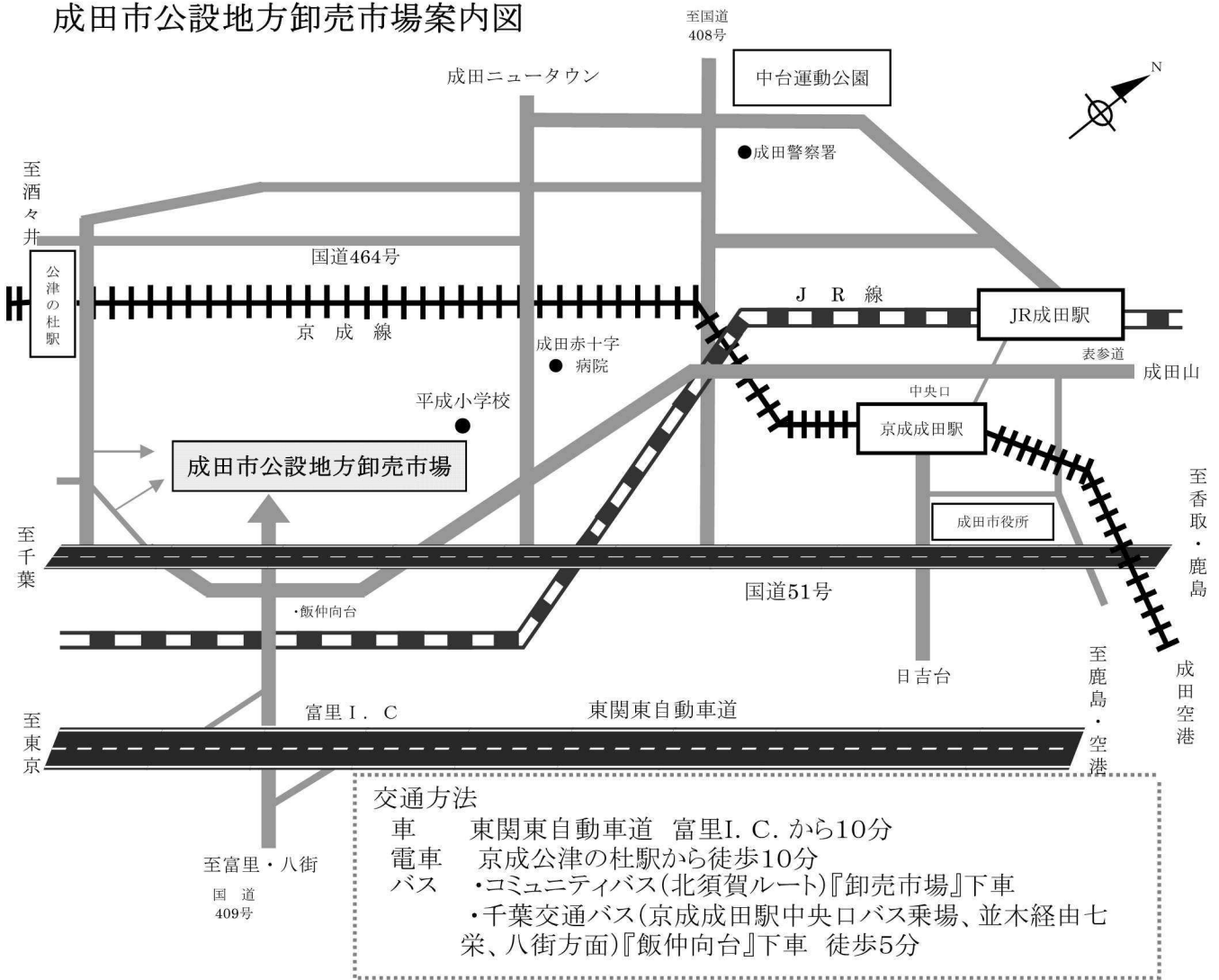


成田市公設地方卸売市場

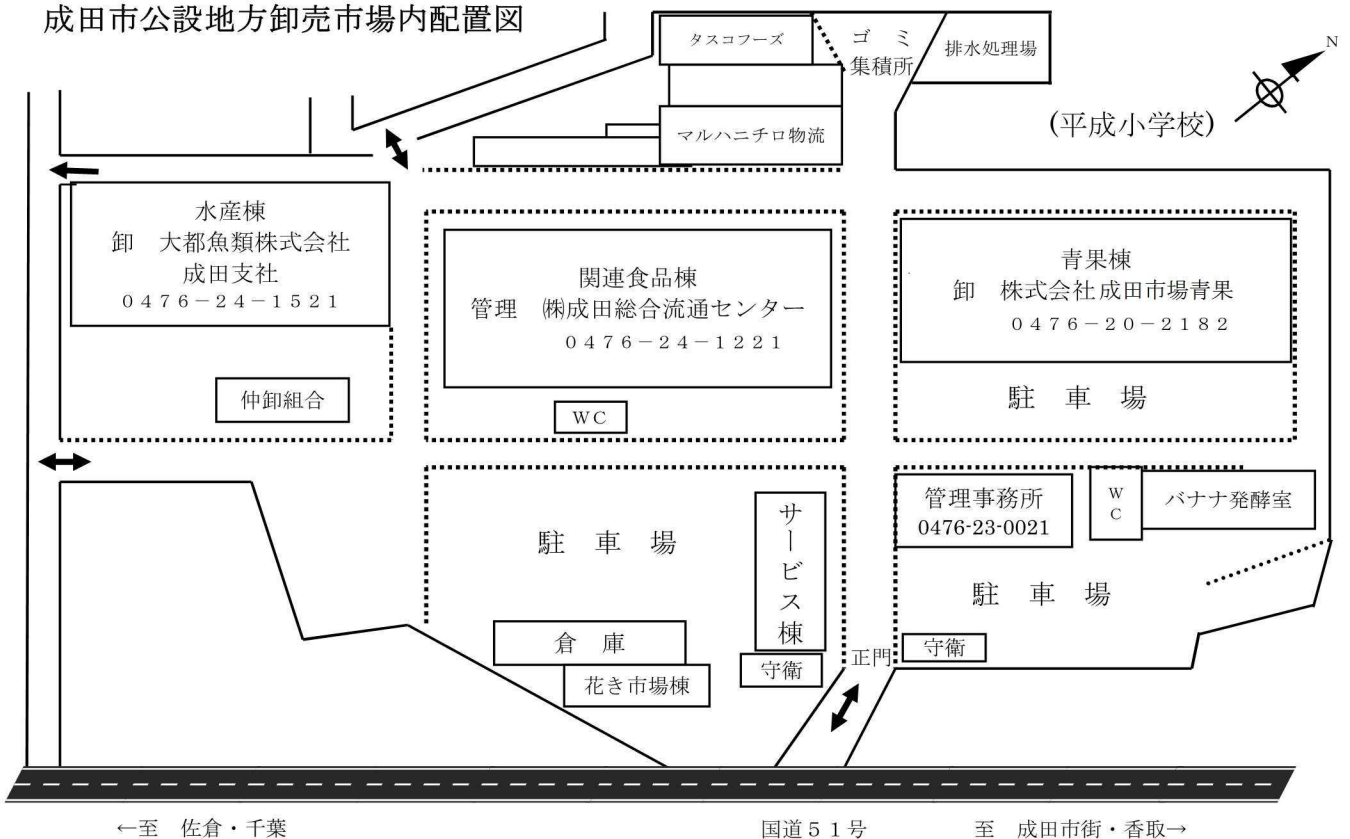
目	次
目次	1
成田市公設地方卸売市場 案内図・配置図	3
市場概要	4
<b>総括</b>	
青果部年度別取扱高表	8
青果部取扱高推移表	9
青果部月別取扱高表	10
水産物部年度別取扱高表	11
水産物部取扱高推移表	12
水産物部月別取扱高表	13
<b>青果部</b>	
月別取扱高表	14
取扱高一覧表	15
月別年度別伸率表	17
月別・取扱数量順位（野菜）	18
月別・取扱数量順位（果実）	21
月別・取扱数量順位（加工品）	24
品目別取扱高順位表（野菜）	27
品目別取扱高順位表（果実）	28
品目別取扱高順位表（加工品）	29
産地別・取扱数量及び金額（野菜）	30
産地別・取扱数量及び金額（果実）	33
産地別・取扱数量及び金額（加工品）	36
<b>水産物部</b>	
受託・買付取扱高表	37
月別取扱高表	38
取扱高一覧表	39
月別年度別伸率表	41
月別・取扱数量順位（鮮魚）	42
月別・取扱数量順位（冷凍魚）	45
月別・取扱数量順位（塩干加工品）	48
品目別取扱高順位表（鮮魚）	51
品目別取扱高順位表（冷凍魚）	52
品目別取扱高順位表（塩干加工品）	53
出荷地別・取扱数量及び金額（鮮魚）	54

出荷地別・取扱数量及び金額（冷凍魚）	57
出荷地別・取扱数量及び金額（塩干加工品）	59

# 成田市公設地方卸売市場案内図



# 成田市公設地方卸売市場内配置図



# 市 場 概 要

1, 名 称 成田市公設地方卸売市場

2, 所 在 地 千葉県成田市飯仲42番地2

3, 業務開始 青 果 部 昭和49年6月4日  
水産物部 昭和50年6月1日

4, 施 設 ・成田市

市 場 面 積	29,424 m <sup>2</sup>	管理棟 (2階建)	333 m <sup>2</sup>
青果部卸売場	3,705 m <sup>2</sup>	ゴミ集積所	1,556 m <sup>2</sup>
水産物部卸売場	2,233 m <sup>2</sup>	汚水処理施設	45 t/日
青果部仲卸売場	645 m <sup>2</sup>	駐 車 場	7,300 m <sup>2</sup>
水産物部仲卸売場	3,082 m <sup>2</sup>	バナナ発酵室	398 m <sup>2</sup>
倉 庫	253 m <sup>2</sup>	発泡スチロール処理施設	200 kg/h
便 所	36 m <sup>2</sup>	排水処理施設処理能力	700 t/日
業 者 事 務 所	1,987 m <sup>2</sup>		

・株式会社成田総合流通センター

敷 地 面 積	30,400 m <sup>2</sup>
関 連 食 品 棟	5,082 m <sup>2</sup>
管理事務所・サービス棟	493 m <sup>2</sup>
花 き 市 場	412 m <sup>2</sup>
倉 庫 棟	270 m <sup>2</sup>
駐 車 場	15,900 m <sup>2</sup>
その他の付属施設	145 m <sup>2</sup>

・諸施設

冷 蔵 庫	9,557 m <sup>2</sup>
食料加工センター	1,305 m <sup>2</sup>
そ の 他	1,110 m <sup>2</sup>

5, 卸 売 業 者

項目 部別	名 称	代表者名	資 本 金
青 果 部	株式会社成田市場青果	小泉 嘉美	8,000,000円
水産物部	大都魚類株式会社成田支社	廣野 安弘	2,628,000,000円

(令和2年4月1日現在)

6, 仲卸業者数及び買受人数

部別	項目	法人	個人	計
	青 果 部	仲 卸 業 者	5	0
買 受 人		39	35	74
計		44	35	79
水 産 物 部	仲 卸 業 者	16	7	23
	買 受 人	4	0	4
	計	20	7	27

(令和2年3月31日現在)

7, 青果部市町村別買受人数一覧表

成田市	25	印西市	4	佐倉市	6	栄町	4
八街市	4	富里市	3	四街道市	2	香取市	3
千葉市	1	茂原市	1	山武市	1	酒々井町	1
多古町	2	東庄町	1	神崎町	1	横芝光町	2
芝山町	1	松戸市	1	茨城県	5	東京都	4
埼玉県	1	沖縄県	1	計	74		

(令和2年3月31日現在)

8, 関連食品棟・サービス棟業者数

業務用総合食品等	2	包装・雑貨等	2
塩干物等	3	飲食店等	4
食肉等	3	業務用機器雑貨等	0
佃煮・漬物等	2	その他	13
海苔・茶等	3	合計	32

(令和2年3月31日現在)

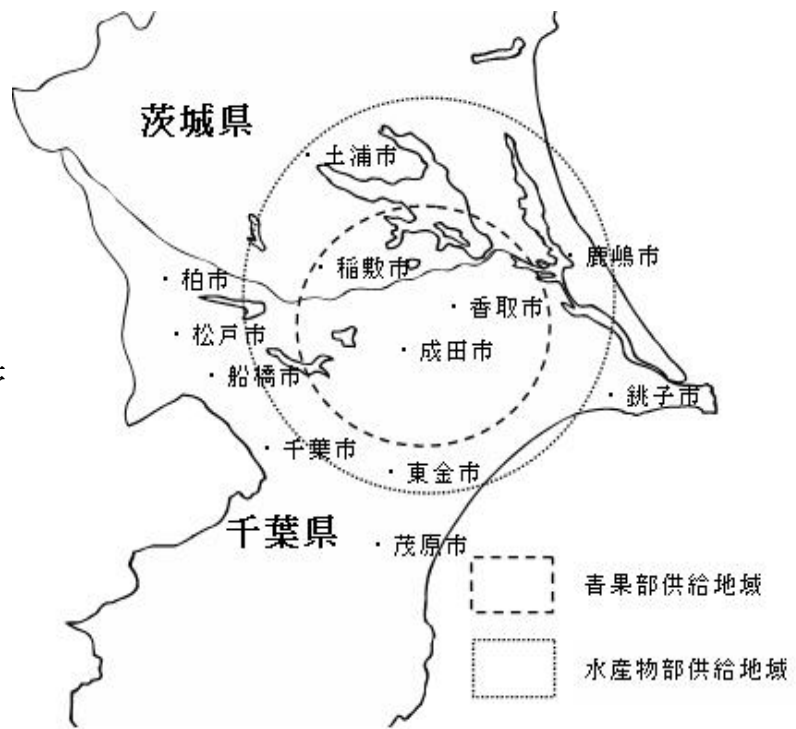
9, 競売開始時刻

- ・水産  
鮮魚・冷凍・塩干加工品等  
4時20分
- 鮪類  
5時30分
- ・青果  
6時30分

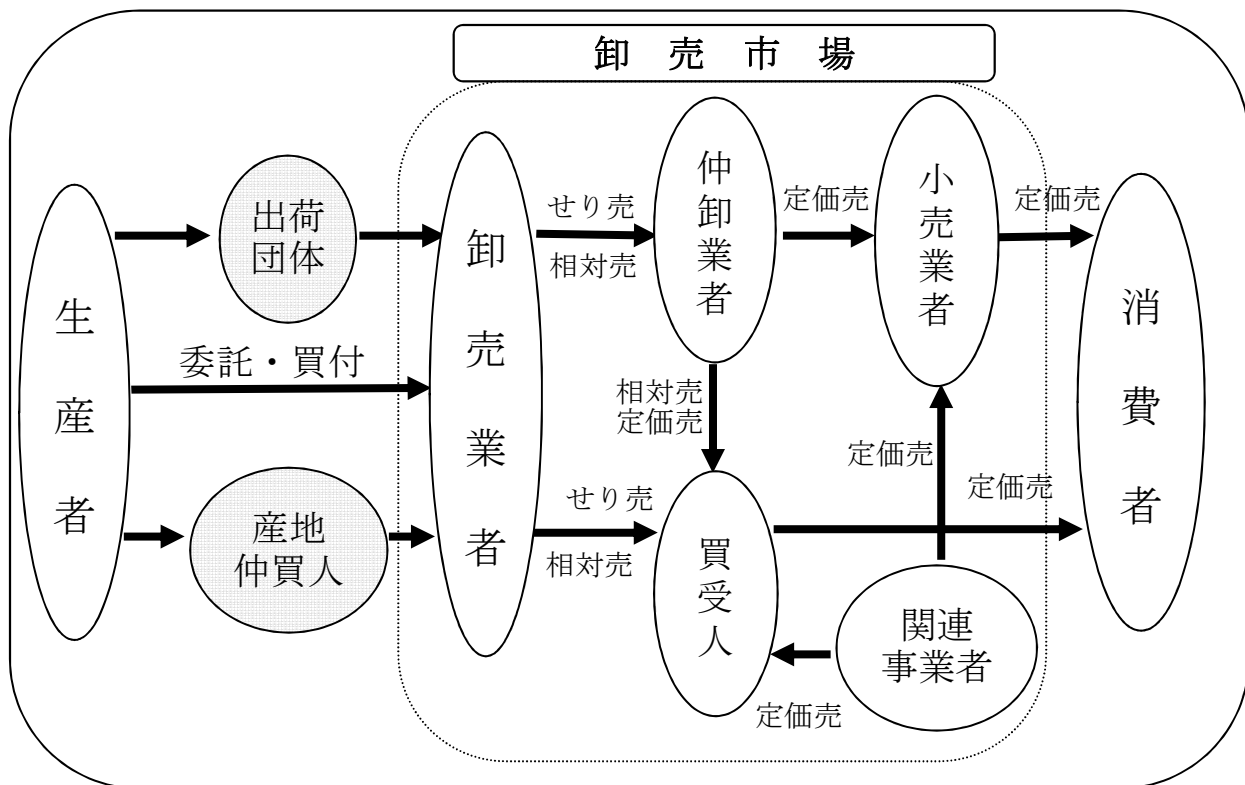
# 供給圏範囲

## 成田市の人口

総人口 133,161 人  
 男 66,612 人  
 女 66,549 人  
 世帯数 63,636 世帯  
 面積 213.84 km<sup>2</sup>  
 (令和2年3月31日現在)



# 流通経路



## 集計方法について

- ・ 図表の割合は四捨五入しており、合計が 100%にならない場合があります。
- ・ 平成 25 年度より種別の集計方法を一部変更しております。

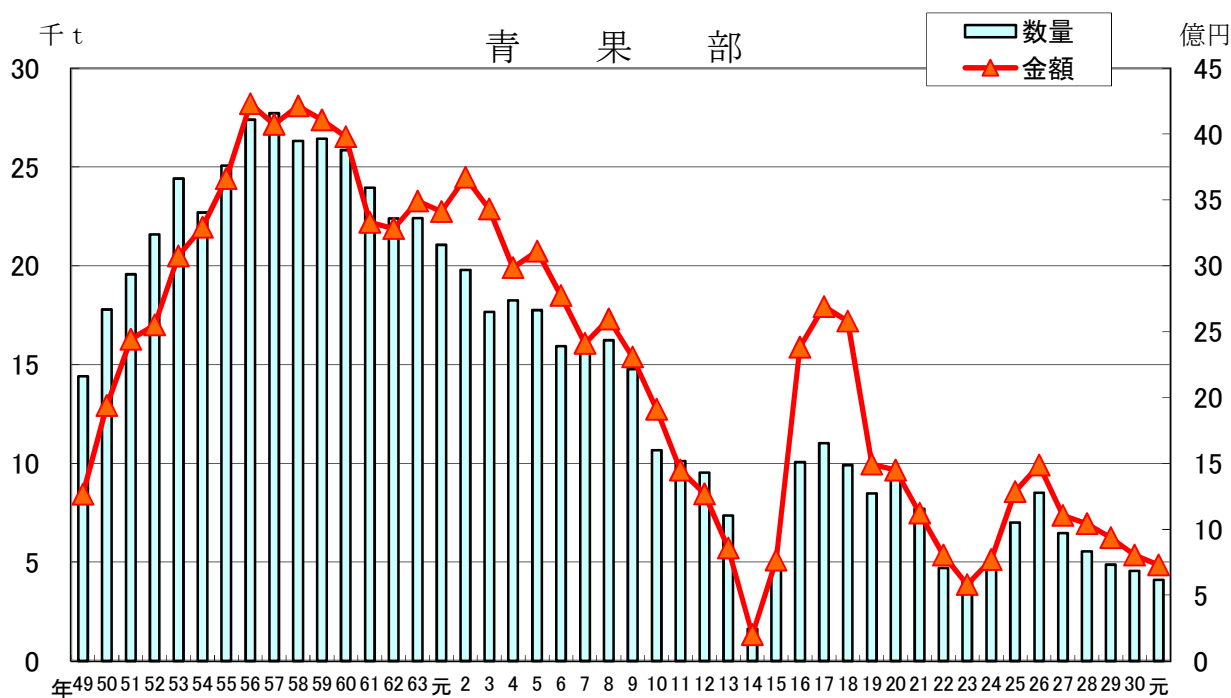


# 総括

# 青果部年度別取扱高表

(昭和49年度～令和元年度)

年度	数量(t)	前年比(%)	金額(千円)	前年比(%)	年度	数量(t)	前年比(%)	金額(千円)	前年比(%)
49	14,401	—	1,264,823	—	9	14,775	91.0	2,307,818	88.9
50	17,784	123.5	1,940,259	153.4	10	10,668	72.2	1,911,217	82.8
51	19,577	110.1	2,441,643	125.8	11	10,130	95.0	1,448,907	75.8
52	21,590	110.3	2,550,048	104.4	12	9,525	94.0	1,267,347	87.5
53	24,416	113.1	3,073,832	120.5	13	7,371	77.4	857,348	67.6
54	22,696	93.0	3,290,890	107.1	14	1,629	22.1	200,160	23.3
55	25,072	110.5	3,661,705	111.3	15	4,969	305.0	766,196	382.8
56	27,398	109.3	4,229,440	115.5	16	10,063	202.5	2,382,584	311.0
57	27,720	101.2	4,072,301	96.3	17	11,027	109.6	2,689,104	112.9
58	26,314	94.9	4,213,996	103.5	18	9,916	89.9	2,578,532	95.9
59	26,437	100.5	4,106,045	97.4	19	8,489	85.6	1,494,798	58.0
60	25,852	97.8	3,979,481	96.9	20	9,213	108.5	1,448,559	96.9
61	23,947	92.6	3,330,621	83.7	21	7,706	83.6	1,122,141	77.5
62	22,400	93.5	3,282,412	98.6	22	4,709	61.1	804,480	71.7
63	22,401	100.0	3,490,493	106.3	23	4,095	87.0	581,245	72.3
元	21,059	94.0	3,410,886	97.7	24	4,846	118.3	769,342	132.4
2	19,787	94.0	3,671,389	107.6	25	7,016	144.8	1,285,696	167.1
3	17,660	89.3	3,430,130	93.4	26	8,525	121.5	1,486,341	115.6
4	18,252	103.4	2,986,548	87.1	27	6,475	76.0	1,105,118	74.4
5	17,758	97.3	3,111,171	104.2	28	5,561	85.9	1,043,004	94.4
6	15,937	89.7	2,773,238	89.1	29	4,885	87.8	936,569	89.8
7	15,837	99.4	2,410,315	86.9	30	4,559	93.3	803,013	85.7
8	16,228	102.5	2,595,427	107.7	元	4,107	90.1	730,037	90.9



※平成14年11月に旧卸売業者が廃業。平成15年10月に新卸売業者が入場。  
 ※平成19年10月に旧卸売業者が廃業。平成19年11月に新卸売業者が入場。  
 ※平成24年7月に旧卸売業者が廃業。平成24年8月に新卸売業者が入場。

# 青果部取扱高推移表

数量(t)

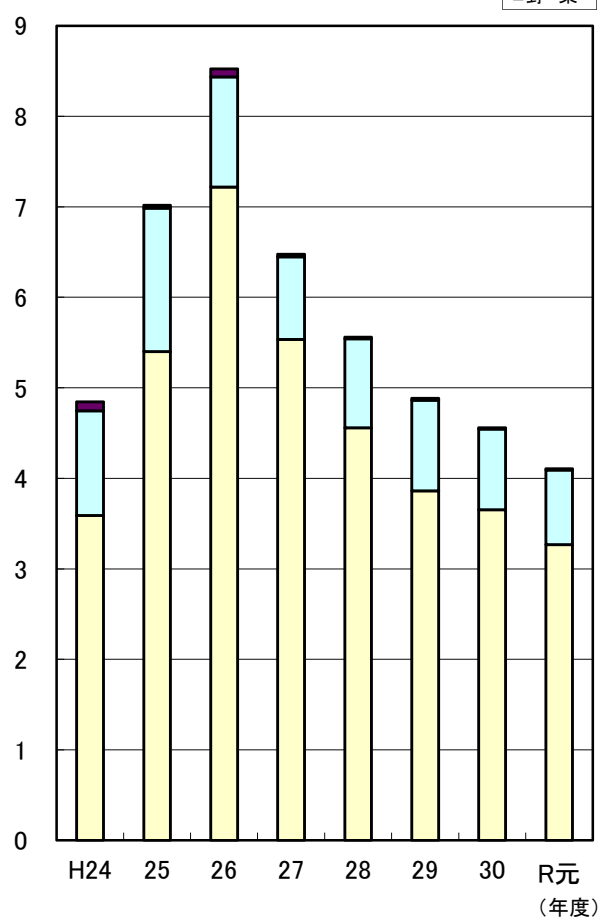
種別 年度	野菜	果実	加工品	合計
H24	3,588	1,157	101	4,846
25	5,400	1,586	30	7,016
26	7,217	1,218	90	8,525
27	5,534	913	28	6,475
28	4,558	983	20	5,561
29	3,862	1,000	23	4,885
30	3,653	890	16	4,559
R元	3,268	823	16	4,107

金額(百万円)

種別 年度	野菜	果実	加工品	合計
H24	464	291	14	769
25	874	396	16	1,286
26	1,114	335	37	1,486
27	817	272	16	1,105
28	725	308	10	1,043
29	615	312	10	937
30	513	283	7	803
R元	461	258	11	730

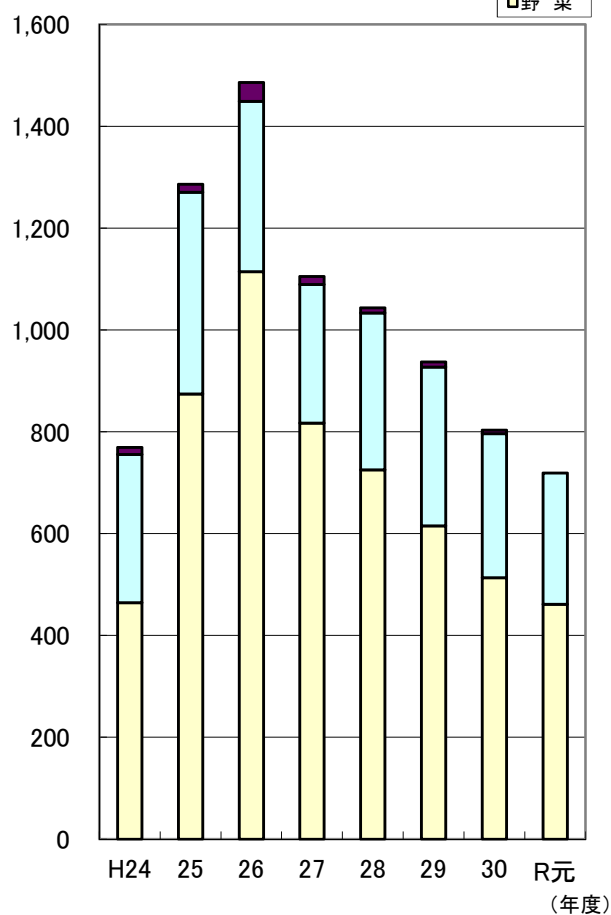
数量の推移

(単位:千t)



金額の推移

(単位:百万円)

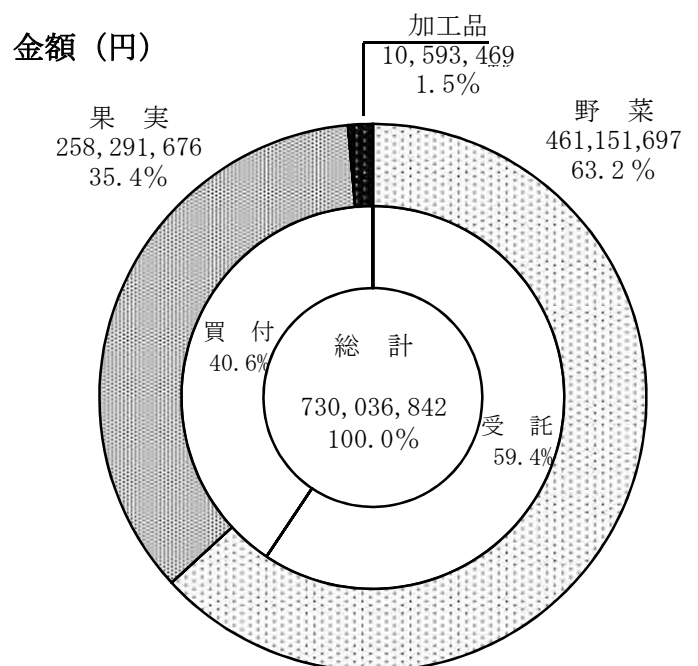
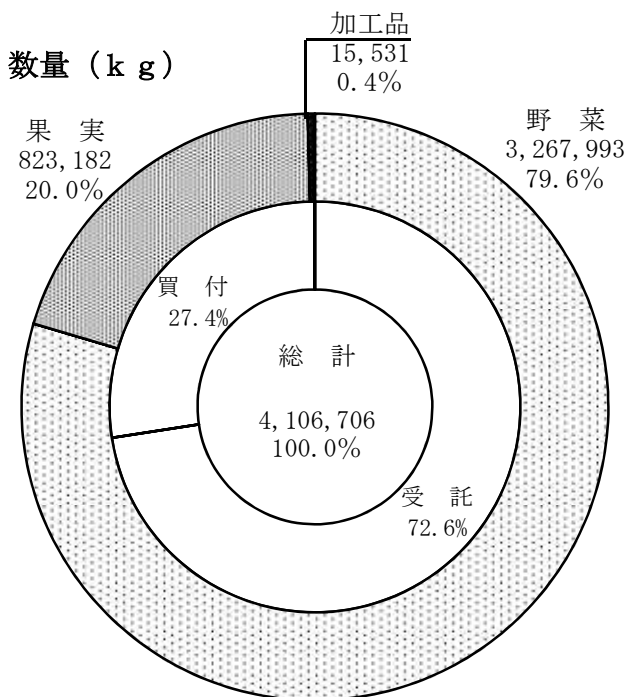


# 青果部月別取扱高表

令和元年度

開場日数 254日

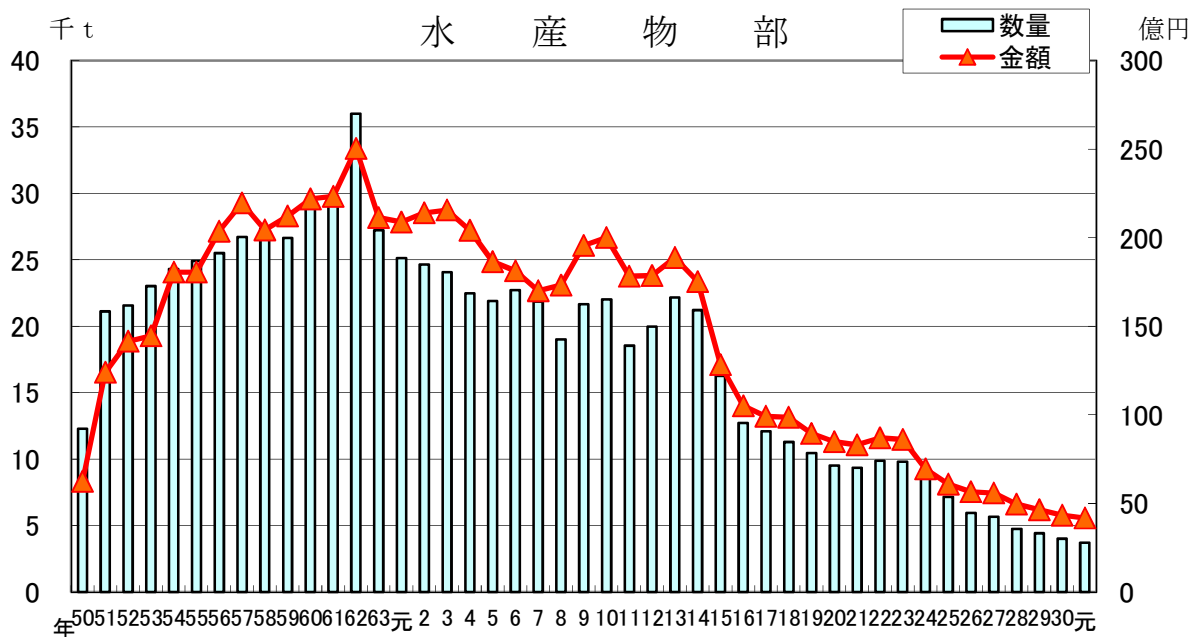
	野菜		果実		加工品		合計	
	数量(kg)	金額(円)	数量(kg)	金額(円)	数量(kg)	金額(円)	数量(kg)	金額(円)
4月	302,861	44,905,761	50,076	19,520,763	844	242,746	353,781	64,669,270
5月	317,345	42,170,288	52,906	17,942,506	573	129,843	370,824	60,242,637
6月	354,241	41,969,511	73,522	21,707,613	969	2,642,941	428,732	66,320,065
7月	212,231	32,732,138	97,953	23,834,643	624	164,093	310,808	56,730,874
8月	165,288	29,889,340	75,178	29,214,125	443	117,852	240,909	59,221,317
9月	172,399	36,536,476	69,551	24,515,308	552	134,611	242,502	61,186,395
10月	218,561	36,185,066	71,238	19,610,675	775	214,728	290,574	56,010,469
11月	372,378	48,638,188	75,066	18,858,077	2,236	1,012,443	449,680	68,508,708
12月	372,101	47,740,039	90,603	23,849,993	4,042	2,540,725	466,746	74,130,757
1月	274,360	35,608,623	66,965	19,856,755	2,420	2,004,334	343,745	57,469,712
2月	278,940	31,900,936	53,421	20,593,814	1,567	1,152,936	333,928	53,647,686
3月	227,288	32,875,331	46,703	18,787,404	486	236,217	274,477	51,898,952
計	3,267,993	461,151,697	823,182	258,291,676	15,531	10,593,469	4,106,706	730,036,842
比率	79.6%	63.2%	20.0%	35.4%	0.4%	1.5%	100.0%	100.0%



# 水産物部年度別取扱高表

(昭和50年度～令和元年度)

年度	数量(t)	前年比(%)	金額(千円)	前年比(%)	年度	数量(t)	前年比(%)	金額(千円)	前年比(%)
49	—	—	—	—	9	21,667	114.0	19,552,383	112.9
50	12,280	—	6,254,031	—	10	22,019	101.6	20,013,382	102.4
51	21,122	172.0	12,410,536	198.4	11	18,538	84.2	17,824,514	89.1
52	21,564	102.1	14,154,215	114.0	12	19,973	107.7	17,867,866	100.2
53	23,019	106.7	14,466,629	102.2	13	22,157	110.9	18,888,129	105.7
54	24,306	105.6	18,056,494	124.8	14	21,223	95.8	17,524,865	92.8
55	24,905	102.5	18,054,284	100.0	15	16,262	76.6	12,825,184	73.2
56	25,511	102.4	20,372,164	112.8	16	12,728	78.3	10,506,814	81.9
57	26,718	104.7	21,953,099	107.8	17	12,093	95.0	9,914,483	94.4
58	27,349	102.4	20,432,026	93.1	18	11,281	93.3	9,852,706	99.4
59	26,645	97.4	21,229,362	103.9	19	10,444	92.6	8,939,355	90.7
60	28,865	108.3	22,182,563	104.5	20	9,513	91.1	8,488,067	95.0
61	29,506	102.2	22,327,968	100.7	21	9,357	98.4	8,305,627	97.9
62	36,002	122.0	25,036,084	112.1	22	9,868	105.5	8,691,753	104.6
63	27,222	75.6	21,135,937	84.4	23	9,808	99.4	8,615,803	99.1
元	25,116	92.3	20,876,640	98.8	24	8,555	87.2	6,945,445	80.6
2	24,636	98.1	21,407,919	102.5	25	7,170	83.8	6,079,137	87.5
3	24,077	97.7	21,561,955	100.7	26	5,944	82.9	5,647,344	92.9
4	22,487	93.4	20,421,032	94.7	27	5,645	95.0	5,582,895	98.9
5	21,899	97.4	18,648,462	91.3	28	4,753	84.2	4,959,361	88.8
6	22,720	103.7	18,118,959	97.2	29	4,404	92.7	4,639,934	93.6
7	21,858	96.2	17,009,274	93.9	30	4,000	90.8	4,332,539	93.4
8	19,009	87.0	17,315,463	101.8	元	3,700	92.5	4,168,582	96.2



# 水産物部取扱高推移表

数量(t)

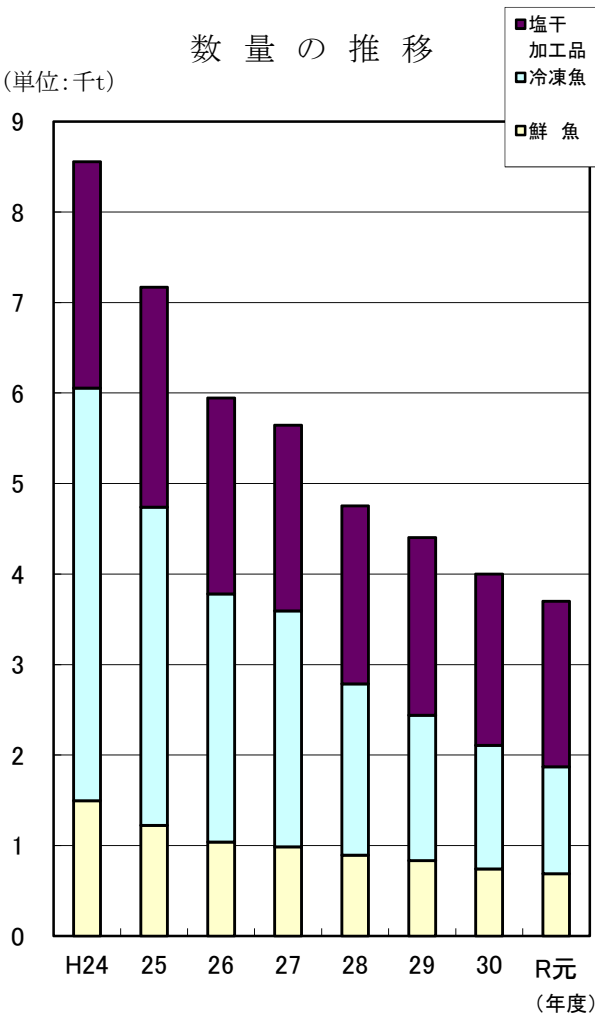
種別 年度	鮮魚	冷凍魚	塩干 加工品	合計
H24	1,496	4,559	2,500	8,555
25	1,221	3,517	2,432	7,170
26	1,040	2,739	2,165	5,944
27	984	2,608	2,053	5,645
28	895	1,892	1,966	4,753
29	834	1,607	1,963	4,404
30	740	1,368	1,892	4,000
R元	687	1,184	1,829	3,700

金額(百万円)

種別 年度	鮮魚	冷凍魚	塩干 加工品	合計
H24	1,500	3,454	1,991	6,945
25	1,331	2,921	1,827	6,079
26	1,242	2,648	1,757	5,647
27	1,212	2,657	1,714	5,583
28	1,127	2,195	1,638	4,960
29	1,038	1,994	1,608	4,640
30	1,016	1,750	1,566	4,332
R元	1,028	1,606	1,534	4,168

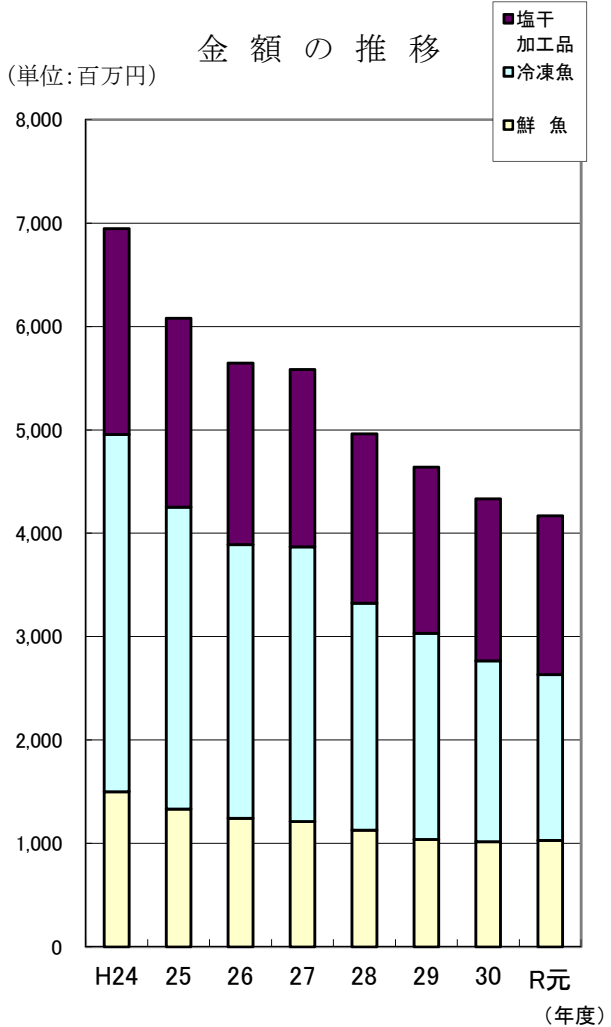
数量の推移

(単位:千t)



金額の推移

(単位:百万円)



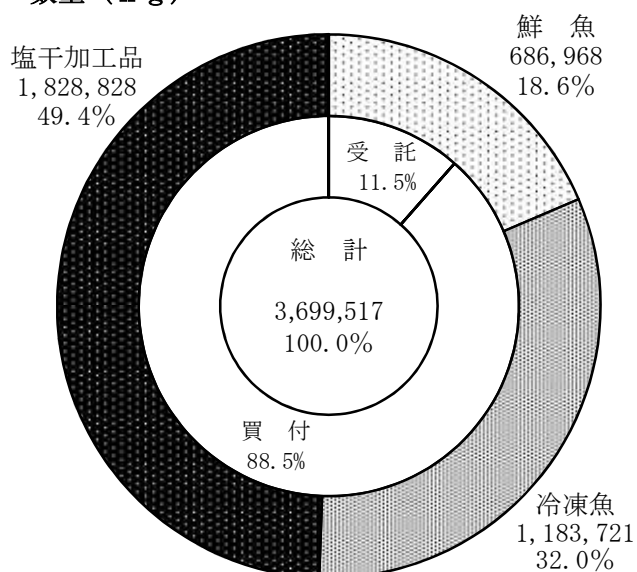
# 水産物部月別取扱高表

令和元年度

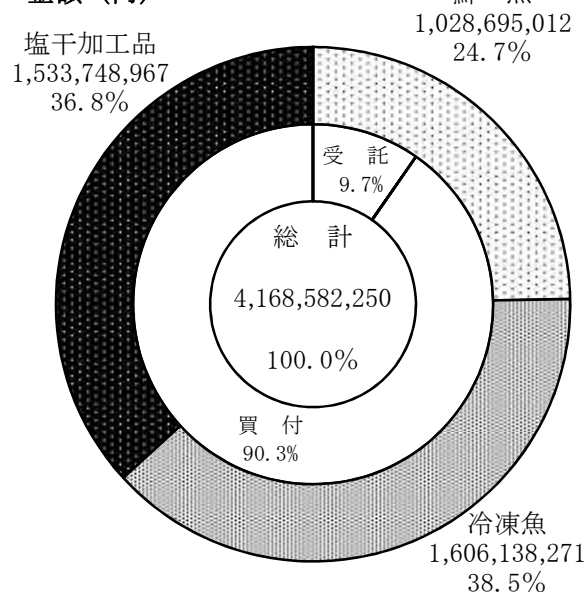
開場日数 260日

	鮮魚		冷凍魚		塩干加工品		合計	
	数量(kg)	金額(円)	数量(kg)	金額(円)	数量(kg)	金額(円)	数量(kg)	金額(円)
4月	60,668	87,434,189	114,029	149,952,922	143,215	126,237,214	317,912	363,624,325
5月	61,521	85,711,633	98,361	122,688,706	130,757	108,086,517	290,639	316,486,856
6月	55,843	78,941,469	91,618	113,862,140	126,925	107,869,052	274,386	300,672,661
7月	63,150	90,929,602	96,198	135,932,814	138,769	118,839,235	298,117	345,701,651
8月	64,268	98,504,644	99,965	136,059,432	138,680	118,571,706	302,913	353,135,782
9月	57,878	87,746,987	95,437	124,124,081	136,994	107,030,967	290,309	318,902,035
10月	55,425	82,858,276	87,386	114,628,337	154,882	110,905,621	297,693	308,392,234
11月	57,273	88,279,053	94,249	130,958,639	159,174	119,513,415	310,696	338,751,107
12月	71,768	113,628,985	136,077	233,162,403	296,403	325,793,783	504,248	672,585,171
1月	51,356	83,359,779	89,222	112,384,832	126,080	84,736,409	266,658	280,481,020
2月	48,292	74,634,374	86,911	106,532,321	140,887	103,230,402	276,090	284,397,097
3月	39,526	56,666,021	94,268	125,851,644	136,062	102,934,646	269,856	285,452,311
計	686,968	1,028,695,012	1,183,721	1,606,138,271	1,828,828	1,533,748,967	3,699,517	4,168,582,250
比率	18.6%	24.7%	32.0%	38.5%	49.4%	36.8%	100.0%	100.0%

数量 (kg)



金額 (円)



# 青 果 部



## 月別取扱高表

令和元年度

	野菜		果実		加工品		合計	
	数量 (kg)	金額 (円)	数量 (kg)	金額 (円)	数量 (kg)	金額 (円)	数量 (kg)	金額 (円)
4月	302,861	44,905,761	50,076	19,520,763	844	242,746	353,781	64,669,270
5月	317,345	42,170,288	52,906	17,942,506	573	129,843	370,824	60,242,637
6月	354,241	41,969,511	73,522	21,707,613	969	2,642,941	428,732	66,320,065
7月	212,231	32,732,138	97,953	23,834,643	624	164,093	310,808	56,730,874
8月	165,288	29,889,340	75,178	29,214,125	443	117,852	240,909	59,221,317
9月	172,399	36,536,476	69,551	24,515,308	552	134,611	242,502	61,186,395
10月	218,561	36,185,066	71,238	19,610,675	775	214,728	290,574	56,010,469
11月	372,378	48,638,188	75,066	18,858,077	2,236	1,012,443	449,680	68,508,708
12月	372,101	47,740,039	90,603	23,849,993	4,042	2,540,725	466,746	74,130,757
1月	274,360	35,608,623	66,965	19,856,755	2,420	2,004,334	343,745	57,469,712
2月	278,940	31,900,936	53,421	20,593,814	1,567	1,152,936	333,928	53,647,686
3月	227,288	32,875,331	46,703	18,787,404	486	236,217	274,477	51,898,952
総計	3,267,993	461,151,697	823,182	258,291,676	15,531	10,593,469	4,106,706	730,036,842
比率(%)	79.6	63.2	20.0	35.4	0.4	1.5	100.0	100.0
1日平均	12,866	1,815,558	3,241	1,016,896	61	41,707	16,168	2,874,161

## 取扱高一覧表

金額 (円)	野菜			果実			加工品			合計				
	元	年度	前年比(%)	30	年度	元	年度	前年比(%)	30	年度	元	年度	前年比(%)	30
4月	44,905,761		105	42,761,847	19,520,763	118	16,596,850	242,746	80	302,660	64,669,270	108	59,661,357	
5月	42,170,288		95	44,252,018	17,942,506	91	19,686,544	129,843	57	228,178	60,242,637	94	64,166,740	
6月	41,969,511		112	37,453,478	21,707,613	79	27,611,033	2,642,941	1059	249,615	66,320,065	102	65,314,126	
7月	32,732,138		108	30,317,552	23,834,643	68	34,962,057	164,093	80	204,915	56,730,874	87	65,484,524	
8月	29,889,340		80	37,606,798	29,214,125	116	25,261,106	117,852	66	179,898	59,221,317	94	63,047,802	
9月	36,536,476		78	46,685,623	24,515,308	105	23,339,548	134,611	59	227,548	61,186,395	87	70,252,719	
10月	36,185,066		62	58,483,814	19,610,675	94	20,775,070	214,728	67	320,943	56,010,469	70	79,579,827	
11月	48,638,188		87	55,959,750	18,858,077	95	19,868,405	1,012,443	183	554,911	68,508,708	90	76,383,066	
12月	47,740,039		101	47,444,643	23,849,993	68	35,025,494	2,540,725	104	2,435,172	74,130,757	87	84,905,309	
1月	35,608,623		92	38,528,712	19,856,755	96	20,749,566	2,004,334	134	1,500,114	57,469,712	95	60,778,392	
2月	31,900,936		85	37,610,150	20,593,814	103	20,096,862	1,152,936	145	797,884	53,647,686	92	58,504,896	
3月	32,875,331		92	35,919,517	18,787,404	101	18,658,860	236,217	66	355,780	51,898,952	95	54,934,157	
計	461,151,697		90	513,023,902	258,291,676	91	282,631,395	10,593,469	144	7,357,618	730,036,842	91	803,012,915	

## 取扱高一覧表

数量 (kg)	野菜				果実				加工品				合計			
	元	年度	前年比(%)	30年度	元	年度	前年比(%)	30年度	元	年度	前年比(%)	30年度	元	年度	前年比(%)	30年度
4月	302,861		99	306,581	50,076		125	40,057	844		85	997	353,781		102	347,635
5月	317,345		93	342,311	52,906		86	61,316	573		68	843	370,824		92	404,470
6月	354,241		112	315,452	73,522		81	91,032	969		119	817	428,732		105	407,301
7月	212,231		104	203,988	97,953		88	111,485	624		84	745	310,808		98	316,218
8月	165,288		93	177,512	75,178		98	76,577	443		63	709	240,909		95	254,798
9月	172,399		76	227,940	69,551		96	72,692	552		62	885	242,502		80	301,517
10月	218,561		71	306,627	71,238		93	76,939	775		64	1,203	290,574		76	384,769
11月	372,378		88	421,207	75,066		98	76,390	2,236		188	1,187	449,680		90	498,784
12月	372,101		84	441,704	90,603		77	118,244	4,042		107	3,767	466,746		83	563,715
1月	274,360		91	301,729	66,965		103	65,128	2,420		100	2,432	343,745		93	369,289
2月	278,940		95	292,470	53,421		100	53,325	1,567		124	1,266	333,928		96	347,061
3月	227,288		72	316,031	46,703		100	46,853	486		49	997	274,477		75	363,881
計	3,267,993		89	3,653,552	823,182		93	890,038	15,531		98	15,848	4,106,706		90	4,559,438

## 月別年度別伸率表

	年度	数量(kg)	伸率(%)	金額(円)	伸率(%)		年度	数量(kg)	伸率(%)	金額(円)	伸率(%)
4月	29	358,448		68,117,400		10月	29	401,274		60,757,058	
	30	347,635	97.0	59,661,357	87.6		30	384,769	95.9	79,579,827	131.0
	元	353,781	98.7	64,669,270	94.9		元	290,574	72.4	56,010,469	92.2
5月	29	431,462		71,865,859		11月	29	480,551		85,026,860	
	30	404,470	93.7	64,166,740	89.3		30	498,784	103.8	76,383,066	89.8
	元	370,824	85.9	60,242,637	83.8		元	449,680	93.6	68,508,708	80.6
6月	29	503,480		79,098,077		12月	29	487,409		101,298,301	
	30	407,301	80.9	65,314,126	82.6		30	563,715	115.7	84,905,309	83.8
	元	428,732	85.2	66,320,065	83.8		元	466,746	95.8	74,130,757	73.2
7月	29	435,653		72,058,137		1月	29	351,646		83,673,553	
	30	316,218	72.6	65,484,524	90.9		30	369,289	105.0	60,778,392	72.6
	元	310,808	71.3	56,730,874	78.7		元	343,745	97.8	57,469,712	68.7
8月	29	306,951		70,090,796		2月	29	367,594		88,429,024	
	30	254,798	83.0	63,047,802	90.0		30	347,061	94.4	58,504,896	66.2
	元	240,909	78.5	59,221,317	84.5		元	333,928	90.8	53,647,686	60.7
9月	29	362,094		74,306,698		3月	29	398,608		81,847,716	
	30	301,517	83.3	70,252,719	94.5		30	363,881	91.3	54,934,157	67.1
	元	242,502	67.0	61,186,395	82.3		元	274,477	68.9	51,898,952	63.4
						合計	29	4,885,170		936,569,479	
							30	4,559,438	93.3	803,012,915	85.7
							元	4,106,706	84.1	730,036,842	77.9

\* 伸率は、平成29年度を基準とする。

## 月別・取扱数量順位 野菜

令和元年度

順位	4月			5月			6月			7月		
	品目	数量(kg)	比率(%)	品目	数量(kg)	比率(%)	品目	数量(kg)	比率(%)	品目	数量(kg)	比率(%)
総数		302,861	100.0		317,345	100.0		354,241	100.0		212,231	100.0
1	青首だいこん	48,205	15.9	青首だいこん	49,655	15.6	キャベツ	74,316	21.0	キャベツ	44,540	21.0
2	だいこん	45,440	15.0	黄たまねぎ	33,194	10.5	トウヤ	45,519	12.8	トウヤ	23,688	11.2
3	キャベツ	34,000	11.2	キャベツ	32,755	10.3	にんじん	29,695	8.4	メークイン	18,080	8.5
4	かぶ	28,207	9.3	だいこん	26,835	8.5	春キャベツ	26,860	7.6	だいこん	13,604	6.4
5	きゅうり	18,115	6.0	にんじん	25,126	7.9	だいこん	26,619	7.5	にんじん	13,160	6.2
6	にんじん	13,380	4.4	きゅうり	20,605	6.5	黄たまねぎ	25,900	7.3	きゅうり	9,907	4.7
7	紅はるか	13,365	4.4	かぶ	17,178	5.4	きゅうり	17,204	4.9	かぶ	9,163	4.3
8	紅あずま	11,615	3.8	紅はるか	14,285	4.5	栗味かぼちゃ	16,250	4.6	たまねぎ	7,270	3.4
9	たまねぎ	9,720	3.2	新キャベツ	13,900	4.4	紅はるか	12,395	3.5	豆もやし	6,266	3.0
10	新キャベツ	7,170	2.4	たまねぎ	9,530	3.0	青首だいこん	9,345	2.6	黄たまねぎ	6,080	2.9

## 月 別 ・ 取 扱 数 量 順 位      野 菜

令和元年度

順位	8月			9月			10月			11月		
	品 目	数量(kg)	比率(%)	品 目	数量(kg)	比率(%)	品 目	数量(kg)	比率(%)	品 目	数量(kg)	比率(%)
総数		165,288	100.0		172,399	100.0		218,561	100.0		372,378	100.0
1	キャベツ	39,240	23.7	キャベツ	32,340	18.8	青首だいこん	31,096	14.2	だいこん	85,785	23.0
2	だいこん	14,168	8.6	トマト	20,241	11.7	だいこん	22,450	10.3	青首だいこん	64,038	17.2
3	紅あずま	12,855	7.8	紅あずま	16,933	9.8	キャベツ	20,510	9.4	にんじん	49,602	13.3
4	たまねぎ	9,635	5.8	だいこん	12,730	7.4	かんしょ	13,820	6.3	キャベツ	28,410	7.6
5	トマト	7,225	4.4	かんしょ	11,020	6.4	かぶ	12,741	5.8	はくさい	16,675	4.5
6	きゅうり	6,575	4.0	たまねぎ	10,563	6.1	トマト	12,718	5.8	かぶ	15,774	4.2
7	豆もやし	6,116	3.7	にんじん	8,431	4.9	紅あずま	11,765	5.4	紅はるか	13,930	3.7
8	にんじん	6,010	3.6	ねぎ	7,287	4.2	たまねぎ	9,743	4.5	ねぎ	13,602	3.7
9	かんしょ	5,180	3.1	きゅうり	7,025	4.1	紅はるか	9,000	4.1	紅あずま	11,784	3.2
10	トヨシロ	4,595	2.8	豆もやし	5,774	3.3	にんじん	8,773	4.0	たまねぎ	7,997	2.1

## 月 別 ・ 取 扱 数 量 順 位      野 菜

令和元年度

順位	12月			1月			2月			3月		
	品 目	数量(kg)	比率(%)	品 目	数量(kg)	比率(%)	品 目	数量(kg)	比率(%)	品 目	数量(kg)	比率(%)
総数		372,101	100.0		274,360	100.0		278,940	100.0		227,288	100.0
1	にんじん	93,608	25.2	にんじん	62,154	22.7	にんじん	64,476	23.1	だいこん	36,965	16.3
2	だいこん	78,115	21.0	だいこん	52,460	19.1	青首だいこん	38,360	13.8	にんじん	29,349	12.9
3	キャベツ	35,670	9.6	キャベツ	27,470	10.0	だいこん	34,555	12.4	紅はるか	27,745	12.2
4	青首だいこん	29,630	8.0	青首だいこん	26,846	9.8	キャベツ	31,083	11.1	春キャベツ	24,560	10.8
5	かんしょ	21,255	5.7	紅はるか	23,518	8.6	春キャベツ	21,520	7.7	キャベツ	22,780	10.0
6	紅はるか	18,025	4.8	かんしょ	9,360	3.4	紅はるか	17,200	6.2	青首だいこん	15,730	6.9
7	紅あずま	15,350	4.1	はくさい	9,008	3.3	たまねぎ	9,080	3.3	きゅうり	10,481	4.6
8	ねぎ	11,560	3.1	豆もやし	8,293	3.0	きゅうり	7,243	2.6	豆もやし	6,023	2.6
9	男しゃく	7,180	1.9	紅あずま	6,774	2.5	ほうれんそう	6,903	2.5	ほうれんそう	5,160	2.3
10	豆もやし	7,029	1.9	きゅうり	5,182	1.9	豆もやし	6,741	2.4	紅さつま(土佐紅)	5,125	2.3

## 月 別 ・ 取 扱 数 量 順 位 果 実

令和元年度

順位	4月			5月			6月			7月		
	品 目	数量(kg)	比率(%)	品 目	数量(kg)	比率(%)	品 目	数量(kg)	比率(%)	品 目	数量(kg)	比率(%)
総数		50,076	100.0		52,906	100.0		73,522	100.0		97,953	100.0
1	サンふじりんご	9,880	19.7	かんせん西瓜	7,079	13.4	祭ばやし西瓜	25,325	34.4	その他メロン	21,215	21.7
2	清見	7,034	14.0	ハウスすいか	6,258	11.8	タカミメロン	5,728	7.8	祭ばやし西瓜	15,809	16.1
3	バナナ	5,331	10.6	バナナ	5,436	10.3	バナナ	5,656	7.7	姫まくら	9,137	9.3
4	いちご	3,962	7.9	祭ばやし西瓜	3,924	7.4	かんせん西瓜	5,438	7.4	しまむそう西瓜	7,513	7.7
5	あまなつみかん	3,170	6.3	紅こだま西瓜	3,738	7.1	ハウスすいか	3,903	5.3	かんせん西瓜	5,811	5.9
6	とちおとめ莓	2,714	5.4	あまなつみかん	3,125	5.9	紅こだま西瓜	3,629	4.9	露地西瓜	5,438	5.6
7	紅ほっぺ	2,281	4.6	サンふじりんご	2,980	5.6	姫まくら	2,830	3.8	バナナ	5,111	5.2
8	ハウスすいか	1,650	3.3	ふじりんご	2,705	5.1	ひとりじめ	2,432	3.3	ふじりんご	3,351	3.4
9	はっさく	1,572	3.1	いちご	2,205	4.2	しまむそう西瓜	2,368	3.2	デラウェア	2,810	2.9
10	ネーブルオレンジ	1,453	2.9	グレープフルーツ	1,292	2.4	ふじりんご	2,022	2.8	バレンシアオレンジ	1,778	1.8



## 月 別 ・ 取 扱 数 量 順 位 果 実

令和元年度

順位	8月			9月			10月			11月		
	品 目	数量(kg)	比率(%)	品 目	数量(kg)	比率(%)	品 目	数量(kg)	比率(%)	品 目	数量(kg)	比率(%)
総数		75,178	100.0		69,551	100.0		71,238	100.0		75,066	100.0
1	幸水梨	18,162	24.2	豊水梨	15,578	22.4	上野極早生みかん	14,440	20.3	早生うんしゅうみかん	25,080	33.4
2	露地西瓜	10,436	13.9	日南1号みかん	10,820	15.6	日南1号みかん	9,750	13.7	上野極早生みかん	12,454	16.6
3	豊水梨	5,544	7.4	新高梨	5,510	7.9	ふじりんご	6,210	8.7	バナナ	7,223	9.6
4	祭ばやし西瓜	5,005	6.7	バナナ	5,044	7.3	バナナ	5,967	8.4	サンふじりんご	5,249	7.0
5	バナナ	4,231	5.6	サンつがるりんご	4,704	6.8	刀根早生柿	5,635	7.9	ふじりんご	3,536	4.7
6	種なし巨峰	3,159	4.2	ハウスすいか	2,611	3.8	極早生温州みかん	3,691	5.2	平核無柿	2,872	3.8
7	デラウェア	3,135	4.2	極早生温州みかん	2,610	3.8	早生りんご	3,477	4.9	日南1号みかん	2,700	3.6
8	ふじりんご	2,805	3.7	露地西瓜	2,040	2.9	マルチ極早生みかん	1,930	2.7	シナノスイート	1,848	2.5
9	その他メロン	2,422	3.2	刀根早生柿	1,684	2.4	サンつがるりんご	1,880	2.6	早生りんご	1,814	2.4
10	黒皮すいか	1,615	2.1	バレンシアオレンジ	1,386	2.0	平核無柿	1,820	2.6	バレンシアオレンジ	1,122	1.5

## 月別・取扱数量順位 果実

令和元年度

順位	12月			1月			2月			3月		
	品目	数量(kg)	比率(%)	品目	数量(kg)	比率(%)	品目	数量(kg)	比率(%)	品目	数量(kg)	比率(%)
総数		90,603	100.0		66,965	100.0		53,421	100.0		46,703	100.0
1	早生うんしゅうみかん	24,125	26.6	青島系温州みかん	15,986	23.9	青島系温州みかん	13,654	25.6	サンふじりんご	10,397	22.3
2	南柑20号みかん	17,012	18.8	サンふじりんご	8,701	13.0	サンふじりんご	6,613	12.4	王林りんご	4,330	9.3
3	大津4号みかん	10,500	11.6	普通うんしゅうみかん	7,905	11.8	バナナ	4,414	8.3	はっさく	3,718	8.0
4	バナナ	8,684	9.6	バナナ	6,017	9.0	宮内いよかん	3,370	6.3	バナナ	3,700	7.9
5	サンふじりんご	7,676	8.5	南柑20号みかん	4,208	6.3	はっさく	2,835	5.3	紅あまなつみかん	2,680	5.7
6	青島系温州みかん	4,380	4.8	大津4号みかん	4,130	6.2	しらぬひ(柑)	2,820	5.3	あまなつみかん	2,530	5.4
7	富士柿	3,850	4.2	宮内いよかん	3,105	4.6	いちご	2,763	5.2	やよいひめ	1,945	4.2
8	富有柿	1,560	1.7	ポンカン	2,940	4.4	とちおとめ莓	1,676	3.1	宮内いよかん	1,840	3.9
9	アボガド	1,337	1.5	その他中生晩生柑橘	1,770	2.6	デコポン	1,440	2.7	とちおとめ莓	1,655	3.5
10	レモン	1,172	1.3	はっさく	1,654	2.5	紅ほっぺ	1,385	2.6	せとかみかん	1,578	3.4

## 月別・取扱数量順位 加工品

令和元年度

順位	4月			5月			6月			7月		
	品目	数量(kg)	比率(%)	品目	数量(kg)	比率(%)	品目	数量(kg)	比率(%)	品目	数量(kg)	比率(%)
総数		844	100.0		573	100.0		969	100.0		624	100.0
1	こんにやく	320	37.9	こんにやく	270	47.1	こんにやく	390	40.2	こんにやく	260	41.7
2	その他の食品	181	21.4	その他の食品	161	28.1	その他の食品	200	20.6	その他の食品	190	30.4
3	落花生	175	20.7	しらたき	74	12.9	干柿	180	18.6	しらたき	72	11.5
4	しらたき	113	13.4	果実ジュース	30	5.2	しらたき	83	8.6	その他漬物	25	4.0
5	その他漬物	28	3.3	その他漬物	25	4.4	果実ジュース	70	7.2	果実ジュース	21	3.4
6	甘栗	12	1.4	味噌	5	0.9	味噌	18	1.9	ゼリー	20	3.2
7	味噌	10	1.2	たけのこ水煮	4	0.7	その他漬物	15	1.5	たけのこ水煮	15	2.4
8	たけのこ水煮	5	0.6	甘栗	4	0.7	甘栗	11	1.1	甘栗	11	1.8
9							たけのこ水煮	2	0.2	味噌	10	1.6
10												

## 月別・取扱数量順位 加工品

令和元年度

順位	8月			9月			10月			11月		
	品目	数量(kg)	比率(%)	品目	数量(kg)	比率(%)	品目	数量(kg)	比率(%)	品目	数量(kg)	比率(%)
総数		443	100.0		552	100.0		775	100.0		2,236	100.0
1	その他の食品	170	38.4	こんにゃく	290	52.5	こんにゃく	550	71.0	つるし柿	930	41.6
2	こんにゃく	130	29.3	その他の食品	140	25.4	しらたき	144	18.6	こんにゃく	560	25.0
3	しらたき	57	12.9	しらたき	80	14.5	その他漬物	30	3.9	干柿	330	14.8
4	果実ジュース	30	6.8	たけのこ水煮	18	3.3	果実ジュース	30	3.9	アンポ柿	182	8.1
5	その他漬物	19	4.3	その他漬物	17	3.1	その他の食品	10	1.3	しらたき	131	5.9
6	たけのこ水煮	17	3.8	甘栗	7	1.3	甘栗	5	0.6	落花生	39	1.7
7	甘栗	10	2.3				味噌	5	0.6	その他漬物	32	1.4
8	味噌	10	2.3				たけのこ水煮	1	0.1	甘栗	17	0.8
9							アンポ柿	0	0.0	味噌	15	0.7
10										その他の食品	0	0.0

## 月別・取扱数量順位 加工品

令和元年度

順位	12月			1月			2月			3月		
	品目	数量(kg)	比率(%)	品目	数量(kg)	比率(%)	品目	数量(kg)	比率(%)	品目	数量(kg)	比率(%)
総数		4,042	100.0		2,420	100.0		1,567	100.0		486	100.0
1	干柿	2,390	59.1	干柿	1,138	47.0	こんにゃく	490	31.3	こんにゃく	310	63.8
2	たくあん漬	520	12.9	たくあん漬	450	18.6	干柿	363	23.2	しらたき	49	10.1
3	こんにゃく	500	12.4	こんにゃく	360	14.9	アンポ柿	323	20.6	味噌づけ	30	6.2
4	アンポ柿	261	6.5	アンポ柿	342	14.1	たくあん漬	220	14.0	干柿	29	6.0
5	しらたき	101	2.5	しらたき	78	3.2	しらたき	91	5.8	アンポ柿	28	5.8
6	果実ジュース	84	2.1	その他漬物	27	1.1	果実ジュース	48	3.1	甘栗	18	3.7
7	乾燥いも	83	2.1	甘栗	17	0.7	甘栗	18	1.1	果実ジュース	12	2.5
8	落花生	50	1.2	味噌	5	0.2	その他漬物	9	0.6	味噌	10	2.1
9	甘栗	24	0.6	その他の食品	2	0.1	味噌	5	0.3			
10	その他漬物	15	0.4	たけのこ水煮	1	0.0	その他の食品	0	0.0			

## 品目別取扱高順位表

## ( 野 菜 )

令和元年度

取扱数量順位

※前単価＝前年度単価

順位	品目	数量(kg)	比率(%)	金額(円)	比率(%)	単価(円/kg)	前単価(円/kg)
1	だいこん	449,726	13.8	30,836,688	6.7	69	76
2	キャベツ	423,114	12.9	30,309,637	6.6	72	76
3	にんじん	403,764	12.4	43,458,001	9.4	108	99
4	青首だいこん	312,905	9.6	20,266,597	4.4	65	62
5	紅はるか	161,285	4.9	27,772,706	6.0	172	145
6	きゅうり	123,447	3.8	35,606,789	7.7	288	298
7	紅あずま	100,753	3.1	17,328,945	3.8	172	150
8	かぶ	94,949	2.9	9,901,703	2.1	104	109
9	春キャベツ	91,470	2.8	4,892,421	1.1	53	51
10	たまねぎ	90,329	2.8	9,292,803	2.0	103	131
11	豆もやし	80,962	2.5	9,854,379	2.1	122	123
12	かんしょ	79,955	2.4	13,011,958	2.8	163	156
13	トウヤ	76,904	2.4	7,389,382	1.6	96	46
14	黄たまねぎ	70,444	2.2	4,655,610	1.0	66	87
15	ねぎ	66,031	2.0	16,750,314	3.6	254	311
16	トマト	63,319	1.9	16,557,146	3.6	261	270
17	はくさい	55,540	1.7	4,333,451	0.9	78	77
18	ほうれんそう	49,672	1.5	22,633,831	4.9	456	439
19	こまつな	37,282	1.1	11,459,531	2.5	307	293
20	男しゃく	29,917	0.9	3,047,976	0.7	102	124
	その他	406,225	12.4	121,791,829	26.4		
		3,267,993	100.0	461,151,697	100.0		

## 品目別取扱高順位表

## (果 実)

令和元年度

取扱数量順位

※前単価＝前年度単価

順位	品目	数量(kg)	比率(%)	金額(円)	比率(%)	単価(円/kg)	前単価(円/kg)
1	バナナ	66,814	8.1	14,573,726	5.6	218	213
2	サンふじりんご	51,546	6.3	16,330,483	6.3	317	300
3	祭ばやし西瓜	50,063	6.1	7,006,607	2.7	140	165
4	早生うんしゅうみかん	49,455	6.0	8,073,956	3.1	163	215
5	青島系温州みかん	34,035	4.1	7,316,146	2.8	215	292
6	上野極早生みかん	26,894	3.3	3,140,424	1.2	117	150
7	その他メロン	24,951	3.0	6,605,766	2.6	265	372
8	日南1号みかん	23,270	2.8	3,653,478	1.4	157	186
9	豊水梨	21,572	2.6	6,188,076	2.4	287	233
10	南柑20号みかん	21,220	2.6	4,294,404	1.7	202	245
11	ふじりんご	21,074	2.6	6,838,584	2.6	325	443
12	幸水梨	19,089	2.3	6,178,669	2.4	324	265
13	かんせん西瓜	18,328	2.2	3,494,556	1.4	191	206
14	露地西瓜	18,002	2.2	2,652,534	1.0	147	180
15	ハウスすいか	16,063	2.0	4,029,696	1.6	251	211
16	いちご	15,920	1.9	19,846,079	7.7	1,247	1,286
17	大津4号みかん	15,115	1.8	2,231,874	0.9	148	172
18	姫まくら	12,647	1.5	2,267,028	0.9	179	230
19	レモン	11,775	1.4	4,719,087	1.8	401	418
20	しまむそう西瓜	11,436	1.4	1,445,796	0.6	126	192
	その他	293,913	35.7	127,404,707	49.3		
		823,182	100.0	258,291,676	100.0		

# 品目別取扱高順位表

(加工品)

令和元年度

取扱数量順位

※前単価＝前年度単価

順位	品目	数量(kg)	比率(%)	金額(円)	比率(%)	単価(円/kg)	前単価(円/kg)
1	干柿	4,430	28.5	3,733,129	35.2	843	1,034
2	こんにやく	4,430	28.5	925,798	8.7	209	210
3	たくあん漬	1,190	7.7	316,548	3.0	266	279
4	アンボ柿	1,136	7.3	1,802,648	17.0	1,587	1,499
5	しらたき	1,073	6.9	330,318	3.1	308	301
6	その他の食品	1,054	6.8	2,327,443	22.0	2,208	20
7	つるし柿	930	6.0	259,956	2.5	280	0
8	果実ジュース	325	2.1	80,201	0.8	247	219
9	落花生	264	1.7	139,968	1.3	530	508
10	その他漬物	242	1.6	299,376	2.8	1,237	932
11	甘栗	154	1.0	149,904	1.4	973	553
12	味噌	103	0.7	56,635	0.5	550	637
13	乾燥いも	83	0.5	42,984	0.4	518	423
14	たけのこ水煮	67	0.4	75,749	0.7	1,131	615
15	味噌づけ	30	0.2	34,992	0.3	1,166	0
16	ゼリー	20	0.1	17,820	0.2	891	0
17							
18							
19							
20							
	その他	0	0.0	0	0.0		
		15,531	100.0	10,593,469	100.0		



## 産地別、取扱数量及び金額

## (野 菜)

令和元年度

単位(上:数量 kg 下:金額 円)

品目産地	総数	4月	5月	6月	7月	8月	9月	10月	11月	12月	1月	2月	3月
野 菜													
合計	3,267,993 461,151,697	302,861 44,905,761	317,345 42,170,288	354,241 41,969,511	212,231 32,732,138	165,288 29,889,340	172,399 36,536,476	218,561 36,185,066	372,378 48,638,188	372,101 47,740,039	274,360 35,608,623	278,940 31,900,936	227,288 32,875,331
単価(円/kg)	141	148	133	118	154	181	212	166	131	128	130	114	145
北海道	157,655 18,277,508	13,053 1,821,474	6,160 899,046	2,000 299,700	7,292 812,700	23,743 3,009,680	28,947 3,712,640	23,746 2,877,962	11,121 1,172,858	12,724 1,092,614	9,449 950,681	11,440 883,871	7,980 744,282
青森	44,232 8,025,599	275 163,944	373 223,506	4,275 634,245	12,236 1,826,981	6,707 1,310,595	9,272 1,476,283	7,074 1,139,832	2,540 506,142	431 187,596	244 191,624	513 221,913	292 142,938
岩手	5,982 2,058,857			349 147,544	1,111 446,904	2,436 835,871	1,169 413,748	685 137,268	231 74,196	1 3,326			
宮城	132 99,260	8 2,808		10 7,590		5,699 6,217	2,591 2,591	45,641 45,641	8,273 8,273	3,996 3,996		20 10,800	
秋田	34,580 8,130,953	12 17,798	15 30,435	17 21,988	91 92,016	282 146,728	5,208 1,429,724	7,555 1,922,130	12,474 2,500,711	8,898 1,908,878	15 30,942	4 7,614	9 21,989
山形	474 363,330	1 5,962	121 69,270	23 5,692	76 65,947	90 55,542	131 79,867	3 5,260	15 25,272	3 8,197	1 2,624	2 5,130	8 34,567
福島	6,506 2,842,947	60 136,620	519 161,136	4 5,562	586 319,938	2,833 949,536	1,828 936,197	435 242,514	136 76,356	53 8,867		48 5,746	4 475
茨城	128,866 35,855,749	8,337 2,716,939	14,322 2,487,747	23,624 3,420,315	10,675 3,450,691	5,155 2,163,090	7,221 3,686,052	13,269 3,240,815	16,985 4,350,494	10,529 3,547,259	7,745 2,771,458	6,386 2,326,941	4,618 1,693,948
栃木	4,157 2,551,529	218 125,756	75 47,194	449 203,515	622 295,763	122 107,983	744 359,327	923 641,682	625 506,088	148 110,559	90 76,745	60 33,955	81 42,962
群馬	123,797 14,171,549	453 239,891	974 356,032	2,146 673,326	30,163 2,499,773	40,716 4,421,353	32,742 3,571,128	13,977 1,653,307	1,307 331,333	341 222,685	299 56,430	535 83,322	144 62,969
埼玉	2,592 984,972	1,214 375,948	36 16,740	146 45,792	205 85,536	92 43,092	11 6,070	270 148,932		112 38,070	219 112,568	32 16,374	255 95,850
千葉	2,263,637 268,515,581	221,333 28,351,122	262,033 30,461,805	276,716 28,381,177	118,928 16,771,449	54,538 9,415,011	58,810 14,257,594	121,827 17,486,427	292,497 30,800,433	278,866 28,834,459	196,937 21,621,227	211,217 20,744,942	169,935 21,389,935
東京	1 3,531												1 1,382
神奈川	9,486 933,332	1,100 168,642		1 486		648 476		7 3,498	10 2,160	1,370 125,788	5,158 441,753	1,540 138,586	300 51,943
新潟	531 334,363	300 87,824	17 7,344	6 1,944	24 22,410	43 45,717	21 8,262	29 33,178	19 33,694	12 18,792	39 46,773	14 21,513	7 6,912
富山	6 2,138												
山梨	496 244,138	108 40,608	102 29,755	69 35,424	29 18,144	29 17,497	23 14,256	29 18,794	23 15,553	26 16,524	25 16,200	14 8,423	19 12,960
長野	32,533 9,321,690	585 266,976	1,550 512,876	3,962 738,239	6,677 1,270,859	5,823 1,546,900	5,264 1,421,420	3,280 946,785	2,401 904,488	1,083 677,057	704 430,552	539 282,035	665 323,503
岐阜	605 157,124												
													167

## 産地別、取扱数量及び金額

## ( 野 菜 )

令和元年度

単位(上:数量 kg 下:金額 円)

品目産地	総数	4月	5月	6月	7月	8月	9月	10月	11月	12月	1月	2月	3月
野 菜 合計	3,267,993 461,151,697	302,861 44,905,761	317,345 42,170,288	354,241 41,969,511	212,231 32,732,138	165,288 29,889,340	172,399 36,536,476	218,561 36,185,066	372,378 48,638,188	372,101 47,740,039	274,360 35,608,623	278,940 31,900,936	227,288 32,875,331
単価(円/kg)	141	148	133	118	154	181	212	166	131	128	130	114	145
静岡	3,217 2,528,695	249 203,379	133 150,572	168 155,618	194 173,371	113 135,558	112 217,899	76 173,523	236 302,184	1,155 428,921	154 257,191	186 180,867	441 149,612
愛知	38,189 7,972,174	13,772 1,895,681	1,504 491,173	234 223,675	87 131,404	67 166,061	75 173,186	137 152,214	981 1,002,944	3,943 1,051,482	7,431 1,115,360	5,380 705,674	4,578 863,320
三重	1,554	1,554											
京都	197 631,593	34 58,697	34 66,030	31 86,594	24 44,084	17 47,756	14 55,296	7 40,186	6 35,003	16 92,674	3 45,347	10 42,172	1 17,754
大阪	8 11,232			2 3,888	2 3,780	4 3,564							
兵庫	6,353 884,012	184 58,968	1,400 213,516	339 31,860	1,378 151,243	1,445 157,464	12 3,348		110 38,815	115 36,828	220 21,330	200 24,948	950 145,692
奈良	5 2,700		5 2,700										
和歌山	450 131,760			150 101,520								300 30,240	
鳥取	60 44,928			60 44,928									
岡山	90 93,605	19 15,995	13 12,161	14 16,589	26 17,712	18 31,148							
広島	5 7,668		5 7,668										
徳島	14,032 2,466,504	8,982 1,455,786	3,660 629,370	1 3,240			27 23,760	4 10,800	8 20,412		1,296		1,350 321,840
香川	2,645 610,092	530 106,650	64 28,080	72 23,112	815 99,576	35 15,768					33 13,608	210 54,432	886 268,866
愛媛	208 112,374						188 105,570					20 6,804	
高知	8,593 5,167,731	1,124 533,672	721 293,954	285 197,646	265 196,749	121 146,388	169 150,163	860 435,883	538 387,515	1,269 965,698	1,475 732,721	894 609,795	872 517,547
福岡	1,913 1,699,133	172 137,658	80 93,906	184 142,231	68 88,992	186 248,271	228 242,228	332 201,885	168 127,110	130 108,778	225 155,120	78 89,018	62 63,936
佐賀	9,734 1,225,044	1,884 313,686	554 80,892	260 21,060	4,540 486,000	1,870 203,472						16 9,072	610 110,862
長崎	5,541 1,419,162	653 351,194	3,249 542,138	483 82,728	30			6 10,368	51 73,828	28 33,308	72 20,260	2 3,240	967 302,098
熊本	5,408 2,894,241	677 463,952	683 217,047	356 191,278	57 40,630			70 37,476	406 348,084	1,408 713,232	1,289 538,844	297 221,992	165 121,706

## 産地別、取扱数量及び金額

## ( 野 菜 )

令和元年度

単位(上:数量 kg 下:金額 円)

品目産地	総数	4月	5月	6月	7月	8月	9月	10月	11月	12月	1月	2月	3月
野 菜													
合計	3,267,993	302,861	317,345	354,241	212,231	165,288	172,399	218,561	372,378	372,101	274,360	278,940	227,288
単価(円/kg)	461,151,697	44,905,761	42,170,288	41,969,511	32,732,138	29,889,340	36,536,476	36,185,066	48,638,188	47,740,039	35,608,623	31,900,936	32,875,331
	141	148	133	118	154	181	212	166	131	128	130	114	145
大分	85	10	9	3	3			1		30	2	13	14
	75,670	4,536	6,804	2,106	3,078		1,188	3,024		29,160	3,024	12,382	10,368
宮崎	1,157	168	55			3	2		60	402	282	77	108
	773,755	68,364	30,726			3,564	1,231		27,216	278,046	224,424	64,368	75,816
鹿児島	3,722	1,938	332	24	31	30	11	29	44	174	63	247	799
	1,148,408	460,674	92,988	19,256	35,878	24,901	9,919	40,500	60,480	117,504	18,846	70,092	197,370
沖縄	653	113	12	10	3	18			2	97	214	74	110
	392,723	75,772	13,645	4,752	3,240	8,770			1,998	55,576	119,178	46,418	63,374
成田市	330,260	22,977	16,632	36,288	14,569	16,502	18,865	22,445	28,165	46,791	40,746	37,156	29,124
	49,686,158	3,437,926	3,201,709	5,387,742	2,637,495	3,791,128	3,543,782	3,863,566	4,269,281	6,034,187	4,970,044	4,295,490	4,253,808
米国	376		12	17	30	16	52	69	75	40	20	25	20
	228,706		4,925	11,880	20,196	9,828	31,563	41,472	46,116	24,084	12,420	14,666	11,556
中国	10,668	1,041	1,001	746	942	1,066	974	949	827	1,015	684	657	766
	4,071,816	359,281	328,084	288,419	313,088	337,931	347,469	283,884	340,243	549,688	296,595	288,468	338,666
フィリピン	35	13	11				7		1	2			1
	30,310	8,002	8,014				11,232		972			1,118	972
ニュージ- ランド	2,725	947	450					33	20	140	25	290	820
	507,249	145,395	78,516					33,156	15,120	27,918	14,580	37,044	155,520
メキシコ	1,512	35	100	413	65	5		34	7	345	282	171	55
	446,673	12,042	23,220	82,242	14,580	2,808		38,610	8,775	104,858	99,922	44,766	14,850
タイ	29	1				4	9	1	1	9	1	3	
	85,475	7,020	5,918	2,754	2,754	6,674	15,854	4,158	1,512	10,800	3,510	14,083	10,438
オーストラリア	29								29				
	34,231								34,231				
チリ	16		16										
	13,770		13,468		302								
韓国	3,596	276	306	292	378	551	121	302	244	379	213	264	270
	2,652,767	200,664	217,447	202,176	274,104	306,342	104,037	245,214	187,056	256,117	193,914	235,494	230,202
オランダ	207	2	6	12	3	8	135	22		12	1	6	
	216,756	2,549	5,930	18,911	5,810	16,796	120,094	21,027		15,595	1,512	7,128	1,404
ベル- ギー	1	1											
	2,214	972							1,242				
ベルギー	6	2	1					1		1			1
	6,664	2,884	918					972		918			972

## 産地別、取扱数量及び金額

(果 実)

令和元年度

単位(上:数量 kg 下:金額 円)

品目産地	総数	4月	5月	6月	7月	8月	9月	10月	11月	12月	1月	2月	3月	
果 実														
合計	823,182 258,291,676	50,076 19,520,763	52,906 17,942,506	73,522 21,707,613	97,953 23,834,643	75,178 29,214,125	69,551 24,515,308	71,238 19,610,675	75,066 18,858,077	90,603 23,849,993	66,965 19,856,755	53,421 20,593,814	46,703 18,787,404	
単価(円/kg)	314	390	339	295	243	389	352	275	251	263	297	386	402	
北海道	511 245,160				85 46,656	284 134,028	13 9,288	129 55,188						
青森	85,269 26,498,789	10,945 3,083,474	6,490 2,232,923	3,329 1,381,413	4,313 1,505,532	3,295 993,006	2,900 827,796	9,453 2,742,307	9,005 2,514,826	4,570 1,467,915	8,798 2,945,466	8,141 2,592,197	14,030 4,211,934	
岩手	90 22,356	70 11,340						20 11,016						
宮城	23 15,574	5 7,452				16 5,400					2 2,722			
秋田	38 52,456				14 38,697		8 4,363	16 9,396						
山形	32,581 8,637,458	3 10,886	15 45,651	297 635,266	2,671 772,178	14,884 3,123,306	5,055 1,165,450	2,800 823,769	2,979 892,209	3,127 974,019	750 194,724			
福島	12,098 4,781,492			20 41,688	946 442,208	1,968 812,268	3,216 1,499,374	2,992 1,226,466	1,154 313,945	531 151,589	330 87,091	182 42,315	759 164,548	
茨城	8,999 5,388,282	2,057 1,544,508	2,557 1,270,134	1,416 609,401	510 143,748	354 200,124	367 129,816	644 285,336	107 130,680	45 77,544	38 64,843	526 547,474	378 384,674	
栃木	1,003 1,286,055	22 21,427	16 14,040					286 122,904	85 38,340	203 394,394	65 159,193	130 285,597	41 58,579	155 191,581
群馬	98 70,330	44 29,160	40 23,868	8 3,564					4 7,690	2 6,048				
埼玉	150 66,528									150 66,528				
千葉	200,400 60,568,333	3,358 3,299,161	23,088 7,659,826	53,519 12,743,385	71,430 12,265,118	24,277 6,753,804	14,511 4,336,654	1,128 323,784	493 833,858	1,328 2,959,494	1,424 2,304,160	2,628 3,542,387	3,216 3,546,702	
神奈川	21 6,048			10 3,564	11 2,484									
新潟	1,551 716,169						10 8,208	76 26,136	1,099 366,487	340 308,318	26 7,020			
富山	8 4,968						8 4,968							
山梨	17,516 16,125,061			479 402,677	3,306 2,458,782	8,645 8,189,424	4,493 4,578,616	453 367,366	110 56,916	30 71,280				
長野	11,093 6,740,177			8 10,433	263 213,721	1,634 887,036	2,642 1,342,715	3,506 2,455,856	1,435 1,251,461	1,199 442,368	392 108,345	14 28,242		
岐阜	612 199,260							414 141,480	198 57,780					
静岡	25,577 7,386,492	5 4,644		56 35,640	22 17,021	82 61,344	91 83,592	38 41,094	20 7,884	4,354 1,287,711	8,669 2,353,211	11,904 3,276,947	336 217,404	

## 産地別、取扱数量及び金額

(果 実)

令和元年度

単位(上:数量 kg 下:金額 円)

品目産地	総数	4月	5月	6月	7月	8月	9月	10月	11月	12月	1月	2月	3月
果 実													
合計	823,182 258,291,676	50,076 19,520,763	52,906 17,942,506	73,522 21,707,613	97,953 23,834,643	75,178 29,214,125	69,551 24,515,308	71,238 19,610,675	75,066 18,858,077	90,603 23,849,993	66,965 19,856,755	53,421 20,593,814	46,703 18,787,404
単価(円/kg)	314	390	339	295	243	389	352	275	251	263	297	386	402
愛知	1,078 653,532	25 16,956	92 78,192	74 103,681	19 32,292	168 151,460	26 14,656	170 73,980	398 131,231	20 6,048	23 16,848	19 10,800	44 17,388
大阪	42 56,765			42 56,765									
奈良	1,983 809,234				42 41,278	210 120,173	236 126,921	442 128,196	523 204,854	530 187,812			
和歌山	24,546 5,922,786	622 174,160		4 4,147	4 4,061		2,497 970,639	7,328 1,781,719	4,243 843,696	270 70,513	1,684 388,508	2,365 543,804	5,529 1,141,539
岡山	7 33,696				1 4,320		1 5,184	3 11,880	2 12,312				
広島	80 23,112										10 3,888	70 19,224	
愛媛	74,636 16,378,351	9,345 1,969,272	3,876 363,420	3 7,452	1 1,080			125 45,792	8,321 1,851,120	23,237 4,991,069	17,010 3,659,558	8,151 1,892,160	4,567 1,597,428
高知	442 402,948	94 74,952	18 9,072		96 62,208			10 4,968	55 46,008	24 21,168		85 112,320	60 72,252
福岡	2,906 1,327,332	30 31,861		10 13,133	28 24,948	16 14,645	1,060 239,803	2 1,728	200 96,768	1,188 514,793	164 131,911	74 81,950	134 175,792
佐賀	138,545 22,043,178	4,407 1,015,146	930 427,129	120 149,937	229 259,956	467 407,894	12,581 2,341,602	27,661 3,953,016	30,689 3,789,396	33,160 4,652,640	16,678 2,795,580	7,114 1,542,380	4,509 708,502
長崎	506 271,340	11 22,594	15 20,866			5 7,344				125 52,380	100 37,908	140 76,140	110 54,108
熊本	13,420 5,441,591	2,869 1,138,860	2,346 840,672	648 224,057	145 40,716	15 10,584		2,120 613,980	1,094 353,916	1,589 989,388	293 148,932	746 347,058	1,555 733,428
大分	327 225,525		190 97,005	46 45,846		65 60,588	25 21,384						1 702
宮崎	323 530,345	37 121,608	30 103,842	29 86,994	4 9,720	5 5,400		30 13,932		92 108,605	16 16,081	58 48,222	22 15,941
鹿児島	1,604 481,000	640 108,270							4 2,916	25 33,696		357 194,940	578 141,178
沖縄	92 68,310		62 24,948	13 5,562	17 37,800								
成田市	36,272 17,684,001	4,291 2,881,923	881 442,358	2,092 492,804	2,484 443,178	8,418 2,485,199	9,510 2,499,477	333 108,119	23 42,768	385 617,867	1,176 1,673,052	3,111 3,112,945	3,568 2,884,311
イスラエル	472 172,476								100 51,300	170 56,160	51 16,848	151 48,168	
米国	27,024 15,903,717	3,628 1,419,822	4,499 1,726,434	3,397 2,028,376	2,310 1,685,269	2,179 1,788,610	676 1,093,565	1,023 1,227,593	767 1,352,311	2,588 1,091,966	1,880 802,514	1,879 770,850	2,198 916,407

## 産地別、取扱数量及び金額

(果 実)

令和元年度

単位(上:数量 kg 下:金額 円)

品目産地	総数	4月	5月	6月	7月	8月	9月	10月	11月	12月	1月	2月	3月
果 実													
合計	823,182 258,291,676	50,076 19,520,763	52,906 17,942,506	73,522 21,707,613	97,953 23,834,643	75,178 29,214,125	69,551 24,515,308	71,238 19,610,675	75,066 18,858,077	90,603 23,849,993	66,965 19,856,755	53,421 20,593,814	46,703 18,787,404
単価(円/kg)	314	390	339	295	243	389	352	275	251	263	297	386	402
フィリピン	70,086 15,494,703	5,931 1,467,632	6,057 1,493,445	5,294 1,294,628	5,297 1,353,868	4,743 1,229,372	5,303 1,337,808	5,926 1,377,756	7,565 1,425,600	9,439 1,355,605	6,009 1,078,164	4,624 1,089,979	3,898 990,846
ニュージ ランド	4,950 3,318,581	120 91,260	666 444,139	693 478,386	807 537,840	801 537,300	635 419,256	468 312,120	429 285,898	257 165,294	74 47,088		
メキシコ	10,407 6,789,805	850 506,269	897 539,784	558 562,140	932 692,928	556 524,821	617 483,968	735 463,914	1,044 646,002	1,417 764,802	958 539,492	1,006 572,289	837 493,396
台湾	10 12,528			5 5,184	5 7,344								
タイ	2 43,524	1,458	3,542	7,731	4,549			1 1,296	1 4,752	1 6,534	2,376	5,940	5,346
南アフリカ 共和国	7,834 2,034,085			476 112,968	833 201,852	870 213,624	2,015 513,130	2,008 509,967	1,581 464,724	51 16,956		864	
オーストラリア	136 60,610					2 778		102 34,884			32 24,948		
チリ	5,410 2,312,659	127 61,992	92 43,308	156 61,323	981 432,315	1,132 460,089	755 314,701	888 325,469	813 306,839	267 145,206	20 34,992	22 25,164	157 101,261
エクアドル	845 184,356				130 33,372	65 17,280		52 12,960	338 52,488		208 55,296		52 12,960
韓国	508 367,200	508 367,200											
ペルー	35 51,516	20 25,164								5 8,640	10 17,712		
ブラジル	115 114,798						11 14,394	43 45,616	56 50,468	5 4,320			
オマーン	756				756								
その他輸入	901 266,328	12 12,312	49 37,908	720 99,468	17 16,848	14 14,256	11 10,044	14 14,256	14 14,580	17 16,524	10 11,016	13 11,340	10 7,776

## 産地別、取扱数量及び金額

## (加工品)

令和元年度

単位(上:数量 kg 下:金額 円)

品目産地	総数	4月	5月	6月	7月	8月	9月	10月	11月	12月	1月	2月	3月
加工品													
合計	15,531 10,593,469	844 242,746	573 129,843	969 2,642,941	624 164,093	443 117,852	552 134,611	775 214,728	2,236 1,012,443	4,042 2,540,725	2,420 2,004,334	1,567 1,152,936	486 236,217
単価(円/kg)	682	288	227	2,727	263	266	244	277	453	629	828	736	486
青森	55 13,392			10 3,456	15 5,184			30 4,752					
秋田	2,356							486		880		990	
山形	2 3,380	1 972	1 972	486		950							
福島	859 1,404,268									172 307,150	342 564,898	317 476,579	28 55,641
茨城	1,193 322,380									523 146,232	450 121,500	220 54,648	
栃木	6 9,504											6 9,504	
群馬	5,503 1,256,116	433 101,790	344 79,650	473 105,840	332 77,490	187 45,900	370 86,616	694 155,520	691 159,840	601 141,210	438 104,480	581 133,304	359 64,476
千葉	1,070 2,335,086	180 -5	160 17	200 2,319,778	210 17,807	170 3	140 21	10 3	-2,862	324			
富山	14 28,750									8 15,898	2 5,292	4 7,560	
山梨	668 771,390				972			572	287 302,595	361 459,691	20 7,560		
長野	331 732,956			265					990	323,741	185,620	166,396	55,944
京都	486			486									
愛媛	2,080 512,460								930 259,956	1,150 252,504			
熊本	278 84,629		30 7,452	60 14,904	6 1,296	30 7,452	8 17,820			84 20,866		48 11,923	12 2,916
宮崎	15 17,820				15 17,820								
鹿児島	9 17,820					9 17,820							
成田市	414 414,331	38 35,208	30 35,208	33 26,827	35 35,208	29 31,536	17 19,440	35 46,872	86 66,528	25 23,544	32 39,096	14 15,768	40 39,096
米国	2 1,728										2 1,728		
中国	3,032 2,664,617	192 104,781	8 6,544	193 170,899	11 8,316	18 14,191	17 10,714	6 6,523	242 225,396	977 848,685	1,053 974,160	297 276,264	18 18,144

# 水産物部



## 受託・買付取扱高表

令和元年度

種 別	項 目	数 量(kg)	比 率(%)	金 額(円)	比 率(%)
総 計	合 計	3,699,517	100.0	4,168,582,250	100.0
	受 託	424,562	11.5	403,103,729	9.7
	買 付	3,274,955	88.5	3,765,478,521	90.3
鮮 魚	合 計	686,968	100.0	1,028,695,012	100.0
	受 託	161,335	23.5	168,753,323	16.4
	買 付	525,633	76.5	859,941,689	83.6
冷 凍 魚	合 計	1,183,721	100.0	1,606,138,271	100.0
	受 託	29,782	2.5	42,331,406	2.6
	買 付	1,153,939	97.5	1,563,806,865	97.4
塩干加工品	合 計	1,828,828	100.0	1,533,748,967	100.0
	受 託	233,445	12.8	192,019,000	12.5
	買 付	1,595,383	87.2	1,341,729,967	87.5

## 月 別 取 扱 高 表

令和元年度

	鮮 魚		冷 凍 魚		塩干加工品		合 計	
	数 量 (kg)	金 額 (円)	数 量 (kg)	金 額 (円)	数 量 (kg)	金 額 (円)	数 量 (kg)	金 額 (円)
4月	60,668	87,434,189	114,029	149,952,922	143,215	126,237,214	317,912	363,624,325
5月	61,521	85,711,633	98,361	122,688,706	130,757	108,086,517	290,639	316,486,856
6月	55,843	78,941,469	91,618	113,862,140	126,925	107,869,052	274,386	300,672,661
7月	63,150	90,929,602	96,198	135,932,814	138,769	118,839,235	298,117	345,701,651
8月	64,268	98,504,644	99,965	136,059,432	138,680	118,571,706	302,913	353,135,782
9月	57,878	87,746,987	95,437	124,124,081	136,994	107,030,967	290,309	318,902,035
10月	55,425	82,858,276	87,386	114,628,337	154,882	110,905,621	297,693	308,392,234
11月	57,273	88,279,053	94,249	130,958,639	159,174	119,513,415	310,696	338,751,107
12月	71,768	113,628,985	136,077	233,162,403	296,403	325,793,783	504,248	672,585,171
1月	51,356	83,359,779	89,222	112,384,832	126,080	84,736,409	266,658	280,481,020
2月	48,292	74,634,374	86,911	106,532,321	140,887	103,230,402	276,090	284,397,097
3月	39,526	56,666,021	94,268	125,851,644	136,062	102,934,646	269,856	285,452,311
総 計	686,968	1,028,695,012	1,183,721	1,606,138,271	1,828,828	1,533,748,967	3,699,517	4,168,582,250
比 率(%)	18.6	24.7	32.0	38.5	49.4	36.8	100.0	100.0
1日平均	2,652	3,971,795	4,570	6,201,306	7,061	5,921,811	14,284	16,094,912

## 取扱高一覧表

数量 (kg)	鮮 魚				冷 凍 魚				塩干加工品				合 計			
	元	年度	前年比(%)	30 年度	元	年度	前年比(%)	30 年度	元	年度	前年比(%)	30 年度	元	年度	前年比(%)	30 年度
4月	60,668		96	63,107	114,029		98	116,103	143,215		102	140,008	317,912		100	319,218
5月	61,521		97	63,389	98,361		76	129,528	130,757		90	145,045	290,639		86	337,962
6月	55,843		90	61,999	91,618		90	101,986	126,925		94	134,773	274,386		92	298,758
7月	63,150		97	65,009	96,198		83	115,609	138,769		96	144,068	298,117		92	324,686
8月	64,268		100	64,601	99,965		89	111,951	138,680		102	136,204	302,913		97	312,756
9月	57,878		99	58,673	95,437		95	100,107	136,994		95	144,989	290,309		96	303,769
10月	55,425		95	58,294	87,386		77	113,999	154,882		93	165,853	297,693		88	338,146
11月	57,273		99	58,115	94,249		85	110,668	159,174		103	155,314	310,696		96	324,097
12月	71,768		93	77,379	136,077		87	156,687	296,403		101	294,621	504,248		95	528,687
1月	51,356		95	53,913	89,222		92	97,548	126,080		87	145,777	266,658		90	297,238
2月	48,292		91	53,316	86,911		83	104,539	140,887		98	144,385	276,090		91	302,240
3月	39,526		63	62,847	94,268		86	109,210	136,062		97	140,533	269,856		86	312,590
計	686,968		93	740,642	1,183,721		87	1,367,935	1,828,828		97	1,891,570	3,699,517		92	4,000,147

## 取扱高一覧表

金額 (円)	鮮魚			冷凍魚			塩干加工品			合計		
	元年度	前年比(%)	30年度	元年度	前年比(%)	30年度	元年度	前年比(%)	30年度	元年度	前年比(%)	30年度
4月	87,434,189	111	78,624,952	149,952,922	105	142,977,122	126,237,214	110	115,128,278	363,624,325	108	336,730,352
5月	85,711,633	106	80,892,638	122,688,706	83	148,047,587	108,086,517	93	116,793,967	316,486,856	92	345,734,192
6月	78,941,469	105	75,104,003	113,862,140	88	128,922,745	107,869,052	98	109,630,903	300,672,661	96	313,657,651
7月	90,929,602	110	82,435,275	135,932,814	96	141,227,619	118,839,235	104	113,954,344	345,701,651	102	337,617,238
8月	98,504,644	110	89,468,448	136,059,432	96	141,509,467	118,571,706	105	112,618,310	353,135,782	103	343,596,225
9月	87,746,987	108	81,261,296	124,124,081	100	123,605,312	107,030,967	97	110,285,838	318,902,035	101	315,152,446
10月	82,858,276	102	81,492,729	114,628,337	79	144,613,417	110,905,621	92	120,309,291	308,392,234	89	346,415,437
11月	88,279,053	106	83,038,251	130,958,639	92	143,106,191	119,513,415	99	120,648,059	338,751,107	98	346,792,501
12月	113,628,985	95	119,559,689	233,162,403	96	241,756,381	325,793,783	101	321,766,528	672,585,171	99	683,082,598
1月	83,359,779	104	80,290,426	112,384,832	93	120,957,190	84,736,409	82	102,860,486	280,481,020	92	304,108,102
2月	74,634,374	99	75,293,917	106,532,321	82	129,666,322	103,230,402	97	106,706,688	284,397,097	91	311,666,927
3月	56,666,021	64	88,835,359	125,851,644	88	143,167,680	102,934,646	89	115,982,565	285,452,311	82	347,985,604
計	1,028,695,012	101	1,016,296,983	1,606,138,271	92	1,749,557,033	1,533,748,967	98	1,566,685,257	4,168,582,250	96	4,332,539,273

## 月別年度別伸率表

	年度	数量(kg)	伸率(%)	金額(円)	伸率(%)		年度	数量(kg)	伸率(%)	金額(円)	伸率(%)
4月	29	389,056		400,093,645		10月	29	349,784		349,940,510	
	30	319,218	82.0	336,730,352	84.2		30	338,146	96.7	346,415,437	99.0
	元	317,912	81.7	363,624,325	90.9		元	297,693	85.1	308,392,234	88.1
5月	29	367,184		370,083,470		11月	29	370,831		384,215,294	
	30	337,962	92.0	345,734,192	93.4		30	324,097	87.4	346,792,501	90.3
	元	290,639	79.2	316,486,856	85.5		元	310,696	83.8	338,751,107	88.2
6月	29	347,289		351,733,254		12月	29	554,464		703,989,503	
	30	298,758	86.0	313,657,651	89.2		30	528,687	95.4	683,082,598	97.0
	元	274,386	79.0	300,672,661	85.5		元	504,248	90.9	672,585,171	95.5
7月	29	352,124		362,790,187		1月	29	316,293		314,757,537	
	30	324,686	92.2	337,617,238	93.1		30	297,238	94.0	304,108,102	96.6
	元	298,117	84.7	345,701,651	95.3		元	266,658	84.3	280,481,020	89.1
8月	29	347,801		370,089,760		2月	29	321,817		315,998,672	
	30	312,756	89.9	343,596,225	92.8		30	302,240	93.9	311,666,927	98.6
	元	302,913	87.1	353,135,782	95.4		元	276,090	85.8	284,397,097	90.0
9月	29	344,950		353,320,329		3月	29	342,359		362,921,655	
	30	303,769	88.1	315,152,446	89.2		30	312,590	91.3	347,985,604	95.9
	元	290,309	84.2	318,902,035	90.3		元	269,856	78.8	285,452,311	78.7
						合計	29	4,403,952		4,639,933,816	
							30	4,000,147	90.8	4,332,539,273	93.4
							元	3,699,517	84.0	4,168,582,250	89.8

\* 伸率は、平成29年度を基準とする。

## 月 別 ・ 取 扱 数 量 順 位 鮮 魚

令和元年度

順位	4月			5月			6月			7月		
	品 目	数量(kg)	比率(%)	品 目	数量(kg)	比率(%)	品 目	数量(kg)	比率(%)	品 目	数量(kg)	比率(%)
総数		60,668	100.0		61,521	100.0		55,843	100.0		63,150	100.0
1	またい	6,425	10.6	かんぱち	5,926	9.6	かつお	5,783	10.4	かつお	7,038	11.1
2	かんぱち	5,723	9.4	貝類その他	5,388	8.8	かんぱち	5,049	9.0	貝類その他	6,324	10.0
3	貝類その他	4,847	8.0	かつお	5,355	8.7	貝類その他	4,965	8.9	かんぱち	5,660	9.0
4	はまち	3,276	5.4	またい	4,996	8.1	またい	4,278	7.7	またい	4,951	7.8
5	かつお	3,010	5.0	まあじ	3,018	4.9	あさり	2,373	4.2	ます類その他	2,694	4.3
6	かき	2,953	4.9	かき	2,598	4.2	まあじ	2,322	4.2	鮮魚その他	2,623	4.2
7	あか貝	2,725	4.5	鮮魚その他	2,452	4.0	まいわし	2,235	4.0	かき	2,436	3.9
8	まあじ	2,622	4.3	あさり	2,424	3.9	はまち	1,970	3.5	まあじ	2,408	3.8
9	あさり	2,496	4.1	あか貝	2,424	3.9	あか貝	1,968	3.5	さざえ	2,075	3.3
10	鮮魚その他	2,430	4.0	ます類その他	2,257	3.7	鮮魚その他	1,957	3.5	まいわし	1,912	3.0

## 月 別 ・ 取 扱 数 量 順 位 鮮 魚

令和元年度

順位	8月			9月			10月			11月		
	品 目	数量(kg)	比率(%)	品 目	数量(kg)	比率(%)	品 目	数量(kg)	比率(%)	品 目	数量(kg)	比率(%)
総数		64,268	100.0		57,878	100.0		55,425	100.0		57,273	100.0
1	かつお	7,164	11.1	かつお	7,577	13.1	またい	5,537	10.0	またい	5,939	10.4
2	かんぱち	6,617	10.3	かんぱち	4,912	8.5	かんぱち	5,055	9.1	かんぱち	5,442	9.5
3	貝類その他	5,814	9.0	貝類その他	4,848	8.4	かつお	4,505	8.1	貝類その他	4,384	7.7
4	またい	5,444	8.5	またい	4,794	8.3	鮮魚その他	3,344	6.0	はまち	4,212	7.4
5	ます類その他	3,781	5.9	鮮魚その他	3,779	6.5	貝類その他	3,330	6.0	鮮魚その他	4,021	7.0
6	まあじ	2,869	4.5	ます類その他	3,215	5.6	ます類その他	2,763	5.0	かつお	2,819	4.9
7	さざえ	2,529	3.9	あか貝	2,306	4.0	はまち	2,747	5.0	かき	2,493	4.4
8	鮮魚その他	2,453	3.8	しじみ	2,116	3.7	さんま	2,273	4.1	ます類その他	2,389	4.2
9	かき	2,320	3.6	まあじ	2,059	3.6	しじみ	2,242	4.0	しじみ	2,330	4.1
10	あか貝	2,094	3.3	さざえ	1,983	3.4	あか貝	2,050	3.7	あか貝	2,308	4.0

## 月別・取扱数量順位 鮮魚

令和元年度

順位	12月			1月			2月			3月		
	品目	数量(kg)	比率(%)	品目	数量(kg)	比率(%)	品目	数量(kg)	比率(%)	品目	数量(kg)	比率(%)
総数		71,768	100.0		51,356	100.0		48,292	100.0		39,526	100.0
1	はまち	8,594	12.0	はまち	5,852	11.4	はまち	4,792	9.9	またい	3,436	8.7
2	かんぱち	7,321	10.2	かんぱち	5,546	10.8	かんぱち	4,582	9.5	貝類その他	2,931	7.4
3	またい	6,826	9.5	またい	5,004	9.7	またい	4,560	9.4	かんぱち	2,797	7.1
4	貝類その他	6,554	9.1	鮮魚その他	4,652	9.1	貝類その他	3,425	7.1	はまち	2,539	6.4
5	鮮魚その他	5,018	7.0	かき	3,806	7.4	鮮魚その他	3,239	6.7	かつお	2,226	5.6
6	かき	4,344	6.1	貝類その他	3,484	6.8	かき	2,997	6.2	かき	2,212	5.6
7	ます類その他	3,130	4.4	しじみ	1,940	3.8	ます類その他	1,701	3.5	鮮魚その他	1,879	4.8
8	あか貝	2,736	3.8	ます類その他	1,919	3.7	あか貝	1,593	3.3	あか貝	1,668	4.2
9	しじみ	2,370	3.3	あか貝	1,845	3.6	まあじ	1,541	3.2	しじみ	1,571	4.0
10	ひらめ	1,997	2.8	まあじ	1,369	2.7	ひらめ	1,341	2.8	ほたて貝	1,452	3.7



## 月別・取扱数量順位 冷凍魚

令和元年度

順位	4月			5月			6月			7月		
	品目	数量(kg)	比率(%)	品目	数量(kg)	比率(%)	品目	数量(kg)	比率(%)	品目	数量(kg)	比率(%)
総数		114,029	100.0		98,361	100.0		91,618	100.0		96,198	100.0
1	冷めばち	27,611	24.2	冷めばち	27,011	27.5	冷黄肌まぐろ	22,589	24.7	冷黄肌まぐろ	20,332	21.1
2	冷黄肌まぐろ	23,183	20.3	冷黄肌まぐろ	19,579	19.9	冷めばち	20,022	21.9	冷めばち	19,045	19.8
3	冷えび類その他	10,848	9.5	冷凍魚その他	8,330	8.5	冷えび類その他	6,710	7.3	冷えび類その他	9,989	10.4
4	冷凍魚その他	9,324	8.2	冷えび類その他	7,117	7.2	冷凍魚その他	6,630	7.2	冷凍魚その他	8,229	8.6
5	冷いか	6,787	6.0	冷いか	6,292	6.4	冷いか	5,848	6.4	冷めかじき	6,533	6.8
6	冷めかじき	6,429	5.6	冷めかじき	5,660	5.8	冷めかじき	5,314	5.8	冷いか	6,532	6.8
7	冷かれい類その他	4,576	4.0	冷さけ	4,036	4.1	冷さけ	4,797	5.2	冷ほたて貝	4,482	4.7
8	冷さば	3,177	2.8	冷かれい類その他	3,594	3.7	冷かれい類その他	4,081	4.5	冷かれい類その他	4,060	4.2
9	冷さけ	3,128	2.7	冷さば	2,698	2.7	冷さば	2,355	2.6	冷さば	2,865	3.0
10	冷ほたて貝	2,797	2.5	冷ほたて貝	2,284	2.3	冷ほたて貝	2,119	2.3	冷ぎんだら	2,853	3.0

## 月別・取扱数量順位 冷凍魚

令和元年度

順位	8月			9月			10月			11月		
	品目	数量(kg)	比率(%)	品目	数量(kg)	比率(%)	品目	数量(kg)	比率(%)	品目	数量(kg)	比率(%)
総数		99,965	100.0		95,437	100.0		87,386	100.0		94,249	100.0
1	冷めばち	21,264	21.3	冷黄肌まぐろ	20,687	21.7	冷めばち	17,688	20.2	冷めばち	20,057	21.3
2	冷黄肌まぐろ	19,864	19.9	冷めばち	20,109	21.1	冷黄肌まぐろ	17,068	19.5	冷黄肌まぐろ	15,823	16.8
3	冷えび類その他	9,145	9.1	冷凍魚その他	7,374	7.7	冷えび類その他	8,872	10.2	冷えび類その他	9,447	10.0
4	冷凍魚その他	8,999	9.0	冷えび類その他	6,921	7.3	冷凍魚その他	7,746	8.9	冷凍魚その他	9,088	9.6
5	冷いか	7,655	7.7	冷めかじき	6,851	7.2	冷めかじき	6,912	7.9	冷めかじき	6,593	7.0
6	冷めかじき	6,705	6.7	冷さけ	6,246	6.5	冷いか	4,179	4.8	冷いか	4,386	4.7
7	冷かれい類その他	4,135	4.1	冷いか	4,679	4.9	冷さけ	4,072	4.7	冷かれい類その他	4,122	4.4
8	冷ぎんだら	2,890	2.9	冷かれい類その他	3,781	4.0	冷かれい類その他	3,657	4.2	冷ぎんだら	3,487	3.7
9	冷ほたて貝	2,880	2.9	冷ぎんだら	3,199	3.4	冷ぎんだら	2,919	3.3	冷さけ	3,396	3.6
10	冷さば	2,541	2.5	冷さば	2,609	2.7	冷さば	2,659	3.0	冷さば	2,586	2.7

## 月別・取扱数量順位 冷凍魚

令和元年度

順位	12月			1月			2月			3月		
	品目	数量(kg)	比率(%)	品目	数量(kg)	比率(%)	品目	数量(kg)	比率(%)	品目	数量(kg)	比率(%)
総数		136,077	100.0		89,222	100.0		86,911	100.0		94,268	100.0
1	冷めばち	26,890	19.8	冷黄肌まぐろ	17,309	19.4	冷めばち	15,710	18.1	冷えび類その他	18,882	20.0
2	冷えび類その他	19,089	14.0	冷めばち	17,012	19.1	冷黄肌まぐろ	14,733	17.0	冷黄肌まぐろ	16,614	17.6
3	冷黄肌まぐろ	15,529	11.4	冷えび類その他	8,207	9.2	冷さけ	8,916	10.3	冷めばち	15,848	16.8
4	冷かに類その他	14,280	10.5	冷凍魚その他	8,163	9.1	冷えび類その他	7,815	9.0	冷めかじき	7,049	7.5
5	冷凍魚その他	11,588	8.5	冷さけ	7,540	8.5	冷凍魚その他	7,655	8.8	冷さけ	6,395	6.8
6	冷いか	7,786	5.7	冷めかじき	7,241	8.1	冷めかじき	6,392	7.4	冷凍魚その他	6,343	6.7
7	冷さけ	6,640	4.9	冷かれい類その他	3,604	4.0	冷いか	3,601	4.1	冷いか	3,878	4.1
8	冷めかじき	6,343	4.7	冷いか	3,584	4.0	冷かれい類その他	3,433	4.0	冷かれい類その他	3,277	3.5
9	冷かれい類その他	4,693	3.4	冷ぎんだら	2,887	3.2	冷ぎんだら	2,927	3.4	冷ぎんだら	2,511	2.7
10	冷ほたて貝	2,879	2.1	冷さば	2,398	2.7	冷さば	2,795	3.2	冷さば	1,971	2.1

## 月別・取扱数量順位 塩干加工品

令和元年度

順位	4月			5月			6月			7月		
	品目	数量(kg)	比率(%)	品目	数量(kg)	比率(%)	品目	数量(kg)	比率(%)	品目	数量(kg)	比率(%)
総数		143,215	100.0		130,757	100.0		126,925	100.0		138,769	100.0
1	加工品その他	51,328	35.8	加工品その他	48,515	37.1	加工品その他	46,200	36.4	加工品その他	51,722	37.3
2	塩さけ	17,227	12.0	かまぼこその他	17,058	13.0	かまぼこその他	16,420	12.9	かまぼこその他	18,394	13.3
3	かまぼこ	15,244	10.6	塩さけ	14,131	10.8	塩さけ	14,942	11.8	塩さけ	14,404	10.4
4	かまぼこその他	13,415	9.4	かまぼこ	10,784	8.2	かまぼこ	9,389	7.4	かまぼこ	10,127	7.3
5	揚物	5,679	4.0	冷ちくわ	5,721	4.4	冷ちくわ	4,858	3.8	揚物	5,382	3.9
6	冷ちくわ	5,473	3.8	揚物	5,380	4.1	揚物	4,693	3.7	冷ちくわ	5,165	3.7
7	練製品その他	4,910	3.4	なると	4,457	3.4	なると	4,068	3.2	練製品その他	4,662	3.4
8	なると	4,697	3.3	練製品その他	2,944	2.3	塩海草類その他	3,176	2.5	なると	4,473	3.2
9	塩海草類その他	2,950	2.1	塩干品その他	2,197	1.7	練製品その他	2,795	2.2	塩海草類その他	2,760	2.0
10	塩干品その他	2,280	1.6	塩海草類その他	2,131	1.6	はんぺん	1,913	1.5	塩干品その他	2,107	1.5

## 月 別 ・ 取 扱 数 量 順 位      塩干加工品

令和元年度

順位	8月			9月			10月			11月		
	品 目	数量(kg)	比率(%)	品 目	数量(kg)	比率(%)	品 目	数量(kg)	比率(%)	品 目	数量(kg)	比率(%)
総数		138,680	100.0		136,994	100.0		154,882	100.0		159,174	100.0
1	加工品その他	54,987	39.7	加工品その他	47,305	34.5	加工品その他	45,762	29.5	加工品その他	48,950	30.8
2	かまぼこその他	16,664	12.0	かまぼこその他	14,810	10.8	練製品その他	31,495	20.3	練製品その他	28,182	17.7
3	塩さけ	15,452	11.1	塩さけ	13,160	9.6	かまぼこその他	14,185	9.2	塩さけ	14,119	8.9
4	かまぼこ	9,741	7.0	練製品その他	11,478	8.4	塩さけ	12,986	8.4	かまぼこその他	13,028	8.2
5	冷ちくわ	5,179	3.7	かまぼこ	11,433	8.3	かまぼこ	10,486	6.8	かまぼこ	11,228	7.1
6	なると	4,562	3.3	揚物	6,057	4.4	冷ちくわ	7,335	4.7	冷ちくわ	7,847	4.9
7	揚物	4,296	3.1	冷ちくわ	5,876	4.3	揚物	6,323	4.1	揚物	7,060	4.4
8	練製品その他	3,329	2.4	なると	4,803	3.5	なると	5,539	3.6	なると	6,216	3.9
9	塩海草類その他	2,908	2.1	塩海草類その他	2,369	1.7	塩海草類その他	2,237	1.4	塩海草類その他	2,663	1.7
10	塩干品その他	2,225	1.6	塩いか	1,776	1.3	塩蔵品その他	1,663	1.1	塩干品その他	1,939	1.2

## 月 別 ・ 取 扱 数 量 順 位      塩干加工品

令和元年度

順位	12月			1月			2月			3月		
	品 目	数量(kg)	比率(%)	品 目	数量(kg)	比率(%)	品 目	数量(kg)	比率(%)	品 目	数量(kg)	比率(%)
総数		296,403	100.0		126,080	100.0		140,887	100.0		136,062	100.0
1	かまぼこ	65,804	22.2	加工品その他	42,330	33.6	加工品その他	47,557	33.8	加工品その他	51,437	37.8
2	加工品その他	65,480	22.1	練製品その他	14,434	11.4	練製品その他	15,141	10.7	かまぼこその他	16,619	12.2
3	練製品その他	60,060	20.3	かまぼこその他	13,258	10.5	かまぼこその他	14,758	10.5	かまぼこ	12,267	9.0
4	なると	29,220	9.9	塩さけ	11,440	9.1	塩さけ	12,841	9.1	塩さけ	10,777	7.9
5	塩さけ	16,336	5.5	冷ちくわ	7,133	5.7	かまぼこ	11,365	8.1	冷ちくわ	6,446	4.7
6	かまぼこその他	12,751	4.3	かまぼこ	6,803	5.4	揚物	6,650	4.7	揚物	6,230	4.6
7	冷ちくわ	7,113	2.4	揚物	6,028	4.8	冷ちくわ	6,447	4.6	なると	5,470	4.0
8	揚物	6,234	2.1	なると	4,188	3.3	なると	5,613	4.0	練製品その他	5,131	3.8
9	塩海草類その他	3,144	1.1	塩海草類その他	2,000	1.6	塩海草類その他	1,954	1.4	塩海草類その他	1,834	1.3
10	開干あじ	2,363	0.8	塩蔵品その他	1,670	1.3	めざし	1,710	1.2	塩いか	1,593	1.2

## 品目別取扱高順位表

(鮮 魚)

令和元年度

取扱数量順位

※前単価＝前年度単価

順位	品目	数量(kg)	比率(%)	金額(円)	比率(%)	単価(円/kg)	前単価(円/kg)
1	かんぱち	64,630	9.4	119,399,975	11.6	1,847	1,459
2	またい	62,190	9.1	68,658,058	6.7	1,104	1,363
3	貝類その他	56,294	8.2	34,444,454	3.3	612	602
4	かつお	46,441	6.8	34,988,792	3.4	753	717
5	はまち	41,534	6.0	46,702,767	4.5	1,124	0
6	鮮魚その他	37,847	5.5	155,011,831	15.1	4,096	3,108
7	かき	30,430	4.4	27,224,323	2.6	895	738
8	ます類その他	29,552	4.3	38,934,427	3.8	1,317	1,409
9	あか貝	25,534	3.7	14,697,396	1.4	576	542
10	まあじ	25,137	3.7	23,247,095	2.3	925	828
11	しじみ	22,824	3.3	15,998,262	1.6	701	685
12	あさり	17,698	2.6	13,180,654	1.3	745	801
13	ひらめ	15,960	2.3	30,631,694	3.0	1,919	2,009
14	まいわし	14,485	2.1	8,368,544	0.8	578	587
15	さざえ	13,606	2.0	15,522,562	1.5	1,141	1,075
16	ほたて貝	13,050	1.9	10,621,406	1.0	814	729
17	まぐろ	10,337	1.5	32,852,989	3.2	3,178	3,370
18	あなご	10,090	1.5	17,283,973	1.7	1,713	2,126
19	さば	10,002	1.5	11,103,183	1.1	1,110	1,010
20	たこ	9,819	1.4	18,735,539	1.8	1,908	2,145
	その他	129,508	18.9	291,087,088	28.3		
		686,968	100.0	1,028,695,012	100.0		

# 品目別取扱高順位表

# (冷 凍 魚)

# 令和元年度

取扱数量順位

※前単価＝前年度単価

順 位	品 目	数 量(kg)	比率(%)	金 額(円)	比率(%)	単価(円/kg)	前単価(円/kg)
1	冷めばち	248,267	21.0	307,903,197	19.2	1,240	0
2	冷黄肌まぐろ	223,310	18.9	194,361,094	12.1	870	0
3	冷えび類その他	123,042	10.4	233,418,541	14.5	1,897	1,929
4	冷凍魚その他	99,469	8.4	145,775,239	9.1	1,466	1,406
5	冷めかじき	78,022	6.6	94,366,713	5.9	1,209	0
6	冷いか	65,207	5.5	81,850,215	5.1	1,255	1,220
7	冷さけ	58,734	5.0	50,454,075	3.1	859	972
8	冷かれい類その他	47,013	4.0	54,450,020	3.4	1,158	0
9	冷さば	31,114	2.6	27,328,551	1.7	878	810
10	冷ぎんだら	31,082	2.6	50,421,703	3.1	1,622	0
11	冷かに類その他	28,992	2.4	111,091,169	6.9	3,832	0
12	冷ほたて貝	26,138	2.2	63,023,665	3.9	2,411	0
13	冷あかうお	23,910	2.0	15,588,519	1.0	652	0
14	冷本まぐろ	13,301	1.1	47,904,205	3.0	3,602	0
15	冷ます類その他	12,961	1.1	24,471,287	1.5	1,888	0
16	冷さわら	10,382	0.9	12,027,414	0.7	1,158	1,112
17	冷あさばかれい	8,190	0.7	5,211,379	0.3	636	0
18	冷あじ	7,946	0.7	5,428,783	0.3	683	0
19	冷まぐろ類その他	7,234	0.6	7,875,135	0.5	1,089	0
20	冷インドまぐろ	6,780	0.6	23,881,025	1.5	3,522	0
	その他	32,627	2.8	49,306,342	3.1		
		1,183,721	100.0	1,606,138,271	100.0		



# 品目別取扱高順位表

(塩干加工品)

令和元年度

取扱数量順位

※前単価＝前年度単価

順位	品目	数量(kg)	比率(%)	金額(円)	比率(%)	単価(円/kg)	前単価(円/kg)
1	加工品その他	601,573	32.9	401,133,531	26.2	667	671
2	かまぼこ	184,671	10.1	166,157,571	10.8	900	859
3	練製品その他	184,561	10.1	92,625,908	6.0	502	512
4	かまぼこその他	181,360	9.9	104,346,822	6.8	575	594
5	塩さけ	167,815	9.2	167,489,941	10.9	998	0
6	なると	83,306	4.6	48,496,969	3.2	582	583
7	冷ちくわ	74,593	4.1	35,205,610	2.3	472	453
8	揚物	70,012	3.8	51,911,908	3.4	741	635
9	塩海草類その他	30,126	1.6	20,665,550	1.3	686	670
10	塩干品その他	22,445	1.2	23,490,079	1.5	1,047	1,026
11	塩蔵品その他	20,579	1.1	48,922,216	3.2	2,377	2,295
12	塩いか	18,814	1.0	23,003,414	1.5	1,223	1,279
13	開干あじ	18,447	1.0	15,667,796	1.0	849	846
14	はんぺん	17,227	0.9	13,067,366	0.9	759	735
15	めざし	15,225	0.8	9,455,043	0.6	621	619
16	塩ます	14,757	0.8	19,454,318	1.3	1,318	1,418
17	つくだ煮	13,565	0.7	26,372,420	1.7	1,944	1,848
18	焼干製品その他	12,125	0.7	21,404,914	1.4	1,765	0
19	煮たこ	11,956	0.7	27,394,217	1.8	2,291	2,857
20	すけこ	10,486	0.6	22,174,272	1.4	2,115	2,207
	その他	75,185	4.1	195,309,102	12.7		
		1,828,828	100.0	1,533,748,967	100.0		

## 出荷地別、取扱数量及び金額 (鮮 魚)

令和元年度

単位(上:数量 kg 下:金額 円)

品目出荷地	総数	4月	5月	6月	7月	8月	9月	10月	11月	12月	1月	2月	3月
鮮 魚													
合計	686,968 1,028,695,012	60,668 87,434,189	61,521 85,711,633	55,843 78,941,469	63,150 90,929,602	64,268 98,504,644	57,878 87,746,987	55,425 82,858,276	57,273 88,279,053	71,768 113,628,985	51,356 83,359,779	48,292 74,634,374	39,526 56,666,021
単価(円/kg)	1,497	1,441	1,393	1,414	1,440	1,533	1,516	1,495	1,541	1,583	1,623	1,545	1,434
北海道	29,169 73,005,234	2,697 7,208,700	1,897 5,507,832	1,758 4,224,235	2,372 5,404,619	1,806 6,335,502	3,420 6,892,449	3,874 7,538,546	2,708 6,792,097	2,801 7,808,707	1,879 5,539,490	2,136 5,079,851	1,821 4,673,206
青森	1,408 1,919,790	15 49,464	50 90,601	116 123,595	420 320,868	186 234,187	17 51,019	68 123,098	91 161,118	266 430,576	113 161,449	41 109,836	25 63,979
岩手	6,436 5,317,696	1,440 999,000	1,000 704,160	281 218,376	115 271,980	150 486,000	24 76,140			687 510,300	171 191,830	1,266 983,814	1,302 876,096
宮城	34,632 35,357,194	1,916 1,171,773	2,948 2,732,209	1,493 2,253,637	4,929 4,359,755	6,903 6,577,462	6,669 6,286,275	3,741 4,382,375	2,864 3,360,626	857 1,464,092	1,761 1,617,246	319 618,548	232 533,196
秋田	93 113,616						15 17,280	66 83,376	12 12,960				
福島	615 293,907	97 37,357	88 42,012	117 60,179			68 63,504	20 6,480		75 30,915	80 29,700	70 23,760	
茨城	4,530 4,715,028	674 1,004,070	301 259,480	144 125,641	46 93,744	147 185,047	482 592,229	474 357,042	455 256,942	523 429,679	372 379,529	464 546,324	448 485,301
群馬	5,315 12,989,030	496 1,255,283	464 1,173,312	421 1,068,660	433 1,058,508	543 1,326,564	428 1,032,590	409 990,012	437 1,052,568	507 1,225,476	311 747,576	433 1,036,908	433 1,021,573
埼玉	176 290,279	171 281,207							5 9,072				
千葉	171,308 247,939,111	15,349 18,991,233	17,007 19,940,364	16,489 19,475,282	17,037 22,614,043	15,873 24,600,558	14,427 24,771,718	11,928 19,118,814	12,312 20,353,699	16,631 23,407,850	12,254 22,000,131	11,991 18,953,873	10,010 13,711,546
東京	286,050 450,957,161	24,012 37,274,349	24,990 37,080,588	24,407 35,756,515	25,854 39,039,790	26,755 42,683,056	22,024 34,768,269	22,787 35,269,197	25,402 40,221,753	32,060 54,335,543	21,049 35,809,015	19,258 32,110,097	17,452 26,608,989
神奈川	19,226 26,919,812	1,396 2,250,782	1,241 2,277,533	1,189 2,174,801	1,223 2,227,118	1,239 2,286,798	1,479 1,999,676	2,022 2,391,510	1,883 2,558,414	2,439 2,848,461	2,333 2,544,420	2,355 2,921,711	427 438,588
新潟	1,831 1,978,794	3 4,500			167 170,640	395 390,690	300 356,400	100 108,000	120 145,800	235 286,740	6 8,424	255 264,600	250 243,000
富山	1,182 4,920,620	137 1,050,678	176 683,489	180 465,113	160 449,658	85 410,292	52 255,420	78 443,016	56 237,017	44 204,984	24 142,452	37 214,271	153 364,230
石川	835 1,003,428	64 74,520	99 112,320	109 123,768	110 123,660	89 105,624	100 109,080	74 82,998	50 83,160	20 26,460	50 73,278	70 88,560	
福井	26 61,830	8 22,626	18 39,204										
山梨	11 29,700										11 29,700		
長野	10 49,140	10 49,140											
静岡	3,468 15,782,440	591 2,440,887	605 2,845,681	517 2,283,703	505 2,634,212	51 257,256	160 803,045	85 241,531	129 244,939	436 2,133,906	231 1,232,496	113 601,992	45 62,792

## 出荷地別、取扱数量及び金額 (鮮 魚)

令和元年度

単位(上:数量 kg 下:金額 円)

品目出荷地	総数	4月	5月	6月	7月	8月	9月	10月	11月	12月	1月	2月	3月
鮮 魚													
合計	686,968 1,028,695,012	60,668 87,434,189	61,521 85,711,633	55,843 78,941,469	63,150 90,929,602	64,268 98,504,644	57,878 87,746,987	55,425 82,858,276	57,273 88,279,053	71,768 113,628,985	51,356 83,359,779	48,292 74,634,374	39,526 56,666,021
単価(円/kg)	1,497	1,441	1,393	1,414	1,440	1,533	1,516	1,495	1,541	1,583	1,623	1,545	1,434
愛知	3,628 4,484,653	576 692,204	1,489 1,734,508	403 485,343	275 263,272	191 270,216	84 82,242	98 219,024	68 138,769	96 236,249	74 93,960	156 157,194	118 111,672
三重	14,800 10,400,664	1,488 1,011,278	1,198 835,391	1,106 748,451	1,271 870,351	1,292 894,003	1,192 821,575	1,191 792,774	1,319 910,375	1,361 1,002,233	1,299 910,804	1,043 814,901	1,040 788,528
京都	4,187 5,780,344	244 354,675	440 591,910	352 483,151	540 727,392	450 617,377	404 504,439	397 522,733	293 424,529	434 630,470	291 425,607	253 360,261	89 137,800
大阪	8,092 8,187,756	1,732 2,528,656	1,231 1,774,566	818 1,035,793	609 812,564	380 229,067	350 192,780	420 219,996	646 357,858	594 310,824	516 316,224	336 184,356	460 225,072
兵庫	1,515 3,731,069	89 305,746	99 280,583	114 345,384	84 267,627	58 172,584	108 336,962	241 503,108	244 535,574	176 304,128	61 156,923	112 247,536	129 274,914
鳥取	90 189,864			3 5,508			27 50,328	51 112,968	9 21,060				
島根	8,285 6,844,819	690 500,779	881 731,009	663 588,373	1,001 920,954	1,107 1,039,522	874 708,674	626 506,953	572 407,414	84 73,602	378 265,950	567 372,416	842 729,173
岡山	100 112,320										40 47,520		60 64,800
広島	1,992 3,221,208			5 10,098	19 43,092	21 32,184		85 146,880	311 537,462	457 773,388	453 732,780	401 605,880	240 339,444
山口	8,990 7,104,850	803 592,099	811 617,166	794 609,337	851 631,854	712 543,888	807 607,285	851 646,380	856 667,224	945 840,370	897 682,289	315 314,226	348 352,732
徳島	620 513,195	10 8,100	20 19,224	180 144,094	170 141,696	90 59,076	88 54,389	3 4,320		18 27,648		19 31,320	22 23,328
香川	124 88,117	86 51,247	38 36,870										
愛媛	52,715 81,605,277	3,897 5,955,510	2,684 4,459,067	3,480 5,596,211	3,564 6,115,200	4,408 7,505,878	3,395 5,431,652	4,538 7,136,257	5,176 7,644,634	8,710 13,026,037	5,594 8,178,340	4,727 6,853,410	2,542 3,703,081
高知	16 21,680											16 21,680	
福岡	596 572,675		39 16,891	20 48,060	197 181,684		56 74,153	43 41,709	40 43,200	60 65,415	87 63,018	54 38,545	
佐賀	237 246,564			30 18,360	29 20,304	95 98,712	56 70,200	4 4,752			20 14,040		3 11,988
長崎	10,807 7,662,143	1,851 1,114,659	1,489 904,122	621 412,917	1,091 1,005,297	1,193 1,040,910	672 531,225	1,076 744,449	980 795,598	242 143,278	329 241,747	747 386,586	516 341,355
熊本	22 19,181									7 6,221			15 12,960
大分	606 1,084,966		65 93,043	7 23,717	71 150,270	42 111,456	88 190,631	67 106,208	87 142,603	83 109,315	42 72,916	44 58,887	10 25,920

出荷地別、取扱数量及び金額 (鮮 魚)

令和元年度

単位(上:数量 kg 下:金額 円)

品目出荷地	総数	4月	5月	6月	7月	8月	9月	10月	11月	12月	1月	2月	3月	
鮮 魚														
合計	686,968 1,028,695,012	60,668 87,434,189	61,521 85,711,633	55,843 78,941,469	63,150 90,929,602	64,268 98,504,644	57,878 87,746,987	55,425 82,858,276	57,273 88,279,053	71,768 113,628,985	51,356 83,359,779	48,292 74,634,374	39,526 56,666,021	
単価(円/kg)	1,497	1,441	1,393	1,414	1,440	1,533	1,516	1,495	1,541	1,583	1,623	1,545	1,434	
宮崎	2,882 2,635,453	10 4,320	114 78,570						8 13,770	127 134,071	893 863,131	597 557,387	681 598,428	452 385,776
鹿児島	343 544,404	116 149,347	39 49,928	26 33,167	7 9,450	7 10,735	12 15,358			21 28,517	27 72,987	33 93,538	13 26,395	42 54,982

出荷地別、取扱数量及び金額

(冷凍魚)

令和元年度

単位(上:数量 kg 下:金額 円)

品目出荷地	総数	4月	5月	6月	7月	8月	9月	10月	11月	12月	1月	2月	3月
冷凍魚													
合計	1,183,721 1,606,138,271	114,029 149,952,922	98,361 122,688,706	91,618 113,862,140	96,198 135,932,814	99,965 136,059,432	95,437 124,124,081	87,386 114,628,337	94,249 130,958,639	136,077 233,162,403	89,222 112,384,832	86,911 106,532,321	94,268 125,851,644
単価(円/kg)	1,357	1,315	1,247	1,243	1,413	1,361	1,301	1,312	1,389	1,713	1,260	1,226	1,335
北海道	2,854 5,708,419	266 574,991	299 642,761	80 206,280	129 211,626	426 735,532	120 186,840	243 396,799	295 676,080	420 848,016	220 454,550	182 412,237	174 362,707
青森	9,042 8,370,184	2,310 2,022,842	2,848 2,701,086	1,500 1,376,266	268 226,628	276 341,280	214 178,847	40 39,744	198 173,232	340 344,736	40 39,744	538 471,747	470 454,032
宮城	19,112 46,162,172	1,495 3,483,165	828 2,245,613	720 1,891,839	2,943 12,413,001	1,375 4,345,377	606 1,319,503	1,655 3,051,238	1,665 2,006,221	3,547 8,126,694	1,627 2,774,550	1,568 2,654,987	1,083 1,849,984
秋田	210 1,343,521								210 1,343,521				
茨城	1,487 2,093,148	147 200,448	114 179,712	107 149,256	66 100,872	137 187,380	106 155,088	117 180,414	138 181,062	177 217,782	104 171,612	135 193,914	139 175,608
埼玉	16,071 26,424,355	1,641 2,853,801	1,401 2,259,280	1,174 1,574,400	1,368 2,179,426	1,674 2,785,693	1,569 2,218,863	987 1,716,824	1,311 2,421,308	1,589 2,609,124	1,125 2,137,469	1,263 2,050,038	969 1,618,129
千葉	308,979 359,474,351	29,648 31,071,416	23,599 22,776,071	25,648 24,904,865	24,657 25,585,220	24,123 25,038,681	32,872 37,867,437	24,068 25,251,659	24,180 27,300,448	33,855 67,704,334	22,843 24,133,558	20,986 21,917,149	22,500 25,923,513
東京	439,363 668,912,689	41,979 62,809,269	30,376 44,432,992	30,367 44,954,429	37,380 56,600,231	40,147 61,927,497	30,374 45,025,097	31,498 47,739,387	36,680 56,429,643	57,534 98,314,301	32,404 46,899,239	32,904 45,247,189	37,720 58,533,415
神奈川	6,504 8,465,072	1,153 1,248,621	901 675,291	785 857,282	780 698,134	975 997,618	850 1,027,436	80 237,599	56 152,065	292 930,798	261 543,457	96 262,225	275 834,546
長野	200 979,022	40 196,561	20 98,280	30 147,422	20 98,280	30 143,640	20 98,279	20 98,280		10 49,140	10 49,140		
岐阜	125 90,450					125 90,450							
静岡	273,704 331,219,372	28,816 35,871,113	29,450 34,944,656	23,644 27,981,782	18,832 22,782,448	23,510 27,930,351	20,151 24,206,952	22,258 27,200,516	24,279 31,048,794	27,576 35,130,223	21,213 25,897,493	17,722 19,933,697	16,253 18,291,347
愛知	987 2,250,988	236 349,542	148 475,740	61 121,932	33 68,796	64 122,148	77 120,744	59 121,716	74 132,300	76 314,171	59 159,408	47 127,548	53 136,943
三重	59,036 64,982,244	4,784 5,991,009	5,611 6,689,472	4,989 5,629,075	4,157 5,258,952	3,264 3,732,101	3,712 4,028,399	2,345 3,334,283	2,095 2,087,742	4,748 4,815,569	7,978 6,575,207	8,473 7,802,654	6,880 9,037,781
滋賀	3,600 3,888,000						1,200 1,296,000	1,200 1,296,000		1,200 1,296,000			
大阪	6,235 12,045,895				216 787,776	60 47,628		68 316,872	683 2,617,921	1,272 5,967,392			3,936 2,308,306
兵庫	854 2,386,800	101 275,400	52 141,480	37 112,320	38 102,600	79 230,040	63 168,480	43 117,720	67 181,440	158 471,960	122 320,760	39 251,100	55 13,500
鳥取	318 1,346,976	40 155,520	20 90,720	10 45,360	30 136,080	48 204,768	10 43,200	20 86,400	30 109,728	70 302,400		20 86,400	20 86,400
広島	5,260 7,206,138	460 538,920	390 457,920	240 340,740	330 469,478	240 335,880	420 591,300	420 594,540	790 1,115,800	930 1,309,500	360 503,280	390 544,320	290 404,460

出荷地別、取扱数量及び金額

(冷凍魚)

令和元年度

単位(上:数量 kg 下:金額 円)

品目出荷地	総数	4月	5月	6月	7月	8月	9月	10月	11月	12月	1月	2月	3月
冷凍魚													
合計	1,183,721 1,606,138,271	114,029 149,952,922	98,361 122,688,706	91,618 113,862,140	96,198 135,932,814	99,965 136,059,432	95,437 124,124,081	87,386 114,628,337	94,249 130,958,639	136,077 233,162,403	89,222 112,384,832	86,911 106,532,321	94,268 125,851,644
単価(円/kg)	1,357	1,315	1,247	1,243	1,413	1,361	1,301	1,312	1,389	1,713	1,260	1,226	1,335
山口	321 677,916	11 27,000	10 21,600		28 44,280		12 12,960	20 38,880		117 233,280	86 227,556	13 28,080	24 44,280
徳島	4,061 10,280,844	416 1,103,328	330 875,448	407 1,033,128	371 931,392	554 1,452,924	298 737,424	288 707,184	275 693,360	476 1,164,456	231 590,328	245 578,880	170 412,992
愛媛	102 54,670		10 4,860		2 7,366	30 12,960				30 13,932		30 15,552	
福岡	25,282 41,710,893	486 1,179,976	1,954 2,975,724	1,819 2,535,764	4,550 7,230,228	2,828 5,397,484	2,763 4,841,232	1,957 2,102,282	1,223 2,287,974	1,646 2,934,443	539 907,481	2,260 3,954,604	3,257 5,363,701
熊本	14 64,152									14 64,152			

## 産地別、取扱数量及び金額

## (塩干加工品)

令和元年度

単位(上:数量 kg 下:金額 円)

品目出荷地	総数	4月	5月	6月	7月	8月	9月	10月	11月	12月	1月	2月	3月
塩干加工品													
合計	1,828,828 1,533,748,967	143,215 126,237,214	130,757 108,086,517	126,925 107,869,052	138,769 118,839,235	138,680 118,571,706	136,994 107,030,967	154,882 110,905,621	159,174 119,513,415	296,403 325,793,783	126,080 84,736,409	140,887 103,230,402	136,062 102,934,646
単価(円/kg)	839	881	827	850	856	855	781	716	751	1,099	672	733	757
北海道	12,974 28,952,887	1,027 2,698,565	1,137 2,522,829	863 2,079,970	1,108 1,985,741	1,055 2,222,533	798 1,622,772	892 1,583,028	967 2,102,023	2,907 7,585,790	799 1,257,822	365 772,085	1,056 2,519,729
青森	36,434 79,252,852	2,855 5,621,147	2,679 5,414,013	2,709 5,574,230	3,408 7,408,423	3,507 7,699,466	3,022 6,203,276	2,899 5,976,714	3,009 6,868,676	4,377 11,607,358	2,381 5,035,482	2,741 5,927,847	2,847 5,916,220
岩手	1,091 3,980,858	89 273,359	73 224,565	77 243,530	85 222,923	171 892,046	98 362,676	89 295,941	71 298,922	157 495,697	56 236,953	50 209,822	75 224,424
宮城	37,351 39,566,977	3,988 4,271,176	3,469 2,944,935	3,300 3,713,363	3,170 3,266,185	2,797 3,089,284	3,144 3,291,870	3,113 3,507,582	3,364 3,682,847	3,090 3,616,516	2,566 2,782,101	2,467 2,631,387	2,883 2,769,731
秋田	2,612 8,572,679	273 880,588	242 789,440	239 773,107	221 701,763	230 734,357	183 597,756	234 783,865	186 621,435	207 692,496	177 592,574	198 662,042	222 743,256
福島	148,336 102,971,042	14,071 8,514,659	9,738 6,390,114	8,270 5,413,999	8,924 5,807,832	8,442 5,597,596	10,396 6,441,564	9,441 6,214,993	10,068 6,524,669	37,780 32,377,950	9,888 5,916,997	10,321 6,721,126	10,997 7,049,543
茨城	36,965 46,768,881	3,225 3,837,840	2,891 3,295,080	2,665 2,844,274	3,124 4,147,244	3,178 4,083,151	2,767 3,410,817	2,613 3,110,873	2,712 2,977,550	5,217 9,038,127	2,546 3,132,653	2,848 3,413,753	3,179 3,477,519
群馬	3,514 4,343,566	469 416,755	226 272,848	131 218,621	188 297,075	204 338,476	202 260,260	278 347,933	292 399,708	502 617,275	508 461,122	245 303,075	269 410,418
埼玉	3,542 2,747,379	231 129,729	259 149,917	404 275,654	279 177,030	202 150,203	300 210,727	335 224,208	249 167,095	640 824,642	150 117,869	221 148,132	272 172,173
千葉	245,903 240,149,739	22,681 22,678,529	21,126 21,385,527	20,439 20,437,985	20,403 20,401,550	23,147 22,916,084	19,592 19,615,078	18,442 18,190,727	19,694 19,553,281	23,850 24,570,345	17,668 15,667,807	20,731 18,580,203	18,130 16,152,623
東京	439,577 422,974,407	34,073 34,336,318	31,408 25,587,298	32,028 28,507,246	34,508 32,017,026	36,199 30,505,808	33,933 26,603,738	32,713 25,991,319	36,111 29,614,427	70,301 118,271,144	31,497 25,970,237	33,297 23,219,126	33,509 22,350,720
神奈川	20,559 28,490,798	1,815 2,111,581	1,175 1,417,832	2,143 2,081,134	1,875 1,974,258	1,803 2,063,158	1,110 1,383,761	1,007 1,272,778	1,042 1,201,581	5,554 11,278,467	945 1,184,282	990 1,186,946	1,100 1,335,020
新潟	624,278 335,869,552	41,256 23,718,775	41,119 23,545,762	38,811 22,144,364	45,330 25,531,368	40,909 22,953,000	46,876 23,912,345	67,921 30,349,789	64,477 30,331,201	100,503 73,423,431	42,076 10,091,683	50,164 25,376,094	44,836 24,491,740
富山	813 2,961,400	124 1,150,610	54 597,888				5 6,415	4 6,836	20 18,360	289 501,919		50 -681	267 566,568
石川	1,576 1,133,673	123 120,857	168 135,432	121 88,560	120 77,760	157 110,592	91 71,712	66 84,240	84 53,784	85 64,584	72 46,656	84 53,784	405 225,712
福井	24,619 10,852,971	2,172 1,122,758	2,717 1,265,283	2,060 835,701	2,350 930,151	2,713 1,108,345	1,198 534,253	1,636 640,059	1,704 718,541	1,909 858,430	1,570 642,979	2,595 1,154,750	1,995 1,041,721
山梨	126 163,296	16 20,736	8 10,368				8 10,368	8 10,368	16 20,736	16 20,736	14 18,144	16 20,736	24 31,104
長野	222 800,109				36 33,177			30 144,720	30 147,420	10 49,140	56 130,810	30 147,421	30 147,421
静岡	124,996 102,246,007	8,913 8,180,237	8,188 7,443,675	7,863 7,378,614	8,301 7,949,551	8,548 7,795,863	8,165 7,070,216	8,674 7,041,597	9,688 7,810,313	31,010 21,279,583	8,193 6,165,980	8,527 6,843,100	8,926 7,287,278

## 産地別、取扱数量及び金額

## (塩干加工品)

令和元年度

単位(上:数量 kg 下:金額 円)

品目出荷地	総数	4月	5月	6月	7月	8月	9月	10月	11月	12月	1月	2月	3月
塩干加工品													
合計	1,828,828 1,533,748,967	143,215 126,237,214	130,757 108,086,517	126,925 107,869,052	138,769 118,839,235	138,680 118,571,706	136,994 107,030,967	154,882 110,905,621	159,174 119,513,415	296,403 325,793,783	126,080 84,736,409	140,887 103,230,402	136,062 102,934,646
単価(円/kg)	839	881	827	850	856	855	781	716	751	1,099	672	733	757
愛知	7,866 8,180,408	848 885,680	566 673,634	666 763,775	756 818,250	654 632,471	569 659,103	514 458,507	693 764,922	986 1,021,034	631 616,745	530 504,457	453 381,830
三重	5,812 8,849,465	438 680,531	399 654,999	840 1,057,061	629 833,350	517 757,925	312 496,423	487 773,810	340 578,929	645 1,073,867	312 537,161	525 834,699	368 570,710
京都	12 6,480												12 6,480
大阪	2,596 2,526,768	304 297,216	240 227,664	165 150,984	184 179,496	172 184,248	176 160,704	164 143,208	193 187,920	295 335,664	227 215,352	212 198,288	264 246,024
兵庫	2,039 4,820,985	260 543,218	212 498,875	145 315,198	204 425,326	155 348,365	106 222,200	154 349,013	145 500,063	180 467,836	73 204,552	174 484,930	231 461,409
鳥取	8,029 6,935,625	1,038 912,501	624 517,709	527 436,533	673 599,190	608 623,998	516 440,295	583 446,878	640 517,792	869 748,177	652 603,024	578 541,886	721 547,642
島根	214 207,651	18 17,042	12 10,627		12 10,627	46 50,388		12 10,627	36 34,214	18 17,106	30 28,510	30 28,510	
広島	1,431 1,325,711	36 87,436	100 116,704	34 81,280	18 41,860	92 95,320	35 78,926	22 48,016	26 54,172	806 424,136	195 157,183	33 66,030	34 74,648
山口	10,636 15,008,860	705 880,051	769 983,384	803 1,028,917	1,093 1,387,735	1,120 1,668,116	1,508 1,532,951	809 1,246,149	815 1,405,531	976 1,526,168	563 807,733	513 767,944	962 1,774,181
徳島	148 145,163	17 32,400			63 47,736	12 10,757	9 11,880		19 22,680		8 7,290		20 12,420
福岡	7,263 8,476,019	603 746,980	303 360,719	372 476,192	429 475,133	301 386,078	381 426,922	541 623,202	853 933,260	1,210 1,390,705	944 1,073,054	768 896,075	558 687,699
佐賀	337 197,948	107 60,957	69 39,443	82 47,521	12 7,690	25 15,293		12 7,690	6 3,888		6 3,802	12 7,776	6 3,888
長崎	2,722 4,299,269			20 30,456	210 313,000	323 484,659	406 621,312	254 420,450	285 471,830	259 425,622	260 391,745	370 588,002	335 552,193
熊本	10,951 7,280,881	1,057 659,819	618 435,803	856 606,938	822 581,301	1,023 756,975	743 499,932	793 497,036	989 656,078	1,405 918,758	967 604,228	802 510,451	876 553,562
大分	3,241 2,530,495	370 292,896	150 116,640	280 219,457	234 189,484	357 280,368	350 277,130	150 113,833	350 269,567	350 271,080	50 34,560	400 316,440	200 149,040
沖縄	43 158,166	13 56,268	18 57,510	12 44,388									