

年 報

平成30年度

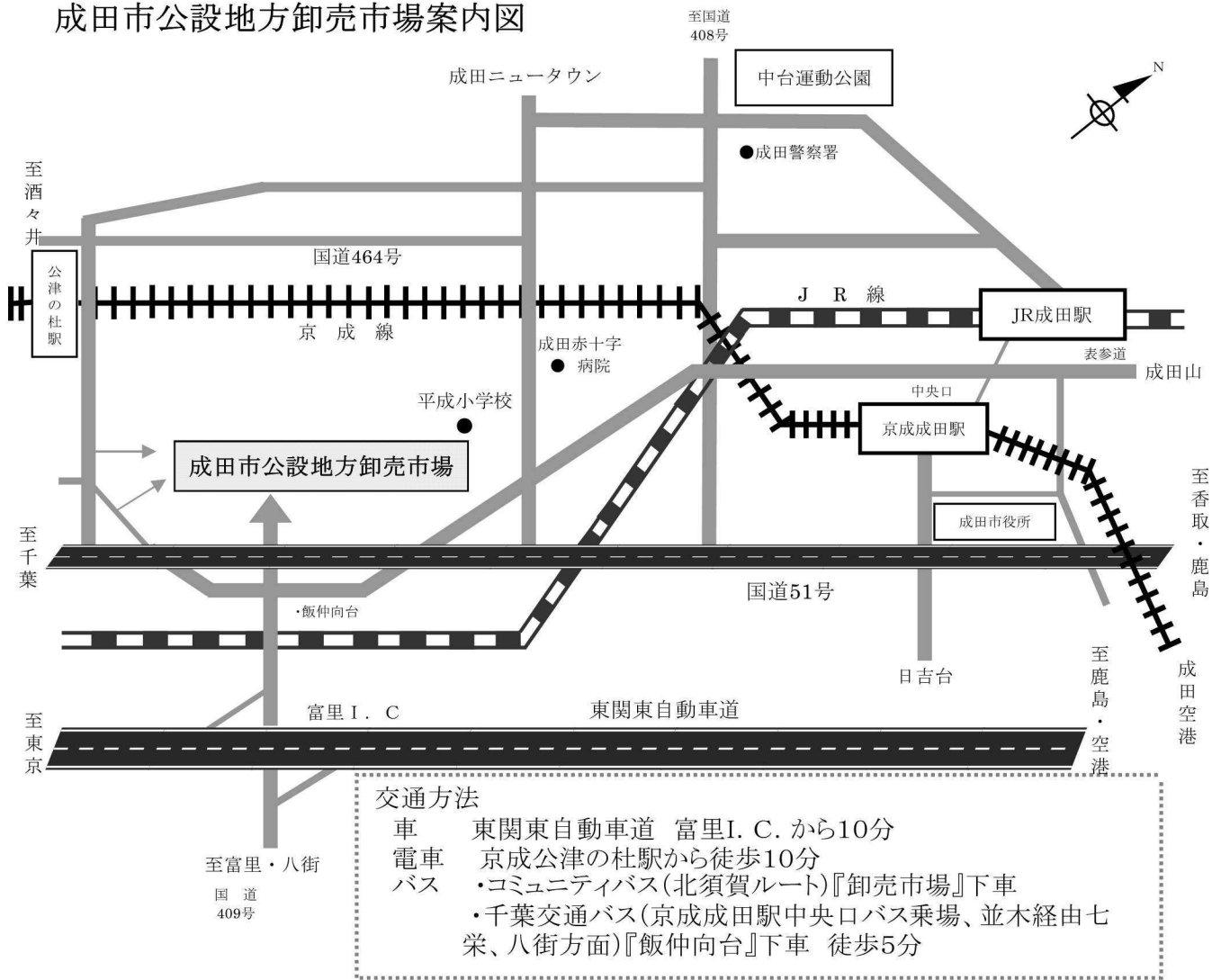


成田市公設地方卸売市場

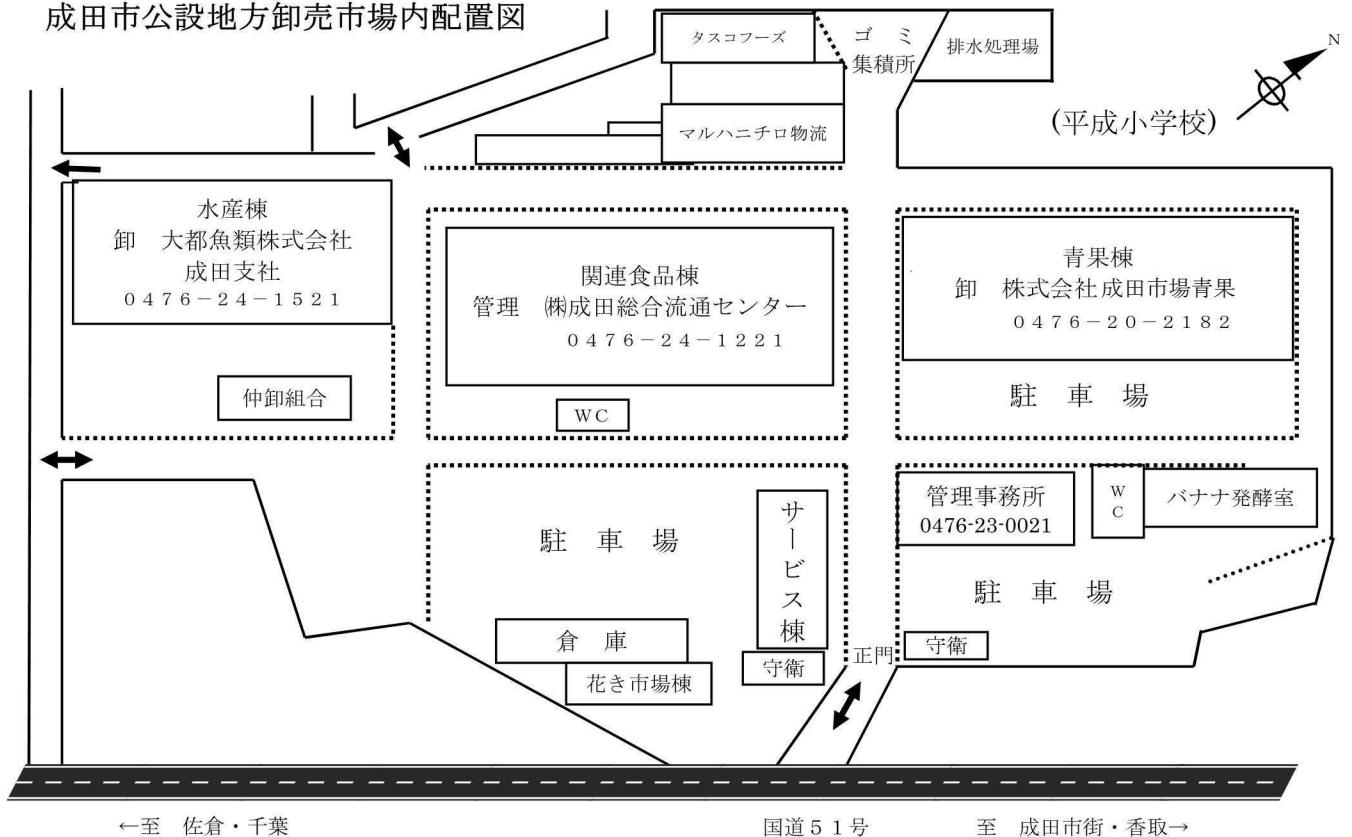
目	次
目次	1
成田市公設地方卸売市場 案内図・配置図	3
市場概要	4
総括	
青果部年度別取扱高表	8
青果部取扱高推移表	9
青果部月別取扱高表	10
水産物部年度別取扱高表	11
水産物部取扱高推移表	12
水産物部月別取扱高表	13
青果部	
月別取扱高表	14
取扱高一覧表	15
月別年度別伸率表	17
月別・取扱数量順位（野菜）	18
月別・取扱数量順位（果実）	21
月別・取扱数量順位（加工品）	24
品目別取扱高順位表（野菜）	27
品目別取扱高順位表（果実）	28
品目別取扱高順位表（加工品）	29
産地別・取扱数量及び金額（野菜）	30
産地別・取扱数量及び金額（果実）	33
産地別・取扱数量及び金額（加工品）	36
水産物部	
受託・買付取扱高表	37
月別取扱高表	38
取扱高一覧表	39
月別年度別伸率表	41
月別・取扱数量順位（鮮魚）	42
月別・取扱数量順位（冷凍魚）	45
月別・取扱数量順位（塩干加工品）	48
品目別取扱高順位表（鮮魚）	51
品目別取扱高順位表（冷凍魚）	52
品目別取扱高順位表（塩干加工品）	53
産地別・取扱数量及び金額（鮮魚）	54

産地別・取扱数量及び金額（冷凍魚）	57
産地別・取扱数量及び金額（塩干加工品）	59

成田市公設地方卸売市場案内図



成田市公設地方卸売市場内配置図



市 場 概 要

1, 名 称 成田市公設地方卸売市場

2, 所 在 地 千葉県成田市飯仲42番地2

3, 業務開始 青 果 部 昭和49年6月4日
水産物部 昭和50年6月1日

4, 施 設 ・成田市

市 場 面 積	29,424 m ²	管理棟 (2階建)	333 m ²
青果部卸売場	3,705 m ²	ゴミ集積所	1,556 m ²
水産物部卸売場	2,233 m ²	汚水処理施設	45 t/日
青果部仲卸売場	645 m ²	駐 車 場	7,300 m ²
水産物部仲卸売場	3,082 m ²	バナナ発酵室	398 m ²
倉 庫	253 m ²	発泡スチロール処理施設	200 kg/h
便 所	36 m ²	排水処理施設処理能力	700 t/日
業 者 事 務 所	1,987 m ²		

・株式会社成田総合流通センター	・諸施設		
敷 地 面 積	30,400 m ²	冷 蔵 庫	9,557 m ²
関 連 食 品 棟	5,082 m ²	食料加工センター	1,305 m ²
管理事務所・サービス棟	493 m ²	そ の 他	1,110 m ²
花 き 市 場	412 m ²		
倉 庫 棟	270 m ²		
駐 車 場	15,900 m ²		
その他の付属施設	145 m ²		

5, 卸 売 業 者

項目 部別	名 称	代表者名	資 本 金
青 果 部	株式会社成田市場青果	小泉 嘉美	8,000,000円
水産物部	大都魚類株式会社成田支社	廣野 安弘	2,628,000,000円

(平成31年4月1日現在)

6, 仲卸業者数及び買受人数

部別	項目	法人	個人	計
	青果部	仲卸業者	5	0
買受人		38	36	74
計		43	36	79
水産物部	仲卸業者	18	7	25
	買受人	4	0	4
	計	22	7	29

(平成31年3月31日現在)

7, 青果部市町村別買受人数一覧表

成田市	26	印西市	5	佐倉市	6	栄町	4
八街市	4	富里市	4	四街道市	2	香取市	3
千葉市	2	茂原市	1	山武市	1	酒々井町	1
多古町	2	東庄町	1	神崎町	1	横芝光町	2
芝山町	1	茨城県	5	東京都	2	埼玉県	1
沖縄県	1	計	74				

(平成31年3月31日現在)

8, 関連食品棟・サービス棟業者数

業務用総合食品等	2	包装・雑貨等	3
塩干物等	2	飲食店等	2
食肉等	3	業務用機器雑貨等	0
佃煮・漬物等	2	その他	12
海苔・茶等	3	合計	29

(平成31年3月31日現在)

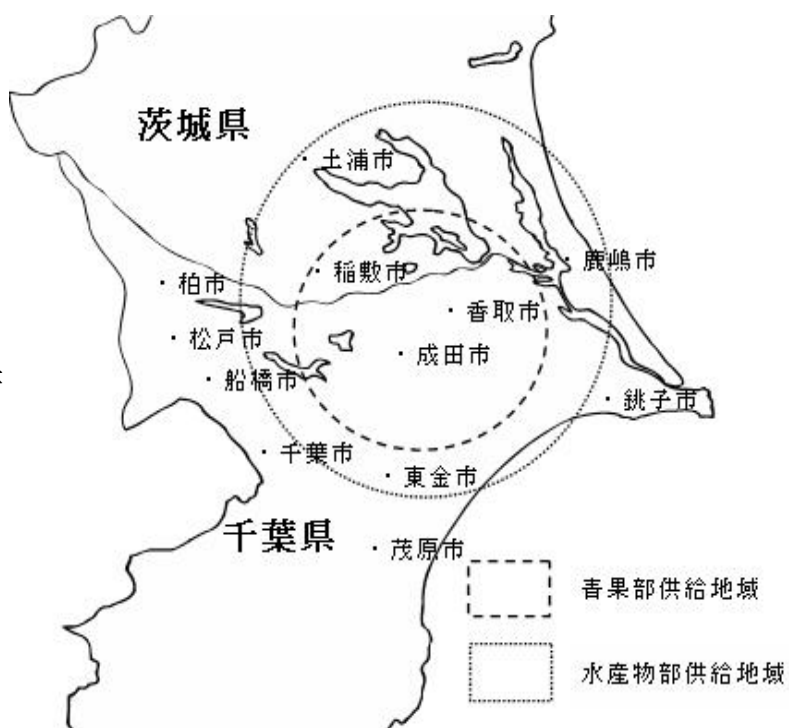
9, 競売開始時刻

- ・水産
鮮魚・冷凍・塩干加工品等
4時20分
- 鮪類
5時30分
- ・青果
6時30分

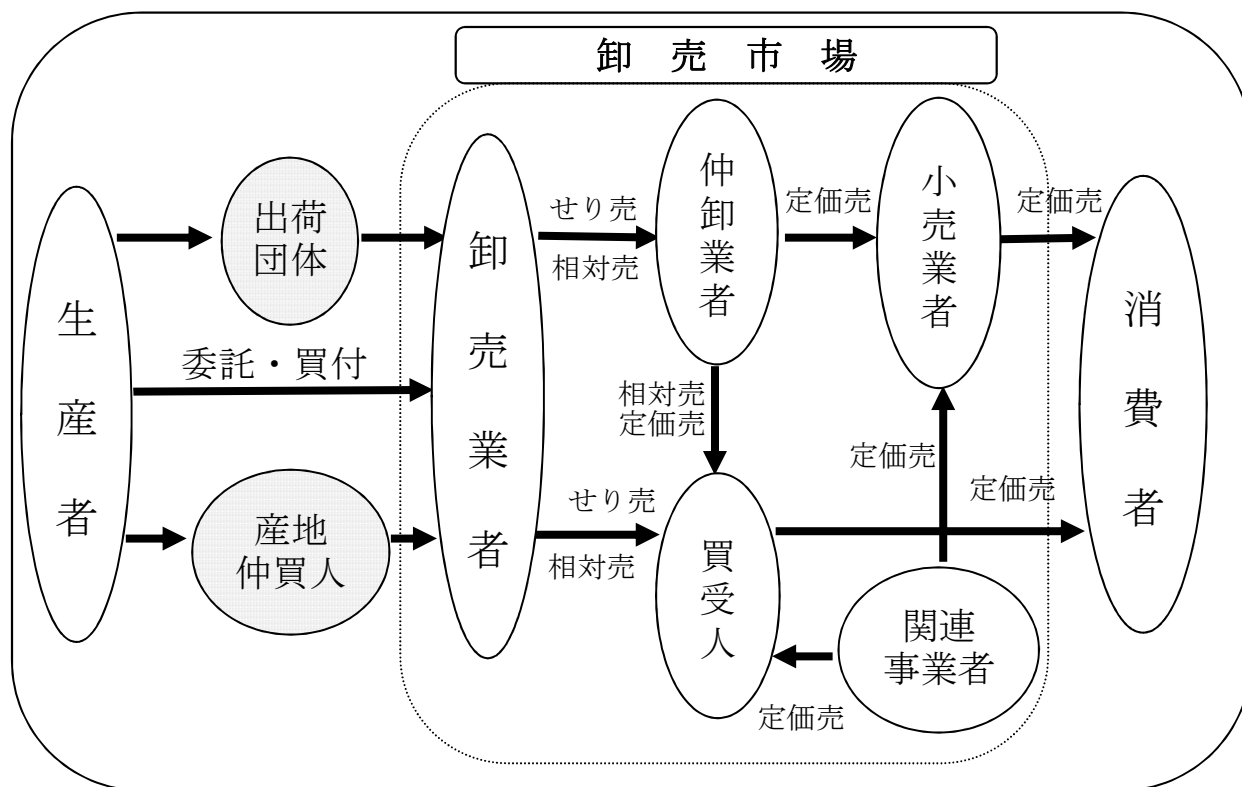
供給圏範囲

成田市の人口

総人口 132,883 人
 男 66,512 人
 女 66,371 人
 世帯数 62,582 世帯
 面積 213.84 km²
 (平成31年3月31日現在)



流通経路



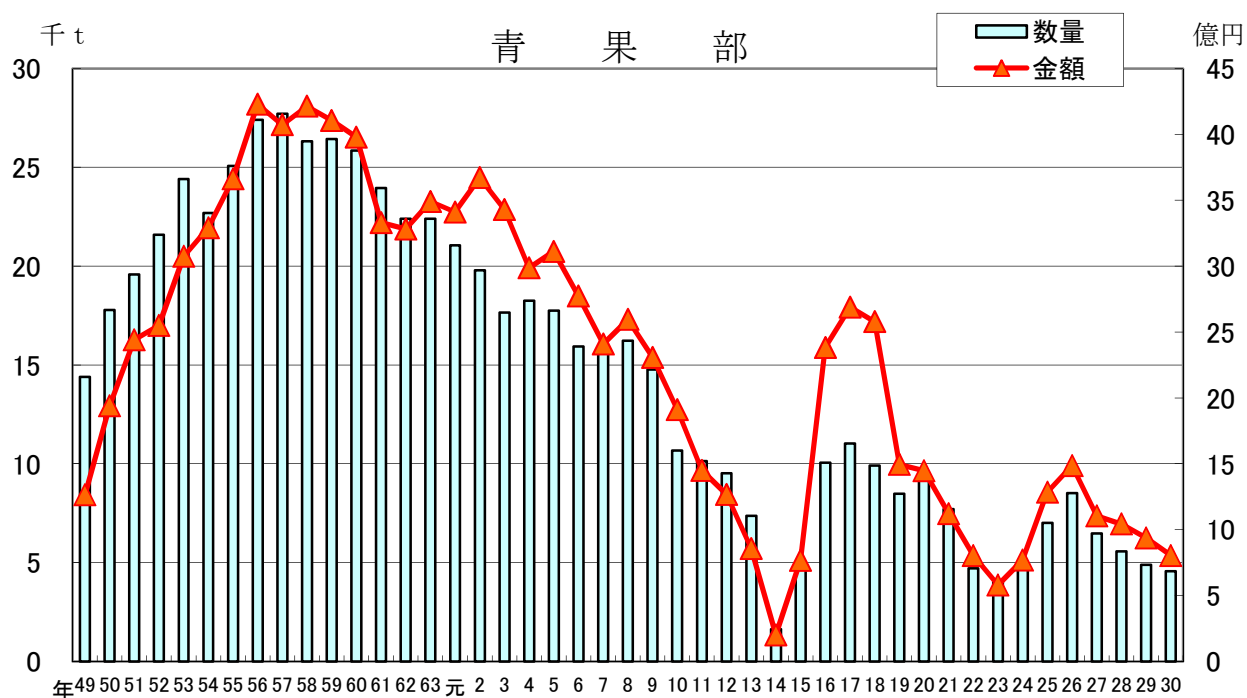
集計方法について

- ・ 図表の割合は四捨五入しており、合計が 100%にならない場合があります。
- ・ 平成 25 年度より種別の集計方法を一部変更しております。

総括

青果部年度別取扱高表

年度	数量(t)	前年比(%)	金額(千円)	前年比(%)	年度	数量(t)	前年比(%)	金額(千円)	前年比(%)
49	14,401	—	1,264,823	—	9	14,775	91.0	2,307,818	88.9
50	17,784	123.5	1,940,259	153.4	10	10,668	72.2	1,911,217	82.8
51	19,577	110.1	2,441,643	125.8	11	10,130	95.0	1,448,907	75.8
52	21,590	110.3	2,550,048	104.4	12	9,525	94.0	1,267,347	87.5
53	24,416	113.1	3,073,832	120.5	13	7,371	77.4	857,348	67.6
54	22,696	93.0	3,290,890	107.1	14	1,629	22.1	200,160	23.3
55	25,072	110.5	3,661,705	111.3	15	4,969	305.0	766,196	382.8
56	27,398	109.3	4,229,440	115.5	16	10,063	202.5	2,382,584	311.0
57	27,720	101.2	4,072,301	96.3	17	11,027	109.6	2,689,104	112.9
58	26,314	94.9	4,213,996	103.5	18	9,916	89.9	2,578,532	95.9
59	26,437	100.5	4,106,045	97.4	19	8,489	85.6	1,494,798	58.0
60	25,852	97.8	3,979,481	96.9	20	9,213	108.5	1,448,559	96.9
61	23,947	92.6	3,330,621	83.7	21	7,706	83.6	1,122,141	77.5
62	22,400	93.5	3,282,412	98.6	22	4,709	61.1	804,480	71.7
63	22,401	100.0	3,490,493	106.3	23	4,095	87.0	581,245	72.3
元	21,059	94.0	3,410,886	97.7	24	4,846	118.3	769,342	132.4
2	19,787	94.0	3,671,389	107.6	25	7,016	144.8	1,285,696	167.1
3	17,660	89.3	3,430,130	93.4	26	8,525	121.5	1,486,341	115.6
4	18,252	103.4	2,986,548	87.1	27	6,475	76.0	1,105,118	74.4
5	17,758	97.3	3,111,171	104.2	28	5,561	85.9	1,043,004	94.4
6	15,937	89.7	2,773,238	89.1	29	4,885	87.8	936,569	89.8
7	15,837	99.4	2,410,315	86.9	30	4,559	93.3	803,013	85.7
8	16,228	102.5	2,595,427	107.7					



※平成14年11月に旧卸売業者が廃業。平成15年10月に新卸売業者が入場。
 ※平成19年10月に旧卸売業者が廃業。平成19年11月に新卸売業者が入場。
 ※平成24年7月に旧卸売業者が廃業。平成24年8月に新卸売業者が入場。

青果部取扱高推移表

数量(t)

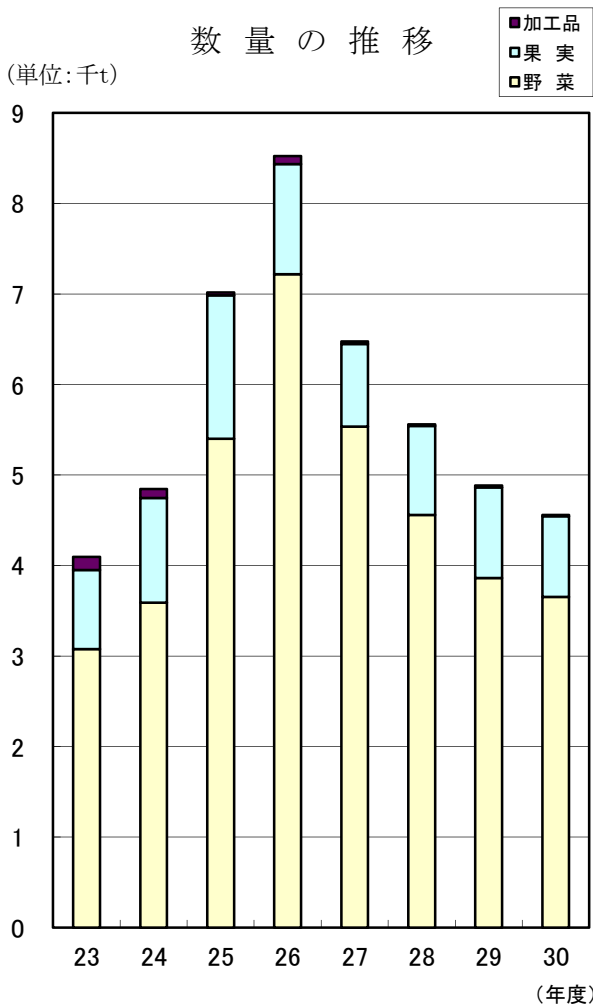
種別 年度	野菜	果実	加工品	合計
23	3,077	874	144	4,095
24	3,588	1,157	101	4,846
25	5,400	1,586	30	7,016
26	7,217	1,218	90	8,525
27	5,534	913	28	6,475
28	4,558	983	20	5,561
29	3,862	1,000	23	4,885
30	3,653	890	16	4,559

金額(百万円)

種別 年度	野菜	果実	加工品	合計
23	363	199	19	581
24	464	291	14	769
25	874	396	16	1,286
26	1,114	335	37	1,486
27	817	272	16	1,105
28	725	308	10	1,043
29	615	312	10	937
30	513	283	7	803

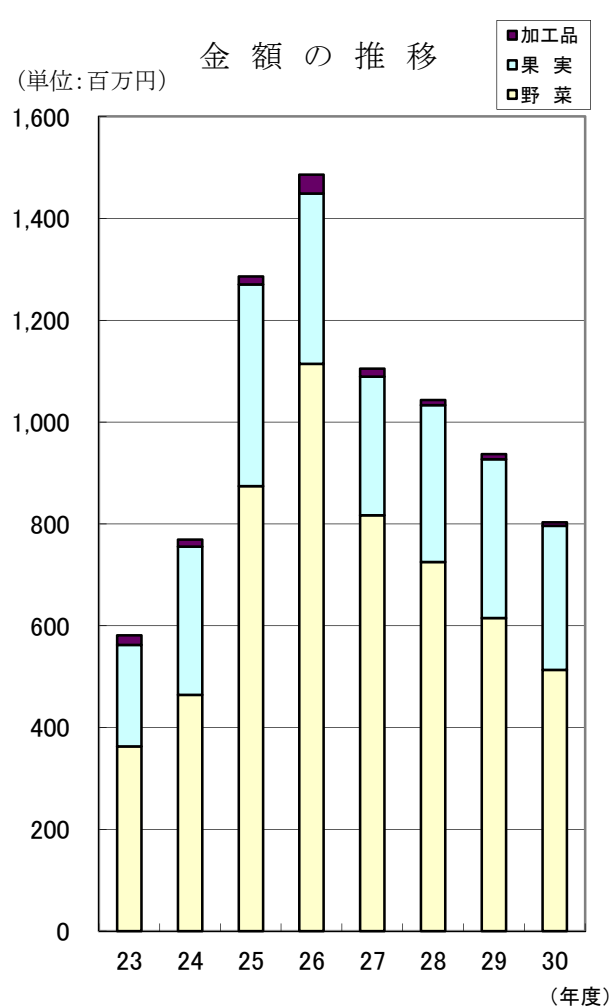
数量の推移

(単位:千t)



金額の推移

(単位:百万円)

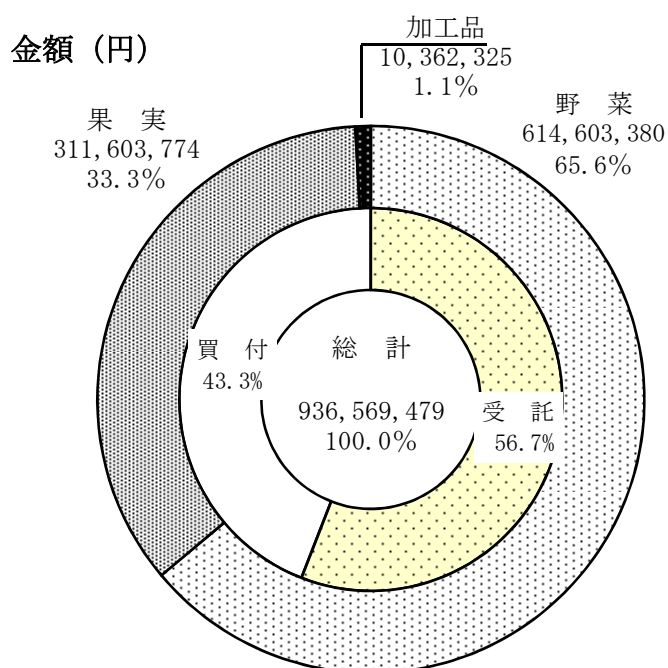
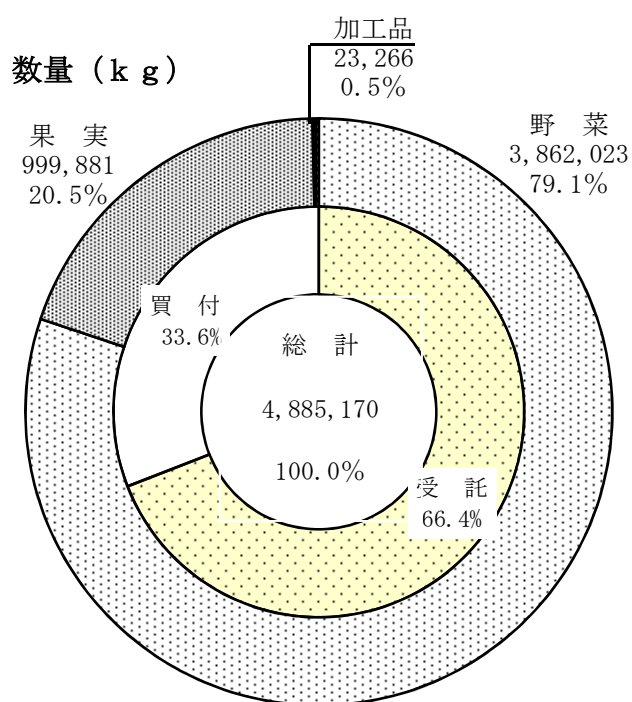


青果部月別取扱高表

平成30年度

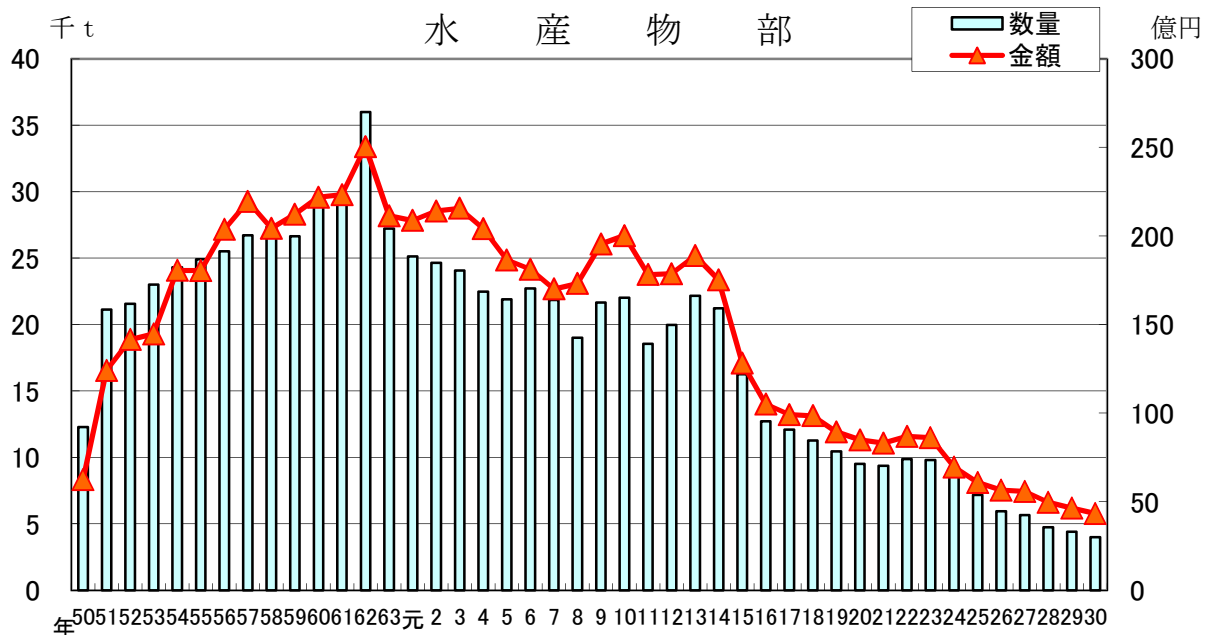
開場日数 259日

	野菜		果実		加工品		合計	
	数量(kg)	金額(円)	数量(kg)	金額(円)	数量(kg)	金額(円)	数量(kg)	金額(円)
4月	306,581	42,761,847	40,057	16,596,850	997	302,660	347,635	59,661,357
5月	342,311	44,252,018	61,316	19,686,544	843	228,178	404,470	64,166,740
6月	315,452	37,453,478	91,032	27,611,033	817	249,615	407,301	65,314,126
7月	203,988	30,317,552	111,485	34,962,057	745	204,915	316,218	65,484,524
8月	177,512	37,606,798	76,577	25,261,106	709	179,898	254,798	63,047,802
9月	227,940	46,685,623	72,692	23,339,548	885	227,548	301,517	70,252,719
10月	306,627	58,483,814	76,939	20,775,070	1,203	320,943	384,769	79,579,827
11月	421,207	55,959,750	76,390	19,868,405	1,187	554,911	498,784	76,383,066
12月	441,704	47,444,643	118,244	35,025,494	3,767	2,435,172	563,715	84,905,309
1月	301,729	38,528,712	65,128	20,749,566	2,432	1,500,114	369,289	60,778,392
2月	292,470	37,610,150	53,325	20,096,862	1,266	797,884	347,061	58,504,896
3月	316,031	35,919,517	46,853	18,658,860	997	355,780	363,881	54,934,157
計	3,653,552	513,023,902	890,038	282,631,395	15,848	7,357,618	4,559,438	803,012,915
比率	80.1%	63.9%	19.5%	35.2%	0.3%	0.9%	100.0%	100.0%



水産物部年度別取扱高表

年度	数量(t)	前年比(%)	金額(千円)	前年比(%)	年度	数量(t)	前年比(%)	金額(千円)	前年比(%)
49	—	—	—	—	9	21,667	114.0	19,552,383	112.9
50	12,280	—	6,254,031	—	10	22,019	101.6	20,013,382	102.4
51	21,122	172.0	12,410,536	198.4	11	18,538	84.2	17,824,514	89.1
52	21,564	102.1	14,154,215	114.0	12	19,973	107.7	17,867,866	100.2
53	23,019	106.7	14,466,629	102.2	13	22,157	110.9	18,888,129	105.7
54	24,306	105.6	18,056,494	124.8	14	21,223	95.8	17,524,865	92.8
55	24,905	102.5	18,054,284	100.0	15	16,262	76.6	12,825,184	73.2
56	25,511	102.4	20,372,164	112.8	16	12,728	78.3	10,506,814	81.9
57	26,718	104.7	21,953,099	107.8	17	12,093	95.0	9,914,483	94.4
58	27,349	102.4	20,432,026	93.1	18	11,281	93.3	9,852,706	99.4
59	26,645	97.4	21,229,362	103.9	19	10,444	92.6	8,939,355	90.7
60	28,865	108.3	22,182,563	104.5	20	9,513	91.1	8,488,067	95.0
61	29,506	102.2	22,327,968	100.7	21	9,357	98.4	8,305,627	97.9
62	36,002	122.0	25,036,084	112.1	22	9,868	105.5	8,691,753	104.6
63	27,222	75.6	21,135,937	84.4	23	9,808	99.4	8,615,803	99.1
元	25,116	92.3	20,876,640	98.8	24	8,555	87.2	6,945,445	80.6
2	24,636	98.1	21,407,919	102.5	25	7,170	83.8	6,079,137	87.5
3	24,077	97.7	21,561,955	100.7	26	5,944	82.9	5,647,344	92.9
4	22,487	93.4	20,421,032	94.7	27	5,645	95.0	5,582,895	98.9
5	21,899	97.4	18,648,462	91.3	28	4,753	84.2	4,959,361	88.8
6	22,720	103.7	18,118,959	97.2	29	4,404	92.7	4,639,934	93.6
7	21,858	96.2	17,009,274	93.9	30	4,000	90.8	4,332,539	93.4
8	19,009	87.0	17,315,463	101.8					



水産物部取扱高推移表

数量(t)

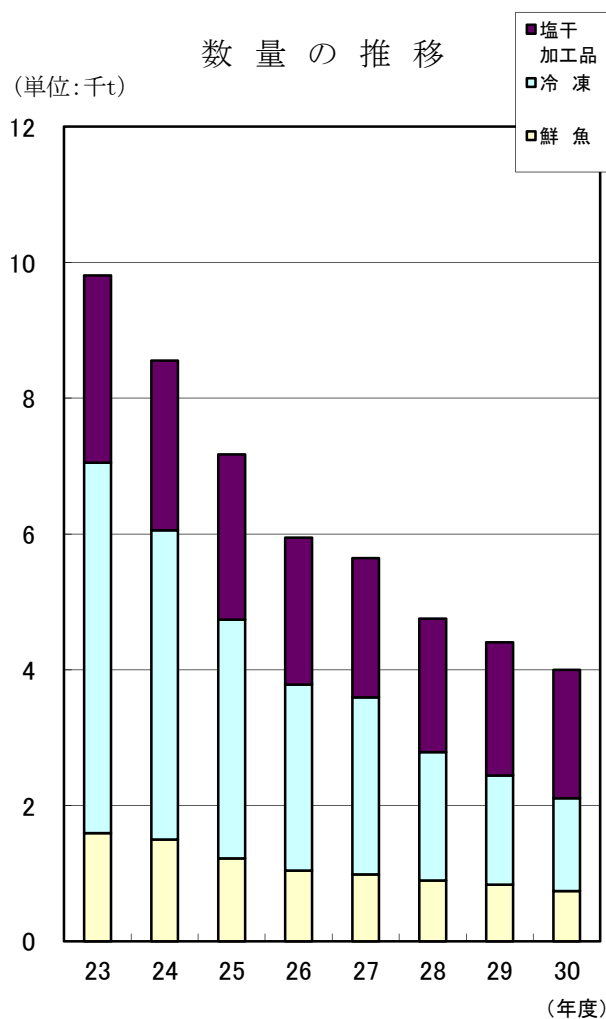
種別 年度	鮮魚	冷凍	塩干 加工品	合計
23	1,594	5,456	2,758	9,808
24	1,496	4,559	2,500	8,555
25	1,221	3,517	2,432	7,170
26	1,040	2,739	2,165	5,944
27	984	2,608	2,053	5,645
28	895	1,892	1,966	4,753
29	834	1,607	1,963	4,404
30	740	1,368	1,892	4,000

金額(百万円)

種別 年度	鮮魚	冷凍	塩干 加工品	合計
23	1,596	4,767	2,253	8,616
24	1,500	3,454	1,991	6,945
25	1,331	2,921	1,827	6,079
26	1,242	2,648	1,757	5,647
27	1,212	2,657	1,714	5,583
28	1,127	2,195	1,638	4,960
29	1,038	1,994	1,608	4,640
30	1,016	1,750	1,566	4,332

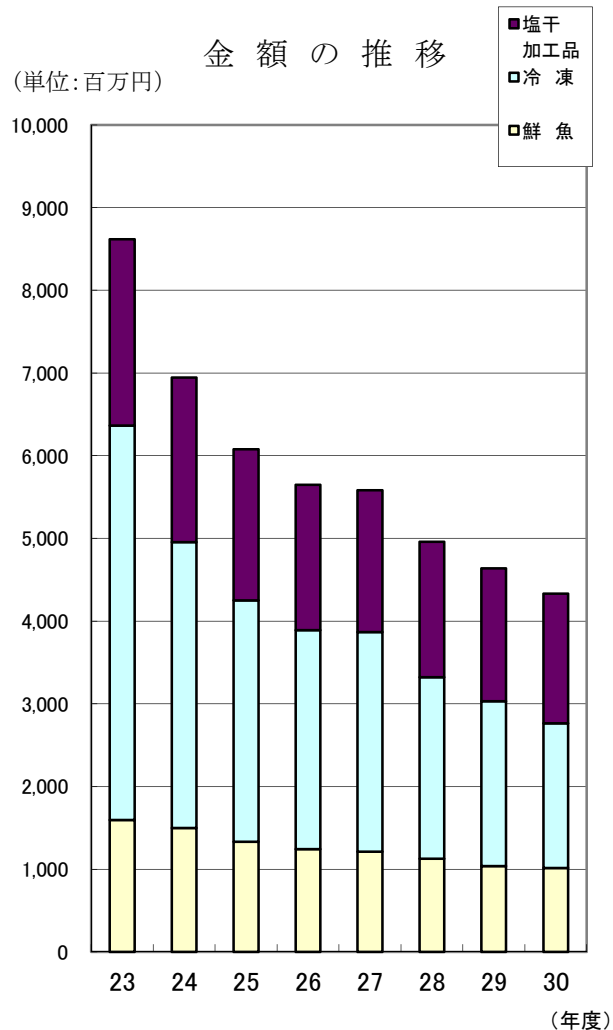
数量の推移

(単位:千t)



金額の推移

(単位:百万円)



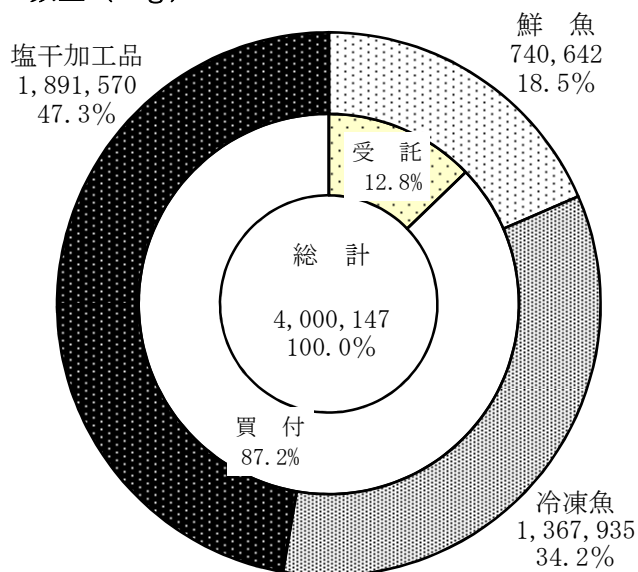
水産物部月別取扱高表

平成30年度

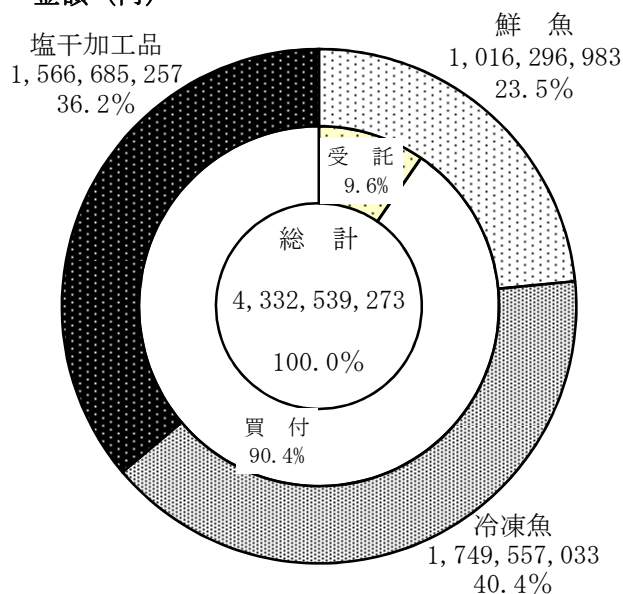
開場日数 260日

	鮮魚		冷凍魚		塩干加工品		合計	
	数量(kg)	金額(円)	数量(kg)	金額(円)	数量(kg)	金額(円)	数量(kg)	金額(円)
4月	63,107	78,624,952	116,103	142,977,122	140,008	115,128,278	319,218	336,730,352
5月	63,389	80,892,638	129,528	148,047,587	145,045	116,793,967	337,962	345,734,192
6月	61,999	75,104,003	101,986	128,922,745	134,773	109,630,903	298,758	313,657,651
7月	65,009	82,435,275	115,609	141,227,619	144,068	113,954,344	324,686	337,617,238
8月	64,601	89,468,448	111,951	141,509,467	136,204	112,618,310	312,756	343,596,225
9月	58,673	81,261,296	100,107	123,605,312	144,989	110,285,838	303,769	315,152,446
10月	58,294	81,492,729	113,999	144,613,417	165,853	120,309,291	338,146	346,415,437
11月	58,115	83,038,251	110,668	143,106,191	155,314	120,648,059	324,097	346,792,501
12月	77,379	119,559,689	156,687	241,756,381	294,621	321,766,528	528,687	683,082,598
1月	53,913	80,290,426	97,548	120,957,190	145,777	102,860,486	297,238	304,108,102
2月	53,316	75,293,917	104,539	129,666,322	144,385	106,706,688	302,240	311,666,927
3月	62,847	88,835,359	109,210	143,167,680	140,533	115,982,565	312,590	347,985,604
計	740,642	1,016,296,983	1,367,935	1,749,557,033	1,891,570	1,566,685,257	4,000,147	4,332,539,273
比率	18.5%	23.5%	34.2%	40.4%	47.3%	36.2%	100.0%	100.0%

数量 (kg)



金額 (円)



青 果 部

月別取扱高表

平成30年度

	野菜		果実		加工品		合計	
	数量 (kg)	金額 (円)	数量 (kg)	金額 (円)	数量 (kg)	金額 (円)	数量 (kg)	金額 (円)
4月	306,581	42,761,847	40,057	16,596,850	997	302,660	347,635	59,661,357
5月	342,311	44,252,018	61,316	19,686,544	843	228,178	404,470	64,166,740
6月	315,452	37,453,478	91,032	27,611,033	817	249,615	407,301	65,314,126
7月	203,988	30,317,552	111,485	34,962,057	745	204,915	316,218	65,484,524
8月	177,512	37,606,798	76,577	25,261,106	709	179,898	254,798	63,047,802
9月	227,940	46,685,623	72,692	23,339,548	885	227,548	301,517	70,252,719
10月	306,627	58,483,814	76,939	20,775,070	1,203	320,943	384,769	79,579,827
11月	421,207	55,959,750	76,390	19,868,405	1,187	554,911	498,784	76,383,066
12月	441,704	47,444,643	118,244	35,025,494	3,767	2,435,172	563,715	84,905,309
1月	301,729	38,528,712	65,128	20,749,566	2,432	1,500,114	369,289	60,778,392
2月	292,470	37,610,150	53,325	20,096,862	1,266	797,884	347,061	58,504,896
3月	316,031	35,919,517	46,853	18,658,860	997	355,780	363,881	54,934,157
総計	3,653,552	513,023,902	890,038	282,631,395	15,848	7,357,618	4,559,438	803,012,915
比率(%)	80.1	63.9	19.5	35.2	0.3	0.9	100.0	100.0
1日平均	14,106	1,980,787	3,436	1,091,241	61	28,408	17,604	3,100,436

取 扱 高 一 覧 表

金額 (円)	野 菜			果 実			加 工 品			合 計					
	30	年度	前年比(%)	29	年度	前年比(%)	30	年度	前年比(%)	29	年度	前年比(%)	30	年度	前年比(%)
	年度	前年比(%)	年度	前年比(%)	年度	前年比(%)	年度	前年比(%)	年度	前年比(%)	年度	前年比(%)	年度	前年比(%)	年度
4月	42,761,847	84	50,646,816	16,596,850	98	16,997,025	302,660	64	473,559	88	59,661,357	88	68,117,400		
5月	44,252,018	90	48,986,547	19,686,544	88	22,508,918	228,178	62	370,394	89	64,166,740	89	71,865,859		
6月	37,453,478	76	49,627,991	27,611,033	95	29,040,610	249,615	58	429,476	83	65,314,126	83	79,098,077		
7月	30,317,552	87	35,066,424	34,982,057	95	36,735,333	204,915	80	256,380	91	65,484,524	91	72,058,137		
8月	37,606,798	107	35,066,442	25,261,106	73	34,785,890	179,898	75	238,464	90	63,047,802	90	70,090,796		
9月	46,685,623	97	48,143,553	23,339,548	90	25,851,341	227,548	73	311,804	95	70,252,719	95	74,306,698		
10月	58,483,814	136	43,100,293	20,775,070	120	17,284,551	320,943	86	372,214	131	79,579,827	131	60,757,058		
11月	55,959,750	91	61,548,020	19,868,405	89	22,230,756	554,911	45	1,248,084	90	76,383,066	90	85,026,860		
12月	47,444,643	71	67,269,542	35,025,494	111	31,441,284	2,435,172	94	2,587,475	84	84,905,309	84	101,298,301		
1月	38,528,712	69	55,600,711	20,749,566	81	25,686,460	1,500,114	63	2,386,382	73	60,778,392	73	83,673,553		
2月	37,610,150	61	61,458,914	20,096,862	78	25,866,950	797,884	72	1,103,160	66	58,504,896	66	88,429,024		
3月	35,919,517	62	58,088,127	18,658,860	81	23,174,656	355,780	61	584,933	67	54,934,157	67	81,847,716		
計	513,023,902	84	614,603,380	282,631,395	91	311,603,774	7,357,618	71	10,362,325	86	803,012,915	86	936,569,479		

取 扱 高 一 覧 表

数量 (kg)	野 菜		果 実		加 工 品		合 計					
	30 年度	29 年度 前年比(%)	30 年度	29 年度 前年比(%)	30 年度	29 年度 前年比(%)	30 年度	29 年度 前年比(%)				
4月	306,581	99	309,988	40,057	85	47,117	997	74	1,343	347,635	97	358,448
5月	342,311	96	358,006	61,316	85	72,376	843	78	1,080	404,470	94	431,462
6月	315,452	82	386,283	91,032	78	116,131	817	77	1,066	407,301	81	503,480
7月	203,988	67	306,835	111,485	87	128,051	745	97	767	316,218	73	435,653
8月	177,512	86	205,883	76,577	77	100,136	709	76	932	254,798	83	306,951
9月	227,940	84	272,306	72,692	82	88,758	885	86	1,030	301,517	83	362,094
10月	306,627	96	319,175	76,939	95	80,902	1,203	101	1,197	384,769	96	401,274
11月	421,207	108	388,578	76,390	87	88,282	1,187	32	3,691	498,784	104	480,551
12月	441,704	112	392,821	118,244	132	89,916	3,767	81	4,672	563,715	116	487,409
1月	301,729	108	279,032	65,128	95	68,906	2,432	66	3,708	369,289	105	351,646
2月	292,470	98	298,080	53,325	80	67,040	1,266	51	2,474	347,061	94	367,594
3月	316,031	92	345,036	46,853	90	52,266	997	76	1,306	363,881	91	398,608
計	3,653,552	95	3,862,023	890,038	89	999,881	15,848	68	23,266	4,559,438	93	4,885,170

月別年度別伸率表

	年度	数量(kg)	伸率(%)	金額(円)	伸率(%)	年度	数量(kg)	伸率(%)	金額(円)	伸率(%)
4月	28	379,868		71,494,843			28		113,413,751	
	29	358,448	94.4	68,117,400	95.3	10月	401,274	85.2	60,757,058	53.6
	30	347,635	91.5	59,661,357	83.4		384,769	81.7	79,579,827	70.2
5月	28	493,039		82,559,569			28		104,898,549	
	29	431,462	87.5	71,865,859	87.0	11月	480,551	92.1	85,026,860	81.1
	30	404,470	82.0	64,166,740	77.7		498,784	95.6	76,383,066	72.8
6月	28	637,534		101,708,713			28		103,500,356	
	29	503,480	79.0	79,098,077	77.8	12月	487,409	81.3	101,298,301	97.9
	30	407,301	63.9	65,314,126	64.2		563,715	94.0	84,905,309	82.0
7月	28	442,746		80,113,454			28		76,058,400	
	29	435,653	98.4	72,058,137	89.9	1月	351,646	80.4	83,673,553	110.0
	30	316,218	71.4	65,484,524	81.7		369,289	84.4	60,778,392	79.9
8月	28	298,970		63,026,690			28		78,448,502	
	29	306,951	102.7	70,090,796	111.2	2月	367,594	81.6	88,429,024	112.7
	30	254,798	85.2	63,047,802	100.0		347,061	77.0	58,504,896	74.6
9月	28	358,268		84,417,573			28		83,363,595	
	29	362,094	101.1	74,306,698	88.0	3月	398,608	84.7	81,847,716	98.2
	30	301,517	84.2	70,252,719	83.2		363,881	77.3	54,934,157	65.9
						合計	28		1,043,003,995	
							29		936,569,479	89.8
							30		803,012,915	77.0

*伸率は、平成28年度を基準とする。

月別・取扱数量順位野菜

平成30年度

順位	4月			5月			6月			7月		
	品目	数量(kg)	比率(%)	品目	数量(kg)	比率(%)	品目	数量(kg)	比率(%)	品目	数量(kg)	比率(%)
総数		306,581	100.0		342,311	100.0		315,452	100.0		203,988	100.0
1	キャベツ	54,155	17.7	キャベツ	88,483	25.8	キャベツ	90,196	28.6	キャベツ	67,590	33.1
2	だいこん	52,773	17.2	青首だいこん	66,975	19.6	トウヤ	29,876	9.5	トウヤ	23,837	11.7
3	青首だいこん	50,300	16.4	さゆり	24,733	7.2	春キャベツ	26,470	8.4	だいこん	20,790	10.2
4	紅はるか	22,082	7.2	にんじん	19,106	5.6	にんじん	24,611	7.8	たまねぎ	10,664	5.2
5	さゆり	15,578	5.1	黄たまねぎ	19,050	5.6	だいこん	23,494	7.4	さゆり	9,352	4.6
6	にんじん	14,486	4.7	紅はるか	15,307	4.5	さゆり	17,905	5.7	にんじん	8,622	4.2
7	たまねぎ	9,820	3.2	だいこん	10,373	3.0	栗味かぼちゃ	14,640	4.6	豆もやし	6,624	3.2
8	こまつな	8,690	2.8	トウヤ	8,854	2.6	たまねぎ	9,098	2.9	メークイン	5,540	2.7
9	紅あずま	8,272	2.7	こまつな	8,604	2.5	豆もやし	6,902	2.2	こまつな	3,328	1.6
10	豆もやし	6,731	2.2	たまねぎ	8,163	2.4	青首だいこん	5,995	1.9	ほうれんそう	3,288	1.6

月別・取扱数量順位野菜

平成30年度

順位	8月			9月			10月			11月		
	品目	数量(kg)	比率(%)	品目	数量(kg)	比率(%)	品目	数量(kg)	比率(%)	品目	数量(kg)	比率(%)
総数		177,512	100.0		227,940	100.0		306,627	100.0		421,207	100.0
1	キャベツ	45,180	25.5	紅あずま	39,094	17.2	青首だいこん	43,015	14.0	にんじん	104,408	24.8
2	紅あずま	17,485	9.9	キャベツ	33,930	14.9	紅あずま	41,235	13.4	だいこん	60,895	14.5
3	だいこん	15,910	9.0	にんじん	31,896	14.0	キャベツ	39,790	13.0	青首だいこん	47,155	11.2
4	たまねぎ	14,790	8.3	だいこん	12,871	5.6	にんじん	28,880	9.4	キャベツ	38,860	9.2
5	きゅうり	7,620	4.3	たまねぎ	11,560	5.1	だいこん	26,650	8.7	紅あずま	24,545	5.8
6	にんじん	6,234	3.5	ねぎ	8,735	3.8	たまねぎ	12,740	4.2	はくさい	16,873	4.0
7	豆もやし	6,010	3.4	トマト	7,471	3.3	きゅうり	11,870	3.9	かんしよ	14,835	3.5
8	トマト	5,287	3.0	きゅうり	7,177	3.1	かんしよ	11,674	3.8	紅はるか	14,740	3.5
9	はくさい	5,220	2.9	豆もやし	6,597	2.9	はくさい	10,115	3.3	きゅうり	12,267	2.9
10	かんしよ	4,895	2.8	こまつな	6,252	2.7	ねぎ	8,328	2.7	たまねぎ	9,800	2.3

月別・取扱数量順位野菜

平成30年度

順位	12月			1月			2月			3月		
	品目	数量(kg)	比率(%)	品目	数量(kg)	比率(%)	品目	数量(kg)	比率(%)	品目	数量(kg)	比率(%)
総数		441,704	100.0		301,729	100.0		292,470	100.0		316,031	100.0
1	にんじん	155,330	35.2	にんじん	104,970	34.8	にんじん	89,840	30.7	にんじん	70,526	22.3
2	だいこん	55,545	12.6	だいこん	33,050	11.0	だいこん	33,285	11.4	青首だいこん	39,155	12.4
3	青首だいこん	38,045	8.6	青首だいこん	26,465	8.8	青首だいこん	30,845	10.5	だいこん	37,335	11.8
4	キャベツ	36,350	8.2	紅はるか	17,660	5.9	春秋キャベツ	23,780	8.1	春キャベツ	31,540	10.0
5	紅あずま	26,035	5.9	キャベツ	17,490	5.8	キャベツ	16,330	5.6	キャベツ	28,510	9.0
6	紅はるか	19,355	4.4	はくさい	14,671	4.9	紅はるか	15,683	5.4	かぶ	17,141	5.4
7	たまねぎ	12,690	2.9	紅あずま	11,535	3.8	紅あずま	10,530	3.6	きゅうり	12,680	4.0
8	はくさい	10,636	2.4	きゅうり	10,648	3.5	たまねぎ	8,116	2.8	たまねぎ	8,910	2.8
9	きゅうり	7,929	1.8	たまねぎ	9,910	3.3	きゅうり	8,023	2.7	紅はるか	8,225	2.6
10	豆もやし	6,969	1.6	春キャベツ	8,100	2.7	ほうれんそう	7,163	2.4	紅あずま	7,635	2.4

実 順 量 取 扱 ・ 別 月

平成30年度

順位	4月			5月			6月			7月		
	品 目	数量(kg)	比率(%)	品 目	数量(kg)	比率(%)	品 目	数量(kg)	比率(%)	品 目	数量(kg)	比率(%)
総数		40,057	100.0		61,316	100.0		91,032	100.0		111,485	100.0
1	サンふじりんご	7,596	19.0	ハウスすいか	11,139	18.2	祭ばやし西瓜	17,278	19.0	タカミメロン	16,182	14.5
2	バナナ	4,739	11.8	かんせん西瓜	8,264	13.5	その他メロン	15,484	17.0	露地西瓜	15,611	14.0
3	とちおとめ莓	3,602	9.0	紅こだま西瓜	7,818	12.8	ハウスすいか	6,079	6.7	しまむそう西瓜	15,433	13.8
4	いちご	3,214	8.0	バナナ	5,017	8.2	紅こだま西瓜	5,357	5.9	祭ばやし西瓜	9,370	8.4
5	紅あまなつみかん	2,740	6.8	あまなつみかん	3,560	5.8	かんせん西瓜	5,293	5.8	かんせん西瓜	7,358	6.6
6	清見	2,450	6.1	ふじりんご	3,303	5.4	バナナ	4,397	4.8	テラウエア	5,136	4.6
7	あまなつみかん	2,010	5.0	しまむそう西瓜	2,913	4.8	ふじりんご	4,347	4.8	姫まくら	5,060	4.5
8	ネーブルオレンジ	1,572	3.9	サンふじりんご	1,918	3.1	しまむそう西瓜	3,847	4.2	紅こだま西瓜	4,846	4.3
9	キウイフルーツ	1,150	2.9	ネーブルオレンジ	1,881	3.1	姫まくら	3,180	3.5	バナナ	4,577	4.1
10	グレープフルーツ	1,127	2.8	ジュシー(柑)	1,585	2.6	露地西瓜	3,033	3.3	幸水梨	2,350	2.1

実 果 量 数 取 扱 ・ 別 月

平成30年度

順位	8月			9月			10月			11月		
	品 目	数量(kg)	比率(%)	品 目	数量(kg)	比率(%)	品 目	数量(kg)	比率(%)	品 目	数量(kg)	比率(%)
総数		76,577	100.0		72,692	100.0		76,939	100.0		76,390	100.0
1	幸水梨	24,200	31.6	豊水梨	18,742	25.8	上野極早生みかん	15,730	20.4	宮川早生	14,310	18.7
2	露地西瓜	7,829	10.2	日南1号みかん	10,930	15.0	バナナ	7,137	9.3	早生うんしゅうみかん	12,173	15.9
3	豊水梨	6,040	7.9	新高梨	7,860	10.8	日南1号みかん	5,940	7.7	上野極早生みかん	11,280	14.8
4	バナナ	5,841	7.6	バナナ	6,747	9.3	刀根柿	5,181	6.7	バナナ	6,266	8.2
5	デラウェア	3,479	4.5	サンつがるりんご	2,977	4.1	平核無柿	4,953	6.4	サンふじりんご	4,965	6.5
6	バナナメロン	2,793	3.6	バレンシアオレンジ	1,919	2.6	刀根早生柿	4,618	6.0	ハウス富有柿	3,490	4.6
7	種なし巨峰	2,526	3.3	刀根早生柿	1,870	2.6	早生うんしゅうみかん	4,465	5.8	富士柿	2,820	3.7
8	ハウスすいか	2,517	3.3	種なし巨峰	1,776	2.4	極早生温州みかん	3,525	4.6	極早生温州みかん	2,675	3.5
9	バレンシアオレンジ	1,513	2.0	その他メロン	1,308	1.8	新高梨	3,440	4.5	平核無柿	1,824	2.4
10	味きらら	1,413	1.8	平核無柿	1,234	1.7	ふじりんご	3,370	4.4	愛宕柿	1,610	2.1

実 果 量 順 位 ・ 取 扱 数 量 別 月

平成30年度

順位	12月			1月			2月			3月		
	品 目	数量(kg)	比率(%)	品 目	数量(kg)	比率(%)	品 目	数量(kg)	比率(%)	品 目	数量(kg)	比率(%)
総数		118,244	100.0		65,128	100.0		53,325	100.0		46,853	100.0
1	大津4号みかん	32,360	27.4	青島系温州みかん	18,427	28.3	青島系温州みかん	12,556	23.5	サンふじりんご	8,582	18.3
2	南柑20号みかん	28,106	23.8	サンふじりんご	9,164	14.1	サンふじりんご	8,567	16.1	バナナ	4,834	10.3
3	早生うんしゅうみかん	14,736	12.5	ポンカン	6,800	10.4	宮内いよかん	4,430	8.3	いちご	2,932	6.3
4	サンふじりんご	9,143	7.7	大津4号みかん	6,475	9.9	バナナ	3,991	7.5	清見	2,837	6.1
5	宮川早生	6,980	5.9	バナナ	4,095	6.3	しらぬひ(柑)	3,085	5.8	はっさく	2,747	5.9
6	バナナ	4,485	3.8	宮内いよかん	3,840	5.9	はっさく	2,830	5.3	紅あまなつみかん	2,600	5.5
7	青島系温州みかん	2,482	2.1	はっさく	2,032	3.1	いちご	2,434	4.6	デコポン	2,355	5.0
8	とちおとめ梅	1,830	1.5	南柑20号みかん	1,525	2.3	その他中生晩生柑橘	1,951	3.7	玉林りんご	2,190	4.7
9	いちご	1,534	1.3	とちおとめ梅	1,280	2.0	玉林りんご	1,725	3.2	とちおとめ梅	2,015	4.3
10	レモン	1,378	1.2	普通うんしゅうみかん	1,235	1.9	デコポン	1,345	2.5	いよかん	1,825	3.9

月別・取扱数量順位 加工品

平成30年度

順位	4月			5月			6月			7月		
	品目	数量(kg)	比率(%)	品目	数量(kg)	比率(%)	品目	数量(kg)	比率(%)	品目	数量(kg)	比率(%)
総数		997	100.0		843	100.0		817	100.0		745	100.0
1	こんにやく	310	31.1	こんにやく	240	28.5	こんにやく	315	38.6	その他の食品	230	30.9
2	落花生	212	21.3	その他の食品	190	22.5	その他の食品	200	24.5	こんにやく	230	30.9
3	その他の食品	170	17.1	落花生	150	17.8	果実ジュース	96	11.8	果実ジュース	102	13.7
4	しらたき	137	13.7	果実ジュース	102	12.1	しらたき	85	10.4	その他漬物	60	8.1
5	果実ジュース	72	7.2	しらたき	87	10.3	その他漬物	68	8.3	うめぼし	52	7.0
6	その他漬物	72	7.2	その他漬物	48	5.7	甘栗	25	3.1	しらたき	41	5.5
7	甘栗	21	2.1	甘栗	10	1.2	うめぼし	12	1.5	味噌	15	2.0
8	たけのこ水煮	3	0.3	味噌	8	0.9	乾燥いも	10	1.2	甘栗	15	2.0
9				うめぼし	7	0.8	味噌	4	0.5			
10				たけのこ水煮	1	0.1	たけのこ水煮	2	0.2			

月別・取扱数量順位 加工品

平成30年度

順位	8月			9月			10月			11月		
	品目	数量(kg)	比率(%)	品目	数量(kg)	比率(%)	品目	数量(kg)	比率(%)	品目	数量(kg)	比率(%)
総数		709	100.0		885	100.0		1,203	100.0		1,187	100.0
1	こんにやく	280	39.5	こんにやく	400	45.2	こんにやく	650	54.0	こんにやく	440	37.1
2	その他の食品	200	28.2	その他の食品	180	20.3	その他の食品	190	15.8	落花生	200	16.8
3	しらたき	100	14.1	しらたき	153	17.3	しらたき	158	13.1	干柿	183	15.4
4	その他漬物	50	7.1	その他漬物	46	5.2	干柿	80	6.7	その他の食品	170	14.3
5	果実ジュース	42	5.9	果実ジュース	36	4.1	その他漬物	40	3.3	しらたき	76	6.4
6	甘栗	14	2.0	うめぼし	22	2.5	果実ジュース	30	2.5	その他漬物	41	3.5
7	落花生	13	1.8	甘栗	20	2.3	甘栗	21	1.7	アンボ柿	32	2.7
8	味噌	10	1.4	味噌	14	1.6	うめぼし	20	1.7	味噌	25	2.1
9				落花生	5	0.6	味噌	10	0.8	甘栗	19	1.6
10				たけのこ水煮	5	0.6	たけのこ水煮	4	0.3	たけのこ水煮	1	0.1

月別・取扱数量順位 加工品

平成30年度

順位	12月			1月			2月			3月		
	品目	数量(kg)	比率(%)	品目	数量(kg)	比率(%)	品目	数量(kg)	比率(%)	品目	数量(kg)	比率(%)
総数		3,767	100.0		2,432	100.0		1,266	100.0		997	100.0
1	干柿	1,033	27.4	干柿	949	39.0	こんにやく	380	30.0	こんにやく	410	41.1
2	たくあん漬	910	24.2	こんにやく	560	23.0	アンボ柿	253	20.0	その他の食品	211	21.2
3	こんにやく	700	18.6	たくあん漬	300	12.3	干柿	249	19.7	しらたき	122	12.2
4	アンボ柿	313	8.3	アンボ柿	260	10.7	その他の食品	180	14.2	干柿	120	12.0
5	その他の食品	215	5.7	しらたき	177	7.3	しらたき	74	5.8	アンボ柿	78	7.8
6	しらたき	179	4.8	その他の食品	143	5.9	果実ジュース	60	4.7	その他漬物	30	3.0
7	甘栗	126	3.3	切干だいこん	26	1.1	その他漬物	50	3.9	甘栗	13	1.3
8	落花生	80	2.1	甘栗	12	0.5	甘栗	12	0.9	味噌	10	1.0
9	果実ジュース	60	1.6	味噌	5	0.2	味噌	5	0.4	たけのこ水煮	3	0.3
10	その他漬物	59	1.6				たけのこ水煮	3	0.2	切干だいこん	0	0.0

品目別取扱高順位表 (野菜) 平成30年度

取扱数量順位 ※前単価＝前年度単価

順位	品目	数量(kg)	比率(%)	金額(円)	比率(%)	単価(円/kg)	前単価(円/kg)
1	にんじん	658,909	18.0	65,353,223	12.7	99	125
2	キャベツ	556,864	15.2	42,128,078	8.2	76	98
3	だいこん	382,971	10.5	29,288,640	5.7	76	115
4	青首だいこん	347,950	9.5	21,582,398	4.2	62	88
5	紅あずま	192,377	5.3	28,891,329	5.6	150	146
6	きゅうり	145,782	4.0	43,469,320	8.5	298	285
7	たまねぎ	126,261	3.5	16,502,736	3.2	131	111
8	紅はるか	125,358	3.4	18,174,476	3.5	145	153
9	豆もやし	83,592	2.3	10,243,485	2.0	123	121
10	春キャベツ	80,130	2.2	4,125,901	0.8	51	93
11	はくさい	79,703	2.2	6,127,740	1.2	77	115
12	トウヤ	70,168	1.9	3,224,823	0.6	46	90
13	こまつな	61,715	1.7	18,064,484	3.5	293	319
14	ねぎ	58,908	1.6	18,342,477	3.6	311	305
15	かんしょ	54,882	1.5	8,571,738	1.7	156	157
16	ほうれんそう	54,617	1.5	23,964,329	4.7	439	522
17	トマト	53,195	1.5	14,376,214	2.8	270	236
18	男しやく	45,168	1.2	5,620,422	1.1	124	138
19	青うり	27,565	0.8	3,671,811	0.7	133	169
20	かぶ	27,471	0.8	3,007,564	0.6	109	146
	その他	419,966	11.5	128,292,714	25.0		
		3,653,552	100.0	513,023,902	100.0		

品目別取扱高順位表 (果実) 平成30年度

※前単価＝前年度単価

取扱数量順位	順位	品目	数量(kg)	比率(%)	金額(円)	比率(%)	単価(円/kg)	前単価(円/kg)
	1	バナナ	62,126	7.0	13,258,909	4.7	213	190
	2	サンふじりんご	49,945	5.6	14,991,365	5.3	300	310
	3	大津4号みかん	38,890	4.4	6,687,792	2.4	172	265
	4	青島系温州みかん	34,429	3.9	10,067,652	3.6	292	337
	5	早生うんしゅうみかん	31,384	3.5	6,757,452	2.4	215	231
	6	南柑20号みかん	29,631	3.3	7,268,940	2.6	245	280
	7	幸水梨	27,445	3.1	7,259,218	2.6	265	287
	8	露地西瓜	27,294	3.1	4,918,419	1.7	180	158
	9	祭ばやし西瓜	27,131	3.0	4,488,696	1.6	165	180
	10	上野極早生みかん	27,010	3.0	4,055,184	1.4	150	118
	11	豊水梨	24,902	2.8	5,792,224	2.0	233	213
	12	しまむそう西瓜	22,193	2.5	4,254,228	1.5	192	171
	13	宮川早生	21,290	2.4	3,340,062	1.2	157	173
	14	ハウスすいか	21,124	2.4	4,449,990	1.6	211	169
	15	かんせん西瓜	20,915	2.3	4,299,102	1.5	206	186
	16	その他メロン	20,710	2.3	7,709,472	2.7	372	502
	17	紅こだま西瓜	19,461	2.2	5,652,018	2.0	290	362
	18	日南1号みかん	16,870	1.9	3,138,696	1.1	186	131
	19	タカミメロン	16,182	1.8	4,324,051	1.5	267	312
	20	ふじりんご	15,602	1.8	6,909,970	2.4	443	348
		その他	335,504	37.7	153,007,955	54.1		
			890,038	100.0	282,631,395	100.0		

品目別取扱高順位表 (加工品) 平成30年度

※前単価＝前年度単価

取扱数量順位

順位	品目	数量(kg)	比率(%)	金額(円)	比率(%)	単価(円/kg)	前単価(円/kg)
1	こんにやく	4,915	31.0	1,033,965	14.1	210	211
2	干柿	2,614	16.5	2,702,623	36.7	1,034	953
3	その他の食品	2,279	14.4	45,095	0.6	20	9
4	しらたき	1,389	8.8	417,960	5.7	301	298
5	たくあん漬	1,210	7.6	337,716	4.6	279	304
6	アンボ柿	936	5.9	1,402,871	19.1	1,499	1,615
7	落花生	660	4.2	335,502	4.6	508	521
8	果実ジュース	600	3.8	131,477	1.8	219	247
9	その他漬物	564	3.6	525,463	7.1	932	824
10	甘栗	308	1.9	170,316	2.3	553	715
11	うめぼし	133	0.8	122,342	1.7	920	721
12	味噌	116	0.7	73,872	1.0	637	366
13	乾燥いも	60	0.4	25,380	0.3	423	459
14	切干だいこん	32	0.2	14,936	0.2	467	0
15	たけのこ水煮	28	0.2	17,220	0.2	615	409
16	豆腐	4	0.0	880	0.0	220	0
17							
18							
19							
20							
	その他	0	0.0	0	0.0		
		15,848	100.0	7,357,618	100.0		

産地別、取扱数量及び金額

(野菜)

上段:数量(kg) 下段:金額(円)

平成30年度

品目産地	総数	4月	5月	6月	7月	8月	9月	10月	11月	12月	1月	2月	3月
野菜	3,653,552	306,581	342,311	315,452	203,988	177,512	227,940	306,627	421,207	441,704	301,729	292,470	316,031
合計	5,130,239,902	42,761,847	44,252,018	37,453,478	30,317,552	37,606,798	46,685,623	58,483,814	55,959,750	47,444,643	38,528,712	37,610,150	35,919,517
単価(円/kg)	140	139	129	119	149	212	205	191	133	107	128	129	114
北海道	265,861	15,063	9,765	784	7,246	34,111	56,744	54,165	28,070	18,112	17,320	12,756	11,725
	45,262,741	1,816,430	1,149,692	134,628	1,292,598	5,964,013	10,408,944	10,172,294	5,410,686	2,593,620	2,644,326	1,918,242	1,757,268
青森	30,522	365	506	10,609	8,108	3,072	3,696	2,160	1,484	107	78	131	206
	7,043,343	219,229	291,539	1,484,633	1,433,052	1,273,122	981,892	502,561	384,372	93,798	76,464	120,755	181,926
岩手	16,661	35	61	182	1,461	9,129	4,314	706	487	278	2	2	6
	5,214,136	19,634	25,250	67,716	632,890	2,474,761	1,594,955	180,662	144,612	60,847	2,279		10,530
宮城	666	1	1	1	1	141		1	521				
	188,450	11,735	5,721	7,362	16,326	51,946	5,698	10,882	62,420	5,180	3,928	4,144	3,108
秋田	28,022	5	7	8	64	663	7,723	7,649	7,130	4,770			3
	7,889,565	6,232	10,898	11,221	51,958	321,942	2,480,360	2,364,011	1,611,100	1,022,188	1,749		7,906
山形	1,549	7	1	1	34	749	598	145	2	1			8
	973,108	26,114	4,379	1,673	26,794	290,758	458,323	121,457	6,977	853	324	7,614	27,842
福島	3,791	13	37	216	632	1,598	613	59	61	34	450	87	11
	2,139,842	11,448	22,842	63,612	295,293	1,092,548	423,683	39,204	53,481	11,868	88,074	35,208	2,581
茨城	114,218	19,450	15,351	9,016	8,256	5,062	6,622	7,521	10,168	12,993	6,440	6,710	6,629
	31,518,622	3,270,773	3,424,329	3,378,158	2,748,356	1,838,651	2,599,009	3,311,427	2,394,595	2,400,095	1,933,404	1,871,753	2,348,072
栃木	4,965	99	60	1,536	1,133	315	132	1,063	88	112	56	256	115
	1,561,790	89,139	88,992	250,623	145,967	157,259	94,870	443,152	68,084	27,324	29,969	110,536	55,875
群馬	152,044	322	677	1,323	34,255	45,346	35,857	31,810	468	392	121	925	548
	20,045,819	150,317	295,531	462,314	5,210,865	5,963,841	3,817,629	3,599,606	166,677	190,954	63,027	77,436	47,622
埼玉	6,026	302	1,032	137	145	119	75	703	251	210	832	1,302	918
	2,206,148	89,435	315,938	35,239	62,640	48,600	58,460	349,542	107,202	41,364	318,870	524,934	253,924
千葉	2,422,318	222,621	266,632	262,801	113,086	44,639	63,154	156,658	308,544	325,205	211,999	211,499	235,480
	277,824,664	25,310,159	30,226,560	26,616,087	13,032,365	10,265,680	14,096,356	26,101,744	34,315,583	30,041,267	23,153,788	22,658,517	22,006,558
東京	75	9	18	27	7	1		2	2	2			5
	151,737	10,702	29,592	57,737	19,234	5,076		7,582	5,076	4,924	324	5,281	6,209
神奈川	8,001	2,270								500	3,510	821	900
	859,179	246,510	238	1,934	723	2,807	2,558	1,488		40,446	394,535	96,606	71,334
新潟	1,192	36	92	117	79	111	60	216	151	172	75	37	46
	493,401	18,198	32,195	32,768	24,010	41,418	51,510	126,248	53,297	61,171	24,781	15,088	12,717
富山	800				800								
	88,830				88,668								162
山梨	544	32	107	157	41	31	31	37	24	18	21	22	23
	280,901	18,793	52,845	56,246	25,466	19,116	18,792	23,544	14,904	11,664	11,665	12,960	14,906
長野	41,292	440	2,142	4,129	6,058	6,886	6,645	6,532	5,819	943	649	520	529
	12,700,972	212,481	678,491	975,628	1,458,319	1,940,937	2,061,316	1,933,075	1,959,354	640,577	352,133	251,036	237,625
岐阜	25				270	24		1,912	778				
	21,104					18,144							

産地別、取扱数量及び金額 (野菜)

上段:数量(kg) 下段:金額(円)

平成30年度

品目産地	総数	4月	5月	6月	7月	8月	9月	10月	11月	12月	1月	2月	3月
野菜	3,653,552	306,581	342,311	315,452	203,988	177,512	227,940	306,627	421,207	441,704	301,729	292,470	316,031
合計	5,130,239,902	42,761,847	44,252,018	37,453,478	30,317,552	37,606,798	46,685,623	58,483,814	55,959,750	47,444,643	38,528,712	37,610,150	35,919,517
単価(円/kg)	140	139	129	119	149	212	205	191	133	107	128	129	114
静岡	3,985	378	917	327	161	71	79	191	302	474	185	420	480
	2,729,384	154,741	254,468	165,802	110,424	87,954	101,163	321,181	322,082	472,045	181,286	270,194	288,044
愛知	23,488	3,793	220	169	115	158	190	722	151	2,661	4,730	5,065	5,514
	7,356,755	906,685	213,317	175,605	135,199	165,322	181,990	862,693	199,043	707,725	1,110,960	1,508,003	1,190,213
三重	1,036												1,036
京都	85	6	3	8					7	6	14	7	34
	263,015	8,229	7,494	12,258	2,892	7,268	10,530	6,793	32,345	44,388	44,409	19,200	67,209
兵庫	11,071	7	51	50	4,541	4,248	89		20		370	405	1,290
	1,591,142		20,196	17,982	541,523	753,602	45,641	842	6,480		22,086	53,838	128,952
和歌山	401			401									
	229,014			229,014									
鳥取	10			10									
	9,504			9,504									
岡山	16	7	1	2		2							4
	43,859	13,500	7,290	8,737		3,629							10,703
広島	4								4				
	5,184								5,184				
徳島	5,698	3,173	2,210	1		1	1	6	2	1	2		301
	1,420,205	924,858	425,536	1,296		2,700	2,657	11,642	4,968	1,188	3,780		41,580
香川	2,262	968			885	7	1	1	24	50	64		261
	578,378	274,196			125,820	15,444	2,376		8,100	14,440	24,300		112,784
愛媛	1,002				200	800		2					
	140,292				24,840	113,940		1,512					
高知	7,965	1,265	92	27	42	28	22	1,003	982	1,066	1,003	1,021	1,414
	4,349,791	537,082	93,733	34,193	48,974	46,700	35,256	609,811	444,960	570,618	619,461	623,160	685,843
福岡	1,495	160	201	90	102	109	113	102	83	93	224	102	116
	1,774,049	140,551	154,184	111,899	143,457	190,653	193,546	190,294	125,069	118,877	179,366	109,556	116,597
佐賀	14,635	2,654	735	6,952	3,530	400							364
	1,640,585	335,664	121,445	681,816	374,760	54,648							72,252
長崎	2,568	899	504	165	13	18		1	73	61	241	260	333
	661,093	174,664	131,868	46,440	2,484	10,368		1,674	56,505	41,645	58,114	66,301	71,020
熊本	6,160	1,207	642	504	53	1,404		159	170	785	1,285	682	673
	3,073,481	371,771	258,027	171,358	46,483	1,404		173,016	96,899	416,360	694,978	488,701	354,484
大分	3,655	3,600		49				2					4
	1,417,262	1,373,792		28,620				2,970				11,880	
宮崎	541	36	44	16	5	2			144	35	114	37	108
	389,139	14,418	18,176	31,968	3,024	3,564			77,112	48,600	88,198	32,853	71,226

産地別、取扱数量及び金額 (野菜)

上段:数量(kg) 下段:金額(円)

平成30年度

品目産地	総数	4月	5月	6月	7月	8月	9月	10月	11月	12月	1月	2月	3月
野菜	3,653,552	306,581	342,311	315,452	203,988	177,512	227,940	306,627	421,207	441,704	301,729	292,470	316,031
合計	5,130,239,902	42,761,847	44,252,018	37,453,478	30,317,552	37,606,798	46,685,623	58,483,814	55,959,750	47,444,643	38,528,712	37,610,150	35,919,517
単価(円/kg)	140	139	129	119	149	212	205	191	133	107	128	129	114
鹿児島	6,637	3,020	1,938	25	263	35	12	11	22	111	108	416	676
	1,620,992	566,232	292,610	18,285	119,064	37,082	12,150	15,660	24,678	105,138	84,699	174,582	170,802
沖縄	255	40	9	46	14	38	9			10	19	22	48
	266,041	51,461	7,969	18,144	12,074	42,832	10,995			11,232	23,144	31,642	56,548
成田市	443,076	22,177	36,046	14,234	11,196	18,214	39,835	33,681	54,530	70,474	50,201	47,257	45,231
	58,752,743	4,687,605	4,792,405	1,494,155	1,415,505	3,760,272	6,296,224	6,392,971	7,065,097	6,743,762	5,621,903	5,817,159	4,665,685
米国	229	16	29	11	10	26	11	10	36	33	42	2	3
	171,948	16,006	20,887	15,876	10,973	17,237	8,165	5,940	21,276	31,882	18,738	1,728	3,240
中国	11,427	811	1,031	825	1,092	992	967	981	986	1,034	816	880	1,012
	4,236,434	326,401	407,840	324,686	382,606	250,815	316,046	314,382	394,135	441,243	325,101	353,274	399,905
フィリピン	37	4							2	7	3		12
	25,823	3,127							1,431	4,282	2,430	7,112	7,441
ニュージーランド	1,840	778	150			35		45	7	5	160	250	410
	352,696	111,942	26,860			6,696		39,096	6,534	4,104	42,282	44,550	70,632
メキシコ	2,663	198	705	230				7	20	489	350	327	337
	610,747	31,404	134,437	42,012				6,318	16,470	141,264	75,762	77,652	85,428
タイ	23	3	2			1		5	5	1	6		
	33,544	3,294	4,136		626	2,873	1,188	5,751	5,103	3,229	4,590	540	2,214
オーストラリア	41							10	15				6
	42,984						10,800	9,720	16,848				5,616
チリ	6												6
	7,355												6,750
韓国	3,282	310	293	220	352	273	288	250	311	323	211	215	236
	2,488,932	205,977	204,108	145,718	239,965	205,028	254,638	204,525	242,650	234,522	183,958	190,982	176,861
オランダ	167			47	6	41	48	10	7	5			1
	145,797			30,531	5,643	34,322	40,926	9,072	13,737	7,246		1,674	2,646
ベルー	31					2					8	14	7
	36,968					6,620					13,500	11,583	5,265
ベルギー	25	1			2	14	1	1	3	1			2
	45,338	918			5,422	15,206	6,977	7,560	3,694	2,581		604	2,376
その他輸入	200												
	48,060								10,152	30,132	7,776		

産地別、取扱数量及び金額 (果実)

上段:数量(kg) 下段:金額(円)

平成30年度

品目産地	総数	4月	5月	6月	7月	8月	9月	10月	11月	12月	1月	2月	3月
果実	890,038	40,057	61,316	91,032	111,485	76,577	72,692	76,939	76,390	118,244	65,128	53,325	48,853
合計	282,631,395	16,596,850	19,686,544	27,611,033	34,962,057	25,261,106	23,339,548	20,775,070	19,868,405	35,025,494	20,749,566	20,096,862	18,658,860
単価(円/kg)	318	414	321	303	314	330	321	270	260	296	319	377	398
北海道	258	50	18,036	18,036	23,760	9,720	9,072	87,318	17,280				
青森	59,991	9,568	5,831	5,327	3,199	1,545	1,806	3,875	1,430	1,970	5,395	9,530	10,515
岩手	1,430	3,236,141	2,356,560	2,343,492	1,610,302	650,592	613,764	1,311,228	449,442	589,646	1,790,748	2,758,432	2,974,296
宮城	35		12	23				193,320	78,462	75,924			8,424
秋田	2,259		24,624	34,042	6	2,140	51	62					
山形	34,566		14,796	25,877	7,867	8,081	22,843	3,004	5,669	4,367	3,064	103	
福島	11,579,617	-1,422	46,310	1,558,931	3,112,855	1,992,114	524,589	845,262	1,698,159	1,180,008	642,211	25,488	
茨城	8,439	943	2,429	2,135	130	931	2,183	2,360	1,981	822	1,419	762	306
栃木	1,010	8	186	120	190	128	19	82,080	210,492	229,306	124,027	229,262	114,869
群馬	729	5,400	139,536	28,620	80	687,733	797,364	769,500	423,759	297,680	417,538	182,564	117,774
埼玉	457,369	97	30,240	703,620	15,185	424,440	166,968	87,804	116,748	272,700	610,200	120,010	177,379
千葉	237,491	4,620	33,290	61,194	78,921	28,349	16,131	2,863	1,151	2,632	1,544	3,084	3,712
神奈川	473	3,867,035	9,899,784	14,680,159	18,976,232	6,494,018	4,023,096	600,372	1,814,782	5,170,046	2,280,614	4,514,436	4,262,966
新潟	1,971		49,680	30,240	50,328				6,480	133,801	3,456	8,856	274,536
山梨	20,642				149						38,967		
長野	10,245				75,276								
岐阜	335				5,842								
静岡	38,699				698,995								
愛知	634				7								
	551,874				15,941								
	92,340				417,246								
	38,699				689								
	11,672,402				444,074								
	166,104				30								
	460				14,040								
	9				2								
	10,800				9								
	24,084				19,440								
	1,944				208								
	43,686				101,066								
	79,012				9,656								
	33,804				2,074								
	14,572				12,472								
	3,501,198				3,794,796								
	3,468,636				55								
	1				33,804								
	9,936				15								
	1,259				9,625								
	538,844				3,468,636								

産地別、取扱数量及び金額 (果実)

上段:数量(kg) 下段:金額(円)

平成30年度

品目産地	総数	4月	5月	6月	7月	8月	9月	10月	11月	12月	1月	2月	3月
果実	890,038	40,057	61,316	91,032	111,485	76,577	72,692	76,939	76,390	118,244	65,128	53,325	46,853
合計	282,631,395	16,596,850	19,686,544	27,611,033	34,962,057	25,261,106	23,339,548	20,775,070	19,868,405	35,025,494	20,749,566	20,096,862	18,658,860
単価(円/kg)	318	414	321	303	314	330	321	270	260	296	319	377	398
三重	173	13	150							10			
	35,316	7,128	22,788							5,400			
京都	106							6			25	75	
大阪	68,742		46	8	4			1,890	18,144		48,708		
兵庫	77,328		66,528	7,560	3,240								
	12												12
奈良	2,138											2,138	
	11,200				10	83	1,507	4,992	3,418	1,110	80		
	3,570,513				12,960	84,758	623,355	1,348,510	993,114	472,716	35,100		
和歌山	22,550	630					1,843	9,848	1,395	1,231	2,032	2,618	2,953
	5,578,785	154,980					681,285	2,421,912	366,941	252,343	432,583	563,998	704,743
岡山	13			1			9	3					
	26,244			5,184			16,740	4,320					
徳島	36							36					
	10,692							10,692					
香川	104				4								
	54,432				3,240					50		10	40
愛媛	85,800	4,830	4,884	18		1		5,565	18,282	17,820	6,333	2,700	30,672
	19,694,535	1,239,516	629,694	8,986		1,620		1,285,092	3,721,734	31,429	1,549,098	7,743	6,715
高知	6,200	92	142	84	105				63	72	5,561	39	42
	1,767,636	101,304	131,598	73,440	75,492				43,848	44,820	1,229,202	22,680	45,252
福岡	2,865	42	46	392	124		16		644	778	529	215	79
	1,715,498	20,196	40,176	297,865	81,562		9,612		218,808	402,938	307,800	220,721	115,820
佐賀	138,822	4,076	1,990	109	87	171	11,535	23,455	26,290	41,549	15,100	8,486	5,974
	25,205,451	595,080	236,844	141,934	79,207	157,680	2,563,272	3,523,284	4,040,388	7,126,110	3,222,526	2,149,038	1,370,088
長崎	866									176	30	450	210
	464,184									84,132	11,016	244,296	124,740
熊本	11,206	1,328	1,086	308		25		1,140	1,103	1,573	1,880	1,968	795
	4,003,053	542,646	441,234	131,220		24,300		249,102	319,464	788,076	718,935	455,976	332,100
宮崎	404	19	46	16	51	15	30			10	90	48	79
	442,573	12,528	105,300	36,396	64,584	10,692	9,288			9,504	88,182	45,036	61,063
鹿児島	1,818	210		160	142	2				20	14	260	1,010
	418,068	50,436		41,904	12,636	1,512				8,424	16,038	67,392	219,726
沖縄	34												
	16,156			16,156									
成田市	51,482	4,611	275	8,393	1,739	12,991	16,121	1,332	159	1,732	721	525	2,883
	17,599,154	2,987,469	79,337	1,770,714	515,743	3,132,204	3,357,051	245,106	203,084	1,994,674	612,511	417,419	2,283,842

(果 実)

産地別、取扱数量及び金額

上段:数量(kg) 下段:金額(円)

平成30年度

品目産地	総数	4月	5月	6月	7月	8月	9月	10月	11月	12月	1月	2月	3月
果 実													
合計	890,038	40,057	61,316	91,032	111,485	76,577	72,692	76,939	76,390	118,244	65,128	53,325	48,853
単価(円/kg)	282,631,395	16,596,850	19,686,544	27,611,033	34,962,057	25,261,106	23,339,548	20,775,070	19,868,405	35,025,494	20,749,566	20,096,862	18,658,860
	318	414	321	303	314	330	321	270	260	296	319	377	398
イスラエル			103	35							232	3,240	6
	72,728		31,504	11,308					26,676		26,676		
米国		3,730	3,873	3,776	2,968	1,176	716	852	1,187	2,617	2,206	2,364	3,431
	17,614,635	1,557,939	1,745,052	2,343,336	2,112,594	1,340,988	1,368,785	1,504,991	1,024,151	1,275,695	997,115	1,013,510	1,330,479
中国								2					
	5,616							5,616					
フィリピン		4,690	5,271	4,879	4,507	4,810	4,429	5,316	6,246	4,542	4,676	4,461	5,159
	13,998,481	1,187,190	1,320,495	1,185,561	1,067,450	1,001,722	996,116	1,249,992	1,377,000	1,099,008	1,160,114	1,108,399	1,245,434
ニュージーランド		143	768	1,019	966	782	568	519	471	451	118	14	
	3,876,669	105,732	499,635	696,055	672,179	529,956	382,914	334,638	293,868	284,688	77,004		
メキシコ		1,349	743	511	464	452	463	488	567	571	389	589	348
	4,967,268	521,878	469,260	497,729	412,852	355,446	420,346	372,589	427,053	449,045	313,661	400,547	326,862
台湾		44		36	8								
	31,050			27,810	3,240								
タイ		101				88	9			1			1
	67,187	1,134				22,680	11,124	5,951	5,454	7,074	2,970	5,940	4,860
南アメリカ諸国		7,230		340	416	1,421	2,293	2,199	561				
	1,696,221			93,555	101,574	264,492	548,424	540,432	147,744				
オーストラリア		2,419				663	17	85	680	886	71	17	
	835,218					241,380	4,320	30,240	217,944	303,102	30,672	7,560	
チリ		1	41		714	1,268	1,519	1,353	461		1		
	2,273,892	3,737	35,791		306,288	515,700	653,508	549,801	206,475		2,592		
エクアドル		741					91	390					195
	123,444	16,740					18,900	53,352					34,452
韓国		73											73
	49,140												49,140
ペルー		180								10	30	75	65
	221,022									11,880	35,640	89,910	83,592
ブラジル		374						102	90	127	55		
	424,137							122,169	106,920	129,708	65,340		
その他輸入		1	5	22	828	1,019	2,743	1,919	527	603	9	10	16
	7,702	1,339	3,564	16,200	84,672	111,640	293,522	163,339	62,532	34,452	7,776	7,776	15,898

産地別、取扱数量及び金額 (加工品)

上段:数量(kg) 下段:金額(円)

平成30年度

品目産地	総数	4月	5月	6月	7月	8月	9月	10月	11月	12月	1月	2月	3月
加工品	15,848	997	843	817	745	709	885	1,203	1,187	3,767	2,432	1,266	997
合計	7,357,618	302,660	228,178	249,615	204,915	179,898	227,548	320,943	554,911	2,435,172	1,500,114	797,884	355,780
単価(円/kg)	464	304	271	306	275	254	257	267	467	646	617	630	357
北海道	5,076				1,944	1,188	972			972			
秋田	1,458							1,458					
山形	3,823	907		972									1
福島	878								13	284	250	253	78
茨城	1,324,550								20,563	480,371	333,112	371,004	119,500
	1,210									910	300		
	337,716									256,716	81,000		
群馬	6,304	447	327	400	271	380	553	808	516	879	737	454	532
	1,451,925	107,055	77,085	98,010	61,290	89,910	129,060	180,360	116,840	196,965	170,370	102,060	123,120
千葉	2,409	172	197	268	290	200	180	190	170	212	140	180	210
	123,470	1,572	5,790	84,495	46,685	13	-1,271	21	343	1,660	-2		-15,836
富山	62									2	9	5	46
	38,070									9,072	14,904	1,620	12,474
山梨	299							30	102	167			
	491,690							11,664	153,327	326,699			
長野	236									143	75	14	4
	518,000							1,080		321,397	151,934	36,720	6,869
愛知	4,806							594	3,132	1,080			
	149	72	72							5			
愛媛	24,246	9,720	7,776							6,750			
福岡	2	1								1			
	1,167	778								389			
長崎	50										50		
	44,280										44,280		
熊本	420		30	96	102	42		30		60		60	
	105,039	7,452	23,910	25,336	10,433			7,452		14,904		15,552	
宮崎	36						36						
	8,942						8,942						
成田市	726	72	56	16	67	73	84	70	66	93	34	55	40
	647,735	69,984	50,976	17,928	56,592	66,474	62,764	56,808	58,320	95,515	20,498	54,648	37,228
中国	3,066	233	161	37	15	14	32	75	320	1,011	837	245	86
	2,225,625	112,644	79,099	24,300	13,068	11,880	27,081	61,506	202,586	722,682	684,018	215,308	71,453

水産物部

受託・買付取扱高表

平成30年度

種別	項目	数量(kg)	比率(%)	金額(円)	比率(%)
総計	合計	4,000,147	100.0	4,332,539,273	100.0
	受託	506,856	12.7	472,274,314	10.9
	買付	3,493,291	87	3,860,264,959	89.1
鮮魚	合計	740,642	100.0	1,016,296,983	100.0
	受託	208,777	28.2	203,371,635	20.0
	買付	531,865	72	812,925,348	80.0
冷凍魚	合計	1,367,935	100.0	1,749,557,033	100.0
	受託	33,455	2.4	48,462,320	2.8
	買付	1,334,480	98	1,701,094,713	97.2
塩干加工品	合計	1,891,570	100.0	1,566,685,257	100.0
	受託	264,624	14.0	220,440,359	14.1
	買付	1,626,946	86	1,346,244,898	85.9

月別取扱高表

平成30年度

	鮮魚		冷凍魚		塩干加工品		合計	
	数量 (kg)	金額 (円)	数量 (kg)	金額 (円)	数量 (kg)	金額 (円)	数量 (kg)	金額 (円)
4月	63,107	78,624,952	116,103	142,977,122	140,008	115,128,278	319,218	336,730,352
5月	63,389	80,892,638	129,528	148,047,587	145,045	116,793,967	337,962	345,734,192
6月	61,999	75,104,003	101,986	128,922,745	134,773	109,630,903	298,758	313,657,651
7月	65,009	82,435,275	115,609	141,227,619	144,068	113,954,344	324,686	337,617,238
8月	64,601	89,468,448	111,951	141,509,467	136,204	112,618,310	312,756	343,596,225
9月	58,673	81,261,296	100,107	123,605,312	144,989	110,285,838	303,769	315,152,446
10月	58,294	81,492,729	113,999	144,613,417	165,853	120,309,291	338,146	346,415,437
11月	58,115	83,038,251	110,668	143,106,191	155,314	120,648,059	324,097	346,792,501
12月	77,379	119,559,689	156,687	241,756,381	294,621	321,766,528	528,687	683,082,598
1月	53,913	80,290,426	97,548	120,957,190	145,777	102,860,486	297,238	304,108,102
2月	53,316	75,293,917	104,539	129,666,322	144,385	106,706,688	302,240	311,666,927
3月	62,847	88,835,359	109,210	143,167,680	140,533	115,982,565	312,590	347,985,604
総計	740,642	1,016,296,983	1,367,935	1,749,557,033	1,891,570	1,566,685,257	4,000,147	4,332,539,273
比率(%)	18.5	23.5	34.2	40.4	47.3	36.2	100.0	100.0
1日平均	2,849	3,908,835	5,261	6,729,066	7,275	6,025,713	15,385	16,663,613

取 扱 高 一 覧 表

数量 (kg)	鮮 魚		冷 凍 魚		塩 干 加 工 品		合 計			
	30 年度	前年比(%)	29 年度	前年比(%)	30 年度	前年比(%)	29 年度	前年比(%)		
4月	63,107	87	72,624	70	165,737	140,008	93	319,218	82	389,056
5月	63,389	90	70,312	89	145,002	145,045	96	337,962	92	367,184
6月	61,999	91	68,259	73	139,020	134,773	96	298,758	86	347,289
7月	65,009	86	75,661	86	133,991	144,068	101	324,686	92	352,124
8月	64,601	90	72,034	85	131,426	136,204	94	312,756	90	347,801
9月	58,673	84	69,709	79	127,018	144,989	98	303,769	88	344,950
10月	58,294	92	63,734	96	119,363	165,853	100	338,146	97	349,784
11月	58,115	90	64,790	77	143,275	155,314	95	324,097	87	370,831
12月	77,379	85	91,355	94	166,176	294,621	99	528,687	95	554,464
1月	53,913	92	58,444	90	108,170	145,777	97	297,238	94	316,293
2月	53,316	92	58,104	97	108,288	144,385	93	302,240	94	321,817
3月	62,847	91	69,007	91	119,822	140,533	92	312,590	91	342,359
計	740,602	89	834,033	85	1,607,288	1,891,570	96	4,000,147	91	4,403,992

取 扱 高 一 覧 表

金額 (円)	鮮 魚			冷 凍 魚			塩 干 加 工 品			合 計		
	30	29	年度	30	29	年度	30	29	年度	30	29	年度
	年度	前年比(%)	年度	前年比(%)	年度	前年比(%)	年度	前年比(%)	年度	前年比(%)	年度	前年比(%)
4月	78,624,952	89	88,696,691	142,977,122	77	185,536,934	115,128,278	92	125,880,020	336,730,352	84	400,093,645
5月	80,892,638	96	83,927,457	148,047,587	91	162,607,052	116,793,967	95	123,548,961	345,734,192	93	370,083,470
6月	75,104,003	91	82,347,930	128,922,745	84	153,718,600	109,630,903	95	115,666,724	313,657,651	89	351,733,254
7月	82,435,275	95	86,535,986	141,227,619	88	160,119,086	113,954,344	98	116,135,115	337,617,238	93	362,790,187
8月	89,468,448	101	88,517,816	141,509,467	86	165,060,384	112,618,310	97	116,511,560	343,596,225	93	370,089,760
9月	81,261,296	97	83,734,999	123,605,312	79	156,152,682	110,285,838	97	113,432,648	315,152,446	89	353,320,329
10月	81,492,729	102	79,811,641	144,613,417	97	149,453,602	120,309,291	100	120,675,267	346,415,437	99	349,940,510
11月	83,038,251	99	83,516,502	143,106,191	80	178,607,891	120,648,059	99	122,090,901	346,792,501	90	384,215,294
12月	119,559,689	97	122,836,378	241,756,381	91	265,094,869	321,766,528	102	316,058,256	683,082,598	97	703,989,503
1月	80,290,426	106	75,996,404	120,957,190	90	133,769,346	102,860,486	98	104,991,787	304,108,102	97	314,757,537
2月	75,293,917	104	72,290,317	129,666,322	98	132,022,935	106,706,688	96	111,685,420	311,666,927	99	315,998,672
3月	88,835,359	99	89,600,466	143,167,680	95	151,434,738	115,982,565	95	121,886,451	347,985,604	96	362,921,655
計	1,016,296,983	98	1,037,812,587	1,749,557,033	88	1,993,578,119	1,566,685,257	97	1,608,543,110	4,332,539,273	94	4,639,933,816

月別年度別伸率表

年度	数量(kg)	伸率(%)	金額(円)	伸率(%)	年度	数量(kg)	伸率(%)	金額(円)	伸率(%)
4月	28	386,285	399,852,993		10月	28	343,482	357,936,699	
	29	389,056	400,093,645	100.7		29	349,784	349,940,510	101.8
	30	319,218	336,730,352	82.6		30	338,146	346,415,437	98.4
5月	28	372,426	377,720,655		11月	28	397,707	415,490,972	
	29	367,184	370,083,470	98.6		29	370,831	384,215,294	93.2
	30	337,962	345,734,192	90.7		30	324,097	346,792,501	81.5
6月	28	406,150	390,985,755		12月	28	587,072	732,089,056	
	29	347,289	351,733,254	85.5		29	554,464	703,989,503	94.4
	30	298,758	313,657,651	73.6		30	528,687	683,082,598	90.1
7月	28	396,117	401,089,507		1月	28	337,900	340,848,131	
	29	352,124	362,790,187	88.9		29	316,293	314,757,537	93.6
	30	324,686	337,617,238	82.0		30	297,238	304,108,102	88.0
8月	28	406,504	416,319,025		2月	28	331,165	328,898,568	
	29	347,801	370,089,760	85.6		29	321,817	315,998,672	97.2
	30	312,756	343,596,225	76.9		30	302,240	311,666,927	91.3
9月	28	401,362	396,517,380		3月	28	386,603	401,612,018	
	29	344,950	353,320,329	85.9		29	342,359	362,921,655	88.6
	30	303,769	315,152,446	75.7		30	312,590	347,985,604	80.9
					合計	28	4,752,773	4,959,360,759	
						29	4,403,952	4,639,933,816	92.7
						30	4,000,147	4,332,539,273	84.2

*伸率は、平成28年度を基準とする。

魚 鮮 量 順 位 ・ 取 扱 数 量 別 月

平成30年度

順位	4月			5月			6月			7月		
	品 目	数量(kg)	比率(%)	品 目	数量(kg)	比率(%)	品 目	数量(kg)	比率(%)	品 目	数量(kg)	比率(%)
総数		63,107	100.0		63,389	100.0		61,999	100.0		65,009	100.0
1	貝類その他	8,205	13.0	貝類その他	7,506	11.8	貝類その他	8,367	13.5	かつお	8,027	12.3
2	またい	6,045	9.6	かんぱち	6,693	10.6	かんぱち	6,175	10.0	貝類その他	7,800	12.0
3	かんぱち	5,941	9.4	またい	5,517	8.7	かつお	5,161	8.3	かんぱち	6,137	9.4
4	かき	4,266	6.8	かつお	4,368	6.9	またい	4,420	7.1	またい	4,782	7.4
5	かつお	4,203	6.7	かき	3,597	5.7	かき	3,803	6.1	かき	4,420	6.8
6	あさり	2,950	4.7	あさり	2,819	4.4	またい	2,969	4.8	またい	2,700	4.2
7	またい	2,579	4.1	またい	2,653	4.2	あさり	2,448	3.9	ます類その他	2,391	3.7
8	はまち	2,501	4.0	はまち	2,343	3.7	またい	2,157	3.5	はまち	2,121	3.3
9	まいわし	2,251	3.6	ひらめ	1,931	3.0	はまち	2,049	3.3	まいわし	1,984	3.1
10	ます類その他	1,854	2.9	ます類その他	1,836	2.9	ます類その他	1,888	3.0	あか貝	1,748	2.7

月 別 ・ 取 扱 数 量 順 位 鮮 魚

平成30年度

順位	8月			9月			10月			11月		
	品 目	数量(kg)	比率(%)	品 目	数量(kg)	比率(%)	品 目	数量(kg)	比率(%)	品 目	数量(kg)	比率(%)
総数		72,034	100.0		69,709	100.0		63,734	100.0		64,790	100.0
1	貝類その他	7,931	12.3	かつお	6,237	10.6	かんぱち	5,786	9.9	かんぱち	6,435	11.1
2	かつお	7,638	11.8	貝類その他	5,551	9.5	またい	4,726	8.1	またい	5,135	8.8
3	かんぱち	6,908	10.7	かんぱち	5,293	9.0	かつお	4,717	8.1	かき	4,898	8.4
4	またい	5,310	8.2	さんま	4,863	8.3	貝類その他	4,333	7.4	貝類その他	4,318	7.4
5	かき	3,300	5.1	またい	4,390	7.5	さんま	4,283	7.3	はまち	4,014	6.9
6	まあじ	2,497	3.9	まあじ	2,933	5.0	まあじ	2,711	4.7	まあじ	2,699	4.6
7	さんま	2,427	3.8	鮮魚その他	2,067	3.5	はまち	2,470	4.2	鮮魚その他	2,571	4.4
8	ます類その他	2,420	3.7	ます類その他	1,912	3.3	鮮魚その他	2,306	4.0	あか貝	2,240	3.9
9	はまち	1,962	3.0	はまち	1,857	3.2	しじみ	2,109	3.6	ます類その他	2,125	3.7
10	さざえ	1,437	2.2	あか貝	1,819	3.1	ます類その他	2,091	3.6	しじみ	1,983	3.4

月別・取扱数量順位 鮮魚

平成30年度

順位	12月			1月			2月			3月		
	品目	数量(kg)	比率(%)	品目	数量(kg)	比率(%)	品目	数量(kg)	比率(%)	品目	数量(kg)	比率(%)
総数		77,379	100.0		53,913	100.0		53,316	100.0		62,847	100.0
1	かんぱち	8,763	11.3	かんぱち	6,526	12.1	かんぱち	5,039	9.5	またい	6,480	10.3
2	はまち	8,347	10.8	またい	5,045	9.4	はまち	4,636	8.7	かんぱち	5,906	9.4
3	またい	6,600	8.5	はまち	4,987	9.3	かき	4,483	8.4	貝類その他	4,737	7.5
4	かき	6,261	8.1	かき	4,735	8.8	またい	4,392	8.2	はまち	4,321	6.9
5	貝類その他	5,783	7.5	鮮魚その他	3,082	5.7	貝類その他	3,484	6.5	かき	4,201	6.7
6	鮮魚その他	3,996	5.2	貝類その他	3,035	5.6	鮮魚その他	2,700	5.1	かつお	3,288	5.2
7	あか貝	3,386	4.4	ます類その他	2,307	4.3	あか貝	2,332	4.4	ます類その他	2,628	4.2
8	まあじ	2,669	3.4	あか貝	2,015	3.7	かつお	2,087	3.9	まあじ	2,590	4.1
9	ます類その他	2,644	3.4	まあじ	1,943	3.6	ます類その他	2,075	3.9	鮮魚その他	2,412	3.8
10	しじみ	2,074	2.7	しじみ	1,817	3.4	しじみ	1,922	3.6	あか貝	2,402	3.8

月別・取扱数量順位 冷凍魚

平成30年度

順位	4月			5月			6月			7月		
	品目	数量(kg)	比率(%)	品目	数量(kg)	比率(%)	品目	数量(kg)	比率(%)	品目	数量(kg)	比率(%)
総数		116,103	100.0		129,528	100.0		101,986	100.0		115,609	100.0
1	冷めばち	26,673	23.0	冷めばち	45,710	35.3	冷めばち	29,539	29.0	冷めばち	28,761	24.9
2	冷黄肌まぐろ	24,220	20.9	冷黄肌まぐろ	21,228	16.4	冷黄肌まぐろ	16,936	16.6	冷黄肌まぐろ	23,619	20.4
3	冷さけ	11,709	10.1	冷さけ	13,068	10.1	冷凍魚その他	8,821	8.6	冷えび類その他	11,901	10.3
4	冷凍魚その他	9,200	7.9	冷凍魚その他	8,137	6.3	冷めかじき	7,517	7.4	冷いか	8,775	7.6
5	冷めかじき	6,753	5.8	冷めかじき	7,008	5.4	冷えび類その他	6,480	6.4	冷凍魚その他	8,174	7.1
6	冷えび類その他	6,341	5.5	冷えび類その他	6,937	5.4	冷いか	6,064	5.9	冷めかじき	7,144	6.2
7	冷いか	5,894	5.1	冷いか	5,595	4.3	冷さけ	4,395	4.3	冷かれい類その他	4,678	4.0
8	冷かれい類その他	4,445	3.8	冷かれい類その他	3,704	2.9	冷かれい類その他	3,365	3.3	冷さけ	3,678	3.2
9	冷さば	3,104	2.7	冷さば	2,750	2.1	冷さば	3,344	3.3	冷あかうお	2,910	2.5
10	冷ほたて貝	2,043	1.8	冷あかうお	1,884	1.5	冷あかうお	2,483	2.4	冷さば	2,696	2.3

月別・取扱数量順位 冷凍魚

平成30年度

順位	8月			9月			10月			11月		
	品目	数量(kg)	比率(%)	品目	数量(kg)	比率(%)	品目	数量(kg)	比率(%)	品目	数量(kg)	比率(%)
総数		111,951	100.0		100,107	100.0		113,999	100.0		110,668	100.0
1	冷めばち	24,330	21.7	冷めばち	29,549	29.5	冷めばち	32,242	28.3	冷めばち	31,639	28.6
2	冷黄肌まぐろ	23,783	21.2	冷黄肌まぐろ	15,642	15.6	冷黄肌まぐろ	16,289	14.3	冷黄肌まぐろ	18,395	16.6
3	冷えび類その他	9,836	8.8	冷かれい類その他	7,211	7.2	冷えび類その他	14,565	12.8	冷えび類その他	9,566	8.6
4	冷凍魚その他	9,409	8.4	冷凍魚その他	7,203	7.2	冷凍魚その他	9,037	7.9	冷凍魚その他	9,307	8.4
5	冷いか	7,368	6.6	冷いか	7,058	7.1	冷めかじき	6,867	6.0	冷めかじき	6,616	6.0
6	冷めかじき	7,089	6.3	冷えび類その他	6,417	6.4	冷いか	6,565	5.8	冷いか	5,937	5.4
7	冷かれい類その他	6,104	5.5	冷めかじき	5,356	5.4	冷さば	4,792	4.2	冷さけ	4,518	4.1
8	冷さけ	5,187	4.6	冷さば	3,681	3.7	冷かれい類その他	4,153	3.6	冷かれい類その他	4,255	3.8
9	冷さば	3,196	2.9	冷さけ	2,884	2.9	冷さけ	3,108	2.7	冷さば	3,748	3.4
10	冷ほたて貝	2,268	2.0	冷かに類その他	2,375	2.4	冷あかうお	2,356	2.1	冷かに類その他	2,304	2.1

月別・取扱数量順位 冷凍魚

平成30年度

順位	12月			1月			2月			3月		
	品目	数量(kg)	比率(%)	品目	数量(kg)	比率(%)	品目	数量(kg)	比率(%)	品目	数量(kg)	比率(%)
総数		156,687	100.0		97,548	100.0		104,539	100.0		109,210	100.0
1	冷めばち	36,997	23.6	冷めばち	24,299	24.9	冷めばち	25,072	24.0	冷黄肌まぐろ	25,302	23.2
2	冷黄肌まぐろ	21,912	14.0	冷黄肌まぐろ	20,604	21.1	冷黄肌まぐろ	23,586	22.6	冷めばち	21,785	19.9
3	冷さけ	13,643	8.7	冷凍魚その他	7,982	8.2	冷さけ	8,649	8.3	冷凍魚その他	9,958	9.1
4	冷かに類その他	13,229	8.4	冷えび類その他	6,964	7.1	冷凍魚その他	8,015	7.7	冷えび類その他	7,400	6.8
5	冷えび類その他	13,130	8.4	冷めかじき	5,254	5.4	冷えび類その他	8,011	7.7	冷さけ	7,096	6.5
6	冷凍魚その他	12,562	8.0	冷いか	4,969	5.1	冷めかじき	5,454	5.2	冷めかじき	6,445	5.9
7	冷いか	8,715	5.6	冷さけ	4,704	4.8	冷いか	4,593	4.4	冷いか	5,318	4.9
8	冷めかじき	7,597	4.8	冷さば	3,211	3.3	冷かれい類その他	3,025	2.9	冷かれい類その他	3,578	3.3
9	冷かれい類その他	4,677	3.0	冷かれい類その他	3,000	3.1	冷さば	2,181	2.1	冷さば	2,970	2.7
10	冷ほたて貝	3,507	2.2	冷ぎんだら	1,900	1.9	冷まぐろ類その他	1,847	1.8	冷あかうお	2,366	2.2

月別・取扱数量順位 塩干加工品

平成30年度

順位	4月			5月			6月			7月		
	品目	数量(kg)	比率(%)	品目	数量(kg)	比率(%)	品目	数量(kg)	比率(%)	品目	数量(kg)	比率(%)
総数		136,204	100.0		144,989	100.0		165,853	100.0		155,314	100.0
1	加工品その他	56,314	41.3	加工品その他	47,368	32.7	加工品その他	46,948	28.3	加工品その他	46,184	29.7
2	塩さけ	14,196	10.4	練製品その他	18,327	12.6	練製品その他	29,515	17.8	練製品その他	22,259	14.3
3	かまぼこ	12,370	9.1	かまぼこ	15,085	10.4	塩さけ	15,996	9.6	塩さけ	16,002	10.3
4	かまぼこその他	10,540	7.7	塩さけ	14,003	9.7	かまぼこ	13,872	8.4	かまぼこ	13,943	9.0
5	揚物	5,590	4.1	かまぼこその他	8,857	6.1	かまぼこその他	12,081	7.3	かまぼこその他	10,490	6.8
6	冷ちくわ	5,091	3.7	冷ちくわ	7,051	4.9	冷ちくわ	10,078	6.1	冷ちくわ	9,786	6.3
7	なると	4,620	3.4	揚物	6,077	4.2	揚物	7,372	4.4	揚物	7,636	4.9
8	練製品その他	3,353	2.5	なると	5,041	3.5	なると	6,225	3.8	なると	6,498	4.2
9	塩海草類その他	3,076	2.3	塩海草類その他	2,427	1.7	はんぺん	2,668	1.6	塩海草類その他	2,150	1.4
10	塩蔵品その他	1,969	1.4	塩蔵品その他	2,337	1.6	塩蔵品その他	2,106	1.3	はんぺん	2,098	1.4

月別・取扱数量順位 塩干加工品

平成30年度

順位	8月			9月			10月			11月		
	品目	数量(kg)	比率(%)	品目	数量(kg)	比率(%)	品目	数量(kg)	比率(%)	品目	数量(kg)	比率(%)
総数		139,593	100.0		145,160	100.0		166,687	100.0		162,766	100.0
1	加工品その他	54,037	38.7	加工品その他	46,108	31.8	加工品その他	44,070	26.4	加工品その他	50,241	30.9
2	かまぼこ	13,105	9.4	かまぼこ	15,539	10.7	練製品その他	28,872	17.3	練製品その他	21,125	13.0
3	かまぼこその他	11,200	8.0	練製品その他	14,668	10.1	かまぼこ	14,288	8.6	かまぼこ	13,960	8.6
4	塩さけ	10,736	7.7	揚物	10,800	7.4	塩さけ	13,452	8.1	塩さけ	13,765	8.5
5	揚物	8,653	6.2	塩さけ	10,747	7.4	冷ちくわ	12,120	7.3	冷ちくわ	11,837	7.3
6	冷ちくわ	5,873	4.2	冷ちくわ	8,656	6.0	揚物	11,839	7.1	揚物	11,510	7.1
7	なると	4,945	3.5	かまぼこその他	8,628	5.9	なると	8,988	5.4	かまぼこその他	7,376	4.5
8	練製品その他	4,577	3.3	なると	5,795	4.0	かまぼこその他	8,281	5.0	なると	7,235	4.4
9	塩海草類その他	3,357	2.4	はんぺん	3,683	2.5	はんぺん	3,267	2.0	はんぺん	3,570	2.2
10	はんぺん	2,995	2.1	塩海草類その他	2,753	1.9	塩海草類その他	2,965	1.8	塩海草類その他	2,870	1.8

月別・取扱数量順位 塩干加工品

平成30年度

順位	12月			1月			2月			3月		
	品目	数量(kg)	比率(%)	品目	数量(kg)	比率(%)	品目	数量(kg)	比率(%)	品目	数量(kg)	比率(%)
総数		294,621	100.0		145,777	100.0		144,385	100.0		140,533	100.0
1	かまぼこ	67,808	23.0	加工品その他	41,404	28.4	加工品その他	43,643	30.2	加工品その他	49,644	35.3
2	加工品その他	64,163	21.8	練製品その他	26,810	18.4	練製品その他	20,983	14.5	塩さけ	15,375	10.9
3	練製品その他	51,441	17.5	かまぼこ	14,464	9.9	塩さけ	13,980	9.7	かまぼこその他	14,428	10.3
4	なると	28,611	9.7	塩さけ	11,928	8.2	かまぼこ	13,193	9.1	かまぼこ	13,341	9.5
5	塩さけ	19,265	6.5	冷ちくわ	9,419	6.5	かまぼこその他	10,883	7.5	冷ちくわ	6,376	4.5
6	かまぼこその他	10,514	3.6	かまぼこその他	9,385	6.4	冷ちくわ	8,346	5.8	練製品その他	6,332	4.5
7	冷ちくわ	10,059	3.4	揚物	6,659	4.6	揚物	6,395	4.4	揚物	6,237	4.4
8	揚物	7,719	2.6	なると	6,537	4.5	なると	5,853	4.1	なると	5,010	3.6
9	塩海草類その他	3,222	1.1	はんぺん	2,138	1.5	はんぺん	2,387	1.7	塩海草類その他	2,561	1.8
10	開干あじ	2,652	0.9	塩海草類その他	2,031	1.4	塩蔵品その他	2,035	1.4	塩干品その他	2,137	1.5

品目別取扱高順位表 (鮮魚) 平成30年度

※前単価＝前年度単価

取扱数量順位

順位	品目	数量(kg)	比率(%)	金額(円)	比率(%)	単価(円/kg)	前単価(円/kg)
1	かんぱち	75,602	10.2	110,277,694	10.9	1,459	1,261
2	貝類その他	71,050	9.6	42,742,947	4.2	602	596
3	またい	62,842	8.5	85,657,612	8.4	1,363	1,287
4	かつお	48,476	6.5	34,765,427	3.4	717	767
5	かき	46,998	6.3	34,697,984	3.4	738	616
6	はまち	41,608	5.6	48,765,575	4.8	1,172	0
7	まあじ	30,858	4.2	25,535,424	2.5	828	879
8	ます類その他	26,171	3.5	36,875,090	3.6	1,409	1,417
9	鮮魚その他	24,785	3.3	77,031,954	7.6	3,108	1,550
10	あか貝	24,575	3.3	13,318,389	1.3	542	509
11	あさり	21,270	2.9	17,030,940	1.7	801	849
12	しじみ	20,482	2.8	14,027,197	1.4	685	713
13	ひらめ	16,201	2.2	32,547,896	3.2	2,009	1,898
14	まいわし	15,853	2.1	9,304,262	0.9	587	473
15	さんま	14,127	1.9	14,111,744	1.4	999	1,065
16	めばち	12,937	1.7	31,189,222	3.1	2,411	2,377
17	まぐろ	11,801	1.6	39,769,551	3.9	3,370	0
18	さば	10,938	1.5	11,043,958	1.1	1,010	1,209
19	ほたて貝	10,085	1.4	7,354,872	0.7	729	884
20	さざえ	9,992	1.3	10,745,340	1.1	1,075	1,023
	その他	143,991	19.4	319,503,905	31.4		
合計		740,642	100.0	1,016,296,983	100.0		

品目別取扱高順位表 (冷凍魚) 平成30年度

※前単価＝前年度単価

取扱数量順位

順位	品目	数量(kg)	比率(%)	金額(円)	比率(%)	単価(円/kg)	前単価(円/kg)
1	冷めばち	356,596	26.1	422,631,344	24.2	1,185	0
2	冷黄肌まぐろ	251,516	18.4	212,202,141	12.1	844	0
3	冷凍魚その他	107,805	7.9	151,576,041	8.7	1,406	1,457
4	冷えび類その他	107,548	7.9	207,491,442	11.9	1,929	2,050
5	冷さけ	82,639	6.0	80,287,931	4.6	972	937
6	冷めかじき	79,100	5.8	91,699,746	5.2	1,159	0
7	冷いか	76,851	5.6	93,792,873	5.4	1,220	1,190
8	冷かれい類その他	52,195	3.8	45,983,095	2.6	881	0
9	冷さば	38,836	2.8	31,453,361	1.8	810	855
10	冷かに類その他	30,719	2.2	107,559,654	6.1	3,501	0
11	冷あかうお	24,972	1.8	16,057,609	0.9	643	0
12	冷ほたて貝	24,840	1.8	58,796,226	3.4	2,367	2,608
13	冷ぎんだら	19,718	1.4	39,180,771	2.2	1,987	0
14	冷ます類その他	15,278	1.1	32,312,789	1.8	2,115	0
15	冷本まぐろ	12,874	0.9	44,031,190	2.5	3,420	0
16	冷さわら	12,394	0.9	13,784,069	0.8	1,112	0
17	冷まぐろ類その他	11,053	0.8	11,900,112	0.7	1,077	0
18	冷あさばかれい	10,648	0.8	6,680,764	0.4	627	0
19	冷あじ	8,011	0.6	5,401,216	0.3	674	0
20	冷きす	7,631	0.6	11,503,075	0.7	1,507	0
	その他	36,711	2.7	65,231,584	3.7		
合計		1,367,935	100.0	1,749,557,033	100.0		

品目別取扱高順位表 (塩干加工品)

平成30年度

取扱数量順位

※前単価＝前年度単価

順位	品目	数量(kg)	比率(%)	金額(円)	比率(%)	単価(円/kg)	前単価(円/kg)
1	加工品その他	617,292	32.6	414,280,077	26.4	671	646
2	かまぼこ	217,536	11.5	186,920,794	11.9	859	831
3	練製品その他	191,241	10.1	97,837,833	6.2	512	504
4	塩さけ	177,862	9.4	176,883,088	11.3	994	1,056
5	かまぼこその他	133,644	7.1	79,338,961	5.1	594	620
6	冷ちくわ	88,826	4.7	40,209,249	2.6	453	466
7	なると	86,847	4.6	50,615,604	3.2	583	559
8	揚物	85,438	4.5	54,216,362	3.5	635	602
9	塩海草類その他	30,221	1.6	20,251,024	1.3	670	623
10	はんぺん	28,640	1.5	21,038,557	1.3	735	745
11	塩蔵品その他	24,566	1.3	56,387,384	3.6	2,295	2,398
12	塩干品その他	23,852	1.3	24,471,688	1.6	1,026	1,005
13	開干あじ	20,923	1.1	17,691,339	1.1	846	852
14	塩いか	14,661	0.8	18,754,840	1.2	1,279	1,203
15	つくだ煮	14,522	0.8	26,836,763	1.7	1,848	1,779
16	煮たこ	12,386	0.7	35,388,200	2.3	2,857	2,261
17	焼干製品その他	11,681	0.6	18,816,577	1.2	1,611	0
18	めざし	11,653	0.6	7,216,072	0.5	619	621
19	すけこ	10,469	0.6	23,107,325	1.5	2,207	2,305
20	開干さんま	9,609	0.5	6,846,390	0.4	712	942
	その他	79,701	4.2	189,577,130	12.1		
		1,891,570	100.0	1,566,685,257	100.0		

産地別、取扱数量及び金額

(鮮魚)

上段:数量(kg) 下段:金額(円)

平成30年度	品目産地	総数	4月	5月	6月	7月	8月	9月	10月	11月	12月	1月	2月	3月
	鮮魚													
	合計	740,642	63,107	63,389	61,999	65,009	64,601	58,673	58,294	58,115	77,379	53,913	53,316	62,847
	単価(円/kg)	1,016,296,933	78,624,952	80,892,638	75,104,003	82,435,275	89,468,448	81,261,296	81,492,729	83,038,251	119,559,689	80,290,426	75,293,917	88,835,359
	北海道	39,741	3,158	2,663	1,875	1,915	3,749	6,334	5,640	2,878	3,910	2,514	2,259	2,846
		90,869,944	8,199,981	7,431,518	6,066,928	5,770,427	8,782,036	9,935,979	8,663,958	6,545,186	10,015,491	6,415,070	5,817,659	7,225,711
	青森	5,584	479	539	646	746	737	479	345	333	374	232	336	338
		5,681,927	510,942	574,004	669,924	665,129	585,025	395,728	480,363	295,790	473,580	274,050	413,640	343,752
	岩手	8,037	863	871	1,072	1,462	1,271	151	8	99	314	216	339	1,371
		4,775,239	384,136	254,698	420,339	507,116	861,463	346,410	6,545	107,136	455,058	172,519	283,284	976,535
	宮城	46,279	2,068	2,379	3,248	8,360	6,741	5,977	5,940	2,933	3,174	2,002	1,981	1,476
		40,283,693	1,289,859	1,602,856	2,125,365	5,523,286	6,187,616	6,515,322	6,693,271	3,321,054	2,574,978	1,515,380	1,643,458	1,291,248
	秋田	10					10							
		2,160					2,160							
	山形	914	38	98	82	266	231	174	25					
		687,964	25,078	63,051	56,700	202,651	216,513	108,582	15,389					
	福島	2,199	285	259	406			121	277	324	223	74	17	213
		1,391,167	162,135	162,229	255,517			106,671	213,132	195,583	129,892	49,260	34,128	82,620
	茨城	4,182	142	155	29	338		539	374	108	281	489	517	1,210
		4,274,442	162,648	150,336	31,860	304,560		549,930	243,805	91,962	245,052	497,068	574,982	1,422,239
	群馬	5,726	518	553	480	493	501	440	520	476	501	395	366	483
		15,053,472	1,362,960	1,450,656	1,263,816	1,298,592	1,315,872	1,159,488	1,369,440	1,247,292	1,314,684	1,033,776	965,088	1,271,808
	千葉	201,613	21,363	21,657	21,899	20,065	18,444	15,521	14,105	13,054	16,769	10,967	12,450	15,319
		216,226,453	16,882,738	18,008,556	18,599,776	18,768,593	20,075,532	18,623,860	18,157,824	14,907,022	22,894,140	15,037,501	15,731,677	18,539,234
	東京	272,922	23,641	22,382	20,931	19,344	22,961	18,503	16,844	22,887	33,017	24,063	23,021	25,328
		437,635,415	36,141,443	35,597,988	31,240,469	31,439,526	37,164,163	31,494,577	28,290,116	38,555,233	55,557,184	38,776,887	34,979,333	38,398,496
	神奈川	10,487	368	357	301	265	327	472	1,223	1,638	1,704	1,419	1,024	1,389
		14,557,205	709,884	717,335	616,680	550,908	670,572	687,420	1,668,929	2,071,961	2,118,957	1,518,378	1,379,763	1,846,418
	新潟	920					550	355			3	6		6
		1,017,720					606,960	388,260			4,500	9,000		9,000
	富山	1,975	130	113	27	104	67	172	357	296	433	136	69	71
		5,727,688	904,339	725,868	137,052	395,928	308,351	476,950	645,668	484,402	764,447	273,349	166,320	445,014
	石川	540	29	30	150	130					12	20	55	114
		626,724	36,504	37,800	153,900	135,000					18,144	27,000	73,440	144,936
	福井	90			30				23					37
		52,207			3,240				26,071					22,896
	長野	60										40		20
		292,680										194,400		98,280
	静岡	7,417	494	691	713	1,255	663	443	583	410	920	545	323	377
		32,507,317	1,935,281	2,892,077	2,948,945	5,730,276	3,229,973	1,602,084	1,912,084	1,723,044	4,305,323	2,726,914	1,582,480	1,918,836
	愛知	2,121	685	791	289	222	3		3	25	25	25	14	64
		2,677,528	965,089	841,808	343,861	322,110	7,290		7,452	12,960	41,580	24,570	24,570	110,808

産地別、取扱数量及び金額 (鮮魚)

上段:数量(kg) 下段:金額(円)

平成30年度

品目産地	4月	5月	6月	7月	8月	9月	10月	11月	12月	1月	2月	3月
鮮魚												
合計	740,642	63,389	61,999	65,009	64,601	58,673	58,294	58,115	77,379	53,913	53,316	62,847
単価(円/kg)	1,016,296,933	80,892,638	75,104,003	82,435,275	89,468,448	81,261,296	81,492,729	83,038,251	119,559,689	80,290,426	75,293,917	88,835,359
三重	1,372	1,276	1,211	1,268	1,385	1,385	1,398	1,429	1,545	1,489	1,412	1,414
京都	16,975	1,411	1,361	1,590	1,453	1,504	1,491	1,530	1,443	1,257	1,277	1,514
大阪	12,110,643	1,030,924	948,479	1,132,423	1,043,388	1,151,540	1,030,413	1,059,674	1,051,478	842,875	889,715	1,069,741
兵庫	548	44	66	132	20			22	87	45	44	88
鳥取	779,689	61,746	95,145	183,203	27,486			29,484	126,394	66,397	63,585	126,249
高根	13,358	550	1,060	430	270			1,320	2,588	1,219	1,228	1,433
岡山	11,945,350	316,656	780,192	259,740	181,980			760,428	2,762,298	1,506,579	1,388,105	2,049,584
広島	1,260	75	66	60	36			154	170	124	76	92
山口	3,434,408	243,000	183,708	196,779	136,080			471,335	427,249	287,063	146,016	262,009
徳島	58	6						30			10	
香川	106,056	12,960						24,624			4,320	
愛媛	11,073	1,091	1,477	1,347	610			1,209	520	785	486	201
高知	8,019,126	781,963	1,178,438	1,014,066	572,292			883,197	336,243	611,809	380,700	151,686
福岡	285	23			32				130	80		
佐賀	293,760	14,904			12,366				180,360	86,130		
長崎	2,738	36			6			221	603	531	577	322
熊本	3,860,428				10,800			333,504	877,090	758,905	782,050	388,897
大分	5,282	69	253	19	30			643	871	590	794	850
宮崎	5,291,840	154,095	217,987	21,600	32,994			581,850	1,044,721	598,105	756,810	719,259
	996	26		252	268			19	29	18	80	65
	9,196,533	31,860		218,613	230,948			18,900	27,324	12,312	82,188	92,934
	558	78	75	88	20			33	10	38	11	10
	381,018	59,120	42,228	57,272	10,540			21,071	5,562	21,707	6,977	8,899
	55,492	4,445	4,167	4,565	3,760			5,552	7,960	4,295	3,965	5,186
	77,408,995	6,107,298	5,643,606	6,274,985	5,285,374			8,038,624	10,910,447	5,787,956	5,530,873	7,861,719
	6		6									
	9,288		9,288									
	912	72	75	105				85	43	430	102	
	6,768,833	30,980	34,700	95,645				80,634	20,704	344,283	69,887	
	30							30				
	19,980							19,980				
	16,185	852	1,016	1,284	1,445			1,366	1,149	1,303	1,421	1,777
	11,815,500	712,715	772,805	1,120,121	1,430,026			797,057	692,388	740,961	958,764	1,234,467
	290		10		220			60				
	262,440		8,640		199,800			54,000				
	310		56	45	18			43	12		24	12
	599,981	78,408	78,408	80,200	48,567			49,096	25,056		57,132	28,512
	1,794	500	29		9			48	84		415	535
	1,786,233	422,388	28,252					61,561	78,840	59,054	452,336	545,562

産地別、取扱数量及び金額 (鮮 魚)

上段:数量(kg) 下段:金額(円)

平成30年度

品目産地	総数	4月	5月	6月	7月	8月	9月	10月	11月	12月	1月	2月	3月
鮮 魚													
合計	740,642	63,107	63,389	61,999	65,009	64,601	58,673	58,294	58,115	77,379	53,913	53,316	62,847
単価(円/kg)	1,016,296.983	78,624.952	80,892.638	75,104.003	82,435.275	89,468.448	81,261.296	81,492.729	83,038.251	119,559.689	80,290.426	75,293.917	88,835.359
鹿兒島	1,372	1,246	1,276	1,211	1,268	1,385	1,385	1,398	1,429	1,545	1,489	1,412	1,414
	1,400	510	81	96	94	114	67	80	145	46	32	35	100
沖繩	1,571,694	476,818	75,470	116,705	90,321	133,580	48,147	116,511	203,084	62,673	45,738	54,637	148,010
	295	18	21	18	33	50	51	52	35	17			
	663,123	40,144	48,082	39,690	76,205	109,501	114,308	118,844	77,793	38,556			

産地別、取扱数量及び金額 (冷凍魚)

上段:数量(kg) 下段:金額(円)

平成30年度

品目産地	4月	5月	6月	7月	8月	9月	10月	11月	12月	1月	2月	3月
冷凍魚	116,103	129,528	101,986	115,609	111,951	100,107	113,999	110,668	156,687	97,548	104,539	109,210
合計	1,749,557,033	148,047,587	128,922,745	141,227,619	141,509,467	123,605,312	144,613,417	143,106,191	241,756,381	120,957,190	129,666,322	143,167,680
単価(円/kg)	1,231	1,143	1,264	1,222	1,264	1,235	1,269	1,293	1,543	1,240	1,240	1,311
北海道	134	208	448	380	380	1,574	290	394	303	230	160	186
	9,286,036	430,921	748,008	919,079	875,339	3,795,336	347,285	572,445	464,184	294,300	172,260	476,151
青森	2,215	1,932	1,919	3,185	1,776	2,097	3,079	2,279	2,403	1,694	1,442	1,922
	21,836,317	1,781,787	1,837,578	2,866,200	1,472,322	1,724,463	2,229,920	1,713,142	1,787,939	1,386,112	1,226,448	1,734,051
宮城	1,426	1,204	956	1,203	1,474	1,156	1,746	2,014	3,160	1,714	1,802	1,496
	37,974,424	2,515,499	2,126,631	2,551,157	3,101,783	2,419,171	2,518,549	3,420,645	6,897,088	2,789,443	3,505,589	3,103,243
山形	12					12						
	10,368					10,368						
茨城	154	182	136	128	224	94	231	142	215	93	121	146
	3,125,522	239,274	217,566	230,850	402,948	163,458	387,073	237,168	450,144	159,732	167,509	212,382
埼玉	19,774	1,869	1,801	1,911	1,977	1,369	1,630	1,269	1,752	1,311	1,362	1,737
	33,744,696	2,830,875	2,891,123	3,272,867	3,382,759	2,360,255	2,692,205	2,486,796	3,189,055	2,337,498	2,245,009	3,147,736
千葉	31,584	50,377	28,266	32,932	33,388	31,898	33,287	34,841	51,267	31,964	32,558	33,697
	443,839,499	30,350,396	28,397,404	32,098,803	33,058,883	30,323,533	31,342,431	35,195,171	78,158,721	30,431,181	32,262,787	39,508,454
東京	39,728	32,345	34,311	42,561	43,923	40,926	43,164	34,927	54,819	35,834	34,593	34,465
	701,475,975	57,786,245	51,458,651	57,575,482	63,031,863	54,946,646	64,822,321	52,673,221	93,501,910	52,346,835	50,856,509	52,994,457
神奈川	1,137	1,108	891	943	947	758	876	1,146	1,143	685	727	1,229
	12,101,703	1,325,428	796,986	973,102	1,056,185	791,748	809,353	1,443,690	1,222,885	649,836	733,213	1,073,995
新潟	200	120					92			40	40	
	1,952,798	800,930	480,557				350,940			160,186	160,185	
富山	4											4
	25,920											25,920
長野	265	15	30	20	15	70	10	40	20			
	1,298,429	73,710	147,420	98,280	73,710	343,980	49,140	192,779	98,280			
静岡	291,335	24,680	26,202	27,674	24,243	16,890	25,768	28,300	31,774	15,842	22,638	24,039
	363,392,406	29,390,655	31,251,609	33,166,340	29,224,243	21,424,578	33,194,997	37,286,283	42,735,430	18,925,602	27,473,751	30,318,714
愛知	3,205	305	352	358	800	140	167	187	183	144	132	126
	4,196,972	391,770	460,010	488,293	821,601	205,119	237,816	259,281	279,774	244,080	186,948	226,368
三重	74,341	14,156	5,784	3,159	1,634	1,934	2,134	3,669	7,041	6,734	7,883	7,192
	86,377,599	12,808,835	6,707,547	4,570,017	2,535,388	3,087,965	2,920,586	5,353,035	7,980,226	8,897,423	8,744,859	8,421,324
兵庫	857	32	56	77	87	26	82	42	169	86	47	71
	2,432,700	91,800	156,600	217,080	251,640	97,200	222,480	116,640	507,600	230,040	131,760	200,880
鳥取	478	38	20	94	54		20	10	124	30	20	38
	1,920,239	59,508	58,860	406,836	215,568		90,720	45,360	566,998	150,121	90,720	155,088
広島	8,860	570	550	460	510	780	960	1,070	1,540	780	600	510
	10,487,196	624,240	648,432	543,240	599,940	917,459	1,122,121	1,278,720	1,843,559	919,079	704,160	596,700
山口	259	26	22	12	20	10	10	40	31,105	61	30	2
	402,839	51,839	37,800	18,360	38,879	14,040	17,280	48,384	31,105	72,576	43,416	12,960

産地別、取扱数量及び金額 (冷凍魚)

上段: 数量(kg) 下段: 金額(円)

平成30年度

品目産地	総数	4月	5月	6月	7月	8月	9月	10月	11月	12月	1月	2月	3月
冷凍魚	1,367,935	116,103	129,528	101,986	115,609	111,951	100,107	113,999	110,668	156,687	97,548	104,539	109,210
合計	1,749,557,033	142,977,122	148,047,587	128,922,745	141,227,619	141,509,467	123,605,312	144,613,417	143,106,191	241,756,381	120,957,190	129,666,322	143,167,680
単価(円/kg)	1,279	1,231	1,143	1,264	1,222	1,264	1,235	1,269	1,293	1,543	1,240	1,240	1,311
徳島	4,759	353	375	356	435	494	373	440	278	683	297	329	346
	12,745,294	922,320	989,711	958,285	1,148,472	1,304,208	979,993	1,140,479	774,143	1,845,072	868,536	889,379	924,696
愛媛	182	20	19	23					20	50		50	
	96,076	9,288	8,824	22,235					9,288	23,221		23,220	
福岡	82	18	5		9	5		13		14	9	5	4
	826,204	177,768	62,206		83,161	62,208		117,721		145,369	94,610	48,600	34,561
熊本	7									7			
	27,821									27,821			

産地別、取扱数量及び金額 (塩干加工品)

上段:数量(kg) 下段:金額(円)

平成30年度

品目産地	4月	5月	6月	7月	8月	9月	10月	11月	12月	1月	2月	3月
塩干加工品												
合計	140,008	145,045	134,773	144,068	136,204	144,989	165,853	155,314	294,621	145,777	144,385	140,533
単価(円/kg)	115,128,278	116,793,967	109,630,903	113,954,344	112,618,310	110,285,838	120,309,291	120,648,059	321,766,528	102,860,486	106,706,688	115,982,565
北海道	828	805	813	791	827	761	725	777	1,092	706	739	825
青森	779	859	974	868	1,180	1,188	959	1,250	2,891	669	950	1,201
岩手	2,251,450	1,834,754	1,776,188	1,868,444	2,756,009	2,205,321	2,017,055	2,727,693	8,622,130	1,729,242	1,804,065	2,884,839
宮城	3,562	3,338	2,867	2,660	2,956	2,918	2,807	2,205	3,487	2,203	2,532	2,914
秋田	69,745,522	6,168,014	5,178,170	5,163,865	5,800,501	5,551,318	5,396,551	4,821,982	8,213,882	4,774,742	5,080,297	5,865,521
福島	51	50	28	43	48	47	54	113	192	183	84	87
茨城	94,186	101,779	54,993	87,211	94,596	101,271	313,534	528,671	650,991	382,168	256,436	248,271
群馬	6,677	7,316	3,712	3,580	3,077	3,052	3,873	4,053	4,163	3,631	3,275	3,816
埼玉	44,691,871	5,027,341	3,099,981	3,050,289	2,796,060	3,102,737	3,891,862	3,716,889	4,349,744	3,428,274	3,271,912	4,106,156
千葉	347	360	328	241	333	200	199	330	411	42	318	101
東京	9,115,329	999,139	923,640	672,300	906,752	556,140	519,895	930,608	1,234,254	123,315	953,015	324,001
神奈川	180,851	12,769	11,126	10,689	10,949	13,741	12,591	12,575	45,329	13,229	11,981	12,175
新潟	124,424,259	8,410,496	7,182,564	6,925,418	7,061,647	8,281,512	8,216,706	8,224,997	37,600,673	8,701,611	7,675,122	7,886,569
富山	37,203	3,059	3,139	2,831	3,379	3,272	2,830	2,753	5,000	2,329	2,509	3,013
石川	48,933,372	3,193,471	3,547,927	3,302,911	4,519,671	4,340,425	3,720,468	3,480,405	10,080,559	2,895,958	3,064,352	3,520,263
福井	554	194	445	330	399	553	669	637	596	355	541	511
山梨	5,293,725	337,110	435,466	389,609	439,160	395,677	470,977	512,624	579,920	380,014	384,555	501,751
長野	3,004	239	221	230	149	197	245	209	586	191	259	209
岐阜	2,065,311	126,747	117,806	128,664	71,149	104,977	136,857	116,252	768,568	95,254	129,470	120,269
愛知	252,884	20,532	19,900	20,605	21,474	20,202	22,513	21,512	27,341	17,708	19,101	21,428
京都	250,752,123	20,380,932	19,680,191	19,757,147	21,013,592	19,458,380	22,713,883	21,219,949	28,321,373	16,878,391	18,989,839	21,794,395
大阪	425,385	35,023	33,343	37,080	35,508	32,162	31,728	31,852	66,327	26,745	30,342	32,614
兵庫	403,225,253	26,181,529	25,504,248	26,915,430	27,682,545	26,289,270	25,297,288	28,326,401	115,932,668	21,651,786	24,379,950	27,463,433
奈良	21,731	1,691	1,577	2,069	1,652	1,308	1,263	1,352	5,533	1,045	1,048	1,622
和歌山	30,005,798	1,942,323	1,857,728	2,294,910	1,950,206	1,552,742	1,522,815	1,670,212	10,881,035	1,210,947	1,339,673	1,879,636
徳島	629,574	41,812	40,134	44,780	37,579	49,456	68,643	58,315	91,005	60,943	55,100	42,810
香川	339,620,484	21,445,288	24,086,254	26,481,599	21,558,171	23,895,426	30,956,116	28,859,997	62,281,495	27,284,349	25,514,799	23,346,110
高松	713	194	157	209	14	25	22	8	335	39	39	56
愛媛	3,009,561	1,415,253	1,857,728	2,294,910	1,950,206	1,552,742	1,522,815	1,670,212	10,881,035	1,210,947	1,339,673	1,879,636
高知	1,220	452,250	40,134	44,780	37,579	49,456	68,643	58,315	91,005	60,943	55,100	42,810
山口	861,404	62,208	76,896	99,522	93,312	76,680	46,332	60,804	46,008	49,680	41,256	131,821
徳島	31,285	2,819	2,259	2,737	2,760	2,540	2,183	2,145	2,268	2,975	2,754	3,582
香川	13,792,684	1,159,400	903,001	1,127,817	1,163,855	1,096,917	900,500	920,379	985,309	1,273,619	1,255,236	1,656,982
高松	216	16	8	8	8	8	24	16	32	48	40	24
愛媛	280,368	20,736	20,736	36	10,368	10,368	31,536	20,736	41,472	62,208	51,840	31,104
高知	194	36	36	36	36	36	36	36	46	36	20	20
香川	376,680	33,177	33,177	33,177	33,177	33,177	33,177	33,177	81,669	33,177	98,280	97,200
高松	41,742	11	4	4	9,882							

産地別、取扱数量及び金額 (塩干加工品)

上段:数量(kg) 下段:金額(円)

平成30年度

品目産地	総数	4月	5月	6月	7月	8月	9月	10月	11月	12月	1月	2月	3月
塩干加工品													
合計	1,891,570	140,008	145,045	134,773	144,068	136,204	144,989	165,853	155,314	294,621	145,777	144,385	140,533
単価(円/kg)	1,566,685,257	115,128,278	116,793,967	109,630,903	113,954,344	112,618,310	110,285,838	120,309,291	120,648,059	321,766,528	102,860,486	106,706,688	115,982,565
	828	822	805	813	791	827	761	725	777	1,092	706	739	825
静岡	132,880	8,494	9,056	9,147	8,931	8,727	9,292	10,193	10,591	31,790	8,950	8,704	9,005
	112,153,072	7,594,081	8,310,646	9,151,404	8,675,408	8,067,550	8,243,081	8,614,924	8,635,372	22,232,838	7,331,829	7,361,097	7,934,842
愛知	11,706	1,205	1,158	1,007	1,265	1,128	939	1,019	977	1,317	495	561	635
	13,862,048	1,463,335	1,483,032	1,045,522	1,602,599	1,435,729	1,104,629	1,134,111	1,294,830	1,500,834	522,293	623,271	651,863
三重	7,882	454	881	812	1,100	1,177	416	222	510	698	445	593	574
	10,595,584	633,952	1,057,362	1,066,714	1,392,199	1,457,668	584,691	294,376	745,491	1,073,206	663,476	779,987	846,462
大阪	2,766	331	266	254	211	218	193	268	199	165	218	222	221
	2,858,544	374,436	284,148	279,936	240,624	272,484	182,196	234,144	182,952	218,808	164,376	188,568	235,872
兵庫	1,991	153	110	196	188	157	119	177	162	271	147	135	176
	5,056,857	451,204	298,685	447,984	457,986	383,378	239,695	391,241	448,958	756,067	366,206	321,721	493,732
鳥取	9,011	1,030	694	734	548	625	638	598	684	875	765	884	936
	7,487,829	797,947	530,085	603,753	418,651	489,024	438,328	499,112	511,770	737,021	709,212	880,762	872,164
島根	631	24	24	24	12	24	12	136	127	93	116	27	12
	553,458	19,440	19,440	19,440	9,720	19,440	9,720	123,056	113,530	82,166	103,810	23,976	9,720
広島	553	10	12	13	8	17	13	14	15	220	172	28	31
	899,351	18,014	22,766	23,716	18,468	35,574	25,272	29,872	41,774	456,385	104,068	57,412	66,030
山口	7,934	591	539	568	655	646	669	821	729	793	618	469	836
	11,314,856	870,438	845,812	807,965	903,734	886,584	965,775	1,185,041	1,045,377	1,234,409	752,836	656,684	1,160,201
徳島	259			51				68	14	35	40	24	27
	354,553			46,051				116,856	23,220	49,410	45,144	39,312	34,560
福岡	7,816	817	795	711	819	593	564	574	527	776	534	548	558
	9,686,383	1,053,862	1,120,263	964,852	1,045,386	814,128	669,665	820,908	555,293	835,067	608,054	578,641	620,264
佐賀	1,064	138	94	100	113	88	89	107	64	49	70	76	76
	605,638	78,886	53,786	57,372	64,543	50,200	50,199	60,957	35,856	28,341	39,442	43,028	43,028
熊本	11,061	898	917	767	995	1,005	746	836	917	1,375	814	822	969
	6,903,486	570,828	608,152	509,484	603,931	608,706	472,194	508,266	568,531	884,626	495,005	505,312	568,451
大分	3,346	420	350	200	324	150	335	110	377	550		350	180
	2,685,119	328,537	276,480	160,921	255,959	121,176	281,232	88,452	300,458	429,841		276,479	145,584
鹿児島	3	3											
	11,696	11,696											

年 報

(平成30年度)

発行 成田市
編集 成田市公設地方卸売市場

〒286-0046 成田市飯仲4番地2

TEL 0476(23)0021

FAX 0476(23)0022

発行日 令和元年8月