

保健インフォメーション

このコーナーの会場は保健福祉館です。問い合わせは健康増進課(☎27-1111)へ。電話やFAX(27-1114)で健康に関する相談なども受け付けています。相談は医師などの都合により日程を変更する場合があります。

▼一般健康相談	期日	受付時間	相談を受ける人
健康相談(予約制)	1月23日(水)	午後1時～1時15分	医師・保健師・栄養士
こころの健康相談(予約制) (治療中の人は除く)	1月16日(水)	午後1時15分～3時	カウンセラー・保健師
▼乳幼児健診・相談	期日	受付時間	対象
赤ちゃん相談・4カ月	12月21日(金)	午前9時～9時30分 午後1時～1時30分	平成30年8月生まれ
赤ちゃん相談・10カ月	12月17日(月)		平成30年2月生まれ
1歳6カ月児健診	1月10日(水)		平成29年6月生まれ
2歳児歯科健診	1月17日(水)		平成28年6月生まれ
3歳児健診	12月20日(水)		平成27年6月生まれ
こころの発達相談(予約制)	1月9日(水)	午前9時～11時50分	発達に心配のある乳幼児

献血にご協力ください

【イオンモール成田】
12月22日(土)・23日(日・祝)・29日(土)・30日(日)・31日(月) 午前10時～11時45分、午後1時～4時30分

【成田市役所】
12月28日(金) 午前10時～11時45分、午後1時～4時
※都合により変更になる場合があります。くわしくは千葉県赤十字血液センター千葉港事業所推進課(☎043-241-8332)へ。

こども急病電話相談

☎ #8000

ダイヤル回線からは☎043-242-9939、午後7時～翌午前6時・年中無休

成田市 医療相談ほっとライン

専門の医療スタッフが、24時間年中無休、無料で相談に応じます。

24時間 い い サービス
☎ 0120-24-1130

日曜祝日診療機関

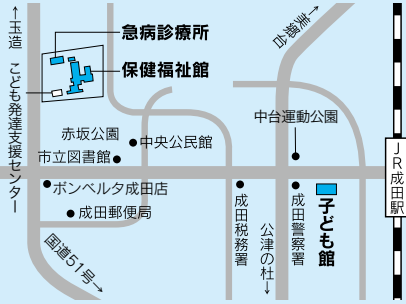
都合により休診する場合があります。来診前に電話で問い合わせてください。

- 成田病院(午前中・押畑・☎22-1500)
- 藤倉クリニック(午前中・幸町・☎22-1158)
- 聖マリア記念病院(取香・☎32-0711)
- ひらの内科(日曜日の午前中・ウイング土屋・☎23-8070)
- なのはなクリニック(日曜日の午前中・吉岡・☎49-0533)

急病診療所

☎27-1116 赤坂1-3-1(保健福祉館敷地内)

受付日時	診療科目
毎日(休診日なし) 午後7時～10時45分	内科 小児科
日曜日、祝日、振替休日、8月13日～15日、12月29日～1月3日	内科 小児科 外科
祝日(日曜日を除く)、振替休日、8月13日～15日、12月29日～1月3日	歯科



※症状や年齢によって対応が難しい場合もありますので、事前に連絡してください。

★ 保育園開放日 ★

このコーナーの問い合わせは各保育園へ。長沼・大栄・宗吾・公津の杜保育園以外は予約が必要です。

時間＝午前10時～11時(長沼は午前9時～午後0時15分、大栄は午前9時30分～午後4時30分、宗吾・公津の杜は午前9時～正午・午後1時～3時)

対象＝保育園・幼稚園に通っていない就学前の乳幼児

保育園名	電話番号	期日	保育園名	電話番号	期日
松崎	26-8282	12/21(金)	高岡	96-0042	12/26(水)、1/9(水)
赤荻	24-0752	1/11(金)	小御門	96-2362	12/20(水)
赤坂	20-6900	12/27(水)、1/10(水)	三里塚第一	35-0165	12/18(水)
橋賀台	28-0676	12/25(水)、1/8(水)	三里塚第二	35-0081	12/25(水)、1/8(水)
吾妻	27-5773	12/26(水)、1/9(水)	長沼	37-0005	毎日 (土・日曜日、祝日を除く)
中台	27-9023	12/19(水)	大栄	73-3000	
新山	28-2527	12/20(水)	宗吾	26-2472	
中台第二	29-6676	12/18(水)	公津の杜	29-6551	
玉造	26-8889	12/27(水)、1/10(水)			

急病診療所

利用は緊急時のみ

急病診療所は、夜間や休日などに急病になった人が、かかりつけの医療機関で受診する間の応急処置を基本とした診療所です。そのため、検査を十分にできるわけではなく、薬の処方も原則として1日分となります。緊急性のない場合は、日中にかかりつけの医療機関で受診してください。

対応が難しい症状もありますので、急病診療所を受診するときは、来所前に電話(☎27-1116)で症状を知らせてください。また、保険証、診療費、子ども医療費助成受給券(持っている人)を忘れずに持ってきてください。

※くわしくは健康増進課(☎27-1111)へ。

1歳6カ月児・3歳児健診

健やかな成長のために

市では1歳6カ月児と3歳児を対象に健診を行っています。これらの年齢は体や心の成長がめざましい時期です。子どもがより健やかに育っていくための節目として、ぜひ健診を受けましょう。

対象者には事前に問診票を送付します。

1歳6カ月児健診

内容=内科・歯科診察、フッ化物塗布、身体測定、個別相談、手作りおやつを試食

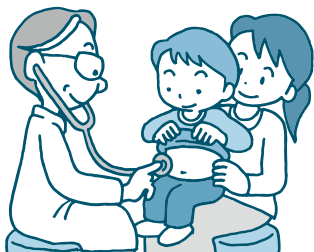
対象=1歳6カ月児(2歳前日まで受診可)

3歳児健診

内容=内科・歯科診察、フッ化物塗布、身体測定、尿検査、視力・聴力検査(自宅での検査)、個別相談

対象=3歳6カ月児(4歳前日まで受診可)

※くわしくは健康増進課(☎27-1111)へ。



市内の保育所など

4月入所の受け付け

対象=市に住民記録があり、保護者が仕事や病気などにより、保育できない家庭の乳幼児

受付日時=1月11日(金)まで(土・日曜日、祝日を除く) 午前9時~午後5時15分(1月11日は午前9時~11時30分、午後1時30分~4時)

受付場所=保育課(市役所2階)(1月11日は市役所6階中会議室)

申込方法=事前に保育課(☎20-1607)へ予約して、申込書を提出(1月11日は当日直接受付場所へ)

申込書配付場所=保育課、各保育園・事業所・認定こども園

※市外の保育所を希望する場合は保育課(☎20-1607)へ連絡してください。くわしくは同課へ。

児童ホーム

入所申請書類を配布

4月から児童ホームに入所を希望する児童を対象に、入所申請書類の配布を行います。

対象=市内在住で小学校に通っていて、保護者が仕事や病気などにより保育できない家庭の児童

受付期間=1月28日(月)~2月6日(水)(都合の悪い人は、事前に保育課(☎20-1607)に連絡してください)

受付場所=市役所2階202会議室

配布書類=入所案内、入所申請書、就労証明書など

配布場所=保育課(市役所2階)、各児童ホーム、市ホームページ(<http://www.city.narita.chiba.jp/kosodate/page141500.html>)

※くわしくは保育課へ。

認知症高齢者等の家族等のつどい

一人で悩まないで

日時=1月22日(火) 午後1時30分~3時

会場=大栄公民館

内容=認知症の人の介護についての悩みなどを話し合う

対象=認知症の人の家族

定員と参加費=5人(先着順)・無料

※申し込みは介護保険課(☎20-1545)へ。

あおぞら会

参加者とボランティアを募集

あおぞら会では、高齢者の閉じこもり予防のため、地域のボランティアの活動により、高齢者と一緒にリハビリ体操や季節の行事などを行っています。

地区と活動日・会場

○遠山地区(第1水曜日)…三里塚コミュニティセンター・御料共同利用施設

○ニュータウン地区(第2火曜日)…保健福祉館

○大栄地区(第2金曜日)…保健福祉館大栄分館

○公津地区(第3木曜日)…並木町公民館

○美郷台地区(第4金曜日)…美郷台地区会館

時間=午後1時30分~3時30分

対象

○参加者…市内在住の65歳以上の人(介護保険認定者を除く)

○ボランティア…市内在住の人

※くわしくは介護保険課(☎20-1545)へ。

もの忘れ相談

専門医が応じます

日時=1月16日(水) 午後1時30分から

会場=福祉部相談室(市役所議会棟1階)

内容=精神科医による個別相談、福祉サービスの情報提供など

対象=物忘れが気になる人やその家族など

定員=3人(先着順)

相談料=無料

※申し込みは介護保険課(☎20-1545)へ。

交通遺児援護基金

支援金を給付

対象=交通事故で父または母を失った18歳未満の遺児のいる世帯

支援金の種類と金額

○見舞金…1世帯10万円。遺児が2人以上いる世帯は、2人目から1人当たり5万円を加算(申請は遺児となった日から1年以内)

○勉強奨励金…小中学校に入学する遺児へ3万円

○激励金…中学校・高校などを卒業する遺児へ6万円

※くわしくは社会福祉協議会(☎27-7755)へ。