

年 報

平成 2 7 年度



成田市公設地方卸売市場

目 次

目 次	1
成田市公設地方卸売市場 案内図・配置図	3
市 場 概 要	4

総 括

青果部年度別取扱高表	8
青果部取扱高推移表	9
青果部月別取扱高表	10
水産物部年度別取扱高表	11
水産物部取扱高推移表	12
水産物部月別取扱高表	13

青 果 部

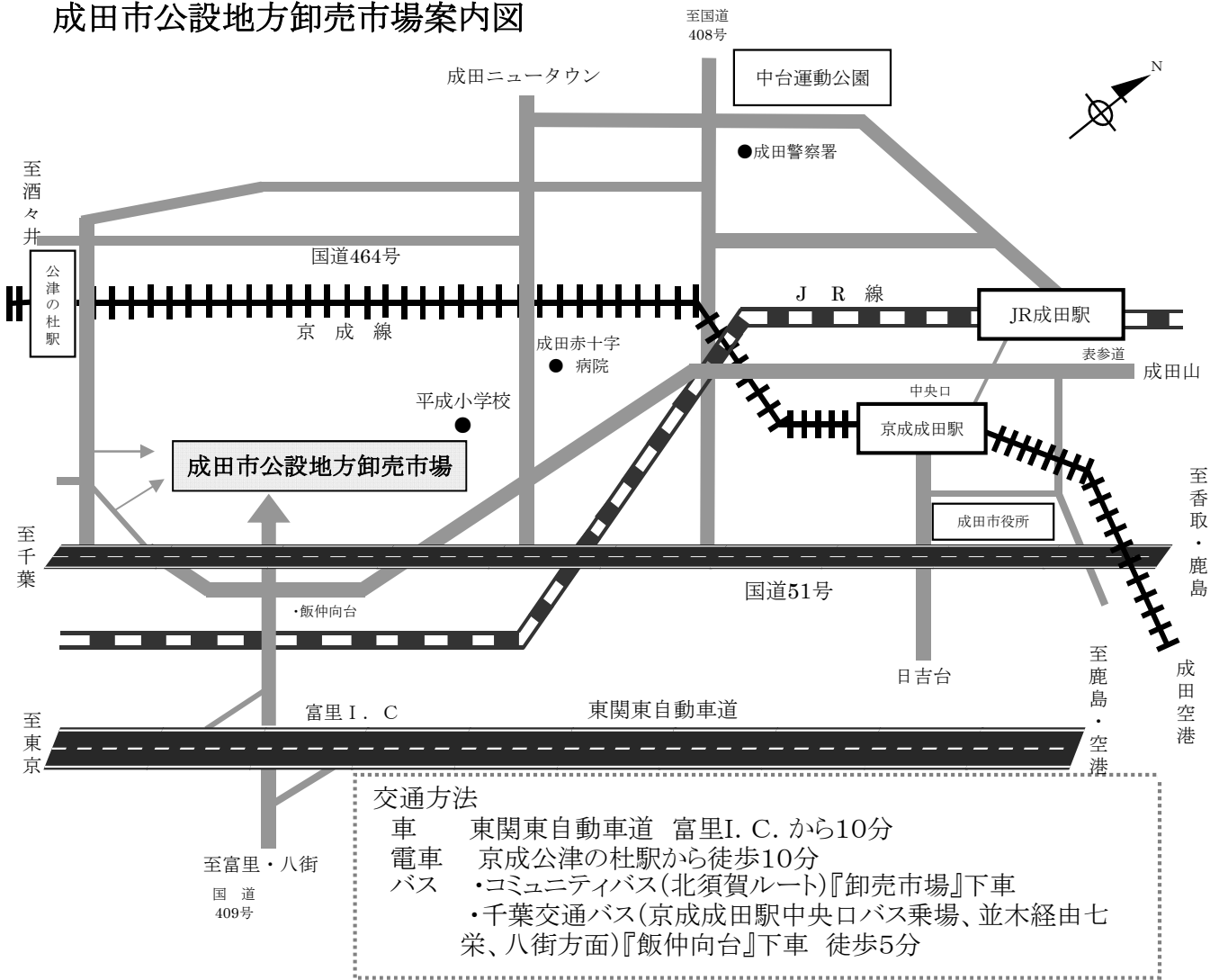
月別取扱高表	14
取扱高一覧表	15
月別年度別伸率表	17
月別・取扱数量順位（野菜）	18
月別・取扱数量順位（果実）	21
月別・取扱数量順位（加工品）	24
品目別取扱高順位表（野菜）	27
品目別取扱高順位表（果実）	28
品目別取扱高順位表（加工品）	29
産地別・取扱数量及び金額（野菜）	30
産地別・取扱数量及び金額（果実）	33
産地別・取扱数量及び金額（加工品）	36

水 産 物 部

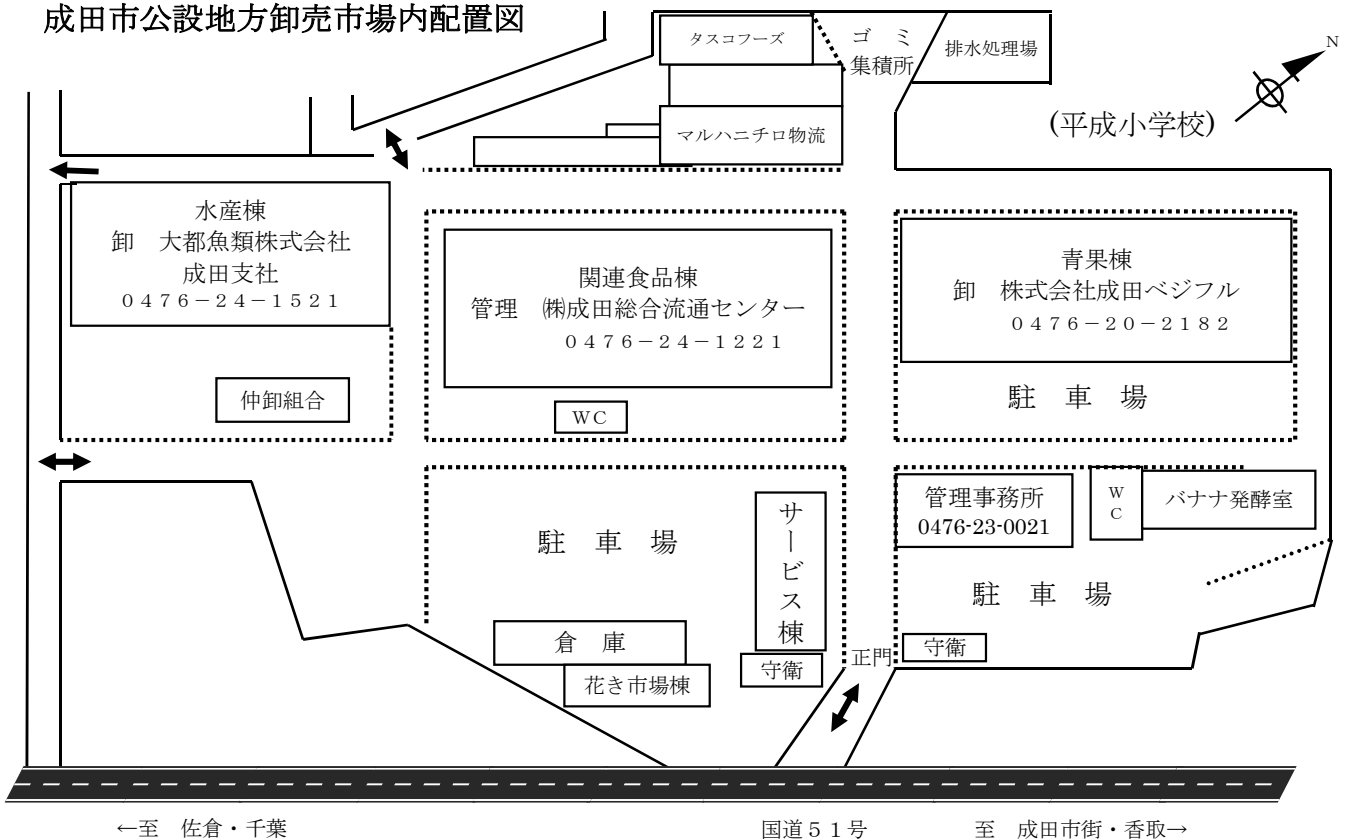
受託・買付取扱高表	38
月別取扱高表	39
取扱高一覧表	40
月別年度別伸率表	42
月別・取扱数量順位（鮮魚）	43
月別・取扱数量順位（冷凍魚）	46
月別・取扱数量順位（塩干加工品）	49
品目別取扱高順位表（鮮魚）	52
品目別取扱高順位表（冷凍魚）	53
品目別取扱高順位表（塩干加工品）	54
産地別・取扱数量及び金額（鮮魚）	55

産地別・取扱数量及び金額（冷凍魚）	58
産地別・取扱数量及び金額（塩干加工品）	60

成田市公設地方卸売市場案内図



成田市公設地方卸売市場内配置図



市 場 概 要

1, 名 称 成田市公設地方卸売市場

2, 所 在 地 千葉県成田市飯仲42番地2

3, 業務開始 青 果 部 昭和49年6月4日
水産物部 昭和50年6月1日

4, 施 設 ・成田市

市 場 面 積	29,424 m ²	管理棟 (2階建)	333 m ²
青果部卸売場	3,705 m ²	ゴミ集積所	1,556 m ²
水産物部卸売場	2,233 m ²	汚水処理施設	45 t/日
青果部仲卸売場	645 m ²	駐 車 場	7,300 m ²
水産物部仲卸売場	3,082 m ²	バナナ発酵室	398 m ²
倉 庫	253 m ²	発泡スチロール処理施設	200 kg/h
便 所	36 m ²	排水処理施設処理能力	700 t/日
業 者 事 務 所	1,987 m ²		

・成田総合流通センター

敷 地 面 積	30,400 m ²
関 連 食 品 棟	5,082 m ²
管理事務所・サービス棟	493 m ²
花 き 市 場	412 m ²
倉 庫 棟	270 m ²
駐 車 場	15,900 m ²
その他の付属施設	145 m ²

・諸施設

冷 蔵 庫	9,557 m ²
食料加工センター	1,305 m ²
そ の 他	1,110 m ²

5, 卸 売 業 者

項目 部別	名 称	代表者名	資 本 金
青 果 部	株式会社成田ベジフル	小泉 嘉美	30,000,000円
水産物部	大都魚類株式会社成田支社	廣野 安弘	2,628,000,000円

(平成28年3月31日現在)

6, 仲卸業者数及び買受人数

部別	項目	法人	個人	計
	青 果 部	仲 卸 業 者	4	0
買 受 人		28	34	62
計		32	34	66
水 産 物 部	仲 卸 業 者	22	8	30
	買 受 人	0	2	2
	計	22	10	32

(平成28年3月31日現在)

7, 青果部市町村別買受人一覧表

成田市	26	印西市	5	佐倉市	5	八街市	3
栄町	3	富里市	2	四街道市	2	香取市	2
多古町	2	千葉市	1	茂原市	1	酒々井町	1
神崎町	1	山武市	1	茨城県	5	東京都	1
沖縄	1					計	62

(平成28年3月31日現在)

8, 関連食品棟・サービス棟

業務用総合食品等	3	包装・雑貨等	3
塩干物等	4	飲食店等	5
食肉等	6	業務用機器雑貨等	0
佃煮・漬物等	2	その他	18
海苔・茶等	4	合計	45

(平成28年3月31日現在)

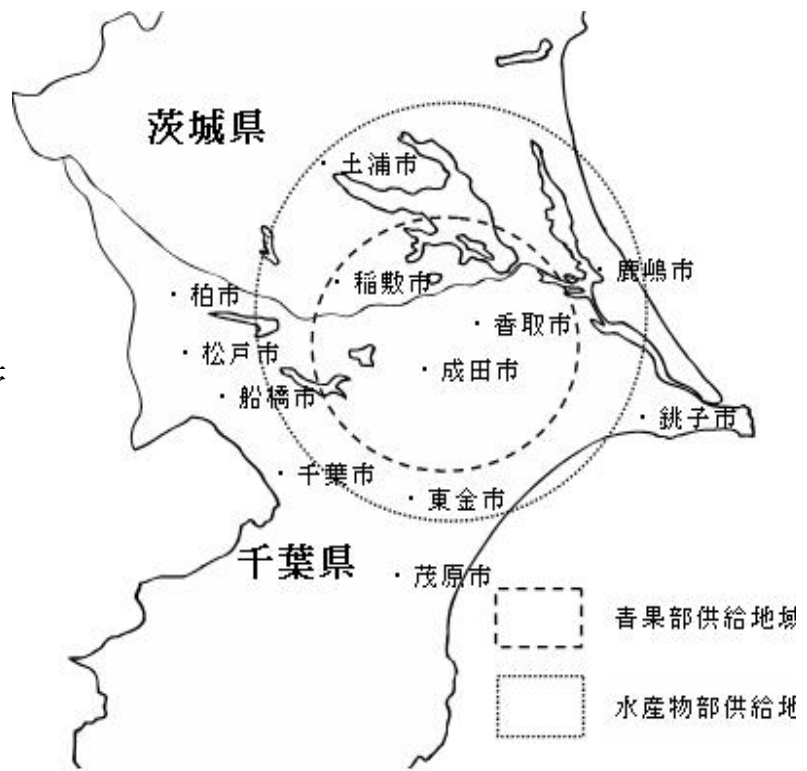
9, 競売開始時刻

- ・水産
 - 鮮魚・冷凍・塩干加工品等
4時20分
 - 鮪類
5時30分
- ・青果
6時30分

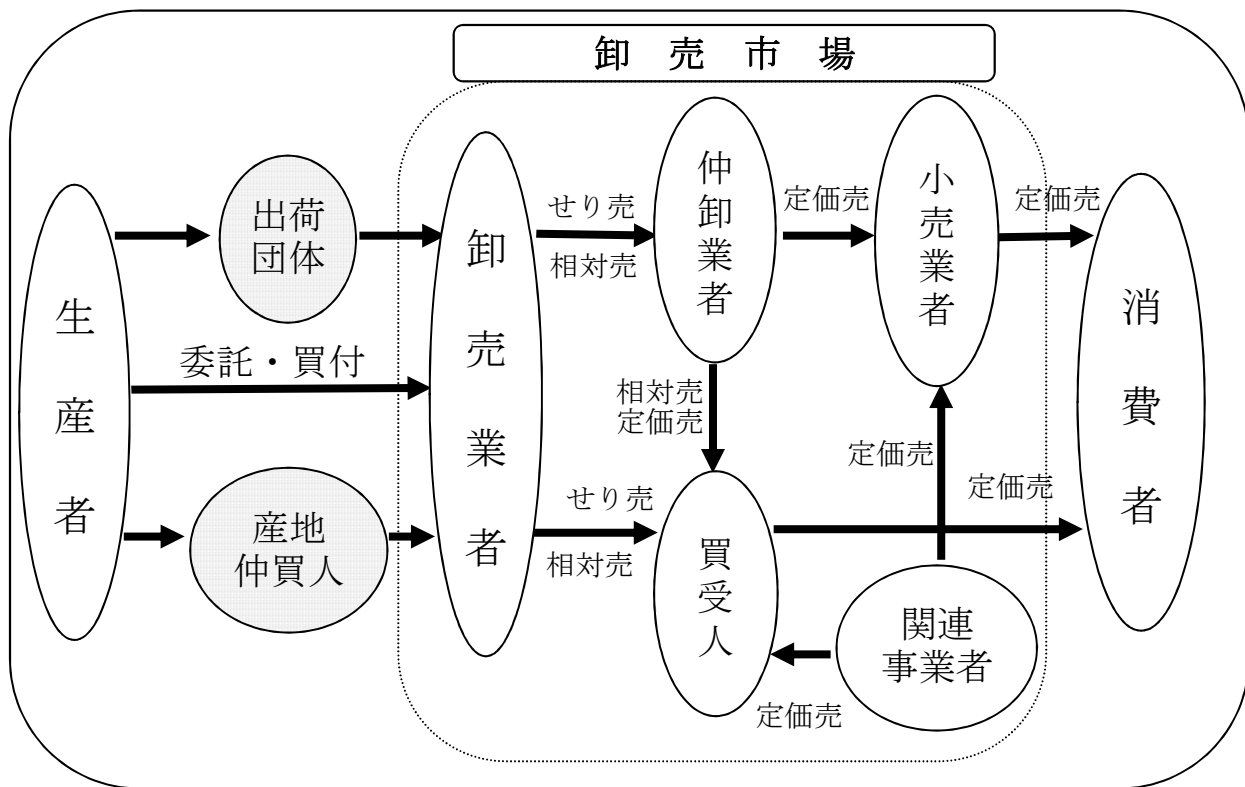
供給圏範囲

成田市の人口

総人口 131,901 人
 男 66,246 人
 女 65,655 人
 世帯数 59,298 世帯
 面積 213.84 km²
 (平成28年3月31日現在)



流通経路



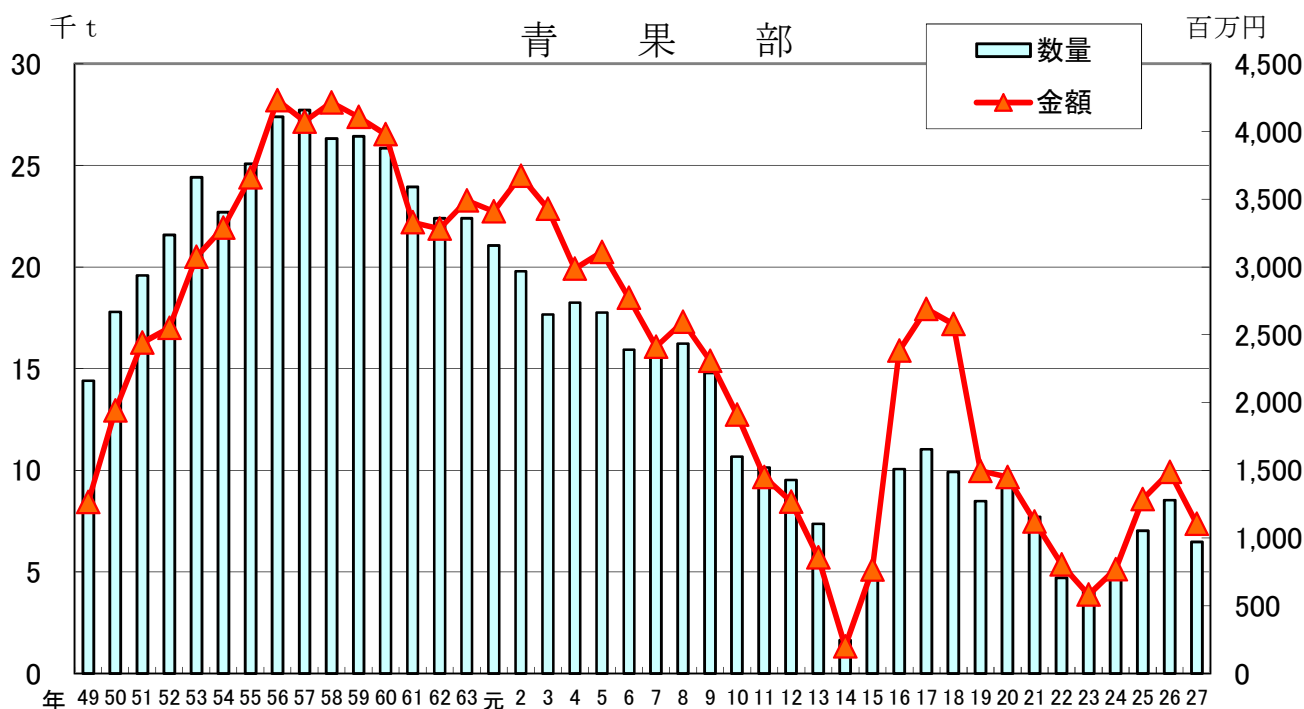
集計方法について

- ・ 図表の割合は四捨五入しており、合計が 100%にならない場合があります。
- ・ 平成 25 年度より種別の集計方法を一部変更しております。

總括

青果部年度別取扱高表

年度	数量(t)	前年比(%)	金額(千円)	前年比(%)	年度	数量(t)	前年比(%)	金額(千円)	前年比(%)
49	14,401	—	1,264,823	—	7	15,837	99.4	2,410,315	86.9
50	17,784	123.5	1,940,259	153.4	8	16,228	102.5	2,595,427	107.7
51	19,577	110.1	2,441,643	125.8	9	14,775	91.0	2,307,818	88.9
52	21,590	110.3	2,550,048	104.4	10	10,668	72.2	1,911,217	82.8
53	24,416	113.1	3,073,832	120.5	11	10,130	95.0	1,448,907	75.8
54	22,696	93.0	3,290,890	107.1	12	9,525	94.0	1,267,347	87.5
55	25,072	110.5	3,661,705	111.3	13	7,371	77.4	857,348	67.6
56	27,398	109.3	4,229,440	115.5	14	1,629	22.1	200,160	23.3
57	27,720	101.2	4,072,301	96.3	15	4,969	305.0	766,196	382.8
58	26,314	94.9	4,213,996	103.5	16	10,063	202.5	2,382,584	311.0
59	26,437	100.5	4,106,045	97.4	17	11,027	109.6	2,689,104	112.9
60	25,852	97.8	3,979,481	96.9	18	9,916	89.9	2,578,532	95.9
61	23,947	92.6	3,330,621	83.7	19	8,489	85.6	1,494,798	58.0
62	22,400	93.5	3,282,412	98.6	20	9,213	108.5	1,448,559	96.9
63	22,401	100.0	3,490,493	106.3	21	7,706	83.6	1,122,141	77.5
元	21,059	94.0	3,410,886	97.7	22	4,709	61.1	804,480	71.7
2	19,787	94.0	3,671,389	107.6	23	4,095	87.0	581,245	72.3
3	17,660	89.3	3,430,130	93.4	24	4,846	118.3	769,429	132.4
4	18,252	103.4	2,986,548	87.1	25	7,016	144.8	1,285,696	167.1
5	17,758	100.6	3,111,171	104.2	26	8,525	121.5	1,486,341	115.6
6	15,937	89.7	2,773,238	92.9	27	6,475	76.0	1,105,118	74.4



※平成14年11月に旧卸売業者が廃業。平成15年10月に新卸売業者が入場。
 ※平成19年10月に旧卸売業者が廃業。平成19年11月に新卸売業者が入場。
 ※平成24年7月に旧卸売業者が廃業。平成24年8月に新卸売業者が入場。

青果部取扱高推移表

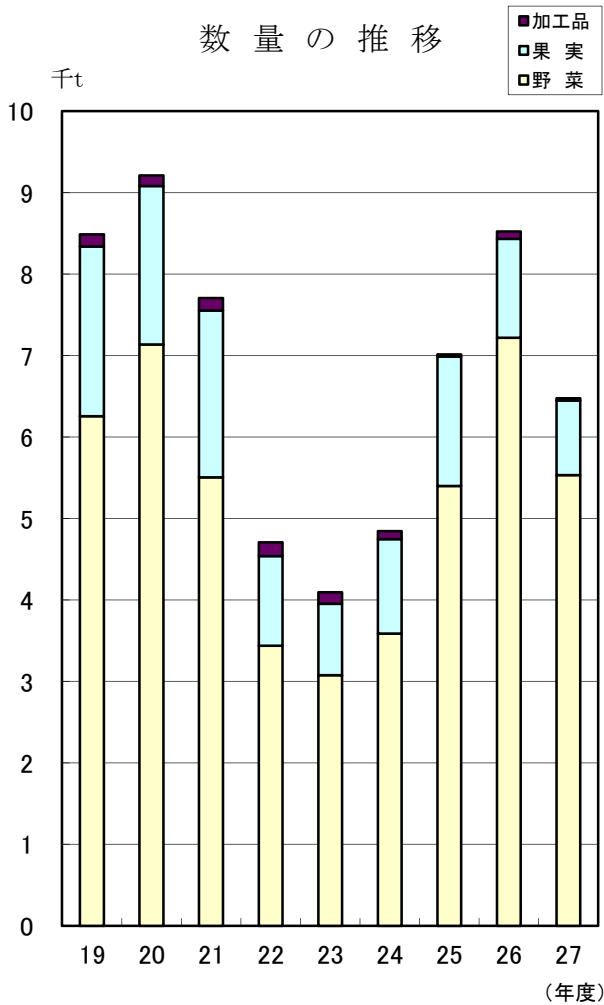
数量(t)

種別 年度	野菜	果実	加工品	合計
19	6,256	2,083	150	8,489
20	7,136	1,944	133	9,213
21	5,505	2,047	154	7,706
22	3,438	1,101	170	4,709
23	3,077	874	144	4,095
24	3,588	1,157	101	4,846
25	5,400	1,586	30	7,016
26	7,217	1,218	90	8,525
27	5,534	913	28	6,475

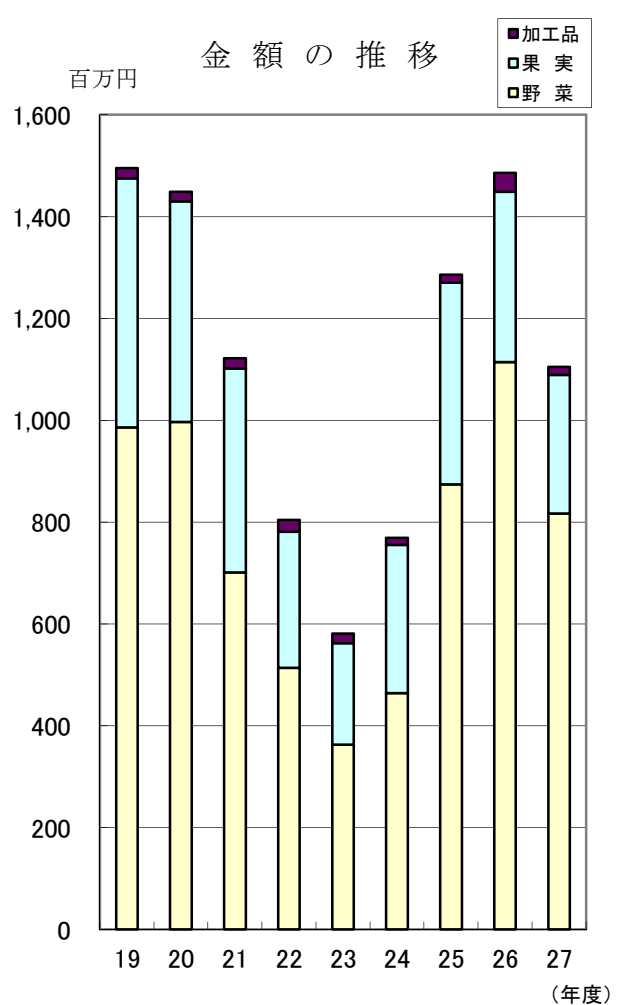
金額(百万円)

種別 年度	野菜	果実	加工品	合計
19	986	489	20	1,495
20	997	433	19	1,449
21	701	401	20	1,122
22	514	267	23	804
23	363	199	19	581
24	464	291	14	769
25	874	396	16	1,286
26	1,114	335	37	1,486
27	817	272	16	1,105

数量の推移



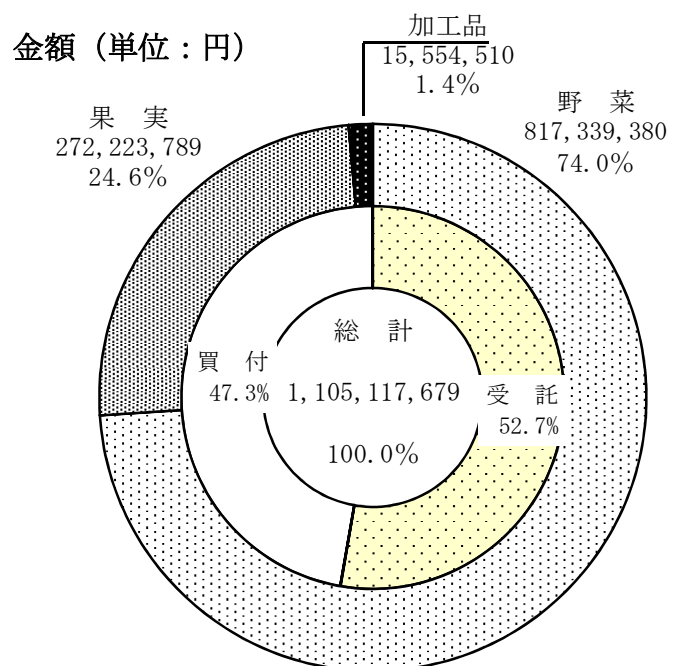
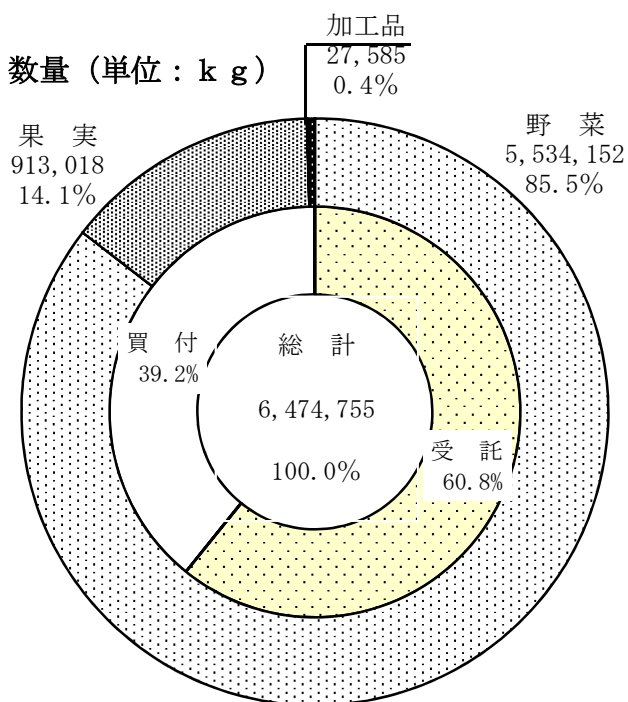
金額の推移



青果部月別取扱高表

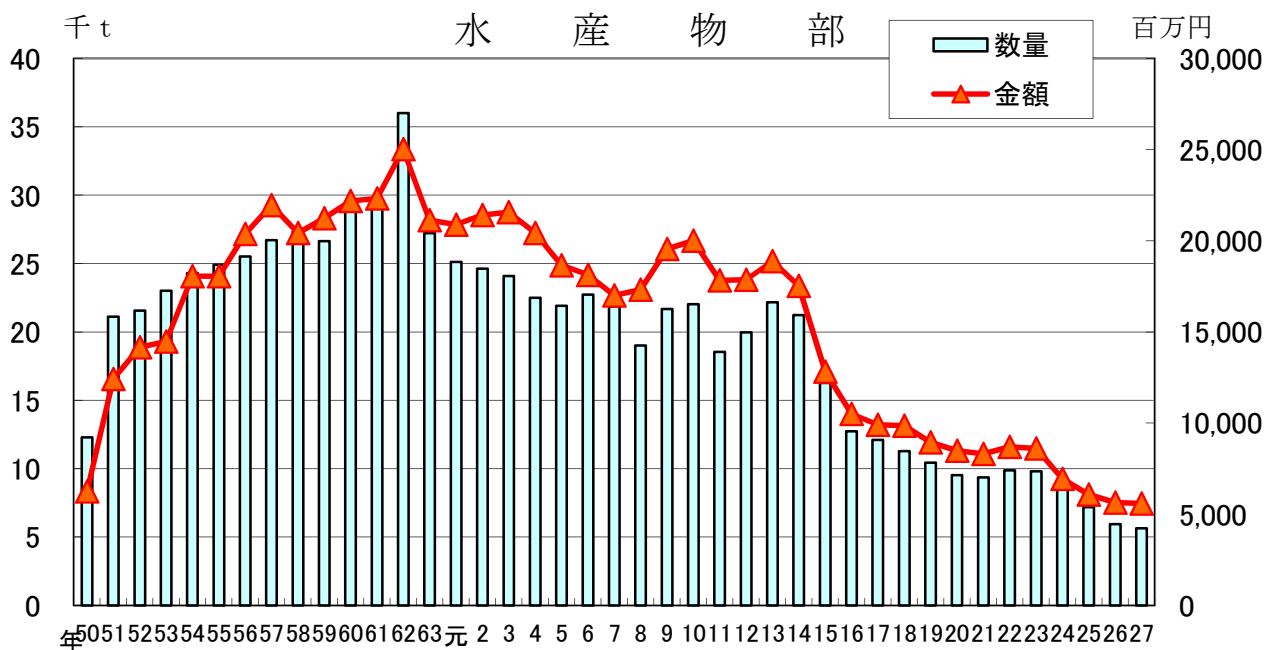
開場日数 269日

	野菜		果実		加工品		総計	
	数量(kg)	金額(円)	数量(kg)	金額(円)	数量(kg)	金額(円)	数量(kg)	金額(円)
4月	562,438	100,771,841	39,303	15,919,407	4,056	2,122,570	605,797	118,813,818
5月	626,744	112,253,903	53,334	20,267,667	3,511	2,145,654	683,589	134,667,224
6月	550,340	67,049,318	106,951	29,444,688	713	286,297	658,004	96,780,303
7月	354,544	55,776,279	97,859	22,865,272	748	273,510	453,151	78,915,061
8月	275,691	50,721,327	65,817	26,749,487	505	159,117	342,013	77,629,931
9月	345,197	71,976,544	62,566	19,260,280	925	303,220	408,688	91,540,044
10月	427,380	74,571,731	98,651	20,790,096	1,789	576,073	527,820	95,937,900
11月	525,728	67,156,238	80,109	19,361,841	1,395	474,573	607,232	86,992,652
12月	570,019	58,036,435	114,253	30,643,296	5,056	3,025,026	689,328	91,704,757
1月	459,398	48,227,160	71,568	23,164,658	4,363	2,771,621	535,329	74,163,439
2月	431,687	53,478,190	66,208	23,310,227	2,747	2,443,607	500,642	79,232,024
3月	404,986	57,320,414	56,399	20,446,870	1,777	973,242	463,162	78,740,526
総計	5,534,152	817,339,380	913,018	272,223,789	27,585	15,554,510	6,474,755	1,105,117,679
比率	85.5%	74.0%	14.1%	24.6%	0.4%	1.4%	100.0%	100.0%



水産物部年度別取扱高表

年度	数量(t)	前年比(%)	金額(千円)	前年比(%)	年度	数量(t)	前年比(%)	金額(千円)	前年比(%)
49	—	—	—	—	7	21,858	96.2	17,009,274	93.9
50	12,280	—	6,254,031	—	8	19,009	87.0	17,315,463	101.8
51	21,122	172.0	12,410,536	198.4	9	21,667	114.0	19,552,383	112.9
52	21,564	102.1	14,154,215	114.0	10	22,019	101.6	20,013,382	102.4
53	23,019	106.7	14,466,629	102.2	11	18,538	84.2	17,824,514	89.1
54	24,306	105.6	18,056,494	124.8	12	19,973	107.7	17,867,866	100.2
55	24,905	102.5	18,054,284	100.0	13	22,157	110.9	18,888,129	105.7
56	25,511	102.4	20,372,164	112.8	14	21,223	95.8	17,524,865	92.8
57	26,718	104.7	21,953,099	107.8	15	16,262	76.6	12,825,184	73.2
58	27,349	102.4	20,432,026	93.1	16	12,728	78.3	10,506,814	81.9
59	26,645	97.4	21,229,362	103.9	17	12,093	95.0	9,914,483	94.4
60	28,865	108.3	22,182,563	104.5	18	11,281	93.3	9,852,706	99.4
61	29,506	102.2	22,327,968	100.7	19	10,444	92.6	8,939,355	90.7
62	36,002	122.0	25,036,084	112.1	20	9,513	91.1	8,488,067	95.0
63	27,222	75.6	21,135,937	84.4	21	9,357	98.4	8,305,627	97.9
元	25,116	92.3	20,876,640	98.8	22	9,868	105.5	8,691,753	104.6
2	24,636	98.1	21,407,919	102.5	23	9,808	99.4	8,615,803	99.1
3	24,077	97.7	21,561,955	100.7	24	8,555	87.2	6,945,445	80.6
4	22,487	93.4	20,421,032	94.7	25	7,170	83.8	6,079,137	87.5
5	21,899	97.4	18,648,462	91.3	26	5,944	82.9	5,647,344	92.9
6	22,720	103.7	18,118,959	97.2	27	5,645	78.7	5,582,895	91.8



水産物部取扱高推移表

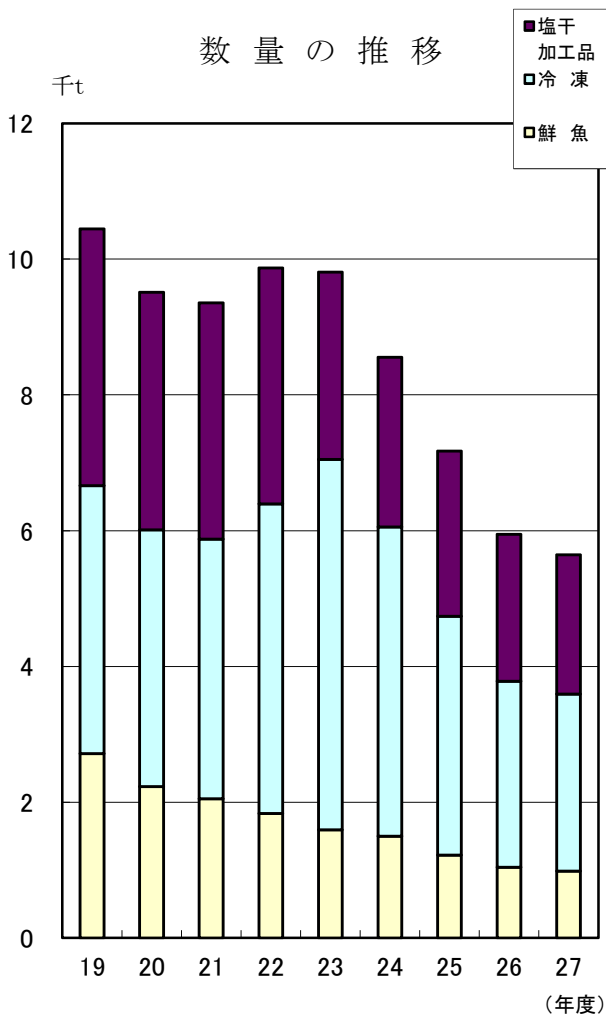
数量(t)

種別 年度	鮮魚	冷凍	塩干 加工品	合計
19	2,717	3,946	3,781	10,444
20	2,231	3,781	3,501	9,513
21	2,051	3,823	3,483	9,357
22	1,835	4,557	3,476	9,868
23	1,594	5,456	2,758	9,808
24	1,496	4,559	2,500	8,555
25	1,221	3,517	2,432	7,170
26	1,040	2,739	2,165	5,944
27	984	2,608	2,053	5,645

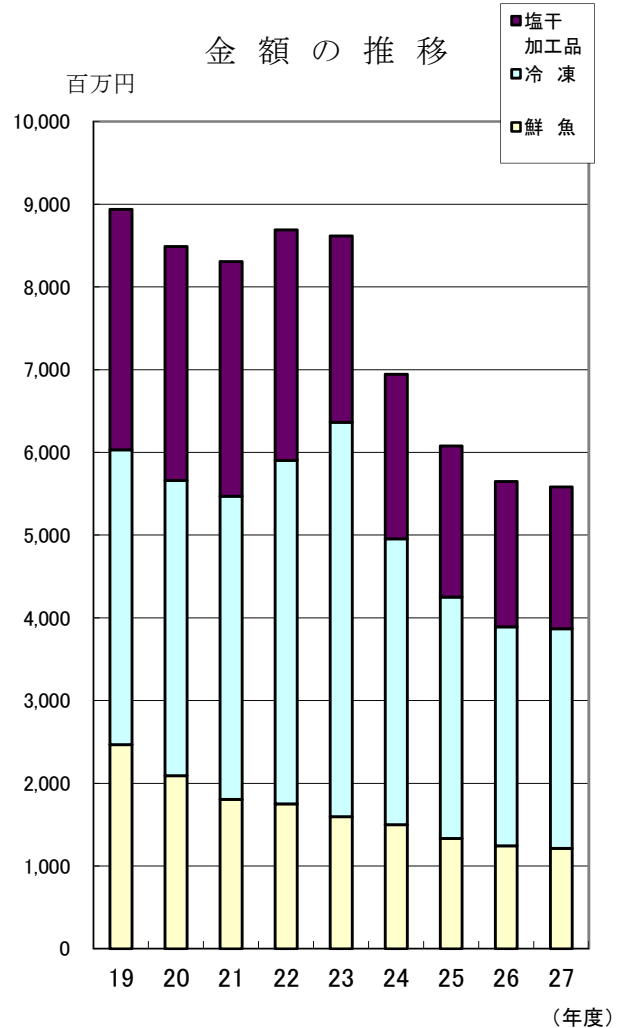
金額(百万円)

種別 年度	鮮魚	冷凍	塩干 加工品	合計
19	2,467	3,565	2,907	8,939
20	2,091	3,567	2,830	8,488
21	1,804	3,665	2,837	8,306
22	1,749	4,155	2,788	8,692
23	1,596	4,767	2,253	8,616
24	1,500	3,454	1,991	6,945
25	1,331	2,921	1,827	6,079
26	1,242	2,648	1,757	5,647
27	1,212	2,657	1,714	5,583

数量の推移



金額の推移

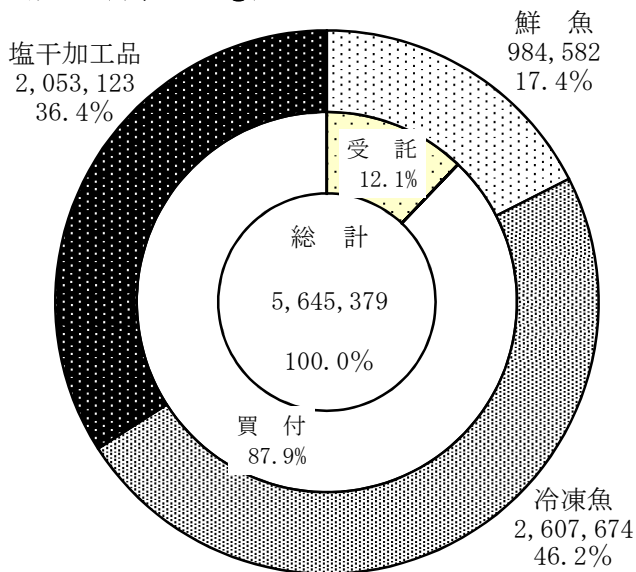


水産物部月別取扱高表

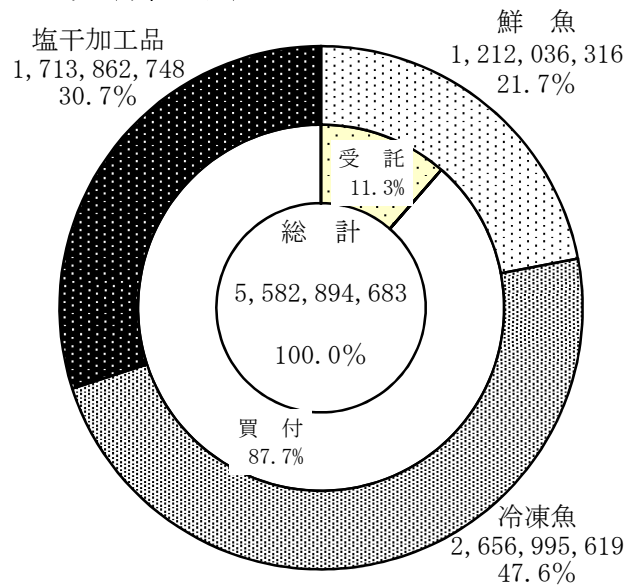
開場日数 269日

	鮮魚		冷凍魚		塩干加工品		総計	
	数量(kg)	金額(円)	数量(kg)	金額(円)	数量(kg)	金額(円)	数量(kg)	金額(円)
4月	88,431	104,431,794	197,901	206,004,694	166,004	132,932,005	452,336	443,368,493
5月	86,922	100,107,979	190,538	192,321,180	157,799	124,179,912	435,259	416,609,071
6月	90,868	102,221,515	239,973	241,422,368	158,135	126,093,777	488,976	469,737,660
7月	90,938	105,508,041	224,695	222,020,598	161,187	127,722,515	476,820	455,251,154
8月	84,047	107,633,242	245,024	236,871,242	158,312	126,924,757	487,383	471,429,241
9月	76,044	93,669,958	218,562	203,805,927	159,922	122,887,307	454,528	420,363,192
10月	81,715	98,964,603	216,266	223,896,281	168,160	130,751,364	466,141	453,612,248
11月	75,048	93,650,877	225,520	225,449,809	154,697	125,330,478	455,265	444,431,164
12月	102,642	137,974,966	267,705	330,137,894	302,815	334,955,719	673,162	803,068,579
1月	69,008	88,680,235	181,998	176,214,604	147,651	113,130,225	398,657	378,025,064
2月	63,853	83,562,845	204,505	191,849,043	155,374	117,568,861	423,732	392,980,749
3月	75,066	95,630,261	194,987	207,001,979	163,067	131,385,828	433,120	434,018,068
総計	984,582	1,212,036,316	2,607,674	2,656,995,619	2,053,123	1,713,862,748	5,645,379	5,582,894,683
比率	17.4%	21.7%	46.2%	47.6%	36.4%	30.7%	100.0%	100.0%

数量 (単位 : k g)



金額 (単位 : 円)



青 果 部

月 別 取 扱 高 表

平成27年度

	野 菜		果 実		加 工 品		合 計	
	数 量 (kg)	金 額 (円)	数 量 (kg)	金 額 (円)	数 量 (kg)	金 額 (円)	数 量 (kg)	金 額 (円)
4月	562,438	100,771,841	39,303	15,919,407	4,056	2,122,570	605,797	118,813,818
5月	626,744	112,253,903	53,334	20,267,667	3,511	2,145,654	683,589	134,667,224
6月	550,340	67,049,318	106,951	29,444,688	713	286,297	658,004	96,780,303
7月	354,544	55,776,279	97,859	22,865,272	748	273,510	453,151	78,915,061
8月	275,691	50,721,327	65,817	26,749,487	505	159,117	342,013	77,629,931
9月	345,197	71,976,544	62,566	19,260,280	925	303,220	408,688	91,540,044
10月	427,380	74,571,731	98,651	20,790,096	1,789	576,073	527,820	95,937,900
11月	525,728	67,156,238	80,109	19,361,841	1,395	474,573	607,232	86,992,652
12月	570,019	58,036,435	114,253	30,643,296	5,056	3,025,026	689,328	91,704,757
1月	459,398	48,227,160	71,568	23,164,658	4,363	2,771,621	535,329	74,163,439
2月	431,687	53,478,190	66,208	23,310,227	2,747	2,443,607	500,642	79,232,024
3月	404,986	57,320,414	56,399	20,446,870	1,777	973,242	463,162	78,740,526
計	5,534,152	817,339,380	913,018	272,223,789	27,585	15,554,510	6,474,755	1,105,117,679
比 率(%)	85.5	74.0	14.1	24.6	0.4	1.4	100.0	100.0
1日平均	20,805	3,072,704	3,432	1,023,398	104	58,476	24,341	4,154,578

取 扱 高 一 覧 表

数量 (kg)	野 菜				果 実				加 工 品				合 計			
	27	年度	前年比(%)	26	年度	27	年度	前年比(%)	26	年度	27	年度	前年比(%)	26	年度	
4月	562,438	95	593,020	39,303	43	91,218	4,056	228	1,779	605,797	88	686,017				
5月	626,744	98	639,766	53,334	51	105,560	3,511	252	1,396	683,589	92	746,722				
6月	550,340	86	641,386	106,951	79	134,756	713	72	992	658,004	85	777,134				
7月	354,544	63	562,149	97,859	55	176,782	748	15	4,897	453,151	61	743,828				
8月	275,691	61	449,667	65,817	53	124,779	505	12	4,289	342,013	59	578,735				
9月	345,197	70	493,764	62,566	51	122,799	925	7	14,218	408,688	65	630,781				
10月	427,380	75	569,232	98,651	107	91,911	1,789	6	28,227	527,820	77	689,370				
11月	525,728	81	653,420	80,109	91	87,894	1,395	17	8,144	607,232	81	749,458				
12月	570,019	72	792,165	114,253	112	102,452	5,056	62	8,116	689,328	76	902,733				
1月	459,398	68	673,203	71,568	107	66,727	4,363	54	8,082	535,329	72	748,012				
2月	431,687	83	520,966	66,208	110	60,383	2,747	38	7,285	500,642	85	588,634				
3月	404,986	65	628,070	56,399	107	52,625	1,777	62	2,860	463,162	68	683,555				
計	5,534,152	77	7,216,808	913,018	75	1,217,886	27,585	31	90,285	6,474,755	76	8,524,979				

取扱高一覧表

金額 (円)	野菜			果実			加工品			合計		
	27年度	前年比(%)	26年度	27年度	前年比(%)	26年度	27年度	前年比(%)	26年度	27年度	前年比(%)	26年度
4月	100,771,841	98	102,785,230	15,919,407	52	30,683,309	2,122,570	342	619,993	118,813,818	89	134,088,532
5月	112,253,903	110	101,647,309	20,267,667	58	35,014,307	2,145,654	454	473,142	134,667,224	98	137,134,758
6月	67,049,318	66	100,905,172	29,444,688	80	36,879,053	286,297	81	352,233	96,780,303	70	138,136,458
7月	55,776,279	62	89,373,386	22,865,272	58	39,255,954	273,510	5	5,804,208	78,915,061	59	134,433,548
8月	50,721,327	59	85,977,518	26,749,487	77	34,599,750	159,117	4	3,887,646	77,629,931	62	124,464,914
9月	71,976,544	68	106,595,438	19,260,280	56	34,160,809	303,220	9	3,513,136	91,540,044	64	144,269,383
10月	74,571,731	91	81,659,025	20,790,096	113	18,348,529	576,073	17	3,323,892	95,937,900	93	103,331,446
11月	67,156,238	77	87,543,629	19,361,841	103	18,764,552	474,573	11	4,165,852	86,992,652	79	110,474,033
12月	58,036,435	58	99,503,452	30,643,296	113	27,212,364	3,025,026	79	3,837,530	91,704,757	70	130,553,346
1月	48,227,160	52	93,568,160	23,164,658	117	19,770,980	2,771,621	54	5,141,774	74,163,439	63	118,480,914
2月	53,478,190	72	74,164,539	23,310,227	106	22,043,310	2,443,607	62	3,932,983	79,232,024	79	100,140,832
3月	57,320,414	63	90,447,313	20,446,870	109	18,849,898	973,242	63	1,535,215	78,740,526	71	110,832,426
計	817,339,380	73	1,114,170,171	272,223,789	81	335,582,815	15,554,510	43	36,587,604	1,105,117,679	74	1,486,340,590

月別年度別伸率表

	年度	数量(kg)	伸率(%)	金額(円)	伸率(%)		年度	数量(kg)	伸率(%)	金額(円)	伸率(%)
4月	25	427,084		70,911,731		10月	25	573,037		110,172,062	
	26	686,017	160.6	134,088,532	189.1		26	689,370	120.3	103,331,446	93.8
	27	605,797	141.8	118,813,818	167.6		27	527,820	92.1	95,937,900	87.1
5月	25	459,681		67,871,338		11月	25	669,615		135,007,027	
	26	746,722	162.4	137,134,758	202.1		26	749,458	111.9	110,474,033	81.8
	27	683,589	148.7	134,667,224	198.4		27	607,232	90.7	86,992,652	64.4
6月	25	556,029		83,841,673		12月	25	829,471		155,455,428	
	26	777,134	139.8	138,136,458	164.8		26	902,733	108.8	130,553,346	84.0
	27	658,004	118.3	96,780,303	115.4		27	689,328	83.1	91,704,757	59.0
7月	25	577,503		97,322,478		1月	25	671,331		130,190,974	
	26	743,828	128.8	134,433,548	138.1		26	748,012	111.4	118,480,914	91.0
	27	453,151	78.5	78,915,061	81.1		27	535,329	79.7	74,163,439	57.0
8月	25	432,735		78,727,136		2月	25	624,912		127,669,025	
	26	578,735	133.7	124,464,914	158.1		26	588,634	94.2	100,140,832	78.4
	27	342,013	79.0	77,629,931	98.6		27	500,642	80.1	79,232,024	62.1
9月	25	510,449		97,767,413		3月	25	684,540		130,759,730	
	26	630,781	123.6	144,269,383	147.6		26	683,555	99.9	110,832,426	84.8
	27	408,688	80.1	91,540,044	93.6		27	463,162	67.7	78,740,526	60.2
						合計	25	7,016,387		1,285,696,015	
							26	8,524,979	121.5	1,486,340,590	115.6
							27	6,474,755	92.3	1,105,117,679	86.0

* 伸率は、平成25年度を基準とする。

月別・取扱数量順位 野菜

平成27年度

順位	4月			5月			6月			7月		
	品目	数量(kg)	比率(%)	品目	数量(kg)	比率(%)	品目	数量(kg)	比率(%)	品目	数量(kg)	比率(%)
総数		562,438	100.0		626,744	100.0		550,340	100.0		354,544	100.0
1	だいこん	148,149	26.3	キャベツ	117,660	18.8	キャベツ	188,810	34.3	キャベツ	132,790	37.5
2	にんじん	73,187	13.0	だいこん	116,848	18.6	にんじん	53,437	9.7	だいこん	38,300	10.8
3	キャベツ	71,909	12.8	にんじん	74,991	12.0	トウヤ	46,120	8.4	トヨシロ	19,069	5.4
4	きゅうり	42,134	7.5	きゅうり	49,974	8.0	だいこん	42,305	7.7	トウヤ	18,830	5.3
5	青首だいこん	38,880	6.9	青首だいこん	32,790	5.2	春キャベツ	26,190	4.8	きゅうり	15,766	4.4
6	紅はるか	29,900	5.3	黄たまねぎ	32,620	5.2	レタス	24,945	4.5	にんじん	14,180	4.0
7	はくさい	20,749	3.7	たまねぎ	28,650	4.6	青首だいこん	22,640	4.1	メークイン	13,980	3.9
8	ねぎ	19,202	3.4	紅はるか	22,060	3.5	たまねぎ	21,360	3.9	レタス	13,351	3.8
9	こまつな	16,309	2.9	ねぎ	13,965	2.2	きゅうり	14,089	2.6	こまつな	11,442	3.2
10	紅あずま	11,650	2.1	青うり	13,041	2.1	トマト	12,653	2.3	ゴールドラッシュ	8,795	2.5

月別・取扱数量順位 野菜

平成27年度

順位	8月			9月			10月			11月		
	品目	数量(kg)	比率(%)	品目	数量(kg)	比率(%)	品目	数量(kg)	比率(%)	品目	数量(kg)	比率(%)
総数		275,691	100.0		345,197	100.0		427,380	100.0		525,728	100.0
1	キャベツ	88,510	32.1	キャベツ	126,392	36.6	キャベツ	93,690	21.9	だいこん	78,753	15.0
2	だいこん	45,930	16.7	紅あずま	48,620	14.1	だいこん	72,708	17.0	にんじん	75,716	14.4
3	紅あずま	21,845	7.9	だいこん	47,580	13.8	青首だいこん	58,540	13.7	青首だいこん	68,050	12.9
4	きゅうり	12,242	4.4	たまねぎ	9,760	2.8	紅あずま	55,477	13.0	キャベツ	67,459	12.8
5	春キャベツ	11,200	4.1	春キャベツ	9,680	2.8	はくさい	12,105	2.8	紅あずま	52,531	10.0
6	こまつな	9,714	3.5	紅はるか	7,540	2.2	紅はるか	11,735	2.7	はくさい	26,911	5.1
7	メークイン	7,920	2.9	ねぎ	7,490	2.2	きゅうり	11,551	2.7	紅はるか	20,985	4.0
8	にんじん	7,660	2.8	こまつな	7,442	2.2	トマト	10,335	2.4	春キャベツ	16,810	3.2
9	たまねぎ	6,480	2.4	青うり	6,308	1.8	にんじん	8,060	1.9	きゅうり	13,797	2.6
10	ゴールドラッシュ	5,389	2.0	トマト	6,125	1.8	たまねぎ	6,920	1.6	かんしょ	9,380	1.8

月別・取扱数量順位 野菜

平成27年度

順位	12月			1月			2月			3月		
	品目	数量(kg)	比率(%)	品目	数量(kg)	比率(%)	品目	数量(kg)	比率(%)	品目	数量(kg)	比率(%)
総数		570,019	100.0		459,398	100.0		431,687	100.0		404,986	100.0
1	にんじん	134,149	23.5	にんじん	116,044	25.3	にんじん	110,931	25.7	にんじん	88,423	21.8
2	だいこん	119,492	21.0	だいこん	88,940	19.4	キャベツ	71,685	16.6	キャベツ	86,268	21.3
3	キャベツ	77,633	13.6	キャベツ	82,900	18.0	だいこん	64,180	14.9	だいこん	65,885	16.3
4	紅あずま	45,518	8.0	青首だいこん	25,440	5.5	はくさい	48,778	11.3	はくさい	38,489	9.5
5	青首だいこん	42,670	7.5	はくさい	22,571	4.9	青首だいこん	24,770	5.7	青首だいこん	20,625	5.1
6	紅はるか	28,855	5.1	紅あずま	21,910	4.8	紅はるか	14,635	3.4	紅はるか	17,480	4.3
7	はくさい	24,426	4.3	紅はるか	19,330	4.2	紅あずま	10,616	2.5	きゅうり	11,235	2.8
8	きゅうり	10,935	1.9	きゅうり	13,200	2.9	こまつな	9,375	2.2	たまねぎ	9,030	2.2
9	やつがしら	6,387	1.1	たまねぎ	8,430	1.8	きゅうり	9,192	2.1	紅あずま	8,250	2.0
10	ほうれんそう	5,214	0.9	さといも	6,161	1.3	さといも	7,133	1.7	ばれいしょ	6,488	1.6

月別・取扱数量順位 果実

平成27年度

順位	4月			5月			6月			7月		
	品目	数量(kg)	比率(%)	品目	数量(kg)	比率(%)	品目	数量(kg)	比率(%)	品目	数量(kg)	比率(%)
総数		39,303	100.0		53,334	100.0		106,951	100.0		97,859	100.0
1	ふじりんご	4,852	12.3	ハウスすいか	7,660	14.4	ハウスすいか	16,136	15.1	かんせん西瓜	17,099	17.5
2	サンふじりんご	4,703	12.0	ふじりんご	5,990	11.2	タカミメロン	12,901	12.1	タカミメロン	16,106	16.5
3	清見	3,224	8.2	かんせん西瓜	5,759	10.8	かんせん西瓜	12,544	11.7	しまむそう西瓜	13,833	14.1
4	バナナ	3,152	8.0	紅こだま西瓜	5,650	10.6	祭ばやし西瓜	11,457	10.7	姫まくら	5,340	5.5
5	とちおとめ莓	2,895	7.4	バナナ	4,310	8.1	姫まくら	7,980	7.5	露地西瓜	5,304	5.4
6	グレープフルーツ	2,821	7.2	グレープフルーツ	3,617	6.8	ひとりじめ	6,722	6.3	バナナ	3,968	4.1
7	あまなつみかん	2,530	6.4	タカミメロン	3,195	6.0	味きらら	6,160	5.8	黒皮すいか	3,791	3.9
8	レモン	1,893	4.8	バレンシアオレンジ	1,957	3.7	ふじりんご	4,760	4.5	祭ばやし西瓜	3,464	3.5
9	ネーブルオレンジ	1,868	4.8	レモン	1,771	3.3	バナナ	3,494	3.3	デラウェア	2,989	3.1
10	紅ほっぺ	1,612	4.1	こだま西瓜	1,672	3.1	マダーポール	3,150	2.9	ハウスすいか	2,841	2.9

月別・取扱数量順位 果実

平成27年度

順位	8月			9月			10月			11月		
	品目	数量(kg)	比率(%)	品目	数量(kg)	比率(%)	品目	数量(kg)	比率(%)	品目	数量(kg)	比率(%)
総数		65,817	100.0		62,566	100.0		98,651	100.0		80,109	100.0
1	幸水梨	18,344	27.9	豊水梨	19,467	31.1	極早生温州みかん	23,935	24.3	早生うんしゅうみかん	15,255	19.0
2	豊水梨	7,428	11.3	新高梨	6,497	10.4	日南1号みかん	8,510	8.6	バナナ	11,624	14.5
3	露地西瓜	5,534	8.4	日南1号みかん	5,560	8.9	上野極早生みかん	8,050	8.2	宮川早生	11,470	14.3
4	バナナ	3,231	4.9	バナナ	3,328	5.3	バナナ	8,009	8.1	富有柿	7,351	9.2
5	種なし巨峰	2,481	3.8	サンつがるりんご	3,200	5.1	刀根早生柿	6,745	6.8	サンふじりんご	7,055	8.8
6	黒皮すいか	2,303	3.5	くり	2,603	4.2	新高梨	6,002	6.1	上野極早生みかん	6,090	7.6
7	しまむそう西瓜	2,208	3.4	西村早生柿	1,836	2.9	平核無柿	5,328	5.4	平核無柿	3,295	4.1
8	祭ばやし西瓜	1,906	2.9	種なし巨峰	1,609	2.6	ふじりんご	4,815	4.9	極早生温州みかん	2,600	3.2
9	マダーボール	1,800	2.7	グレープフルーツ	1,381	2.2	早生うんしゅうみかん	4,530	4.6	富士柿	1,840	2.3
10	パンナメロン	1,792	2.7	刀根早生柿	1,252	2.0	刀根柿	2,268	2.3	愛宕柿	1,600	2.0

月 別 ・ 取 扱 数 量 順 位 果 実

平成27年度

順位	12月			1月			2月			3月		
	品 目	数量(kg)	比率(%)	品 目	数量(kg)	比率(%)	品 目	数量(kg)	比率(%)	品 目	数量(kg)	比率(%)
総数		114,253	100.0		71,568	100.0		66,208	100.0		56,399	100.0
1	南柑20号みかん	36,305	31.8	青島系温州みかん	19,372	27.1	サンふじりんご	11,981	18.1	サンふじりんご	10,824	19.2
2	早生うんしゅうみかん	17,318	15.2	サンふじりんご	8,201	11.5	宮内いよかん	8,495	12.8	デコポン	5,775	10.2
3	大津4号みかん	11,230	9.8	普通うんしゅうみかん	7,560	10.6	青島系温州みかん	7,922	12.0	その他中生晩生柑橘	5,158	9.1
4	サンふじりんご	9,818	8.6	バナナ	4,174	5.8	いよかん	4,585	6.9	バナナ	4,316	7.7
5	宮川早生	9,800	8.6	南柑20号みかん	4,070	5.7	普通うんしゅうみかん	4,477	6.8	清見	4,278	7.6
6	バナナ	8,978	7.9	いよかん	3,500	4.9	バナナ	3,997	6.0	はっさく	3,316	5.9
7	富有柿	3,742	3.3	太田ポンカン	3,040	4.2	はっさく	2,642	4.0	はるかみかん	3,045	5.4
8	愛宕柿	2,190	1.9	ポンカン	2,400	3.4	今津ポンカン	2,605	3.9	今津ポンカン	1,745	3.1
9	とちおとめ莓	1,360	1.2	大津4号みかん	2,170	3.0	はるかみかん	2,000	3.0	紅あまなつみかん	1,741	3.1
10	さちのか	1,228	1.1	中生うんしゅうみかん	2,150	3.0	デコポン	1,415	2.1	さちのか	1,583	2.8

月別・取扱数量順位 加工品

平成27年度

順位	4月			5月			6月			7月		
	品目	数量(kg)	比率(%)	品目	数量(kg)	比率(%)	品目	数量(kg)	比率(%)	品目	数量(kg)	比率(%)
総数		4,056	100.0		3,511	100.0		713	100.0		748	100.0
1	野菜ジュース	2,520	62.1	野菜ジュース	1,689	48.1	こんにゃく	220	30.9	こんにゃく	380	50.8
2	干柿	550	13.6	果実ジュース	1,020	29.1	果実ジュース	180	25.2	その他漬物	129	17.2
3	こんにゃく	365	9.0	こんにゃく	460	13.1	その他漬物	146	20.5	しらたき	106	14.2
4	乾燥いも	310	7.6	その他漬物	147	4.2	しらたき	63	8.8	うめぼし	75	10.0
5	その他漬物	124	3.1	しらたき	53	1.5	うめぼし	55	7.7	果実ジュース	36	4.8
6	しらたき	84	2.1	うめぼし	52	1.5	甘栗	17	2.4	甘栗	17	2.3
7	落花生	50	1.2	乾燥いも	50	1.4	切干だいこん	9	1.3	味噌	5	0.7
8	うめぼし	26	0.6	甘栗	21	0.6	たけのこ水煮	6	0.8	その他の食品	0	0.0
9	甘栗	17	0.4	味噌	13	0.4	リンゴジュース	6	0.8			
10	たけのこ水煮	5	0.1	たけのこ水煮	6	0.2	味噌	5	0.7			

月別・取扱数量順位 加工品

平成27年度

順位	8月			9月			10月			11月		
	品目	数量(kg)	比率(%)	品目	数量(kg)	比率(%)	品目	数量(kg)	比率(%)	品目	数量(kg)	比率(%)
総数		505	100.0		925	100.0		1,789	100.0		1,395	100.0
1	こんにゃく	310	61.4	こんにゃく	540	58.4	こんにゃく	1,090	60.9	こんにゃく	640	45.9
2	その他漬物	94	18.6	その他漬物	133	14.4	つるし柿	200	11.2	つるし柿	210	15.1
3	しらたき	47	9.3	しらたき	132	14.3	その他漬物	159	8.9	その他漬物	132	9.5
4	果実ジュース	45	8.9	落花生	53	5.7	しらたき	139	7.8	しらたき	122	8.7
5	味噌	5	1.0	うめぼし	41	4.4	うめぼし	67	3.7	落花生	100	7.2
6	うめぼし	3	0.6	果実ジュース	15	1.6	果実ジュース	66	3.7	アンポ柿	44	3.2
7	その他の食品	1	0.2	切干だいこん	9	1.0	アンポ柿	36	2.0	果実ジュース	42	3.0
8				たけのこ水煮	2	0.2	干柿	13	0.7	乾燥いも	40	2.9
9				その他の食品	0	0.0	味噌	10	0.6	うめぼし	35	2.5
10							切干だいこん	7	0.4	甘栗	14	1.0

月別・取扱数量順位 加工品

平成27年度

順位	12月			1月			2月			3月		
	品目	数量(kg)	比率(%)	品目	数量(kg)	比率(%)	品目	数量(kg)	比率(%)	品目	数量(kg)	比率(%)
総数		5,056	100.0		4,363	100.0		2,747	100.0		1,777	100.0
1	たくあん漬	1,243	24.6	干柿	1,880	43.1	干柿	1,161	42.3	干柿	686	38.6
2	干柿	1,205	23.8	たくあん漬	720	16.5	こんにやく	580	21.1	こんにやく	560	31.5
3	こんにやく	940	18.6	こんにやく	530	12.1	乾燥いも	408	14.9	乾燥いも	205	11.5
4	乾燥いも	526	10.4	乾燥いも	340	7.8	アンポ柿	259	9.4	しらたき	92	5.2
5	落花生	400	7.9	干だいこん	290	6.6	その他漬物	161	5.9	その他漬物	90	5.1
6	アンポ柿	298	5.9	アンポ柿	196	4.5	落花生	75	2.7	落花生	50	2.8
7	その他漬物	148	2.9	しらたき	186	4.3	しらたき	52	1.9	その他の食品	24	1.4
8	しらたき	127	2.5	落花生	125	2.9	うめぼし	37	1.3	甘栗	21	1.2
9	たけのこ水煮	42	0.8	豆加工品	33	0.8	切干だいこん	6	0.2	アンポ柿	16	0.9
10	うめぼし	40	0.8	その他漬物	24	0.6	味噌	5	0.2	うめぼし	12	0.7

品目別取扱高順位表

(野 菜)

平成27年度

取扱数量順位

※前単価＝前年度単価

順 位	品 目	数 量(kg)	比率(%)	金 額(円)	比率(%)	単価(円/kg)	前単価(円/kg)
1	キャベツ	1,205,706	21.8	104,458,664	12.8	87	89
2	だいこん	929,070	16.8	84,642,451	10.4	91	86
3	にんじん	761,628	13.8	66,577,811	8.1	87	94
4	青首だいこん	334,405	6.0	28,109,700	3.4	84	73
5	紅あずま	288,646	5.2	50,055,926	6.1	173	135
6	きゅうり	210,224	3.8	67,615,647	8.3	322	332
7	はくさい	207,691	3.8	17,688,731	2.2	85	71
8	紅はるか	192,535	3.5	36,689,754	4.5	191	165
9	たまねぎ	118,642	2.1	13,249,206	1.6	112	119
10	こまつな	87,532	1.6	20,862,183	2.6	238	312
11	トマト	87,507	1.6	24,818,355	3.0	284	239
12	春キャベツ	84,820	1.5	8,452,285	1.0	100	83
13	レタス	76,758	1.4	13,846,422	1.7	180	171
14	トウヤ	72,140	1.3	12,501,961	1.5	173	90
15	ねぎ	71,830	1.3	23,245,425	2.8	324	297
16	ほうれんそう	68,679	1.2	34,967,506	4.3	509	529
17	豆もやし	62,248	1.1	6,843,541	0.8	110	109
18	黄たまねぎ	46,340	0.8	5,713,416	0.7	123	102
19	青うり	37,524	0.7	5,498,332	0.7	147	156
20	さといも	35,052	0.6	6,913,559	0.8	197	144
	その他	555,175	10.0	184,588,505	22.6		
		5,534,152	100.0	817,339,380	100.0		

品目別取扱高順位表

(果 実)

平成27年度

取扱数量順位

※前単価＝前年度単価

順位	品目	数量(kg)	比率(%)	金額(円)	比率(%)	単価(円/kg)	前単価(円/kg)
1	バナナ	62,581	6.9	12,135,776	4.5	194	188
2	サンふじりんご	52,884	5.8	17,787,074	6.5	336	276
3	南柑20号みかん	40,375	4.4	7,007,202	2.6	174	142
4	早生うんしゅうみかん	37,247	4.1	7,604,874	2.8	204	148
5	かんせん西瓜	35,532	3.9	4,744,062	1.7	134	139
6	タカミメロン	32,202	3.5	10,431,504	3.8	324	288
7	青島系温州みかん	28,194	3.1	8,019,821	2.9	284	196
8	ハウスすいか	28,100	3.1	4,705,263	1.7	167	182
9	豊水梨	26,895	2.9	6,710,310	2.5	250	218
10	極早生温州みかん	26,535	2.9	2,999,052	1.1	113	114
11	ふじりんご	23,188	2.5	9,634,248	3.5	415	355
12	宮川早生	21,270	2.3	2,522,124	0.9	119	91
13	幸水梨	19,356	2.1	6,632,712	2.4	343	283
14	祭ばやし西瓜	17,332	1.9	2,863,296	1.1	165	112
15	グレープフルーツ	16,489	1.8	4,066,360	1.5	247	227
16	しまむそう西瓜	16,041	1.8	1,940,112	0.7	121	0
17	レモン	14,689	1.6	6,408,417	2.4	436	367
18	上野極早生みかん	14,140	1.5	1,503,900	0.6	106	74
19	日南1号みかん	14,070	1.5	1,877,688	0.7	133	103
20	大津4号みかん	13,400	1.5	2,560,680	0.9	191	112
	その他	372,498	40.8	150,069,314	55.1		
		913,018	100.0	272,223,789	100.0		

品目別取扱高順位表

(加工品)

平成27年度

取扱数量順位

※前単価＝前年度単価

順位	品目	数量(kg)	比率(%)	金額(円)	比率(%)	単価(円/kg)	前単価(円/kg)
1	こんにやく	6,615	24.0	1,388,340	8.9	210	209
2	干柿	5,495	19.9	5,698,933	36.6	1,037	922
3	野菜ジュース	4,209	15.3	2,701,073	17.4	642	374
4	たくあん漬	1,963	7.1	460,048	3.0	234	165
5	乾燥いも	1,879	6.8	827,496	5.3	440	383
6	その他漬物	1,487	5.4	942,041	6.1	634	596
7	果実ジュース	1,434	5.2	612,341	3.9	427	244
8	しらたき	1,203	4.4	354,780	2.3	295	294
9	落花生	857	3.1	399,934	2.6	467	551
10	アンポ柿	849	3.1	1,374,143	8.8	1,619	1,769
11	うめぼし	443	1.6	342,144	2.2	772	758
12	つるし柿	411	1.5	55,080	0.4	134	139
13	干だいこん	290	1.1	5,270	0.0	18	0
14	甘栗	137	0.5	109,296	0.7	798	764
15	味噌	73	0.3	42,768	0.3	586	678
16	たけのこ水煮	65	0.2	54,102	0.3	832	568
17	切干だいこん	65	0.2	78,246	0.5	1,204	814
18	豆加工品	63	0.2	55,987	0.4	889	0
19	その他の食品	29	0.1	34,409	0.2	1,187	363
20	加工果実	12	0.0	16,200	0.1	1,350	0
	その他	6	0.0	1,879	0.0		
		27,585	100.0	15,554,510	100.0		

産地別、取扱数量及び金額 (野菜)

平成27年度

上段:数量(kg) 下段:金額(円)

品目産地	総数	4月	5月	6月	7月	8月	9月	10月	11月	12月	1月	2月	3月
野菜													
合計	5,534,152 817,339,380	562,438 100,771,841	626,744 112,253,903	550,340 67,049,318	354,544 55,776,279	275,691 50,721,327	345,197 71,976,544	427,380 74,571,731	525,728 67,156,238	570,019 58,036,435	459,398 48,227,160	431,687 53,478,190	404,986 57,320,414
単価(円/kg)	148	179	179	122	157	184	209	174	128	102	105	124	142
北海道	254,444 35,433,784	6,495 936,414	2,050 284,040	2,558 351,324	29,915 4,103,006	48,551 8,185,968	62,835 9,656,431	33,888 4,156,272	11,846 1,053,108	9,760 898,506	13,128 1,357,495	16,510 2,080,728	16,908 2,370,492
青森	27,990 6,130,995	333 87,912	184 144,990	11,880 1,627,506	4,885 1,144,616	3,097 813,681	4,007 952,181	834 350,352	1,130 318,168	409 192,143	448 188,622	429 173,286	354 137,538
岩手	22,034 4,407,468	44 66,300	236 116,791	4 5,940	3,007 496,368	10,656 1,385,133	4,102 1,135,793	2,342 650,754	941 296,006	700 252,828	2 1,555		
宮城	115 46,299				65 17,172	50 24,084				1,728			194
秋田	15,350 5,137,403	9 31,045	10 14,170	1 1,836	1 2,894	380 166,158	6,225 2,202,497	2,994 1,026,423	2,091 585,856	2,276 672,948	1,361 419,072	2 8,013	2 6,491
山形	2,870 1,244,502	6 32,528	30 23,511	19 9,718	482 248,162	799 249,331	1,162 487,489	331 140,486	21 7,344	4 5,800	3 2,322	8 19,656	5 18,155
福島	9,800 4,164,884	61 21,546	31 14,364	406 143,694	795 313,016	5,172 1,887,213	2,970 1,621,620	301 139,239	8 2,808	4 702	21 8,100	15 5,616	16 6,966
茨城	375,690 53,196,758	47,917 7,942,485	42,420 10,408,082	97,728 7,644,521	45,550 5,529,281	3,838 1,362,329	3,014 1,829,772	9,412 2,218,246	14,071 1,947,149	21,981 2,368,857	13,456 1,158,247	27,100 4,037,833	49,203 6,749,956
栃木	6,085 1,467,827	43 46,872	2,242 434,219	3 3,877	50 13,230	276 111,780	8 7,560	50 9,720	541 75,276	110 25,812	1,840 255,906	550 233,928	372 249,647
群馬	395,351 51,139,917	530 272,322	1,724 376,434	11,849 1,551,512	69,355 7,783,074	90,677 10,618,689	131,899 18,202,828	72,151 10,033,967	15,858 1,771,470	192 85,050	347 149,742	424 112,968	345 181,861
埼玉	11,300 2,393,225	251 123,444	315 55,188	5,020 144,828	1,309 519,210	188 6,912	390 209,466	149 65,372	50 12,420	810 270,918	1,027 406,426	1,248 328,697	543 250,344
千葉	3,763,910 514,576,812	454,556 78,719,538	530,583 88,804,221	367,724 43,308,399	162,753 27,557,220	76,964 17,859,048	86,500 23,468,420	262,316 44,661,593	412,779 49,460,286	458,885 39,022,099	357,803 32,000,776	319,176 35,180,318	273,871 34,534,894
東京	1,084 271,922		1 4,385	2 6,847	1 9,828		80 2,581					1,000 713	4,460 172,800
神奈川	17,958 2,734,031	11,530 1,754,795	4,071 757,512	5 2,808	2 1,458					410 14,904	120 8,100	800 73,170	1,020 121,284
新潟	439 372,654	23 23,544	39 34,452	33 27,788	16 15,444	99 51,370	90 89,596	67 78,836	8 8,748	8 8,230	32 11,178	2 3,607	22 19,861
富山	2 3,380									2 2,700			
山梨	19,053 1,525,135	16 10,368	25 15,984	5,357 262,062	8,612 936,373	5,011 277,128	4 2,592	2 1,296	5 3,348	6 3,888	4 4,988	2 1,296	9 5,832
長野	37,415 14,512,757	924 511,067	2,265 1,046,601	6,061 1,667,067	3,754 1,277,076	4,456 1,614,093	6,583 3,322,664	6,518 2,008,938	2,608 713,735	1,145 666,436	1,180 660,705	990 576,646	931 447,729
岐阜	16 9,504					16 9,504							

産地別、取扱数量及び金額

(野 菜)

平成27年度

上段:数量(kg) 下段:金額(円)

品目産地	総数	4月	5月	6月	7月	8月	9月	10月	11月	12月	1月	2月	3月
野 菜													
合計	5,534,152 817,339,380	562,438 100,771,841	626,744 112,253,903	550,340 67,049,318	354,544 55,776,279	275,691 50,721,327	345,197 71,976,544	427,380 74,571,731	525,728 67,156,238	570,019 58,036,435	459,398 48,227,160	431,687 53,478,190	404,986 57,320,414
単価(円/kg)	148	179	179	122	157	184	209	174	128	102	105	124	142
静岡	7,687 5,355,005	929 1,212,546	1,713 1,486,307	131 142,446	251 216,009	66 112,013	141 161,219	229 240,563	236 172,837	1,680 554,912	720 346,810	1,075 467,489	516 241,854
愛知	13,038 6,370,893	4,135 1,587,148	997 514,778	1,273 687,684	108 195,422	268 304,971	94 117,347	67 111,164	118 146,555	511 373,773	2,395 742,185	1,624 772,867	1,448 816,999
京都	137 266,240	8 12,528	4 15,120	5 10,746	3 5,702	12 20,574	9 17,982	21 38,070	10 22,734	12 24,127	16 24,980	16 34,571	21 39,106
大阪	1 1,231				1 1,231								
兵庫	12,118 2,744,874	80 28,512	32 8,208		580 119,124	1,180 236,790				530 115,452	346 101,790	498 185,868	8,872 1,949,130
奈良	43 21,840			1 486	8 11,880	1 1,706			23 3,556	2 1,188		8 3,024	
和歌山	296 134,460		2 1,728	260 117,396		4 3,780	20 3,456			10 8,100			
島根	37 15,898	4 6,502								30 3,888		3 5,508	
岡山	116 129,005	6 5,670		10 1,512	16 24,192	4 3,780	3 3,132	13 21,708	6 9,234	1 2,376	47 43,286	2 4,104	8 10,011
広島	6 5,291		1 2,376							5 2,915			
徳島	4,201 902,610	2,244 509,436	1,500 257,526		2 6,696	9 15,012	2 1,512		2 1,944	8 15,552	2 5,724	2 5,184	430 84,024
香川	1,093 377,946	40 20,272	236 129,492	195 47,822	300 73,764	10 4,320				200 67,284	20 7,128	48 12,852	44 15,012
愛媛	14 13,219									14 13,219			
高知	8,572 5,122,270	507 399,048	485 331,263	189 174,307	38 85,903	52 102,881	263 189,406	1,441 771,427	1,142 527,153	1,258 762,156	1,492 781,024	888 511,714	817 485,988
福岡	2,987 2,661,630	545 399,536	159 209,866	154 190,716	157 209,422	129 212,761	108 171,753	118 207,685	132 139,088	1,092 432,818	150 182,541	130 150,520	113 154,924
佐賀	11,128 1,890,702	603 95,256	6,190 892,674	300 49,032	3,180 645,084	520 104,004	3 5,670				16 14,580		316 84,402
長崎	1,496 581,519	91 74,887	898 274,536	53 59,292			185 48,546	27 40,883	2 2,516	6 8,964	203 40,500	10 2,160	21 29,235
熊本	7,024 3,856,786	29 21,341	185 129,838	140 38,945			12 7,128	16 6,480	480 127,543	2,131 1,079,406	1,903 1,240,301	889 558,698	1,239 647,106
大分	88 34,344						8 23,976			80 10,368			

産地別、取扱数量及び金額

(野 菜)

平成27年度

上段:数量(kg) 下段:金額(円)

品目産地	総数	4月	5月	6月	7月	8月	9月	10月	11月	12月	1月	2月	3月
野 菜													
合計	5,534,152 817,339,380	562,438 100,771,841	626,744 112,253,903	550,340 67,049,318	354,544 55,776,279	275,691 50,721,327	345,197 71,976,544	427,380 74,571,731	525,728 67,156,238	570,019 58,036,435	459,398 48,227,160	431,687 53,478,190	404,986 57,320,414
単価(円/kg)	148	179	179	122	157	184	209	174	128	102	105	124	142
宮崎	1,766 1,351,216	2 2,851	3 2,160	1 1,458					100 54,000	918 666,927	431 347,815	277 235,753	34 40,252
鹿児島	749 462,814	163 68,213	72 23,112	24 24,365	7 7,873	4 4,752		1 2,700	5 6,048	107 80,028	87 65,642	74 55,728	205 124,353
沖縄	488 480,914	89 81,432	24 22,107	72 88,798	15 12,583			48 29,592	6 5,400	40 65,772	130 80,514	61 87,696	3 7,020
成田市	483,001 77,920,126	28,137 4,816,572	26,513 4,791,846	37,442 8,003,092	17,727 3,530,290	22,026 4,441,823	33,202 7,243,721	33,062 6,868,697	60,371 9,156,481	62,581 8,503,655	59,679 7,027,356	56,721 6,793,653	45,540 6,742,940
米国	1,613 826,308	588 231,660	40 13,824	104 31,536	475 143,748	189 70,416	117 112,860	70 180,036	13 30,780	6 4,428	1 972	10 6,048	
中国	9,326 3,722,546	888 327,073	785 288,587	943 296,406	835 285,498	743 255,366	868 341,936	643 236,561	609 265,207	1,073 409,396	627 335,004	577 308,669	735 372,843
フィリピン	22 20,363	2 1,490	3 3,823	5 3,240	5 3,240			4 4,720	3 3,850				
ニュージーランド	1,657 393,498	470 149,677	165 74,639	5 3,564	20 15,552		12 12,528			105 16,416		140 25,110	740 96,012
メキシコ	1,449 345,275	20 3,024	315 72,036	30 6,156	10 6,782	20 12,960	12 6,739	18 14,040	12 8,888	575 109,652	212 44,912	205 46,478	20 13,608
台湾	2 2,522			1 907				1 1,615					
タイ	87 129,421	2 4,255	313	31 46,651	13 18,214	5 7,063	12 16,756	7 11,275				2 3,132	15 21,762
オーストラリア	1 1,490							1 1,490					
チリ	4 6,070	3 4,655		1 810									
韓国	2,547 2,283,913	114 118,476	192 168,912	320 262,224	223 179,194	234 189,777	255 235,224	230 205,848	205 162,864	220 189,432	148 159,197	167 188,676	239 224,089
オランダ	5 3,996								5 3,996				
ペルー	8 11,848											3 3,154	5 8,694
ベルギー	17 16,686	1 972	4 3,888		2 1,944	1 1,080	2 1,944	2 1,998	1 972	2 1,944	1 972	1 972	
オマーン	6 5,346												6 5,346
その他輸入	416 100,008							6 32,400	290 48,870	120 18,738			

産地別、取扱数量及び金額

(果実)

平成27年度

上段:数量(kg) 下段:金額(円)

品目産地	総数	4月	5月	6月	7月	8月	9月	10月	11月	12月	1月	2月	3月
果実													
合計	913,018	39,303	53,334	106,951	97,859	65,817	62,566	98,651	80,109	114,253	71,568	66,208	56,399
単価(円/kg)	272,223.789	15,919.407	20,267.667	29,444.688	22,865.272	26,749.487	19,260.280	20,790.096	19,361.841	30,643.296	23,164.658	23,310.227	20,446.870
	298	405	380	275	234	406	308	211	242	268	324	352	363
奈良	3,442						438	1,832	742	430			
	1,100,552						149,504	570,078	210,222	170,748			
和歌山	22,708	1,130					952	9,773	2,357	315	1,903	2,642	3,636
	5,523,725	215,319					333,720	2,464,020	609,174	179,744	412,468	579,888	729,392
鳥取	48			48									
	15,552			15,552									
島根	27		5	22									
	46,138		9,979	36,159									
岡山	26							26					
	39,744							39,744					
広島	70	30									10	30	
	36,396	16,956									4,536	14,904	
山口	40											40	
	9,396											9,396	
愛媛	168,672	8,560	2,568					13,617	19,426	50,389	24,168	26,206	23,738
	32,520,102	1,761,696	469,421					1,791,072	3,378,024	9,082,109	5,032,330	5,415,003	5,590,447
高知	367	24	51	27			220		18		27		
	321,516	38,448	50,220	25,380			150,984		6,264		50,220		
福岡	2,305	208	2	54				8	34	936	649	382	32
	1,461,566	185,307	2,786	68,149				3,024	47,736	512,676	352,188	237,644	52,056
佐賀	66,665	81	127	118	54		5,635	13,085	13,770	18,406	11,405	2,604	1,380
	10,901,583	117,763	153,704	104,544	50,652		830,196	1,440,180	1,775,304	3,049,758	2,516,184	630,234	233,064
長崎	298		7								60	151	80
	137,506		8,446								18,360	72,360	38,340
熊本	31,795	756	1,993	76				19,095	5,143	3,277	437	228	790
	6,212,236	370,872	709,128	45,490				2,136,456	876,420	1,344,276	189,529	148,025	392,040
大分	110											110	
	57,672											57,672	
宮崎	308	48		6						5	150	62	37
	215,535	30,564		7,776						6,156	88,074	30,002	52,963
鹿児島	974	4	27							43	9	470	421
	595,458	5,832	36,720							49,086	11,340	341,280	151,200
沖縄	30										20	10	
	43,740										29,160	14,580	
成田市	47,300	3,974	285	1,039	727	14,148	15,711	3,501	208	815	2,100	2,282	2,510
	19,169,930	2,411,843	207,750	196,344	128,790	4,405,709	3,661,098	669,567	120,928	601,947	2,296,139	2,344,632	2,125,183
イスラエル	10									10			
	4,212									4,212			

産地別、取扱数量及び金額

(果実)

平成27年度

上段:数量(kg) 下段:金額(円)

品目産地	総数	4月	5月	6月	7月	8月	9月	10月	11月	12月	1月	2月	3月
果実													
合計	913,018	39,303	53,334	106,951	97,859	65,817	62,566	98,651	80,109	114,253	71,568	66,208	56,399
単価(円/kg)	272,223.789	15,919.407	20,267.667	29,444.688	22,865.272	26,749.487	19,260.280	20,790.096	19,361.841	30,643.296	23,164.658	23,310.227	20,446.870
	298	405	380	275	234	406	308	211	242	268	324	352	363
米国	36,640	6,568	8,333	6,819	2,551	1,589	628	790	918	1,651	1,415	2,293	3,085
	20,119,363	2,415,515	3,102,464	2,911,635	1,967,039	1,638,886	1,330,325	1,714,459	1,019,582	981,136	677,484	1,041,531	1,319,307
中国	212		20		6	9	13	50	29	32	9	27	17
	150,336		12,096		4,104	6,480	11,448	21,384	22,896	26,136	10,152	20,952	14,688
フィリピン	64,930	3,487	4,580	3,969	4,172	3,577	3,496	8,697	11,451	7,395	4,709	4,405	4,992
	13,631,356	827,917	1,089,094	973,318	1,083,207	969,765	951,469	1,576,906	1,505,120	1,144,756	1,018,786	1,142,283	1,348,735
ニュージーランド	4,295	420	680	698	555	563	16	588	505	250	20		
	2,702,317	299,214	440,100	445,176	350,352	335,286	14,947	342,333	304,690	148,835	21,384		
メキシコ	6,101	507	709	612	415	362	249	458	439	591	465	521	773
	4,503,876	427,031	591,872	501,682	341,496	310,371	205,092	301,450	262,197	367,600	333,072	365,429	496,584
台湾	140		100	40									
	47,412		36,396	11,016									
タイ	34		12	9	4	5		2	1		1		
	65,273	540	16,924	20,372	10,609	9,764	1,556	2,765	1,080		1,663		
南アフリカ共和国	9,511			442	816	1,241	2,554	2,886	1,276	121	175		
	1,800,495			95,796	177,120	274,860	505,224	440,456	279,493	27,546			
オーストラリア	221								17	51	153		
	73,860								5,940	16,200	49,896	518	1,306
チリ	3,929	2	5	15	614	748	697	400	1,247	154	1		46
	1,670,545	7,452	9,958	9,234	298,846	365,364	315,900	156,060	424,171	54,648		486	28,426
エクアドル	2,665								910	1,755			
	259,902								72,414	187,488			
ペルー	39					39							
	9,720					9,720							
ブラジル	1							1					
	1,145							1,145					
オマーン	204								204				
	41,472								41,472				
その他輸入	730							1	17	712			
	77,913			346	1,599	1,837		691	5,940	67,500			

産地別、取扱数量及び金額

(加工品)

平成27年度

上段:数量(kg) 下段:金額(円)

品目産地	総数	4月	5月	6月	7月	8月	9月	10月	11月	12月	1月	2月	3月
加工品													
合計	27,585 15,554,510	4,056 2,122,570	3,511 2,145,654	713 286,297	748 273,510	505 159,117	925 303,220	1,789 576,073	1,395 474,573	5,056 3,025,026	4,363 2,771,621	2,747 2,443,607	1,777 973,242
単価(円/kg)	564	523	611	402	366	315	328	322	340	598	635	890	548
青森	42 13,283		36 11,404	6 1,879									
山形	2 8,478			1 3,510		972 972				1 3,024			
福島	720 1,152,538									265 445,576	196 297,255	259 409,707	
茨城	1,654 439,107									921 239,285	720 177,228	8 11,146	5 11,448
群馬	7,818 1,743,120	449 108,135	513 112,860	283 65,610	486 110,160	357 80,190	672 149,850	1,229 267,840	762 168,480	1,067 232,200	716 165,240	632 136,755	652 145,800
千葉	5,976 3,446,523	2,520 1,350,537	2,529 1,800,715				15 10,400			342 76,993	290 5,270		280 202,608
富山	13 29,808									13 29,808			
山梨	69 123,444									48 86,832	21 36,612		
長野	695 1,782,864									134 409,968	164 430,380	391 933,012	6 9,504
静岡	3 3,575			1 1,080				2 1,566					
愛知	1 3,672	929				1 2,592	1,080						
和歌山	120 214,045							36 65,157	44 74,714	24 43,070			16 31,104
愛媛	422 68,256							200 36,180	210 15,876	12 16,200			
高知	972		972										
熊本	571 171,321		144 32,529	180 41,602	36 8,262	45 9,267	15 2,851	79 35,338	42 9,979	18 10,109	6 7,128		6 14,256
宮崎	9 7,128						9 7,128						
成田市	2,101 1,425,805	155 99,922	212 146,318	219 153,306	209 142,128	102 66,096	212 131,306	243 169,992	183 132,084	199 125,172	42 29,700	209 143,813	116 85,968
中国	7,369 4,920,571	932 563,047	77 40,856	23 19,310	17 11,988		2 605		154 73,440	2,012 1,306,789	2,208 1,622,808	1,248 809,174	696 472,554

水産物部

受託・買付取扱高表

平成27年度

種 別	項 目	数 量(kg)	比 率(%)	金 額(円)	比 率(%)
総 計	合 計	5,645,379	100.0	5,582,894,683	100.0
	受 託	682,940	12.1	628,431,486	11.3
	買 付	4,962,439	87.9	4,954,463,197	88.7
鮮 魚	合 計	984,582	100.0	1,212,036,316	100.0
	受 託	289,896	29.4	282,009,663	23.3
	買 付	694,686	70.6	930,026,653	76.7
冷 凍 魚	合 計	2,607,674	100.0	2,656,995,619	100.0
	受 託	35,429	1.4	54,464,190	2.0
	買 付	2,572,245	98.6	2,602,531,429	98.0
塩干加工品	合 計	2,053,123	100.0	1,713,862,748	100.0
	受 託	357,615	17.4	291,957,633	17.0
	買 付	1,695,508	82.6	1,421,905,115	83.0

月 別 取 扱 高 表

平成27年度

	鮮 魚		冷 凍 魚		塩干加工品		合 計	
	数 量 (kg)	金 額 (円)	数 量 (kg)	金 額 (円)	数 量 (kg)	金 額 (円)	数 量 (kg)	金 額 (円)
4月	88,431	104,431,794	197,901	206,004,694	166,004	132,932,005	452,336	443,368,493
5月	86,922	100,107,979	190,538	192,321,180	157,799	124,179,912	435,259	416,609,071
6月	90,868	102,221,515	239,973	241,422,368	158,135	126,093,777	488,976	469,737,660
7月	90,938	105,508,041	224,695	222,020,598	161,187	127,722,515	476,820	455,251,154
8月	84,047	107,633,242	245,024	236,871,242	158,312	126,924,757	487,383	471,429,241
9月	76,044	93,669,958	218,562	203,805,927	159,922	122,887,307	454,528	420,363,192
10月	81,715	98,964,603	216,266	223,896,281	168,160	130,751,364	466,141	453,612,248
11月	75,048	93,650,877	225,520	225,449,809	154,697	125,330,478	455,265	444,431,164
12月	102,642	137,974,966	267,705	330,137,894	302,815	334,955,719	673,162	803,068,579
1月	69,008	88,680,235	181,998	176,214,604	147,651	113,130,225	398,657	378,025,064
2月	63,853	83,562,845	204,505	191,849,043	155,374	117,568,861	423,732	392,980,749
3月	75,066	95,630,261	194,987	207,001,979	163,067	131,385,828	433,120	434,018,068
計	984,582	1,212,036,316	2,607,674	2,656,995,619	2,053,123	1,713,862,748	5,645,379	5,582,894,683
比 率(%)	17.4	21.7	46.2	47.6	36.4	30.7	100.0	100.0
1日平均	3,674	4,522,524	9,730	9,914,163	7,661	6,395,010	21,065	20,831,697

取 扱 高 一 覧 表

数量 (kg)	鮮 魚				冷 凍 魚				塩干加工品				合 計			
	27	年度	前年比(%)	26	年度	27	年度	前年比(%)	26	年度	27	年度	前年比(%)	26	年度	
4月	88,431	103		85,825	197,901	77		256,416	166,004	94		176,061	452,336	87		518,302
5月	86,922	98		88,538	190,538	60		318,250	157,799	92		171,342	435,259	75		578,130
6月	90,868	117		77,817	239,973	108		222,165	158,135	96		164,115	488,976	105		464,097
7月	90,938	109		83,738	224,695	93		241,680	161,187	94		170,729	476,820	96		496,147
8月	84,047	102		82,457	245,024	103		238,593	158,312	96		165,003	487,383	100		486,053
9月	76,044	81		94,244	218,562	93		234,486	159,922	93		171,556	454,528	91		500,286
10月	81,715	90		91,123	216,266	89		241,804	168,160	95		177,486	466,141	91		510,413
11月	75,048	85		88,064	225,520	114		198,149	154,697	95		163,467	455,265	101		449,680
12月	102,642	94		108,897	267,705	100		269,060	302,815	95		318,488	673,162	97		696,445
1月	69,008	87		79,777	181,998	109		167,116	147,651	89		165,218	398,657	97		412,111
2月	63,853	88		72,345	204,505	112		182,967	155,374	101		153,208	423,732	104		408,520
3月	75,066	86		87,503	194,987	116		167,513	163,067	97		168,723	433,120	102		423,739
計	984,582	95		1,040,328	2,607,674	95		2,738,199	2,053,123	95		2,165,396	5,645,379	95		5,943,923

取扱高一覧表

金額 (円)	鮮 魚			冷 凍 魚			塩干加工品			合 計		
	27 年度	前年比(%)	26 年度	27 年度	前年比(%)	26 年度	27 年度	前年比(%)	26 年度	27 年度	前年比(%)	26 年度
4月	104,431,794	102	101,952,769	206,004,694	90	229,510,113	132,932,005	100	133,501,977	443,368,493	95	464,964,859
5月	100,107,979	98	102,433,290	192,321,180	73	263,836,098	124,179,912	94	131,718,295	416,609,071	84	497,987,683
6月	102,221,515	115	89,287,386	241,422,368	122	198,711,186	126,093,777	100	126,080,495	469,737,660	113	414,079,067
7月	105,508,041	105	100,281,061	222,020,598	104	213,950,169	127,722,515	97	132,150,965	455,251,154	102	446,382,195
8月	107,633,242	102	105,733,000	236,871,242	107	221,412,383	126,924,757	97	130,807,382	471,429,241	103	457,952,765
9月	93,669,958	94	99,431,394	203,805,927	97	211,094,811	122,887,307	97	126,113,896	420,363,192	96	436,640,101
10月	98,964,603	96	102,865,397	223,896,281	99	226,066,899	130,751,364	102	128,193,459	453,612,248	99	457,125,755
11月	93,650,877	91	102,648,191	225,449,809	113	198,928,585	125,330,478	98	128,571,001	444,431,164	103	430,147,777
12月	137,974,966	95	146,012,837	330,137,894	93	356,008,376	334,955,719	96	349,419,057	803,068,579	94	851,440,270
1月	88,680,235	90	99,002,307	176,214,604	103	170,493,410	113,130,225	95	119,356,015	378,025,064	97	388,851,732
2月	83,562,845	94	88,576,791	191,849,043	108	177,936,676	117,568,861	102	115,295,466	392,980,749	103	381,808,933
3月	95,630,261	92	103,462,002	207,001,979	115	180,081,300	131,385,828	96	136,419,979	434,018,068	103	419,963,281
計	1,212,036,316	98	1,241,686,425	2,656,995,619	100	2,648,030,006	1,713,862,748	98	1,757,627,987	5,582,894,683	99	5,647,344,418

月別年度別伸率表

	年度	数量(kg)	伸率(%)	金額(円)	伸率(%)		年度	数量(kg)	伸率(%)	金額(円)	伸率(%)
4月	25	770,882		598,915,617		10月	25	605,332		493,370,180	
	26	518,302	67.2	464,964,859	77.6		26	510,413	84.3	457,125,755	92.7
	27	452,336	58.7	443,368,493	74.0		27	466,141	77.0	453,612,248	91.9
5月	25	674,064		532,396,302		11月	25	489,489		426,657,326	
	26	578,130	85.8	497,987,683	93.5		26	449,680	91.9	430,147,777	100.8
	27	435,259	64.6	416,609,071	78.3		27	455,265	93.0	444,431,164	104.2
6月	25	640,642		506,383,908		12月	25	749,283		780,728,328	
	26	464,097	72.4	414,079,067	81.8		26	696,445	92.9	851,440,270	109.1
	27	488,976	76.3	469,737,660	92.8		27	673,162	89.8	803,068,579	102.9
7月	25	671,906		528,957,318		1月	25	441,379		392,121,144	
	26	496,147	73.8	446,382,195	84.4		26	412,111	93.4	388,851,732	99.2
	27	476,820	71.0	455,251,154	86.1		27	398,657	90.3	378,025,064	96.4
8月	25	550,863		493,560,460		2月	25	494,522		402,085,234	
	26	486,053	88.2	457,952,765	92.8		26	408,520	82.6	381,808,933	95.0
	27	487,383	88.5	471,429,241	95.5		27	423,732	85.7	392,980,749	97.7
9月	25	589,992		460,747,872		3月	25	492,070		463,213,542	
	26	500,286	84.8	436,640,101	94.8		26	423,739	86.1	419,963,281	90.7
	27	454,528	77.0	420,363,192	91.2		27	433,120	88.0	434,018,068	93.7
						合計	25	7,170,424		6,079,137,231	
							26	5,943,923	82.9	5,647,344,418	92.9
							27	5,645,379	78.7	5,582,894,683	91.8

* 伸率は、平成25年度を基準とする。

月別・取扱数量順位 鮮魚

平成27年度

順位	4月			5月			6月			7月		
	品目	数量(kg)	比率(%)	品目	数量(kg)	比率(%)	品目	数量(kg)	比率(%)	品目	数量(kg)	比率(%)
総数		88,431	100.0		86,922	100.0		90,868	100.0		90,938	100.0
1	またい	9,385	10.6	かつお	9,592	11.0	かつお	11,434	12.6	かつお	14,895	16.4
2	かんぱち	8,107	9.2	かんぱち	8,083	9.3	ます類その他	8,647	9.5	かんぱち	8,204	9.0
3	かつお	8,063	9.1	またい	7,445	8.6	かんぱち	7,081	7.8	またい	5,981	6.6
4	あさり	4,811	5.4	貝類その他	4,671	5.4	またい	6,840	7.5	ます類その他	5,004	5.5
5	ほたて貝	4,359	4.9	あさり	4,562	5.2	まあじ	4,579	5.0	ほたて貝	4,103	4.5
6	貝類その他	4,130	4.7	ます類その他	4,089	4.7	貝類その他	4,227	4.7	貝類その他	4,056	4.5
7	ます類その他	4,072	4.6	まあじ	3,780	4.3	あさり	3,975	4.4	まあじ	3,847	4.2
8	はまち	3,275	3.7	ほたて貝	3,741	4.3	ほたて貝	3,001	3.3	あさり	3,662	4.0
9	まあじ	3,212	3.6	あか貝	2,870	3.3	しじみ	2,568	2.8	はまち	2,971	3.3
10	あか貝	2,801	3.2	はまち	2,791	3.2	あか貝	2,566	2.8	しじみ	2,543	2.8

月 別 ・ 取 扱 数 量 順 位 鮮 魚

平成27年度

順位	8月			9月			10月			11月		
	品 目	数量(kg)	比率(%)	品 目	数量(kg)	比率(%)	品 目	数量(kg)	比率(%)	品 目	数量(kg)	比率(%)
総数		84,047	100.0		76,044	100.0		81,715	100.0		75,048	100.0
1	かつお	9,296	11.1	さんま	8,821	11.6	かんぱち	8,153	10.0	かき	7,830	10.4
2	かんぱち	9,244	11.0	かんぱち	7,520	9.9	さんま	7,321	9.0	かんぱち	7,278	9.7
3	またい	6,360	7.6	かつお	7,200	9.5	またい	6,287	7.7	またい	6,107	8.1
4	さんま	5,891	7.0	またい	5,576	7.3	かき	5,057	6.2	はまち	4,293	5.7
5	ほたて貝	4,612	5.5	ます類その他	3,549	4.7	ます類その他	3,874	4.7	ます類その他	3,593	4.8
6	貝類その他	4,568	5.4	まあじ	3,371	4.4	まあじ	3,437	4.2	鮮魚その他	3,429	4.6
7	ます類その他	4,179	5.0	ほたて貝	3,326	4.4	鮮魚その他	3,282	4.0	あか貝	3,226	4.3
8	まあじ	3,705	4.4	貝類その他	3,281	4.3	ほたて貝	3,273	4.0	まあじ	3,200	4.3
9	あさり	2,727	3.2	あか貝	2,768	3.6	あか貝	3,258	4.0	ほたて貝	3,154	4.2
10	あか貝	2,460	2.9	あさり	2,610	3.4	かつお	3,172	3.9	貝類その他	3,063	4.1

月 別 ・ 取 扱 数 量 順 位 鮮 魚

平成27年度

順位	12月			1月			2月			3月		
	品 目	数量(kg)	比率(%)	品 目	数量(kg)	比率(%)	品 目	数量(kg)	比率(%)	品 目	数量(kg)	比率(%)
総数		102,642	100.0		69,008	100.0		63,853	100.0		75,066	100.0
1	かき	12,110	11.8	かき	8,505	12.3	かんぱち	6,267	9.8	またい	7,487	10.0
2	かんぱち	10,902	10.6	かんぱち	7,753	11.2	かき	5,556	8.7	かんぱち	7,430	9.9
3	はまち	9,185	8.9	またい	5,873	8.5	またい	5,181	8.1	かつお	5,272	7.0
4	またい	8,751	8.5	はまち	5,852	8.5	はまち	4,710	7.4	かき	5,221	7.0
5	鮮魚その他	7,050	6.9	ます類その他	3,479	5.0	ます類その他	3,151	4.9	はまち	4,236	5.6
6	ます類その他	5,454	5.3	鮮魚その他	3,295	4.8	鮮魚その他	2,589	4.1	あさり	3,916	5.2
7	あか貝	4,255	4.1	あか貝	2,603	3.8	まあじ	2,381	3.7	ます類その他	3,602	4.8
8	ほたて貝	4,146	4.0	ほたて貝	2,408	3.5	あか貝	2,348	3.7	貝類その他	3,267	4.4
9	貝類その他	4,013	3.9	ぶり	2,381	3.5	かつお	2,275	3.6	ほたて貝	2,899	3.9
10	まあじ	2,736	2.7	まあじ	2,144	3.1	あさり	2,239	3.5	あか貝	2,888	3.8

月別・取扱数量順位 塩干加工品

平成27年度

順位	4月			5月			6月			7月		
	品目	数量(kg)	比率(%)	品目	数量(kg)	比率(%)	品目	数量(kg)	比率(%)	品目	数量(kg)	比率(%)
総数		157,297	100.0		149,689	100.0		150,223	100.0		154,346	100.0
1	加工品その他	55,566	35.3	加工品その他	56,812	38.0	加工品その他	55,236	36.8	加工品その他	59,908	38.8
2	かまぼこ	15,916	10.1	かまぼこその他	17,347	11.6	かまぼこその他	15,668	10.4	かまぼこその他	16,767	10.9
3	塩さけ	12,908	8.2	かまぼこ	13,492	9.0	かまぼこ	13,669	9.1	かまぼこ	13,063	8.5
4	揚物	12,131	7.7	塩さけ	12,424	8.3	塩さけ	12,258	8.2	塩さけ	11,129	7.2
5	かまぼこその他	11,376	7.2	揚物	10,728	7.2	揚物	12,192	8.1	揚物	10,619	6.9
6	練製品その他	8,797	5.6	なると	4,587	3.1	なると	4,535	3.0	なると	4,661	3.0
7	なると	4,901	3.1	塩さば	3,295	2.2	塩さば	3,720	2.5	塩さば	4,490	2.9
8	塩さば	3,980	2.5	塩蔵品その他	2,820	1.9	塩蔵品その他	3,309	2.2	練製品その他	3,623	2.3
9	塩干品その他	2,733	1.7	塩海草類その他	2,665	1.8	開干あじ	2,776	1.8	開干あじ	2,999	1.9
10	塩蔵品その他	2,720	1.7	はんぺん	2,609	1.7	はんぺん	2,764	1.8	塩海草類その他	2,733	1.8

月別・取扱数量順位 塩干加工品

平成27年度

順位	8月			9月			10月			11月		
	品目	数量(kg)	比率(%)	品目	数量(kg)	比率(%)	品目	数量(kg)	比率(%)	品目	数量(kg)	比率(%)
総数		151,616	100.0		148,833	100.0		156,808	100.0		143,572	100.0
1	加工品その他	59,049	38.9	加工品その他	49,956	33.6	加工品その他	49,182	31.4	加工品その他	44,730	31.2
2	かまぼこその他	14,870	9.8	かまぼこ	14,827	10.0	練製品その他	19,332	12.3	かまぼこ	13,678	9.5
3	かまぼこ	12,416	8.2	揚物	13,237	8.9	かまぼこ	13,906	8.9	練製品その他	13,469	9.4
4	塩さけ	11,217	7.4	練製品その他	11,444	7.7	揚物	12,661	8.1	揚物	12,415	8.6
5	揚物	10,930	7.2	かまぼこその他	10,550	7.1	塩さけ	11,704	7.5	塩さけ	11,121	7.7
6	なると	4,959	3.3	塩さけ	9,977	6.7	かまぼこその他	7,909	5.0	かまぼこその他	7,175	5.0
7	塩さば	4,350	2.9	なると	5,621	3.8	なると	6,563	4.2	なると	6,860	4.8
8	練製品その他	4,021	2.7	塩さば	3,925	2.6	塩さば	4,300	2.7	塩さば	3,670	2.6
9	塩蔵品その他	3,069	2.0	塩蔵品その他	3,290	2.2	はんぺん	3,580	2.3	はんぺん	3,223	2.2
10	塩海草類その他	2,847	1.9	はんぺん	2,664	1.8	塩蔵品その他	3,577	2.3	塩蔵品その他	3,030	2.1

月 別 ・ 取 扱 数 量 順 位 塩干加工品

平成27年度

順位	12月			1月			2月			3月		
	品 目	数量(kg)	比率(%)	品 目	数量(kg)	比率(%)	品 目	数量(kg)	比率(%)	品 目	数量(kg)	比率(%)
総数		291,230	100.0		135,480	100.0		145,480	100.0		154,061	100.0
1	加工品その他	67,561	23.2	加工品その他	39,308	29.0	加工品その他	46,624	32.0	加工品その他	51,954	33.7
2	かまぼこ	61,357	21.1	練製品その他	15,943	11.8	かまぼこ	13,902	9.6	かまぼこ	15,669	10.2
3	練製品その他	45,646	15.7	かまぼこ	14,310	10.6	練製品その他	12,898	8.9	揚物	13,681	8.9
4	なると	30,534	10.5	揚物	12,021	8.9	揚物	12,308	8.5	塩さけ	11,428	7.4
5	塩さけ	15,760	5.4	塩さけ	8,806	6.5	かまぼこその他	10,953	7.5	かまぼこその他	11,009	7.1
6	揚物	11,989	4.1	かまぼこその他	7,847	5.8	塩さけ	10,142	7.0	練製品その他	7,266	4.7
7	かまぼこその他	8,432	2.9	なると	6,420	4.7	なると	6,639	4.6	なると	5,961	3.9
8	塩蔵品その他	4,959	1.7	はんぺん	3,818	2.8	はんぺん	3,380	2.3	塩さば	4,390	2.8
9	煮たこ	3,730	1.3	塩海草類その他	2,528	1.9	塩さば	3,300	2.3	塩蔵品その他	3,846	2.5
10	酢たこ	3,619	1.2	塩蔵品その他	2,526	1.9	ししゃも	2,675	1.8	塩海草類その他	3,145	2.0

月別・取扱数量順位 冷凍魚

平成27年度

順位	4月			5月			6月			7月		
	品目	数量(kg)	比率(%)	品目	数量(kg)	比率(%)	品目	数量(kg)	比率(%)	品目	数量(kg)	比率(%)
総数		197,901	100.0		190,538	100.0		239,973	100.0		224,695	100.0
1	冷めばち	78,779	39.8	冷めばち	78,317	41.1	冷黄肌まぐろ	87,488	36.5	冷黄肌まぐろ	80,650	35.9
2	冷黄肌まぐろ	43,940	22.2	冷黄肌まぐろ	42,747	22.4	冷めばち	83,394	34.8	冷めばち	73,348	32.6
3	冷いか	12,285	6.2	冷いか	10,824	5.7	冷いか	10,453	4.4	冷いか	12,663	5.6
4	冷凍魚その他	10,887	5.5	冷凍魚その他	10,547	5.5	冷凍魚その他	9,707	4.0	冷凍魚その他	9,644	4.3
5	冷えび類その他	8,750	4.4	冷えび類その他	7,492	3.9	冷えび類その他	8,381	3.5	冷えび類その他	9,322	4.1
6	冷めかじき	7,415	3.7	冷かれい類その他	6,865	3.6	冷めかじき	6,602	2.8	冷めかじき	7,384	3.3
7	冷かれい類その他	6,784	3.4	冷めかじき	6,552	3.4	冷かれい類その他	6,441	2.7	冷かれい類その他	7,018	3.1
8	冷さば	4,283	2.2	冷ほたて貝	3,170	1.7	冷さけ	4,608	1.9	冷さば	3,873	1.7
9	冷あさばかれい	3,310	1.7	冷さば	3,153	1.7	冷さば	3,758	1.6	冷ほたて貝	3,220	1.4
10	冷ほたて貝	2,782	1.4	冷ます類その他	3,005	1.6	冷ほたて貝	2,712	1.1	冷ます類その他	2,516	1.1

月別・取扱数量順位 冷凍魚

平成27年度

順位	8月			9月			10月			11月		
	品目	数量(kg)	比率(%)	品目	数量(kg)	比率(%)	品目	数量(kg)	比率(%)	品目	数量(kg)	比率(%)
総数		245,024	100.0		218,562	100.0		216,266	100.0		225,520	100.0
1	冷黄肌まぐろ	91,818	37.5	冷めばち	97,437	44.6	冷めばち	80,961	37.4	冷黄肌まぐろ	93,281	41.4
2	冷めばち	76,409	31.2	冷黄肌まぐろ	59,315	27.1	冷黄肌まぐろ	68,736	31.8	冷めばち	66,671	29.6
3	冷いか	13,290	5.4	冷凍魚その他	9,354	4.3	冷凍魚その他	9,521	4.4	冷えび類その他	10,394	4.6
4	冷凍魚その他	9,421	3.8	冷いか	8,819	4.0	冷えび類その他	9,171	4.2	冷凍魚その他	9,980	4.4
5	冷えび類その他	8,993	3.7	冷えび類その他	8,584	3.9	冷いか	8,197	3.8	冷いか	7,432	3.3
6	冷さけ	7,763	3.2	冷めかじき	5,865	2.7	冷めかじき	7,526	3.5	冷かれい類その他	5,908	2.6
7	冷めかじき	7,664	3.1	冷かれい類その他	5,374	2.5	冷かれい類その他	6,438	3.0	冷めかじき	5,338	2.4
8	冷かれい類その他	7,005	2.9	冷さば	3,822	1.7	冷さば	3,883	1.8	冷さば	4,171	1.8
9	冷さば	3,580	1.5	冷ほたて貝	2,780	1.3	冷ほたて貝	3,320	1.5	冷ほたて貝	3,320	1.5
10	冷ほたて貝	3,036	1.2	冷あかうお	2,528	1.2	冷かに類その他	2,463	1.1	冷ます類その他	2,958	1.3

月別・取扱数量順位 冷凍魚

平成27年度

順位	12月			1月			2月			3月		
	品目	数量(kg)	比率(%)	品目	数量(kg)	比率(%)	品目	数量(kg)	比率(%)	品目	数量(kg)	比率(%)
総数		267,705	100.0		181,998	100.0		204,505	100.0		194,987	100.0
1	冷めばち	83,100	31.0	冷めばち	70,313	38.6	冷黄肌まぐろ	81,184	39.7	冷黄肌まぐろ	68,537	35.1
2	冷黄肌まぐろ	73,580	27.5	冷黄肌まぐろ	55,208	30.3	冷めばち	64,114	31.4	冷めばち	59,289	30.4
3	冷えび類その他	18,393	6.9	冷凍魚その他	9,296	5.1	冷凍魚その他	8,796	4.3	冷凍魚その他	10,606	5.4
4	冷凍魚その他	16,956	6.3	冷えび類その他	7,776	4.3	冷えび類その他	7,887	3.9	冷えび類その他	9,064	4.6
5	冷かに類その他	15,312	5.7	冷いか	6,124	3.4	冷いか	6,980	3.4	冷いか	8,523	4.4
6	冷いか	12,393	4.6	冷めかじき	5,905	3.2	冷めかじき	6,113	3.0	冷めかじき	7,041	3.6
7	冷かれい類その他	7,139	2.7	冷かれい類その他	5,243	2.9	冷かれい類その他	5,208	2.5	冷かれい類その他	5,294	2.7
8	冷めかじき	6,538	2.4	冷さば	3,521	1.9	冷さば	3,941	1.9	冷さば	4,118	2.1
9	冷ほたて貝	6,471	2.4	冷ほたて貝	2,540	1.4	冷ほたて貝	2,549	1.2	冷ほたて貝	2,540	1.3
10	冷さば	4,150	1.6	冷あかうお	2,211	1.2	冷あかうお	2,301	1.1	冷あかうお	2,439	1.3

品目別取扱高順位表

(鮮 魚)

平成27年度

取扱数量順位

※前単価＝前年度単価

順位	品目	数量(kg)	比率(%)	金額(円)	比率(%)	単価(円/kg)	前単価(円/kg)
1	かんぱち	96,022	9.8	144,802,359	11.9	1,508	1,456
2	またい	81,273	8.3	95,854,012	7.9	1,179	1,144
3	かつお	72,322	7.3	57,062,011	4.7	789	847
4	かき	56,133	5.7	45,932,081	3.8	818	867
5	ます類その他	52,693	5.4	62,366,683	5.1	1,184	0
6	はまち	46,351	4.7	44,659,963	3.7	964	1,101
7	ほたて貝	41,243	4.2	24,346,046	2.0	590	565
8	貝類その他	40,626	4.1	42,166,782	3.5	1,038	999
9	まあじ	39,223	4.0	33,894,070	2.8	864	930
10	あさり	37,586	3.8	29,016,391	2.4	772	816
11	あか貝	34,362	3.5	19,922,914	1.6	580	652
12	鮮魚その他	33,487	3.4	46,126,416	3.8	1,377	1,289
13	さんま	27,652	2.8	21,897,380	1.8	792	563
14	しじみ	26,738	2.7	16,041,455	1.3	600	520
15	ひらめ	18,811	1.9	35,055,041	2.9	1,864	1,738
16	まいわし	18,038	1.8	11,108,727	0.9	616	582
17	さば	14,544	1.5	12,266,265	1.0	843	759
18	はまぐり	12,398	1.3	14,432,469	1.2	1,164	937
19	あなご	12,374	1.3	26,656,399	2.2	2,154	2,150
20	きんめたい	10,205	1.0	22,371,988	1.8	2,192	2,105
	その他	212,501	21.6	406,056,864	33.5		
		984,582	100.0	1,212,036,316	100.0		

品目別取扱高順位表

(冷凍魚)

平成27年度

取扱数量順位

※前単価＝前年度単価

順位	品目	数量(kg)	比率(%)	金額(円)	比率(%)	単価(円/kg)	前単価(円/kg)
1	冷めばち	912,132	35.0	836,935,911	31.5	918	0
2	冷黄肌まぐろ	846,484	32.5	620,682,636	23.4	733	0
3	冷凍魚その他	124,715	4.8	181,184,205	6.8	1,453	1,294
4	冷いか	117,983	4.5	91,315,385	3.4	774	751
5	冷えび類その他	114,207	4.4	233,464,703	8.8	2,044	2,054
6	冷めかじき	79,943	3.1	84,099,371	3.2	1,052	0
7	冷かれい類その他	74,717	2.9	69,037,122	2.6	924	0
8	冷さば	46,253	1.8	35,863,207	1.3	775	831
9	冷ほたて貝	38,440	1.5	90,025,656	3.4	2,342	0
10	冷かに類その他	35,559	1.4	94,309,159	3.5	2,652	2,401
11	冷さけ	31,070	1.2	25,990,069	1.0	837	0
12	冷ます類その他	27,503	1.1	46,477,582	1.7	1,690	1,030
13	冷あかうお	26,476	1.0	21,581,792	0.8	815	762
14	冷ぎんだら	23,546	0.9	48,370,783	1.8	2,054	0
15	冷あさばかれい	18,410	0.7	8,584,488	0.3	466	0
16	冷さわら	16,065	0.6	17,155,333	0.6	1,068	1,064
17	冷本まぐろ	12,115	0.5	49,564,649	1.9	4,091	0
18	冷インドまぐろ	11,521	0.4	40,488,489	1.5	3,514	0
19	冷きす	8,189	0.3	11,580,818	0.4	1,414	0
20	冷まぐろ類その他	7,733	0.3	7,513,214	0.3	972	0
	その他	34,613	1.3	42,771,047	1.6		
		2,607,674	100.0	2,656,995,619	100.0		

品目別取扱高順位表

(塩干加工品)

平成27年度

取扱数量順位

※前単価＝前年度単価

順位	品目	数量(kg)	比率(%)	金額(円)	比率(%)	単価(円/kg)	前単価(円/kg)
1	加工品その他	635,886	32.8	442,785,698	26.7	696	704
2	かまぼこ	216,205	11.2	183,461,999	11.1	849	827
3	練製品その他	147,217	7.6	85,934,016	5.2	584	507
4	揚物	144,912	7.5	89,158,542	5.4	615	542
5	かまぼこその他	139,903	7.2	88,029,352	5.3	629	605
6	塩さけ	138,874	7.2	129,796,405	7.8	935	1,041
7	なると	92,241	4.8	53,536,161	3.2	580	579
8	塩さば	44,505	2.3	24,578,423	1.5	552	0
9	塩蔵品その他	38,481	2.0	78,300,325	4.7	2,035	2,104
10	はんぺん	35,101	1.8	26,060,079	1.6	742	682
11	塩海草類その他	31,784	1.6	19,801,025	1.2	623	643
12	開干あじ	31,647	1.6	26,505,980	1.6	838	790
13	塩干品その他	29,469	1.5	29,304,848	1.8	994	996
14	煮たこ	24,348	1.3	45,826,207	2.8	1,882	1,785
15	塩から	21,947	1.1	21,110,695	1.3	962	963
16	つくだ煮	19,372	1.0	29,644,835	1.8	1,530	1,406
17	焼干製品その他	17,063	0.9	19,626,192	1.2	1,150	1,106
18	ししゃも	14,368	0.7	13,199,935	0.8	919	1,070
19	塩たら	11,841	0.6	11,928,613	0.7	1,007	910
20	すけこ	11,017	0.6	25,096,015	1.5	2,278	2,261
	その他	92,454	4.8	216,239,259	13.0		
		1,938,635	100.0	1,659,924,604	100.0		

産地別、取扱数量及び金額

(鮮 魚)

平成27年度

上段:数量(kg) 下段:金額(円)

品目産地	総数	4月	5月	6月	7月	8月	9月	10月	11月	12月	1月	2月	3月
鮮 魚													
合計	984,582 1,212,036,316	88,431 104,431,794	86,922 100,107,979	90,868 102,221,515	90,938 105,508,041	84,047 107,633,242	76,044 93,669,958	81,715 98,964,603	75,048 93,650,877	102,642 137,974,966	69,008 88,680,235	63,853 83,562,845	75,066 95,630,261
単価(円/kg)	1,231	1,181	1,152	1,125	1,160	1,281	1,232	1,211	1,248	1,344	1,285	1,309	1,274
北海道	53,987 106,132,940	5,810 10,167,947	3,810 8,777,290	2,474 6,490,646	2,527 6,971,350	7,197 11,889,532	9,162 11,968,385	6,160 9,209,444	3,461 7,640,659	3,705 10,959,654	2,594 6,518,170	3,013 6,856,817	4,074 8,683,046
青森	4,416 3,789,472	493 373,842	302 91,163	578 462,156	570 476,955	307 293,145	691 529,402	219 270,853	497 294,747	198 368,291	177 204,271	192 199,164	192 225,483
岩手	1,294 2,899,426	97 300,392	143 377,168	206 427,015	104 172,465	14 58,957	173 389,502	186 411,102	148 370,937	129 111,607	50 134,805	8 6,480	36 138,996
宮城	84,479 78,089,885	2,588 1,774,515	2,847 2,187,054	8,902 5,924,554	17,729 11,065,586	13,229 11,409,335	10,087 8,740,030	8,891 8,538,263	5,827 6,900,833	7,187 9,366,276	3,842 5,537,091	2,122 3,961,673	1,228 2,684,675
秋田	107 21,384							86 16,524		21 4,860			
福島	78 36,936												78 36,936
茨城	28,690 18,873,369	2,548 1,494,676	2,623 1,462,125	2,597 1,316,361	2,562 1,536,084	1,904 1,272,996	2,483 1,825,897	2,745 1,857,060	2,511 1,601,928	1,961 1,430,122	2,299 1,615,057	2,293 1,871,676	2,164 1,589,387
栃木	12 11,664												12 11,664
群馬	2,023 4,520,555	135 308,448	137 306,720	121 274,212	126 287,820	172 389,878	167 372,276	155 346,573	132 272,268	196 446,904	118 264,924	163 366,768	401 883,764
埼玉	10,667 5,685,498	440 234,360	756 390,636	760 354,240	240 98,280	260 171,180	1,020 571,320	1,130 621,540	1,519 814,234	1,340 732,024	962 537,224	960 508,140	1,280 652,320
千葉	209,304 203,227,572	23,816 21,234,458	27,318 22,521,079	24,531 21,533,216	19,680 17,696,515	16,472 17,506,484	13,038 12,827,145	14,393 14,162,514	13,189 13,663,891	16,117 18,937,578	11,687 13,640,817	12,075 12,871,586	16,988 16,632,289
東京	413,219 576,295,325	37,709 51,483,631	34,072 47,071,580	36,423 49,075,016	34,783 49,996,634	31,238 47,423,107	26,827 42,015,507	33,739 48,223,155	34,316 45,973,309	50,098 67,723,608	32,433 42,477,834	29,002 39,723,709	32,579 45,108,235
神奈川	4,511 6,650,169	208 450,144	204 357,480	193 338,752	180 340,367	265 600,415	693 1,002,197	795 1,107,594	133 305,532	128 290,952	837 752,544	485 657,396	390 446,796
新潟	134 97,006	38 30,305	96 66,701										
富山	785 3,028,320	228 1,022,058	151 701,946	38 202,500	30 95,040	31 95,040	18 57,024	24 76,032	12 38,016	82 247,104		31 95,040	140 398,520
石川	3,079 2,461,072	517 216,324	185 228,226	385 242,136	360 252,018	175 194,940	244 246,996	166 181,818	170 173,178	167 202,824	10 13,500	130 166,320	570 342,792
福井	1,597 606,960	306 100,926	342 110,214	279 112,806	154 84,780	24 16,416	276 97,092			18 6,480	162 64,638	36 13,608	
静岡	16,742 42,908,370	1,597 3,651,251	1,608 3,258,865	1,433 3,198,175	2,048 6,317,579	1,487 4,682,069	1,649 3,406,845	1,408 2,893,856	1,211 2,829,116	1,355 4,870,020	710 2,327,503	788 2,348,525	1,448 3,124,566
愛知	9,363 11,911,180	1,535 1,779,795	1,666 1,665,598	1,306 1,568,091	795 917,628	811 965,120	574 722,763	301 508,610	365 564,716	440 688,883	210 327,321	414 638,712	946 1,563,943

産地別、取扱数量及び金額

(鮮 魚)

平成27年度

上段:数量(kg) 下段:金額(円)

品目産地	総数	4月	5月	6月	7月	8月	9月	10月	11月	12月	1月	2月	3月
鮮 魚													
合計	984,582 1,212,036,316	88,431 104,431,794	86,922 100,107,979	90,868 102,221,515	90,938 105,508,041	84,047 107,633,242	76,044 93,669,958	81,715 98,964,603	75,048 93,650,877	102,642 137,974,966	69,008 88,680,235	63,853 83,562,845	75,066 95,630,261
単価(円/kg)	1,231	1,181	1,152	1,125	1,160	1,281	1,232	1,211	1,248	1,344	1,285	1,309	1,274
三重	8,601 6,850,535	1,039 700,985	1,013 752,554	761 508,161	636 532,434	435 374,047	547 462,057	517 452,650	595 487,372	921 776,660	570 476,994	649 532,949	918 793,672
京都	10,681 13,194,261	832 1,001,385	793 942,540	1,065 1,257,578	782 968,266	733 914,927	889 1,039,240	834 992,148	681 837,218	1,135 1,434,500	999 1,303,419	881 1,127,723	1,057 1,375,317
大阪	36 165,510			30 127,710		6 37,800							
兵庫	12,018 9,590,228	1,433 1,119,323	1,434 1,245,802	1,235 1,094,472	1,012 996,732	944 1,031,184	714 533,952	970 677,430	735 490,806	1,429 985,036	803 528,509	636 481,723	673 405,259
鳥取	1,486 1,036,332	112 65,113	50 38,880		10 7,560		16 24,840	116 29,364	78 50,490	177 102,945	832 621,339	95 95,801	
島根	3,130 3,513,452	335 141,610	59 94,187	399 544,095	211 283,230	125 193,417	232 300,888	220 342,242	443 410,553	230 363,950	822 753,242	40 56,959	14 29,079
岡山	10 22,842					10 22,842							
広島	4,801 7,000,992							202 366,876	800 1,448,604	1,193 1,818,720	1,016 1,428,948	990 1,244,484	600 693,360
山口	3,554 7,341,962	188 384,156	639 859,064	402 537,743	97 84,079	46 48,611	158 221,572	105 356,292	195 786,361	455 2,019,459	306 640,851	474 893,819	489 509,955
徳島	2,444 2,569,764	174 245,052	572 628,580	568 563,437	12 11,664	718 679,571	230 206,236	72 77,760	40 36,936	30 10,368		4 16,632	24 93,528
香川	2,498 2,555,524	141 82,837	30 16,632	28 19,354	9 7,031	61 36,045		113 64,217	909 1,000,834	1,187 1,304,403	20 24,171		
愛媛	43,286 56,797,340	2,543 3,667,449	2,738 3,785,384	2,360 3,157,979	2,070 2,989,264	2,790 3,865,105	2,555 3,554,765	3,207 4,252,241	3,392 4,274,129	8,538 9,653,894	4,350 5,807,542	4,086 5,538,347	4,657 6,251,241
高知	396 232,941	60 43,821		79 55,837				50 9,450				99 45,598	108 78,235
福岡	8,449 6,912,688	945 658,661	290 227,712	240 208,127	418 360,768	510 348,511	313 280,082	689 396,993	565 324,912	1,260 1,126,576	996 1,060,605	1,173 1,014,298	1,050 905,443
佐賀	24,632 16,706,023	1,825 1,252,583	1,925 1,220,304	1,861 1,558,392	1,885 1,570,514	2,616 2,039,416	2,096 1,349,836	3,057 1,631,030	2,145 1,314,333	1,603 1,010,141	1,245 849,338	2,345 1,591,784	2,029 1,318,352
長崎	79 65,610		47 40,122	32 25,488									
熊本	5,169 2,093,364	558 210,924	322 121,716	518 264,924	528 213,624	536 237,168	350 132,300	290 109,620	407 158,328	710 268,380	320 120,960	220 83,160	410 172,260
大分	7,442 6,057,574		687 476,677	993 648,018	1,357 1,132,831	899 777,308	835 779,886	767 645,467	472 419,489	455 392,997	474 384,672	217 175,555	286 224,674
宮崎	385 420,668	54 44,064	7 13,975						11 16,632	24 24,149	89 121,763	82 125,160	118 74,925

産地別、取扱数量及び金額

(塩干加工品)

平成27年度

上段:数量(kg) 下段:金額(円)

品目産地	総数	4月	5月	6月	7月	8月	9月	10月	11月	12月	1月	2月	3月
塩干加工品													
合計	2,053,123	166,004	157,799	158,135	161,187	158,312	159,922	168,160	154,697	302,815	147,651	155,374	163,067
単価(円/kg)	1,713,862.748	132,932.005	124,179.912	126,093.777	127,722.515	126,924.757	122,887.307	130,751.364	125,330.478	334,955.719	113,130.225	117,568.861	131,385.828
	835	801	787	797	792	802	768	778	810	1,106	766	757	806
北海道	15,128	1,319	1,037	1,352	1,005	946	1,107	885	1,331	3,122	1,000	888	1,136
	35,744,243	3,108,067	2,220,149	2,663,466	2,084,683	2,184,385	2,609,062	1,995,677	3,247,174	9,246,128	2,412,640	1,783,840	2,188,972
青森	63,240	6,081	5,123	5,183	5,299	5,238	4,777	5,461	4,800	6,764	4,588	4,563	5,363
	89,342,270	7,483,221	7,087,399	7,067,241	7,260,527	7,357,178	6,583,326	7,579,923	6,584,433	11,009,781	6,427,851	7,055,889	7,845,501
岩手	3,404	180	204	233	304	393	272	291	247	564	252	216	248
	13,135,402	591,614	716,172	971,094	854,821	1,493,652	1,087,969	1,379,808	1,049,157	2,581,287	711,665	888,962	809,201
宮城	107,541	9,783	8,298	9,204	8,261	8,601	8,602	8,281	8,626	10,509	7,978	8,735	10,663
	74,620,409	6,693,436	5,445,704	5,982,955	5,664,418	6,091,969	5,716,738	5,939,771	6,269,595	7,973,771	5,730,637	5,946,849	7,164,566
秋田	4,465	568	579	462	411	334	306	513	96	248	243	342	363
	11,726,711	1,461,900	1,470,636	1,197,558	1,068,175	826,363	798,660	1,359,720	203,473	691,416	677,484	942,516	1,028,810
福島	180,074	14,249	11,611	11,739	11,550	10,881	13,514	12,621	12,225	41,509	13,395	12,558	14,222
	124,728,724	8,579,489	7,326,443	7,354,219	7,270,598	7,094,915	8,422,212	8,503,219	8,224,278	35,051,819	9,085,976	8,369,778	9,445,778
茨城	62,522	5,868	5,298	5,276	5,183	5,734	4,884	5,120	4,344	8,666	3,667	3,946	4,536
	70,887,513	6,336,452	5,531,266	5,443,101	5,666,193	5,965,648	4,939,316	5,312,589	4,475,205	13,660,209	4,046,640	4,420,278	5,090,616
栃木	20									20			
	115,344									115,344			
群馬	5,883	739	232	400	216	280	418	582	590	777	383	537	729
	2,290,284	249,078	119,792	159,683	151,172	162,549	138,429	207,521	189,997	266,651	206,992	170,251	268,169
埼玉	31,021	2,451	3,121	3,392	3,430	3,347	2,268	2,307	2,030	2,705	1,665	1,931	2,374
	26,117,589	1,999,190	2,352,749	2,656,799	2,635,548	2,584,391	2,089,648	1,869,635	1,641,039	3,281,147	1,373,774	1,565,572	2,068,097
千葉	261,093	23,471	22,848	22,027	21,339	22,112	20,019	21,451	20,690	27,838	18,119	19,195	21,984
	233,104,905	20,613,170	19,435,926	19,264,367	18,150,811	18,694,451	17,755,345	19,370,210	19,645,447	27,858,696	15,848,868	16,982,316	19,485,298
東京	467,572	37,430	38,654	38,862	41,164	40,744	35,041	34,888	32,976	69,075	27,496	33,191	38,051
	477,890,793	32,268,615	31,706,009	32,588,675	34,542,770	34,655,400	31,463,001	32,882,892	33,614,384	125,899,452	26,137,631	28,557,493	33,574,471
神奈川	31,104	2,738	2,573	2,432	3,018	2,426	2,080	2,348	2,004	5,300	1,800	1,916	2,469
	38,746,430	3,177,710	2,945,205	2,736,969	3,234,183	2,908,579	2,609,016	2,795,580	2,453,616	8,623,275	2,009,570	2,295,817	2,956,910
新潟	593,384	44,557	42,156	42,611	44,645	41,257	48,743	55,711	46,782	82,149	51,756	49,575	43,442
	333,245,156	24,314,185	24,474,868	25,165,455	25,830,355	24,134,552	25,099,557	27,401,230	23,913,739	57,885,688	25,922,387	25,091,134	24,012,006
富山	1,266	323	197	2		12		5	12	389		79	247
	3,970,459	1,344,493	741,636	8,640		15,066		6,415	22,680	841,298		147,884	842,347
石川	1,175	74	120	120	144	132	72	96	72	153	72	48	72
	772,632	72,576	75,492	77,760	92,880	84,456	45,360	61,452	44,928	94,608	45,360	31,104	46,656
福井	21,417	2,035	1,661	1,596	1,658	1,710	2,223	1,585	1,402	1,966	1,558	1,741	2,282
	9,837,984	1,140,223	780,346	654,835	697,981	733,699	847,808	680,554	626,680	835,725	690,102	868,399	1,281,632
山梨	265	24	10	8	46	8	34	16	16	42	29	16	16
	357,114	31,104	17,280	10,800	57,046	10,800	43,978	21,168	20,736	59,184	43,546	20,736	20,736
長野	180	48		24	36		36				36		
	158,111	41,860		20,930	31,882		31,882				31,557		

産地別、取扱数量及び金額

(冷 凍 魚)

平成27年度

上段:数量(kg) 下段:金額(円)

品目産地	総数	4月	5月	6月	7月	8月	9月	10月	11月	12月	1月	2月	3月
冷 凍 魚													
合計	2,607,674	197,901	190,538	239,973	224,695	245,024	218,562	216,266	225,520	267,705	181,998	204,505	194,987
単価(円/kg)	2,656,995.619	206,004.694	192,321.180	241,422.368	222,020.598	236,871.242	203,805.927	223,896.281	225,449.809	330,137.894	176,214.604	191,849.043	207,001.979
	1.019	1.041	1.009	1.006	988	967	932	1,035	1,000	1,233	968	938	1,062
北海道	3,089	164	110	132	171	195	1,198	188	264	327	103	110	127
	7,025,422	361,962	252,256	368,064	428,112	493,777	2,273,832	515,160	648,216	865,944	253,475	273,240	291,384
青森	9,118	846	1,474	416	381	183	541	221	1,034	513	968	1,673	868
	8,200,924	1,135,360	1,946,484	328,969	342,737	283,046	378,432	269,784	593,028	480,664	667,030	1,049,760	725,630
岩手	6,340	551	357	324	749	732	315	536	317	1,273	266	360	560
	3,669,729	305,489	195,048	177,725	424,289	455,501	205,200	299,549	173,038	722,304	147,269	198,849	365,468
宮城	9,874	409	647	639	905	652	650	904	689	2,025	942	825	587
	21,256,550	761,141	1,107,756	1,223,100	1,669,141	1,153,635	957,798	1,754,622	1,584,274	5,369,251	2,388,960	1,831,680	1,455,192
茨城	2,546	266	226	175	183	216	200	294	168	220	166	209	223
	1,955,771	186,570	160,812	155,898	152,820	196,452	159,678	231,498	110,160	214,433	76,086	155,088	156,276
群馬	1,813	150	150	146	181	152	129	152	146	241	95	125	146
	4,230,473	363,891	360,176	348,746	412,339	350,975	306,156	346,350	342,181	551,355	220,317	284,382	343,605
埼玉	17,878	1,492	1,327	1,389	1,653	1,784	1,380	1,117	1,187	1,984	1,311	1,329	1,925
	29,789,415	2,629,191	2,107,069	2,226,034	2,761,263	2,829,125	2,673,254	1,817,292	1,906,181	3,423,638	2,186,168	2,077,864	3,152,336
千葉	1,254,768	66,191	89,109	138,248	108,609	123,463	118,629	110,898	127,736	98,474	90,584	101,350	81,477
	976,731,872	56,655,119	71,678,399	122,588,983	83,322,244	94,931,169	81,042,394	94,444,745	96,689,268	78,926,474	61,498,688	67,866,286	67,088,103
東京	1,052,247	99,404	80,172	81,713	86,108	92,859	75,500	83,832	78,172	135,324	73,571	78,948	86,644
	1,261,477,269	108,857,087	91,971,516	90,619,740	99,507,331	104,150,422	88,403,687	99,389,604	99,574,485	194,809,938	88,001,642	92,615,955	103,575,862
神奈川	13,893	1,721	1,551	1,384	1,103	1,312	1,085	756	984	973	738	1,174	1,112
	19,674,986	2,863,901	1,838,533	1,934,205	1,497,312	1,848,631	1,981,390	1,094,472	1,421,366	924,199	975,133	1,830,037	1,465,807
富山	68	8		4	10	6	10	5		25			
	410,400	47,520		25,920	56,160	56,160	56,160	28,080		140,400			
長野	260	40	20	20	30	20	20	10		10	50	20	20
	1,262,520	193,320	97,200	97,200	145,800	97,200	97,200	48,600		48,600	243,000	97,200	97,200
岐阜	713					70	30	60	40	365	40	48	60
	1,233,011					106,963	40,435	79,315	63,677	727,617	61,689	65,188	88,127
静岡	174,062	23,005	10,931	10,399	19,857	18,665	13,596	12,074	8,834	17,590	9,096	13,904	16,111
	204,208,199	24,940,637	12,651,126	12,165,818	22,155,493	21,289,938	15,483,897	14,171,867	11,270,193	24,194,381	11,384,937	15,554,355	18,945,557
愛知	3,480	338	274	224	139	222	284	358	364	381	264	350	282
	3,967,327	350,027	296,243	268,704	142,236	254,666	321,570	436,320	406,188	445,966	295,132	402,246	348,029
三重	39,782	2,541	3,146	3,751	3,866	3,575	3,622	3,456	3,856	4,849	2,440	2,125	2,555
	76,264,168	4,267,567	5,536,706	6,644,670	7,264,284	6,155,825	6,664,572	6,266,213	7,392,334	11,390,753	5,218,022	4,352,615	5,110,607
京都	10	10											
	8,640	8,640											
兵庫	994	80	42	44	40	164	62	48	76	218	75	38	107
	4,144,608	309,960	232,200	221,400	130,680	537,300	226,800	271,080	291,600	941,328	337,500	184,680	460,080
鳥取	1,236	184	146	154	142	90	120	62	48	116	40	64	70
	4,174,416	688,176	492,264	523,368	496,044	376,920	410,940	166,320	143,964	346,788	105,840	233,712	190,080

年 報

(平成27年度)

発行 成田市
編集 成田市公設地方卸売市場

〒286-0046 成田市飯仲4番地2

TEL 0476(23)0021

FAX 0476(23)0022

発行日 平成29年8月