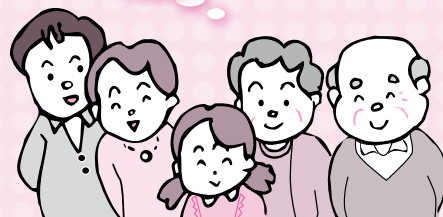


# 困りごと・悩みごと相談室

心の健康、  
応援します



## 一人で悩んでいないで相談してみませんか？

相談は無料で秘密は厳守されます。この機会に日頃感じている疑問や悩みを解消してみたいはいかがですか。

### 3月の相談日 ※12:00~13:00は相談できません。祝日は相談を実施していません。

相談名	期日	時間	場所	問い合わせ先
市民生活相談(離婚・相続・ 相隣関係・金銭貸借など)	月・金曜日	9:00~16:00	市役所2階相談室 ※各相談の受け付けは、終了時間の30分前まで。予約制の相談は、予約の時間までに来てください。	市民協働課市民相談室 ☎20-1507 ※裁判所で係属中の事件や法人からの相談は受けません。弁護士法律相談(同年度中に相談は2回まで)の4月分の予約は3月28日(水)午前8時30分から受け付けます。
弁護士法律相談(予約制)	25日(日)、水曜日	13:00~16:00		
女性のための相談(DV含む・予約制)	木曜日	10:00~16:00		
外国人相談(英語・中国語・ スペイン語・ポルトガル語)	9日(金)・23日(金)	13:00~16:00		
税務相談	20日(火)	10:00~15:00		
不動産相談	20日(火)	10:00~12:00		
もめごと・なやみごと・ 苦情相談(人権・行政相談)	27日(火)	10:00~15:00		
市民よろず相談	17日(土)	13:00~16:00	保健福祉館	市民よろず相談室 内田さん ☎91-5313
司法書士法律相談	20日(火)	18:00~20:00	保健福祉館	千葉司法書士会佐倉支部 菊地さん ☎37-3776
司法書士による電話相談	月・水・土曜日 (日程が変更になる場合があります)	月・水曜日14:00~17:00 土曜日10:00~15:00	電話相談のみ (☎0120-971-438)	千葉司法書士会 ☎043-246-2666
法務局不動産登記相談 (相続・抵当権抹消など、予約制)	月~金曜日	9:00~16:00	法務局成田出張所	法務局成田出張所 ☎23-2313
土地家屋調査士登記相談(土地 境界・分筆・新築建物登記など)	14日(水)	9:00~12:00	法務局成田出張所	千葉県土地家屋調査士会印旛支部 岩淵さん ☎043-485-1835
住宅無料耐震相談(予約制)	11日(日)	9:00~16:00	市役所5階501会議室 (午後は自宅でも可)	建築住宅課 ☎20-1564
子育て中の人の職業相談	月~金曜日	8:30~17:00	市役所2階マザーズコーナー	ハローワーク成田マザーズ コーナー ☎20-0567
消費生活相談	月~金曜日	9:30~16:30	市役所2階消費生活センター	消費生活センター ☎23-1161
商工業者よろず支援拠点 サテライト相談(予約制)	15日(木)	10:00~16:00	商工会館2階相談室	商工会議所 ☎22-2101
社労士年金相談	水曜日	10:00~15:00	市役所1階相談室	保険年金課 ☎20-1547
交通事故相談(予約制)	6日(火)	10:00~15:00	市役所2階相談室	交通防犯課 ☎20-1527
障がい者相談	月~土曜日	9:00~18:00	保健福祉館	ほっとすまいるセンター ☎27-1106
心配ごと相談	木曜日	13:00~16:00	保健福祉館	社会福祉協議会 ☎27-7755
	9日(金)		下総地域福祉センター	
	16日(金)		保健福祉館大栄分館	
アルコール依存相談	1日(木)	9:00~12:00	保健福祉館	社会福祉協議会 ☎27-7755
くらしと就労相談	月~金曜日	8:30~17:15	商工会館1階	暮らしサポート成田 ☎20-3399
家庭児童相談	月~金曜日	9:00~16:00	市役所2階家庭児童相談室	子育て支援課 ☎20-1538
就学相談(予約制)	月~金曜日	9:00~17:00	教育センター	教育センター ☎20-2922
教育相談(予約制)	火曜日	9:00~16:00	教育センター	教育センター ☎20-2922
教育相談(不登校相談・いじめ相談など)	月~金曜日	9:00~17:00	ふれあいるーむ21	ふれあいるーむ21 ☎20-1414
教育相談(学校教育全般・いじめ相談など)	月~金曜日	9:00~17:00	教育指導課(市役所5階)	教育指導課 ☎20-1582
教育相談(家庭教育・青少年教育)	月~金曜日	9:00~17:00	ふれあいるーむ21	教育相談室 ☎22-5100
農地・農政相談(予約制)	7日(水)	8:30~11:30	下総支所	農政課 ☎20-1542
		13:30~16:30	大栄支所	